

NF

Vysoká škola  
ekonomická v Praze  
Národohospodářská fakulta

# *Analýza vývoje elektronických dokumentů*

**Tomáš Lechner**

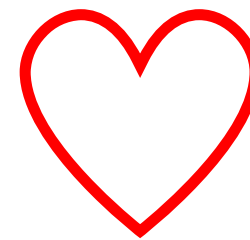
Vysoká škola ekonomická v Praze  
Národohospodářská fakulta  
Katedra práva



# Datové schránky



Je tento nárůst způsoben obecným nárůstem komunikace ve veřejné správě nebo substitucí jiných typů komunikace za datové zprávy?



Zákon o eGovernmentu



# Výzkum z roku 2012 publikovaný v European Journal of ePractice

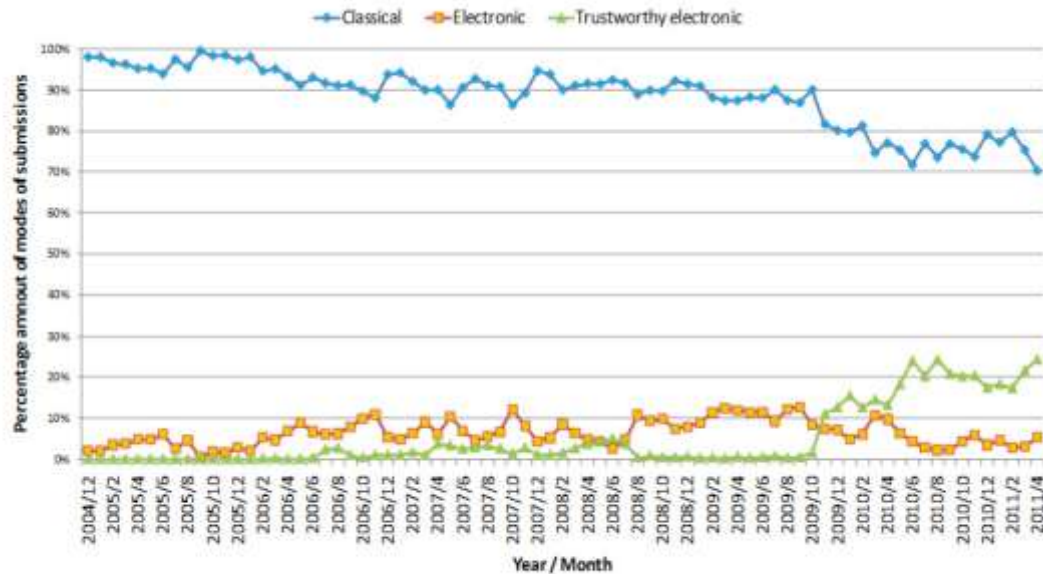


Figure 4: Development of proportional amount of classical and electronic incoming formal communication

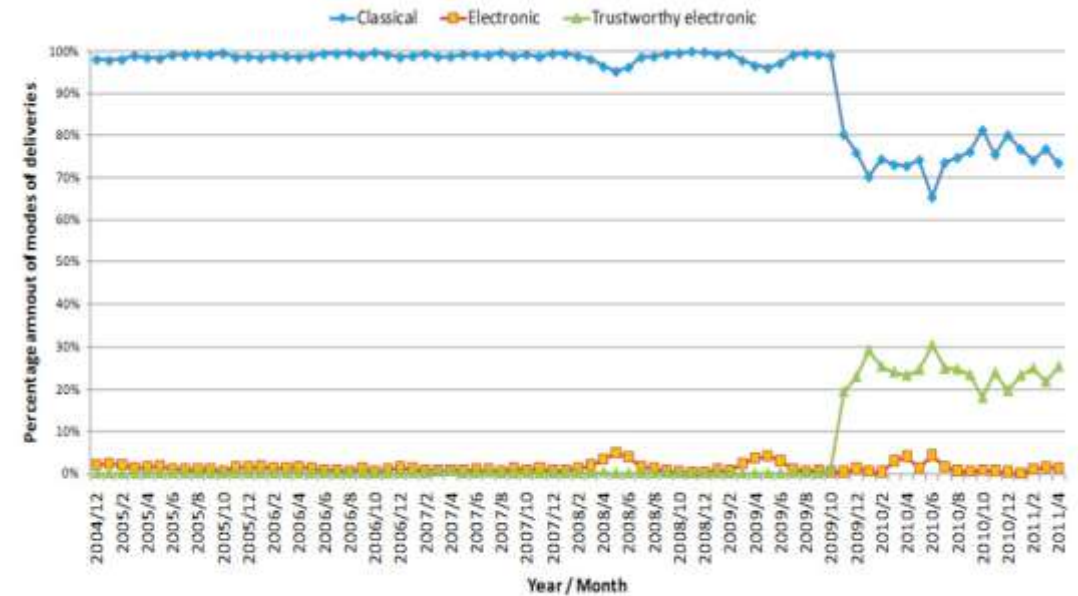
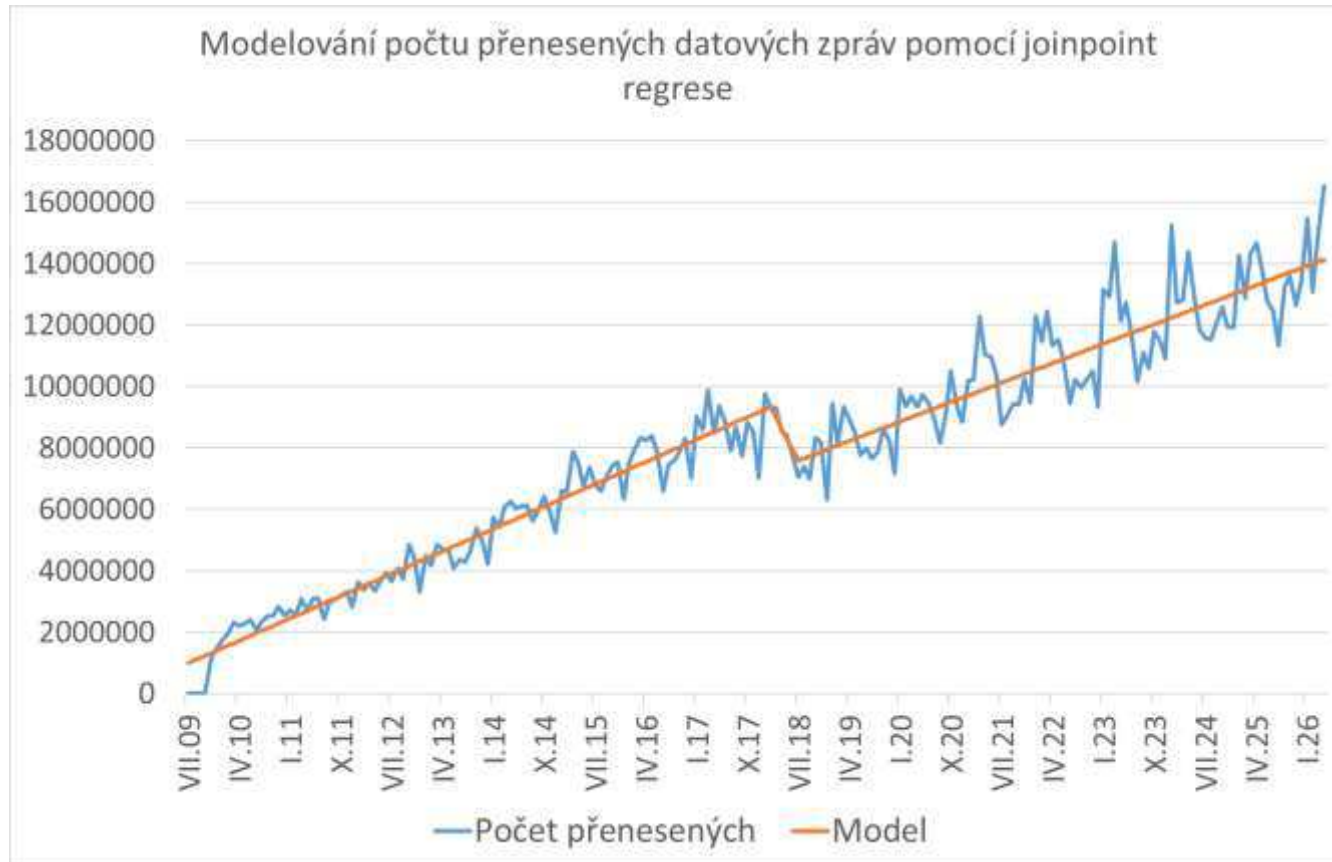


Figure 5: Development of proportional amount of classical and electronic outgoing formal communication.



# *Model lomené čáry (joinpoint regrese)*



## Tři směrnice

1. 80 878 zpráv za měsíc
2. -346 587 zpráv za měsíc
3. 70 325 zpráv za měsíc

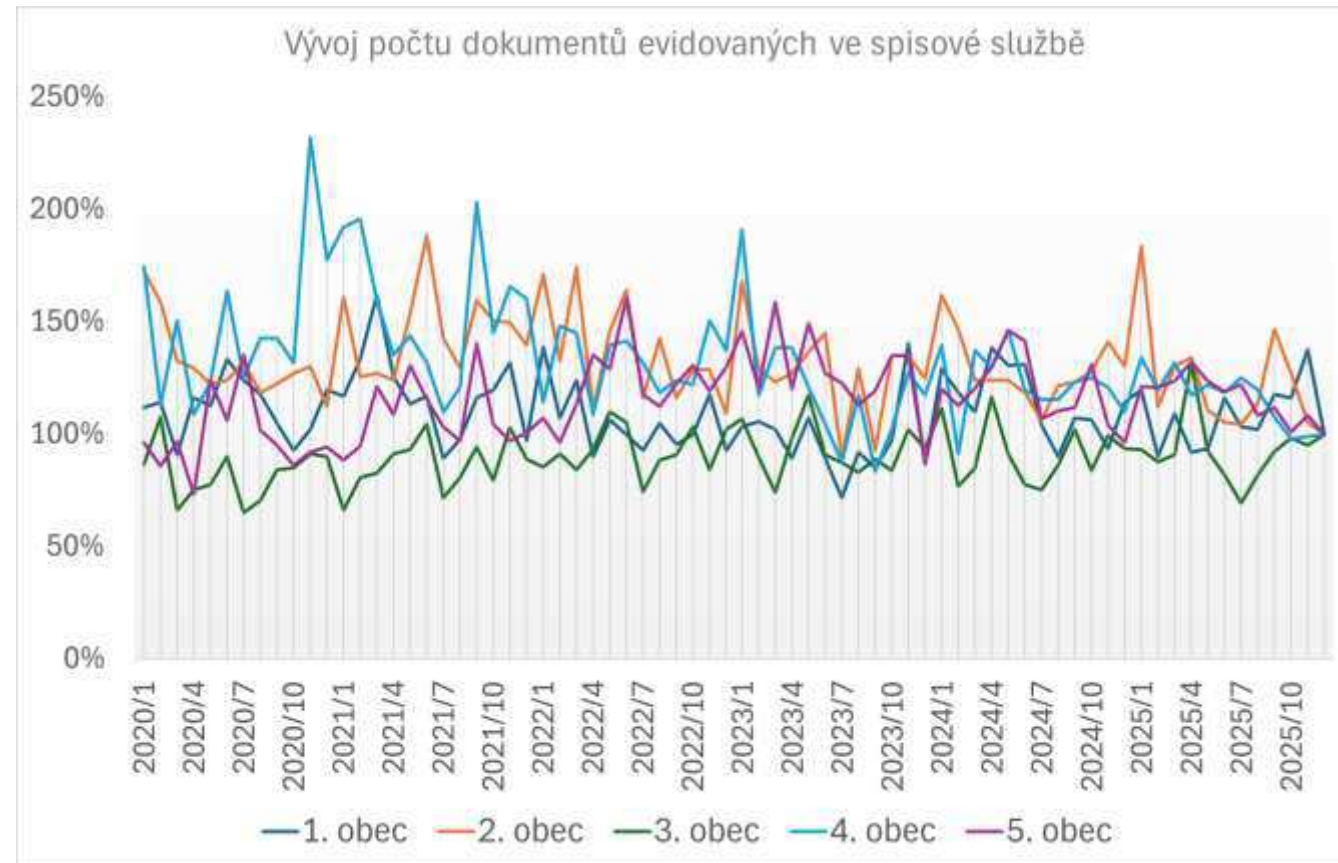
Stagnace mezi lety 2016 až 2020

Současný nárůst je o 13 % nižší, než v prvním období, ale pořád je to významný nárůst



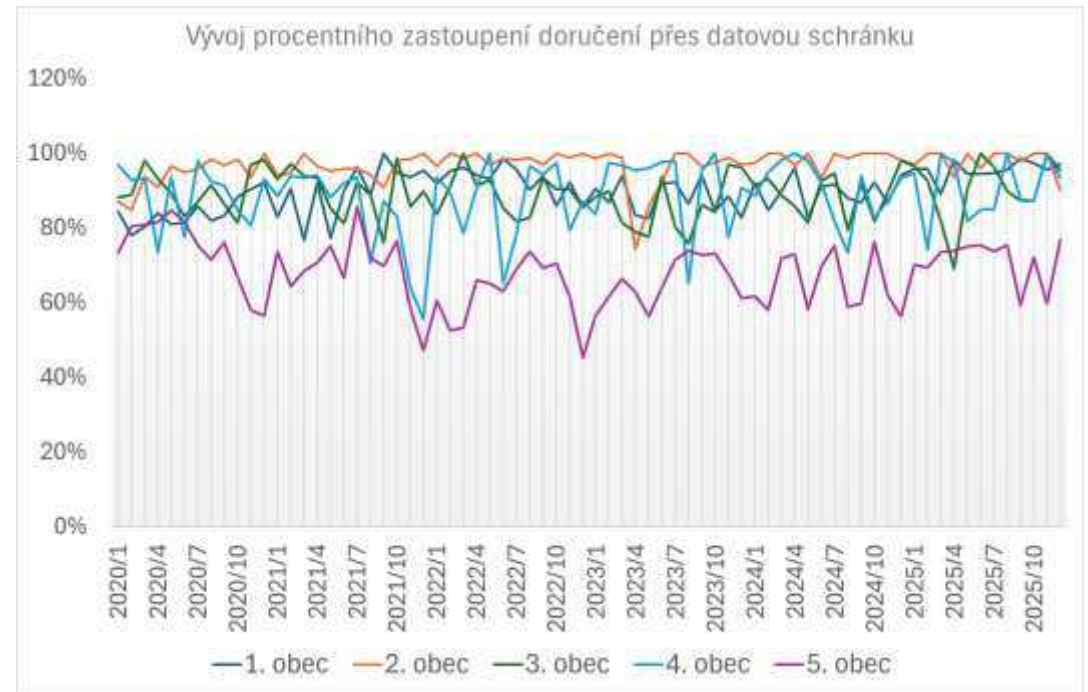
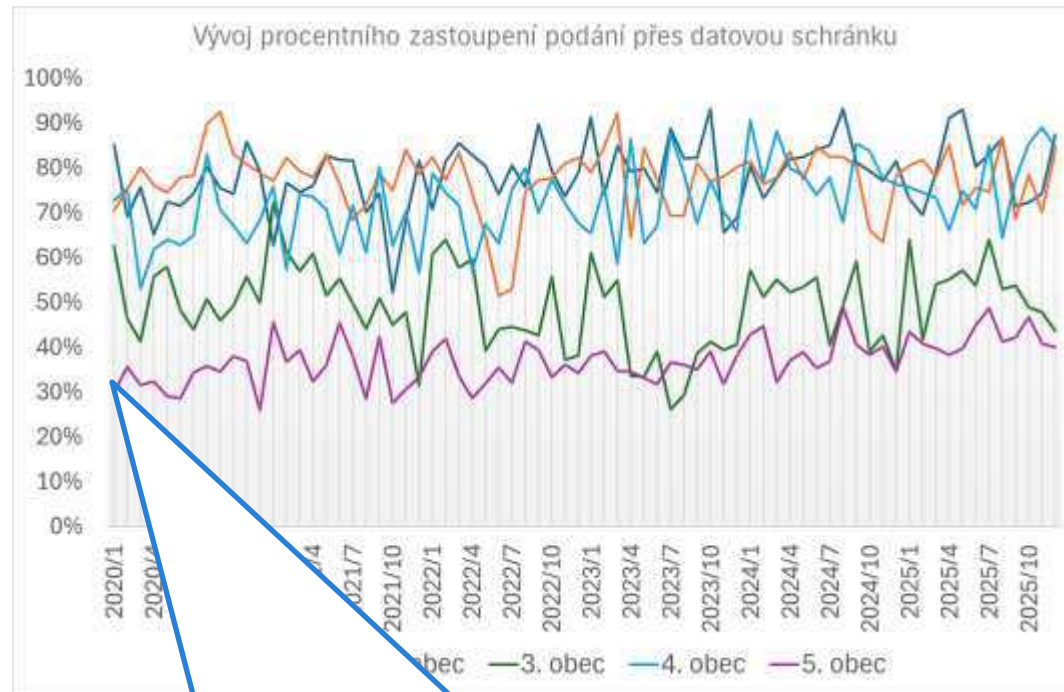
# *První část hledání odpovědi: malí původci*

V celkovém rozsahu komunikace malých původců (obce 1000-1999 obyvatel) nejsou patrné za posledních 5 let žádné výrazné trendy





# *Ani substituce není výrazná*



Slabá v případě podání, kde je nižší procento datových zpráv (35 % -> 40 %)



## *Míra digitalizace malých původců*

- ✚ Dvě třetiny přijatých evidovaných dokumentů přichází přes datové schránky
- ✚ Přibližně 87 % dokumentů je prostřednictvím datových schránek doručováno
- ✚ Malí původci tedy již k nárůstu datových zpráv za měsíc nepřispívají
  - ▣ Výzkum bude pokračovat

NF

Vysoká škola  
ekonomická v Praze  
Národohospodářská fakulta

*Děkuji za pozornost*

**Mgr. Tomáš Lechner, Ph.D.**

VŠE v Praze  
Národohospodářská fakulta  
Katedra práva

e-mail: [tomas.lechner@vse.cz](mailto:tomas.lechner@vse.cz)