

# Konec přechodného období se blíží aneb aktualizace spisových řádů

Bc. Lenka Jilichová, Městský úřad Litoměřice

Mgr. Tomáš Lechner, Ph.D., TRIADA, spol. s r. o

# Obsah prezentace

- Předpisy a přechodné období
- Na co je třeba se dnes soustředit
- Případová studie městského úřadu Litoměřice
- Aktualizace spisových řádů aneb společnost Triada pomáhá malým obcím



# Legislativa

- Zákon č. 499/2004 Sb., o archivnictví a spisové službě
- Vyhláška č. 259/2012 Sb., o podrobnostech výkonu spisové služby
- Národní standard pro elektronické systémy spisové služby

V návaznosti na celkový rozvoj elektronizace a digitalizace veřejné správy se mění role elektronické spisové služby a zvyšuje se tlak na kvalitu **zajištění věrohodnosti původu elektronických dokumentů, neporušitelnosti jejich obsahu, jejich čitelnosti a tvorby a správy metadat** náležejících k těmto dokumentům, jak též ukládá § 3 odst. 5 zákona č. 499/2004 Sb.

Město

Litoměřice

TRIADA

Munis

# Přechodné období, na které už kdekdo zapomněl

	2022	2023	2024	2025
Zákon	Novela č. 89/2022 Sb. s definovaným přechodným obdobím do 31. prosince 2025	-	Novela č. 197/2024 Sb. s posunutým přechodným obdobím do 31. prosince 2026	-
Vyhláška	-	Novela č. 96/2023 Sb. s definovaným přechodným obdobím do 31. prosince 2025	Novela č. 200/2024 Sb. s posunutým přechodným obdobím do 31. prosince 2026	-
NS ESSS	-	VMV č. 42/2023 s definovaným přechodným obdobím do 31. prosince 2025	VMV č. 85/2024 s definovaným přechodným obdobím do 31. prosince 2026	-

# Úkoly

## Úkol pro výrobce spisových služeb

Upravit spisovou službu v souladu s novými pravidly a projít atestačním procesem



## Úkol pro původce

Upravit vnitřní procesy a aktualizovat spisový řád včetně spisového a skartačního plánu



## Úkol pro oba

Uvést to celé v život

Město

Litoměřice TRIADA munis

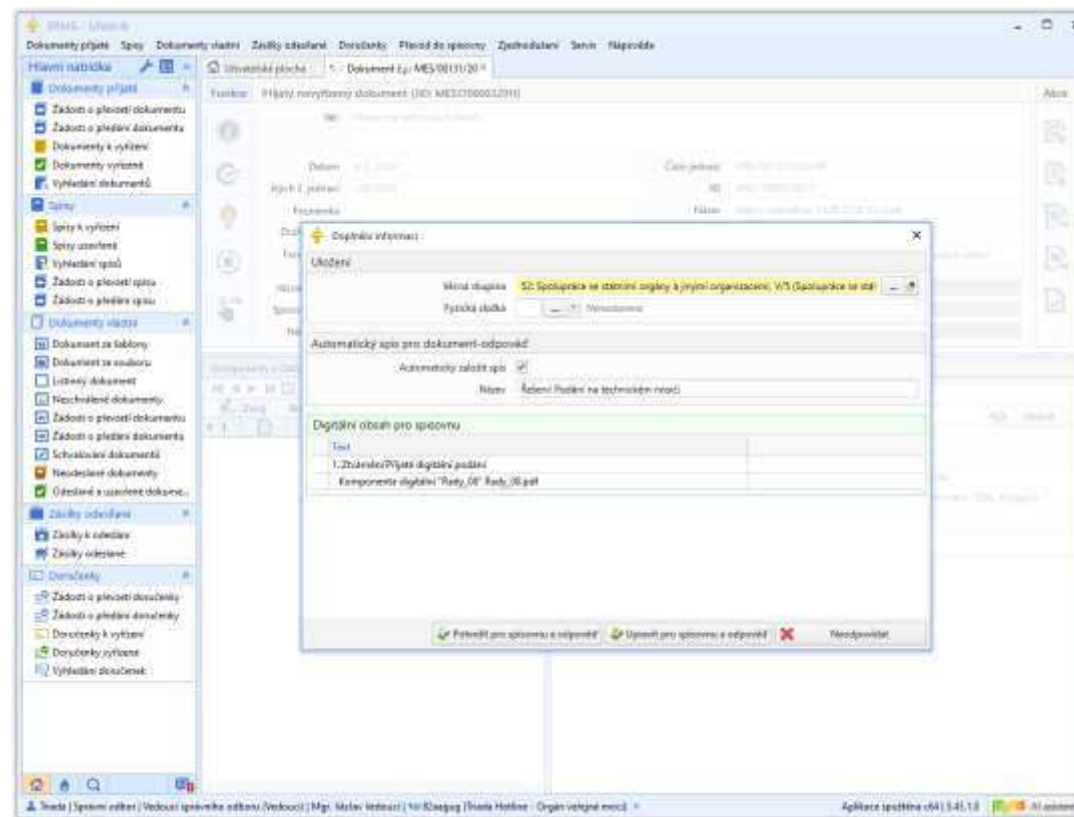
# Město Litoměřice

- Město Litoměřice patří mezi obce s rozšířenou působností
- Městský úřad se skládá z 13 odborů a 5 útvarů, na kterých pracuje celkem 230 úředníků a dalších zaměstnanců



# Městský úřad Litoměřice využívá elektronickou spisovou službu Munis ERMS

- **Podatelna**
  - Přijímání všech typů podání
  - Výpravna
- **Úředník**
  - Vyřizování dokumentů, tvorba spisů
  - Tvorba konceptů, schvalování dokumentů, příprava zásilek
- **Vedoucí**
  - Hromadné schvalování
  - Kontrolní a manažerské nástroje
- **Automatizace**
  - Hromadná digitalizace dokumentů
  - Vazba na další služby včetně konverzní pošty České pošty
- **Spisovna**
  - Plná evidence spisovny
  - Elektronické skartační řízení



# Rozvoj spisové služby

## Průběžné vzdělávání úředníků

## Aplikování postupných změn

- Chceme, aby konec přechodného období nebyl náraz do zdi, ale plynule navazující evolucí
- Před několika lety jsme přešli na náhradu podacího razítka za štítky
- V loňském roce posílili digitalizaci přijatých listinných dokumentů
- Zavedli jsem převod elektronických dokumentů do výstupního datového formátu s pomocí pečeti ověřovacích doložek
- Podporuje tvorbu elektronických dokumentů pomocí šablon ve spisové službě, které zajistí, aby výsledné elektronické dokumenty byly dostatečně kvalitní, tedy měly také textovou vrstvu
- Rozšiřujeme využití konverzní pošty, které znamená, že nemusíme řešit, zda adresát má anebo nemá datovou schránku

## Klademe důraz na celkové zajištění životního cyklu dokumentu

- Zejména motivujeme úředníky k předávání dokumentů a spisů do spisovny
- Následně realizujeme elektronická skartační řízení
- Již v roce 2024 jsme přistoupili k aktualizaci spisového a skartačního plánu tak, abychom odstranili skartační znak „V“

# Aktuální diskuse – tři otázky

- Důkladná aktualizace spisového řádu
  - Povinná tvorba spisu, s čímž souvisí otázka tvorby spisové značky
    - Nyní odpovídá ČJ iniciačního dokumentu, což neumožňuje tvorbu prázdných spisů
    - Diskuse se týká zejména „sběrných spisů“ pro dokumenty „na vědomí“ z kraje, ministerstev a dalších OVM
  - Otázka využití typových spisů
    - Protože jde o strukturní novinku, je trochu složitější vysvětlit uživatelům, jejich funkci a smysl a docítil tak rozhodnutí o jejich použití
  - Otázka další aktualizace spisového a skartačního plánu
    - Využití vzoru MV zejména v návaznosti na centrální agendy vykonávané v rámci přenesené působnosti, např. agendu živnostenského úřadu

# Důležitá je podpora vedení

- Dvě pozice metodika spisové služby a archivnictví na správním odboru
- Náplň
  - Průběžné vzdělávání úředníků
  - Řešení aktuálních procesních problémů
  - Kontrola výkonu spisové služby
  - Přijímání dokumentů a spisů do spisovny
  - Realizace skartačních řízení
  - Metodická pomoc ve výkonu spisové služby u příspěvkových organizací města

Reakce uživatelů jsou ne vždy pozitivní, neboť značná část uživatelů stále vnímá spisovou službu jako práci navíc, která je od té jejich práce zdržuje

# Pomocná ruka společnosti Triada pro menší obce a další subjekty

Aktualizovaná služba tvorby spisových řádů je nyní primárně zaměřená na menší obce, ale připravovaná je též pro školy, popř. větší obce

Základem je obsáhlý dotazník, který mapuje vše, co se evidence a správy dokumentů týká

Jeho vyplnění je asistované, a navíc dotazník obsahuje také návodná doporučení, která je možná rovnou využít k případnému zacelování objevených nedostatků ve stávajících procesech

Celý proces je již zaměřen na stav povinností, který bude platit od 1. ledna 2027

Kromě následného vytvoření spisového řádu včetně aktualizace příloh nabízíme i pomoc s úpravou procesů tak, aby byly v souladu s novými pravidly

Město

Litoměřice TRIADA munis

# Konec přechodného období se blíží aneb aktualizace spisových řádů

<https://www.litomerice.cz/>

<https://www.triada.cz/>

<https://www.munis.cz/>

## Děkujeme za pozornost

Bc. Lenka Jilichová, Městský úřad Litoměřice

Mgr. Tomáš Lechner, Ph.D., TRIADA, spol. s r. o

35 let  
s vámi