

Platforma GINIS, nejen atestovaná Spisová služba?

Ing. Ladislav Mazač, MBA, LL.M.

18. 5. 2026

GINIS

Bezpečná a otevřená integrační platforma s garantovanou legislativou.

- České rodinná IT firma
- Více jak 30 let zkušeností s informačními a komunikačními technologiemi
- Přes 6000 zákazníků
- Komplexní řešení agend organizací veřejné správy
- Robustní rozhraní s desítkami webových služeb
- Manažerské nástroje i digitální služby pro občany
- On premise i cloud varianta
- Zásadní důraz na bezpečnost
- GORDIC Partner Program (GPP)

Atestace GINIS SSL



ATESTACE ESSL

Spisová značka:
S/CAS/03041/4100/2025

Číslo jednací:
CAS/05437/4100/2025

Atestační středisko České agentury pro standardizaci
na základě splnění atestačních požadavků uděluje

**ATEST ELEKTRONICKÉHO SYSTÉMU
SPISOVÉ SLUŽBY**

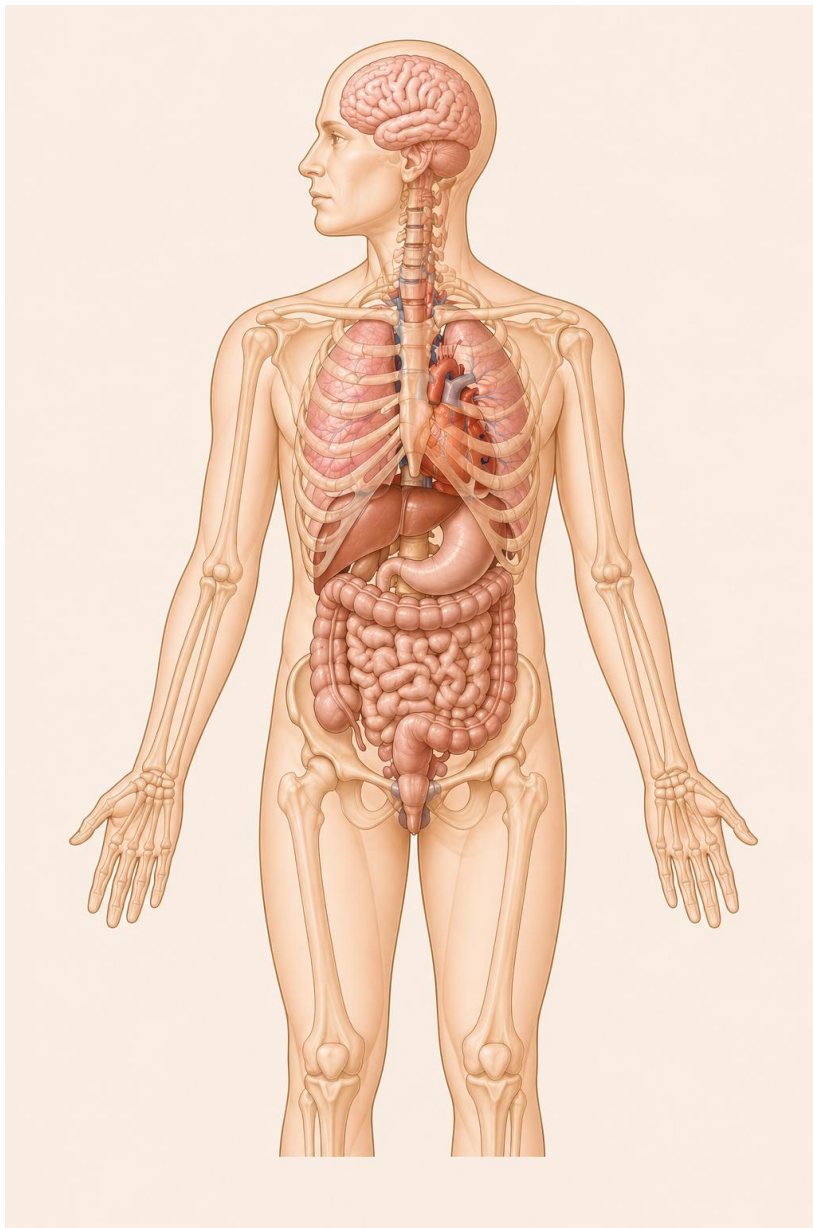
pro

GINIS, verze 525

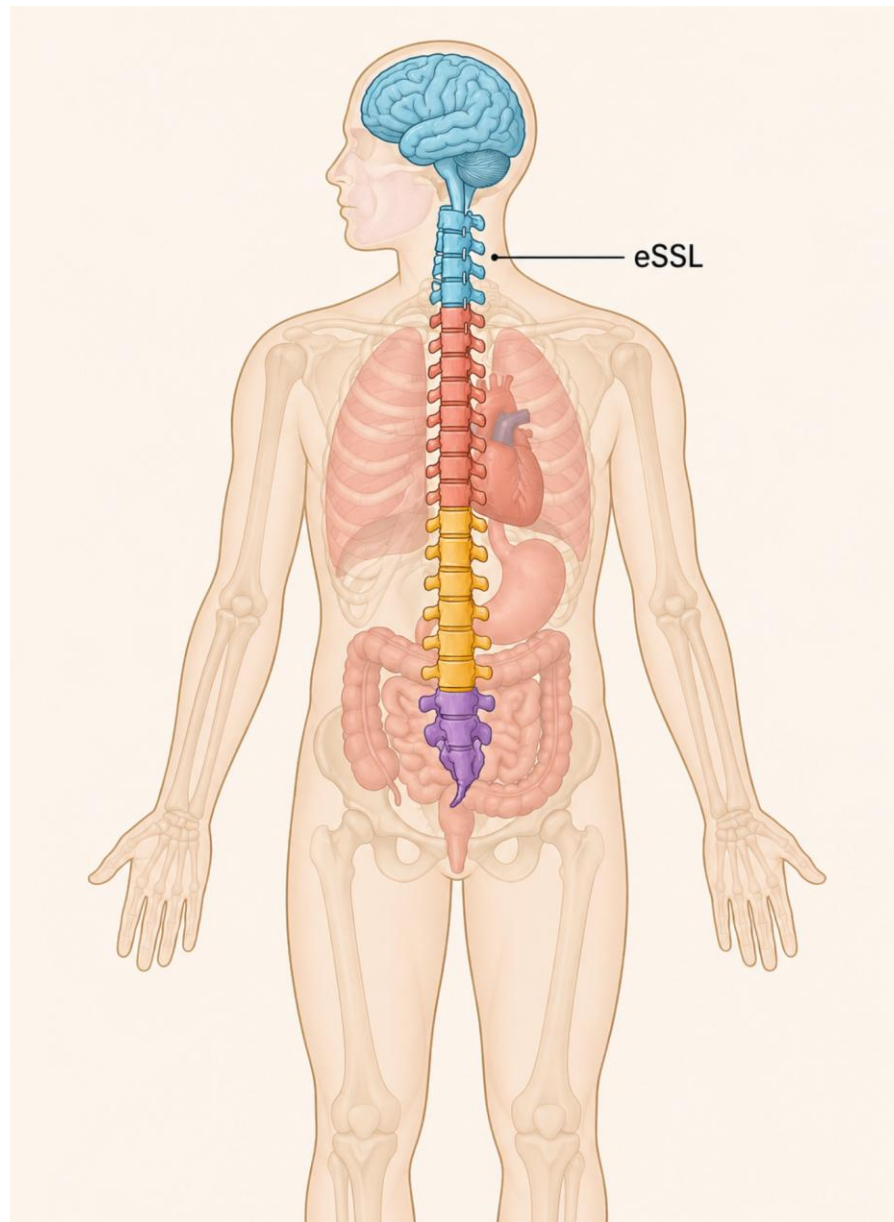
ve smyslu § 69c a následujících zákona č. 499/2004 Sb., o archivnictví
a spisové službě a o změně některých zákonů, ve znění pozdějších předpisů.

GINIS jako ekosystém

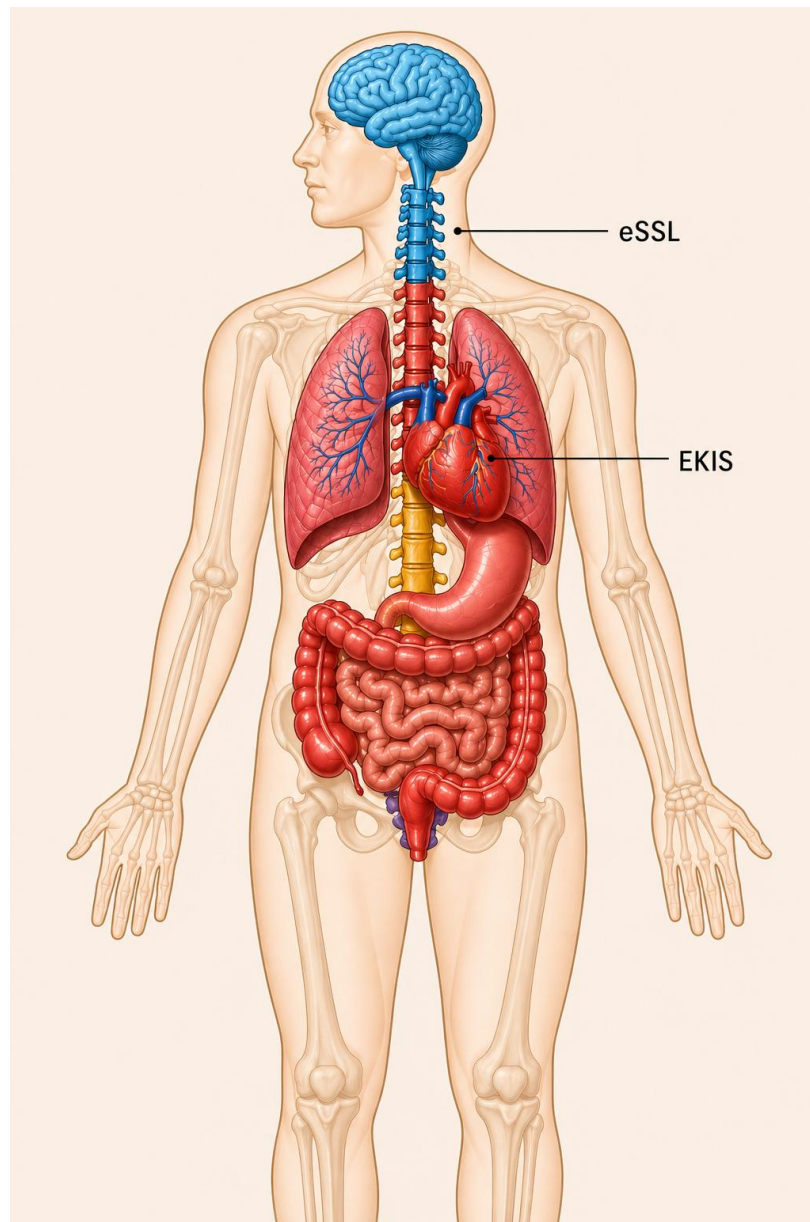
GINIS jako ekosystém



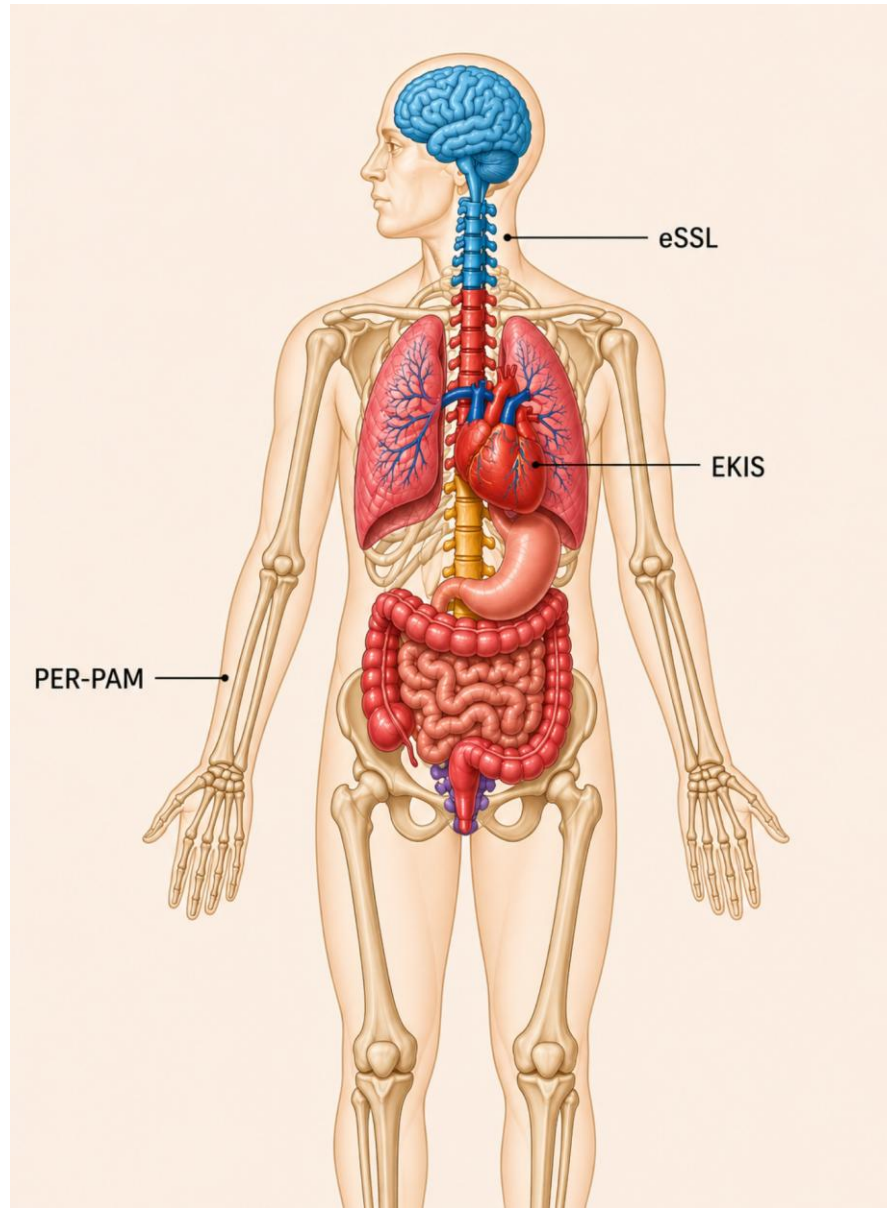
GINIS jako ekosystém - eSSL



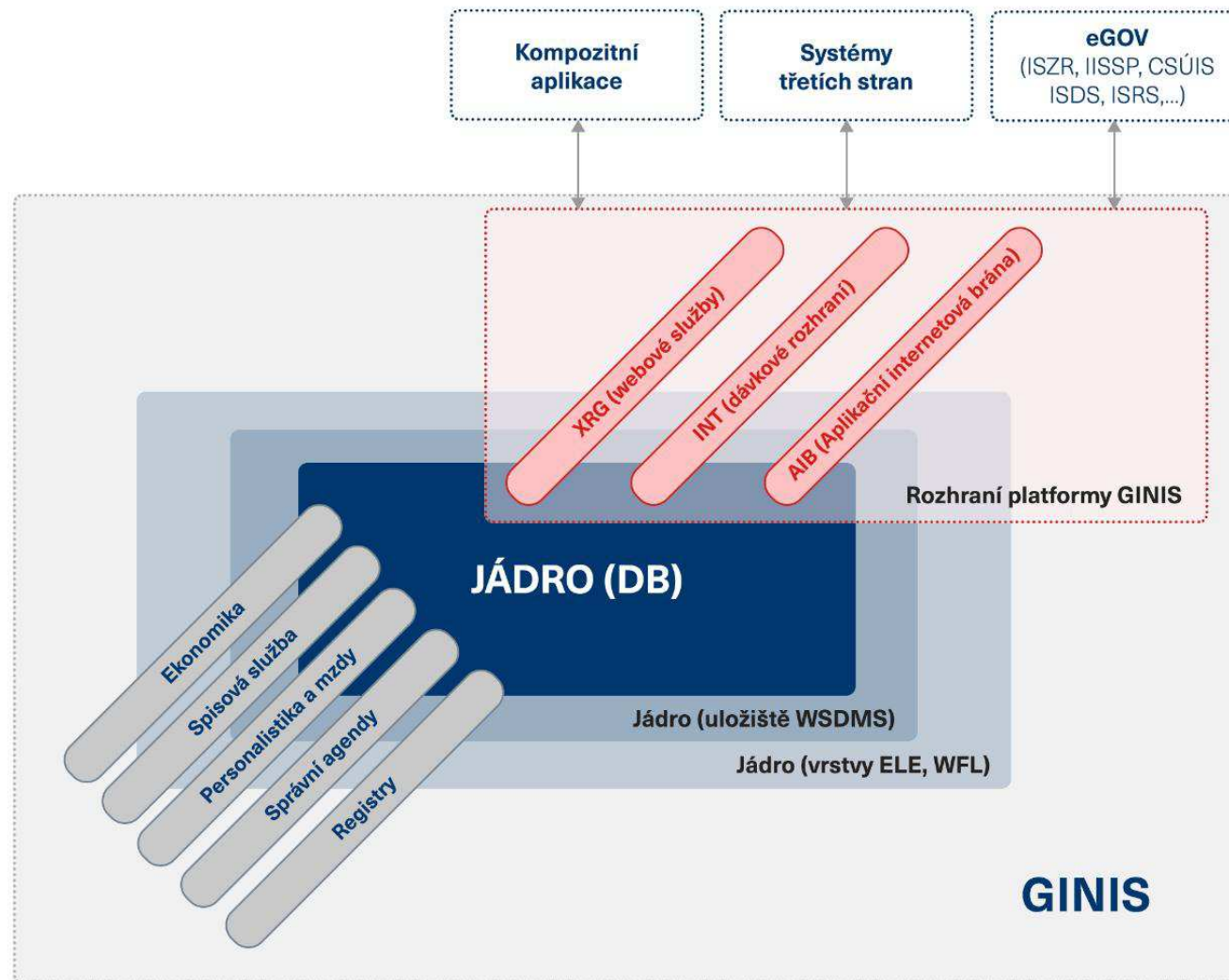
GINIS jako ekosystém – eSSL a EKIS



GINIS jako ekosystém – eSSL, EKIS a PER-PAM



Logická koncepce platformy GINIS – ekosystém



Přechod na atestovanou SSL GINIS

- Zveřejněné WS pro atestovanou SSL (AeSSL) na [XRG](#):
 - revize integračních scénářů na systémy třetích stran
 - součinnost s dodavateli systémů třetích stran
 - testování a následné nasazení úprav systémů třetích stran
- Realizace wizardu pro přechod na atestovanou SSL:
 - nutné zapojení věcného správce
 - dořešení historických dat nekompatibilních v rámci AeSSL
 - opravy spisových plánů pro převod
 - [Metodická doporučení k vybraným oblastem přechodu veřejnoprávního původce na eSSL s atestem](#)
- Výukové materiály a školení

Další trendy platformy GINIS

- Dokončení přepisu platformy do WK
- GINIS jako SaaS (cloud computing) – GORDIC zapsán v katalogu CC, BÚ III.
- Hybridní konverzní pošta
- Machine learning a AI
- Digitální služby: integrace PO (Design systém gov.cz) + eSSL + Správní řízení
- Integrace AIS – standardizované zabezpečené rozhraní
- Provoz více subsystémů platformy GINIS v rámci jedné instance (maximální možná míra interoperability)
- **ZÁSADNÍ DŮRAZ NA BEZPEČNOST**

Závěrem

- Technologické trendy a digitalizace jsou nezadržitelné, nebojme proti nim
- K nasazení atestované SSL jsou připraveny sady výukových materiálů jak těch zdarma tak rozšiřujících – placených
- Komunikujte se subjekty co vás podpoří archivy, MV ČR, váš dodavatel

Nejste na to sami!

Děkuji za pozornost.

Ing. Ladislav Mazač, MBA, LL.M.

18. 05. 2026