

Projekt konverze MPSV SAP EKIS systému na SAP S/4HANA

**Efektivní využití cloud prostředí při
konverzi na SAP S/4HANA**

18.5.2026

Irena Hořeninová
František Polena

Atos



Zadání projektu

Ministerstvo práce a sociálních věcí

Cíl projektu

- Přejít ekonomického systému MPSV
- Konkrétně systémů SAP ER* (testovací, vývojový, produktivní) ze stávající verze SAP ERP ECC 6.0 na verzi SAP S/4HANA.

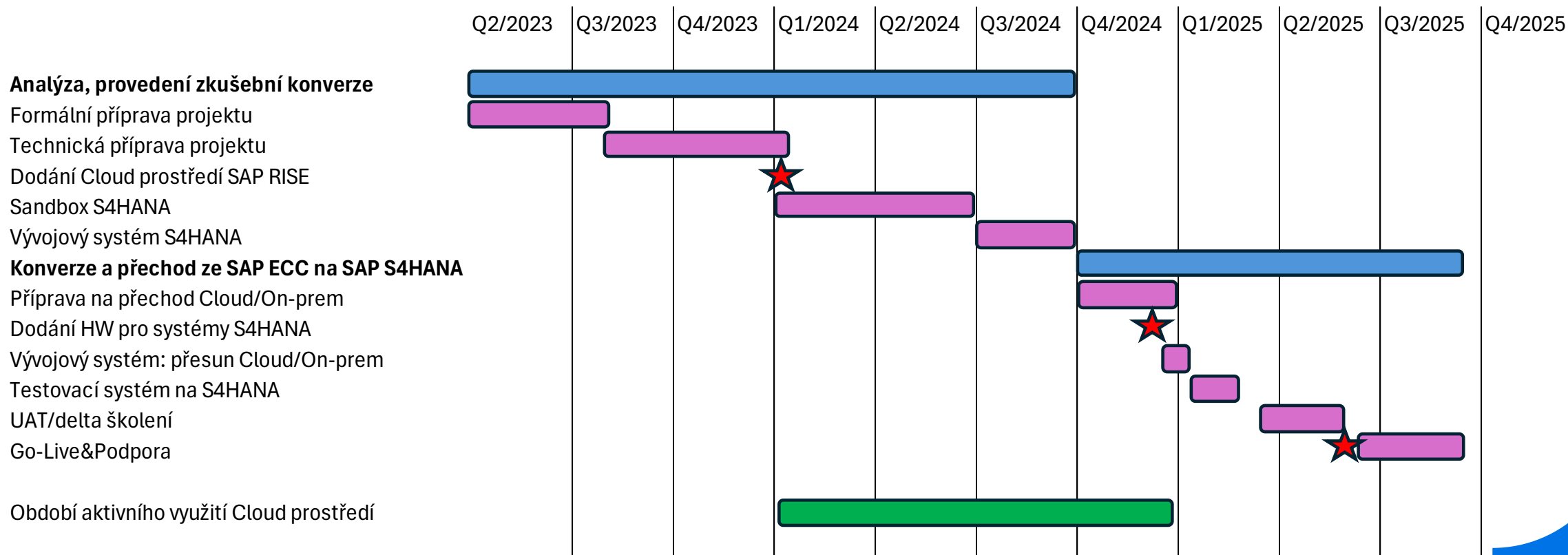
Hlavní důvody projektu

- V roce 2027 končí podpora (mainstream maintenance) verze SW SAP ERP ECC6, která byla základem EKIS MPSV
- bylo rozhodnuto, že rozvojovou a optimalizační platformou pro budoucí EKIS MPSV bude SAP S/4HANA, která přináší novou technologii pro další plánovanou optimalizaci interní i externích procesů

Klíčové požadavky na projekt

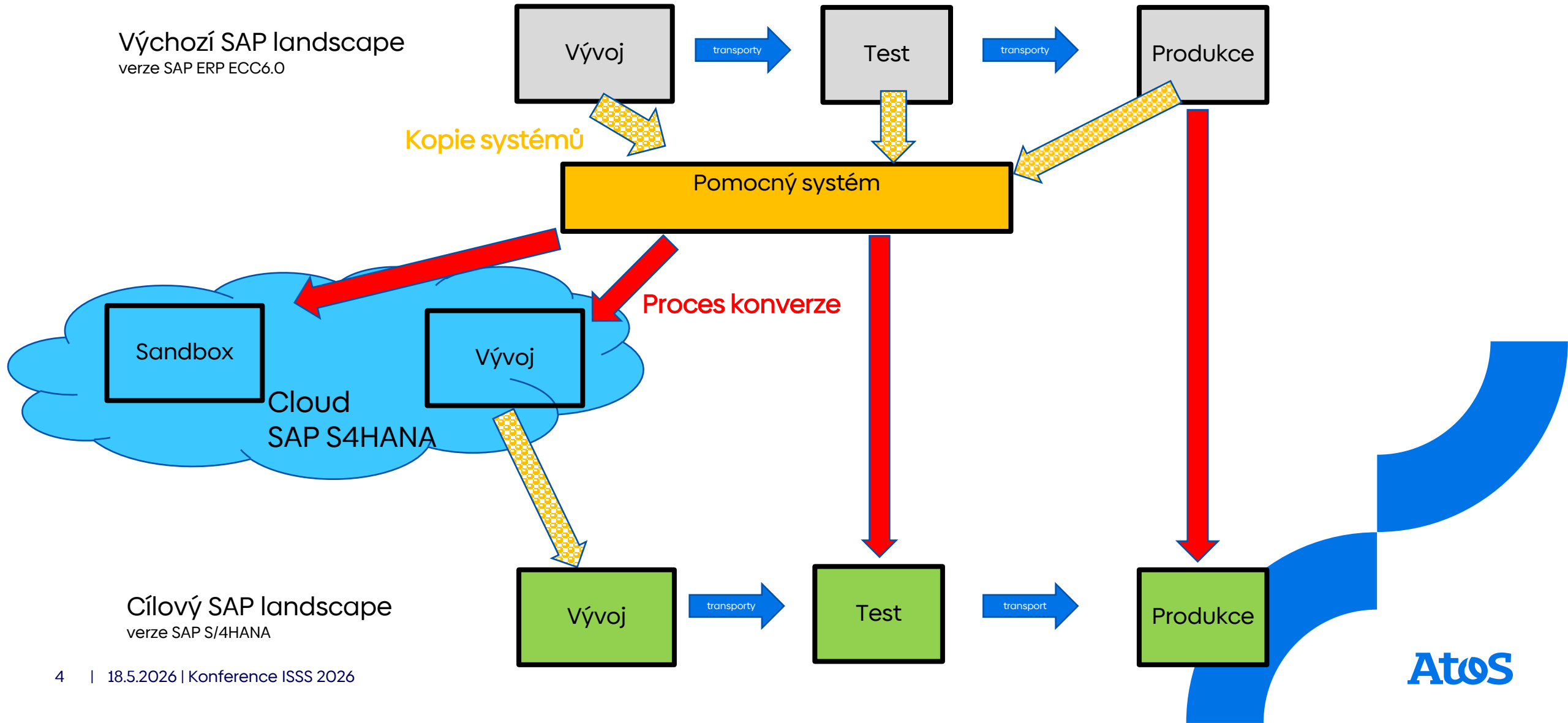
- Go-Live v Q2/2025
- minimalizace dopadů na integrované systémy
- optimalizace použití interních zdrojů všech dotčených organizací (MPSV, ÚP, ÚMPOD)
- zachování možnosti dalšího rozvoje podpory procesů a zajištění včasné adaptace legislativních úprav i v průběhu projektu
- cílový system landscape ve verzi on-premise, dostatečný čas pro výběr dodavatele
- zajištění dostatečného prostoru pro možnost výběru dodavatele potřebného HW

Časový harmonogram projektu



Díky využití Cloud prostředí bylo získáno dalších efektivně využitých 12 měsíců času pro proces přípravy a výběru dodavatele HW

Postup konverze systémů

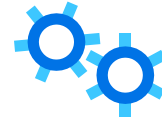


Hodnocení projektu

Ze strany MPSV byl projekt hodnocen jako úspěšný: byl naplněn jeho cíl a všechny klíčové požadavky.
Přičemž se zejména podařilo:



Udržet po celou dobu projektu iniciálně plánovaný termín Go-Live



Spolehlivě adaptovat desítky Fiori aplikací do prostředí S/4HANA



Bezpečně převést veškerý potřebný vývoj do nového prostředí



Minimalizovat zátěž pracovníků Zadavatele projektu, aniž by utrpěla kvalita plnění



Zajistit dostatečný čas k nákup HW, aniž by utrpěly klíčové milníky projektu



Již po **prvních** dvou **provozních** dnech se stabilizovalo **množství zadávaných HD problémů** na obvyklou úroveň



Bezpečně a spolehlivě realizovat dual maintenance systémů navzdory průběžnému vývoji

Hodnocení projektu

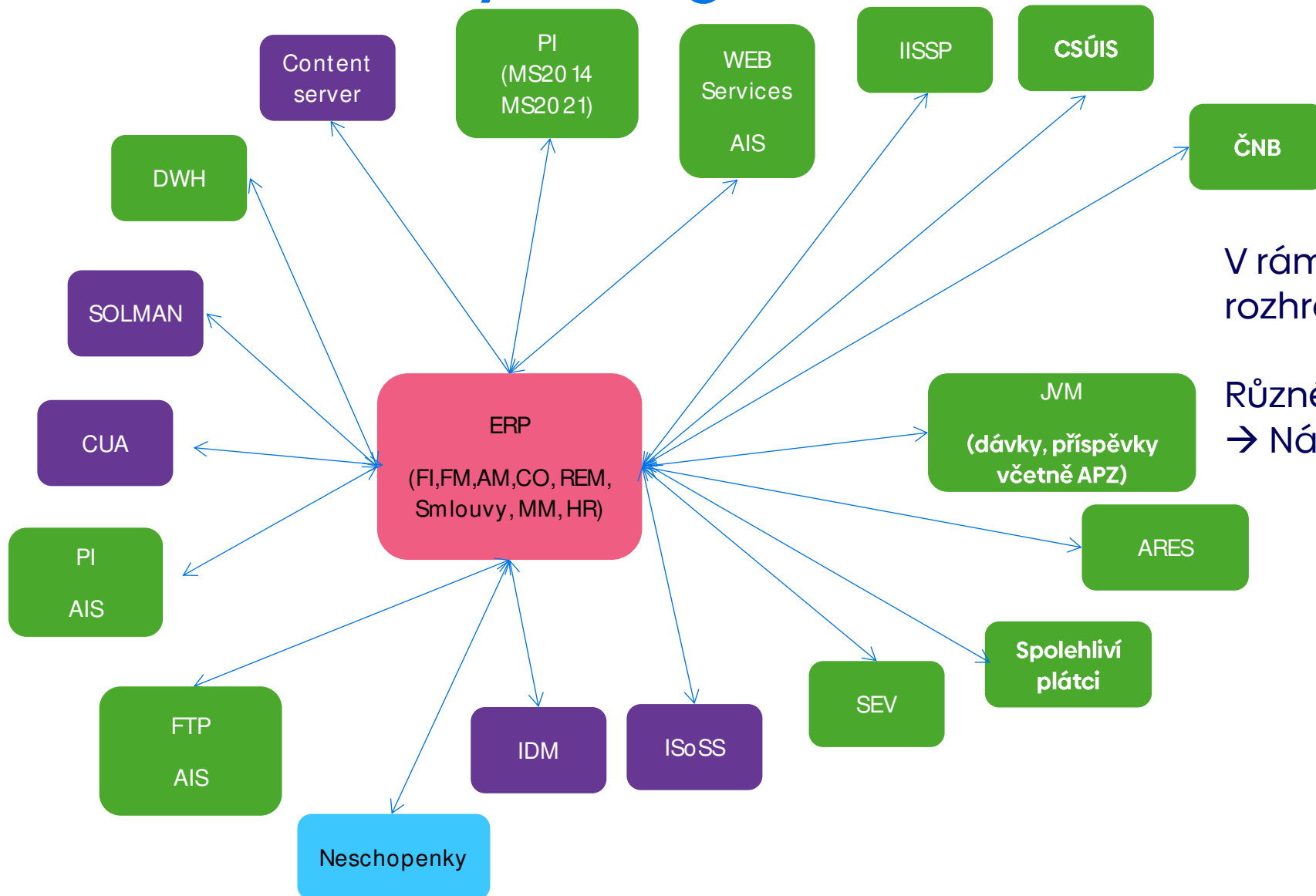
Získaná zkušenost:

- SAP RISE Cloud prostředí lze efektivně využít v rámci projektů konverze a podobných projektů i v oblasti státní správy jako důležitý a stabilizující prvek, který snižuje riziko prodloužení projektu

Dosažená realita:

- S novou verzí SAP S/4HANA zákazník získal systém v nové perspektivní verzi, jako základ pro možnost naplňování dalších svých rozvojových a optimalizačních plánů

Rozsah realizovaných integrací

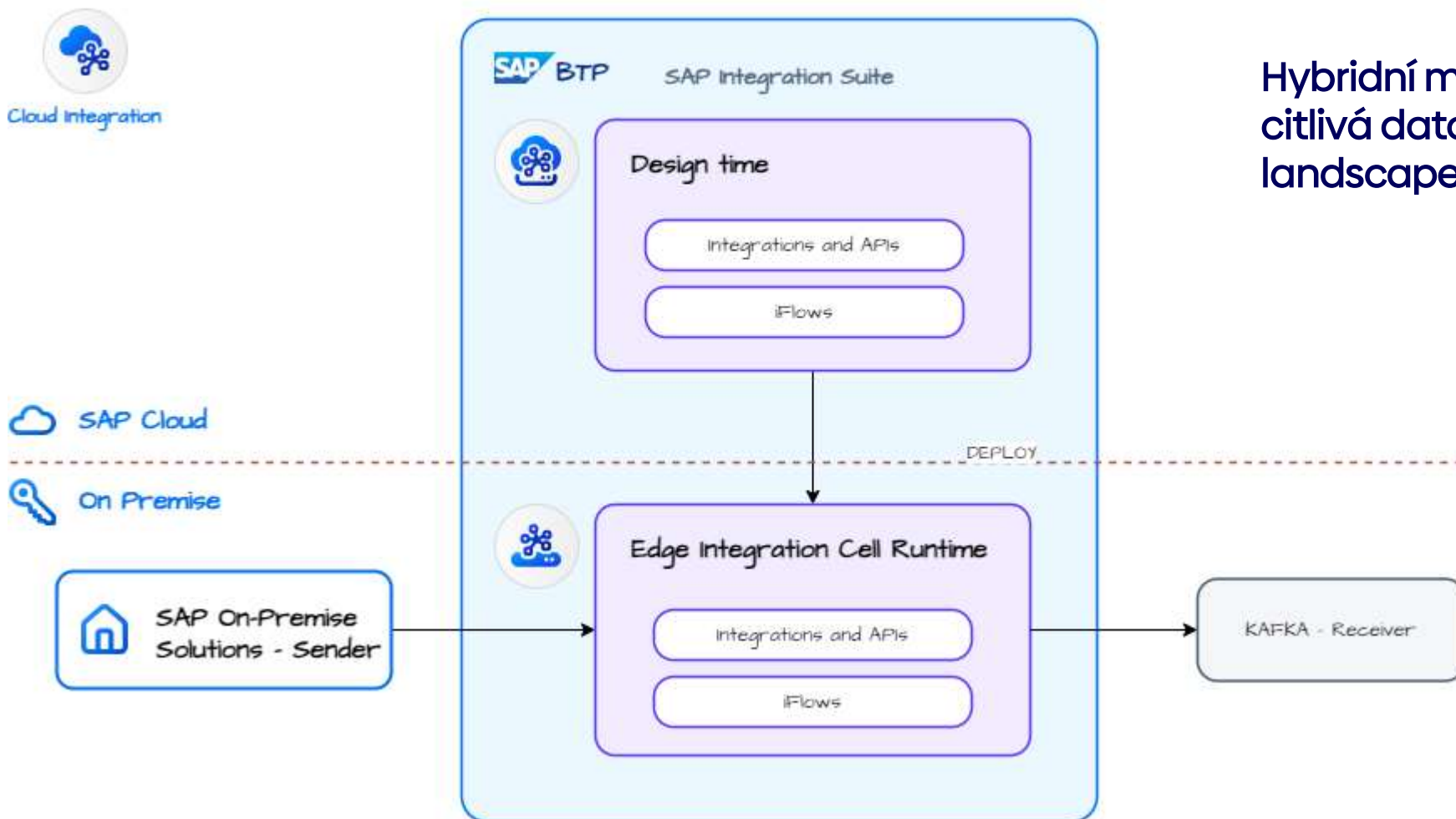


V rámci projektu konverze rozhraní převzato 1:1

Různé technologie rozhraní
→ Náročná správa, údržba a rozvoj

SAP BTP Integration Suite - Hybridní model

MPSV SAP BTP Integration Architecture



Hybridní model umožňuje udržet citlivá data v rámci on-prem landscape MPSV

.. a možnosti dalšího rozvoje

SAP Business Technology Platform

- SAP Integration Suite: jednotné prostředí pro zprávu integrací
- SAP Business Application Studio: jednotné prostředí pro vývoj Fiori aplikací
- SAP Build Process Automation

Integrace se SAP BTP: pojd'te s námi!

Děkujeme za pozornost!

Irena Hořenínová, Irena.Horeninova@atos.net
František Polena, Frantisek.Polena@atos.net



Atos is a registered trademark of Atos SE. © 2024 Atos. Confidential information owned by Atos, to be used by the recipient only. This document, or any part of it, may not be reproduced, copied, circulated and/or distributed nor quoted without prior written approval from Atos.

Atos