



# NetApp v boji proti ransomware: Od detekce po obnovu v řádu minut

**Name:** Tomáš Trenda

**Position:** Business Development Manager

**Date:** 18.5.2026





# JEDINÝ VÝROBCE PODNIKOVÝCH ÚLOŽIŠŤ S OPRÁVNĚNÍM UKLÁDAT PŘÍSNĚ TAJNÁ DATA



**Commercial Solutions  
for Classified (CSfC)  
Component List**



**FIPS 140-2**



**Department of  
Defense Approved  
Product List (DoDIN  
APL)**



**Common Criteria**



**Federal Risk and  
Authorization  
Management Program**

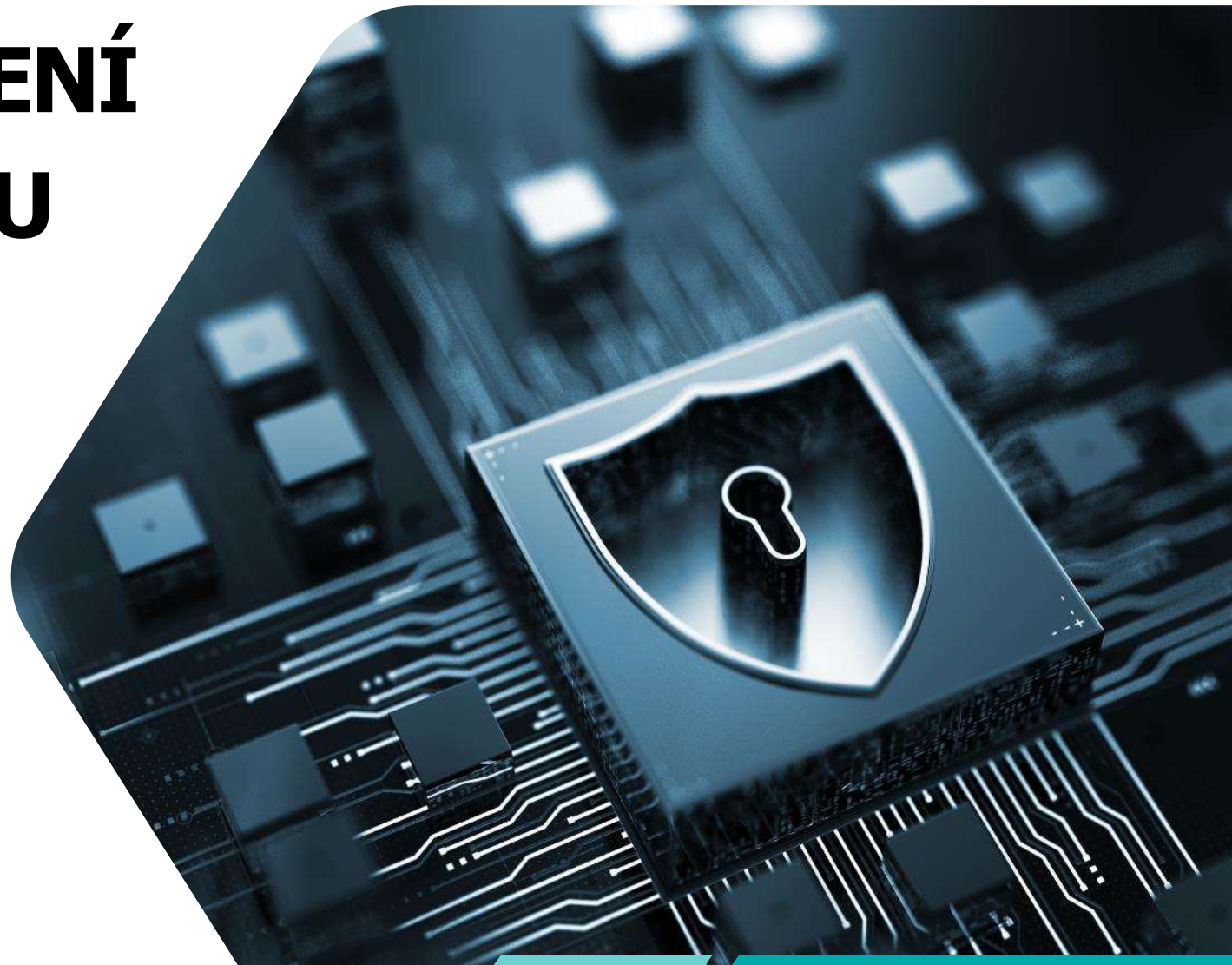


Visit [security.netapp.com/certs/](https://security.netapp.com/certs/) for the latest lists of all certifications, and for a list of Common Criteria certified products, visit [netapp.com/esg/trust-center/compliance/common-criteria/](https://netapp.com/esg/trust-center/compliance/common-criteria/)



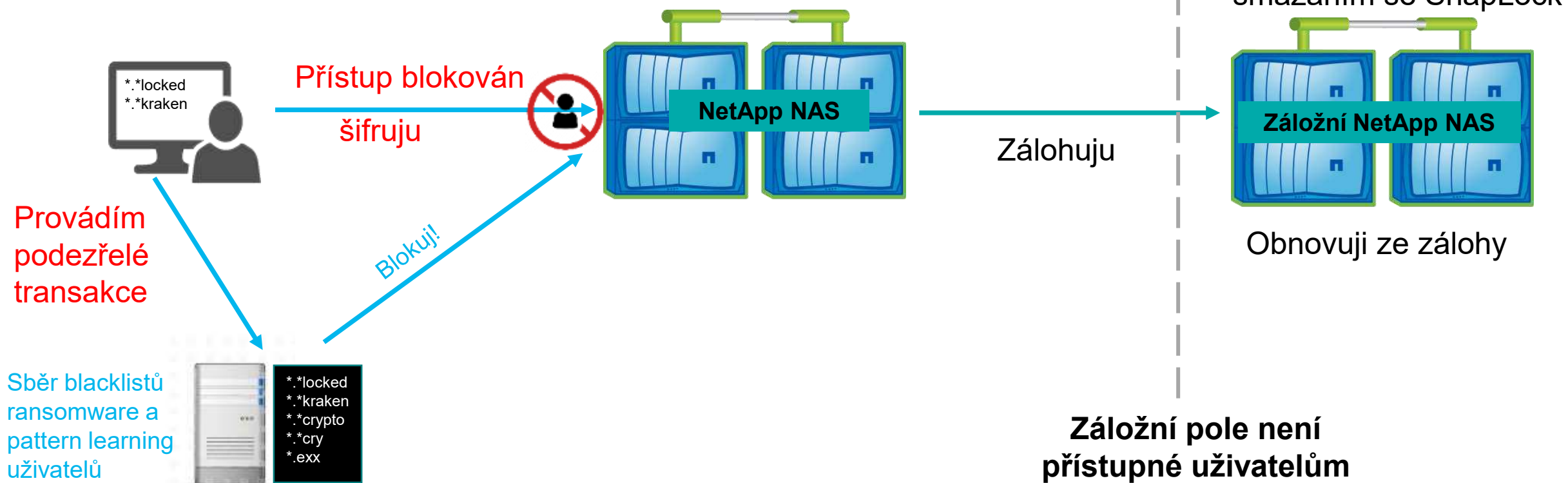
# ODHALENÍ A ZASTAVENÍ RANSOMWARE ÚTOKU

na sdílené úložiště NetApp



# Útok na NetApp NAS prostředí

NAS okamžitě samo odhalí ransomware útok a tvoří nesmazatelný snapshot



Virtual Airgap

Zamykám zálohy před smazáním se SnapLock

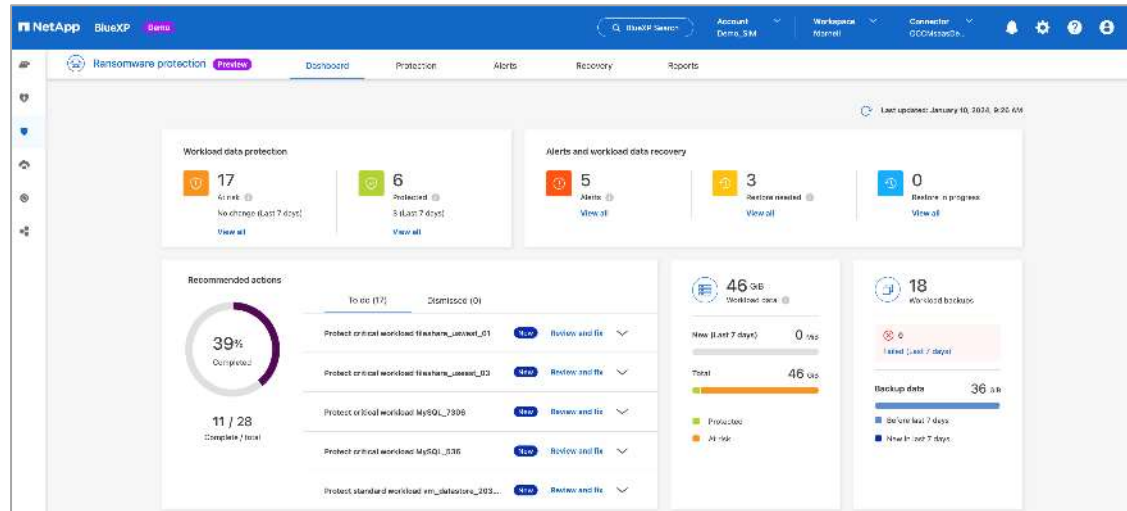


Obnovuji ze zálohy

Záložní pole není přístupné uživatelům

# Ransomware Resilience

Jednotné web rozhraní pro detekci útoku, zálohu dat do cloudu a obnovu z Ransomware útoku



**Spojuje funkce kybernetického zabezpečení datových služeb ONTAP a Ransomware Resilience a přidává:**

- Úplný přehled o stavu ochrany zátěží
- Inteligentní doporučení pro zlepšení ochrany proti ransomwaru
- Automatizovaná, organizovaná ochrana zátěží
- Správa událostí a prošetření útoku
- Integrace se SIEM
- Průvodce rychlého obnovení pracovní zátěže



AI-based on-device anomaly detection (ARP, ARP/AI)



AI-based UEBA anomaly detection



Malicious file blocking (FPolicy)



Data intelligence via Data classification



Policies (Backup and recovery)



Immutable backup (DataLock)



App-consistent protection and recovery (SnapCenter)



Tamperproof Snapshot copies

# Nabídka ALEF

- Pomůžeme Vám s návrhem řešení
- Poskytneme PoC lab
- Dodáme Vám technologie ve spolupráci s integrátorem
- Pomůžeme implementovat a financovat





### Phone Number

+420 773 775 914



### Website

[www.alef.com](http://www.alef.com)



### Email

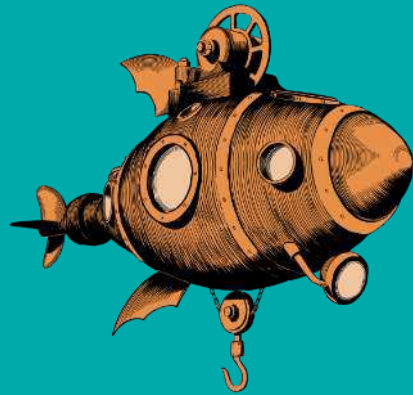
[tomas.trenda@alef.com](mailto:tomas.trenda@alef.com)



### Social Media

@Tomáš Trenda

# X ALEF



**Trust the Strong**