

Jak AI pomáhá veřejné správě?



Jak AI pomáhá veřejné správě – diskusní blok

Ivan Bartoš

Vláda ČR

Karel Trpkoš

Ministerstvo práce a sociálních věcí

Petr Vokáč

Ministerstvo vnitra

Branislav Samek

Policie ČR

Václav Koudele

ICT Unie z.s.

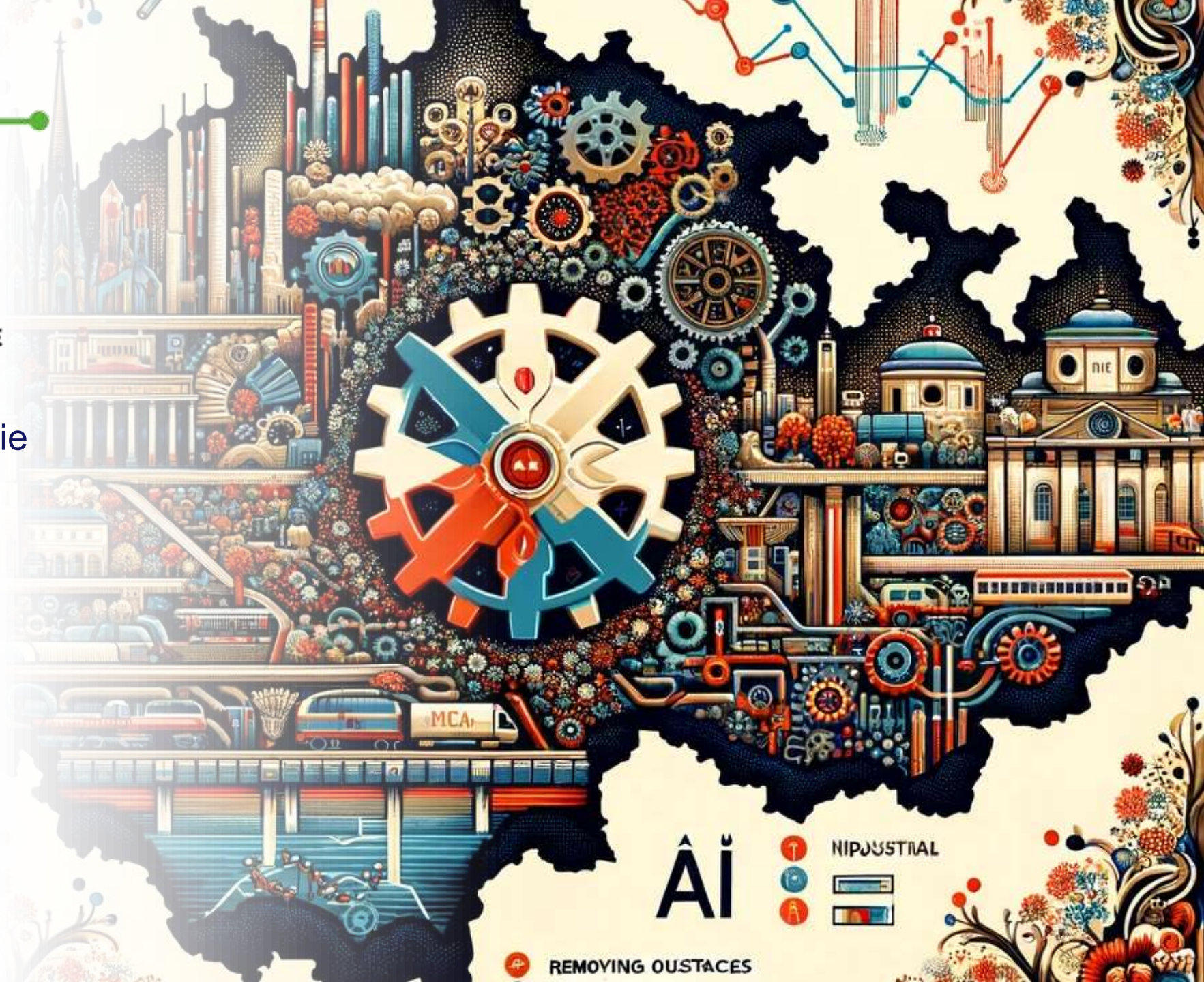
Petr Šnajdárek

Generální štáb Armády ČR



AI DODAVATELÉ

- Pracovní skupina ICT Unie ve spolupráci se Svazem průmyslu a dopravy
- Rozvoj podnikání v AI, odstraňování blockerů
- Růst HDP díky AI
- ČR je lídr v AI



AI



REMOVING OUSTACES

AI
DODAVATELÉ
INVITE YOU

PODNIKÁNÍ V UMĚLÉ INTELIGENCI WORKSHOP

PRO ZAČÍNÁJÍCÍ A STÁVAJÍCÍ
PODNIKATELE A STARTUPY

6.6.2024

16:00 - 18:00

ONLINE MEETING



ictunie

SP

SVAZ PRŮMYSLU A DOPRAVY
ČESKÉ REPUBLIKY





Nebojte se legislativy v oblasti AI

Unikátní série workshopů zaměřených na vybraná témata
pro poskytovatele systémů a produktů
využívajících umělou inteligenci.



25.4.2024

od 10 hodin v prostorách pražské kanceláře HAVEL & PARTNERS a online

AI a odpovědnost

- *AI a odpovědnost – konkrétní příklady*
- *Škoda způsobená AI – co na to právo?*
 - *Na co si dát pozor v praxi*

20.6. AI Act a další právní předpisy

19.9. Duševní vlastnictví a AI

21.11. AI a bezpečnost



QR kód pro registraci



Otázka nezní zda,
ale jak rychle a v
čem využívat AI

Generativní AI

Umělá inteligence

Machine Learning

Deep Learning

Generativní AI

1950s

Umělá inteligence (AI)

Oblast informatiky, která se snaží vytvořit inteligentní stroje, které mohou replikovat nebo překonat lidskou inteligenci.

1959

Machine Learning

Podmnožina AI, která umožňuje strojům učit se z existujících dat a vylepšovat tato data, aby se mohly rozhodovat nebo předpovídat.

2017

Deep Learning

Technika strojového učení, při které se ke zpracování dat a rozhodování používají vrstvy neuronových sítí.

2021

Generativní AI

Generativní AI je schopná generovat text, obrázky nebo jiná média pomocí generativních modelů. Ty se učí vzory a strukturu vstupních trénovacích dat a pak generují nová data s podobnými vlastnostmi.

Jak přistupovat k velkým jazykovým modelům (LLM)?

CO LLM JE?

- Čerstvý absolvent VŠ s unikátními vlastnostmi (přečetl všechny knížky na světě, má neomezenou kapacitu, je konzistentní)

CO LLM NENÍ?

- Expert v dané oblasti s mnohaletými zkušenostmi schopný vlastního úsudku

K ČEMU LLM VYUŽÍT?

- K pomoci s časově a zdrojově náročnými úkoly které jsou postavené na definovatelných postupech

Scénáře využití generativní AI ve veřejné správě

Vedoucí pozice

- Rešerše a shrnutí z dokumentů
- Organizace kalendáře

Veřejné zakázky

- Příprava zadávací dokumentace

Správa majetku

- Prediktivní údržba majetku
- Modelování investic

Personální

- AI asistent zaměstnance
- Adaptační proces a vzdělávání

Strategie

- Rešerše souvisejících strategií
- Návrh strategických dokumentů

Pro všechny části úřadu

- **Zápisy** ze schůzek, online i fyzických
- Rychlé **shrnutí** obsahu zmeškané schůzky
- Správa a organizace času v **kalendářích**
- Správa a řízení **úkolů**
- Příprava **odpovědí** na dotazy třetích stran (písemné, datová schránka, email, chatbot)

Právní

- Návrh smluv a právních dokumentů
- Posouzení doručených dokumentů

Controlling a účetnictví

- Vytěžování faktur

Mezinárodní spolupráce a EU

- Překlady dokumentů
- Návrh deklarací
- Rešerše informací

Projekty

- Příprava projektové dokumentace
- Zápisy z projektových schůzek

Analýza a řízení procesů

- Optimalizace procesů

Legislativa

- Analýza a rešerše
- Tvorba návrhu zákona

Rozpočet

- Predikce čerpání
- Modelování návrhu rozpočtu

Řízení státní služby

- Asistent pro karierní plánování a poradenství pro zaměstnance

Interní audit

- Analýza dokumentů
- Analýza finančních dokladů a plnění Finanční kontroly

Digitální služby občanům

- AI asistenti (voicebot, chatbot)

Bezpečnost

- Posílení kyberbezpečnosti
- Analýza dlouhodobých jevů

Provoz IT

- AI asistent podpory uživatelů
- Revize & dokumentace kódu

Komunikace a PR

- Analýza sentimentu
- Příprava tiskových výstupů

Spisová služba a archiv

- Třídění na podatelně
- Chytré vyhledávání

IT strategie

- Informační koncepce
- Provozní řády

Věra JOUROVÁ

Místopředsedkyně Evropské komise

V čem může umělá inteligence pomoci veřejné správě? Máte konkrétní příklady ze svého úřadu?

Zaostává veřejná správa za
komerčním sektorem? Je opravdu
veřejná správa tak odlišná od
podnikatelského segmentu?

Jak pomoci veřejné správě lépe
využívat možnosti umělé
inteligence?

Jak vidíte pozici České republiky
ve srovnání s jinými státy?

Má Česká republika vhodnou strategii pro svůj růst díky AI?
Máte vy svoji vlastní strategii?



THANK

YOU FOR YOUR

ATTENTION

KONTAKTUJTE NÁS NA
denisa.randova@ictu.cz