

# AI připravuje podklady pro správní řízení

Mgr. Slávka Šikurová – CEO, PREDU

Mgr. Petr Vokáč - vrchní ředitel sekce legislativy a státní správy

Ing. Jindra Pospíšil - Senior Account Executive

# Proč se zabývat AI ve správním řízení?

- Pracovníci státní správy jsou obvykle zatíženi velkým množstvím dokumentace, často ještě v papírové formě.
- Často musí prostudovat velké množství dokumentů, kterým může být obtížné porozumět.

# Jak s tím AI může pomoci?

- Dokumenty lze pomocí AI **číst, porozumět** jim a provést automatizovaně další kroky, např.:
  - posouzení plnění podmínek
  - návrh rozhodnutí
  - příprava odpovědí
  - vyhledání podkladů v interních systémech
- Z každého dokumentu lze připravit i **sumář** a mezi dokumenty hledat **souvislosti**.
- AI umí získávat z velkého množství textových dat **cenné informace**.



**Typický scénář:**

**úředník posuzuje, zda žadatel dostatečně  
prokázal splnění zákonné povinnosti**



# Agenda udělování státního občanství

# Čísla za rok 2023

Průměrně 443  
nových žádostí za  
měsíc

Průměrně 333  
meritorně  
vyřízených žádostí  
za měsíc

= jsme 110 žádostí  
měsíčně ve skluzu

Agendě se věnuje  
28 zaměstnanců.

Příjem dokumentů, digitalizace

Spisová služba

Spis

Žádost s  
přílohami

Výzva

Usnesení

Rozhodnutí

IMPORT/EXPORT DOKUMENTŮ

Agendový asistent 1. instance

1. Založení věci

2. Posouzení úplnosti 1

3. Výzva k doplnění

4. Posouzení úplnosti 2

5. Zastavení řízení

6. Věcné posouzení

7. Rozhodnutí

8. Uzavření věci

Čtení

OCR

Zpracování

v LLM

Koncepty  
dokumentů

**§§§**

**“občan třetí země  
musí prokázat, že se  
na území v době  
posledních 5 let  
před podáním  
žádosti zdržoval  
alespoň 2,5 roku.”**

**Posuzování dostatečnosti podkladů,  
například:**

- pracovní smlouva a příjem z pracovní činnosti
- faktická podnikatelská činnost
- potvrzení o vedení na úřadu práce
- potvrzení o vysokoškolském studiu
- školní vysvědčení dětí
- přehled vykázané zdravotní péče
- výpisy z bankovního účtu, kde jsou např. patrné platby kartou na území ČR



§§§

**“Státní občanství  
České republiky lze  
udělit žadateli, který  
prokáže dostatečnou  
výši a zdroje svých  
příjmů.”**

**Opět subjektivizované posuzování  
dostatečnosti podkladů:**

- výše příjmů
- dostatečnost na krytí životních potřeb
- zdroj příjmů a jejich zdanění

# Co tedy AI dělá?

Postupuje **úplně stejně jako úředník**, tedy posuzuje plnění podmínek pro udělení občanství – musí porozumět všem podkladům ve spisu, identifikovat, zda jsou relevantní k zákonnému požadavku, a pokud ano, zda postačují k prokázání jeho splnění.

To neznamená, že AI připraví o práci vysoce kvalifikované úředníky 😊.

# Co se v automatizovaném procesu děje

Digitalizace  
dokumentu

Analýza  
procesu

Vytvoření  
vědomostní  
báze

Trénování AI  
Testování

Vyhodnocení a  
zpětná vazba

# Výsledek AI shrne do jednoho z možných závěrů:

- Ve spisu se nenašlo dostatečné množství podkladů, AI doporučuje vyzvat žadatele k doplnění.
- Ve spisu se nachází relevantní podklady, které ale dohromady podle AI neprokazují splnění požadavku.
- Ve spisu bylo identifikované dostatečné množství podkladů, které prokazují splnění povinnosti.





## Data jsou základ

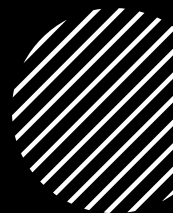
Správní spisy, jaké obsahují podklady a jak byly vyřízeny.

I při úspěšnosti 60% to bude nápomocné.

Na konci procesu je vždy člověk, který odpovídá za výsledek a AI učí.



# Co očekáváme za přínosy



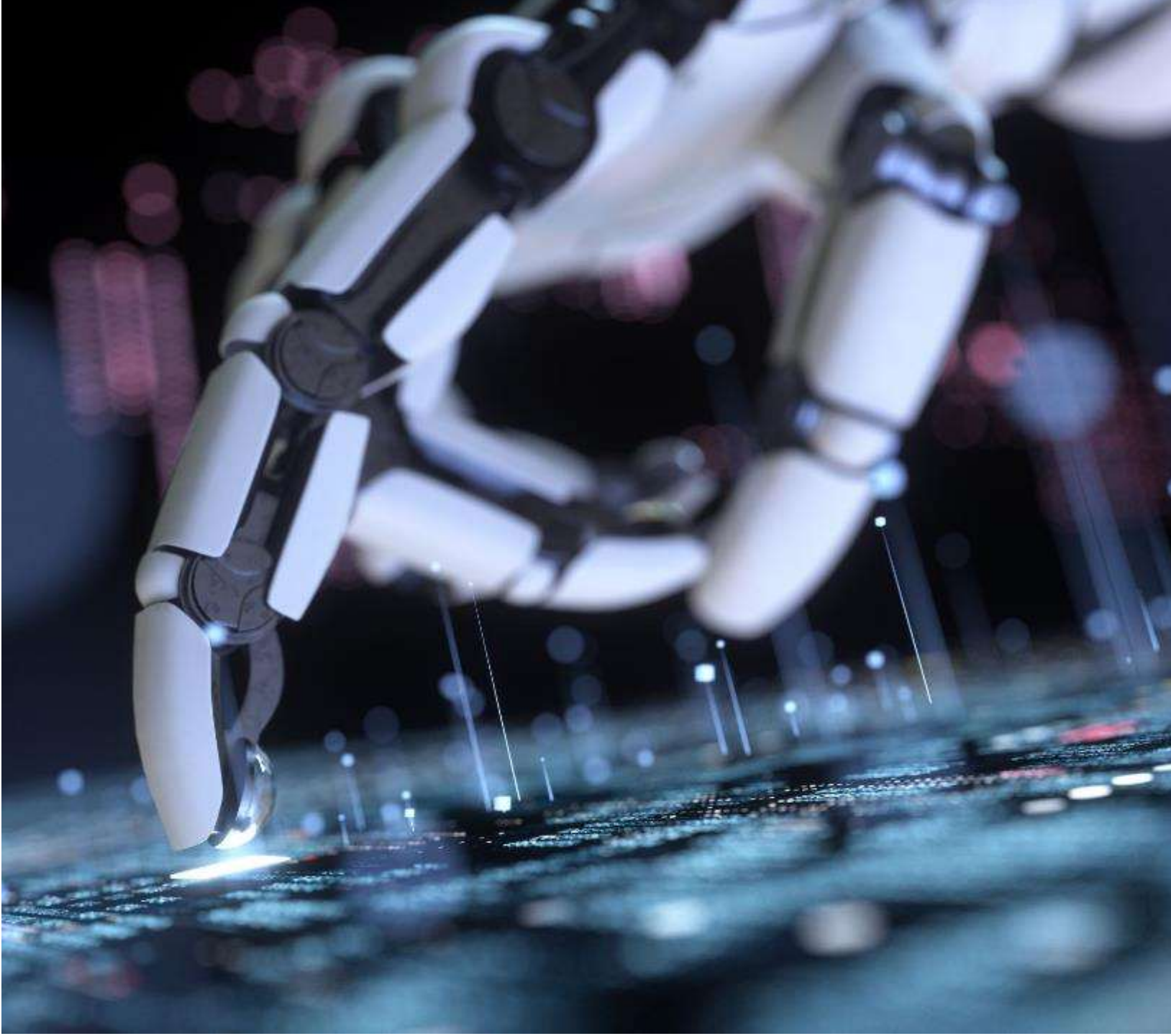
Zrychlení správního řízení



Úspora lidských zdrojů u  
rutinních činností



Plnění termínů vyřízení dle  
zákona o statním občanství



## Co dále....

- Realizace PoC.
- Vyhodnocení a otestování na dalších fázích řízení.
- Nasazení AI do praxe.
- Souběžně jsou v plánu i další PoC a scénáře.



Děkujeme za pozornost

[petr.vokac@mvcz.cz](mailto:petr.vokac@mvcz.cz)

[slavka.sikurova@predu.cz](mailto:slavka.sikurova@predu.cz)

[jpospisil@microsoft.com](mailto:jpospisil@microsoft.com)



Splnění některých zákonných požadavků není nutné řešit pomocí umělé inteligence (např. délka trvalého pobytu). Tato informace se získává z interních agendových systémů a není nutné se nad ní „zamýšlet“, či je dostatečně prokazující.

V takovýchto případech stačí jednoduchá automatizace dotazování se do interních systémů.