

DIGITÁLNÍ TECHNICKÉ MAPY KRAJŮ

IS DTM krajů – aktuální stav a zkušenosti ze společného postupu

Mgr. Irena Křeková

Ing. Petr Pavlinec

Ing. Romana Vačkářová

a kolegové z ostatních krajů

ISSS
LOCAL AND REGIONAL INFORMATION SOCIETY
V4DIS

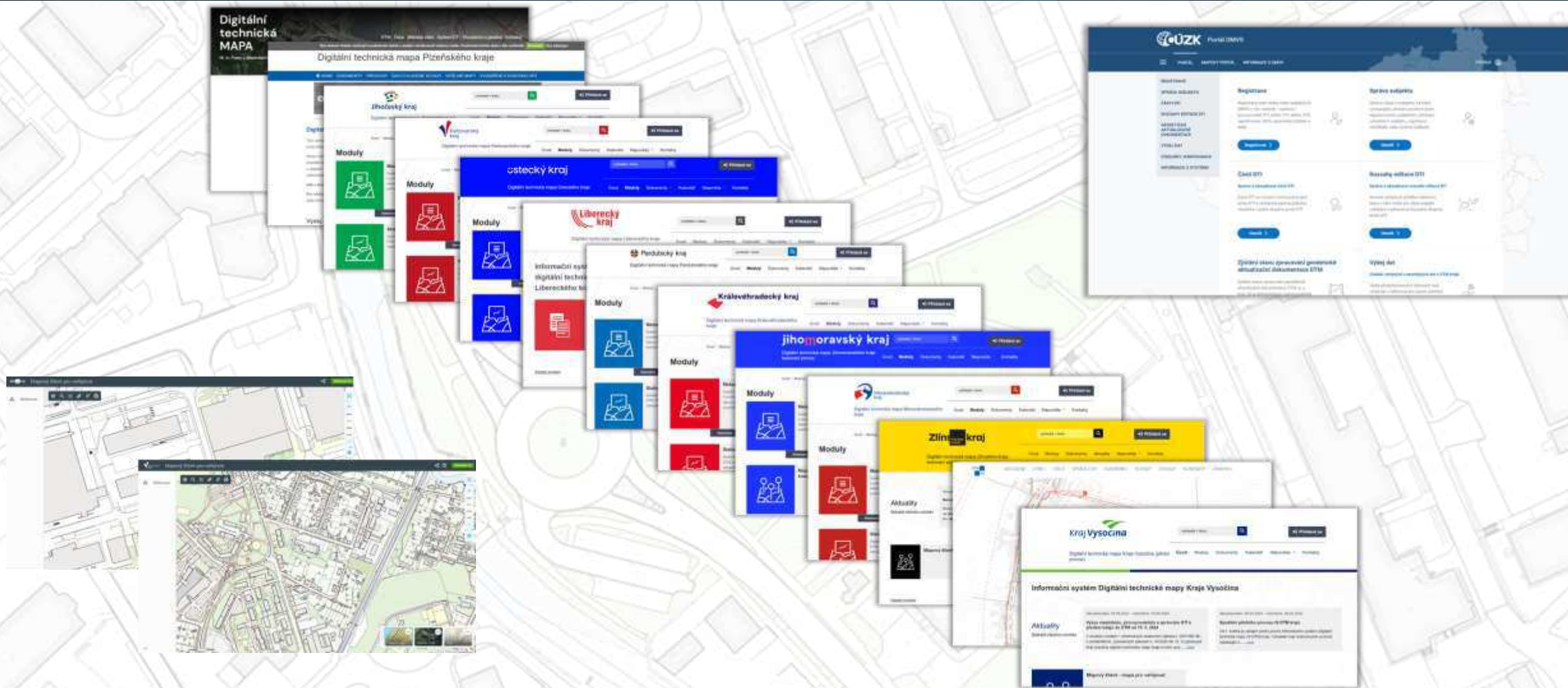


Zdroj obrázku: IPR Praha, 2024



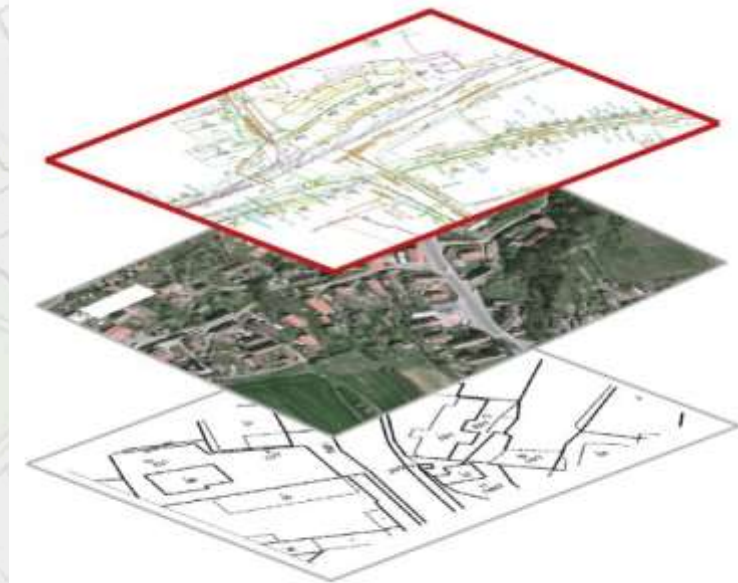
ÚVOD

Mgr. Irena Křeková
Ing. Petr Pavlinec
Ing. Romana Vačkářová



▪ Digitální mapa veřejné správy ... 1x

- správce – Český úřad zeměměřický a katastrální
- jednotné rozhraní pro zobrazení
- jednotné rozhraní pro předávání a editaci dat
- seznam vlastníků dopravní a technické infrastruktury, vymezení území jejich působnosti
- seznam editorů DTM



▪ Digitální technická mapa kraje ... 14x

- správce – krajský úřad
- obsahuje objekty a zařízení dopravní a technické infrastruktury, včetně ochranných a bezpečnostních pásem
- obsahuje základní prostorovou situaci

Koordinační rada správců DMVS a DTM krajů (KRS)

- zřízena pod Radou vlády pro informační společnost (RVIS),
- pracovní skupina Výboru pro digitalizaci stavebnictví a územního plánování,
- koordinace přípravy a realizace projektů vybudování IS DMVS a IS DTM krajů,
- vydává metodické pokyny k zajištění jednotného přístupu krajů k provozování DTM krajů a jejich propojení s DMVS
- členy jsou zástupci ČÚZK, kraje a hlavního města Prahy,
- předseda a tajemník jsou zástupci ČÚZK jako gestora DTM.

Aktuální stav IS DTM krajů a činnost Metodické pracovní skupiny DTM

Mgr. Irena Křeková

Informační systém digitální technické mapy krajů:

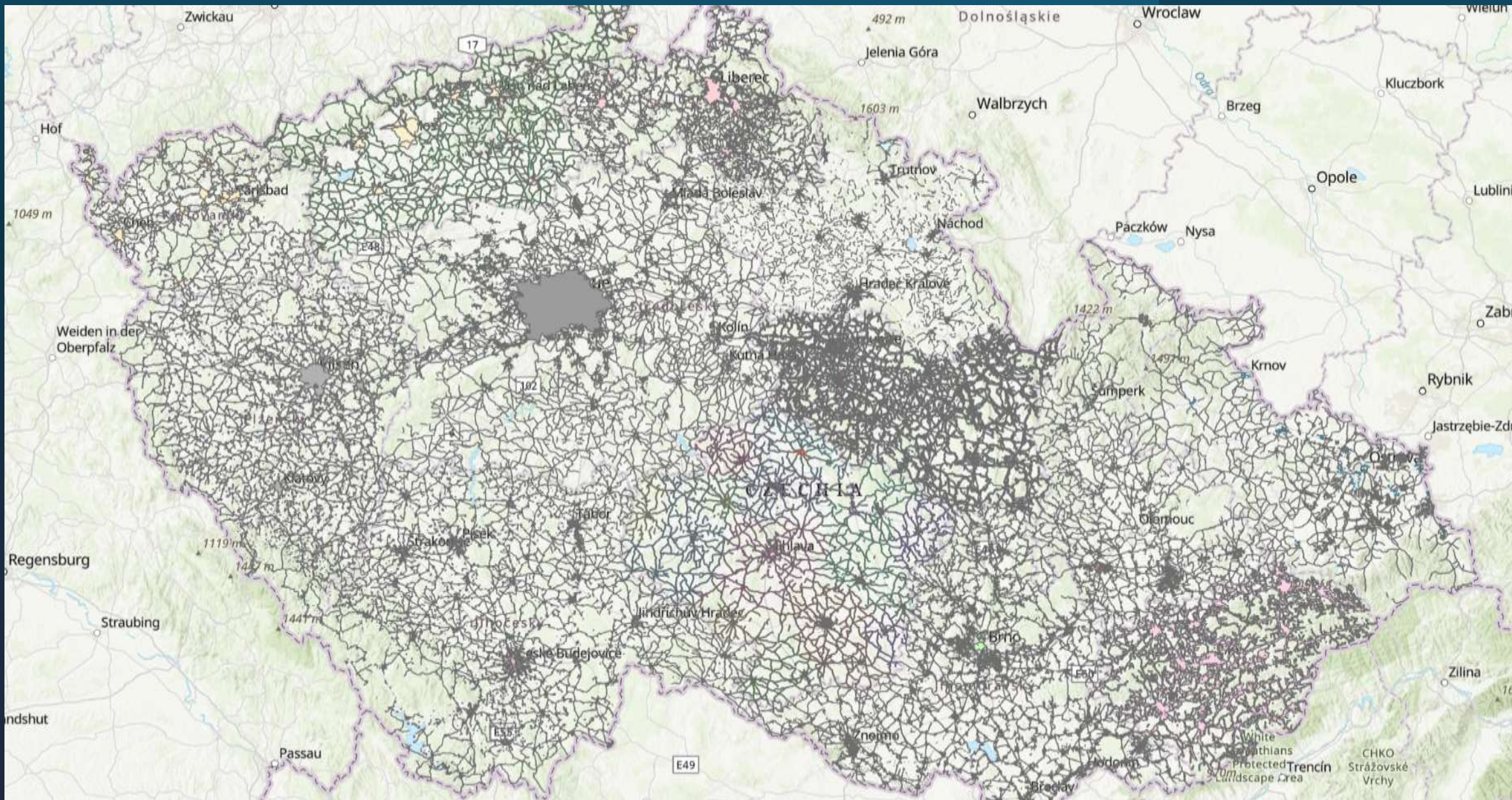
▪ Hlavní funkcionality:

- Správa DTM;
- Příjem, kontrola a zpracování geodetické aktualizací dokumentace základní prostorové situace;
- Příjem, kontrola a zpracování údajů o dopravní a technické infrastruktuře;
- Výdej dat, mapové služby, mapové portály, statistiky ...

▪ Dodavatelská sdružení:

- Praha a Středočeský kraj - sdružení TKP geo s.r.o. / NESS Czech s.r.o.;
- Ostatní kraje – sdružení GTGI – Georeal spol s r. o. / T-mapy spol s r. o. / Geovap spol s r. o. / ICZ a. s.

- Pilotní provoz - spuštěny hlavní funkcionality téměř u všech krajů, včetně napojení na IS DMVS;
- Stabilizovaná datová základna - datové sklady v aktuální verzi výměnného formátu DTM 1.4.3., zatím data základní prostorové situace;
- Výzva vlastníkům / správcům / provozovatelům dopravní a technické infrastruktury (DTI) k předání údajů o jejich infrastruktuře do DTM - postupně se budou DTM plnit i daty DTI;
- Kraje také pořídily cca **589 tisíc ha** základní prostorové situace, více než **55 tisíc km** dopravní infrastruktury a téměř **23 tisíc km** technické infrastruktury.



DIGITÁLNÍ TECHNICKÁ MAPA

Výdej dat

IK Irena Křeková Admin

OBJEDNÁVKY
Vytvoření žádosti o data
Přehled žádostí

VYDEJNÍ SADY
Nová výdejní sada
Přehled výdejních sad

ŠTÍTKY VYDEJNÍCH SAD
Nový štítek
Přehled štítků

SAD ID: T-MAPY spol. s r.o.

Nová objednávka

1 2 **Výběr zájmové oblasti** 3 4

Katastrální území
 Obec
 ORP
 Kraj
 Zákreslit do mapy

← ZMĚNIT VYDEJNÍ SADU ZADAT DŮVOD OBJEDNÁVKY →

Mapa Identifikace místa v mapě

Informace

ZPS - linie a body info

ID prvku: 3100002000064100

Kód typu objektu: 010000299

Popis prvku: Ivarské budovy

Popis objektu:

Level: 0

Titulek přesnosti v planu: 3

Titulek přesnosti ve výšce: 3

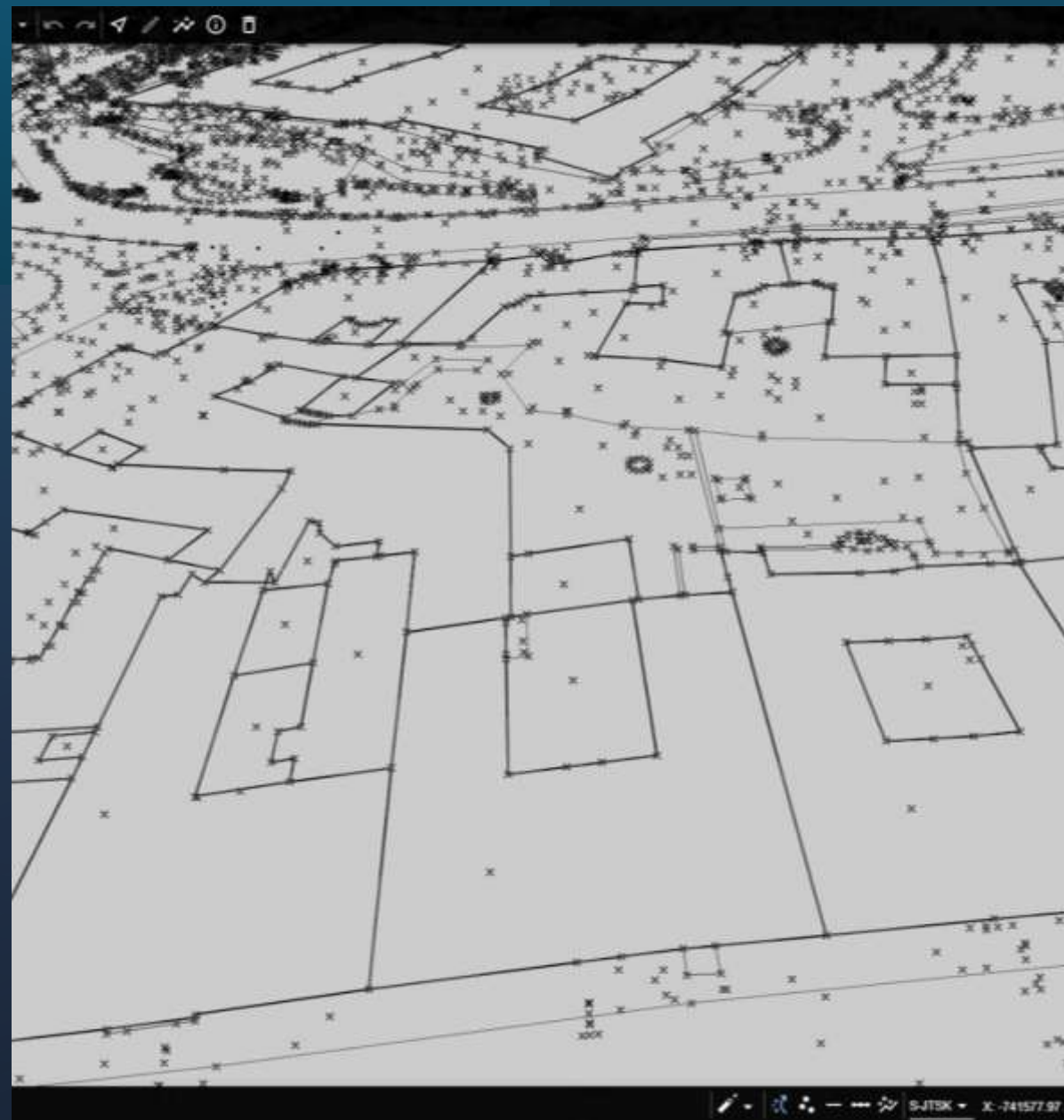
Datum vytvoření: 2023-09-20 16:02:00.61846

Datum změny:

ID změny: C2031-110070

Identifikační číslo stavby:

Souřadnice



- DTM musí fungovat ve všech krajích stejně, proto je nutná spolupráce nejen mezi dodavateli informačních systémů, ale i mezi odbornou veřejností a dalšími dotčenými subjekty.
- Dotčené subjekty:
 - Správci vymezených území (ŘSD a SŽ) - ve svém vymezeném území budou editory základní prostorové situace;
 - Vlastníci / Správci / Provozovatelé dopravní a technické infrastruktury - předávají údaje o své infrastruktuře do DTM a zodpovídají za správnost, úplnost a aktuálnost údajů;
 - Stavebníci - předávají po dokončení stavby, kterou vznikají, mění se nebo zanikají objekty nebo zařízení DTM údaje o těchto objektech a zařízeních do DTM jako geodetickou aktualizaci dokumentaci;
 - Geodeti - zpracovávají geodetické aktualizaci dokumentace novým způsobem v jednotném výměnném formátu DTM.
 - Stavební úřady - stavebník předává v žádosti o kolaudační rozhodnutí a v oznámení o užívání stavby stavebnímu úřadu informaci o splnění povinnosti vůči DTM

Metodická pracovní skupina (vznik červenec/srpen 2022):

- Řeší metodické otázky a materiály k pořizování dat, správě a provozu DTM;
- Členové: zástupci ČÚZK, krajů, SVÚ, dodavatelských firem, České komory zeměměřičů i akademické sféry.

ČÚZK / DMVS / Metodika - <https://cuzk.cz/DMVS/Metodika.aspx>

- Souhrn metodických materiálů a rozcestník na další zdroje;
- Metodika pro geodetické zaměřování základní prostorové situace DTM kraje a pro práci s dokumentací;
- Metodika pořizování dat digitální technické mapy.

Slovník datového modelu DTM (IPR Praha) – <https://app.iprpraha.cz/apl/app/slovník-dtm/>

- Ontologický slovník, kde jsou popsány prvky DTM, včetně způsobu pořizování
- Zapracovány 3 verze JVF DTM – rozděleno podle platnosti JVF DTM.

DTMwiki – pracovní prostor Metodické pracovní skupiny DTM - <https://dtmwiki.kr-zlinsky.cz/>

- Původně určeno pro dotazy od pořizovatelů dat, ale postupně do DTMwiki zapracováváme všechny metodické postupy a pravidla nejen pro pořizování dat, ale také pro správu a provoz DTM.

System pro požadavky geodetů - <https://hosting.qcom.cz/dtm/info.php>

- Ve spolupráci s APG a ČKZ, určeno pro dotazy a požadavky geodetů, které nejsou zpracovány ani ve Slovníku datového modelu ani na DTMwiki.

Rozbalit vše

čelo propustku

dvůr, nádvoří

komin

ochranná šachta vrtu

ostatní zastřešená stavba

patka, deska, monolit, pilíř

plot

podezdívka

podzemní objekt ZPS

průběh propustku

průběh technologické
konstrukce

rampa

pojmy Vyhlášky o DTM / objekty/zařízení, které jsou obsahem digitální technické mapy / součásti a příslušenství staveb /
stavba společná pro více skupin - skupina / plot

plot

{ "cs": "Slovník datového modelu DTM ve verzi k 1. 7. 2024" }

Definice:

Plot je stavba či věc, jejímž účelem je vymezení určitých ploch, zabránění vstupu zvířat či nepovolaných osob na pozemek, zabezpečení soukromí, ale může mít i účel bezpečnostní, a to jak z pohledu ochrany osob a majetku nacházejících se na oploceném pozemku, tak z pohledu ochrany osob, popř. majetku, nacházejících se vně takto ohraničeného prostoru (především pokud je v takovém prostoru vykonávána nějaká činnost, při níž je zvýšené riziko úrazu).

Zdroj definice:

Poznámka:

Plot je mapován jako vnější linie průniku stavby se zemí. Ve

Skrýt obrázky



Hlavní kategorie

Metodická pracovní skupina DTM

- [-] 1. Pravidla pořizování dat ▶
 - 1.1. Základní pravidla
 - 1.2. Stavová logika ZPS
 - 1.3. Hierarchie a topologie
 - 1.4. Kontroly dat DTM
 - 1.5. Kartografické objekty
- [-] 2. Provoz a správa dat
 - 2.1. Příjem dat do DTM
 - 2.2. Výdej dat DTM
- Dopravní infrastruktura
- Kontroly dat
- Dotazy k provozu DTM
- Technická infrastruktura
- Topologie
- Základní prostorová situace

1.4.5. Přehled kontrol

Stav zpracování

Stav: hotovo

Projednáno: 10. 04. 2024

Číslo	Skupina	Název	Dimenze	Bloky	Level	Rozsah
1.1	výměnný formát	Kontrola struktury souboru JVF DTM / dodržení datového modelu	-	vše	vše	JVF
1.2	výměnný formát	Kontrola existence oblasti změny	-	ZPS	vše	-
1.3	výměnný formát	Kontrola extentu (umístění dat v rámci kraje)	-	ZPS	vše	JVF
1.4	výměnný formát	Kontrola geometrií	-	vše	vše	JVF
1.5	výměnný formát	Kontrola souřadnic (X, Y, Z)	-	vše	vše	JVF
1.6	výměnný formát	Kontrola přesnosti souřadnic na cm	-	vše	vše	JVF
1.7	výměnný formát	Kontrola umístění změn v JVF DTM v	-	ZPS	vše	JVF

DTM240018 - lázně a minerální voda

Požadavek

Řešení 1

POŽADAVEK

Předmět

lázně a minerální voda

Popis

Jak zapsat rozvody "minerální" vody a pítka z jednotlivých léčebných pramenů. Voda z léčivých pramenů patří do kategorie surová?

ŘEŠENÍ

Popis

Vlastník / Správce / Provozovatel nebo jím pověřený editor zodpovídá za správnost, úplnost a aktuálnost zapisovaných údajů. Především jemu je známo jakými rozvody je minerální voda vedena a o jaký typ média se jedná. Pro případné upřesnění slouží atribut popis objektu. Pítka je vedeno jako zařízení vodovodní sítě v rámci Vyhlášky č.393/2020 Sb. opět doporučujeme využít funkci vyhledávání. Pro rozvody minerální vody, prosím, použijte produktovod. Skupina vodovod je v rámci DTM určena pouze pro pitnou vodu v rámci hromadného zásobování obyvatel.

Odkaz

<https://app.iprpraha.cz/apl/app/slovník-dtm/?pojem=trasa-s%C3%ADt%C4%9B-produktovodu>

Vyřešeno

22.04.2024



- Bezprecedentní **spolupráce 6ti krajů** na vysoutěžení, implementaci a provozu IS sloužícího pro výkon **přenesené působnosti**
- Provozováno v **TCK Kraje Vysočina** a **TCK Plzeňského kraje**
- **Active-Pasive cluster** propojen pomocí dedikované sítě v rámci **CMS2**; zálohování do datových úložišť **CESNET**
- Dodavatel - **sdružení GTGI** (ICZ a.s., T-MAPY spol. s r.o., GEOREAL spol. s r.o. a GEOVAP spol. s r.o., GMTech s.r.o., ISAX s.r.o.)
- Velmi složitý IS, modularita, náročné projektové řízení, rozdělení rolí mezi kraji, ESCROW, penetrační testování



Jihočeský kraj



Kraj Vysočina

Královéhradecký kraj



Ústecký kraj



Pardubický kraj



Moravskoslezský kraj

Horizontální spolupráce krajů ... společně zajišťované činnosti:

- Rada AK ČR doporučila dne 14. 3. 2024 všem krajům uzavřít smlouvu o horizontální spolupráci při správě a rozvoji DTM,
- **pořízení metodik** ... zpracování, projednání a zveřejnění metodických postupů,
- **pořízení technických specifikací** ... zpracování, projednání a zveřejnění technických specifikací IS DTM krajů (nové či upravené funkčnosti systému),
- **change management** ... zajištění koordinovaného postupu při změnách a nasazování nových funkčností mezi IS DTM krajů a IS DMVS,
- **konzultační služby** ... sjednocení výkladu při pořizování dat DTM,
- **mekrajský koordinátor** ... koordinace jednání krajů, zpracovávání společných dokumentů, koordinace činností s ČÚZK, subjekty vymezeného území (SVÚ),
- **společný Helpdesk** ... efektivní podpora externích uživatelů IS DMVS / IS DTM krajů.

VELKÉ PODĚKOVÁNÍ

všem kolegům a spolupracovníkům

za náročnou a intenzivní práci při realizaci projektů DTM

Děkujeme za pozornost

Mgr. Irena Křeková, irena.krekova@zlinyskykraj.cz

Ing. Petr Pavlinec, pavlinec.p@kr-vysocina.cz

Ing. Romana Vačkářová, vackarova@kraj-jihocesky.cz

a kolegové z ostatních krajů.

DTM krajů:

<https://cuzk.cz/DMVS/Kontakty/DTM-kraju.aspx>