

# Pasportizace potenciálu cestovního ruchu v Královéhradeckém kraji Pilotní projekt pro Broumovsko



Královéhradecký kraj  
Chytrý region

# Mapování potenciálu cestovního ruchu v Královéhradeckém kraji a jeho vyhodnocení

- Zadavatel: odbor kultury, památkové péče a cestovního ruchu KÚ KHK
- Zpracovatel: oddělení rozvoje CIRI
- Jde o jednu z priorit Strategie rozvoje cestovního ruchu Královéhradeckého kraje na období 2022–2030
- Obsahovým jádrem a hlavním cílem tohoto analytického podkladu je **komplexní zmapování potenciálu cestovního ruchu v daném území, resp. pasportizace všech prvků významněji souvisejících s CR**
- Celková pasportizace potenciálu CR v daném rozsahu a podrobnosti nebyla dosud nikdy zpracována nejen v Královéhradeckém kraji, ale ani nikde jinde v ČR
- Pomoc kraji a jeho destinačnímu managementu při zkvalitňování a rozšiřování produktové nabídky turistických cílů či při rozvoji turistické a dopravní infrastruktury;
- Podrobná pasportizace všech potenciálních cílů a atraktivit pro turisty by mj. měla umožnit rozprostřít návštěvnost i do méně frekventovaných lokalit a odlehčit tím stávajícím cílům postiženým „overturismem“ (v případě Broumova např. Adršpašsko-teplickým skalám);

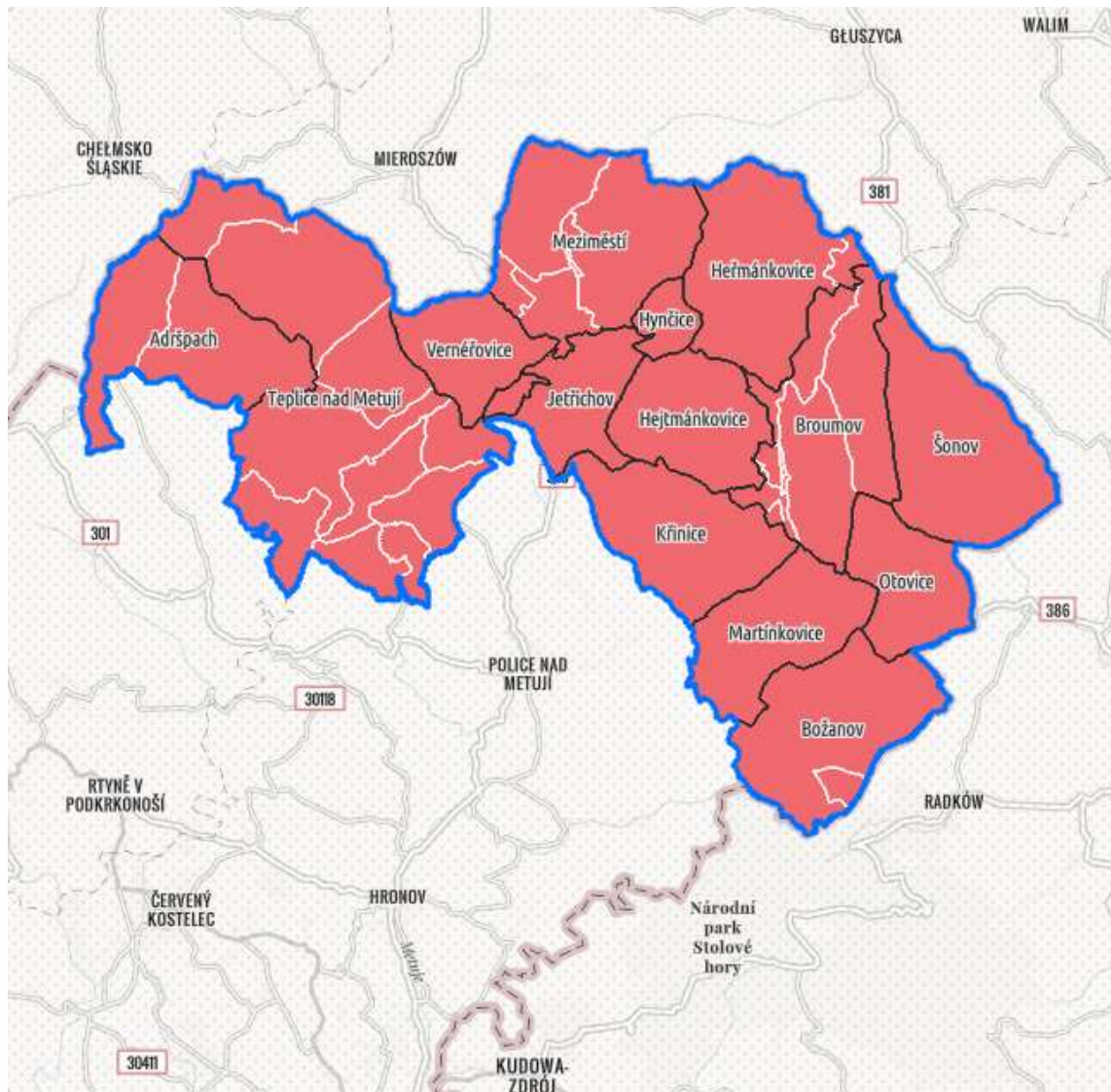
# Důvody výběru SO ORP Broumov pro pilotní projekt

- **Pestré území** zahrnující prakticky celou škálu prvků z mapovaných tří kategorií potenciálu cestovního ruchu, včetně unikátních skalních měst, bohatého historického odkazu včetně národních kulturních památek (Broumovský klášter, skupina barokních kostelů), souvisejících kulturně-společenských akcí apod. – **možnost vyzkoušet a případně doplnit navrženou strukturu prvků pro mapování;**
- SO ORP Broumov identifikován z národní úrovně jako hospodářsky a sociálně ohrožené území (HSOÚ), kde je **role cestovního ruchu důležitá i pro ekonomiku regionu;**
- Souběh pasportizace s **kandidaturou Broumova na Evropské hlavní město kultury 2028**, snaha o její podporu a případné využití výstupů pasportizace pro tuto akci;
- Broumovsko je **turistickou destinací, kde se projevují některé specifické rysy a jevy, pro jejichž zohlednění či řešení mohou být výsledky pasportizace prakticky využity** (intenzivní přeshraniční cestovní ruch, lokální overturismus na jedné straně a celkově stále periferněji vnímaný region na straně druhé, problémy s dopravní dostupností a podvybaveností turistickou obslužnou infrastrukturou atd.);

# Řešené území pro pilotní projekt – SO ORP Broumov



Královéhradecký kraj  
Chytrý region



Základní územní jednotkou pasportizace potenciálu CR je v rámci SO ORP vždy **obec**. Jelikož jsou však některé obce složeny z většího počtu místních částí, navíc často s vzájemně odlišným charakterem a historickým vývojem, jako jeden z územně-identifikačních atributů je sledována i příslušnost každého mapovaného prvku ke konkrétní **části obce** (**viz mapa**). A to i z důvodu pružnějšího a cílenějšího využití dat v budoucnu. Pro potřeby databáze a mapové aplikace jsou evidovány vždy také přesné GPS souřadnice prvku, kódy obce a části obce, příslušnost k SO ORP, okresu a turistické oblasti.

Správní obvod obce s rozšířenou působností Broumov tvoří 14 obcí, z toho 3 se statutem *města* (Adršpach, Božanov, Broumov, Hejtmánkovice, Heřmánkovice, Hynčice, Jetřichov, Křínice, Martínkovice, Meziměstí, Otovice, Šonov, Teplice nad Metují a Vernéřovice), které se skládají celkem z 38 částí obce a 31 katastrálních území. Celý SO ORP Broumov zabírá rozlohu 259,38 km<sup>2</sup> a počátkem roku 2023 zde žilo 15 665 obyvatel.

# Postup a metodika

- Důraz na praktické využití výstupů, zpracovaný návrh obsahové kostry pasportizace byl konzultován s:
  - odborníky z Katedry rekreologie a cestovního ruchu z Fakulty informatiky a managementu Univerzity Hradec Králové;
  - Královéhradeckou krajskou centrálou cestovního ruchu;
  - destinačními společnostmi Královéhradeckého kraje;
  - odborem kultury, památkové péče a cestovního ruchu KÚ KHK;
- **Rozčlenění do tří kategorií:**



Univerzita Hradec Králové  
Fakulta informatiky a managementu



**CENTRÁLA CESTOVNÍHO RUCHU**  
KRÁLOVÉHRADECKÁ KRAJSKÁ

## Primární potenciál

- a) Přírodní hodnoty a atraktivity
- b) Kulturně-historické hodnoty a atraktivity
- c) Cílová turistická infrastruktura a „novodobě“ vytvořené atraktivity

## Sekundární potenciál

- a) Základní turistická infrastruktura
- b) Doplnková turistická infrastruktura
- c) Základní dopravní infrastruktura
- d) Institucionální rámec CR

## Terciární potenciál

- a) Pravidelné události regionálního a nadregionálního významu
- b) Pravidelné události lokálního významu s částečnou atraktivitou pro turismus
- c) Nehmotné kulturní dědictví s možnou vazbou na cestovní ruch

# Postup a metodika

- Metodická nejednotnost v kategorizaci potenciálu CR – za primární potenciál CR bývají někdy považovány pouze ty prvky, které by existovaly i bez cestovního ruchu. Avšak dnes časté prolínání a vzájemné doplňování „přirozených“ a „druhotných“ turistických cílů. Upřednostnili jsme proto **pohled návštěvníka** stručně shrnutý jako „za něčím jdu nebo jedu“ (**primární potenciál**) a „něco k tomu potřebuji“ (**sekundární potenciál**).
- „Přechodné“/ „zdvojené“ prvky – mohou být vnímány jako součást primárního i sekundárního potenciálu – typické pro liniové prvky („I cesta může být cíl“ – železniční trati, lanovky, komunikace vers. po nich vedené turistické a naučné stezky, gastroturismus aj.);

## Primární potenciál

- **všechny převážně hmotné prvky, které jsou nebo mohou být samy o sobě cílem turismu (cestovního ruchu), a spoluvytváří celkovou návštěvnickou atraktivitu území**

## Sekundární potenciál

- **realizační rámec cestovního ruchu, tj. zejména doprovodná infrastruktura (vybavenost) nezbytná nebo žádoucí pro kvalitní cestovní ruch, která však sama primárně není obvyklým cílem cestovního ruchu a neslouží vždy jen turistům**

## Terciární potenciál

- **souhrn všech pravidelných událostí a prvků nehmotného kulturně-společenského dědictví s vazbou k určitému místu či regionu, které mají nebo mohou mít vliv na cestovní ruch; událost - kombinace priméru a sekundéru, kdy cílem CR je nebo může být daná událost, avšak ta je realizována za pomoci prvků sekundárního potenciálu**

- Evidence prvků a jim přizpůsobená sada atributů – průměrně 35 atributů k jednomu prvku.
- Některé atributy nebyly vzhledem k velké časové náročnosti či obtížné zjistitelnosti v této fázi vyplněny.
- Využity údaje ze všech dostupných zdrojů v kombinaci s terénním průzkumem v řešeném území.
- Primární databáze byla zpracována v MS Excel pro snadné ovládání všemi budoucími uživateli.
- Vytvořena „mapa s příběhem“ pro prezentační účely výstupů pasportizace.

## Pasportizace potenciálu cestovního ruchu

ve správním obvodu obce s rozšířenou působností BROUMOV

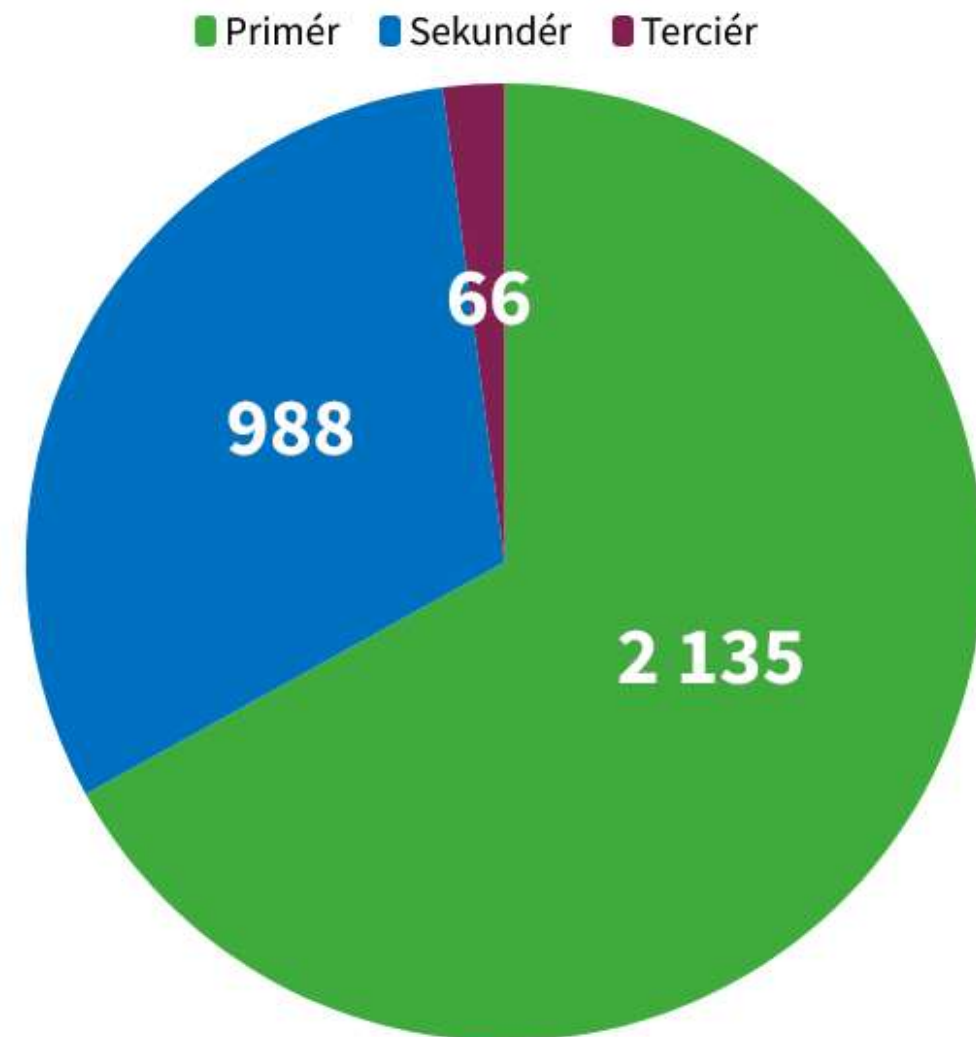
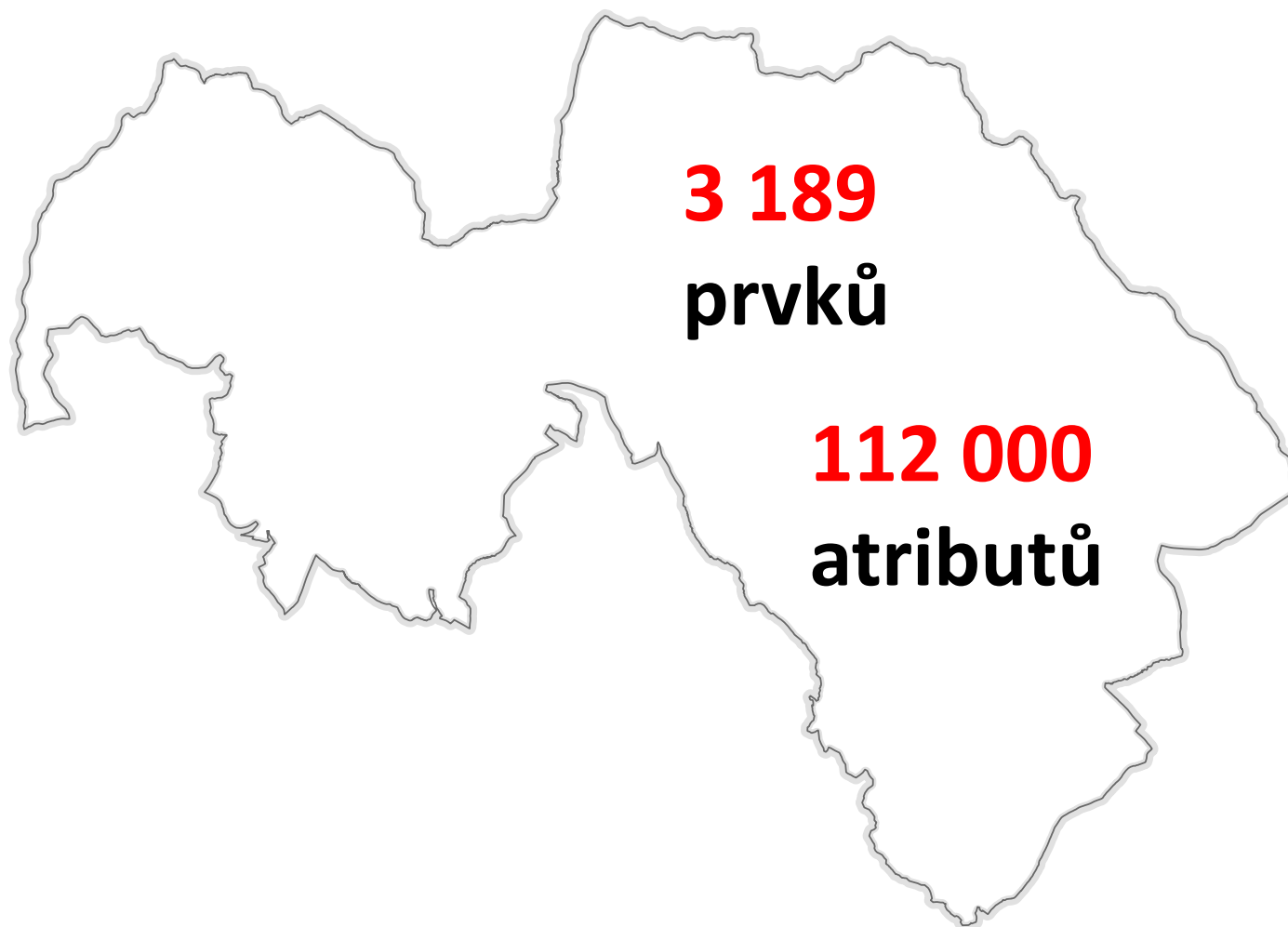
Centrum investic, rozvoje a inovací

13. září 2023

# Sumarizace výstupů pasportizace ve SO ORP Broumov



Královéhradecký kraj  
Chytrý region





# Možné budoucí využití Mapování potenciálu CR v KHK



Královéhradecký kraj  
Chytrý region

- Celá struktura databáze i mapové aplikace cíleně tvořena jako **univerzální použitelná pro další územní celky** (žádoucí postupné doplňování aspoň do rozsahu všech SO ORP v rámci Královéhradeckého kraje) – ve snaze o využití při **koordinaci regionálního rozvoje a efektivním zacílení aktivit managementu cestovního ruchu**;
  - ✓ podklad pro krajské a oblastní destinační společnosti a turistická infocentra
  - ✓ pomůcka pro řízení rozvoje a marketingu kraje, obcí, MAS, DSO aj.
  - ✓ nástroj pro dílčí eliminaci „overturismu“, resp. pro větší rozprostření aktivit a cílů CR v území
  - ✓ inspirace pro zřízení tematických naučných stezek, koordinaci značených cyklotras a turistických tras
  - ✓ možnost pro lepší koordinaci CR s památkovou ochranou a ochranou přírody a krajiny
  - ✓ iniciační podnět k opravě (záchraně) opomíjených a často zchátralých památek
  - ✓ nástroj pro lepší zacílení dotačních titulů kraje a státu
  - ✓ podklad pro případné doplnění obslužné infrastruktury a usměrňování investic v území
  - ✓ podklad pro koordinaci jízdních řádů a umístování (resp. zachování) zastávek veřejné dopravy
  - ✓ základ pro turistickou aplikaci a případné dílčí tematické aplikace do mobilních zařízení
  - ✓ podklad pro územně plánovací dokumentace / ÚAP
  - ✓ podpora uchování nehmotného kulturního dědictví (terciární potenciál CR)
  - ✓ nástroj při koordinaci „kulturních kalendářů“ obcí, kraje aj.
  - ✓ podpora lepší propagace tematicky obdobných akcí
  - ✓ možnost propojení databáze s již založeným Turistickým portálem Královéhradeckého kraje a Datovým portálem Královéhradeckého kraje – Data KHK

# Primární potenciál – bodové prvky



Královéhradecký kraj  
Chytrý region

Legenda

Galerie podkladových map

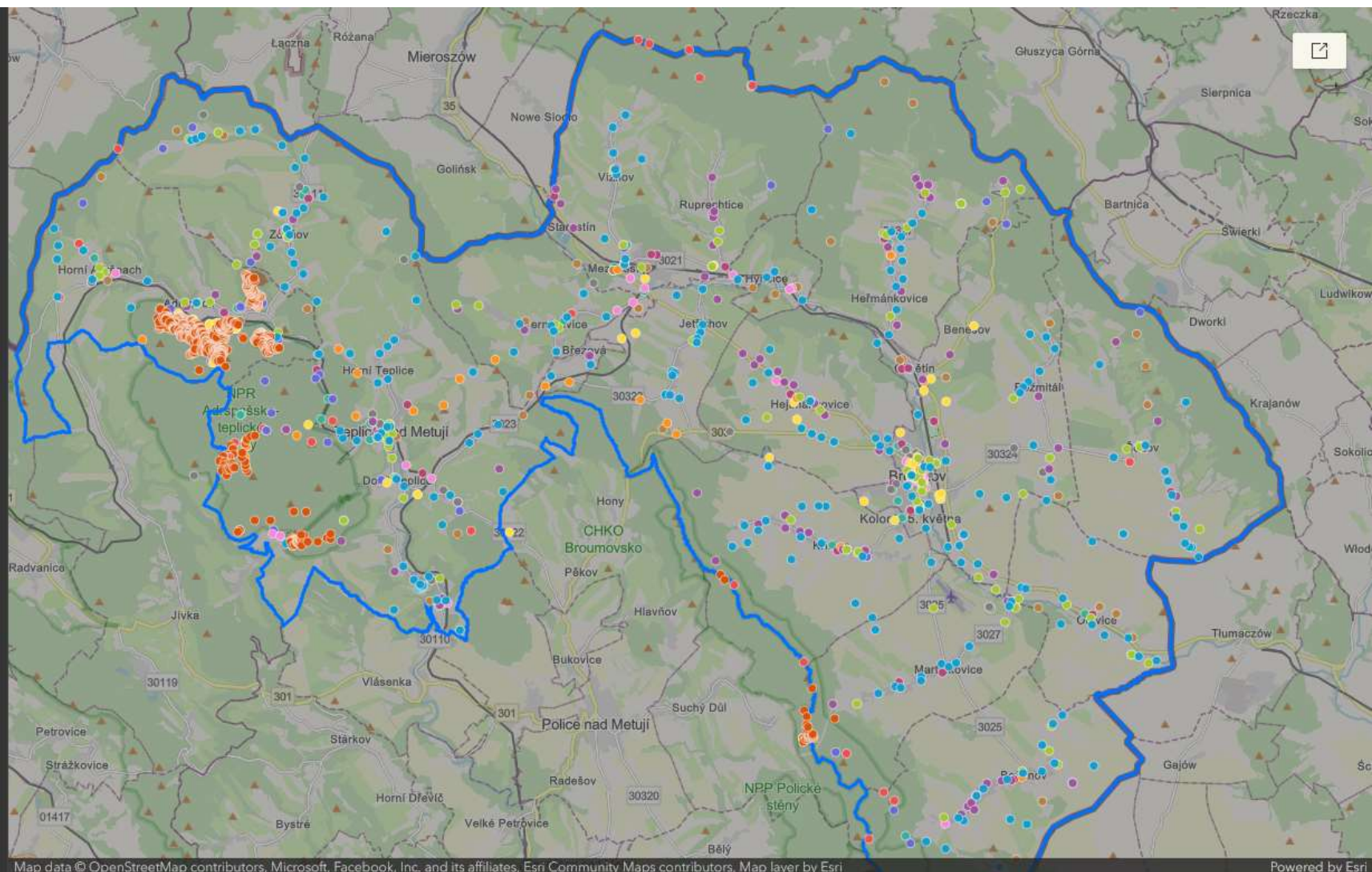
Vrstvy

Filtr

Primární potenciál - bodové prvky

- horolezecká stěna/terén přírodní
- boží muka, výklenková kaple, kříž, další drobné sakrální památky
- socha, sousoší
- stavba lidové architektury, jiná historicky cenná stavba (obytný dům, hospodářský objekt, veřejný ob
- rodiště/působíště významné osobnosti (rodný dům apod.)
- známá literární či filmová lokace (filmafsky zpopularizované místo)
- městanský/městský dům
- významná geologická lokalita
- pramen, prameniště, studánka, veřejná studna
- pomník, památník, pietní místo
- jiné turisticky využitelné sportoviště (tenisový kurt, víceúčelové hřiště, fitness aj.)
- vyhlídka / místo výhledu do krajiny
- dětské hřiště
- mlýn
- kostel
- kaple, kaplička
- díleč/izolovaný vojenský objekt (kasárna, nemocnice, sklad, prvek fortifikace, bunkr, pěchotní srub,
- místo ke koupání (koupací vody) - zatopený
- lom/písník, rybník/jezero, řeka využitelná ke koupání
- most, mostek
- hodnotná železniční provozní budova

<< Sbalit



# Primární potenciál – liniové prvky



Královéhradecký kraj  
Chytrý region

Legenda

Galerie podkladových map

Vrstvy

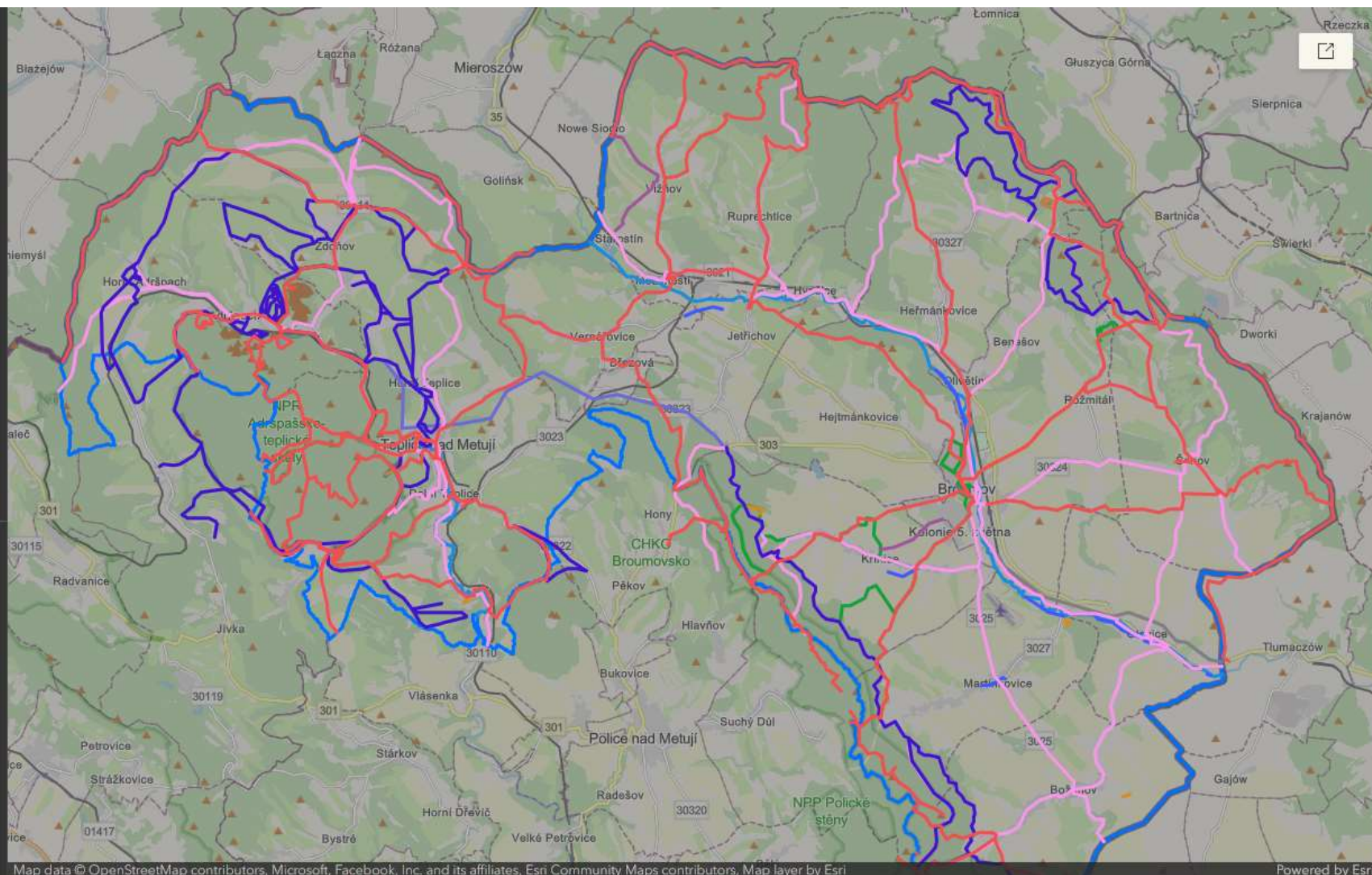
Filtr

Sbalit

### Primární potenciál - liniové prvky

- značená turistická stezka
- trať/okruh pro běžecké lyžování
- značená cyklotrasa
- cyklostezka/in-line stezka
- křížová cesta
- náhon
- naučná stezka
- lyžařská sjezdovka (trať pro sjezdové lyžování)
- lyžařský vleč
- linie opevnění
- vodácký využívaný/využitelný tok (část toku)
- neprovozovaná/zaniklá železniční trať
- vodní tok využívaný/využitelný pro vyletní lodní dopravu

### Správní obvod ORP Broumov



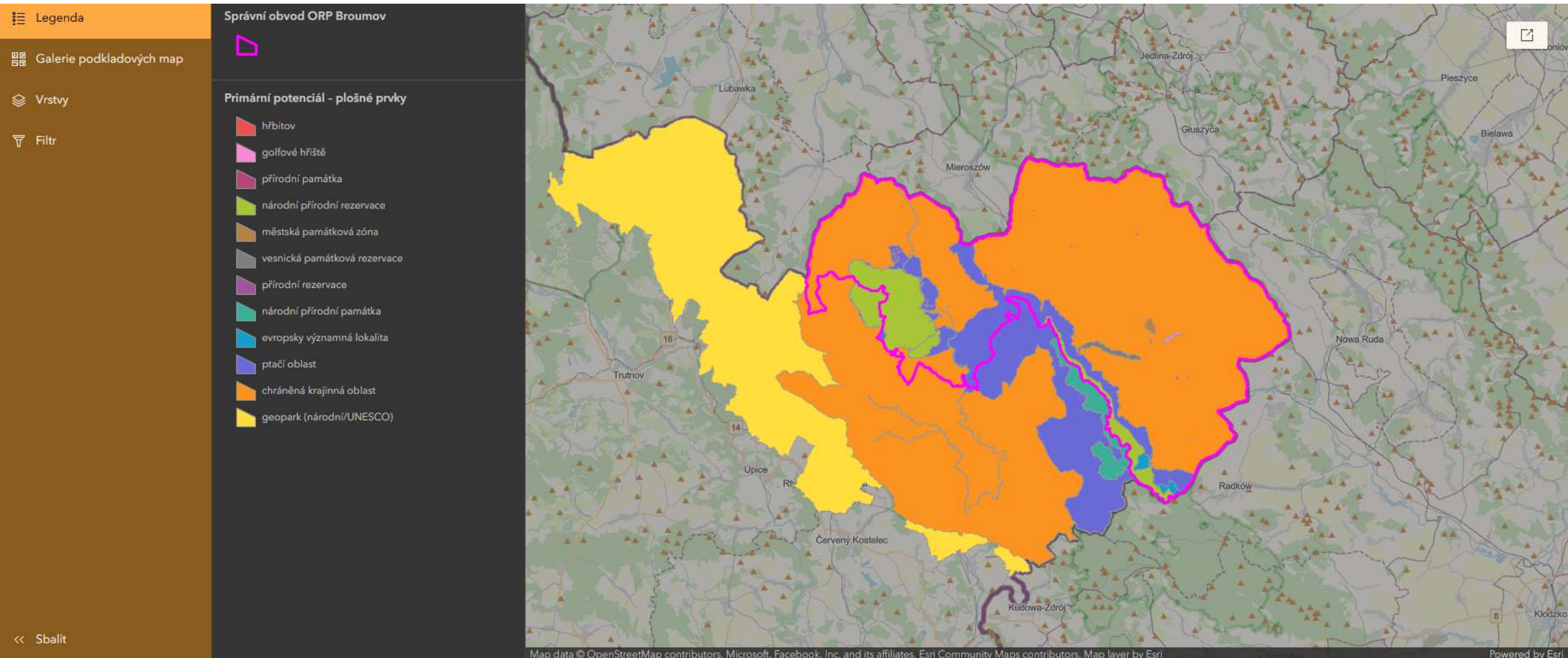
Map data © OpenStreetMap contributors, Microsoft, Facebook, Inc. and its affiliates, Esri Community Maps contributors, Map layer by Esri

Powered by Esri

# Primární potenciál – plošné prvky



Královéhradecký kraj  
Chytrý region



# Sekundární potenciál



Královéhradecký kraj  
Chytrý region

Legenda

Galerie podkladových map

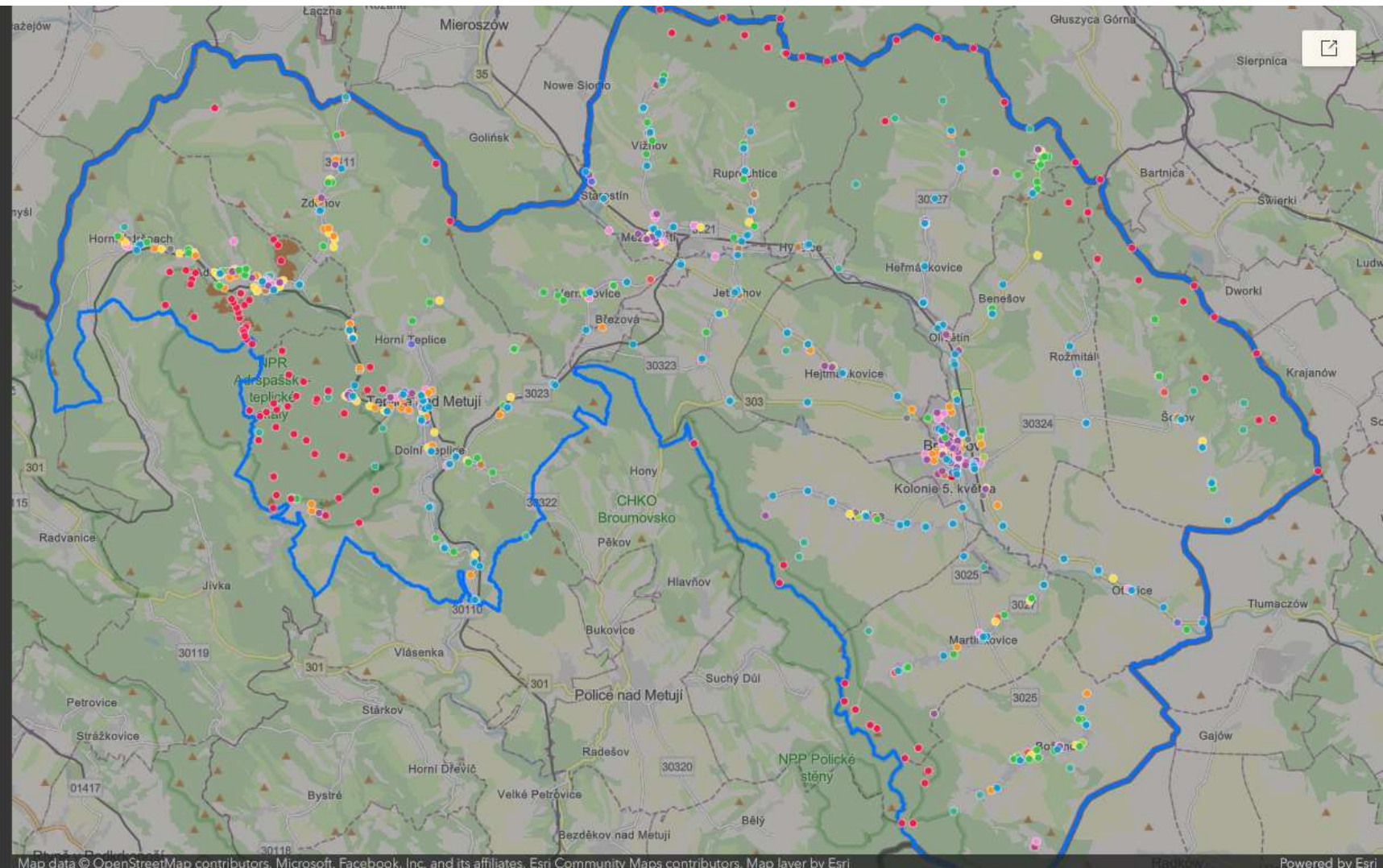
Vrstvy

Filtr

Sbalit

## Sekundární potenciál

- autobusová zastávka
- bod záchrany
- objekt k pronájmu (chata/chalupa)
- restaurace
- apartmán
- penzion
- parkoviště (s možnou vazbou na cíle CR)
- poštovní schránka
- turistický přístřešek, odpočinkové místo, kryté ohniště apod.
- bufet
- prodejna potravin, prodejna smíšeného zboží
- vinárna/bar
- autokemp
- železniční stanice, železniční zastávka
- autoservis/pneuservis
- kavárna/čajovna/cukrárna
- veřejné WC
- hotel
- banka, bankomat
- pobočka České pošty, pošta Partner
- turistické informační centrum
- lékárna
- ubytovna
- stanový/chatkový tábor
- čerpací stanice PHM
- (eko-)agroturistická farma
- cykloservis



# Terciární potenciál



Královéhradecký kraj  
Chytrý region

Legenda

Galerie podkladových map

Vrstvy

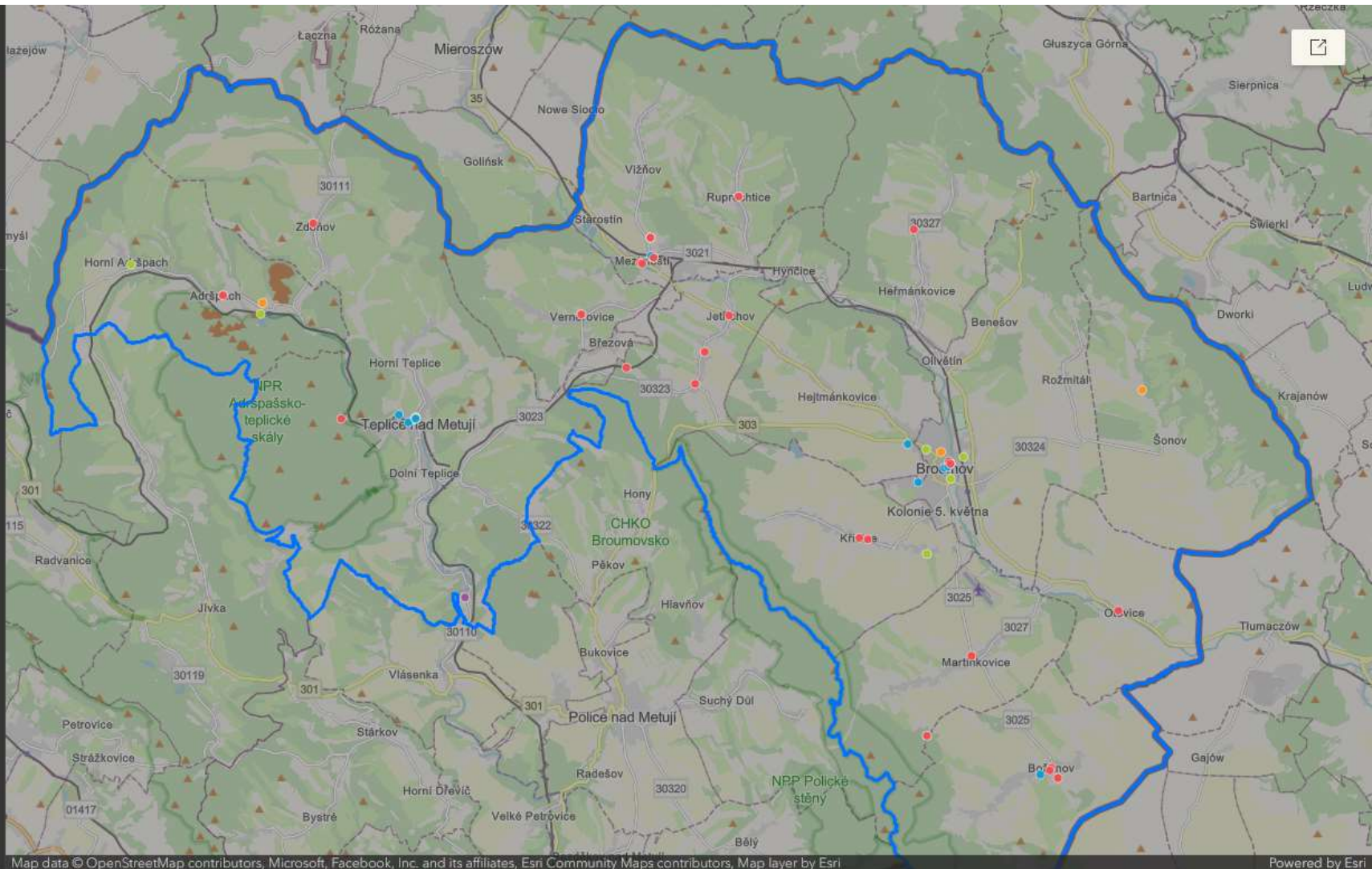
Filtr

Sbalit

Terciární potenciál

- tradiční akce spojené s místními zvyky
- sportovní, turistická, motoristická, letecká aj.
- kulturní
- kulturně-společenská, pro děti
- řemeslná, výtvarná
- multioborová

Správní obvod ORP Broumov



Map data © OpenStreetMap contributors, Microsoft, Facebook, Inc. and its affiliates, Esri Community Maps contributors, Map layer by Esri

Powered by Esri



Královéhradecký kraj  
Chytrý region

za oddělení rozvoje CIRI

**RNDr. Lukáš Zemánek, Ph.D.**

**Mgr. Tomáš Merta**

**Mgr. Pavel Doležal**

**[chytryregion@chytryregion.cz](mailto:chytryregion@chytryregion.cz)**

**[www.chytryregion.cz](http://www.chytryregion.cz)**