

# Konference ISSS

14. 5. 2024

## ESG pro obce CIRI

Kučerová Zita  
Mejstřík Tomáš



Královéhradecký kraj  
Chytrý region

# PROČ SE ESG VĚNUJEME?

## Centrum investic, rozvoje a inovací

- Regionální investiční a rozvojová agentura Královéhradeckého kraje
- Příspěvková organizace Královéhradeckého kraje

**„Podporovat zdravý a udržitelný rozvoj regionu a být pomocnou rukou regionálním aktérům při naplňování jejich cílů.“**

Poslání CIRI



# JAK SE ESG VĚNUJEME?



Královéhradecký kraj  
Chytrý region

## Podpora rozvoje obcí a regionu

- podpora chytrých řešení pro obce (Líheň chytrých řešení)
- strategie udržitelnosti obce (ESG reporting pro obce)
- metodika implementace konceptu ESG v obcích

+inovace

## Podpora inovací a výzkumu

- podpora MSP v oblasti ESG: dekarbonizační a cirkulární vouchery



Regionální centrum podpory  
sociálního podnikání

## Podpora sociálního podnikání

- pilot ESG pro sociální podniky
- inkubátor sociálních podniků



# Naše principy ESG pro obce



Královéhradecký kraj  
Chytrý region

- **nesrovnáváme obce** – sledujeme posun konkrétní obce, změny z hlediska udržitelnosti
- **zhodnocení stavu obce** k výchozímu roku
- ESG v rámci územního průmětu obce
- vytvoření **strategie soběstačnosti** obce
- hledání vyváženého řešení – efekt na ŽP x rozvoj obce x finanční dopady
- konkrétní opatření a projekty – sledujeme jejich dopady, udržitelnost a hospodárnost



# Pilotování ESG pro obce „Líheň Chytrých řešení“

Segmenty:

**A. inspirace [www.chytraresenikhk.cz](http://www.chytraresenikhk.cz)**

- příklady dobré praxe

**B. vzdělávání [www.chytraakademie.eu](http://www.chytraakademie.eu)**

- kurz Úvod do strategie udržitelné obce

**C. poradenství**

- ESG report pro obce, sociální podniky

**D. výzkum**

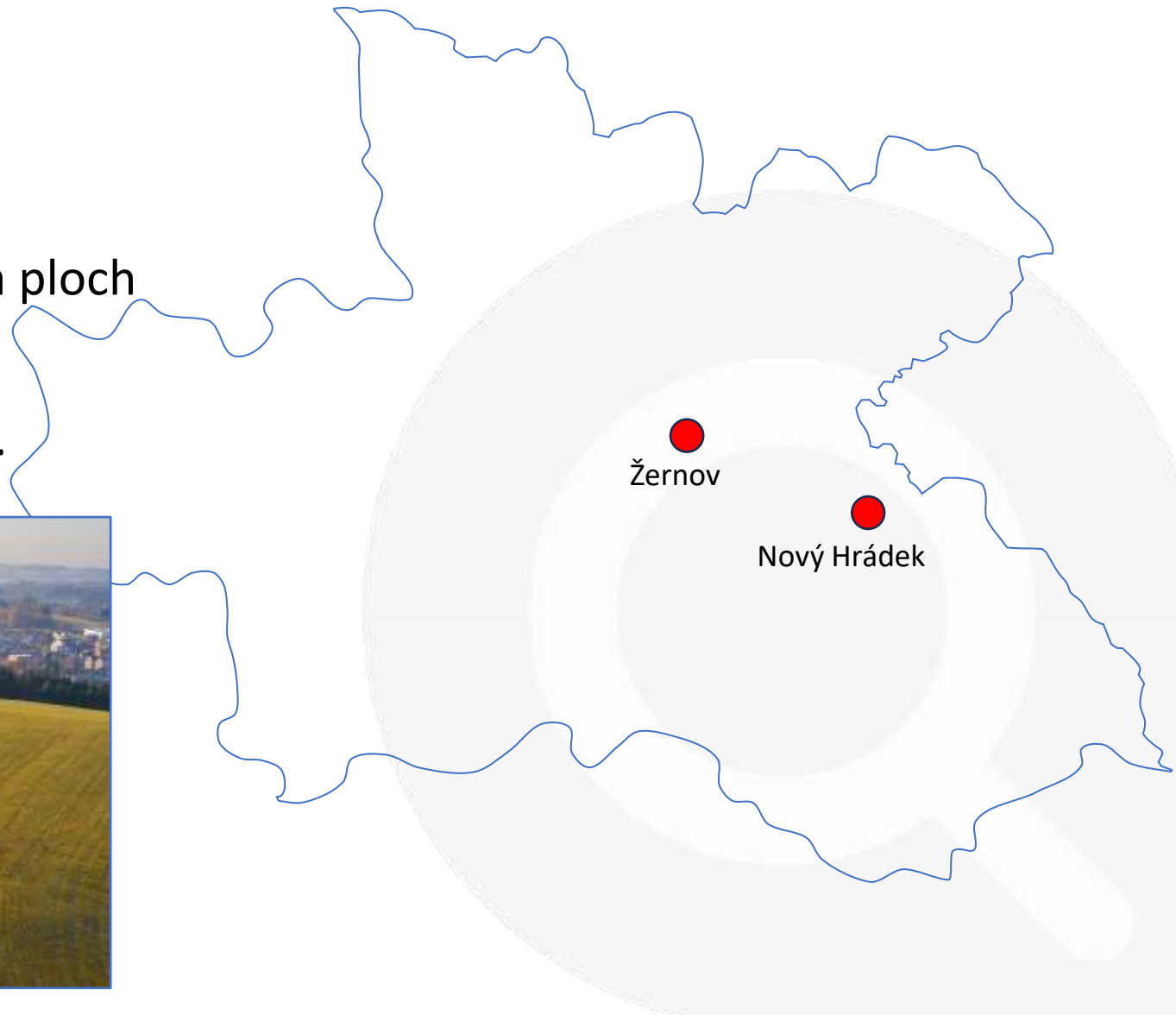
- spolupráce s ČVUT, VŠCHT, UHK, UPCE

The image shows a screenshot of the website 'Dobrá praxe v ČR' (Good Practice in the Czech Republic). The top navigation bar includes a menu icon and the text 'Chytrá řešení'. Below this, there are several filter buttons: 'DOPRAVA', 'ENERGETIKA', 'HOSPODÁŘENÍ S ODPADY', 'UDRŽITELNOST A ESG' (highlighted with a red box), and 'INTERNET VĚCI'. Other filters include 'DIGITALIZACE A KYBERBEZPEČNOST', 'BYDLNÍ', 'INOVACE A VÝZKUM', 'VEŘEJNÝ PROSTOR', 'ODPOVĚDNÉ ZADÁVÁNÍ A TRANSPARENTNOST', and 'Z NAŠEHO KRAJE'. Below the filters, there are several article cards. The first card is titled 'Energeticko-odpadový komplex ve Slavičíně' and describes a complex of buildings. The second card is titled 'Edukativní měření kvality ovzduší na ližni Moravě' and shows a landscape. The third card is titled 'Obnovení mrtvého ramene Orlice u Týniště nad Orlicí' and shows a river. The fourth card is titled 'Louka na kopci' and shows a field. Below the cards, there is a search bar and a navigation bar with 'Kurzy', 'Testy', 'Forum', and 'Certifikáty'. The main content area shows the title 'Úvod do strategie udržitelné obce' and a large blue circular graphic with 'ESG' inside. To the right of the graphic, there is text: 'Instruktoři: Mejstřík Tomáš', a progress bar at 100%, and a paragraph: 'Proč by obec měla přemýšlet udržitelně? A k čemu je dobrý ESG reporting, potažmo jak ho je možné využít v obci? Na tyto i další otázky Vám odpovíme během kurzu Strategie udržitelné obce.' Below this text are two buttons: 'Tento kurz jste dokončili' and 'Zobrazit dokončený kurz'.

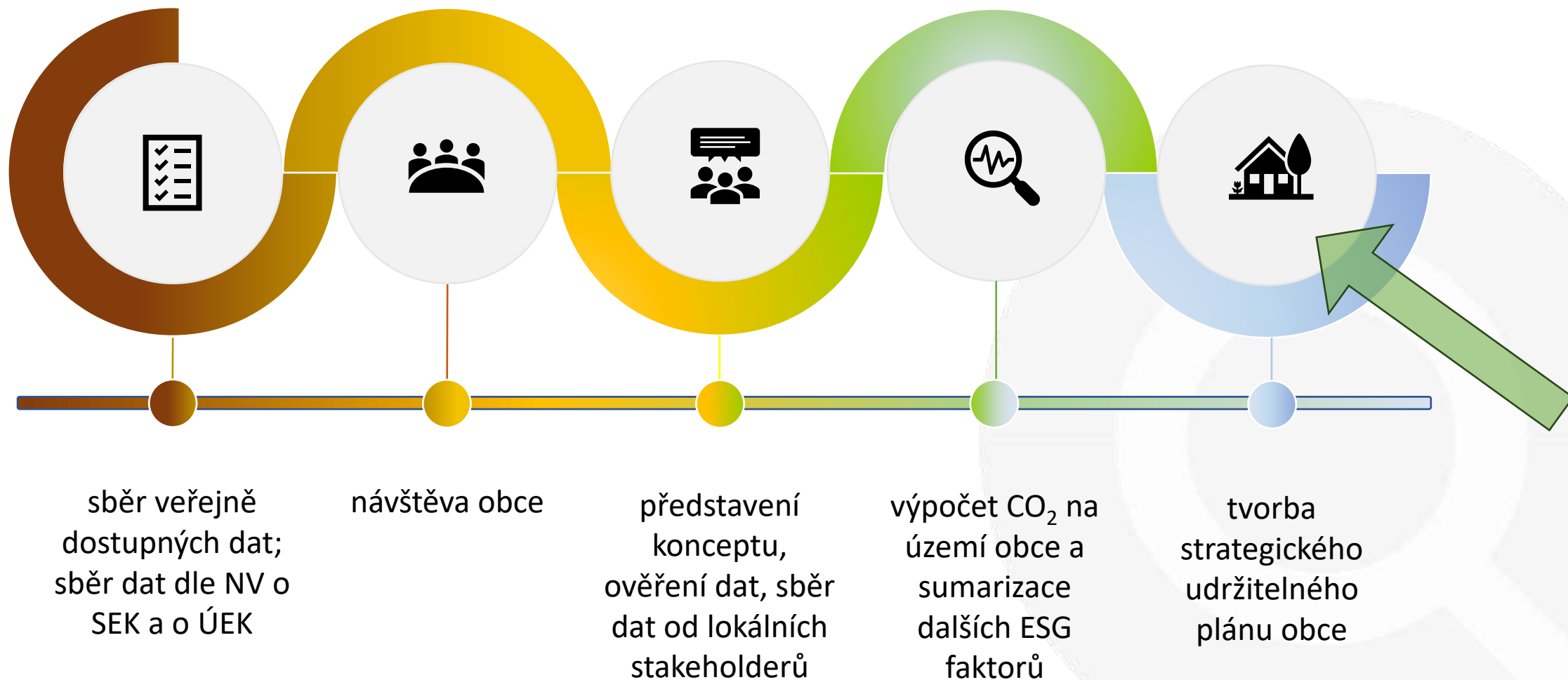
# Pilotování pro městys Nový Hrádek a Žernov

## Základní vstupy:

- Populační velikost obce, věková struktura
- Pozice v sídelní struktuře, rozloha, struktura ploch
- Převažující funkce, struktura, ...
- Zájem a úzká spolupráce s vedením obce, ...

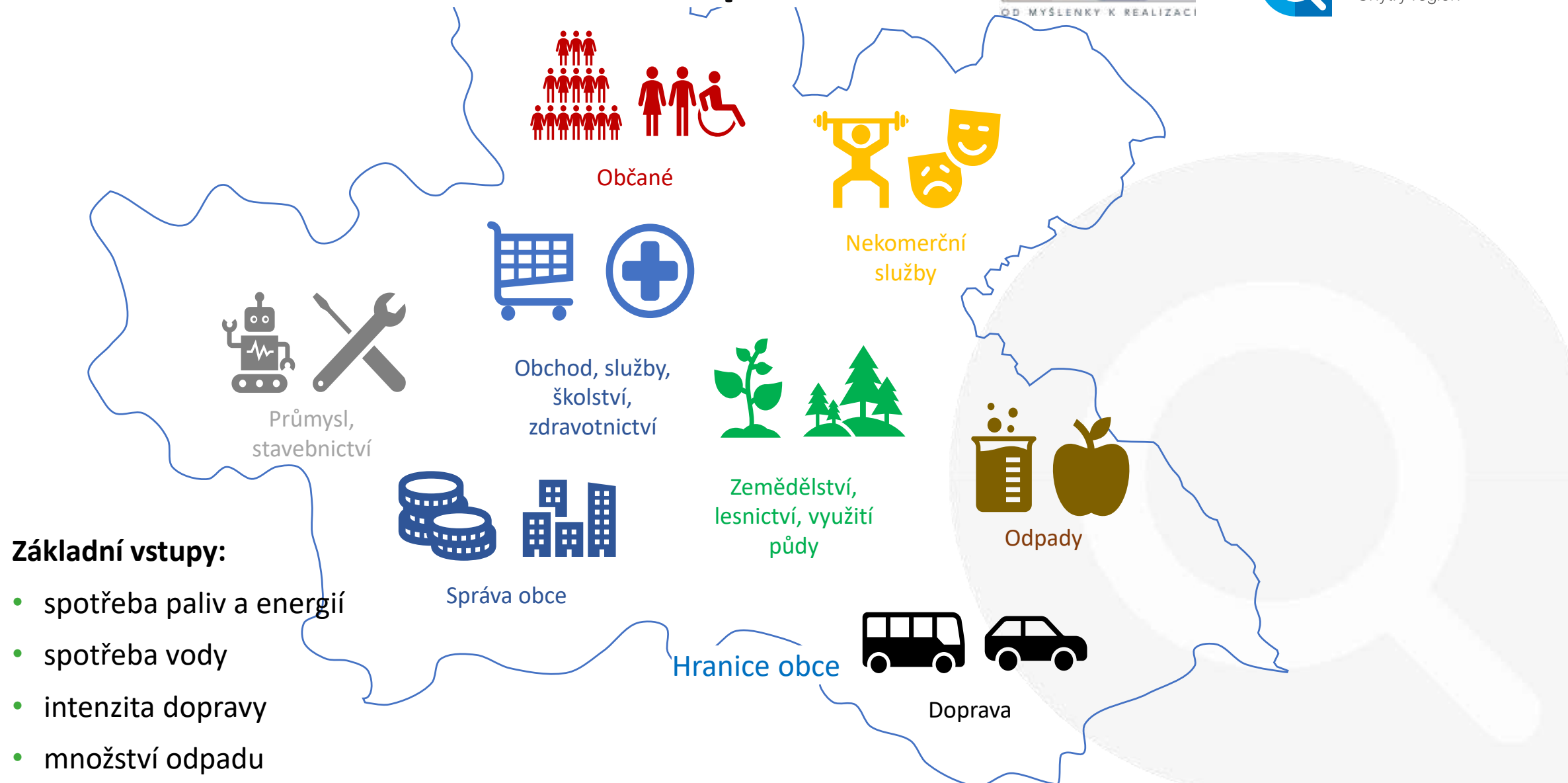


# Formování ESG pro Nový Hrádek





# Sledovaná data – oblast E životní prostředí



# Metodiky a datové zdroje pro oblast „E“



Královéhradecký kraj  
Chytrý region

- Metodiky

- ISO normy
- NV o státní energetické koncepci a o územní energetické koncepci
- Emisní koeficienty DEFRA

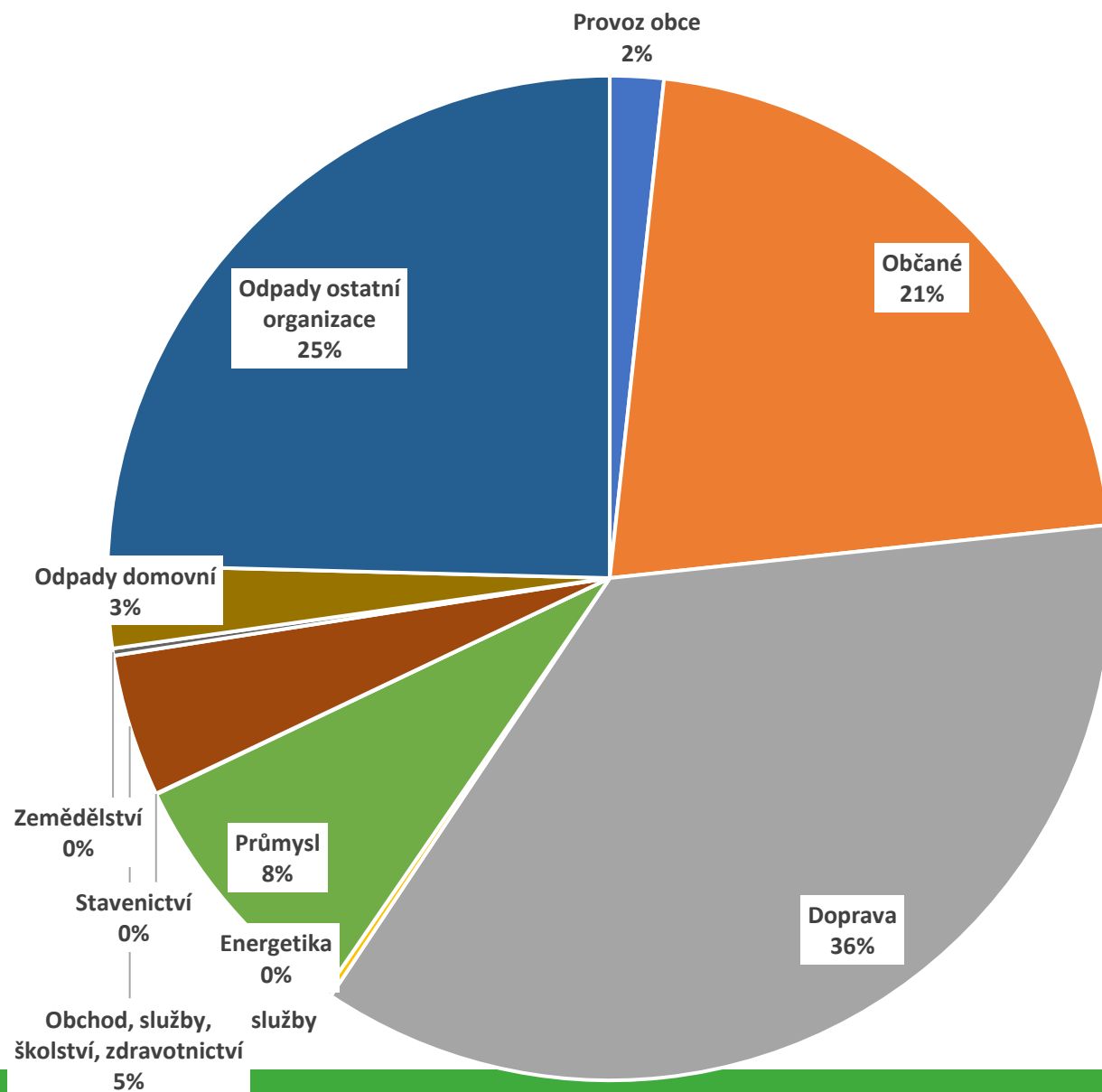
- Pakt starostů a primátorů

- Datové zdroje

- Obec, pro kterou je report zpracováván
  - Místní šetření
- ČSÚ, SLDB
- Poskytovatelé služeb
  - ČEZ, GasNet, svozová společnost, úpravny vod, ...
- Provozovatelé tepláren, KVET, ...
- Stavební úřad



# Uhlíková stopa Nového Hrádku

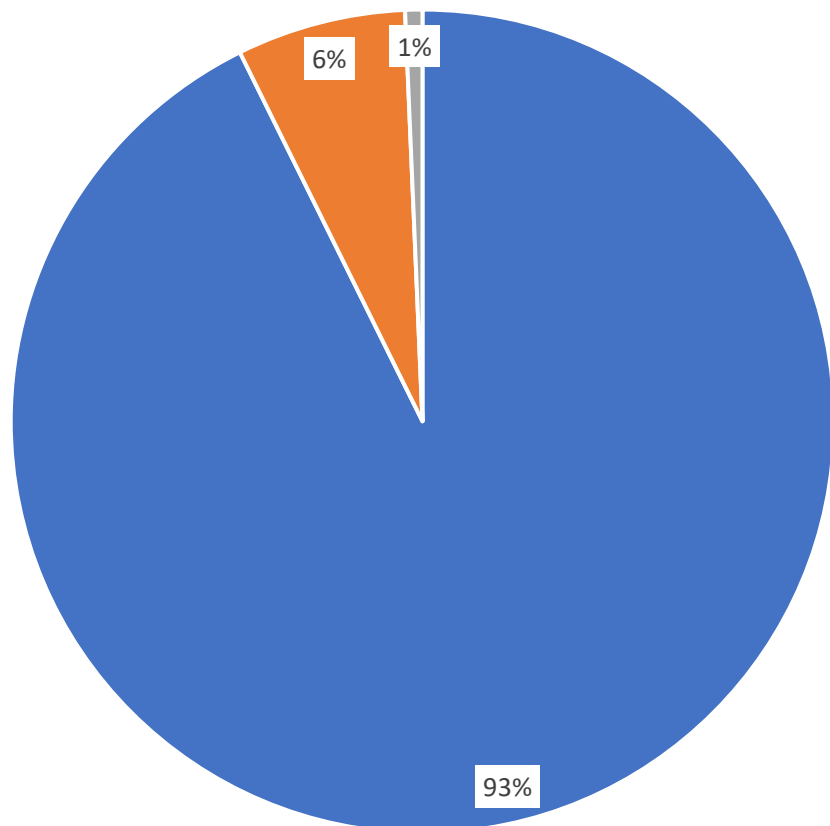


„Uhlíková stopa je měřítkem dopadu lidské činnosti na životní prostředí a zejména na klimatické změny“

Produkce CO <sub>2</sub> v obci a % podíl na celkové uhlíkové stopě		
Sektor	Konečná produkce CO <sub>2</sub> v t	Podíl CO <sub>2</sub> na celkových emisích
Provoz obce	131,18	2%
Občané	1 640,78	22%
Doprava	2 741,62	36%
Nekomerční služby	16,59	0%
Energetika	0,00	0%
Průmysl	633,46	8%
Stavenictví	1,87	0%
Obchod, služby, školství, zdravotnictví	348,74	5%
Zemědělství	17,47	0%
Odpady domovní	201,94	3%
Odpady ostatní	1 869,24	25%
<b>Celkem</b>	<b>7602,89</b>	<b>100%</b>

# Uhlíková stopa Nového Hrádku

Emise z provozu obce



■ Budovy + vybavení v majektu obce ■ Veřejné osvětlení ■ Ostatní

Produkce CO <sub>2</sub> v sektoru provoz obce a % podíl na sektorové uhlíkové stopě		
Obecný ukazatel	Konečná produkce CO <sub>2</sub> v t	Podíl CO <sub>2</sub> na sektorových emisích
Budovy + vybavení v majektu obce	121,59	93%
Veřejné osvětlení	8,71	7%
Ostatní	0,89	1%
<b>Celkem</b>	<b>131,18</b>	<b>100%</b>

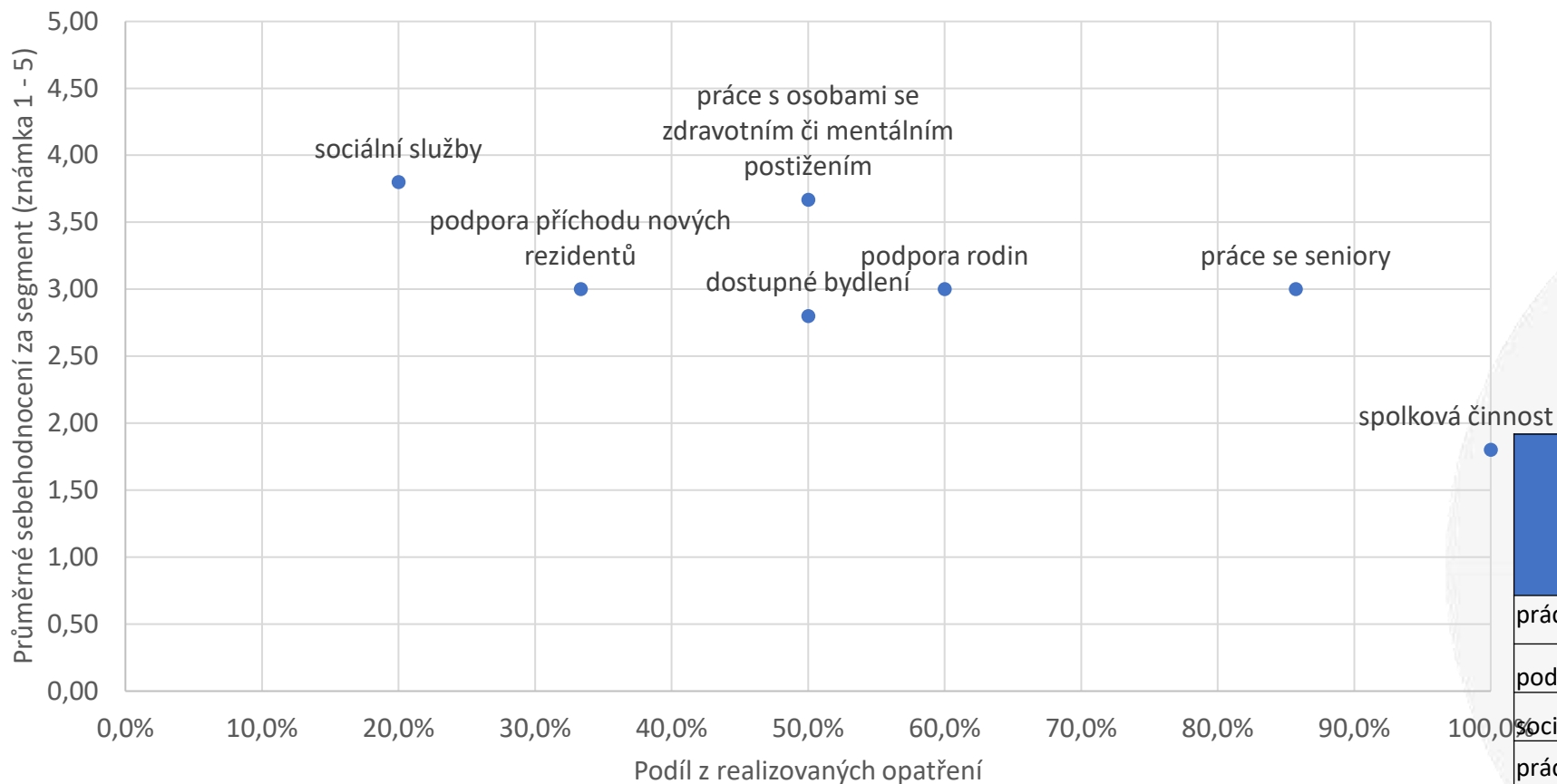
# Sledovaná data – oblast S sociální



## Základní vstupy:

- vzdělávací a kulturní akce
- dětská hřiště, sportoviště
- domovy pro seniory, terénní služby
- podpora sociálního podnikání

# Sociální oblast



Segment	Podíl zavedených opatření v daném sektoru	Sebehodnocení zaokrouhleno
práce se seniory	86%	3
podpora rodin	60%	3
sociální služby	20%	4
práce s osobami se zdravotním či mentálním postižením	50%	4
dostupné bydlení	50%	3
spolková činnost	100%	2
podpora příchodu nových rezidentů	33%	3

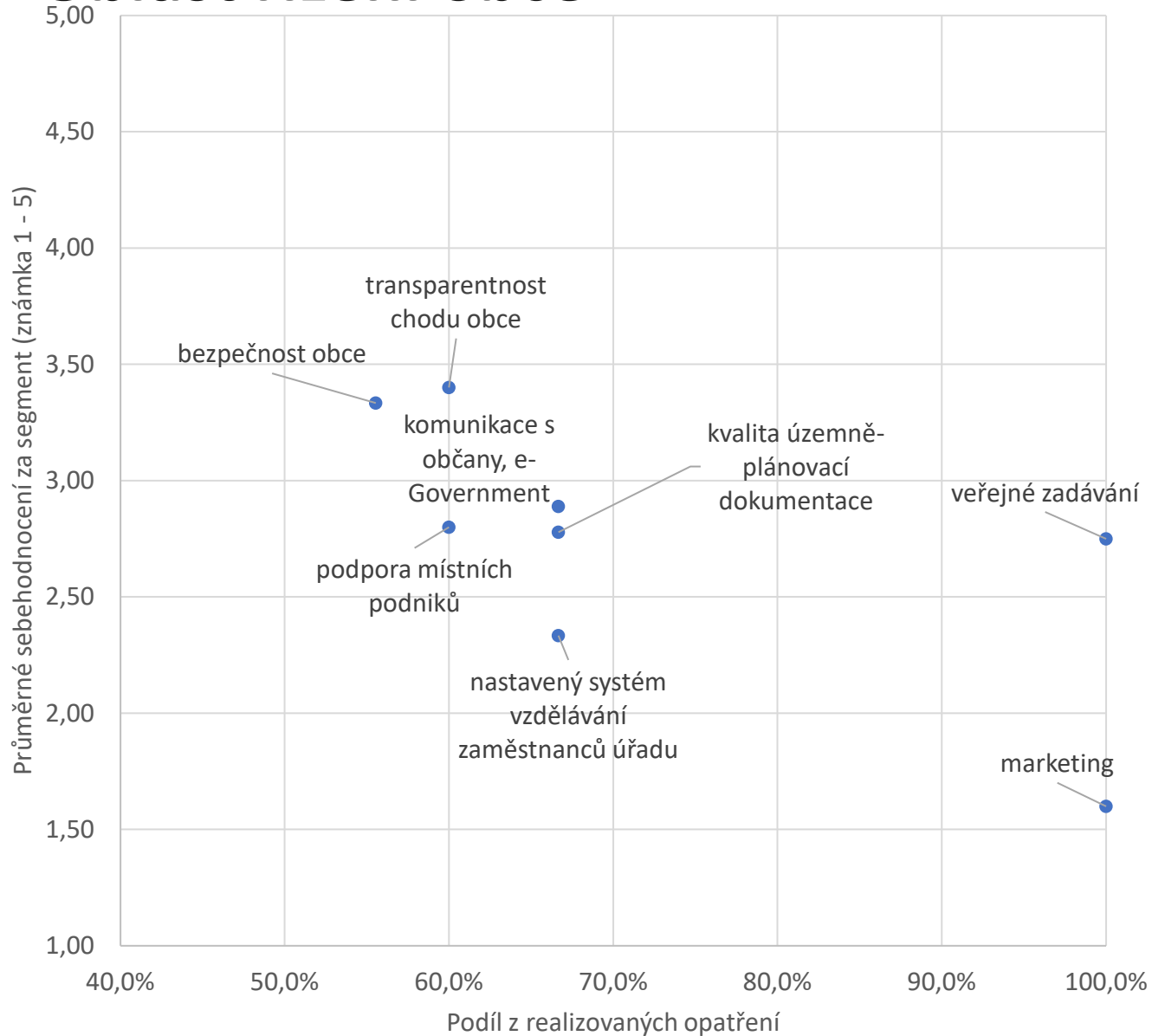
# Sledovaná data – oblast G vládnutí – vedení obce



## Základní vstupy:

- komunikace přes webové stránky, zpravodaj
- participativní rozpočet, způsob zadávání veřejných zakázek
- strategický, rozvojový plán
- virtuální prohlídka obce, mapový portál obce

# Oblast řízení obce



Sektor	Míra zavedených opatření	Sebehodnocení zaokrouhleno
komunikace s občany, e-Government	67%	3
transparentnost chodu obce	60%	3
veřejné zadávání	100%	3
kvalita územně-plánovací dokumentace	67%	3
marketing	100%	2
nastavený systém vzdělávání zaměstnanců úřadu	67%	2
podpora místních podniků	60%	3
bezpečnost obce	56%	3



# Možnosti správy obce dle ESG strategie



Královéhradecký kraj  
Chytrý region

- **Příspěvek sídel** (obcí a měst) je vzhledem ke koncentraci spotřeby energií, dopravy, produkci odpadů a nárokům **na území významný**
- V oblasti environment jsou **omezené možnosti** municipality (zejména výše uhlíkové stopy obce)
  - Podíl emisí ovlivnitelných obcí je kolem 5 %
- Z pohledu obce lépe a rychleji ovlivnitelné oblasti S a G

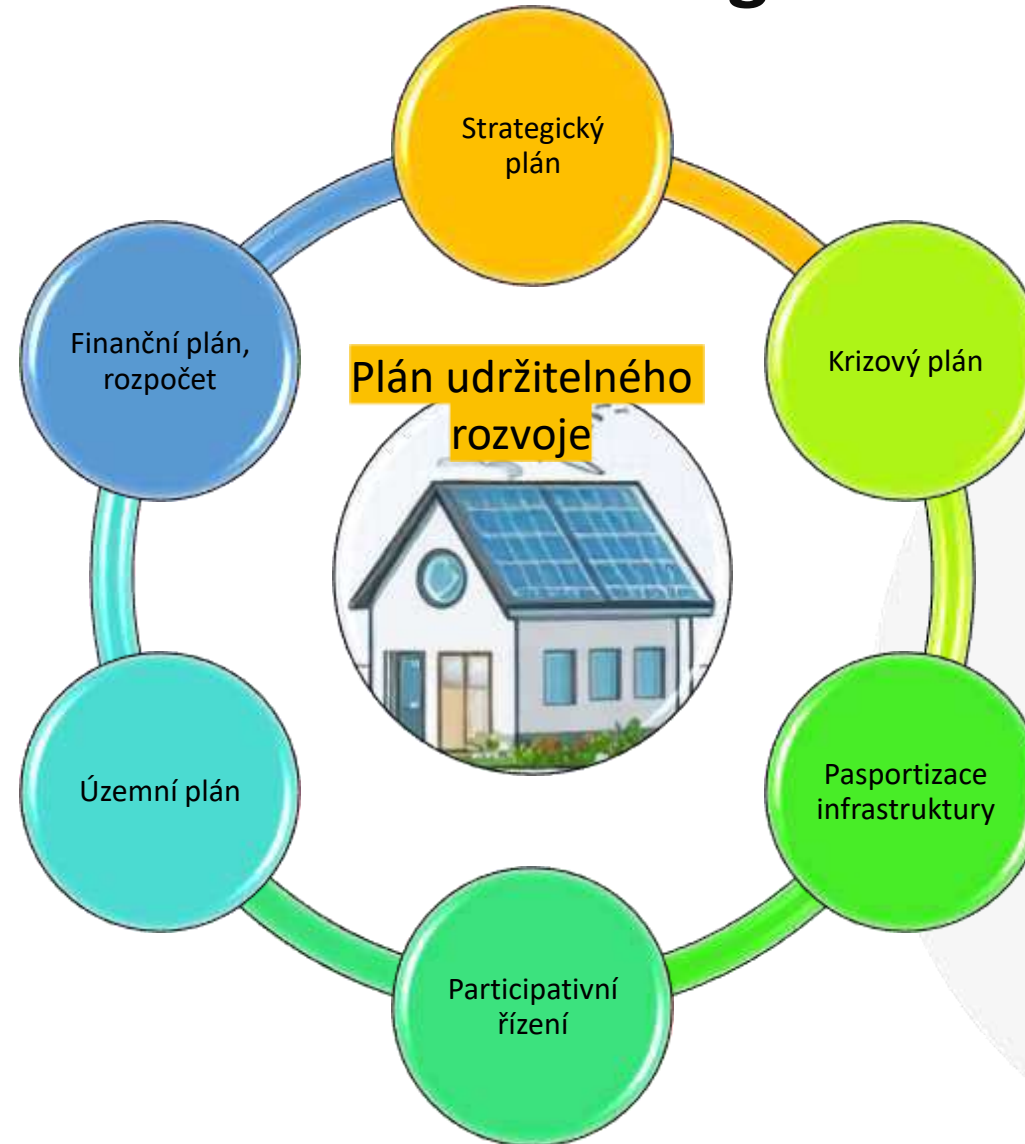
**Udržitelná obec**  
ESG a jeho využití v obci

www.chytraresenikhk.cz/esg

# Možnosti obce pro řízení dle ESG strategie



Královéhradecký kraj  
Chytrý region





Královéhradecký kraj  
Chytrý region

# Děkujeme za pozornost

[kucerova@cirihk.cz](mailto:kucerova@cirihk.cz)  
[mejstrik@cirihk.cz](mailto:mejstrik@cirihk.cz)

**CIRI** CENTRUM  
INVESTIC, ROZVOJE  
A INOVACÍ  
OD MYŠLENKY K REALIZACI