



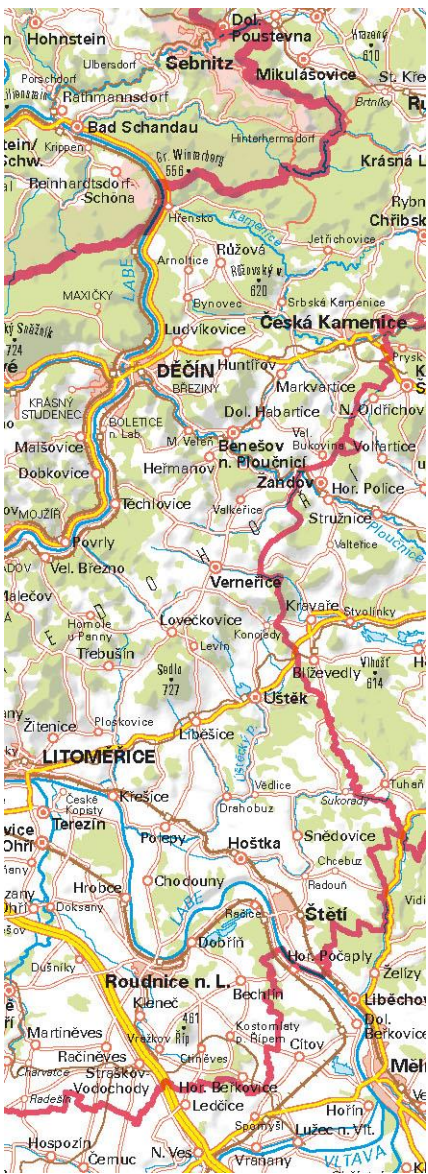
ZEMĚMĚŘICKÝ ÚŘAD

INOVACE STÁTNÍHO MAPOVÉHO DÍLA Z PRODUKCE ZEMĚMĚŘICKÉHO ÚŘADU

Konference ISSS 2023
Hradec Králové, 15. 5. 2023

Přemysl JINDRÁK

PROJEKT TRANSFORMACE SMD PRO VEŘEJNÉ UŽITÍ



OD 1. 7. 2023 ZAVEDENO NOVÉ STÁTNÍ MAPOVÉ DÍLO

Základní topografické mapy České republiky v měřítkách 1 : 5000, 1 : 10 000, 1 : 25 000, 1 : 50 000, 1 : 100 000 a 1 : 250 000 zpracované v souřadnicovém referenčním systému JTSK

Základní topografické mapy České republiky v měřítkách 1 : 10 000, 1 : 25 000, 1 : 50 000, 1 : 100 000 a 1 : 250 000 zpracované v souřadnicovém referenčním systému ETRS89-TMzn

- **NAHRAZENÍ SM 5 S POLOHOPISEM ZALOŽENÝM NA DATECH KATASTRU NEMOVITOSTÍ TOPOGRAFICKOU MAPOU V MĚŘÍTKU 1 : 5000 S POLOHOPISEM ZALOŽENÝM NA DATECH ZABAGED® – ROZŠÍŘENÍ MĚŘÍTKOVÉ ŘADY O TOPOGRAFICKOU MAPU NA POMEZÍ VELKÉHO A STŘEDNÍHO MĚŘÍTKA**
- **ZMĚNA MĚŘÍTKA 1 : 200 000 NA MĚŘÍTKO 1 : 250 000 (KVŮLI PŘEVLÁDAJÍCÍMU STANDARDU V EVROPĚ)**
- **ÚPRAVA OBSAHU A ZNAČKOVÉHO KLÍČE – OBOHACENÍ A SJEDNOCENÍ**
- **ZMĚNA KLADU MAPOVÝCH LISTŮ – S-JTSK VYCHÁZEJÍCÍ Z PRAVOÚHLÝCH SOUŘADNICOVÝCH OS S-JTSK A ETRS89-TMZN NAVAZUJÍCÍ NA INSPIRE GRID**
- **PODOBA TIŠTĚNÉ MAPY**
- **DISTRIBUOVANÁ DATA (OBDÉLNÍKOVÉ RASTRY, TISKOVÁ PDF, VEKTORY)**

UŽITÍ SMD STŘEDNÍHO MĚŘÍTKA

ZTM 5 A ZTM 10

- AGENDY V OBLASTI PODROBNÉHO ÚZEMNÍHO PLÁNOVÁNÍ A PROJEKTOVÁNÍ
- STAVEBNÍ PROJEKČNÍ ČINNOSTI LOKÁLNÍHO CHARAKTERU
- PRO POTŘEBY KRIZOVÉHO ŘÍZENÍ A BEZPEČNOSTI
- V ZEMĚDĚLSTVÍ, VODNÍM NEBO LESNÍM HOSPODÁŘSTVÍ A OCHRANĚ ŽIVOTNÍHO PROSTŘEDÍ

ZTM 25 A ZTM 50

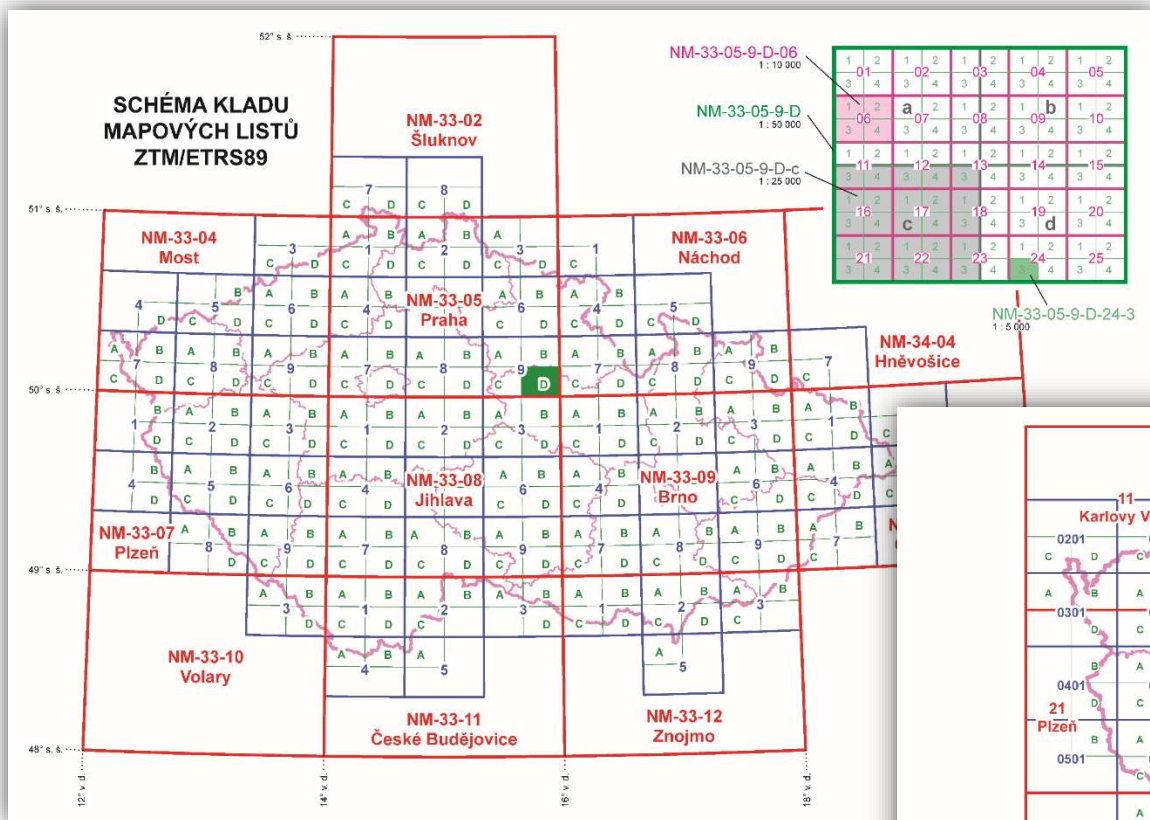
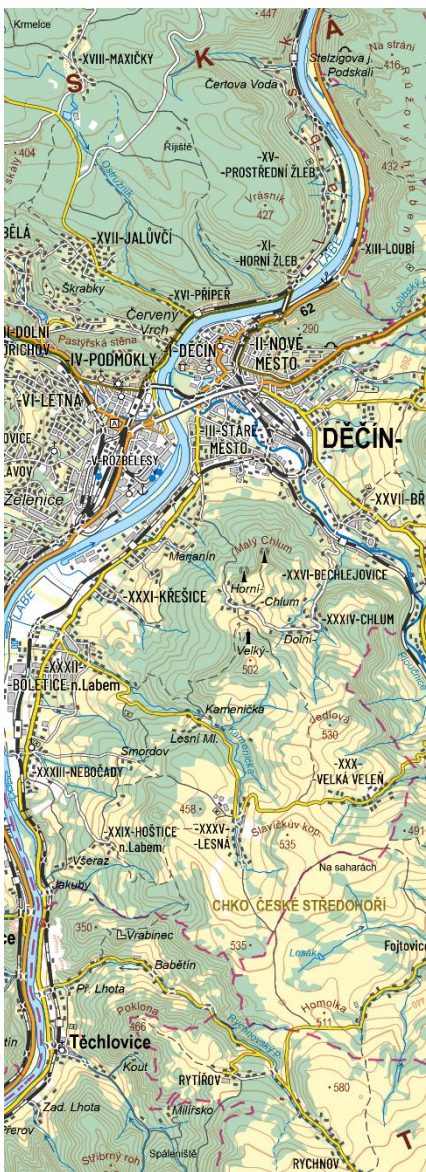
- STUDIUM A HODNOCENÍ GEOGRAFICKÉHO PROSTŘEDÍ V ŠIRŠÍCH SOUVISLOSTECH
- AGENDY V OBLASTI PLÁNOVÁNÍ, PROJEKTOVÁNÍ A EVIDENCE STAVEB LINIOVÉHO NEBO SÍŤOVÉHO CHARAKTERU
- ZPRACOVÁNÍ ZÁSAD ÚZEMNÍHO ROZVOJE ZPRAVIDLA NA ÚROVNI SPRÁVNÍHO ÚZEMÍ ORP

ZTM 100 A ZTM 250

- STUDIUM A HODNOCENÍ GEOGRAFICKÉHO PROSTŘEDÍ NA ÚROVNI VYŠŠÍHO ÚZEMNÍHO CELKU NEBO V CELOSTÁTNÍCH SOUVISLOSTECH
- ZPRACOVÁNÍ POLITIK ÚZEMNÍHO ROZVOJE, OCHRANY ŽIVOTNÍHO PROSTŘEDÍ V CELOSTÁTNÍM MĚŘÍTKU
- STRATEGICKÉ A KONCEPČNÍ PLÁNOVÁNÍ A PROJEKTOVÁNÍ ÚZEMNĚ ROZSÁHLÝCH STAVEB A STAVEBNÍCH ZÁMĚŘŮ

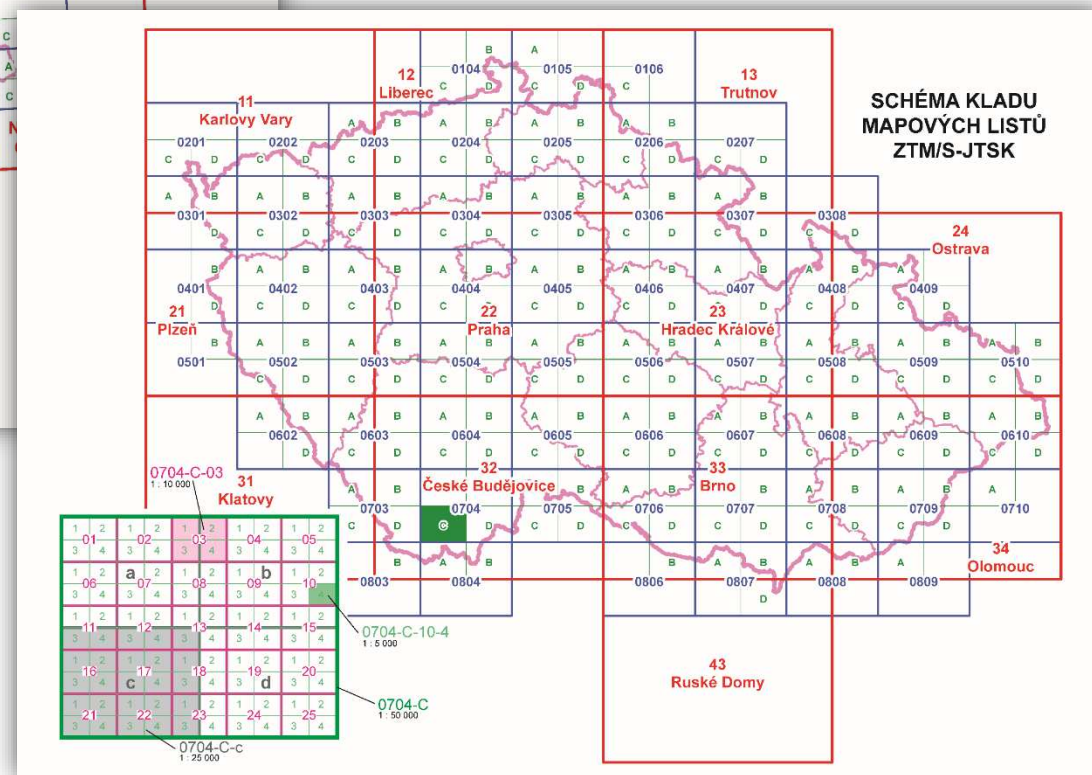


KLAD MAPOVÝCH LISTŮ



➤ **KOMPATIBILITA S INSPIRE**

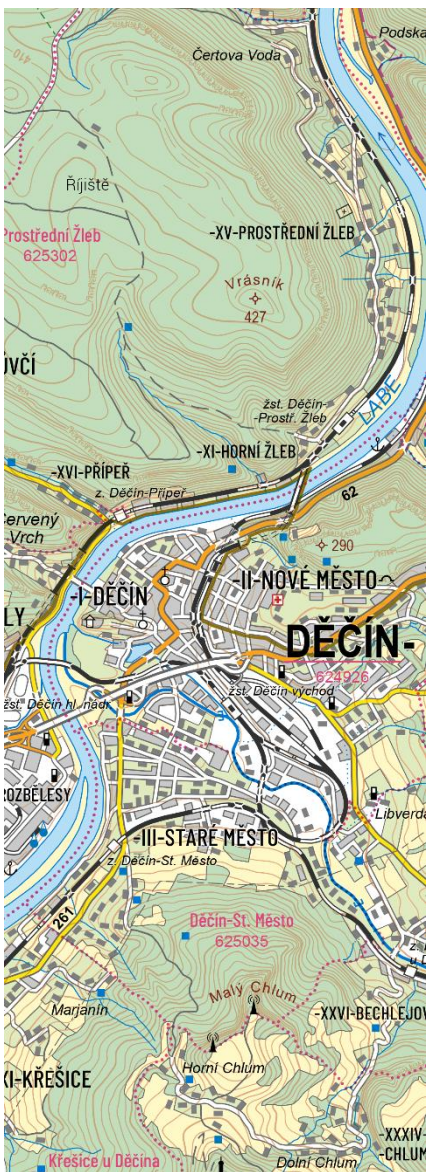
➤ **NÁVAZNOST NA SMD DALŠÍCH EVROPSKÝCH STÁTŮ**



➤ **SEKČNÍ RÁMY MAPOVÝCH LISTŮ JSOU ROVNOBĚŽNÉ SE SOUŘADNICOVÝMI OSAMI S-JTSK**

➤ **NÁVAZNOST NA MAPY VELKÉHO MĚŘÍTKA**

DATOVÉ ZDROJE



- **KOMPLEXNÍ DIGITÁLNÍ GEOGRAFICKÝ MODEL ÚZEMÍ ČR ZABAGED®**
- **DATABÁZE GEOGRAFICKÝCH JMEN ČR GEONAMES**
- **DATABÁZE BODOVÝCH POLÍ**
- **DIGITÁLNÍ MODEL RELIÉFU 5. GENERACE DMR 5G PRO ODVOZENÍ NOVÝCH VRSTEVNIC V EKVIDISTANCI 1, 2, 5 A 10 METRŮ**
- **SOUŘADNICOVÉ REFERENČNÍ SYSTÉMY**
 - **KILOMETROVÁ SÍŤ S-JTSK**
 - **KILOMETROVÁ SÍŤ ETRS89-TMZN**
 - **ZEMĚPISNÁ SÍŤ ETRS89-TMZN**
 - **HODNOTA ROZDÍLU ZEMĚPISNÉ SÍTĚ S-JTSK VŮČI ETRS89-TMZN**
 - **HODNOTA ROZDÍLU EVROPSKÉHO VÝŠKOVÉHO REFERENČNÍHO SYSTÉMU (EVRS) A ELIPSOIDICKÝCH VÝŠEK V SYSTÉMU ETRS89 VŮČI BPV**

ZNAČKOVÝ KLÍČ

Cíle úpravy značkového klíče

- OBOHACENÍ ZNAČKOVÉHO KLÍČE O NOVÉ PRVKY NEBO ATRIBUTY ZE ZABAGED®
- SJEDNOCENÍ ZNAČKOVÉHO KLÍČE NAPŘÍČ VŠEMI MĚŘÍTKY (VČETNĚ NOVĚ VZNIKLÉ ZTM 5)
- PŘIZPŮBENÍ ZNAČKOVÉHO KLÍČE AUTOMATIZOVANÉMU PROCESU TVORBY MAP A PŘEDCHÁZENÍ POTŘEBY RUČNÍCH ÚPRAV
 - ZJEMNĚNÍ KRESBY (ROZMĚRŮ ZNAČEK), ABY SE PŘEDCHÁZELO KOLIZÍM PRVKŮ
 - ZMĚNA BAREV NĚKTERÝCH ZNAČEK (NAPŘ. VÝŠKOPISNÉ PRVKY HNĚDĚ, INFORMACE TÝKAJÍCÍ SE DRUHOVÉ SKLADBY POROSTŮ ZELENĚ)

Letiště

Veřejné



Neveřejné



Plocha pro SLZ



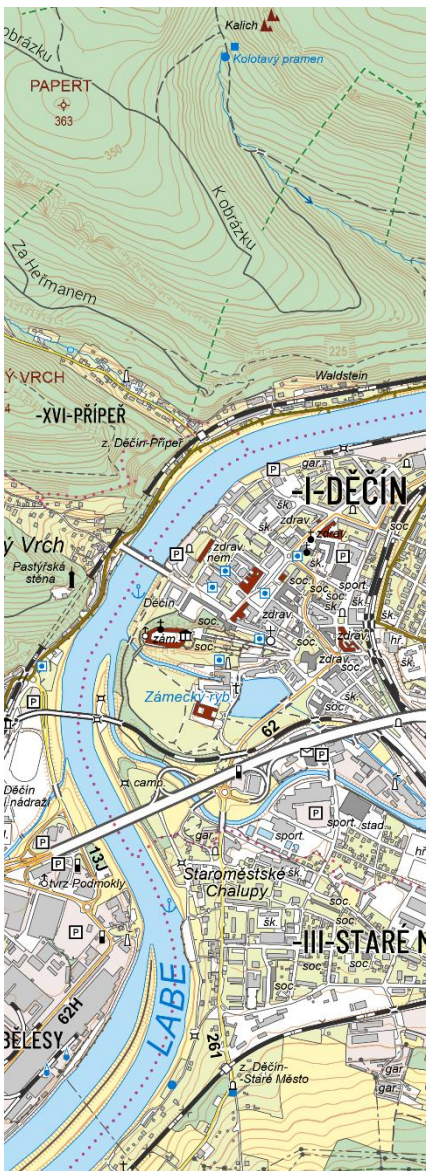
Osamělý strom



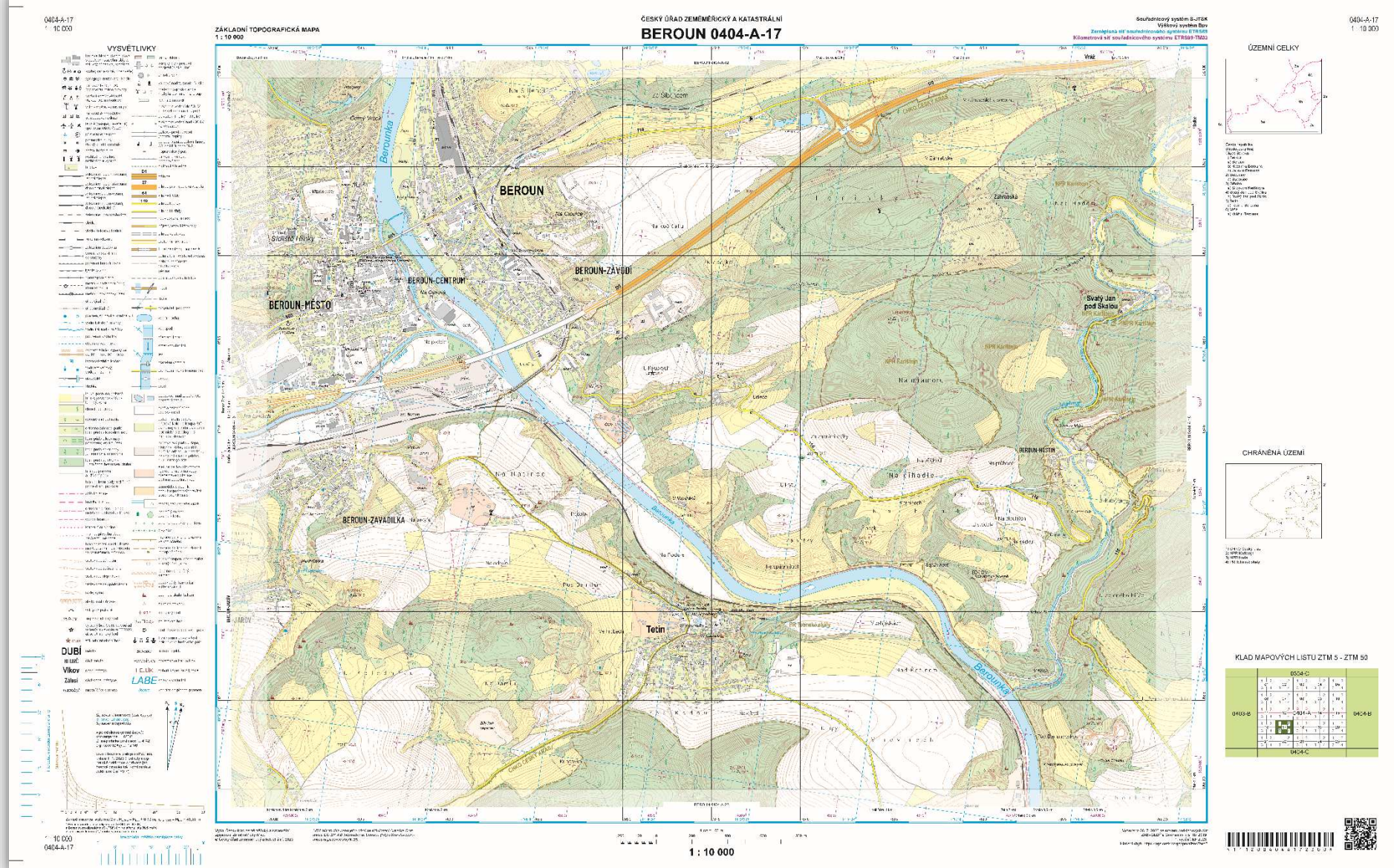
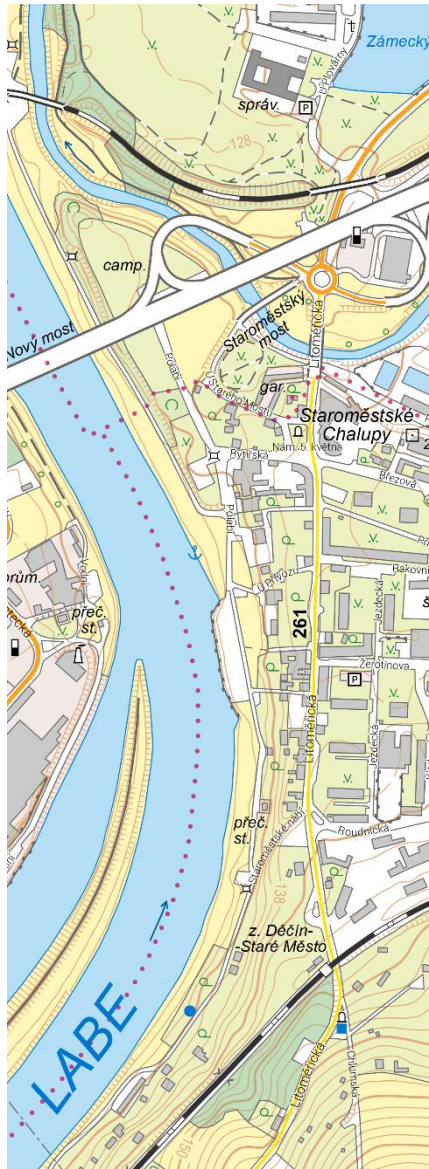
Osamělý lesík



Lesní průsek

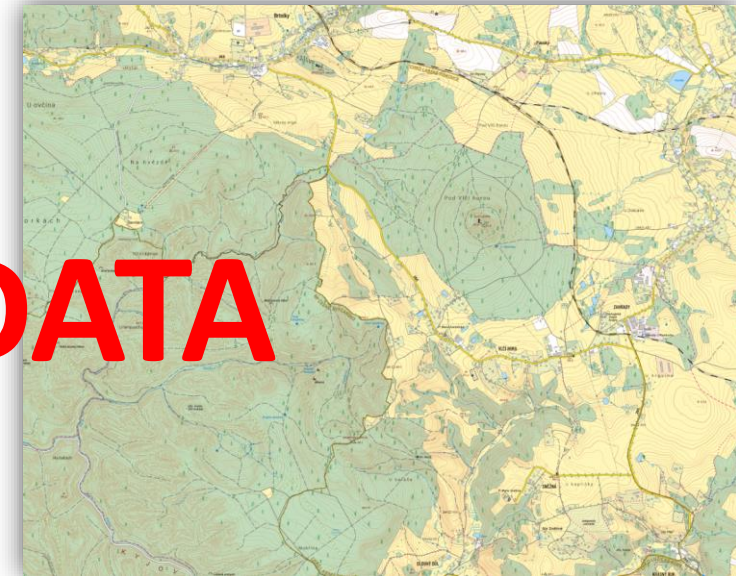


PODOBA MAPOVÉHO LISTU ZTM/S-JTSK



DISTRIBUOVANÁ DATA

- PDF SOUBORY OBSAHU MAPY VČETNĚ RÁMOVÝCH A MIMORÁMOVÝCH ÚDAJŮ VHODNÉ K TISKU STAHNUTELNÉ PŘES GEOPORTÁL ČÚZK
- GEOREFEROVANÉ KOMPOZITNÍ RASTROVÉ SOUBORY (DLAŽDICE) S BEZEŠVÝM OBSAHEM MAPY VE FORMÁTU TIFF (SOUBOROVÁ DATA, WMS A WMTS)
- VE VEKTOROVÉM FORMÁTU (SHP, DGN) VHODNÉM PRO POČÍTAČEM PODPOROVANÉ PROJEKOVÁNÍ (URČENO NAPŘ. PRO PROJEKTANTY, K ZÁKRESŮM BUDOUCÍCH STAVŮ)



OPENDATA

Děkuji za pozornost



ZEMĚMĚŘICKÝ ÚŘAD

Přemysl JINDRÁK

Odbor kartografie a polygrafie

Nad Přehradou 863

264 01 Sedlčany

tel.: +420 318 643 125

e-mail: premysl.jindrak@cuzk.cz

www.cuzk.cz