



Digitalizace stavebního řízení a územního plánování

Ing. arch. Petr Klán

Ministerstvo pro místní rozvoj

15.5. 2023



Financováno
Evropskou unií
NextGenerationEU



Národní
plán
obnovy

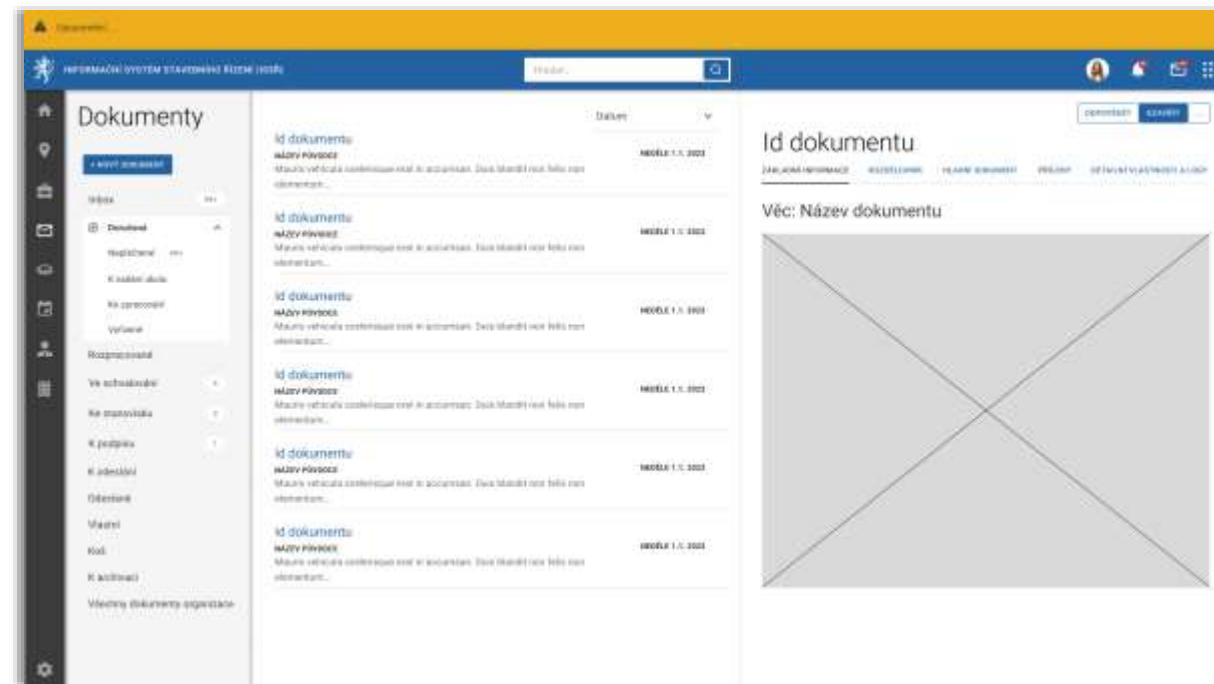


MINISTERSTVO
PRO MÍSTNÍ
ROZVOJ ČR

DSŘ ≠ BIM

Administrace stavebních řízení

- **Zajišťuje informační systém stavebního řízení (ISSŘ)**
- **Webová aplikace**
- **Přihlášení přes JIP KAAS**
- **Digitální pracovní postupy a komunikace mezi zúčastněnými stranami**
- **Strukturovaná data, PDF, BIM**



Komunikace veřejnosti s úřady

- **Zajišťuje portál stavebníka**
- Přihlášení přes Identitu občana
- **Digitální pracovní postupy** a komunikace mezi zúčastněnými stranami přes portál, ISDS a další
- Možnost volby role
- Přístupná všechna data z DSŘ i pomocí otevřeného API
- Automatizace pro velké investory
- **Strukturovaná data, PDF, BIM**

Strukturovaná stavební dokumentace = BPP

- Otevřený standard pro výměnu dat v oblasti stavebnictví bez zatížení licenčních práv dodavatele nebo třetích stran,
- Vychází ze standardu OAIS (ISO 14721:2003 — Open Archival Information System),
- Strojová validace verze .bpp, jeho struktury a jeho obsahu souborů,
- Kontejner s souborovou koncovkou .bpp postavený na obdobné bázi jako archiv zip,
- Strukturovaný na jednotlivé podsložky obsahující jednotlivé soubory nebo další podsložky,
- V rootu obsahuje **manifest** tzn. strojově čitelný soubor ve formátu *.xml nebo *.json, který popisuje strukturu a obsah BPP,
- Schopnost ukládat minimálně tyto druhy souborů (.pdf, .dwg, .ifc, jpg, jpeg, .gml, .xml, .json),

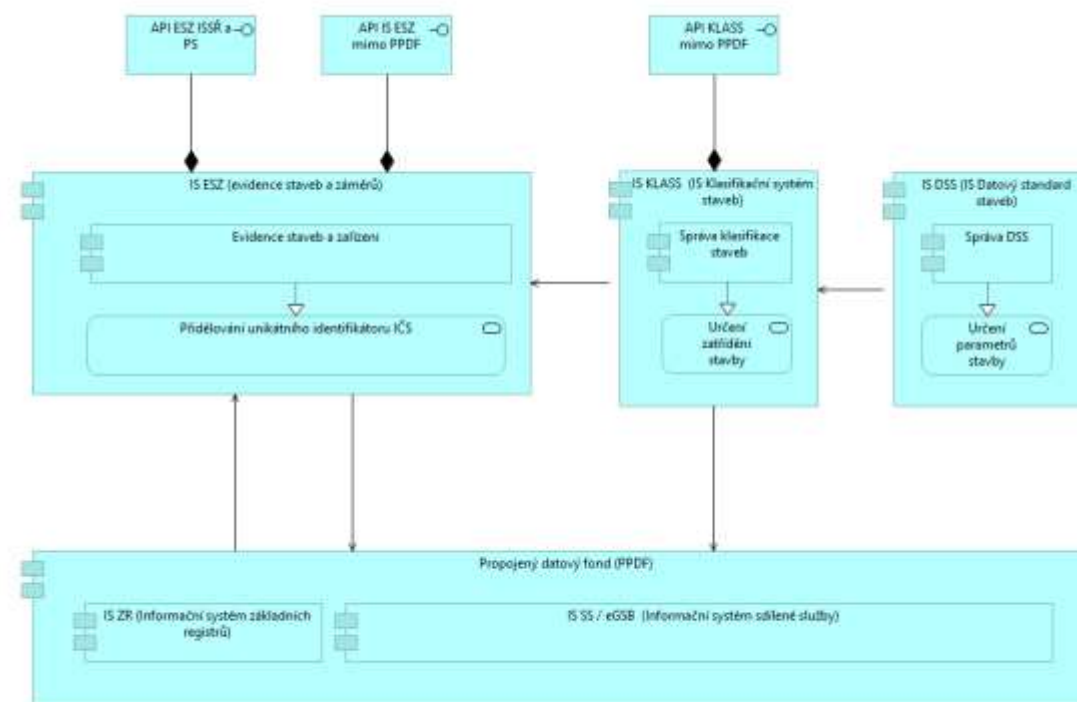


Správa dokumentů

- odst 1 a 3 § 275 zákona č. 283/2021 Sb. – **dokumenty se evidují ve spisové službě a IS DSŘ plní tuto funkci**
- Správa dokumentů v IS DSŘ plní povinnosti ze zákona č. 499/2004 Sb. o archivnictví a spisové službě a je dle NSESS
- Dělení na **dočasné, krátkodobé** a dlouhodobé uložení
- Krátkodobé uložení na **5-7 let (3,5 PB)**

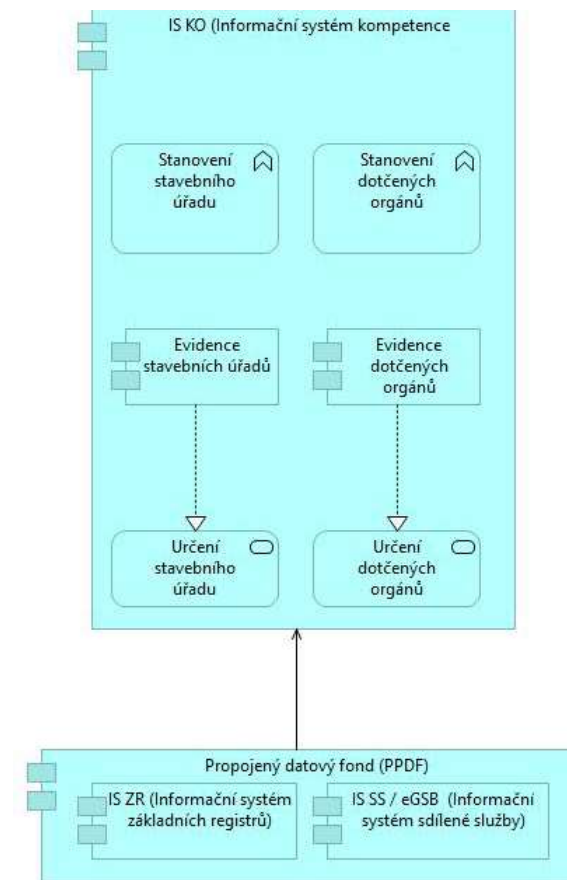
Evidence staveb a záměrů

- Jedna nebo více instancí evidencí staveb / IS ICS
- **Provázanost na RÚIAN a KN**
- Vazby mezi stavbami
- Parametry dle klasifikačního systému (KS) a datového standardu staveb(DSS)
- **Parametry staveb** přístupné přes veřejné **API**
- **Propojený datový fond (PPDF)**



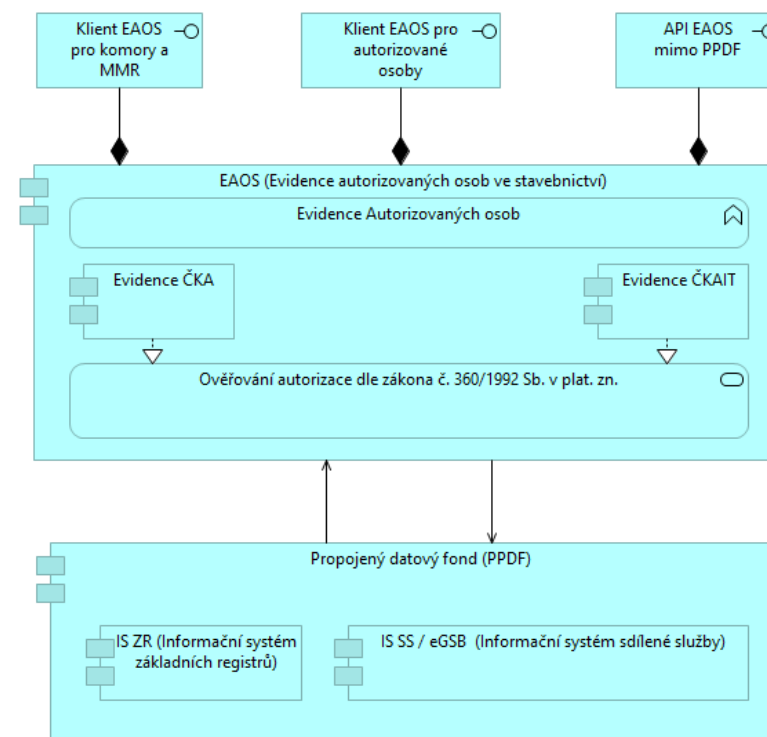
Kompetence úřadů

- IS plní v rámci DSŘ funkcionalitu, **stanovit na základě parametrů záměru příslušný stavební úřad a seznam dotčených orgánů.**
- Evidence stavebních úřadů a dotčených úřadů
- **Každý úřad definovaný oblastí v území a parametry**



Autorizované osoby ve stavebnictví

- **Centrální evidence ČKA a ČKAIT**
- Parametry dle současných seznamů komor
- Provázanost na ZR
- **V evidenci nejsou ukládány dokumenty a nejsou v ní řešeny procesy**
- Údaje o osobách přístupné pro další využití přes API





Financováno
Evropskou unií
NextGenerationEU



Národní
plán
obnovy



MINISTERSTVO
PRO MÍSTNÍ
ROZVOJ ČR

**Povolování
staveb**



**Ochrana
životního
prostředí**

Správa osob a rolí ŽP (IS ENVI to Build)

- Zajišťuje využití informací z CRŽP pro DSŘ a případně jiné agendy
- Propojení CRŽP a ENVIIM s PPDF a řešením DSŘ

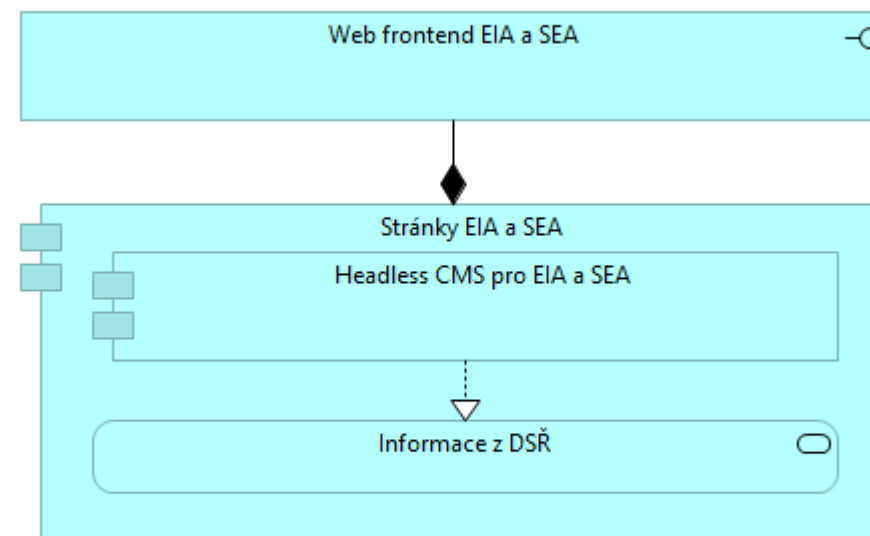


Správa řízení EIA a SEA

- **ISSŘ zajišťuje roli AIS v agendách EIA a SEA a to na úrovni evidenční činnosti = Formulář s parametry záměru**
- **Do budoucna se počítá s novým AIS EIA a SEA**
- **Zatím se nepočítá s nasazením workflow**
- **Pro ukládání finální verze dokumentů je využit subsystém ISSŘ**
- **Poskytuje strukturovaná data pro PPDF včetně DSŘ, kde se na EIA nejvíce navazuje**

Webový portál EIA a SEA

- **Nahrazuje současné řešení CENIA**
- Webová aplikace napojená na CMS
- **Headless / Decoupled CMS** s REST API
- Využívání dat z jednotlivých IS k EIA a SEA přes API





Financováno
Evropskou unií
NextGenerationEU



Národní
plán
obnovy



MINISTERSTVO
PRO MÍSTNÍ
ROZVOJ ČR

Digitalizace územního plánování



Financováno
Evropskou unií
NextGenerationEU



Národní
plán
obnovy



MINISTERSTVO
PRO MÍSTNÍ
ROZVOJ ČR

ICT vybavení pro stavební úřady

Výzva MMR v rámci NPO 1.6.1

- **Nepočítá se s lokálními HW servery nebo jinými zařízeními**
- **Doporučeným HW vybavení:**
 - Přenosný počítač 13,3-15,6 palců s dedikovanou grafickou kartou, min. 4jádrový CPU 12 Intel generace H nebo ekvivalent od AMD, 16GB RAM, 512GB NVME SSD, FullHD (1920x1080), výdrž min 8hod na baterii, min. Win 10 64bit Pro., USB-C napájení (žádný proprietární konektor)
 - USB-C docking station se zajištěním napájení notebooku, GLAN,
 - 1-2x monitor 27 palců, IPS, min Quad HD (2560 × 1440), 8bit, min. 300 cd/m², min. kontrast 1000:1,
- Pro HW pro stavební úřady MV a MO platí bezpečnostní omezení, která budou ještě diskutována.
- **Šablonová výzva**
- **Termín vypsání: podzim 2023**



Financováno
Evropskou unií
NextGenerationEU



Národní
plán
obnovy



MINISTERSTVO
PRO MÍSTNÍ
ROZVOJ ČR



petr.klan@mmr.cz