

Datový portál Data KHK

Bc. Pavel Bulíček

1. náměstek hejtmana kraje

Ing. Radmila Velnerová

Vedoucí Odboru analýz, podpory řízení
a kontroly

Mgr. Tomáš Merta

Odborný konzultant Centra investic, rozvoje
a inovací (CIRI)

Konference ISSS, 15.05.2023



DATA KHK

OTEVŘENÁ DATA APLIKACE A INFOGRAFIKY STAV KRAJE V DATECH ZAPOJTE SE KONTAKTUJTE NÁS

DATOVÝ PORTÁL

Královéhradeckého kraje

Vyhledejte otevřená data zde nebo prostřednictvím katalogu

KATALOG OTEVŘENÝCH DAT

- EVROPSKÁ UNIE
- KRAJ DOTACE
- INVESTICE KRAJE
- LIDÉ SOCIÁLNÍ SLUŽBY
- ZDRAVOTNICTVÍ ZDRAVÍ
- IZS BEZPEČNOST
- VEŘEJNÁ DOPRAVA SILNICE
- EKONOMIKA TRH PRÁCE
- ŠKOLSTVÍ VÝZKUM
- KULTURA CESTOVNÍ RUCH
- ŽIVOTNÍ PROSTŘEDÍ
- OBCE



Nové nebo aktualizované datové sady: **4. 4. 2023 Počty žáků v oborech středních škol zřizovaných krajem**

Otevřená
data

Mapové
výstupy

The screenshot shows the 'DATA KHK' Open Data Catalog interface. The top navigation bar includes 'OTEVŘENÁ DATA', 'APLIKACE A INFOGRAFY', 'STAV KRAJE V DATECH', 'ZAPÓJTE SE', and 'KONTAKTUJTE NÁS'. The main content area is titled 'Datové sady' and shows a list of datasets with filters on the left. The filters include 'Typ obsahu' (Feature layer, Table), 'Poslední aktualizace' (calendar icon), 'Zdroj' (Tomáš_Slezak_DATAKHK, Tomáš_Marta_DATAKHK), 'Kategorie' (Pauzi kolegerii, kultura a cestovní ruch, veřejná doprava a silnice, kraj a obce, školství a výzkum, Zřizovatelství a zpravodajství), 'Licence' (cc-BY, cc-BY-ND), and 'Klíčové slovo' (Královéhradecký kraj, ŽČK, Památky, Školství, veřejná doprava, Královéhradeckého kraje). The dataset list includes:

- Stav povrchu silnic** (Tomáš_Slezak_DATAKHK): Datová sada s prostorovou lokalizací stavu povrchu silnic ve vlastnictví Královéhradeckého kraje, tedy silnic II. a III. třídy. Zdrojem dat je Gabor dopravy a silničních...
- Opravy silniční infrastruktury od roku 2016 - bodové** (Tomáš_Slezak_DATAKHK): Datová sada s prostorovou lokalizací oprav silniční infrastruktury v letech 2016 až 2022 vyžadovaných bodově. Jedná se o silnice II. a III. třídy, tedy těch, které jsou ve vlastnictví...
- Opravy silniční infrastruktury od roku 2016 - linkové** (Tomáš_Slezak_DATAKHK): Datová sada s prostorovou lokalizací oprav silniční infrastruktury v letech 2016 až 2022 vyžadovaných linkově. Jedná se o silnice II. a III. třídy, tedy těch, které jsou ve vlastnictví...
- Autobusové linky VDKHK** (Tomáš_Slezak_DATAKHK): Datová sada s prostorovou lokalizací autobusových linek využívaných pro veřejnou dopravu Královéhradeckého kraje. Nejsou zde obsaženy linky MHD a ty, které nejsou...



Významné investiční akce kraje dokončené v letech 2021 a 2022

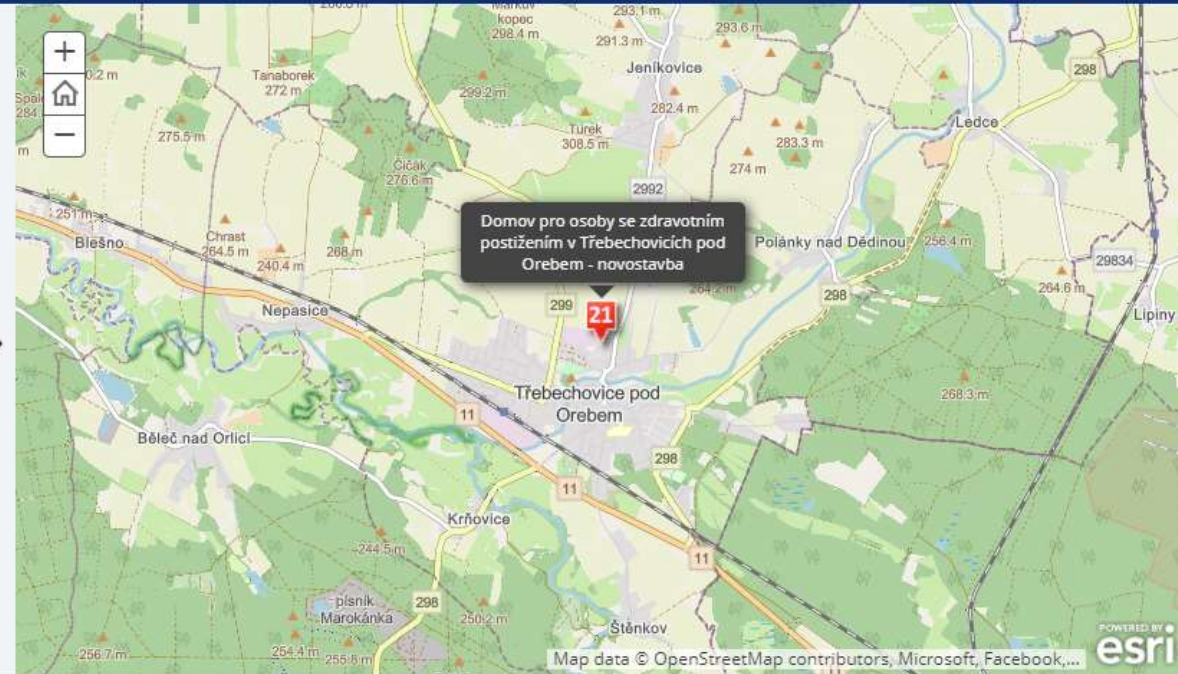
Datový portál Královéhradeckého kraje

Přehled významných krajských investic v letech 2021 a 2022. Zdrojem dat je Odbor investic Krajského úřadu Královéhradeckého kraje. Vypracoval odbor analýz, podpory řízení a kontroly Krajského úřadu Královéhradeckého kraje.



Domov pro osoby se zdravotním postižením v Třebechovicích pod Orebem - novostavba

Novostavba pro 12 klientů (2 domy po 6 klientech).
Cena: 32 mil. Kč včetně DPH. Doba realizace:
09/2020 – 08/2022. Dokončeno v roce 2022.



19 Rozšíření parkovací kapacity v dolním areálu Oblastní



20 SPŠ Trutnov - zateplení školní budovy v Mladých



21 Domov pro osoby se zdravotním postižením v



22 Nemocnice Rychnov nad Kněžnou - revitalizace



23 Nemocnice Broumov - stavební úpravy



24 Domov důchodců ve Dvůře Králové nad Labem -



25 Snižování energetické náročnosti budov v



26 Snižování energetické náročnosti budov v



27 Úprava patologie v Oblastní nemocnici Náchod a.s.



28 SOŠ a SOI



OTEVŘENÁ DATA

APLIKACE A INFOGRAFIKY

STAV KRAJE V DATECH

ZAPOJTE SE

KONTAKTUJTE NÁS



Významné investiční akce kraje do zdravotnictví od roku 2016

Datový portál Královéhradeckého kraje

Přehled významných krajských investic do oblasti zdravotnictví v letech 2016-2022 včetně aktuálně probíhajících stavebních prací a akcí ve fázi příprav. Zdrojem dat je Odbor investic Krajského úřadu Královéhradeckého kraje, Odbor zdravotnictví Krajského úřadu Královéhradeckého kraje, závěrečný účet a rozbor hospodaření Královéhradeckého kraje za roky 2016-2021 a tiskové zprávy Královéhradeckého kraje. Vypracoval odbor analýz, podpory řízení a kontroly Krajského úřadu Královéhradeckého kraje.



Nejvýznamnější akce 2016-2022

2016

2017

2018

2019

2020

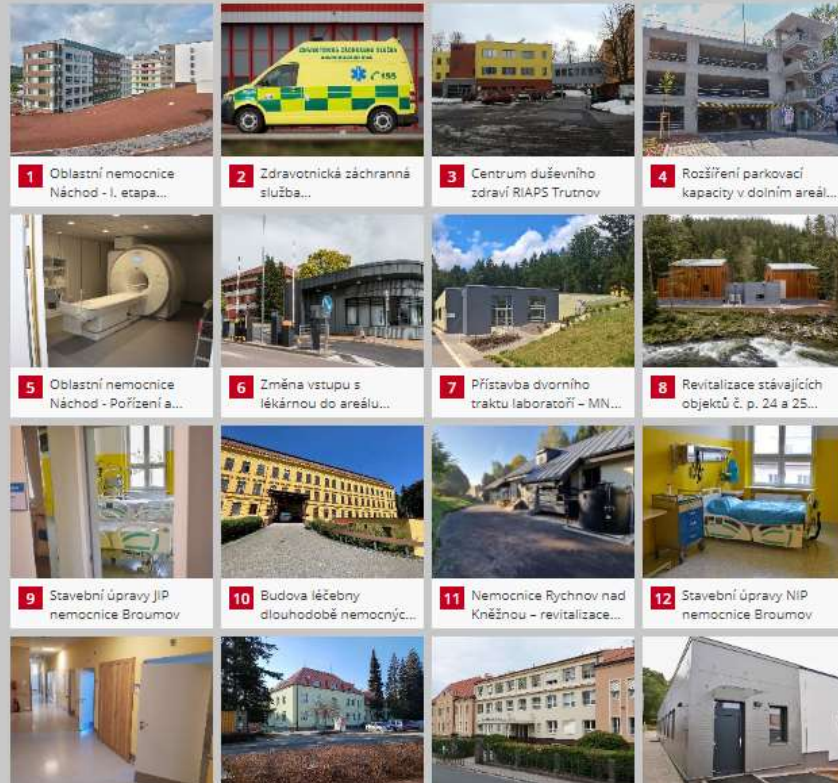
2021

2022

Probíhající práce

Přípravné práce

Nemocnice 2016-2022



1 Oblastní nemocnice Náchod - I. etapa...

2 Zdravotnická záchranná služba...

3 Centrum duševního zdraví RIAPS Trutnov

4 Rozšíření parkovací kapacity v dolním areál...

5 Oblastní nemocnice Náchod - Pořízení a...

6 Změna vstupu s lékárnou do areálu...

7 Přístavba dvorního traktu laboratoří - MN...

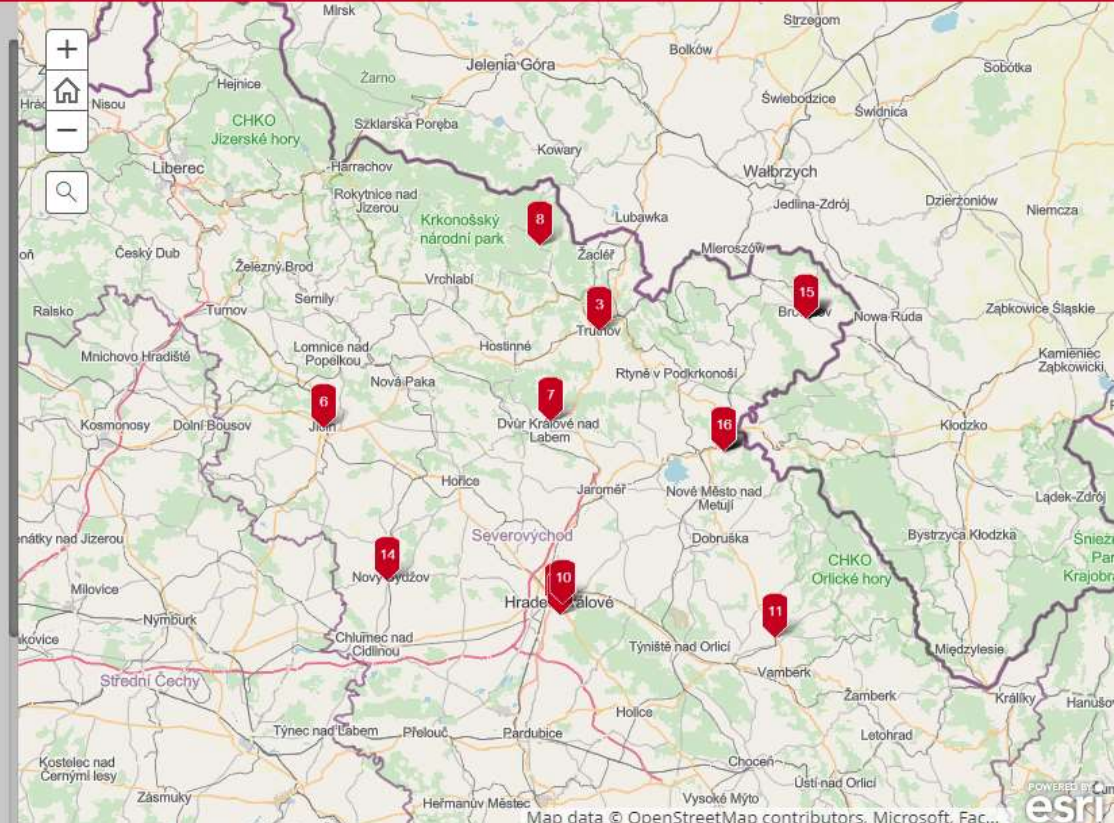
8 Revitalizace stávajících objektů č. p. 24 a 25...

9 Stavební úpravy JIP nemocnice Broumov

10 Budova léčebny dlouhodobě nemocnýc...

11 Nemocnice Rychnov nad Kněžnou - revitalizace...

12 Stavební úpravy NIP nemocnice Broumov





EVROPSKÁ UNIE



DATA KHK OTEVŘENÁ DATA APLIKACE A INFOGRAFIKY STAV KRAJE V DATECH ZAPOJTE SE KONTAKTUJTE NÁS

Vývoj spolupracujících zemí Evropské unie

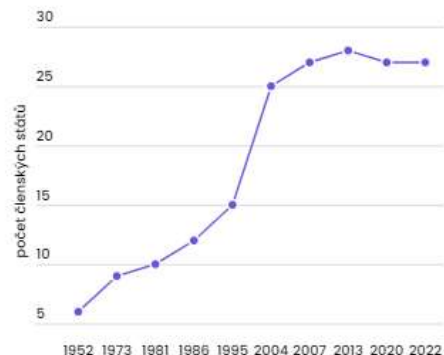
2022



● kandidát ● není členem ● člen

Download data

Historie EU – vývoj spolupráce evropských států



Download data

Vybrané ukazatele

Souhrnné ukazatele o demografickém vývoji

Počet obyvatel v zemích EU

2022



Počet obyvatel

0 20 000 000 40 000 000 60 000 000 80 000 000

Hustota obyvatel v zemích EU

2022



Počet obyvatel na km²

0 50 100 150 200 250 300 350 400 450 500

DATA KHK OTEVŘENÁ DATA APLIKACE A INFOGRAFIKY STAV KRAJE V DATECH ZAPOJTE SE KONTAKTUJTE NÁS

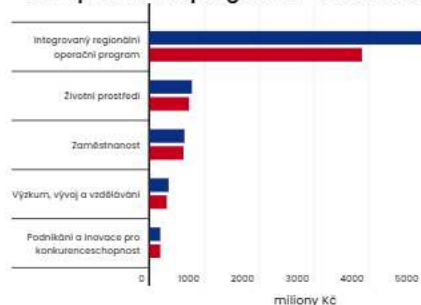
Souhrnné statistiky o dotacích Evropské unie v kraji ↓

Investiční projekty Královéhradeckého kraje spolufinancované z dotací EU ↓

Vybrané ukazatele o Královéhradeckém kraji – Dotace EU

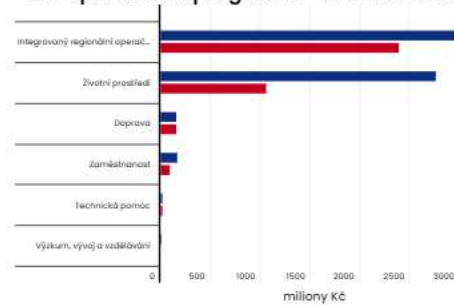
Souhrnné statistiky o dotacích Evropské unie v Královéhradeckém kraji (stav k 1. 1. 2023)

Dotace EU na podané/schválené žádosti dle operačního programu – žadatel kraj



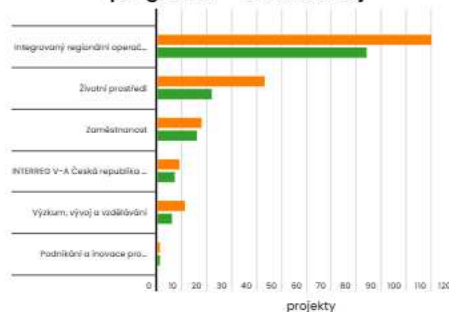
Download data

Dotace EU na podané/schválené žádosti dle operačního programu – žadatel obec



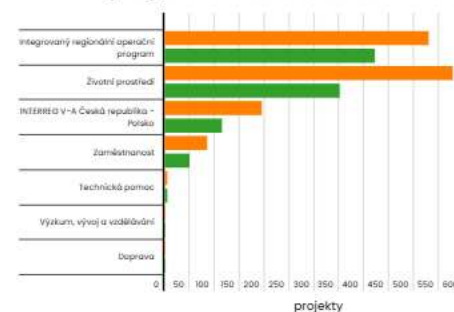
Download data

Počty projektů EU dle operačního programu – žadatel kraj



● počet projektů ● počet schválených projektů

Počty projektů EU dle operačního programu – žadatel obec



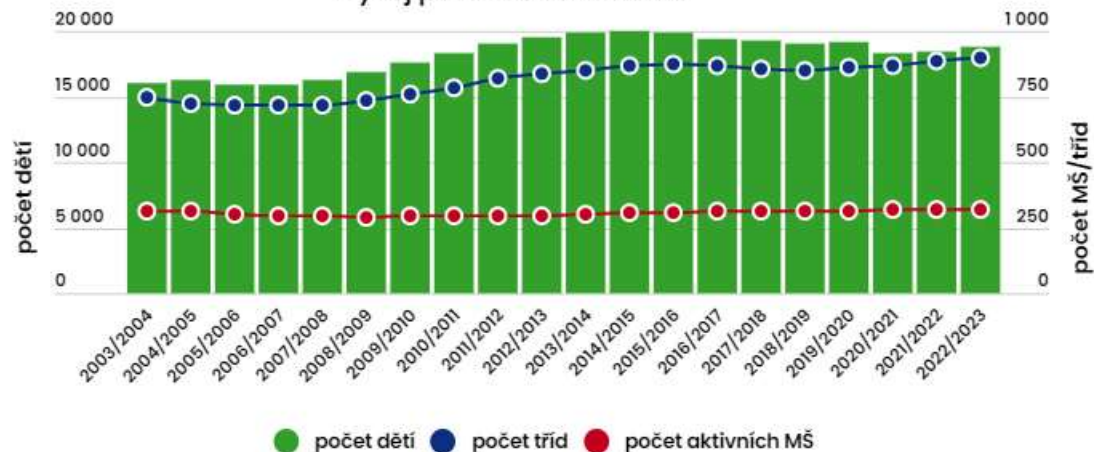
● počet projektů ● počet schválených projektů

ŠKOLSTVÍ A VÝZKUM

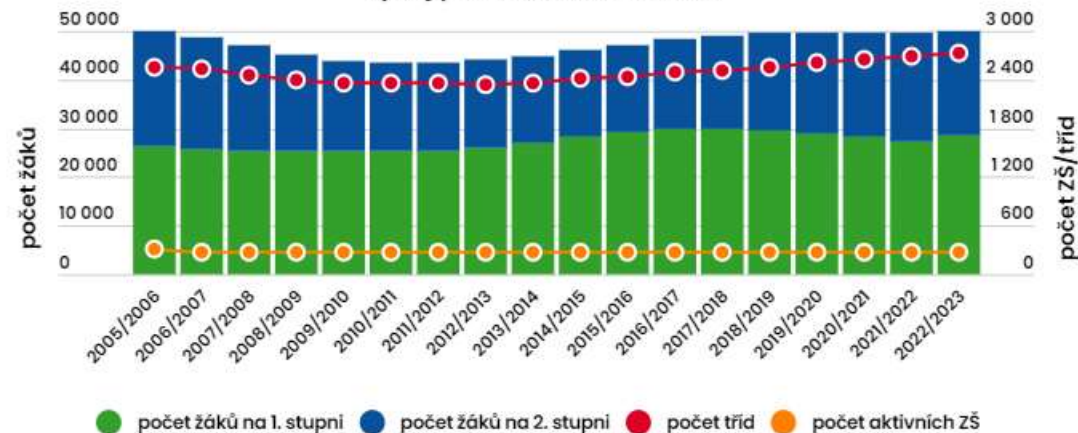
Základní a mateřské školy

strana 2

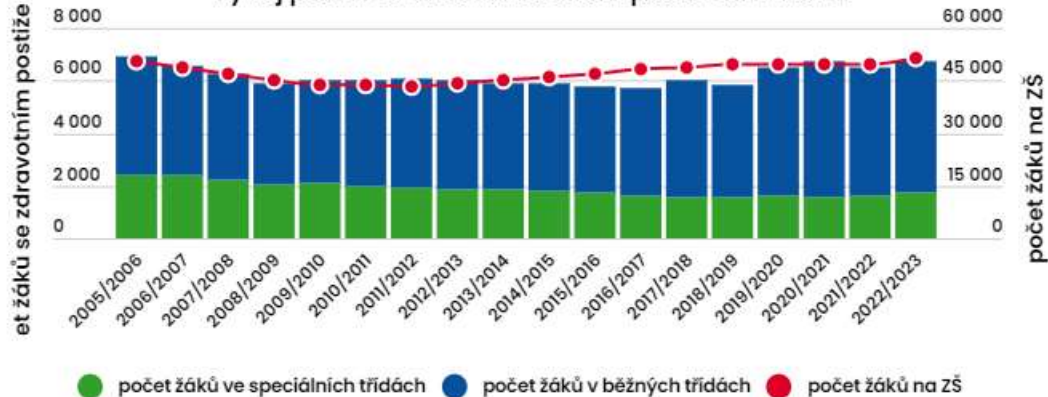
Vývoj počtu dětí a tříd v MŠ



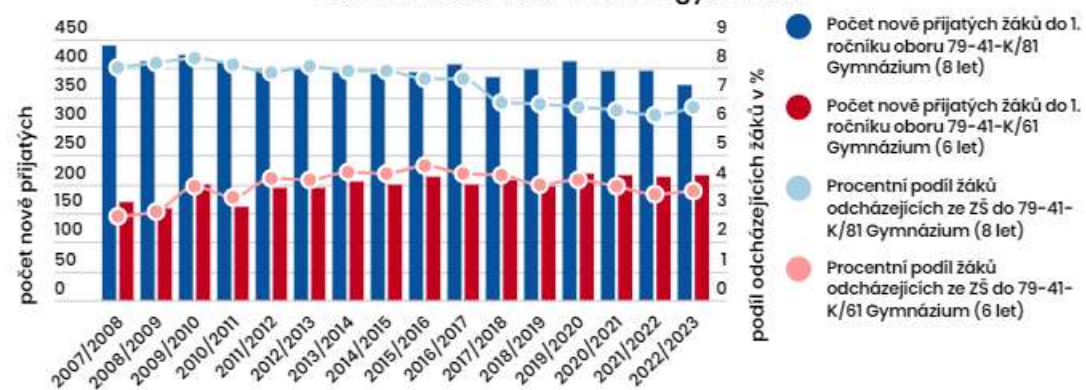
Vývoj počtu žáků a tříd v ZŠ



Vývoj počtu žáků se zdravotním postižením na ZŠ



Odchod žáků ZŠ na víceletá gymnázia

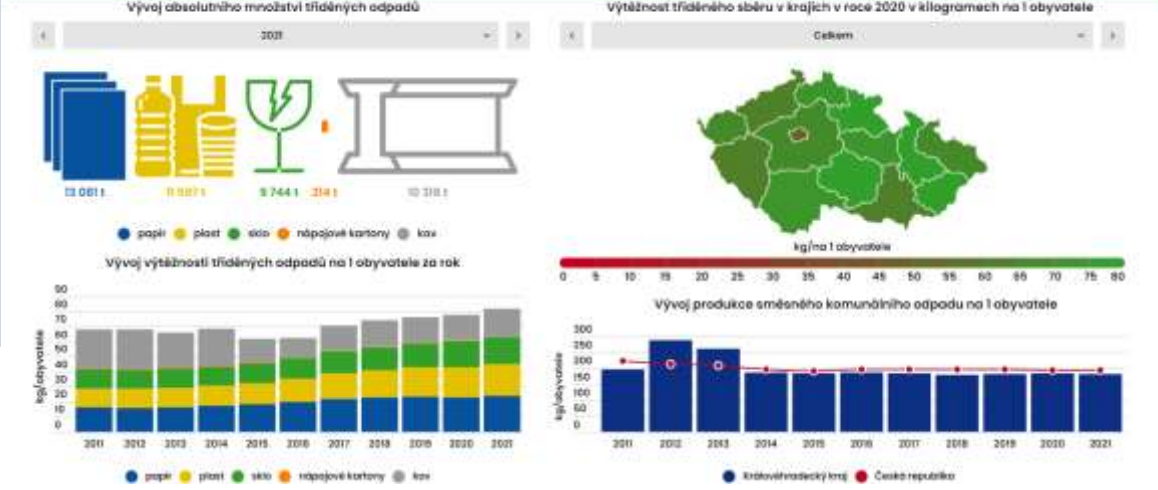


DASHBOARDY – ŽIVOTNÍ PROSTŘEDÍ

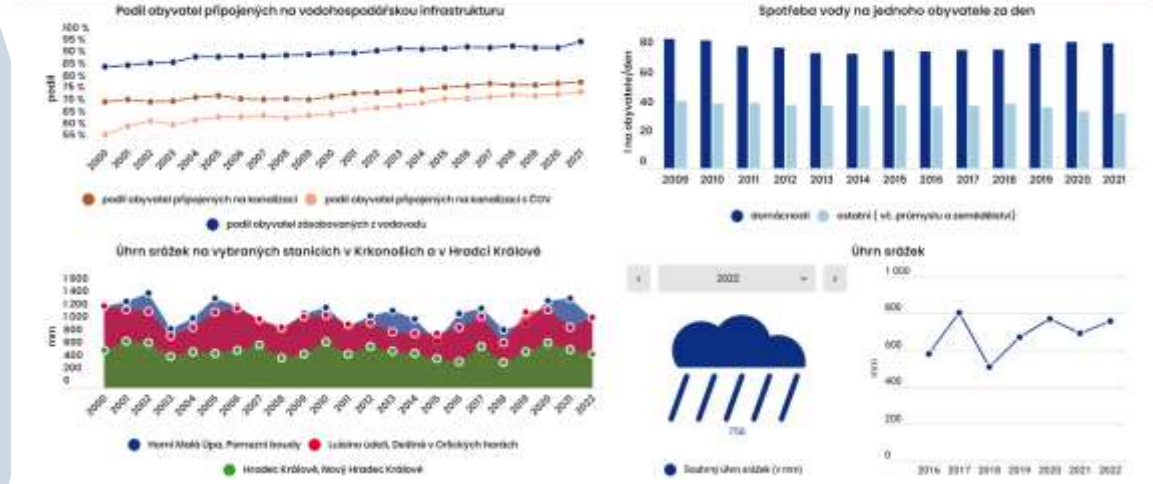
ŽIVOTNÍ PROSTŘEDÍ V KRÁLOVÉHRADECKÉM KRAJI Chráněná území a lesy strana 1



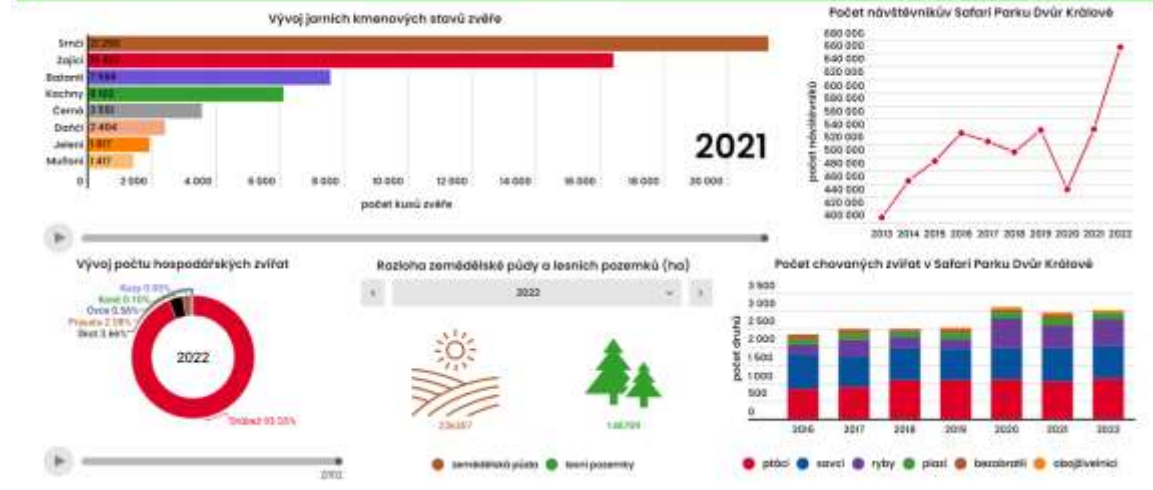
ŽIVOTNÍ PROSTŘEDÍ V KRÁLOVÉHRADECKÉM KRAJI Odpadové hospodářství strana 3



ŽIVOTNÍ PROSTŘEDÍ V KRÁLOVÉHRADECKÉM KRAJI Voda strana 2



ŽIVOTNÍ PROSTŘEDÍ V KRÁLOVÉHRADECKÉM KRAJI Zemědělství strana 4



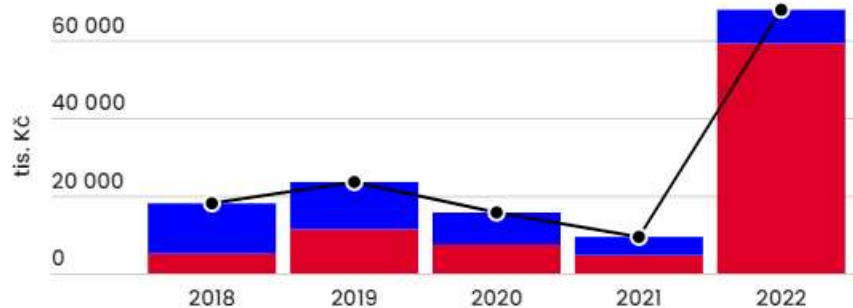
BROUMOVSKO – Dotace na všechna odvětví

BROUMOVSKO – KRÁLOVHRADECKÝ KRAJ

zdroj dat: IS GINIS, IS PROFIS

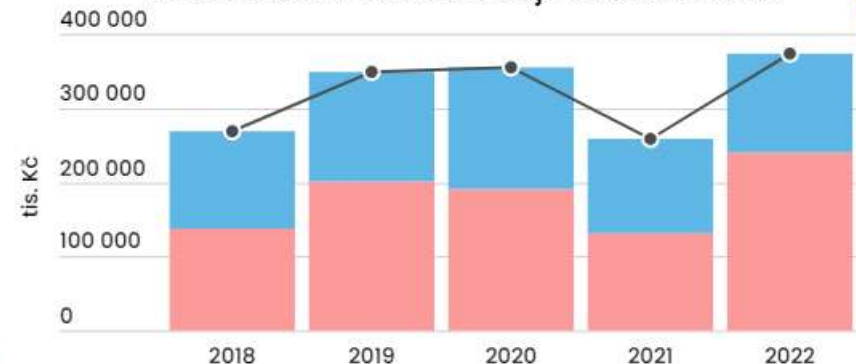


Dotace Královéhradeckého kraje na Broumovsku dle druhu celkem



● Individuální dotace ● Programové dotace ● Celkem

Dotace Královéhradeckého kraje dle druhu celkem



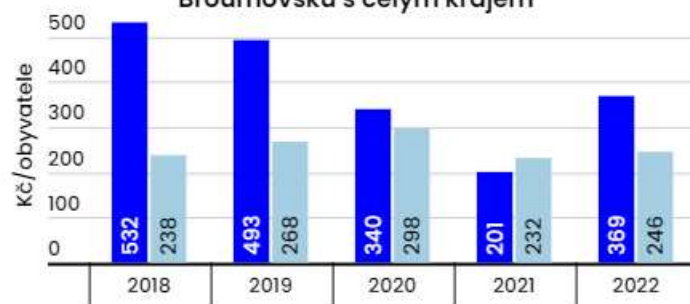
● Individuální dotace ● Programové dotace ● Dotace celkem

Porovnání dotací KHK celkem na obyvatele na Broumovsku s celým krajem



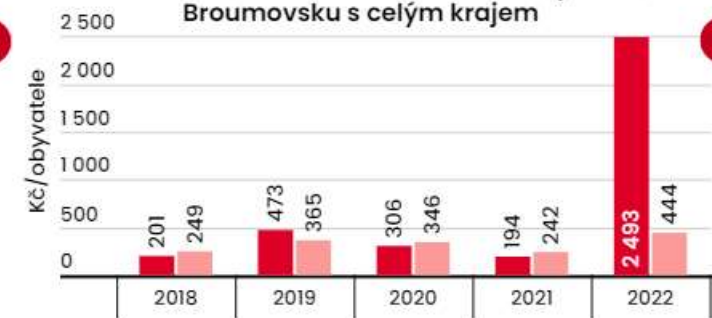
● Dotace celkem na obyvatele Broumovska
● Dotace na na obyvatele KHK

Porovnání programových dotací KHK na obyvatele na Broumovsku s celým krajem



● Programové dotace na obyvatele Broumovska
● Programové dotace na obyvatele kraje

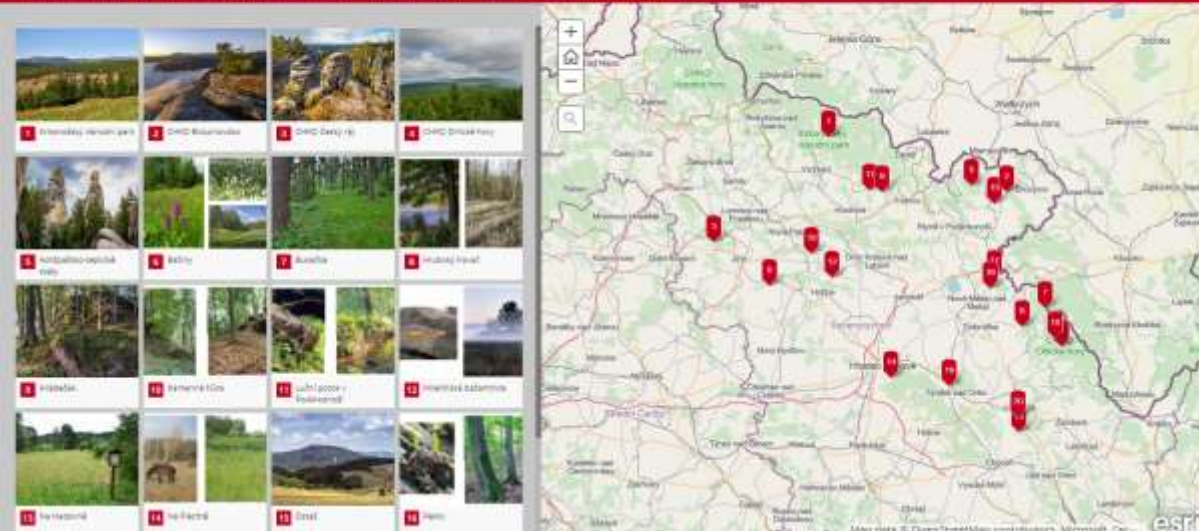
Porovnání individuálních dotací KHK na obyvatele na Broumovsku s celým krajem



● Individuální dotace na obyvatele Broumovska
● Individuální dotace obyvatele kraje

Zajímavé lokality ochrany přírody a krajiny v Královéhradeckém kraji

Královéhradecký kraj je od počátku svého vzniku pevně na správně svéprávné území v hraničních oblastech, v tomto mapovém přehledu je zobrazeno několik lokalit, které jsou v našem kraji především ochrany životního prostředí. Zdrojem údaj je Odbor životního prostředí a zemědělství Královéhradeckého úřadu Královéhradeckého kraje (dále jen "OZP KHK") a Agentura ochrany přírody a krajiny České republiky (dále jen "AOPK ČR") vypracoval Odbor analyt. podpory řízení a kontroly krajinného úřadu Královéhradeckého kraje.



MAPY OCHRANA PŘÍRODY

Ochrana přírody a krajiny v Královéhradeckém kraji

Datový portál Královéhradeckého kraje



- Velkoplošná zvláště chráněná území
- Maloplošná zvláště chráněná území
- NATURA 2000 - Evropsky významné lokality
- NATURA 2000 - Ptáci obce
- Přírodní parky
- Památné stromy

Přírodní parky nejsou na rozdíl od CHKO zvláště chráněnými územími a jsou zavedeným nástrojem ochrany krajiny, navazují na tzv. oblasti NBS, které se vyhlášely před rokem 1989. Od roku 2003 je svým nařízením příjímá krajské úřady (pro svůj správní obvod, například v národních parky, CHKO, národní přírodní rezervace, národní přírodní památky a ochranné pásma těchto zvláště chráněných území anebo v vojenské újezdy), které také zajišťují péči o tato území.

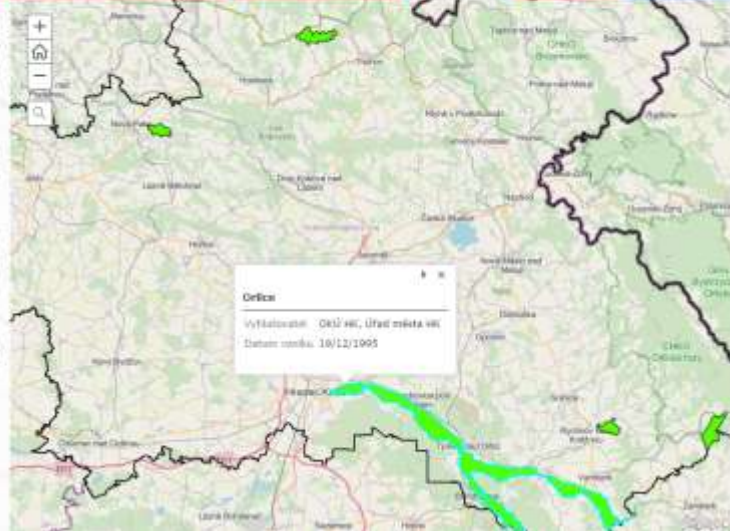
Některé přírodní parky mohou svým zvláštním přírodním rámcem na maloplošná zvláště chráněná území, nebo jsou ochranné pásma a tímto tak obdobně funkce jako ochranné pásma národních území. Stejně však v ochranné pásma tak, že je vyhrazeno území a ochranné přírody a krajiny, jak podle územní soustavy, kdy mohou tyto přírodní parky sloužit jako ochranné pásma.

Národní kraj a území přírodního parku by měla obsahovat významná území a významná estetická a přírodní hodnota a jejich vyhlášení a popis a vymezení hranic území (dále, podle katastrálních území) území je doprovázeno grafickým zápisem (mapy měřítko 1:10 000). Součástí jsou stanoveny zvláštní pravidla užívání území, která by znamenala rušení, poškození nebo jiné narušení území přírodního parku a hledání území na krajiny, kde informace o přírodních památkách a památkách ochrany přírody a krajiny a (dále) území (dále) území (dále) území.

Územní vyhlášení přírodních parků musí vždy vycházet z územní a přírodního parku - má to být smlouva s ochranné estetiky a přírodní hodnoty územího území, jejich aspektů se stanoví územní soustava (jak, k čemu, spočítat zejména ve stanově vyhlášení, územní soustavy (území a památkách ochrany přírody a krajiny) území).

Zdrojem údaj je Odbor životního prostředí a zemědělství Královéhradeckého úřadu Královéhradeckého kraje.

Přírodní parky



Ochrana přírody a krajiny v Královéhradeckém kraji

Datový portál Královéhradeckého kraje



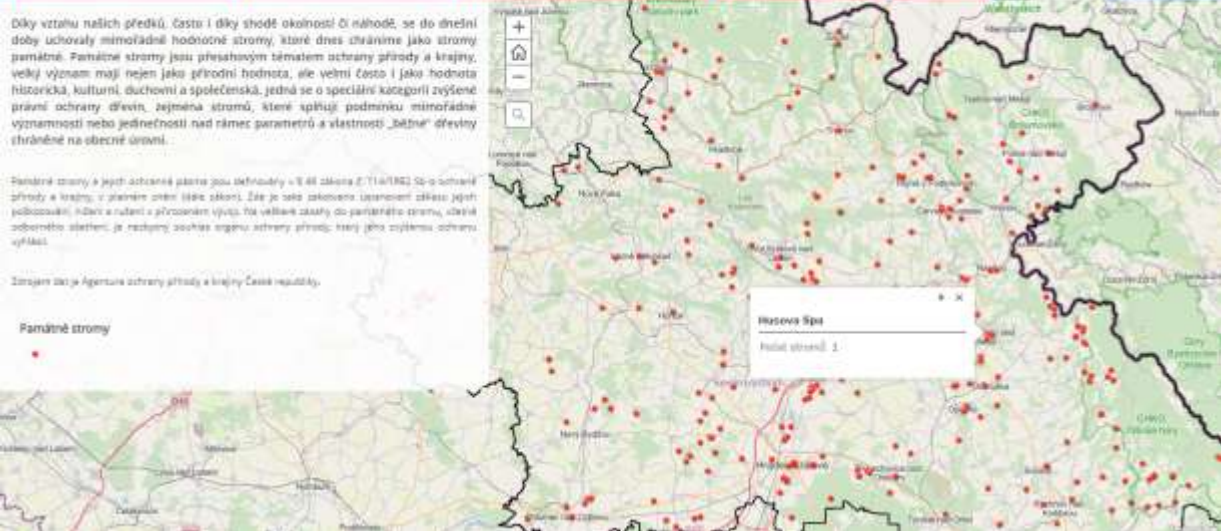
- Velkoplošná zvláště chráněná území
- Maloplošná zvláště chráněná území
- NATURA 2000 - Evropsky významné lokality
- NATURA 2000 - Ptáci obce
- Přírodní parky
- Památné stromy

Díky vztahu našich předků, často i díky shodě okolností či náhodě se do dnešní doby uchovávají mimořádně hodnotné stromy, které dnes chráníme jako stromy památné. Památné stromy jsou přirozeným tématem ochrany přírody a krajiny, velký význam mají nejen jako přírodní hodnota, ale velmi často i jako hodnota historická, kulturní, duchovní a společenská. Jedná se o speciální kategorii zvýšené právní ochrany dřeviny, zejména stromů, které splňují podmínku mimořádné významnosti nebo jedinečnosti nad rámec parametrů a vlastností „běžné“ dřeviny chráněné na obecní úrovni.

Památné stromy a jejich ochranné pásma jsou definovány v § 48 zákona č. 114/1992 Sb. o ochraně přírody a krajiny, v platném znění (dále odkaz). Žije je také zákonem ustanoven cíl ochrany památných stromů: „Dati a ruti a přirozeném vývoji, na velké záhy do památného stromu, které odborného státní je ruti ochrany přírody a krajiny, který jeho zvláštní ochrany vyhláší.“

Zdrojem údaj je Agentura ochrany přírody a krajiny České republiky.

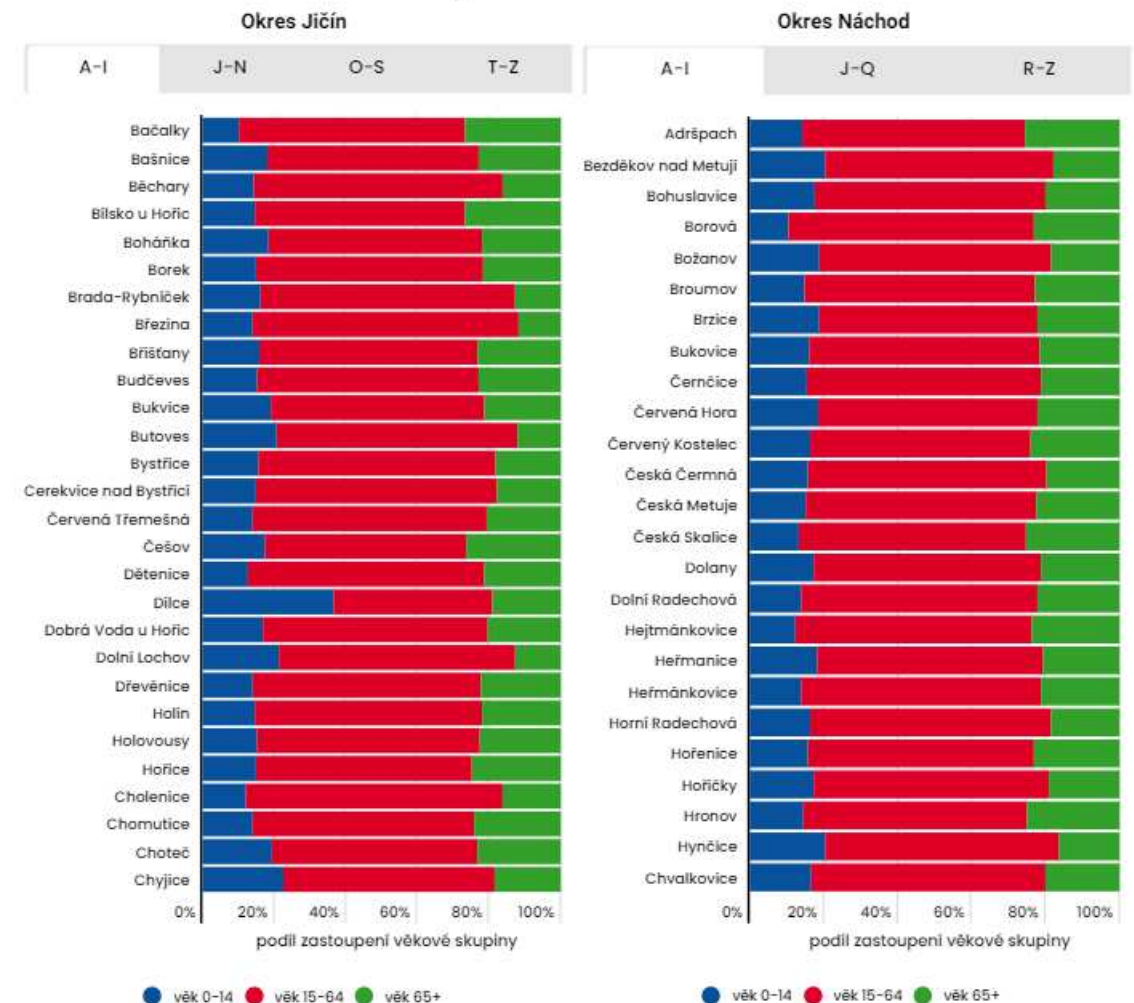
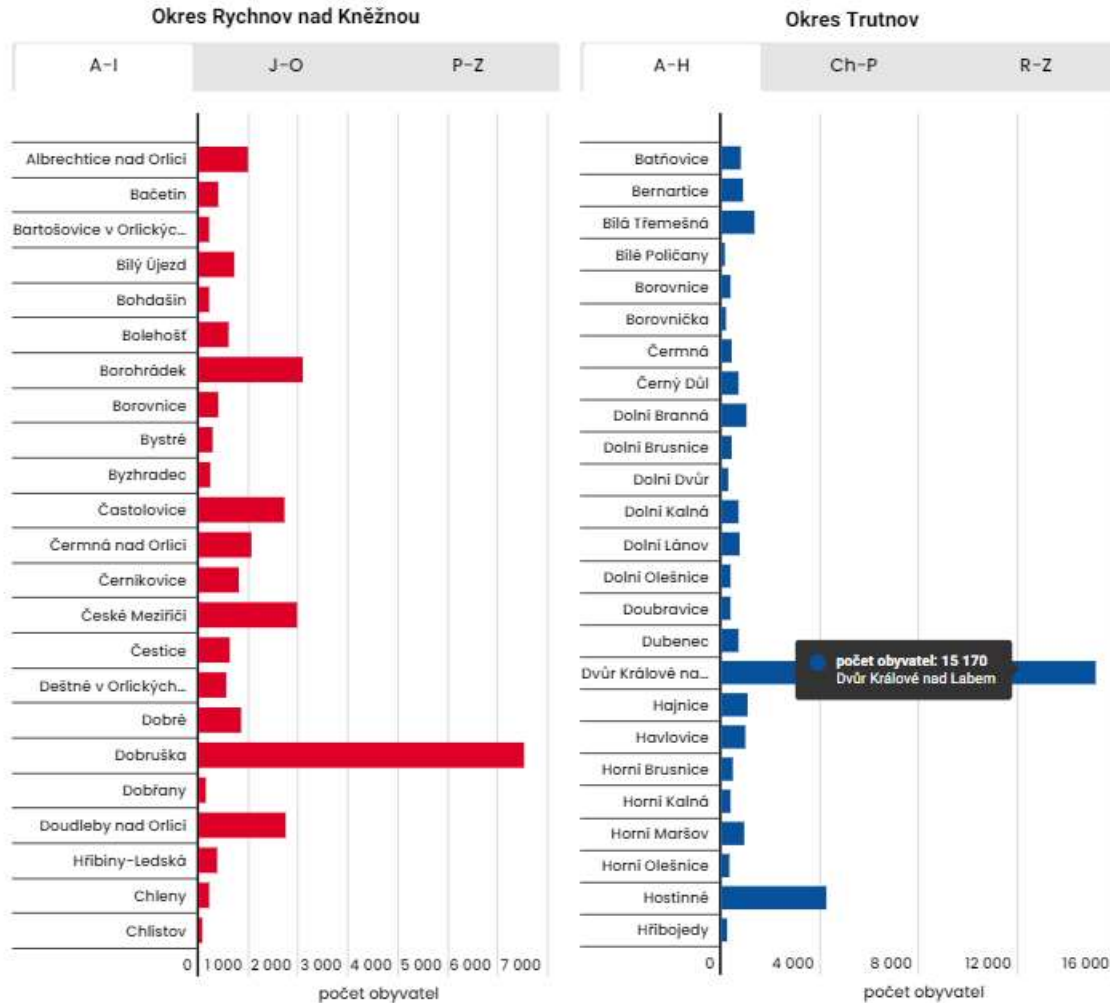
Památné stromy



Počet obyvatel v obcích dle okresů k 31. 12. 2021



Věkové složení obyvatel v obcích dle okresů k 31. 12. 2021



Pavilony a expozice Safari parku Dvůr Králové

Královéhradecká zahrada byla založena v roce 1946. O necelých 20 let později v jejím zámečném stánku Josef Vágnar, z legendárních expedic do Afriky se mu podařilo přivést okolo tří tisíc zvířat, která nejen ve Dvůře Králové dala náskak všem zoologickým ústavům. Díky nimu můžeme dnes pěstovat národní parky a vespat utvářené druhy zpět do přírody. V letech 1967 - 1975 tak zorganizoval cestami devět velkých expedic do Afriky a Ázie, odněud přímo pro dvořskou zahradu získal téměř dva tisíce zvířat.

Datový portál Královéhradeckého kraje

1. Safari národní park Dvůr Králové	2. Africká safari parky Vágnara	3. Lev safari	4. Dvůrské zvířata
5. Safari národní park	6. Dvůrské zvířata	7. Safari Dvůr	8. Dvůrské zvířata
9. Safari národní park	10. Safari národní park	11. Safari národní park	12. Safari národní park
13. Safari národní park	14. Safari národní park	15. Safari národní park	16. Safari národní park

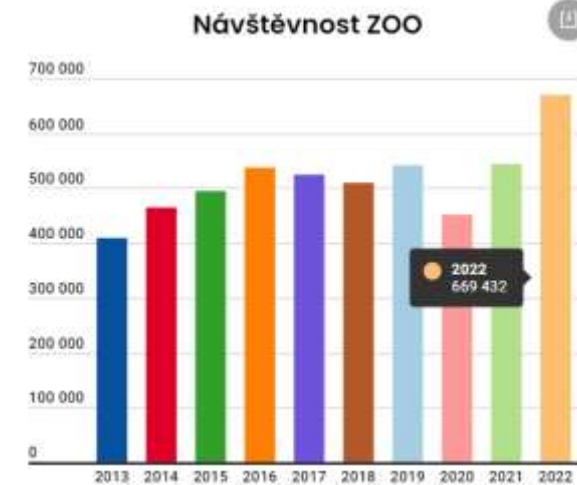
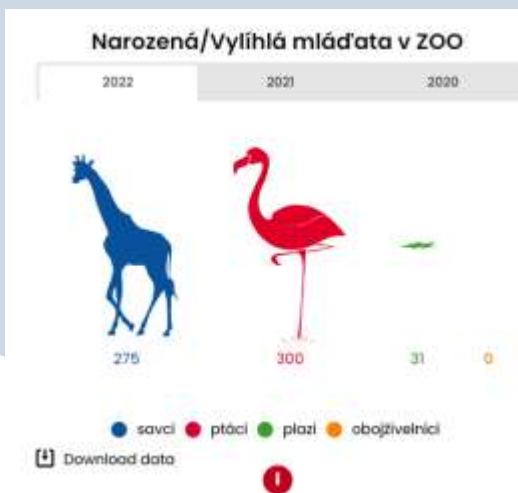
Safari park

ZOO Dvůr Králové nad Labem, 2022

ŽIVOTNÍ PROSTŘEDÍ

Stav chovaných zvířat	
ptáci	1 114
savci	914
ryby	732
plazi	172
bezobratlí	19
obojživelníci	67

Narozená/Vylíhlá mláďata	
ptáci	300
savci	275
plazi	31



ROZCESTNÍK „KAM NA STŘEDNÍ ŠKOLU“



Školství v Královéhradeckém kraji [Zpět na obory s maturitní zkouškou](#)

Obory víceletých gymnázií

- Šestiletá gymnázia
- Osmiletá gymnázia

Školství v Královéhradeckém kraji [Zpět na výběr maturitních oborů](#) [Zpět na výběr gymnázií](#)

Šestiletá gymnázia

	Nežádajících míst pro školní rok 2023/2024	Výběhových uchazečů do I. kola přijímacího řízení pro školní rok 2023/2023	Přijímaných uchazečů do I. kola přijímacího řízení pro školní rok 2023/2023	Úspěšně přijatých uchazečů v I. kole přijímacího řízení pro školní rok 2023/2023
Gymnázium Boženy Němcové, Hradec Králové, Pasgilitova tř. 124	90	342	90	👤👤👤👤👤👤👤👤👤👤👤👤👤👤👤👤👤👤👤👤👤👤
Gymnázium, Střední odborná škola a Vyšší odborná škola, Nový Dvůr	30	131	30	👤👤👤👤👤👤👤👤👤👤👤👤👤👤👤👤👤👤👤👤👤👤
Lepořevno gymnázium, J.Čs. Jiráskova 30	30	103	30	👤👤👤👤👤👤👤👤👤👤👤👤👤👤👤👤👤👤👤👤👤👤
Gymnázium, Osvěta Králové nad Labem, nám. Odleje 304	30	49	30	👤👤👤👤👤👤👤👤👤👤👤👤👤👤👤👤👤👤👤👤👤👤
První soukromé jazykové gymnázium Hradec Králové, spol. s r.o.	32	157	36	👤👤👤👤👤👤👤👤👤👤👤👤👤👤👤👤👤👤👤👤👤👤

Veřejná doprava Královéhradeckého kraje

Datový portál Královéhradeckého kraje



Autobusová doprava

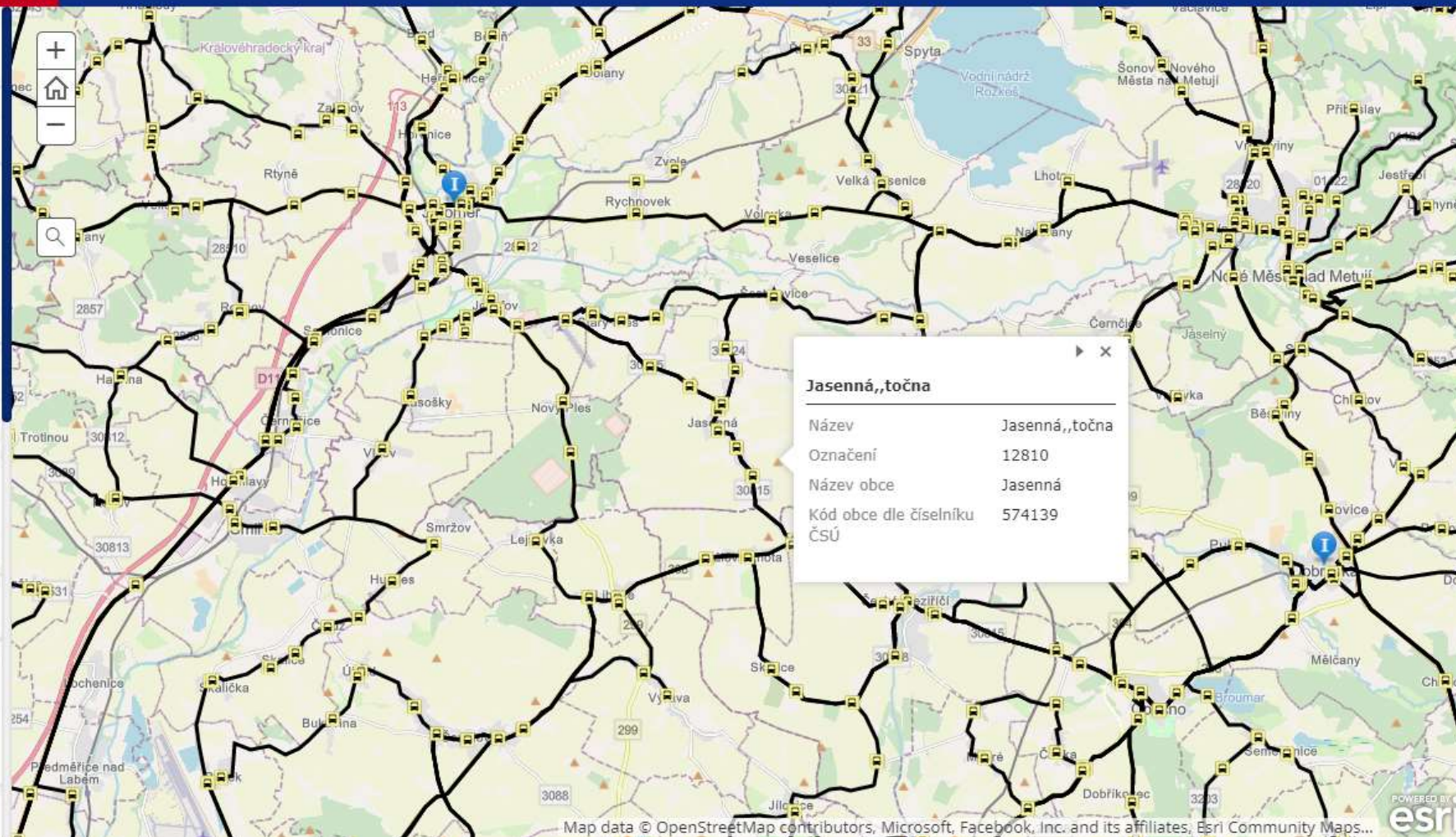
Železniční doprava

Autobusová doprava zajišťuje plošnou obsluhu území Královéhradeckého kraje v návaznosti na páteřní železniční dopravu. V místech, kde není možné zajistit páteřní dopravu pomocí železniční dopravy, plní autobusová doprava také roli páteřního dopravního systému.

Mapová aplikace pro autobusovou dopravu zobrazuje autobusové linky a autobusové zastávky. V mapě jsou uvedeny pouze autobusové linky, které jsou na území kraje objednávány Královéhradeckým krajem a autobusové zastávky, které jsou obsluhovány linkami dle platných jízdních řádů.

Z důvodu většího počtu jevů se mohou jevy překrývat. Po kliknutí na příslušný jev se zobrazí tabulka, vpravo nahoře je menší šipka umožňující zobrazení dalšího překrytého jevu.

V mapové aplikaci je prostřednictvím fotografií zobrazeno 13 významných turistických cílů, které se v našem kraji nacházejí. Po kliknutí na příslušnou fotografii se zobrazí název a je možné



7

Zapojených
organizací
celkem

81

Otevřených
sad dat
celkem

505

Ukazatelů
v grafech
celkem

41

Aplikací v
rozcestníku
celkem



+inovace

Zastřežený web pro oblast inovací, výzkumu a vývoje v Královéhradeckém kraji.

[PŘEJÍT NA PORTÁL](#)



Chytrý region

Portál regionálního rozvoje Královéhradeckého kraje zaměřený na dobrou praxi, datace a chytrá řešení.

[PŘEJÍT NA PORTÁL](#)



Zaměstnaný region

Webový portál pro oblast zaměstnanosti, dostupného bydlení a sociálního podnikání v Královéhradeckém kraji.

[PŘEJÍT NA PORTÁL](#)



Krajský portál

Webová prezentace Královéhradeckého kraje a krajského úřadu.

[PŘEJÍT NA PORTÁL](#)



Příspěvkové organizace

Portál příspěvkových organizací Královéhradeckého kraje – přehledný seznam jednotlivých organizací včetně kontaktů.

[PŘEJÍT NA PORTÁL](#)



Dotacíní portál

Přehled všech dotačních programů, kterými Královéhradecký kraj podporuje veřejně prospěšné projekty.

[PŘEJÍT NA PORTÁL](#)



Územní plánování

Portál územního plánování Královéhradeckého kraje – ÚPO obcí, ŽÚR, ÚAP, bazaové výkresy, WMS, MNIS.

[PŘEJÍT NA PORTÁL](#)



Centrální nákupy

Přehled aktuálních a uzavřených veřejných zakázek příslušného zadavatele spolu se základními informacemi k veřejné zakázce.

[PŘEJÍT NA PORTÁL](#)



Veřejná doprava

Portál pro cestující ve veřejné dopravě. Informace o spojích, aktuální poloze autobusů a vlaků, výlukách či uzavírkách.

[PŘEJÍT NA PORTÁL](#)

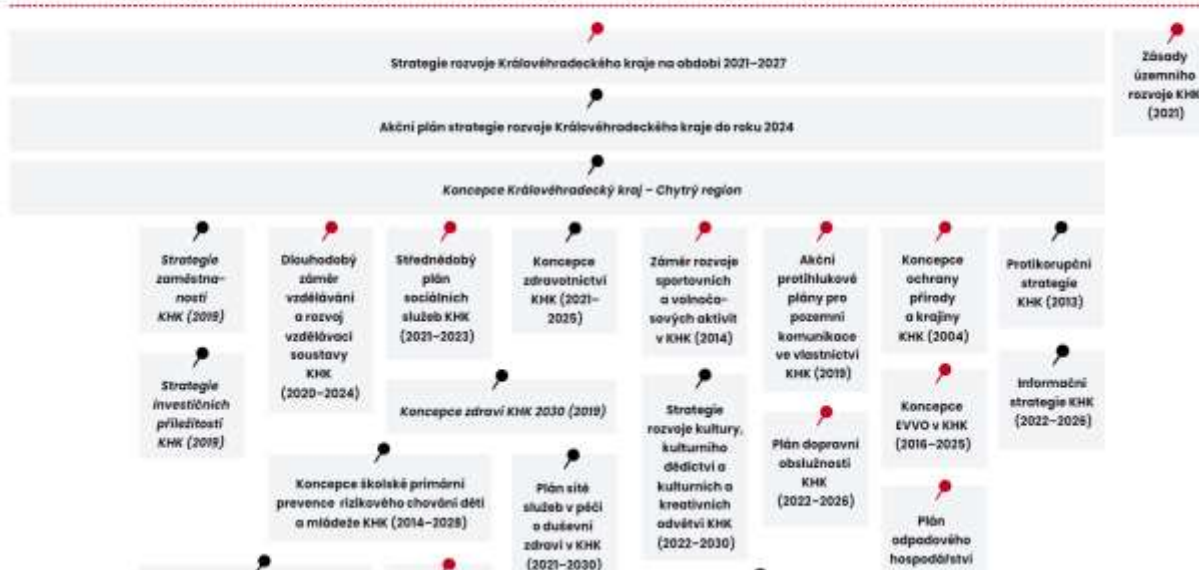
Strategická mapa Královéhradeckého kraje (stav ke květnu 2023)

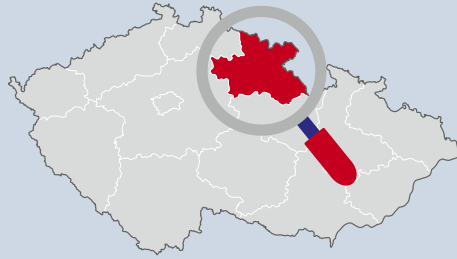
Dokumenty s červeným špendlíkem jsou vyžadovány zákonem, dokumenty s černým špendlíkem nejsou zákonem vyžadovány, kurzívou jsou vyznačeny neschválené dokumenty orgány kraje

Tematická
oblast



Strategické a koncepční dokumenty





- Stabilní tým 5 datových analytiků se zaměřením na ekonomická data, big data a otevřená data
- Spolupráce se zástupci odborů
- Externí pracovníci: geograf + webový vývojář
- Intenzivní práce s daty cca 7 let



Ing. Radmila Velnerová
vedoucí Odboru analýz
a podpory řízení
Krajského úřadu KHK



Mgr. Tomáš Merta
Odborný konzultant
Centra investic, rozvoje
a inovací, geograf, GIS



Ing. Janka Kačerová
Analytička Odboru analýz
a podpory řízení,
otevřená data



Mgr. Iveta Pílná
Analytička Odboru analýz
a podpory řízení,
statistiky



Zbyněk Hála
Analytik Odboru analýz
a podpory řízení,
big data



Štěpán Fojtík
Analytik Odboru analýz
a podpory řízení,
interaktivní grafy



Mgr. Tomáš Slezák
Analytik Odboru analýz
a podpory řízení,
geograf, GIS



Milan Šulc
Webový vývojář
na volné noze, specialista
na open source

- **Tvorba vlastními silami včetně zpracování webu**
- **Vytvoření jednotné datové základny a úprava metodiky IS (např. dotační portál)**
- **Sdílení dat odbory pro následnou vizualizaci, včetně datových sad otevřených dat**
- **Ocenění ze strany odborné veřejnosti**



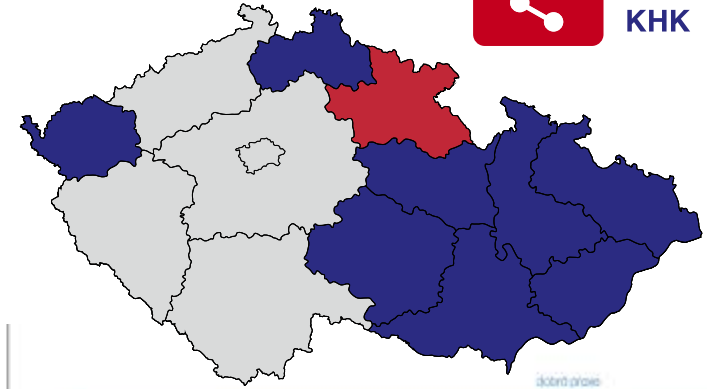
Datový portál tvořili s datařským srdcem

Odbor analýz a podpory řízení Krajského úřadu Královéhradeckého kraje spravuje datový portál Data KHK, jehož součástí je i katalog otevřených dat, ve kterém jsou veřejně publikovány sady otevřených dat s územní působností i po celém Královéhradeckém kraji. Datový portál patří mezi nejnovativnější krajské projekty v Čechách. Svědčí o tom i několik ocenění.



SDÍLENÍ DOBRÉ PRAXE

- Zájem o datový portál z ostatních krajů a dalších subjektů veřejné správy**
- Sdílení dobré praxe s 8 kraji + Banskobystrickým krajem**
- Možnost zviditelnění náročné práce s daty a jejich sdílení pro občany**
- Šíření povědomí o otevřených datech**
- Publikování odborných článků**



Úspěšný tým Data KHK předává know how

Datové sady otevřených dat je nezbytné sjednotit dle pravidel Ministerstva vnitra, tzv. otevřených formálních norem. Jedná se o časově náročnou práci. S čím dalšími by měly subjekty, které zveřejňují otevřená data, počítat, aby informace mohly uživateli efektivně využívat? Jak má vypadat ideální práce s otevřenými daty?

Návrhy, kterými by se osvědčily měly vyhovět.
Pro otevření dat je podle vedoucí Raděny Velenské nezbytné, aby otvorené požadavky na sběrání otevřených formálních norem. Otevřené formální normy jsou specifikace pravidel (systémové a obsahové) pro vytvoření datových sad publikovaných jako otevřená data, které se řídí standardem mezinárodních. Jejich využívání benevolentně jak poskytovatelé dat, kteří tak data mají publikovat pouze jednou, tak jejich zpracovatelé, kteří dostanou data od mnoha poskytovatelů ve stejný podobě, a tedy je nemusí dále integrovat. "Formát musí být stejný všude, natož toho je jedním ze základních požadavků otevřených dat. Než hlavní návrhy tak můžeme poslat data, která obsahují nedostatečně údaje nebo nemají dostatečně kvalitní uroveň metadata," uvádí Raděna Velenská.

Ideál je sdílet data s 8 zbylými otevřenými formálními normami.
Jak má vypadat ideální práce s otevřenými daty? Podle Raděny Velenské bylo bytostná úloha, kdy odposly kvalitní data, a jejich přístup odlišit k různým úrovním různých organizací, z kterých se poskytl otevřených formálních norem.

Mapový přehled, jak se svou daty je integrovat do datových sad veřejné správy.

30.května 2022

Mapový přehled, jak se svou daty je integrovat do datových sad veřejné správy.

30.května 2022

Váží normy. Každý název srovná s mezinárodními by byly odpovídající požadavky na otevřené formální normy, pokud jsou pro daný jev otevřené formální normy vhodné. Pro analýzy by pak odpovídající práce s daty. Další postup práce je již rozhodnutí, jakých dat analyzovat, které mají přístup k rozdílnému softwarovému vybavení. "Data jsou v mezinárodní tabulce rozložena a správně v tomto určitém programu a jako tabulkové soubory jsou publikována. Z toho důvodu provedl jsem automaticky rozložení na de-identifikační a rozložení (datové), a které jsou propojena do hierarchického katalogu otevřených dat. Ten činí metadata z jednotlivých regionálních datových sad: postupem postup analyzovat k tomu škálu."

Učební materiál mapování vztahů a služby v oblasti veřejné správy.

Na datovém portálu Data KHK publikují v rámci svých datových sad veřejné správy, které jsou obsaženy v datových sadách veřejné správy, ve kterých je konkrétní lokalita přístupná veřejnosti. Anež publikují vztahové soubory, které jsou vztahové soubory veřejné správy. Otevřenou úpravou je skutečnost, že se daty informace k jednotlivému jevu v mapě přehledně a myslím si, že je to. Mapové přehledy jsou užitečné, pokud je možné je vizuálně zobrazit a zpracovat data pro občany. Je to důležité v jiných případech, když je třeba zpracovat odborní pracovníci z CRV Tomáš Manta. Účelem je si mohou dle informací ze TO publikovaných datových sad otevřených dat, včetně jejich metadata. Měření hodnoty je i automatické zobrazení všech metadata datových sad v mapě. Velké množství jsou například mapové přehledy: TOP 13 na různých úrovních zapojenosti i Královéhradeckého kraje, kulturní akce pořádané pod taktovkou sdílení Rady Královéhradeckého kraje 2022-2024, významné krajské akce v oblasti občanské společnosti, veřejné správy, kulturní a sportovní akce. "Základem jsou data, která jsou dostupná a sdílená zcela rovně a která jsou dostupná pro všechny subjekty veřejné správy. Další mapové přehledy zpracováváme a už máme zpracováno, že v úvodu budeme publikovat mapy na úrovni kraje," uvádí Raděna Velenská.



- Konference ISSS, Hradec Králové
- 7. ročník konference Příležitosti pro region, Hradec Králové
- Konference Smart tour region 2022
- Rok informatiky 2022
- Konference Moderní veřejná správa 2022
- 22. zasedání Regionální stálé konference Královéhradeckého kraje
- Diskuzní fórum: Otevřená data v obci a městě
- On-line webinář Euroregionu Glacensis „Smart technologie v místní samosprávě“
- Mezinárodní konference ALL DIGITAL SUMMIT 2022
- Konference GIS Esri
- Mezinárodní konference „Inovativní region – příležitosti a výzvy“, MMR ČR
- Mezinárodní konference „Snadná navigace světem úřadů“, MV ČR
- Konference Open data Expo 2022 – panelová diskuze
- Konference NZIS Open
- Konference Otevřená data 2022, MV ČR
- Mezinárodní konference „Podnikatelsky orientovaná regionální správa“, MMR ČR
- Konference Data a životní prostředí
- Konference Smart tour region 2023

Zlatý erb pro kraj a další ocenění





Katalog otevřených dat



www.datakhk.cz



Zpracování dat

Setřídění dat

Data z odborů KÚ KHK

Otevřená a veřejně dostupná data

Data krajských organizací

SDÍLENÍ DAT ODBORŮ



Odbor zdravotnictví



Odbor ekonomický



Odbor sociálních věcí



Odbor investic



Odbor regionálního
rozvoje, grantů a dotací



Odbor kultury, památkové
péče a cestovního ruchu



Odbor územního plánování
a stavebního řádu



Odbor dopravy a silničního
hospodářství



Odbor školství



Odbor životního
prostředí a zemědělství



Odbor informatiky

Odbor analýz,
podpory
řízení a
kontroly

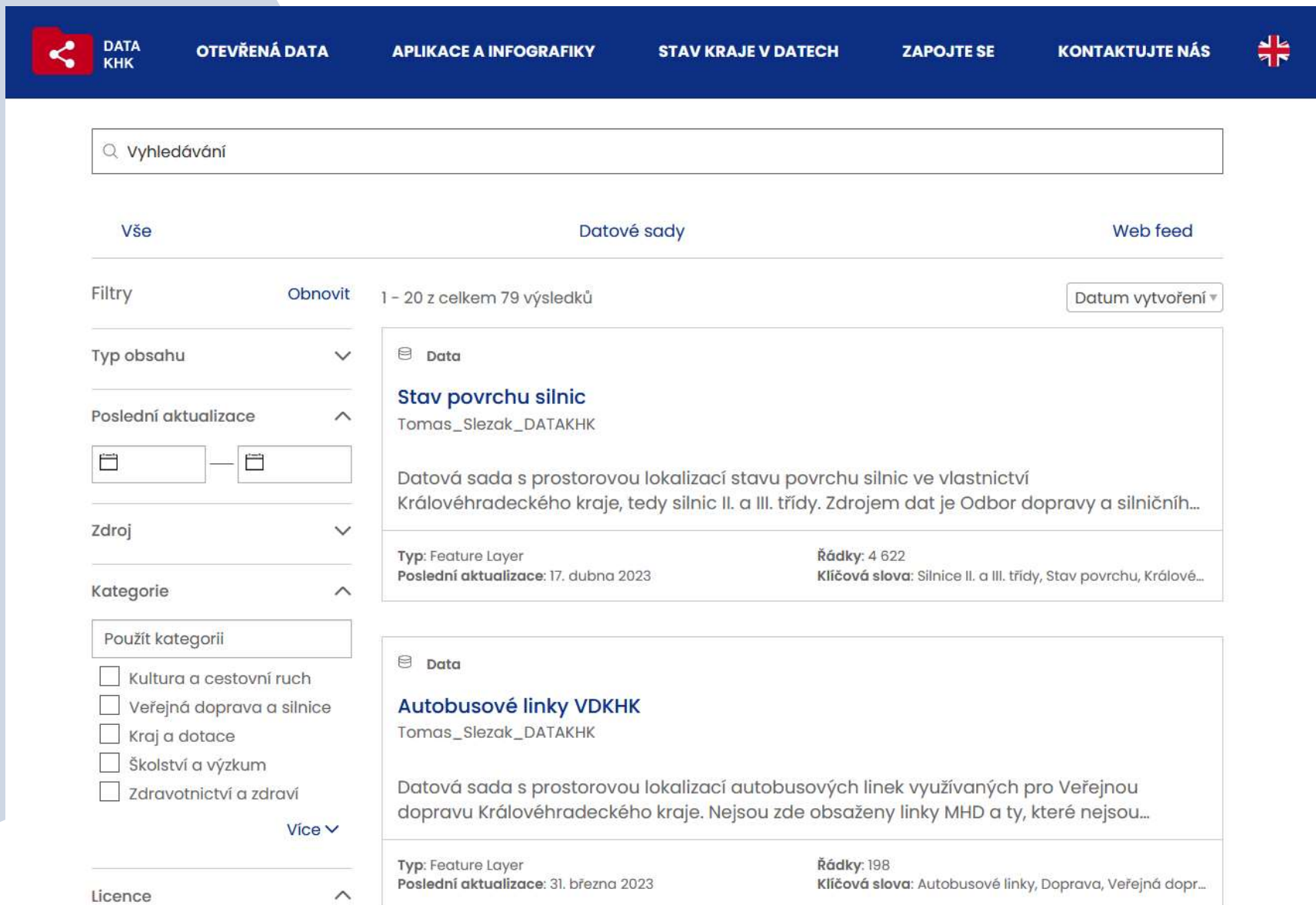
Nový katalog na webu Data KHK

<https://www.datakhk.cz/search>

Nový katalog umožňuje zcela
jiný pohled běžným uživatelům
na zpřístupněné datové sady

79
datových
sad

+ 2 web feedy
(Úřední deska, Aktuality)



The screenshot shows the search interface of the Data KHK website. At the top, there is a navigation bar with the following items: DATA KHK logo, OTEVŘENÁ DATA, APLIKACE A INFOGRAFIKY, STAV KRAJE V DATECH, ZAPOJTE SE, and KONTAKTUJTE NÁS. Below the navigation bar is a search bar with the text "Vyhledávání". Underneath the search bar, there are three tabs: "Vše", "Datové sady", and "Web feed". The "Datové sady" tab is selected. On the left side, there are filter options: "Filtiry" (with an "Obnovit" button), "Typ obsahu" (dropdown), "Poslední aktualizace" (with a date range selector), "Zdroj" (dropdown), "Kategorie" (dropdown), and "Licence" (dropdown). The main content area shows a list of data sets. The first result is "Stav povrchu silnic" by Tomas_Slezak_DATAKHK. It is a Feature Layer with 4,622 rows, last updated on 17. dubna 2023. The second result is "Autobusové linky VDKHK" by Tomas_Slezak_DATAKHK. It is a Feature Layer with 198 rows, last updated on 31. března 2023. The interface also shows "1 - 20 z celkem 79 výsledků" and a "Datum vytvoření" dropdown menu.

Data KHK

Nadregionální a regionální ÚSES vymezený v ZÚR KHK

Soukromý člen
Soukromá organizace

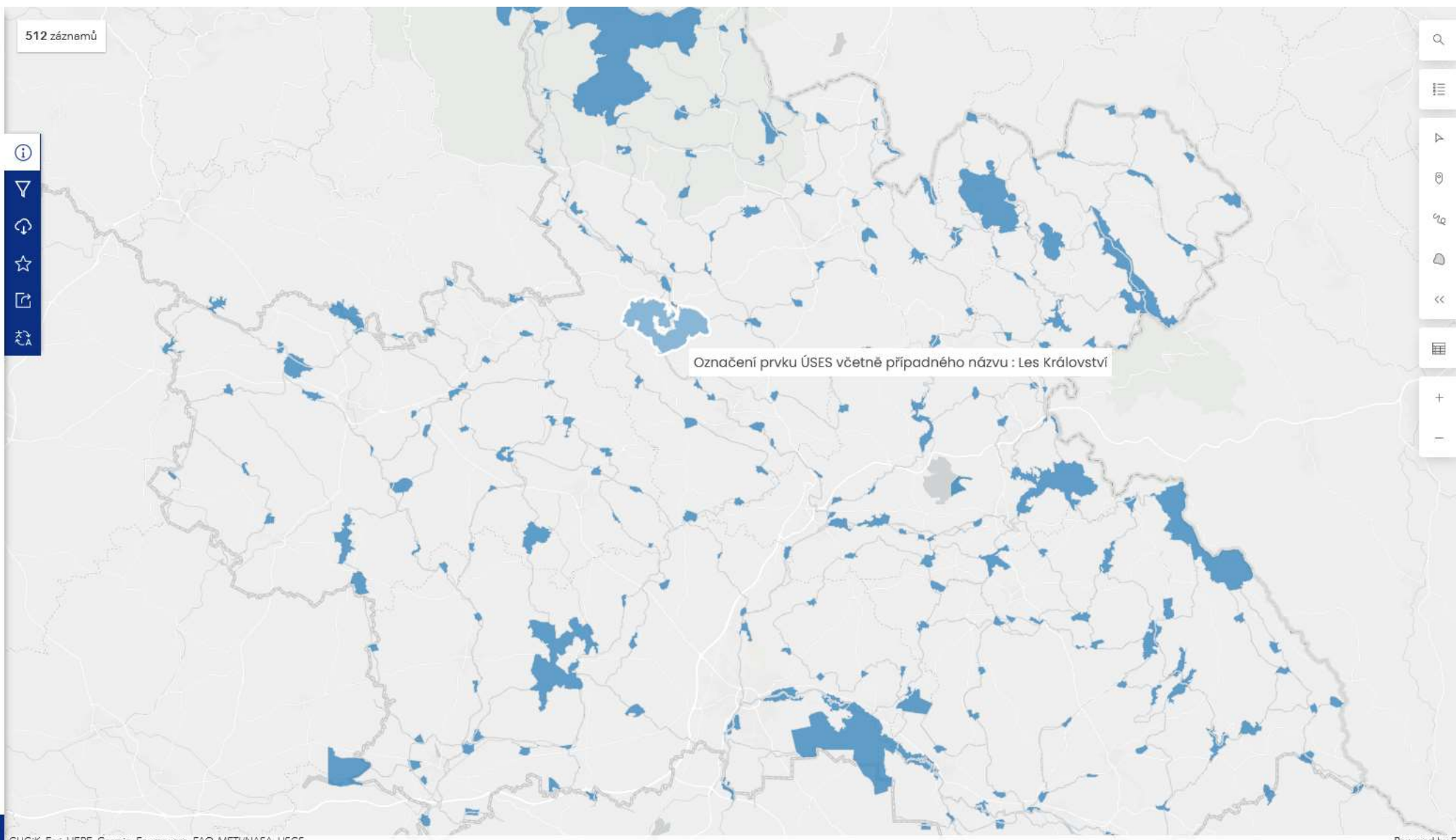
Shrnutí

Nadregionální a regionální ÚSES vymezený v ZÚR KHK

Zobrazit všechny podrobnosti
Stahování

Podrobnosti

- Datová sada
Feature Layer
- Nepravdělně
Informace aktualizovány: 29. března 2023
- 29. března 2023
Data aktualizována
- 29. března 2023
Datum vydání
- 512 záznamy
Zobrazit tabulku dat
- Veřejné
Každý uvidí tento obsah
- Licence CC0 1.0
Zobrazit podrobnosti licence



Data KHK

Filtry

Nadregionální a regionální ÚSES vymezený v ZÚR KHK

Filtry

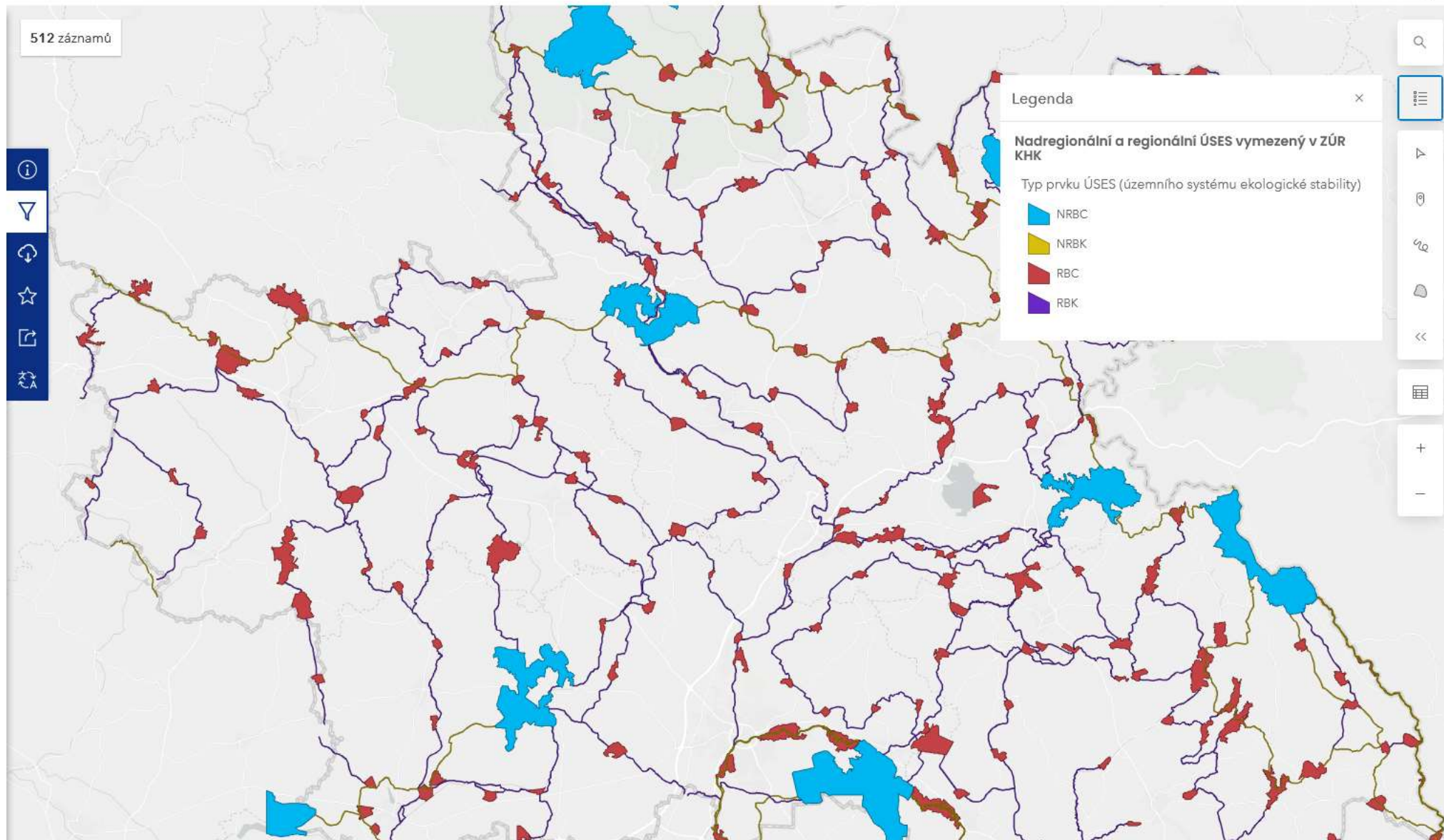
Styly

Styl podle atributu

- výchozí
- Označení prvku ÚSES včetně případného názvu 123
486 hodnot
- Typ prvku ÚSES (územního systému ekologické stability) 123
4 hodnot
- Registrační číslo příslušné verze ZÚR v systému iKAS 123
497 do 497
- Datum nabytí účinnosti příslušné verze ZÚR 123
16. 4. 2021 do 16. 4. 2021
- Časový horizont prvku (12 = nerozlišeno, 1 = funkční, 2 = k založení) 123
0 do 0
- Vyznačení RBC (regionálního biocentra) vloženého do NRBK 123

Vymazat styly

512 záznamů



Legenda

Nadregionální a regionální ÚSES vymezený v ZÚR KHK



Typ prvku ÚSES (územního systému ekologické stability)

- NRBC
- NRBK
- RBC
- RBK

Ukázka otevřené datové sady



Nadregionální a regionální ÚSES vymezený v ZÚR KHK

 Soukromý člen
 Soukromá organizace


[Prohlížet mapu](#) [Stáhnout](#) [Více ▾](#)

Shrnutí

Nadregionální a regionální ÚSES vymezený v ZÚR KHK

Vrstva ze Zásad územního rozvoje Královéhradeckého kraje (ZÚR) z datového modelu DMG ÚAP. Zpracovatelem datového modelu je Hydrossoft Veleslavín s.r.o. Zdrojem dat je Odbor územního plánování a stavebního řádu Krajského úřadu Královéhradeckého kraje. Datová sada byla vytvořena v souřadnicovém systému S-JTSK. Dokumentace k datové sadě je ke stažení [zde](#).








[Životní prostředí](#) [Kraj a dotace](#)

 [→](#)

Attributes

[Learn about charts](#) 

Podrobnosti

-  **Datová sada**
Feature Layer
-  **Nepravdělné**
Informace aktualizovány: 29. března 2023
-  **29. března 2023**
Data aktualizována
-  **29. března 2023**
Datum vydání
-  **512 záznamy**
[Zobrazit tabulku dat](#)
-  **Veřejné**
Každý uvidí tento obsah
-  **Licence CC0 1.0**
[Zobrazit podrobnosti licence](#)

Nadregionální a regionální ÚSES vymezený v ZÚR KHK

Soukromý člen

Attributes

[Learn about charts](#) 



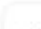


- Označení prvku ÚSES včetně případného názvu
- Typ prvku ÚSES (územního systému ekologické stability)
- Registrační číslo příslušné verze ZÚR v systému IKAS
- Datum nabytí účinnosti příslušné verze ZÚR
- Časový horizont prvku (12 = nerozlišeno, 1 = funkční, 2 = k založení)
- Vyznačení RBC (regionálního biocentra) vloženého do NRBK (nadregionálního biokoridoru)
- Označení jevu v územně analytických podkladech Královéhradeckého kraje
- Název vyššího územního samosprávného celku
- Kód vyššího územního samosprávného celku dle číselníku ČSÚ
- Název nebo popis zdroje informace
- Datum aktualizace údaje
- Poznámka
- Identifikátor pasportu surových dat, která jsou podkladem pro daný údaj
- Jedinečný identifikátor v katalogu otevřených dat Data KHK
- Shape_ _Area
- Shape_ _Length

 **Licence CC0 1.0**
[Zobrazit podrobnosti licence](#)

 **Relevantní plocha**



Chci...

-  **Vytvořit mapu**
Vytvořte mapu s těmito daty
-  **Vytvořit příběh**
Otevřít v ArcGIS StoryMaps
-  **Zobrazit zdroje API**
Vyzkoušejte API Explorer
-  **Zobrazit zdroj dat**
Výběrem otevřete na nové kartě
-  **Zobrazit všechna metadata**
Výběrem otevřete na nové kartě

Výstupy z katalogu

Možnosti stahování

Nadregionální a regionální ÚSES vymezený v ZÚR KHK

Záznamy: 512

CSV

Vytvořený soubor: 29. 3. 2023 9:11

Stáhnout

KML

Vytvořený soubor: 29. 3. 2023 9:11

Stáhnout

Shapefile

Vytvořený soubor: 29. 3. 2023 9:11

Stáhnout

GeoJSON

Vytvořený soubor: 29. 3. 2023 9:11

Stáhnout

Souborová geodatabáze

Vytvořený soubor: 29. 3. 2023 9:11

Stáhnout



Zobrazit zdroje API

Vyzkoušejte API Explorer

Geoslužba

Zobrazit

<https://services6.arcgis.com/ogJAiK6>



GeoJSON

Zobrazit

<https://services6.arcgis.com/ogJAiK6>



Otevřít v API Explorer

Přizpůsobte si dotaz podle svých potřeb

OTEVŘENÁ DATA

Vzdělávání Články Datová kvalita Datové sady Poskytovatelé Klíčová slova Další

Poskytovatelé (265)

- Český úřad zeměměřický a katastrální (137 055)
- Úřad průmyslového vlastnictví (2 178)
- Český statistický úřad (825)
- Ministerstvo financí (736)
- HLAVNÍ MĚSTO PRAHA (369)
- Ministerstvo vnitra (291)
- Ministerstvo spravedlnosti (194)
- Zobrazit další

Témata (200)

- Životní prostředí (137 197)
- Vláda a veřejný sektor (4 604)
- <http://eurovoc.europa.eu/6416> (2 178)
- Hospodářství a finance (1 603)
- Populace a společnost (938)
- úřední dokument (715)
- Zemědělství, rybolov, lesnictví a výživa (200)

Nalezeno 143 543 datových sad

Název vzestupně

[Počet vyřízených žádostí o dávku DP s mezinárodním prvkem dle jednotlivých států podle krajů, Vyřízené žádosti o důchod v České republice]

[Počet vyřízených žádostí o dávku DP s mezinárodním prvkem dle jednotlivých států podle krajů, Vyřízené žádosti o důchod v České republice]

CSV RDF-XML

[Vyřízené žádosti o důchod v České republice, Počet vyřízených žádostí o dávku DP s mezinárodním prvkem dle jednotlivých států v ČR]

[Vyřízené žádosti o důchod v České republice, Počet vyřízených žádostí o dávku DP s mezinárodním prvkem dle jednotlivých států v ČR]

CSV RDF-XML

3D model

3D model budov centra Ostravy. Stav k r. 2001.

RDF

Absolutní výšky budov

Klasifikovaný rastr vytvořený z digitálního modelu zástavby zobrazuje absolutní nadmořské výšky budov.

TIFF Plain text

Nadregionální a regionální ÚSES vymezený v ZÚR

Královéhradecký kraj

Vstava ze Základ územního rozvoje Královéhradeckého kraje (ZÚR) z datového modelu DMG ÚAP. Zpracovatelem datového modelu je Hydrossoft Velislavín s.r.o. Zdrojem dat je Odbor územního plánování a stavebního řádu Krajského úřadu Královéhradeckého kraje. Datová sada byla vytvořena v soufardnicovém systému S-ITSK. Dokumentace k datové sadě je ke stažení zde.

ZÚR Královéhradecký kraj

Téma

Životní prostředí

Regiony a města

Vláda a veřejný sektor

Související geografické území

Královéhradecký kraj

Dokumentace

Zobrazit dokumentaci

Periodičita aktualizace

nepravidelný

Distribuce datové sady

ArcGIS Hub Dataset

HTML

Podmínky užití distribuce	Soubor ke stažení
Neobsahuje Autorské dílo	Stáhnout
Neobsahuje Originální databáze	text/html Typ média
Není chráněna Zvláštní právo pořizovatele databáze	
Neobsahuje Osobní údaje	

ArcGIS GeoService

JSON

Podmínky užití distribuce	Soubor ke stažení
Neobsahuje Autorské dílo	Stáhnout
Neobsahuje Originální databáze	application/json Typ média
Není chráněna Zvláštní právo pořizovatele databáze	
Neobsahuje Osobní údaje	

CSV

CSV

Podmínky užití distribuce	Soubor ke stažení
Neobsahuje Autorské dílo	Stáhnout
Neobsahuje Originální databáze	text/csv Typ média
Není chráněna Zvláštní právo pořizovatele databáze	
Neobsahuje Osobní údaje	

GeoJSON

GeoJSON

Podmínky užití distribuce	Soubor ke stažení
Neobsahuje Autorské dílo	Stáhnout
Neobsahuje Originální databáze	application/vnd.geo+json Typ média
Není chráněna Zvláštní právo pořizovatele databáze	
Neobsahuje Osobní údaje	

Shapefile

ZIP

Podmínky užití distribuce	Soubor ke stažení
Neobsahuje Autorské dílo	Stáhnout
Neobsahuje Originální databáze	application/zip Typ média
Není chráněna Zvláštní právo pořizovatele databáze	
Neobsahuje Osobní údaje	

KML

KML

Podmínky užití distribuce	Soubor ke stažení
Neobsahuje Autorské dílo	Stáhnout
Neobsahuje Originální databáze	application/vnd.google-earth.kml+xml Typ média
Není chráněna Zvláštní právo pořizovatele databáze	
Neobsahuje Osobní údaje	

<https://data.gov.cz/datové-sady>



DATA
KHK

NÁVŠTĚVNOST DATOVÉHO PORTÁLU DATA KHK

1. 11. 2021 - 30. 4. 2023

Zobrazení stránek celkem

70 322

Návštěv celkem

17 050

Uživatelů celkem

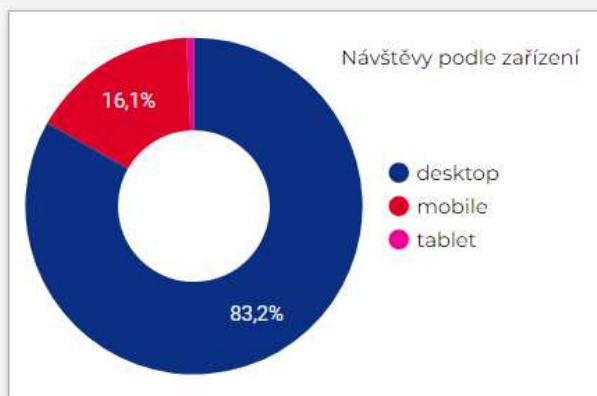
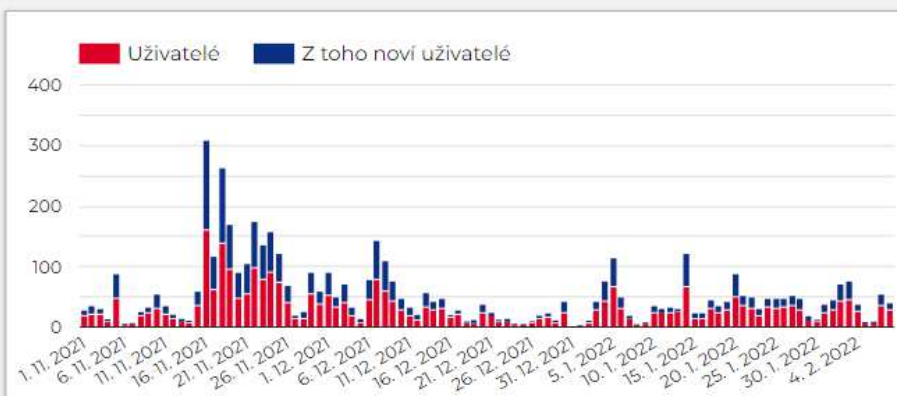
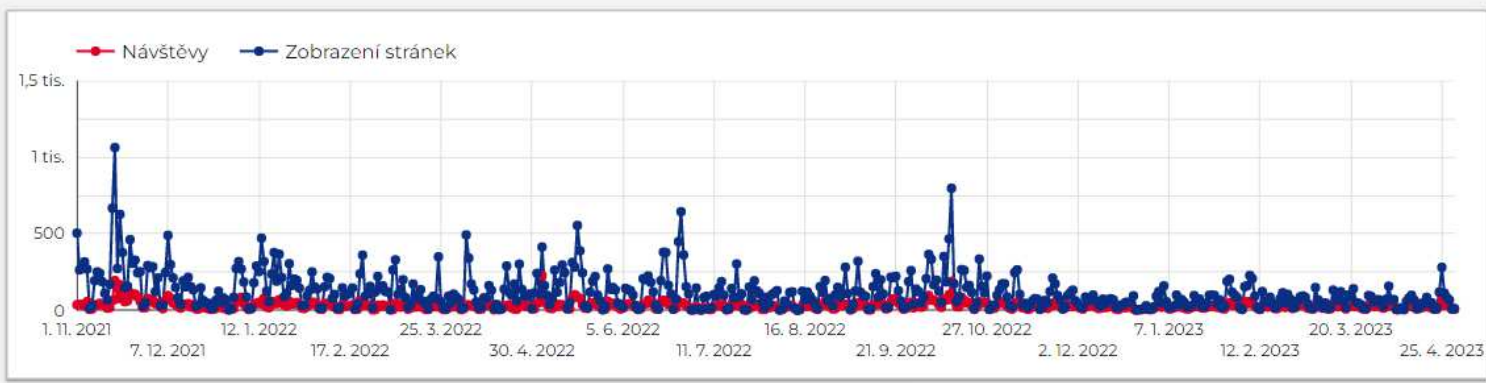
8 312

Počet stránek na 1 relaci

4,1

Prům. doba trvání relace

00:04:56



Nejnávštěvovanější stránky portálu

Zobrazení stránek ▾

1.	Data KHK	17 321
2.	Vyhledávat "*" Data KHK	4 765
3.	Statistická data v grafech Data KHK	2 336
4.	Upravit Data KHK	1 892
5.	Kraj, dotace Data KHK	1 672
6.	Zdravotnictví, zdraví Data KHK	1 562
7.	Hackathony Data KHK	1 430
8.	O webu Data KHK Data KHK	1 422

Návštěvnost dle obce uživatele

Uživatelé ▾

Zobrazení stránek

1.	Prague	1 902	8 378
2.	Hradec Kralove	1 247	17 547
3.	(not set)	822	3 501
4.	Brno	391	1 994
5.	Olomouc	307	8 103
6.	Pardubice	242	1 575
7.	Dvur Kralove nad Labem	201	5 268
Celkový součet		8 058	64 624

SPOLUPRÁCE S PARTNERY

Spolupráce na
správě a rozvoji
portálu + společná
propagace



Spolupráce na
tvorbě datových
karet a tisku
propagačních
materiálů



Přednášková
činnost pro obor
„Datová věda“

Zapojení studentů
– seminární,
bakalářské a
diplomové práce



Spolupráce
na datové
základně,
aplikacích a
otevřených
datech



- Automatizace toku dat
- Nové sady otevřených dat
- Vizualizace dalších ukazatelů
- Nové aplikace a update starších aplikací
- Konference, Hackathon 2023, sdílení dobré praxe...



Děkujeme za pozornost!

datakhk@kr-kralovehradecky.cz

www.datakhk.cz
www.datakhk.eu

