

# Zlatý erb – hodnocení vybraných kritérií

Radka Domanská, Národní koordinátorka otevřených dat



# Využití elektronických služeb

- > Ize elektronicky na obci nahlásit závady? (0-0,5b)
- > Ize z webu získávat elektronicky pravidelné informace? (0-0,5b)
- > Ize se alespoň k některým přepážkám úřadu přihlásit na konkrétní den a hodinu? (0-1b)
- > > > většina obcí splňuje základní úlohu zveřejňování informací a umožnění občanům interagovat s ní jinak než fyzicky – emailem, telefonem

# Využití e-identity občana

- > Ize se k elektronickým službám obce přihlásit některým z obecných způsobů ztotožnění přes NIA (eGovernment klíč, Bankovní identita, Datové schránky, mojID, ...)? (0-1b)
- > není uživatel nucen provádět úkony registrace nad možnost ztotožnění přes NIA? (0-1b)
- > není umožněno využívání proprietárních uživatelských jmen a hesel mimo NIA nebo max. pro tzv. třetizemce? (0-1b)

# E-identita občana



## město Tábor - Portál občana

Přihlášení do systému

 Identita občana	 datové schránky
---	---



nebo

Uživatel:

Heslo:



[Zapomenuté heslo](#) | [Nová registrace](#)

**Přihlásit**



Identita občana



Mobilní klíč eGovernmentu



eObčanka



NIA ID (dříve „Jméno, Heslo, SMS“)



IIG – International ID Gateway



I.CA identita s kartou Starcos



MojeID



BANKOVNÍ IDENTITA

# Využití otevřených dat

- > Úřední deska je zveřejněná jako datová sada v Národním katalogu otevřených dat a prošla hodnocením kvality (0-1,5b)
- > Na portále je k dispozici lokální katalog umožňující procházení datových sad a je harvestován do NKOD (0-1b)
- > Na portále jsou k dispozici informace o využívání publikovaných datových sad – a to jak v externích (i komerčních) aplikacích, tak interně pro potřeby daného úřadu (0-1b)
- > Využití 3 datových sad ze vzorového publikačního plánu (0-1,5b)

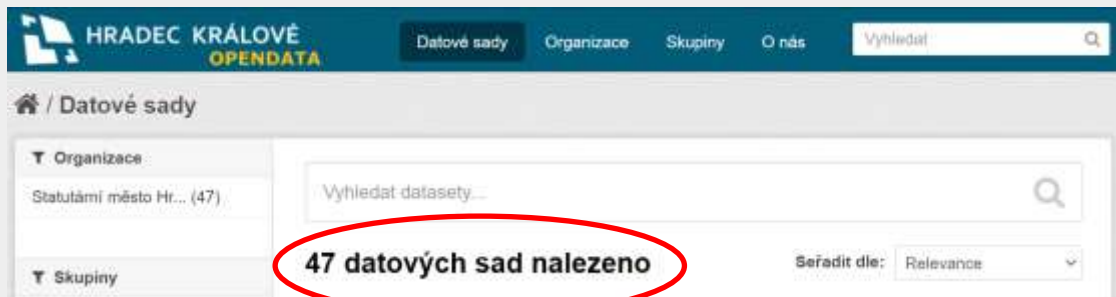
# Otevřená vs. zveřejněná data

## Otevřená data

Data města poskytovaná bez licenčních omezení

<http://opendata.mmhk.cz/>

WEB OBCE



HRADEC KRÁLOVÉ  
OPENDATA

Datové sady Organizace Skupiny O nás Vyhledat

/ Datové sady

Organizace

Statutární město Hr... (47)

Vyhledat datasety...

**47 datových sad nalezeno**

Seřadit dle: Relevance

**pokud není datová sada  
v NKOD, tak se nejedná  
o otevřená data**



Statutární město  
Hradec Králové

4 datové sady

**Národní katalog  
otevřených dat**

# Správně publikovaná úřední deska

- > registrace v [NKOD](#)
- > specifikace [OFN pro úřední desku](#)

Úřední deska města Železný Brod   

Město Železný Brod

Tato datová sada obsahuje data z Úřední desky města Železný Brod dle Otevřené formální normy Úřední desky (<https://ofn.gov.cz/ufedni-desky/2021-07-20/>).

[úřední deska](#)

**Téma**  
Vláda a veřejný sektor 

**Související geografické území**  
Česká republika 

**Periodicita aktualizace**  
den 



Úřední deska   

**Statutární město Chomutov**

Tato datová sada obsahuje data z Úředních desek dle Otevřené formální normy Úřední desky (<https://ofn.gov.cz/ufedni-desky/2021-07-20/>).

[úřední deska](#)

**Téma**  
Vláda a veřejný sektor 

**Související geografické území**  
Česko   
Česká republika 

**Dokumentace**  
Zobrazit dokumentaci 

**Periodicita aktualizace**  
den 

**Kontaktní bod**  
Martin Kunc

**Specifikace**  
OFN: Úřední desky   
OFN: Úřední desky (2021-07-20) 



- > bez chyb v [testovací aplikaci](#)

§ Městská část Praha 12 : Úřední deska Praha 12 

Nepodařilo se načíst data : TypeError: Failed to fetch



§ Město Český Těšín : Úřední deska Český Těšín 

Územní rozhodnutí veřejnou vyhláškou č.j. MUCT/9149/2023 rozhodnutí o umístění stavby REKO MS Č. Těšín - sídl. Hrabinská 1. etapa, 2. část   
2023-05-12 - 2023-05-29

Veřejná vyhláška č.j. MUCT/32296/2023 o možnosti převzít písemnost: Pavel Židek, nar. 1982, Český Těšín   
2023-05-11 - 2023-05-28

Nařízení Státní veterinární správy č.j. SVS/2023/061149-T: mimořádná veterinární opatření - mor včelího plodu v Moravskoslezském kraji   
2023-05-11 - 2023-05-28



# Vzorový publikační plán

> pro kraje, obce s rozšířenou působností i ostatní obce

- Pořádané akce
- Sportoviště
- Turistické cíle
- Seznam knihoven
- Místní poplatky
- Seznam sociálních služeb



vydané datové standardy popisující formu sdílení dat, tzv. **otevřené formální normy**, které zajišťují interoperabilitu



# Lokální katalog otevřených dat

- > umožňuje systematickou publikaci otevřených dat (snížení administrativní zátěže při registraci nových dat. sad, změně, ...)
- > [registrace LKOD](#)

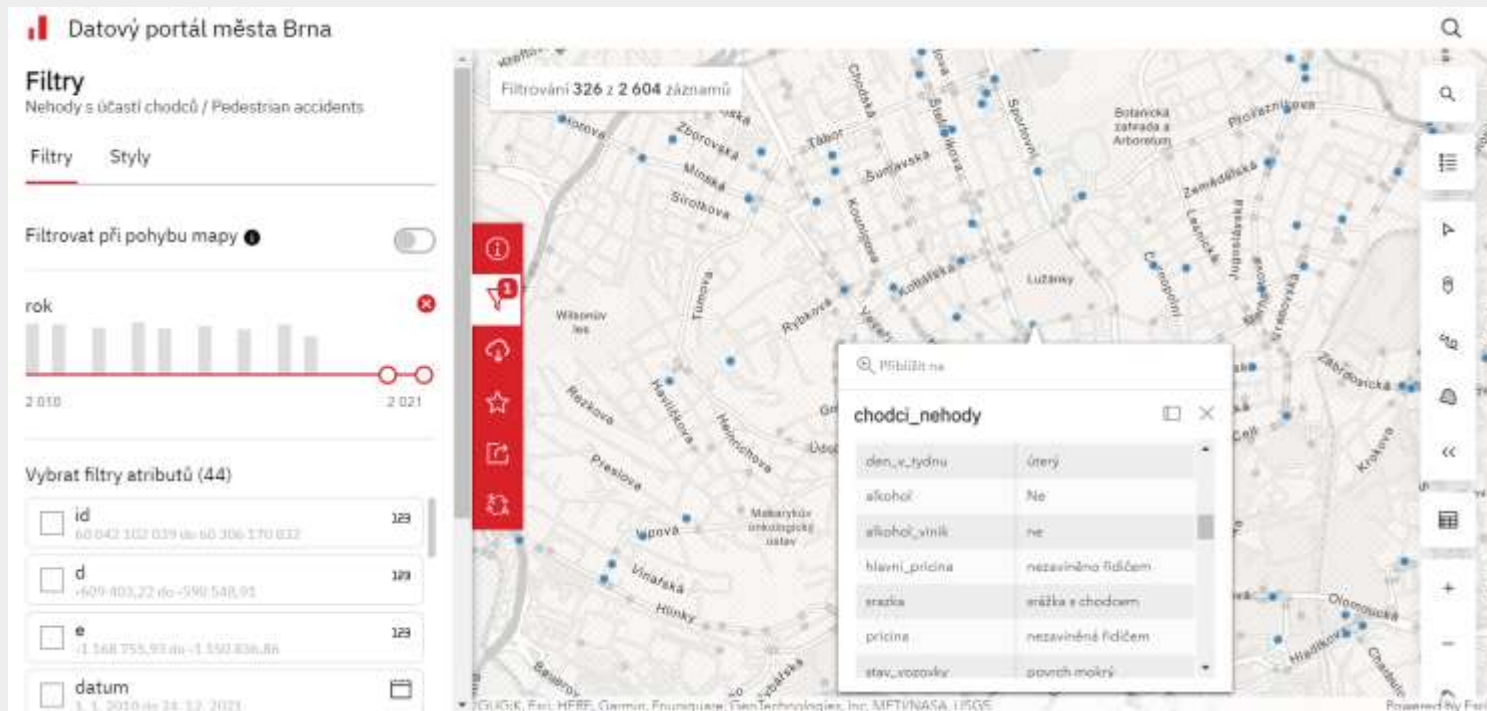
The screenshot shows a search interface for 'nehody' (accidents). On the left, there are filters for 'Poskytovatelé (1)' (Statutární město Brno (2)), 'Témata (2)' (Doprava (2)), and 'Klíčová slova (10)' (OD (2), nehody (1), NEHODY CHODCŮ (1)). The main content area shows 'Nalezeny 2 datové sady na d' (Found 2 data sets on d) for 'Statutární město Brno' and 'Doprava'. The first result is 'Cyklistické nehody' (Cyclist accidents) with an English description: 'English description below. Cyklistické nehody účastníka z řad cyklistů a bližší specifiká nehod jsou aktualizována 1x ročně a souhrdný syst'. Below the description are format buttons: ZIP, CSV, XML, JSON, GeoJSON. The second result is 'Nehody s účastí chodců' (Accidents with pedestrian participation).

The screenshot shows a grid of four data sets in the LKOD catalog. Each card includes the provider name, the catalog title, and the contact person. 1. 'Statutární město Opava' with contact 'Svatopluk Šimánek'. 2. 'Ministerstvo práce a sociálních věcí' with contact 'Ing. František Povinský'. 3. 'Statutární město Ostrava' with contact 'Statutární město Ostrava'. 4. 'Statutární město Brno' with contact 'Zvara Jan'. Each card also has a home icon, a refresh icon, and a delete icon.

<https://data.gov.cz/lokální-katalogy>

# Lokální katalog otevřených dat

- > příklad z data.brno.cz



# Aplikace vytvořené nad otevřenými daty

Datový portál města Brna

B | R | N | O |

## NEHODY S ÚČASTÍ CHODCŮ od roku 2010

30

% nehod zaviněno chodci

5

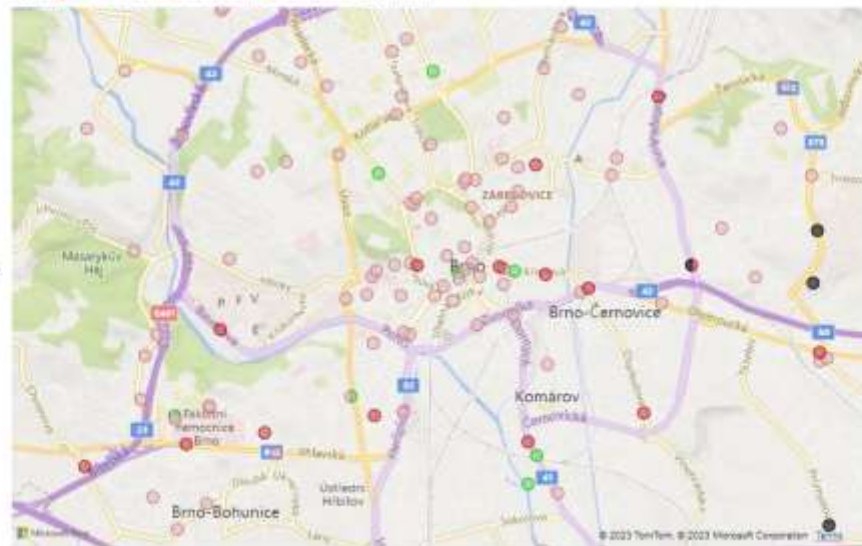
nehod zaviněno pod vlivem alkoholu

Městské části Městské části umístění Časové vymezení Zranění Následky

rok

- 2010
- 2011
- 2012
- 2013
- 2014
- 2015
- 2016
- 2017
- 2018
- 2019
- 2020

následky ● bez zranění ● lehké zranění ● těžké zranění ● usmrcení



168

počet nehod

50

zaviněno chodcem

### Počet zraněných chodců

8

usmrcení\*

29

těžké zranění

129

lehké zranění

9

bez zranění

\* smrt nastala do 24 hod po nehodě

Autor: Odbor dopravy MMB  
2022 Brno  
Zdroj dat:  
[Statistika nehodovým PČÚ](#)

# Doporučení (nejen) pro obce v oblasti eGovernmentu

## > národní architektura eGovernmentu

**[archi.gov.cz](http://archi.gov.cz)**

- NIA, JIP/KAAS, KIVS/CMS, cloudové služby,...

## > otevřená data

- datové sady, dashboardy

**[data.gov.cz](http://data.gov.cz)**

- návody a postupy, špatná praxe

**[opendata.gov.cz](http://opendata.gov.cz)**

- datové standardy (OFN)

**[ofn.gov.cz](http://ofn.gov.cz)**

# Radka Domanská

[radka.domanska@dia.gov.cz](mailto:radka.domanska@dia.gov.cz)

[otevrenadata@dia.gov.cz](mailto:otevrenadata@dia.gov.cz)

