

# Jak jsme postavili Portál dopravy

Jan Paroubek, CENDIS

Ladislav Müller, Principal engineering

Michaela Onuferová, Microsoft

# Co uvidíte v prezentaci



**JAK SE STAVĚL PORTÁL  
DOPRAVY**



**JEHO ARCHITEKTURA**



**ZKUŠENOSTI Z  
IMPLEMENTACE**



**NAVRŽENÁ OPATŘENÍ  
PRO ZLEPŠENÍ  
CENTRÁLNÍCH SLUŽEB  
EGOVERNMENTU**

# Technické požadavky

- Zadání
  - Využití sdílených služeb eGovernmentu
    - NIA
    - ISDS
    - ISZR
    - ISSS
  - Uživatelské rozhraní podle design systému eGov
- Evoluce systému – základní prvky architektury
  - Kubernetes, Mikroslužby, React, Azure hosting

# Přínosy využití cloudu

Škálovatelnost

Neřešili jsme  
problémy s  
infrastrukturou

Odolnost proti  
přetížení a  
výpadkům

Rychlost  
implementace

Standardizace

Přenositelnost

# Výkon agendy

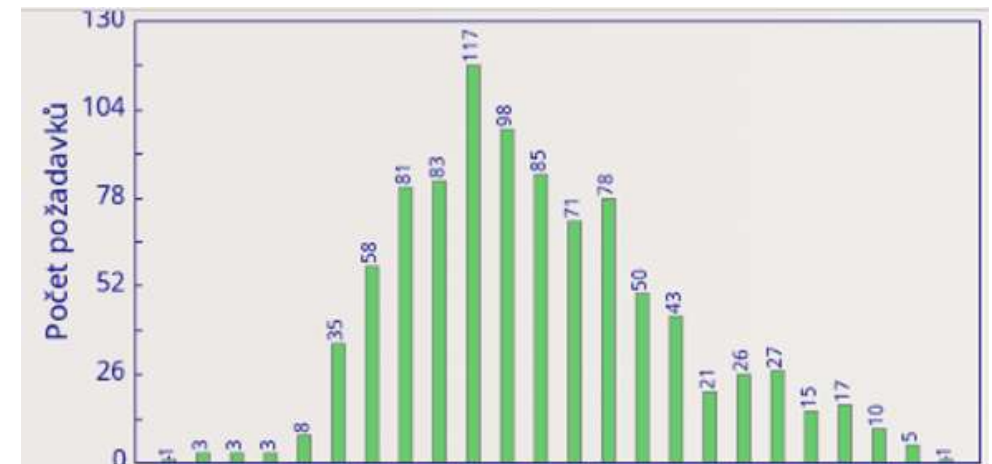
- Základ – agendový IS
  - Samotnou agendu (služby / úkony) řeší primárně agendový IS
  - Nutné úpravy na úrovni IS
    - Změny architektury
    - Technologické upgrady
    - Změna logiky procesů
    - Integrovaní rozhraní



# Jaké jsme získali zkušenosti, kde se můžeme ponaučit do budoucna?



- **Podpora (PROD)**
  - Podpora jednotlivých agendových IS
    - V digitalizovaných agendách žijeme 7/24
      - Náš helpdesk pracuje 7/24
      - Za prvních 5 měsíců provozu odbavil 939 požadavků
  - Změny v podpoře IS, která byla primárně určena pro ORP (5/8)



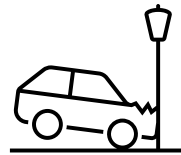
# Jaké jsme získali zkušenosti, kde se můžeme ponaučit do budoucna?



- **Nové požadavky na úroveň L1**

- Nutné rozhodnutí, kam problém zařadit

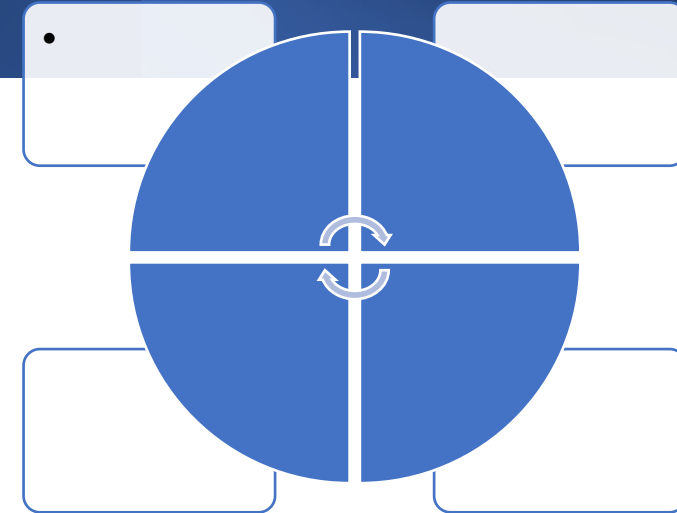
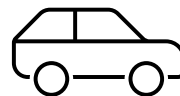
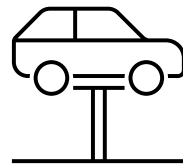
- Portál
- Agendový IS
- Sdílená služba



- Přenesení na kompetentní L2, L3

- Zpětná vazba

- Odstranění problému
- Systémová chyba / nutno dále řešit na DEV úrovních IS / PD



- Plánované odstávky / vady
  - Koordinace odstávek
  - Informovanost
- Centrální helpdesk?
  - Sdílení informací

# Jaké jsme získali zkušenosti, kde se můžeme ponaučit do budoucna?

- DEV / TEST
  - TEST prostředí ISZR
    - Možný blocker pro vývoj
  - Testovací identity
    - Centrální evidence testovacích identit a vlastností / omezení
      - Fyzická osoba, OSVČ, DS, body, prošlý ŘP, ISRT, adresy,....
    - Odpovědnost za funkci
- Integrace na EGSB
  - Časově a procesně velmi náročné
  - Velké množství integrací v rámci Portálu dopravy
  - Doporučení: Kontaktní matice dotčených subjektů



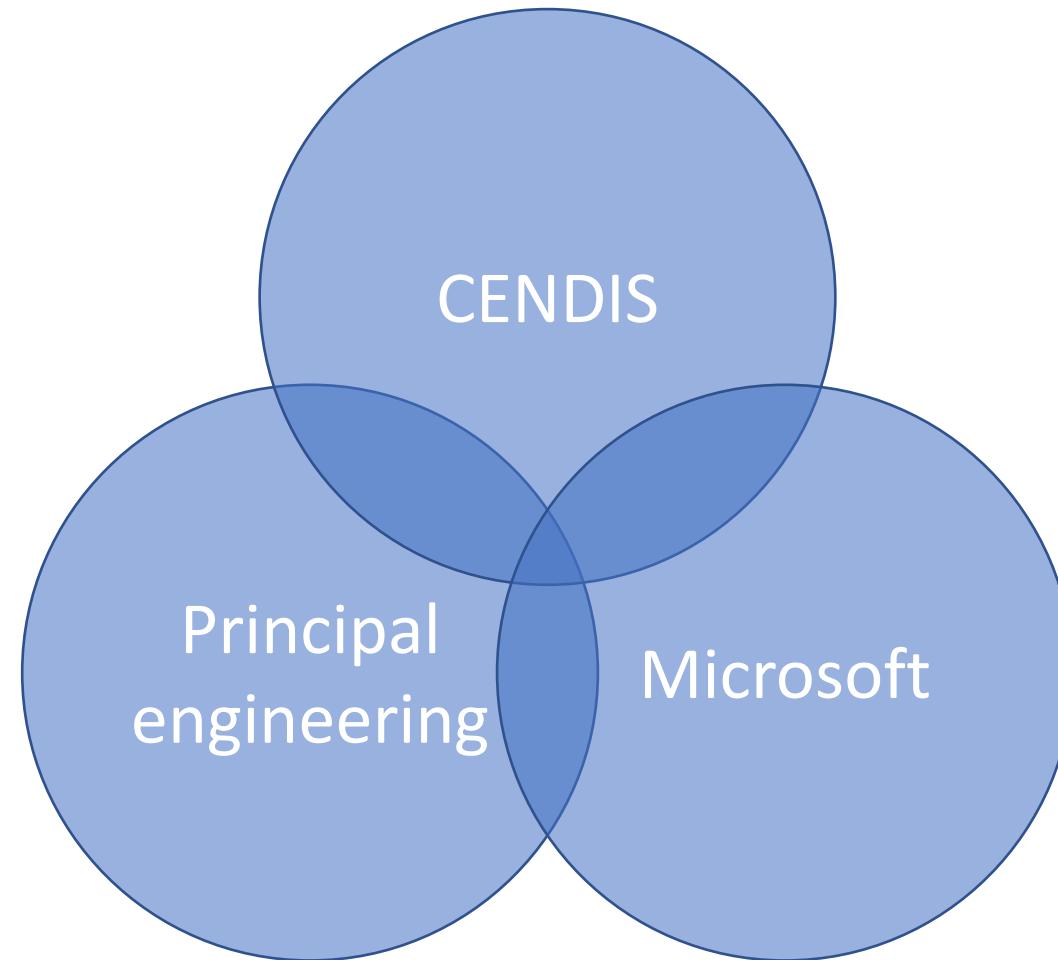


# Sdílené služby

- SLA
  - Garance dostupnosti a plnění SLA
    - (i když je služba poskytnuta stát státu „bezúplatně“)
  - Monitoring
    - Dostupný pro všechny konzumenty sdílených služeb
- Měsíční zprávy
  - Reporting
  - Dodavatel musí umět zákazníkovi sdělit, zda plnil bussinesové požadavky



# Jak jsme projekt nastartovali?



# Microsoft Cloud pomáhá digitalizaci



Národní úřad  
pro kybernetickou  
a informační  
bezpečnost



Národní agentura pro  
korporační a informační  
technologie, s.p.



STÁTNÍ  
POZEMKOVÝ  
ÚŘAD



Státní zemědělský intervenční fond



Podpůrný a garanční rolnický  
a lesnický fond, a.s.



VFN PRAHA



Thomayerova  
nemocnice



NEMOCNICE  
JIHLAVA



Státní ústav pro kontrolu léčiv



Ministerstvo zahraničních věcí  
České republiky

MINISTERSTVO OBRANY  
ČESKÉ REPUBLIKY



ÚKZÚZ



NEMOCNICE  
PARDUBICKÉHO KRAJE



Olomoucký kraj



Jihočeský kraj



Jihomoravský kraj



Moravskoslezský  
kraj



ÚSTAV ZEMĚDĚLSKÉ EKONOMIKY  
A INFORMACÍ



Ministerstvo financí  
České republiky



STÁTNÍ ÚŘAD  
INSPEKCE PRÁCE



Ministerstvo dopravy



STÁTNÍ TISKÁRNA CENIN,  
státní podnik



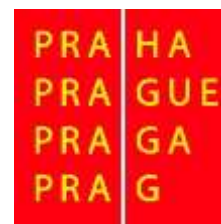
MINISTERSTVO VNITRA  
ČESKÉ REPUBLIKY



CELNÍ SPRÁVA  
ČESKÉ REPUBLIKY



MĚSTSKÁ ČÁST  
PRAHA 3



PRAHA  
PRAHA  
PRAHA  
PRAHA



Dopravní podnik  
hlavního města Prahy



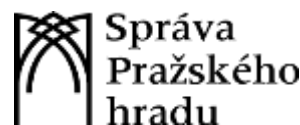
Městská část Praha 8



STÁTNÍ TISKÁRNA CENIN,  
státní podnik



ČESKÁ SPRÁVA  
SOCIÁLNÍHO ZABEZPEČENÍ



Správa  
Pražského  
hradu



ÚŘAD PRO  
ZASTUPOVÁNÍ STÁTU  
VE VĚCÍCH MAJETKOVÝCH



SPRÁVA  
ŽELEZNIC



ŘEDITELSTVÍ SILNIC A DÁLNIC ČR



OI CT OPERÁTOR  
ICT



STÁTNÍ  
ENERGETICKÁ  
INSPEKCE



Česká pošta