

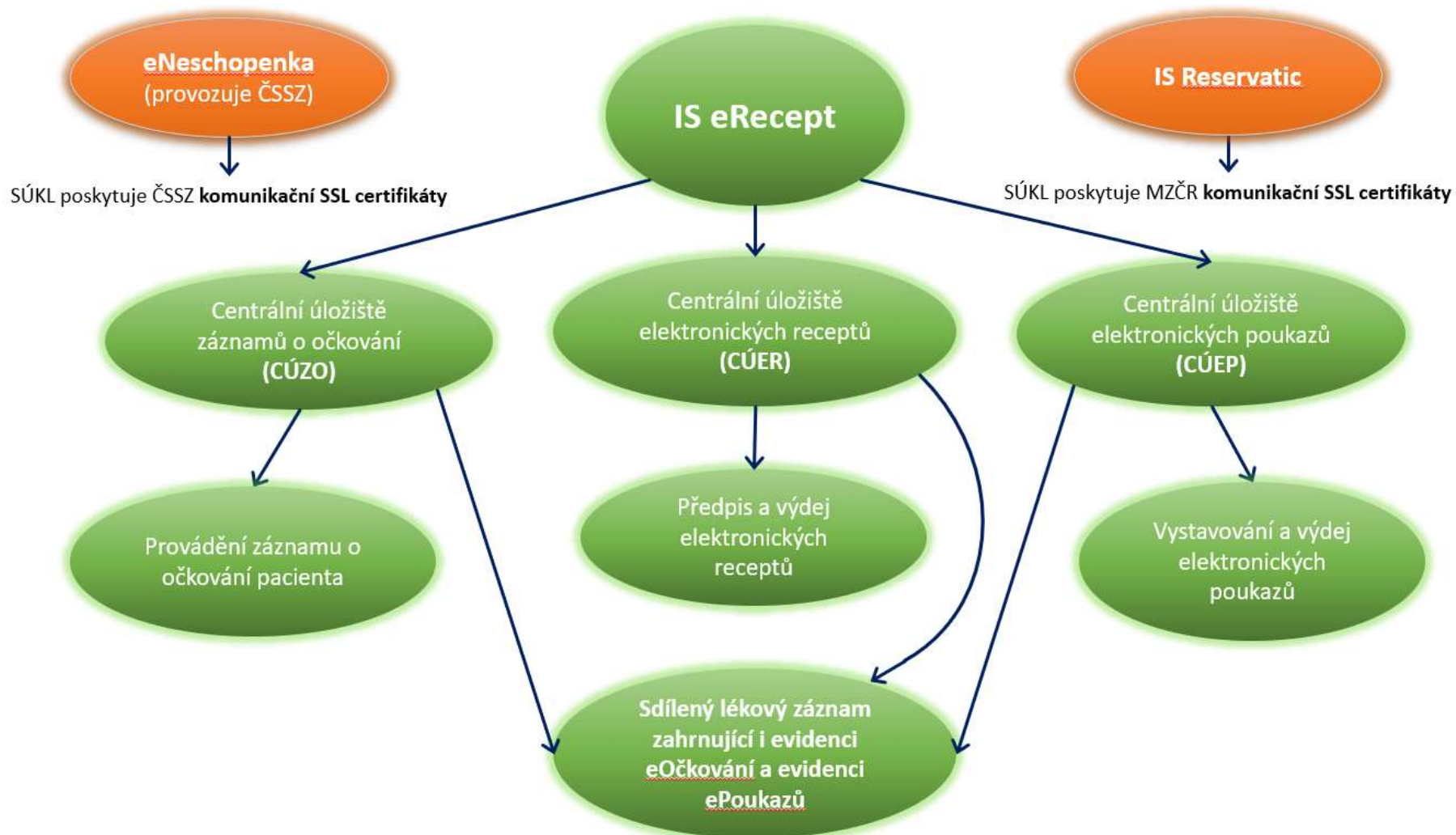


eRecept – novinky a vazba na nástroje eGovernmentu

Ing. Renata Golasíková, MHA

Ing. Petr Koucký

Systém eRecept a jeho části



Využití nástrojů eGovernmentu v systému eRecept



- ☞ Plné napojení na základní registry ČR i aktuálně dostupné nástroje eGovernmentu
- ☞ Ztotožňování pacientů v ROB, v kmeni pacientů eReceptu je 98 % ztotožněných osob
- ☞ Napojení na AISEO (vazba nezletilé dítě – rodič, opatrovník)
- ☞ Využívání eGSB/ISSS
- ☞ Vydávání výpisů na KMVS (Czech POINT)
- ☞ Komunikace přes CMS
- ☞ Využívání Identity občana
- ☞ Využívání JIP/KAAS
- ☞ Napojení na Portál občana



Identita
občana



Rozšíření uživatelů systému eRecept

Předepisující uživatelé

- Lékař
- Jiný nelékařský zdravotnický pracovník, Home Care



Vydávající uživatelé

- Farmaceut v lékárně
- Farmaceutický asistent, pracovník výdejny, pracovník optiky



Pracovník Krajského úřadu

Pracovník Krajské hygienické služby



Možnosti přístupů pro role uživatelů



- 👁️ **Lékaři** – přístupové údaje, Identita občana
- 👁️ **Jiný nelékařský zdravotnický pracovník, Home Care** – Identita občana, registrace na SÚKL
- 👁️ **Farmaceut v lékárně** – přístupové údaje, Identita občana
- 👁️ **Farmaceutický asistent, pracovník výdejny, pracovník optiky** – Identita občana, registrace na SÚKL
- 👁️ **Pracovník Krajského úřadu, pracovník Krajské hygienické služby** – JIP/KAAS
- 👁️ **Pacient** – Identita občana



Využití Identity občana v systému eRecept

- 👁️ Využití Identity občana pro „těžkého klienta“ – **nasazeno na produkční prostředí, funkční**
- 👁️ Využití Identity občana ve webové aplikaci pacienta – **nasazeno na produkční prostředí, funkční**
- 👁️ Využití Identity občana ve webové aplikaci profesionála – **nasazeno na produkční prostředí, funkční**
- 👁️ Využití Identity občana v mobilní aplikaci pacienta a profesionála – **testujeme**

Identita občana ve třech rolích



Identita
občana

Výzvy ☹️

- 👁️ Identita občana byla primárně tvořena pro webové aplikace.
- 👁️ Potřeba jednotného přihlašování i do mobilní aplikace
- 👁️ Ve zdravotnictví se používají proprietární aplikace – „těžký klient“.

Řešení 😊

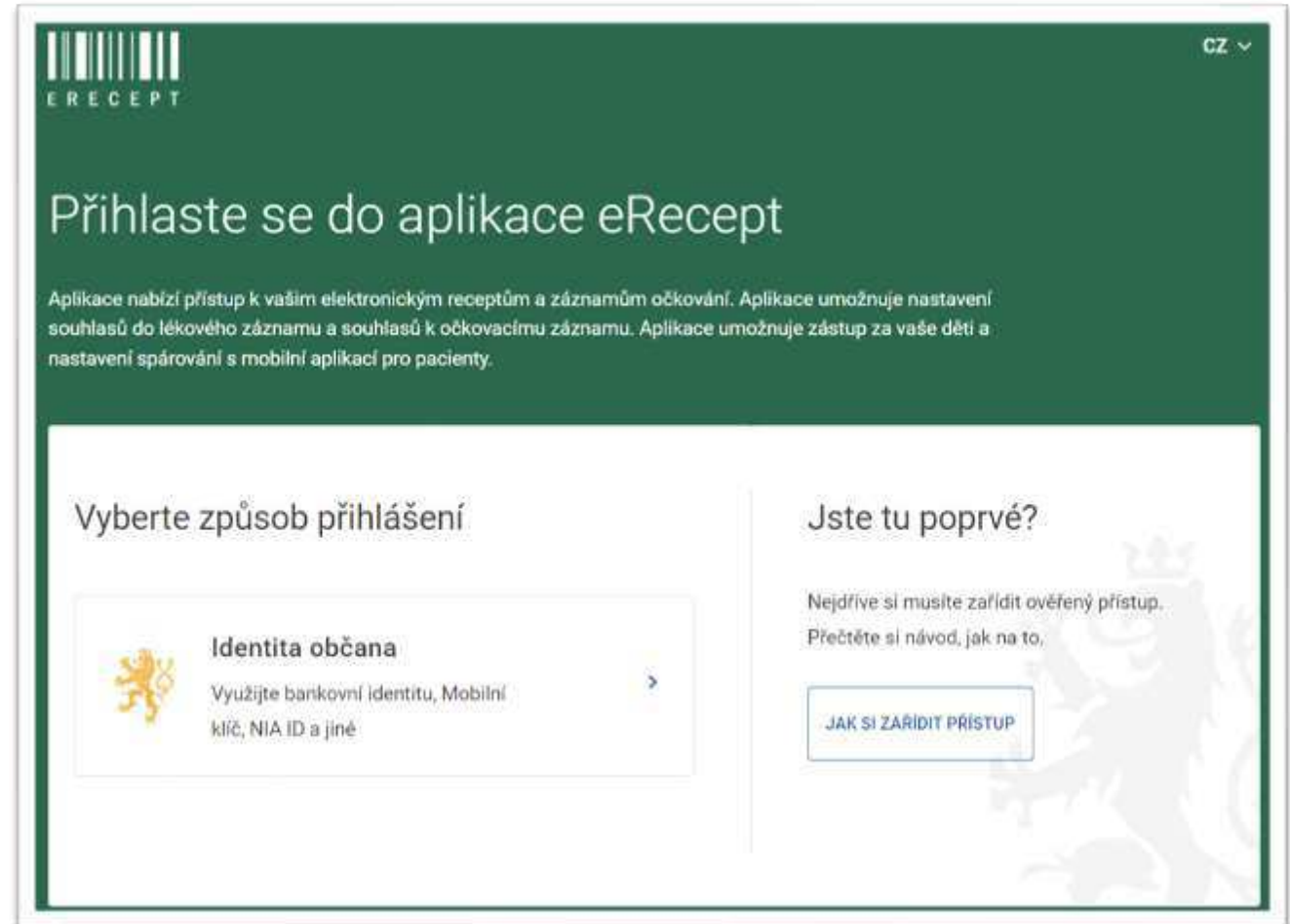
- 👁️ Pro webovou aplikaci použít připravené.
- 👁️ Pro mobilní aplikaci využít připravovanou možnost nevizuálního přihlášení.
- 👁️ Pro těžkého klienta vyvinout vlastní řešení.

Identita občana – pacientská webová aplikace



Identita
občana

- ☞ Není potřeba ověřovat odbornost.
- ☞ Použito standardní řešení.
- ☞ Identita občana je jedinou možností přihlášení.

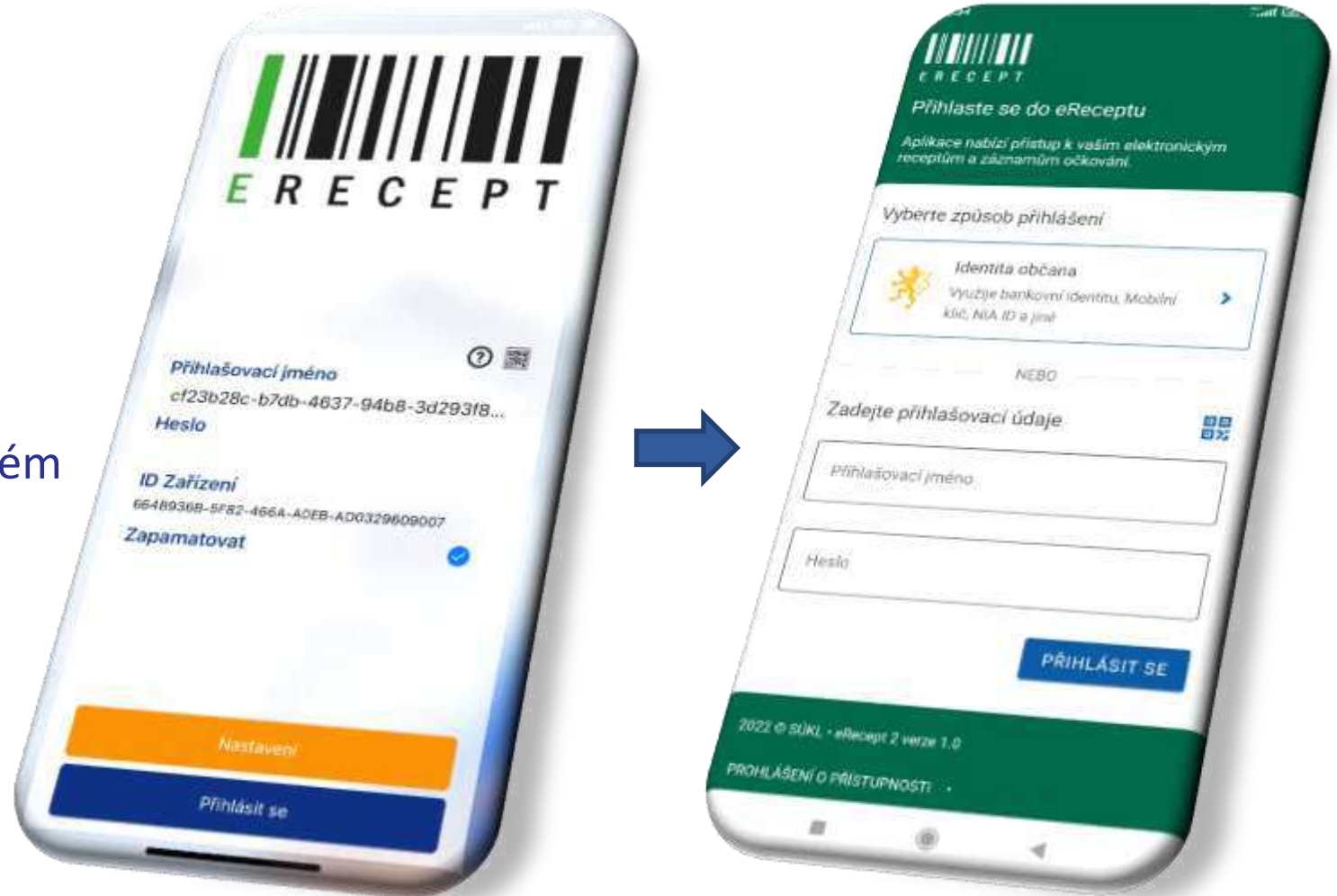


The screenshot shows the login interface of the eRecept application. At the top left, there is a barcode and the text 'ERECEPT'. In the top right corner, there is a language selector 'CZ' with a dropdown arrow. The main heading is 'Přihlaste se do aplikace eRecept'. Below the heading, there is a paragraph of text: 'Aplikace nabízí přístup k vašim elektronickým receptům a záznamům očkování. Aplikace umožňuje nastavení souhlasů do lékového záznamu a souhlasů k očkovacímu záznamu. Aplikace umožňuje zástup za vaše děti a nastavení spárování s mobilní aplikací pro pacienty.' Below this text, there are two main sections: 'Vyberte způsob přihlášení' and 'Jste tu poprvé?'. Under 'Vyberte způsob přihlášení', there is a button labeled 'Identita občana' with a small lion icon and the text 'Využijte bankovní identitu, Mobilní klíč, NIA ID a jiné'. Under 'Jste tu poprvé?', there is a text prompt: 'Nejdříve si musíte zařídit ověřený přístup. Přečtěte si návod, jak na to.' and a button labeled 'JAK SI ZAŘÍDIT PŘÍSTUP'.



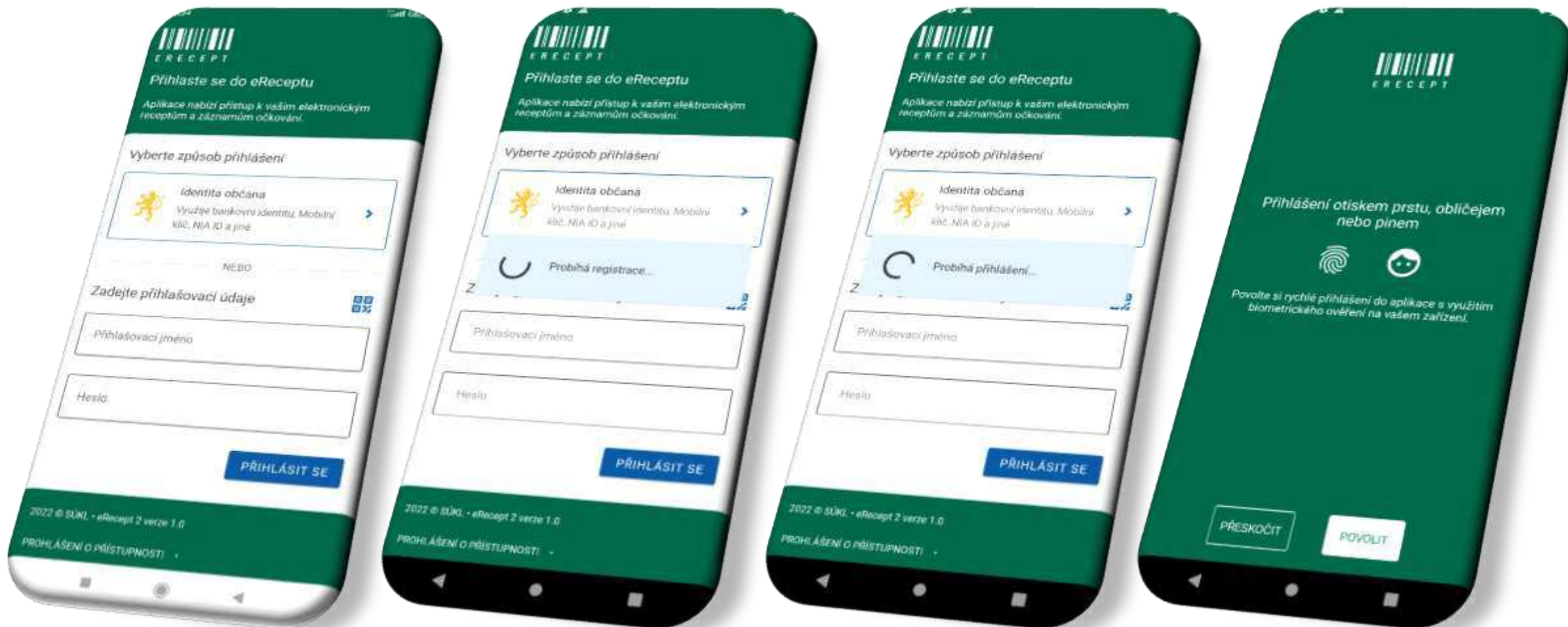
Identita občana – pacientská mobilní aplikace

- Do nedávna nebylo řešitelné standardním způsobem.
- Nově je možné použít nevizuální přihlášení s Identitou občana.
- Není nutnost přihlašování při každém spuštění aplikace.
- Je zachována plná kompatibilita s eGovernmentem.





Identita občana – nevizuální přihlášení

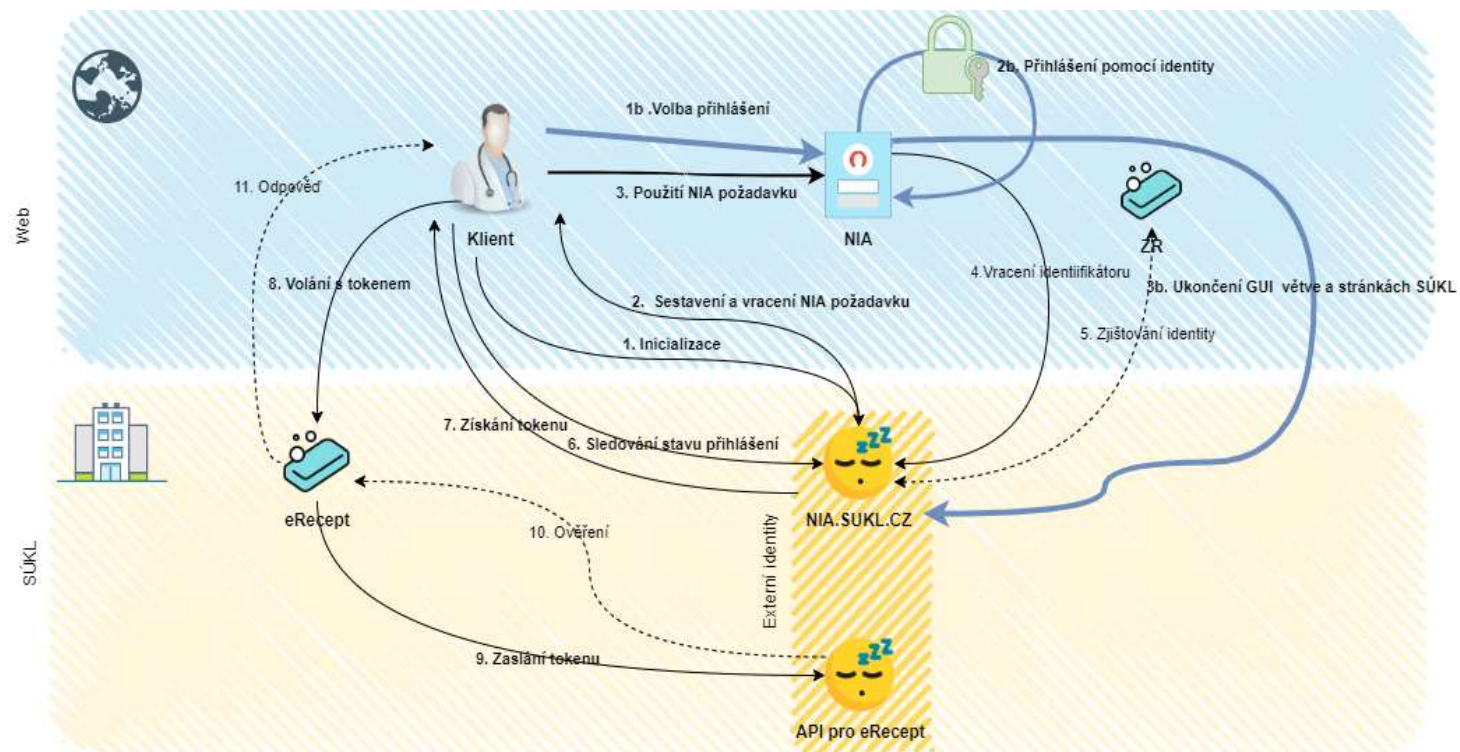


Identita občana – „těžký klient“



Identita občana

- 👁️ Vlastní řešení
- 👁️ Je zachováno přihlášení pomocí Identity občana.
- 👁️ Plní potřeby použití v profesionálním prostředí.
- 👁️ Řeší i ověření role a odbornosti.



Identita občana – shrnutí



Identita občana

- 👁️ Věříme, že se jedná o správnou cestu.
- 👁️ Systém eRecept jí podporoval od počátku, ale jen pro pacienty.
- 👁️ Pomohla bankovní identita.
- 👁️ Velkým krokem je podpora nevizuálního přihlašování.
 - Spolupráce s Ministerstvem vnitra a Správou základních registrů
- 👁️ Za určitých podmínek lze použít i v profesionálním prostředí.
- 👁️ Má další pozitivní vedlejší efekty.
 - Není potřeba používat elektronický podpis.





Děkujeme za pozornost

STÁTNÍ ÚSTAV PRO KONTROLU LÉČIV

Šrobárova 48, 100 41 Praha 10

tel.: +420 272 185 111

fax: +420 271 732 377

e-mail: posta@sukl.cz