



SPCSS

Státní pokladna
Centrum sdílených služeb

**Poskytovatel služeb datových center
a služeb kybernetické bezpečnosti
pro státní správu**

Jak jsme začali sbírat desetitisíce záznamů o cenách paliv během pár dní, a jak to může pomoci i Vám



Pavína Zřídka Veselá

Project Manager Senior SPCSS

Petr Bureš

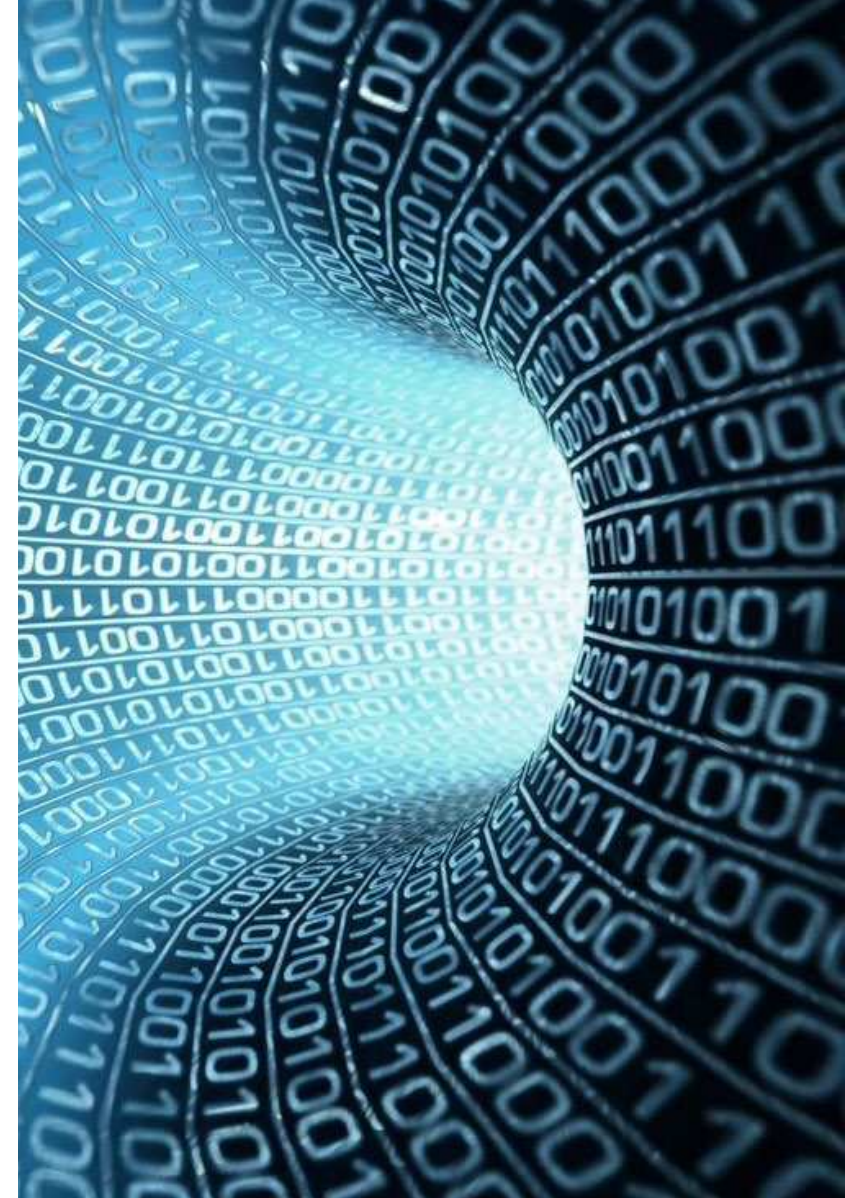
Senior Sales Representative NETWORK

Jak se vše zrodilo

- Požadavek pro denní i zpětný sběr dat
- Automatizovaný sběr dat a vývoj prvního vzhledu aplikace byl připravený přes víkend (**48 hodin!**) od zadání a **funkční**
- Okamžitý sběr dat
- Rychlá a efektivní práce s daty (přizpůsobení dle potřeby)
- Jednoduchá obsluha i pro běžného uživatele



NETWORG



Technologie

Správnou funkčnost, efektivitu a jednoduchost používání, zajišťuje

MICROSOFT POWER PLATFORM + AZURE



Power BI
Grafické znázornění
a zpracování dat



Power Apps
Prostor pro sběr dat
a vývoj aplikací



Power Automate
Grafické znázornění a
zpracování dat



Microsoft Azure
Ověřené přihlašování
a zázemí pro data



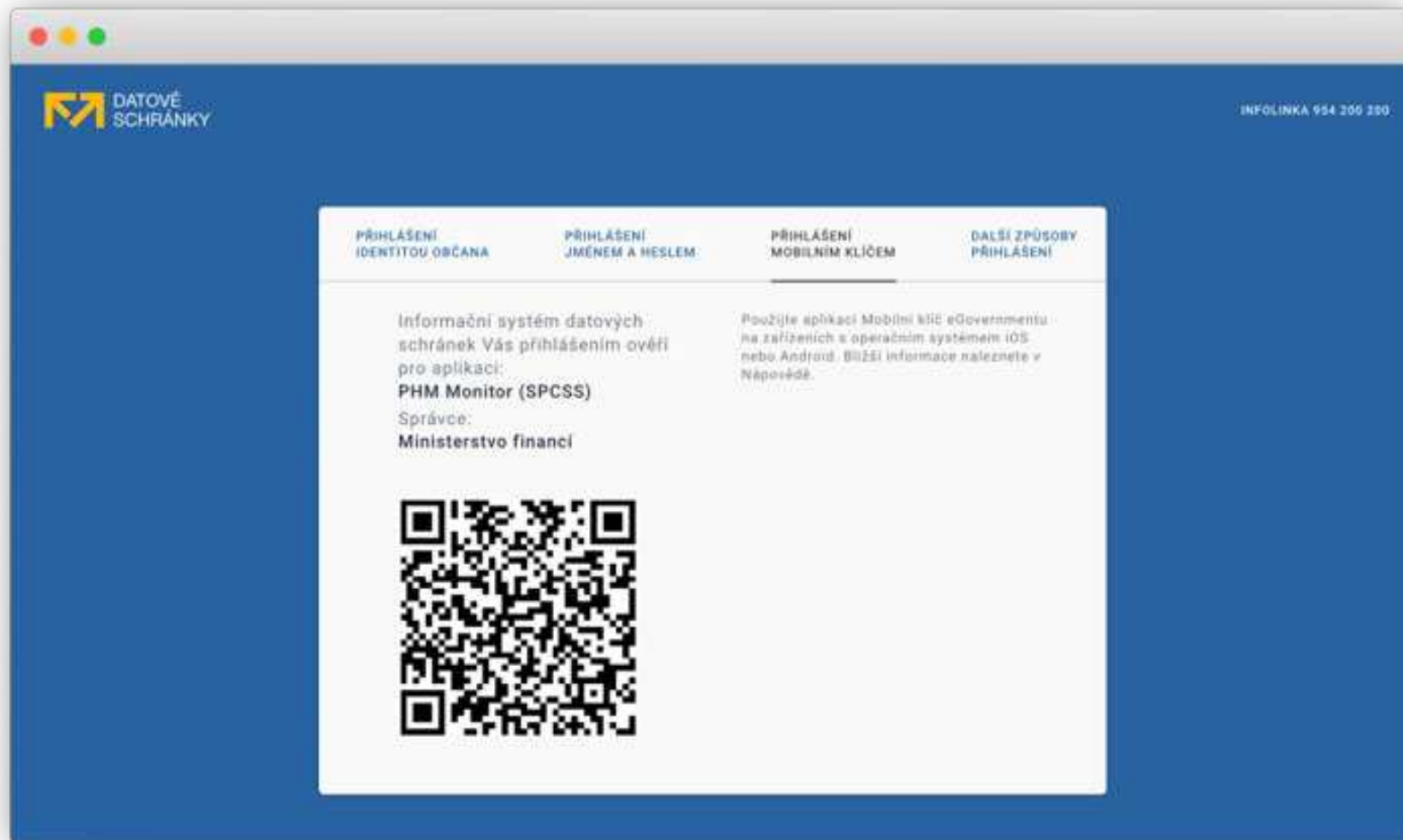
NETWORG

Sběr cen PHM a dodané řešení pro MF

- Bezpečné přihlašování přes **Datovou schránku**
- Možnost použití i dalších technologií (NIA, bankovní identita...)
- Zvýšená bezpečnost zajištěna díky **Microsoft technologiím**



NETWORG



Sběr cen PHM a dodané řešení pro MF

- Zadávání cen do prostředí probíhá dvěma způsoby
- Manuálně
- Importem
- Řešení nabízí možnost přijímat Datové věty přes API pro jednoduché automatizované používání

System automaticky zpracovává veškeré množství požadavků a jejich odeslání mála trvalé kódů. Děkujeme za pochopení.

PHM MONITOR

[Odešlat se](#)

[RUČNÍ ZADÁNÍ](#) | [HROMADNÝ IMPORT](#) | [VÝPIS Z EVIDENCE](#)

DENNÍ VÝKAZ

PROVOZOVNA (VYBERTE ZE SEZNAMU)

MAXIMÁLNÍ CENA BENZINU VČ. DPH

0

[PŘIDAT](#)

DEŇ VÝKAZU

3/23/2022

EVIDENČNÍ ČÍSLO	ADRESA	MĚSTO	TYP P	CENA	DATA	
#####		Brno	Diesel	0,00 Kč	09.03.2022	✗
#####		Brno	Natural 95	0,00 Kč	09.03.2022	✗

1 / 222

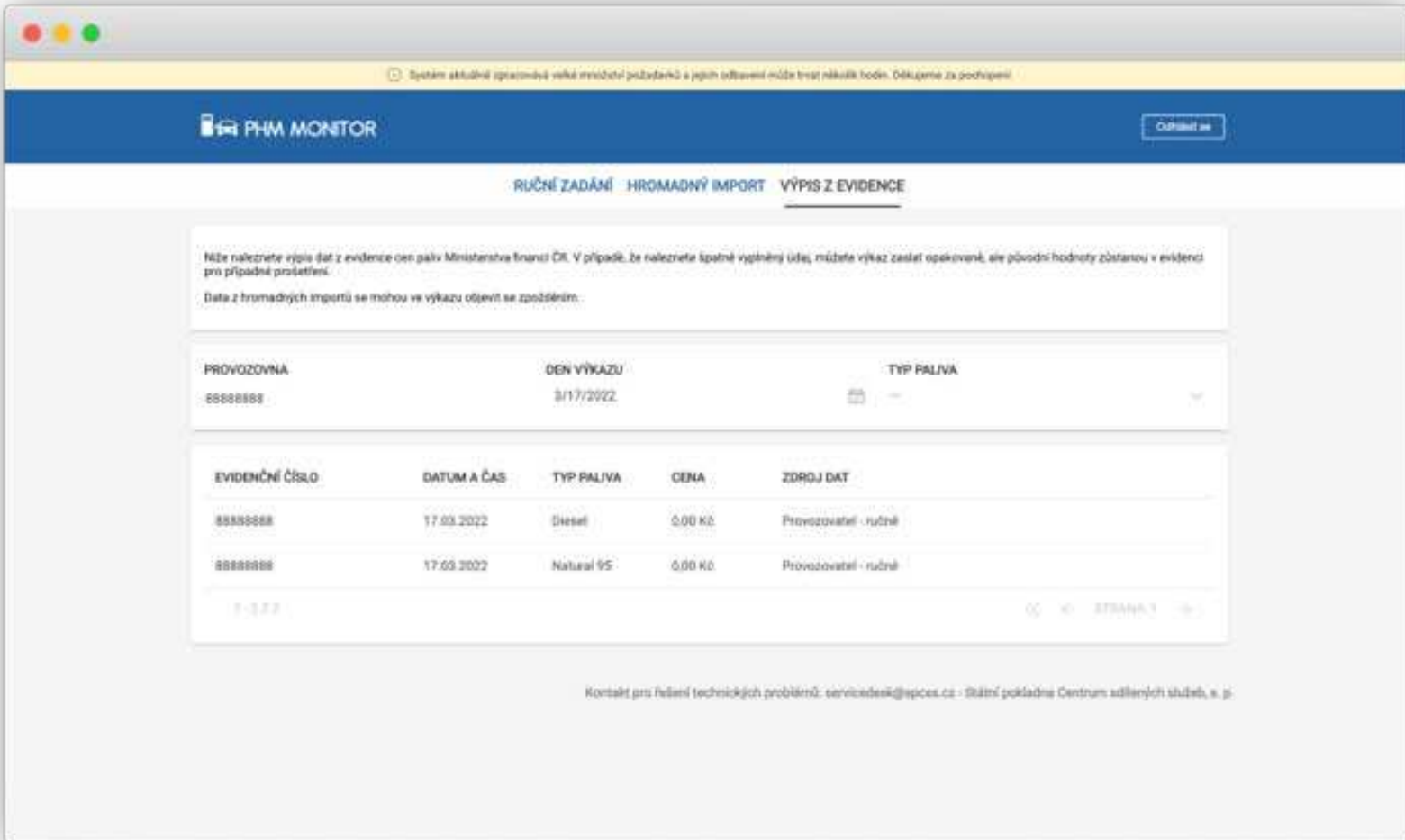
[POTVŘIT SPRÁVNOST A ODESLAT VÝKAZ](#)

Ministerstvo financí jako cenový orgán v současné době s ohledem na aktuální mimořádnou tříní situaci spojenou s výrazným nárůstem cen za pohonné hmoty provádí cenové šetření cen za automobilový benzín 95 oktánů a max. 5 % bioalkoholy označený také jako E5 bez přídavných speciálních aditiv (ČSN EN 228 pro auto benziny) a za motorovou naftu a max. 7 % bioalkoholy označenou také jako B7 bez speciálních přídavných aditiv (ČSN EN 590 pro motorovou naftu), dle specifikace uvedené v zákoně č. 311/2009 Sb., o pohonných hmotách a čerpacích stanicích



Sběr cen PHM a dodané řešení pro MF

- Pro povinný subjekt je připraveno **zobrazení zadaných údajů (kontrola)**
- Pravidla zobrazení je možné nastavit dle potřeb pomocí filtrování



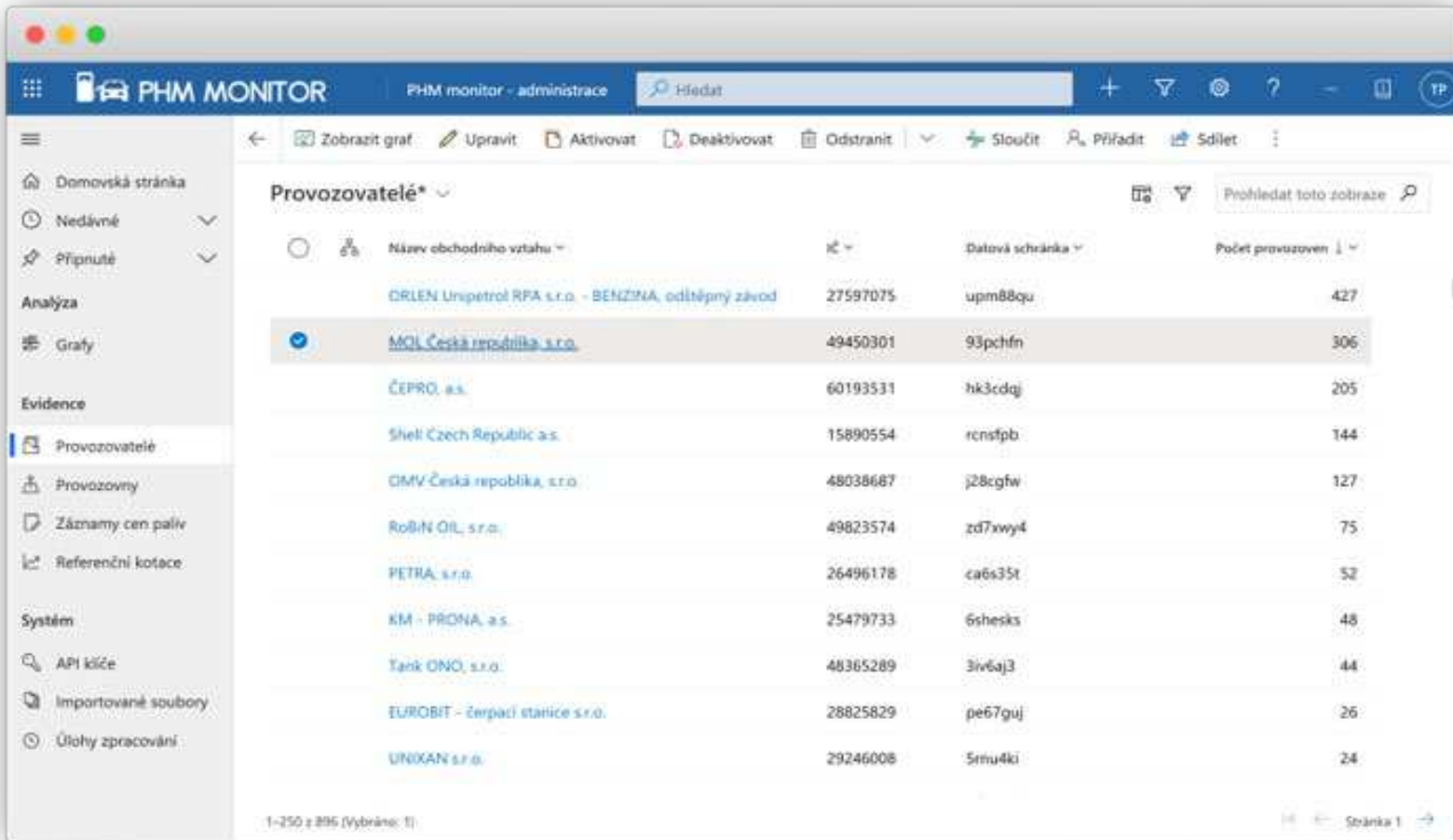
The screenshot displays the PHM MONITOR web application interface. At the top, there is a navigation bar with the title "PHM MONITOR" and a "Odešlat" button. Below the navigation bar, there are three tabs: "RUČNĚ ZADÁNÍ", "HROMADNÝ IMPORT", and "VÝPIS Z EVIDENCE". The "VÝPIS Z EVIDENCE" tab is active. A message box informs the user that they will not find data from the evidence system of the Ministry of Finance of the Czech Republic and that they should check the data for possible errors. Below the message, there is a table with the following columns: "PROVOZOVNA", "DEN VÝKAZU", and "TYP PALIVA". The table contains one row with the following data: "8888888", "31/7/2022", and "-". Below this table, there is another table with the following columns: "EVIDENČNÍ ČÍSLO", "DATUM A ČAS", "TYP PALIVA", "CENA", and "ZDROJ DAT". The table contains two rows with the following data: "8888888", "17.03.2022", "Diesel", "0,00 Kč", and "Provozovatel - ručně"; "8888888", "17.03.2022", "Natural 95", "0,00 Kč", and "Provozovatel - ručně". At the bottom of the page, there is a contact information for technical problems: "Kontakt při řešení technických problémů: serviceesk@spcss.cz - Státní pokladna Centrum sdílených služeb, s. p."



NETWORG

Sběr cen PHM a dodané řešení pro MF

- **Interní administrace** je přístupná dle pověřených rolí
- V Interní administraci je možné provádět **různé typy** úkonů a kontrol, dle potřeby uživatele dané role
- Řešení je kompatibilní na **mobilních telefonech i tabletech**



The screenshot displays the 'PHM MONITOR' administrative interface. The main content area shows a table titled 'Provozovatelé*' (Operators). The table has columns for 'Název obchodního vztahu' (Trade relationship name), 'IČ' (VAT ID), 'Datová schránka' (Data box), and 'Počet provozoven' (Number of stations). The 'MQJ Česká ropodilka s.r.o.' entry is highlighted.

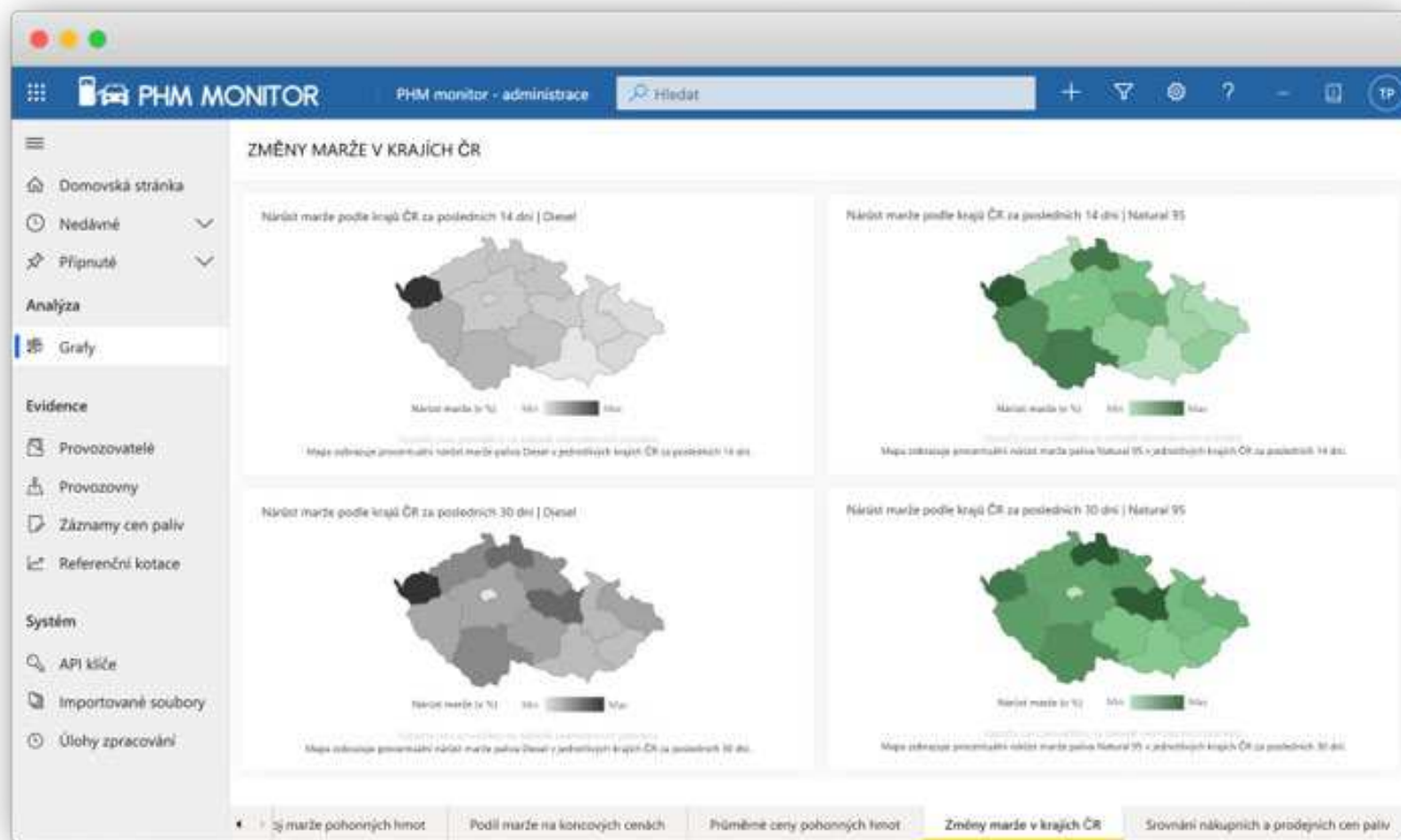
Název obchodního vztahu	IČ	Datová schránka	Počet provozoven
ORLEN Unipetrol RPA s.r.o. - BENZINA, oddělný závod	27597075	upm88qu	427
MQJ Česká ropodilka s.r.o.	49450301	93pchfn	306
ČEPRO, a.s.	60193531	hk3cdqj	205
Shell Czech Republic a.s.	15890554	rcnstfb	144
GMV Česká republika, s.r.o.	48038687	j28cgfw	127
RoBIN OIL, s.r.o.	49823574	zd7xvy4	75
PETRA, s.r.o.	26496178	ca6s35t	52
KM - PRONA, a.s.	25479733	6shesks	48
Tank ONO, s.r.o.	48365289	3iv6aj3	44
EUROBIT - čerpací stanice s.r.o.	28825829	pe67guj	26
UNIXAN s.r.o.	29246008	Srn4ki	24



NETWORG

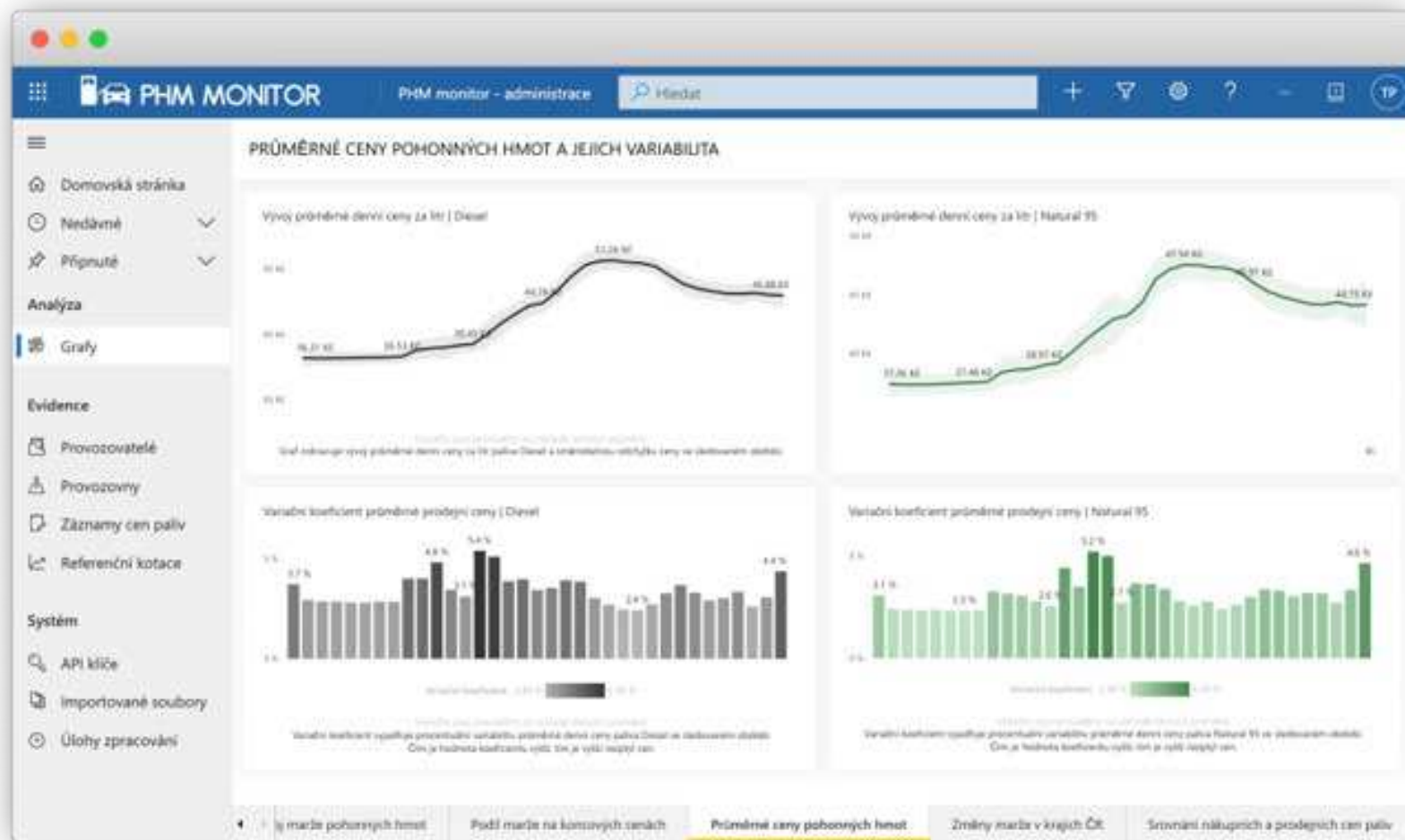
Sběr cen PHM a dodané řešení pro MF

- Grafické zobrazení je **nezbytným výstupem** celého reportingu
- Je možné vytvářet variabilní analýzy nad zobrazovanými daty
- Vše je viditelné tzv. na „kliknutí“



Sběr cen PHM a dodané řešení pro MF

- Zobrazení reportů je možné nastavit per roli
- Grafy je možné tisknout, či exportovat do emailu
(možné otevření i bez přiřazené role)
- **Aplikaci je možné dále rozšiřovat dle požadavků**



Děkujeme za pozornost

Q & A