



eMeDocS 2022

Výměna a sdílení zdravotnické dokumentace mezi 5 kraji ČR



ISSS 2022

Michal Schmidt (ICZ a.s.)



eMeDocS

eMeDocS = exchange Medical Documents System
**Komunikační infrastruktura pro bezpečnou
a důvěryhodnou výměnu zdravotnické
dokumentace mezi zdravotnickými
zařízeními v rámci zdravotnického systému
České republiky.**

Organizátor a garant: Kraj Vysočina





Historie eMeDocS

- **Kraj Vysočina – 2009/2010 – VŘ - ICZ**
- **1 MR v kraji**
- **ZZS**
- **Služby**
 - **Předávání zdravotnické dokumentace**
 - **Vyhledávání (a náhledy) životně důležitých zdravotních informací pro ošetřovaného pacienta**
- **Výzva č. 23 IOP – ZZS v ČR**





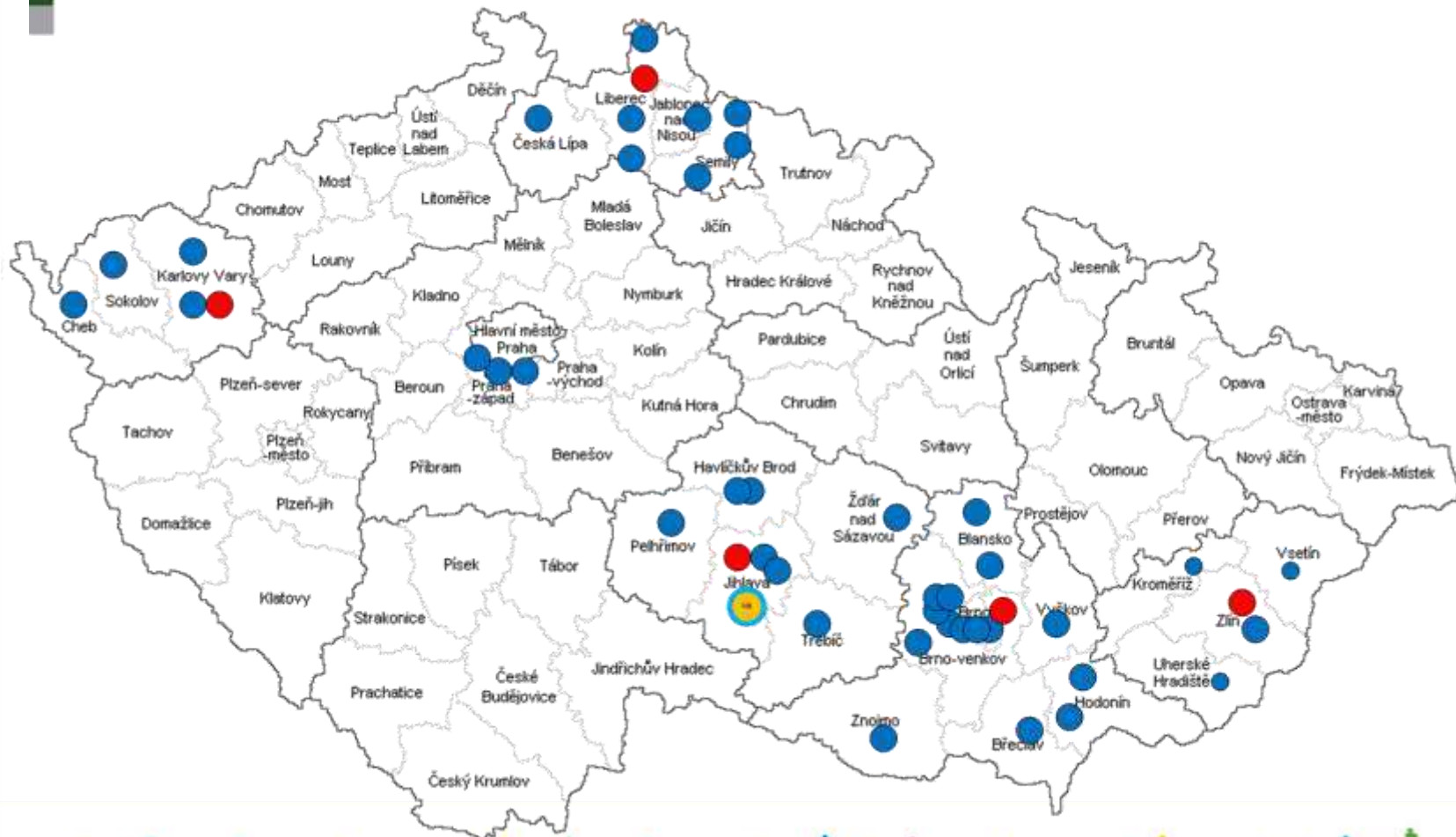
Historie eMeDocS

- **Navyšování počtu připojených subjektů a NISů**
- **Navyšování služeb**
- **Navyšování požadavků na bezpečnost a soulad s legislativou (ÚOOÚ)**
- **Další kraje v eMeDocS**
- **Připojování praktický lékařů**
- **NIX ZD – NCP - Patient Summary**
- **NCP – Portál občana**





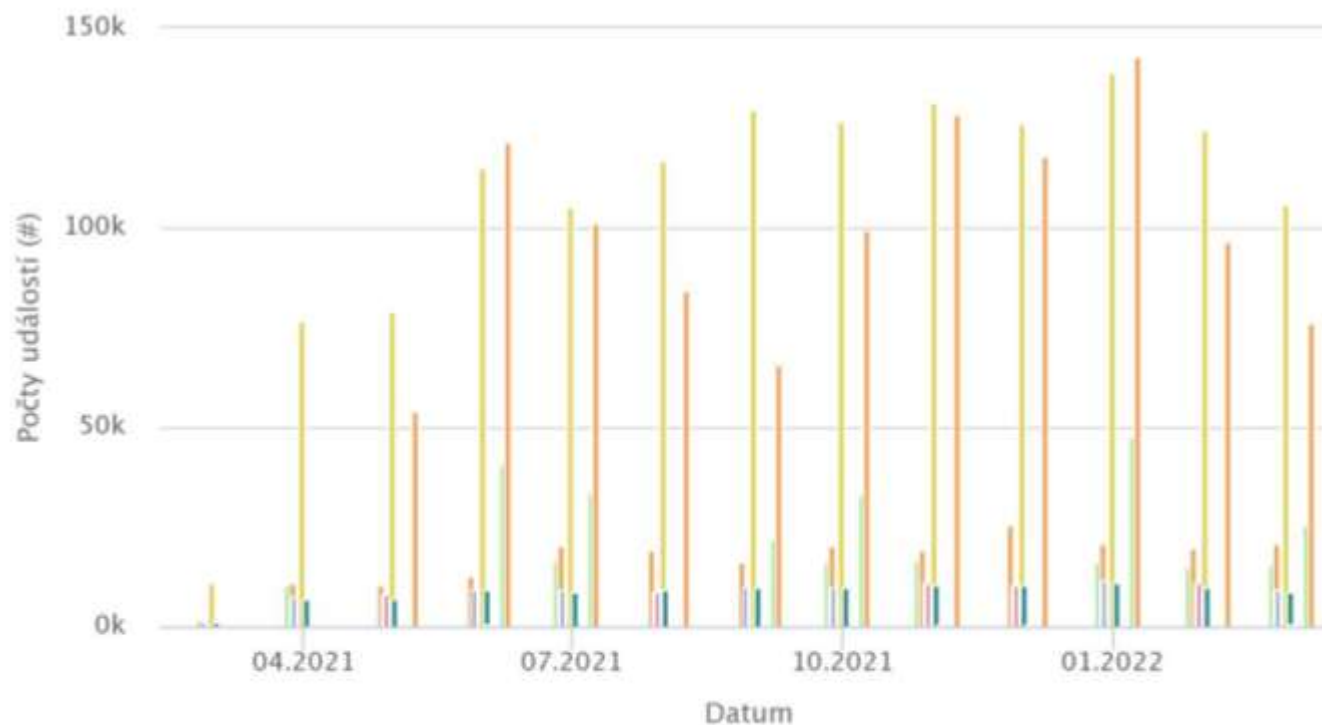
Aktuální stav





Aktuální stav

Vše za posledních 12 měsíců
Cca 3 mil. událostí/rok





Aktuální stav

EC za posledních 12 měsíců
Cca 1,2 mil. EC odpovědí/rok



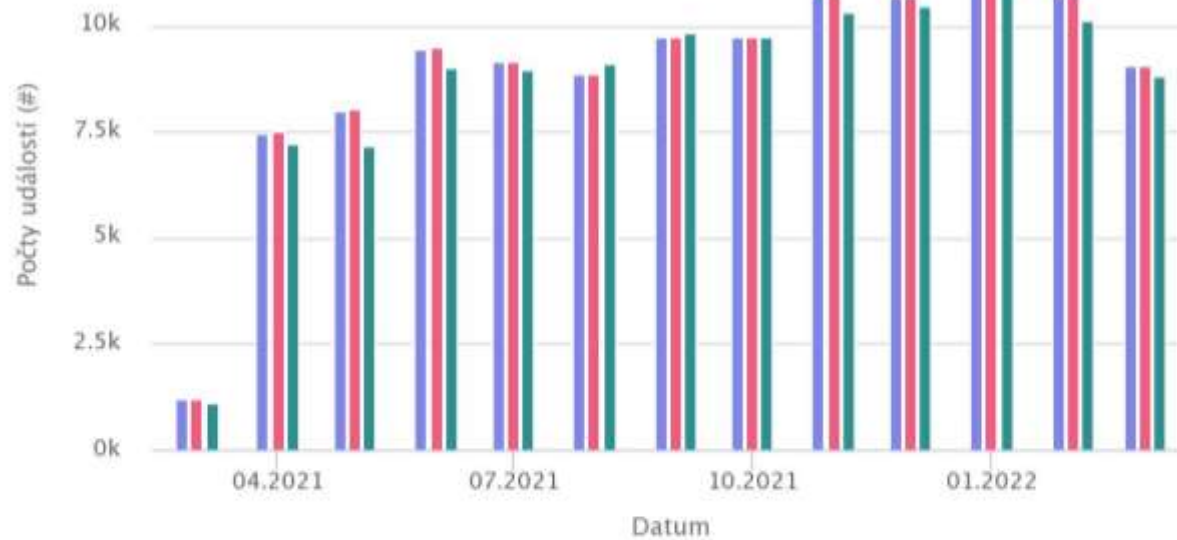
- Odpověď BED
- Přehled BED
- Přijetí zprávy
- Odeslání zprávy
- Odpověď náhled dokumentu
- Náhled dokumentu
- Odpověď EC
- Přehled EC





Aktuální stav

EC za posledních 12 měsíců
Cca 120 tis. EC dotazů/rok



- Odpověď BED
- Přehled BED
- Přijetí zprávy
- Odeslání zprávy
- Odpověď náhled dokumentu
- Náhled dokumentu
- Odpověď EC
- Přehled EC

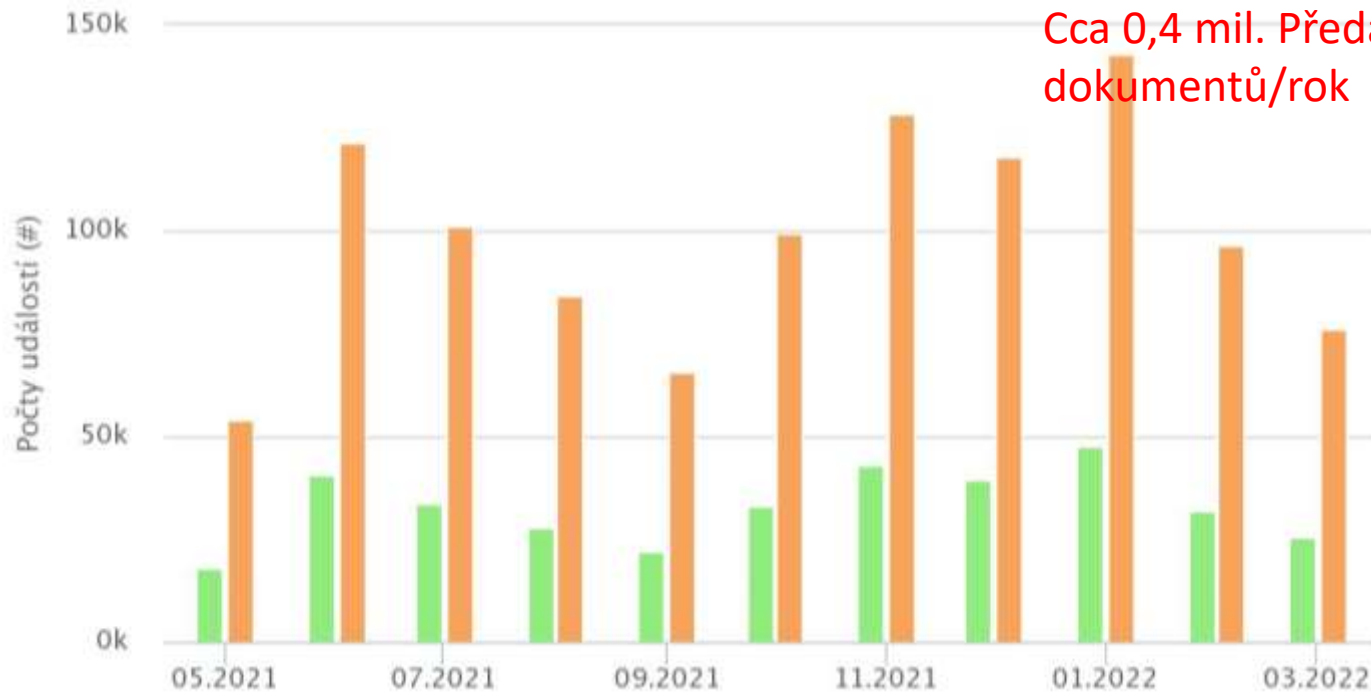


Aktuální stav

Survey za posledních 12 m.

Cca 1,2 mil. žádostí o
přehled dokumentů/rok

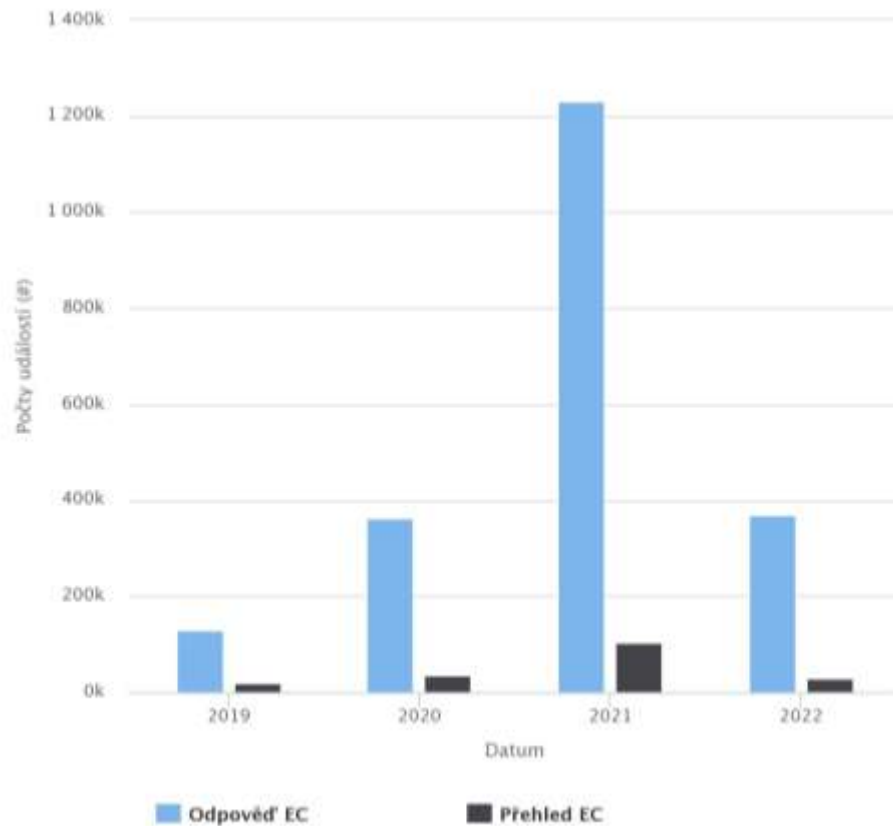
Cca 0,4 mil. Předaných
dokumentů/rok





Aktuální stav

Survey EC za poslední 3 roky
 Cca 1,2 mil. EC odpovědí/rok
 Cca 120 tis. EC dotazů/rok





Aktuální stav

- **5 krajů + FTN, ÚPMD**
- **5x ZZS**
- **36 nemocnic**
- **8 praktiků/odborných lékařů**
- **brány: kraje, MedicalNet, NCPeH (EU + Portál občana)**
- **Předávání, vyhledávání ZD**
- **3.000.000 událostí za rok**





Aktuální stav

Principy

- **Message Broker x Komunikační uzly ISAC**
- **ISAC – veškerá inteligence**
- **ISAC vysílá a přijímá informace o dostupnosti uzlů a služeb**
- **Adaptéry/konektory NIS**
- **Služby**
- **Brány**





Aktuální stav

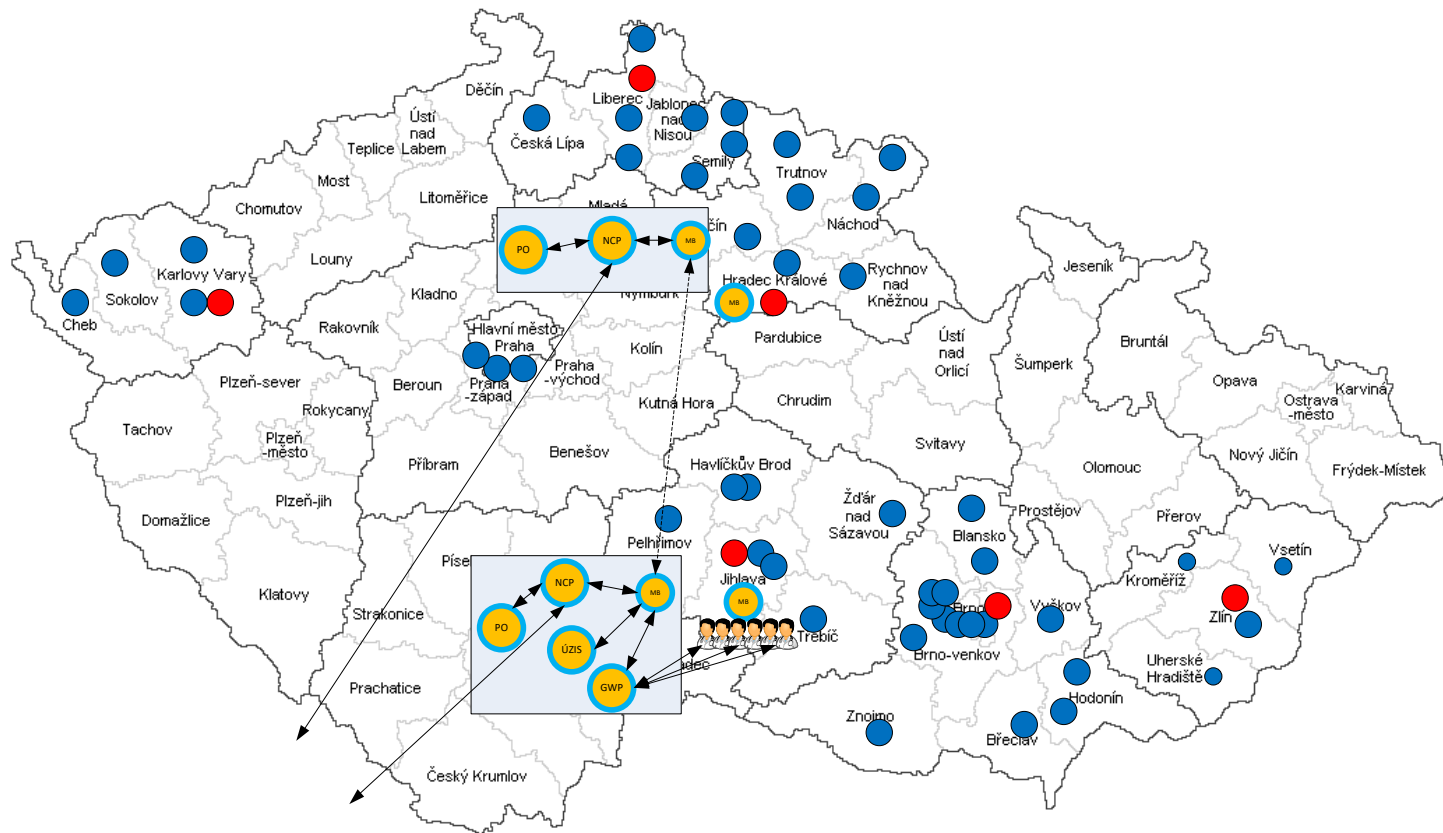
Služby

- Emergency Card
- Náhledy
- Výjezdové zprávy
- Lůžka
- Předávání hospitalizačních a ambulantních zpráv
- Žádanky/výsledky ambulantních/rdg vyšetření
- PS CDA pro přeshraniční spolupráci
- Komunikace s Portálem občana
- Avíza
- Náhledy na rdg zprávy
- Informace o očkování, testování, karanténách z ISIN (pilotní provoz)
- Přehledy dokumentů





Aktuální stav





Aktuální stav

ISAC

Uživatel: SuperAdmin

Vyhledat

nemd

Zdravotnická zařízení 49

Komunikační uzly 49

Zařízení	Stav	Druh	Adresa	
> Psychiatrická nemocnice Jihlava	Běží	Psychiatrická léčebna	Psychiatrická nemocnice Jihlava; Brněnská 455/54; 586 24 Jihlava	Náhled
> Psychiatrická nemocnice Havlíčkův Brod	Běží	Psychiatrická léčebna	Psychiatrická nemocnice Havlíčkův Brod ; Rozkošská 2322 ; 580 23 Havlíčkův Brod	Náhled
> Nemocnice Milosrdných bratří	Běží	Nemocnice	Nemocnice Milosrdných bratří, p.o. ; Polní 553/3 ; 639 00 Brno	Náhled
> Nemocnice Blansko	Běží	Nemocnice	Sadová 33 ; 678 01 Blansko	Náhled
> Nemocnice Pelhřimov, p.o.	Běží	Nemocnice	Nemocnice Pelhřimov, p.o.; Slovanského bratrství 710; 393 38 Pelhřimov	Náhled
> Nemocnice Havlíčkův Brod, p.o.	Běží	Nemocnice	Nemocnice Havlíčkův Brod, p.o. ; Husova 2624 ; 580 22 Havlíčkův Brod	Náhled
> Nemocnice Jablonec nad Nisou	Běží	Nemocnice	Nemocniční 4446/15, 46601 Jablonec nad Nisou	Náhled
> Úrazová nemocnice v Brně	Běží	Nemocnice	Úrazová nemocnice v Brně ; Ponávka 6. ; 662 50 Brno	Náhled





Aktuální stav

Pacientský souhrn	Rodné číslo ↕	Jméno ↕	Datum narození ↕	NIS ↕	Pacient 11
Přehledy lůžek	716126/4528	MRAČENA MRAKOMOROVÁ	26.11.1971	Nemocnice Třebíč, p.o.	Diagnózy 13
Editace kůžek	716126/4528	MRAČENA MRAKOMOROVÁ	26.11.1971	Fakultní nemocnice Brno	Rizikové fakt. 3
Avízo ZZS	716126/4528	MRAČENA MRAKOMOROVÁ	26.11.1971	Nemocnice Milosrdných bratří	Alergie 16
Auditní záznamy	716126/4528	MRAČENA MRAKOMOROVÁHB	26.11.1971	Nemocnice Havlíčkův Brod, p.o.	Medikace 20
Statistiky	7161264528	Mračena MRAKOMOROVÁ	26.11.1971	Krajská nemocnice Liberec a.s.	Anamnézy 7
Výměna zpráv	7161264528	Mračena Mřakomorová	26.11.1971	Nemocnice Jihlava, p.o.	Vakcinace 0
Uživatelé	7161264528	Mračena Mřakomorová TEST	26.11.1971	Nemocnice Ivančice, p.o.	Návštěvy 1
Přehled zařízení	7161264528	Mračena Mřakomorová TEST	26.11.1971	Nemocnice Vyškov, p.o.	
Editor konfigurace	7161264528	Mračena Mřakomorová TEST	26.11.1971	Úrazová nemocnice v Brně	
Správa systému	7161264528	Mračena Mřakomorová	26.11.1971	Nemocnice Znojmo, p.o.	
	7161264528	Mračena Mřakomorová	26.11.1971	Nemocnice Pelhřimov, p.o.	





Aktuální stav

- 🏠 Pacientský souhrn
- 📄 Přehledy lůžek
- ✍️ Editace lůžek
- 📢 Avizo ZZS
- 📄 Auditní záznamy
- 📊 Statistiky
- 📧 Výměna zpráv
- 👤 Uživatelé
- 🏢 Přehled zařízení
- ⚙️ Editor konfigurace
- 🔧 Správa systému

NIS ↕	Typ ↕	Kód ↕	Text diagnózy ↕	Zahájení ↕	
> Nemocnice Milosrdných bratří	♿	R104	Jiná a neurčená břišní bolest	11.11.2020	Náhled
> Krajská nemocnice Liberec a.s.	♿	J00		03.11.2020	
> Nemocnice Třebíč, p.o.	♿	J450	Astma převážně alergické	07.01.2020	Náhled
> Nemocnice Třebíč, p.o.	🚑	J209	Akutní bronchitida NS	07.01.2020	Náhled
> Nemocnice Třebíč, p.o.	♿	L500	Alergická kopřivka	26.04.2019	Náhled
> Nemocnice Třebíč, p.o.	♿	K591	Funkční průjem	26.04.2019	Náhled
> Nemocnice Třebíč, p.o.	♿	J450	Astma převážně alergické	26.04.2019	Náhled
> Krajská nemocnice Liberec a.s.	♿			06.05.2017	

- 👤 Pacient 11
- 📄 Diagnózy 13
- ⚠️ Rizikové fakt. 3
- 🗉 Alergie 18
- 💊 Medikace 20
- 📄 Anamnézy 7
- 📄 Vakcinace 0
- 👤 Návštěvy 8





Aktuální stav

Zpráva

Pacient: MRAČENA MRAKOMOROVÁ, 716126/4528 Trmalova 64, Řiřany-Jařilovice, CZ, 25101

Událost: H, 2020-01-07T00:00:00.000

Diagnóza: J209, Akutní bronchitída NS

Zařizení: Nemocnice Třebíč, p.o., TRN-Kožní oddělení, 2H5, MUDr. Marie Kousalíková,

Text:

Pacient: MRAKOMOROVÁ MRAČENA (716126/4528) Zdr.poj.: 111

Adresa: Trmalova 64 Řiřany-Jařilovice 25101

Hospitalizován:

TRN oddělení: od 07.01.2020 do 15.01.2020

Praktický lékař: MUDr. Jan Novák, Brněnská 45, Třebíč

Diagnostický souhrn:

G 47.3 Sy spánkové apnoe těžkého stupně, obstrukčního typu, indikován

k přetlakové terapii, přetlak max 14 cm H2O, maska nasální

Air Fit N 20 M, přístroj Airsense 10 Autoset

I 10 Hypertenze od r. 2005

Ronchopatie

St.p. mikrolaryngoskopii - ablace polypu pravé hlasivky,

...



Klíčové benefity

Ošetřující lékař v nemocnici nebo lékař ZZS v sanitce na jeden klik uvidí všechny dostupné zdravotnické informace ze zapojených více než cca 30 nemocnic

Lékař v nemocnici zasílá aktuálnímu ošetřujícímu lékaři pacienta v jiné nemocnici ambulantní či hospitalizační zprávu (z NISu do NISu)

Lékař v nemocnici zasílá žádanku na ambulantní vyšetření v jiné nemocnici a obdrží bezodkladně výsledek přímo do svého NISu



eMeDocS – plány

- Rozvoj připojení k NCP
- Nová ZZ, doplnění služeb do stávajících
- Elektronizace výjezdových zpráv
- Rozšíření do terénu (praktičtí a odborní lékaři)
- IHE
- XeHealth





eMeDocS – na závěr

- **Koordinace Krajem Vysočina**
- **Praktická každodenní spolupráce lékařů z desítek nemocnic různých odborností**
- **Problém informovanosti**
- **Adaptéry 10 klíčových NIS v ČR**
- **Dobře navržená architektura**
- **Standardy**
- **Skutečný a rozsáhlý eHealth**





iCZ

www.i.cz

