



Jak přistoupit ke cloudu bezpečně a v souladu s požadavky platné legislativy

Jan Kopřiva

Senior Security Consultant

jan.kopriva@alef.com

 [@jk0pr](https://twitter.com/jk0pr)



Cloud nabízí mnoho možností a výhod...

- Snadné zajištění vysoké dostupnosti a redundance
- Odolnost vůči vybraným kybernetickým útokům
- Elasticita výpočetních prostředků
- Model sdílené odpovědnosti



...nese s sebou však také řadu rizik

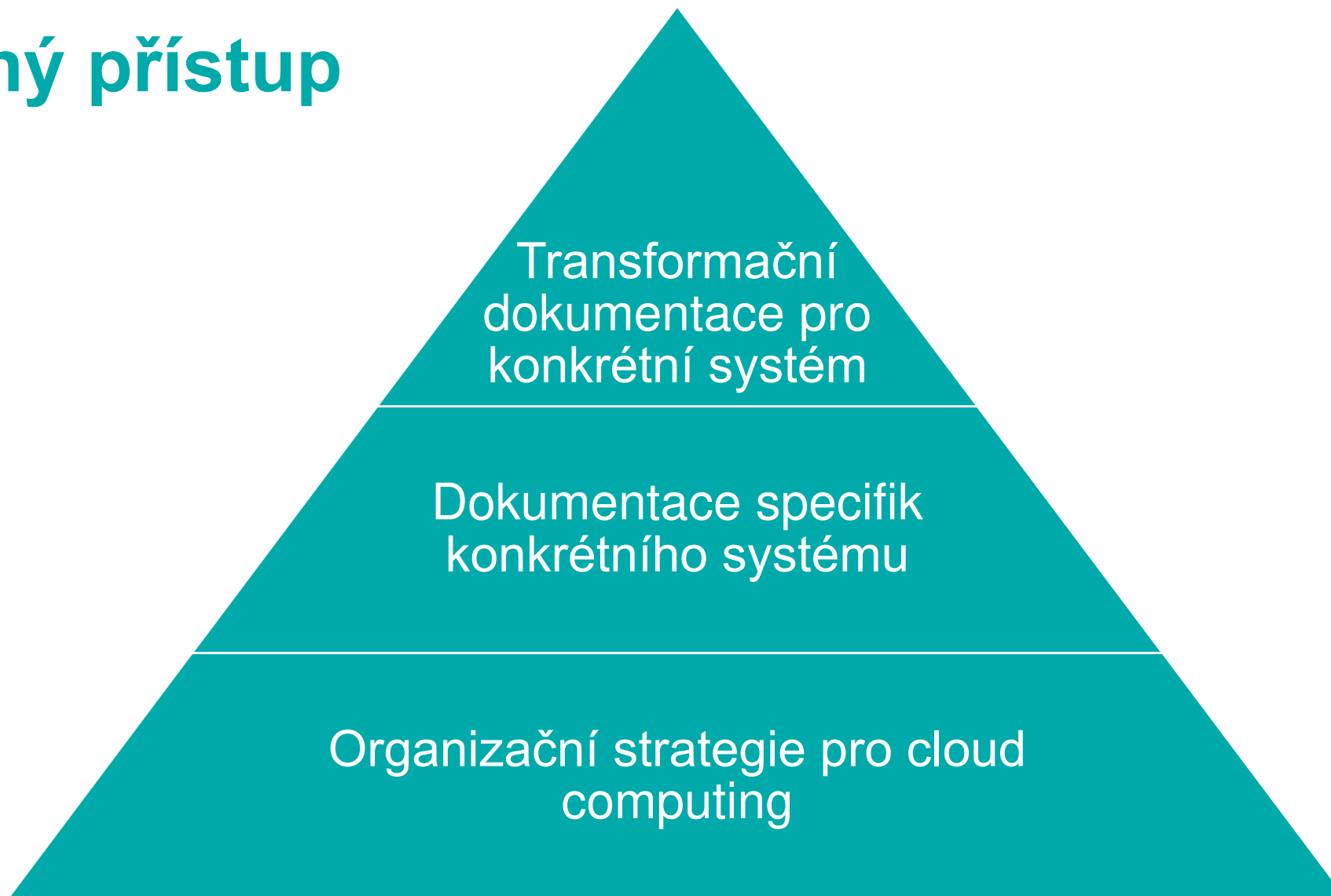
- Při nevhodné architektuře možnost vytvoření slabých míst (SPoF)
- Mnohdy složitý „výstup“ z cloudu
- Snadný vendor lock-in
- Potenciální nesoulad s legislativou
- Model sdílené odpovědnosti?



Ke cloudu je třeba přistupovat s rozmyslem



Možný přístup



Strategie pro cloud computing

- Stanoví možnosti využívání cloudu na úrovni organizace jako celku
- Založena na
 - Enterprise architektuře
 - Analýze rizik a modelech hrozeb
 - Primárních/business procesech
 - Technologických specifikách
 - Aktuálních trendech v oblasti cloudu
 - A mnoha dalších faktorech

Specifika konkrétního systému

- Zpracování a vyhodnocení detailní „business“ a bezpečnostní analýzy vztažené ke konkrétnímu systému
- Výsledkem mj.
 - Identifikace rizik a relevantních omezení pro daný systém
 - Stanovení nezbytných finančních ukazatelů (TCO, ROI, ...)
 - Určení (ne)možnosti přenesení systému do prostředí cloudu

Transformační dokumentace

- Detailní specifikace postupu přenesení systému do prostředí cloudu, jeho následného provozování a případného přenesení do jiného (např. on-premise) prostředí
- Zahrnuje mj.
 - Vytvoření migračního plánu
 - Formulaci provozních standardů
 - Vytvoření disaster recovery plánu
 - Stanovení „Exit“ plánu

Pro efektivní (a bezpečné) využití cloudu je strategicky řízený přístup nezbytný

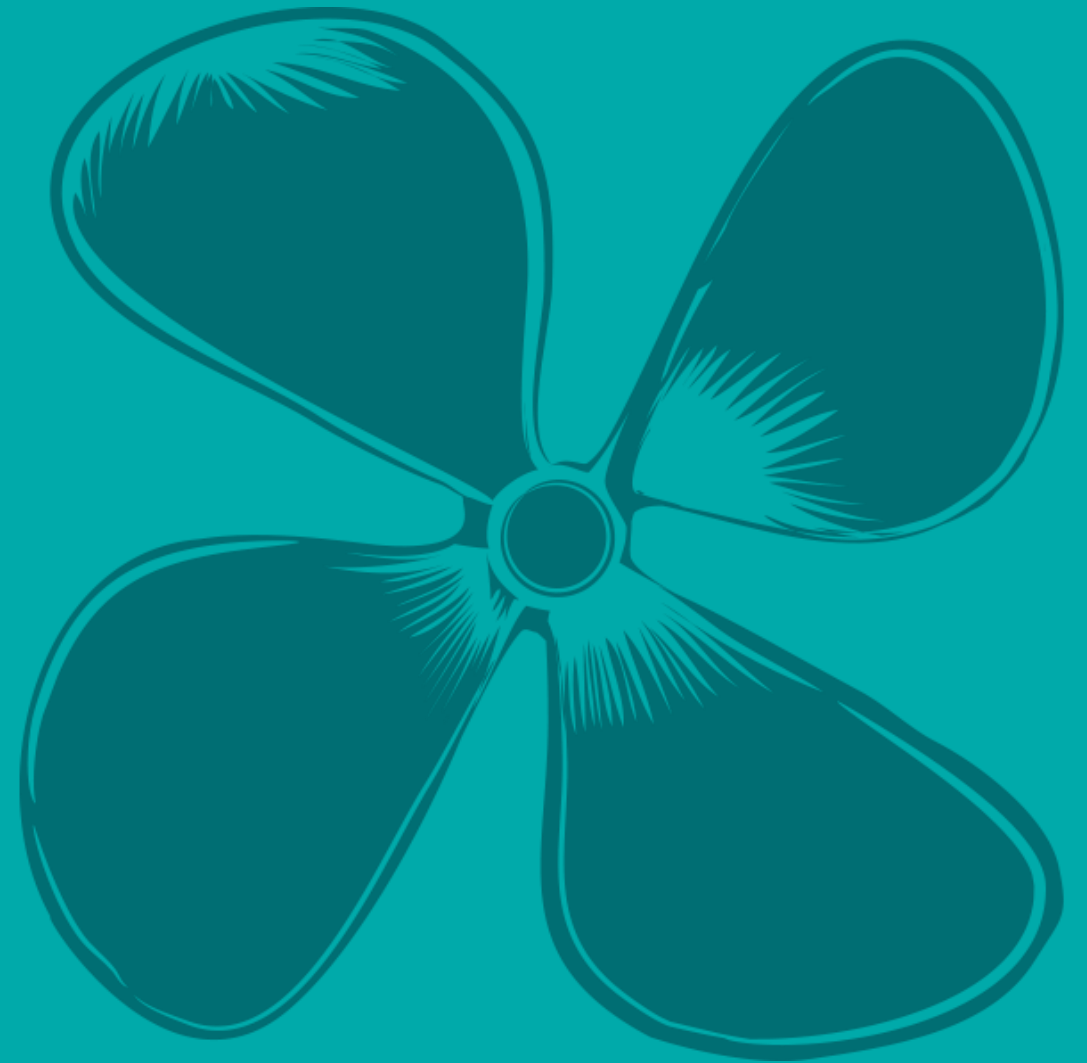
- Bez ohledu na typ systému (elektronická pošta, jednoduchá webová aplikace, komplexní API, ...) je při zvažování přechodu do cloudu třeba vycházet z globálních potřeb, omezení a možností organizace jako celku
- Rizika spojená s vendor lock-in, umístěním citlivých dat do cloudu apod. je nezbytné řešit systematicky na strategické úrovni
- Specifika přenosu konkrétních systémů není možné/vhodné řešit odděleně, bez vazby na organizační kontext

Co nám takový přístup přinese?

- Jistotu v rozhodování, bezpečnost, i finanční efektivitu
 - Bez popsané úrovně komplexity nemůže organizace rozhodovat tak, aby byla schopná jednoznačně rozhodovat o problematice cloudu a zajistit při tom bezpečnost svých systémů, soulad s legislativou, i optimalizaci ekonomické stránky zvoleného řešení
- Zdá se Vám to zbytečně složité?
 - Nebojte se ozvat – rádi Vás přesvědčíme o opaku...

X ALEF

**Prostor pro Vaše
dotazy**



X ALEF

**Děkuji Vám za
pozornost!**

