

Propojený datový fond v rámci SLDB 2021

Cenzový informační systém

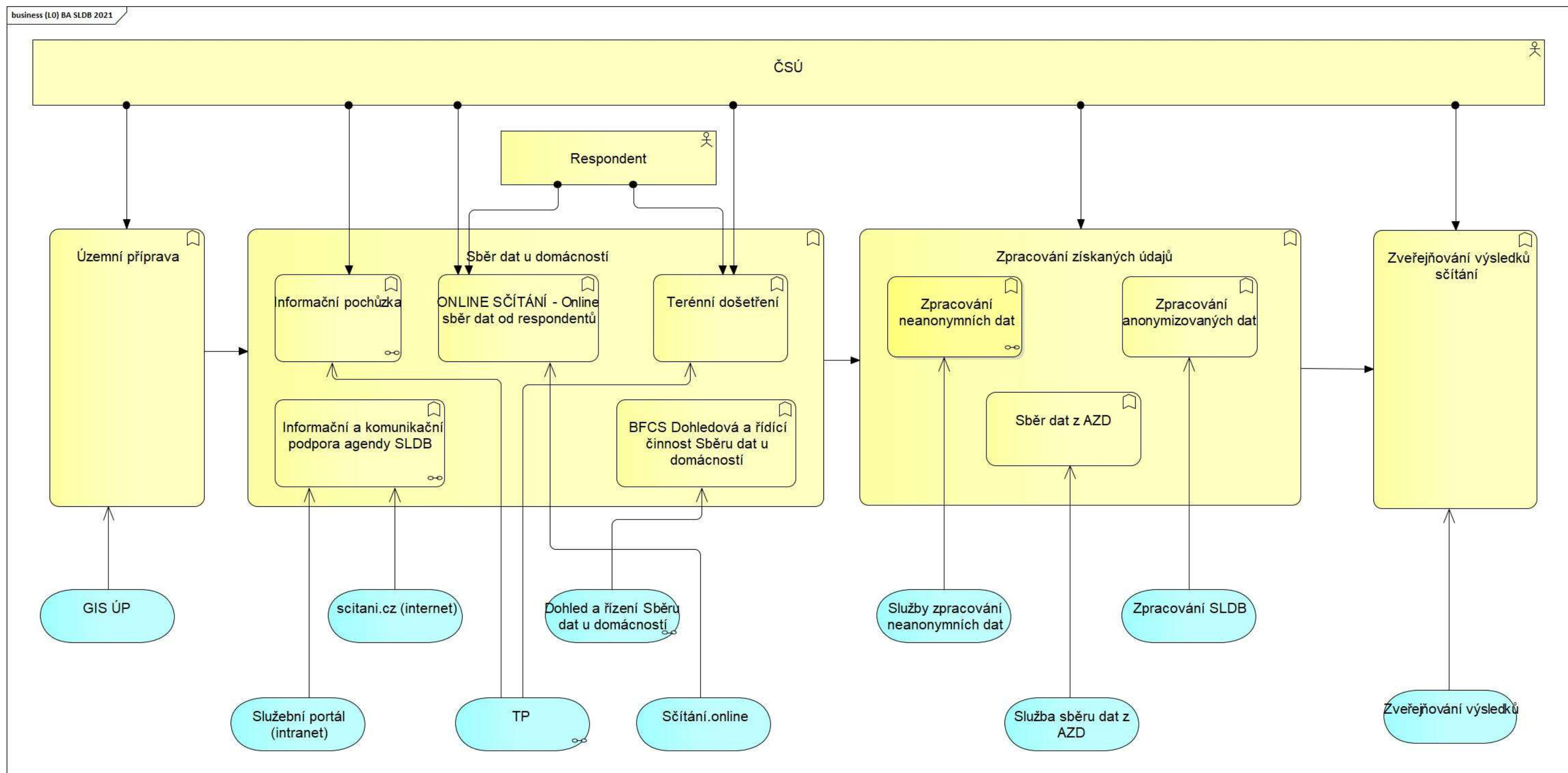
20.9.2021



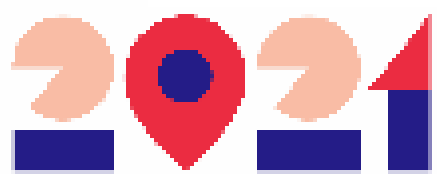
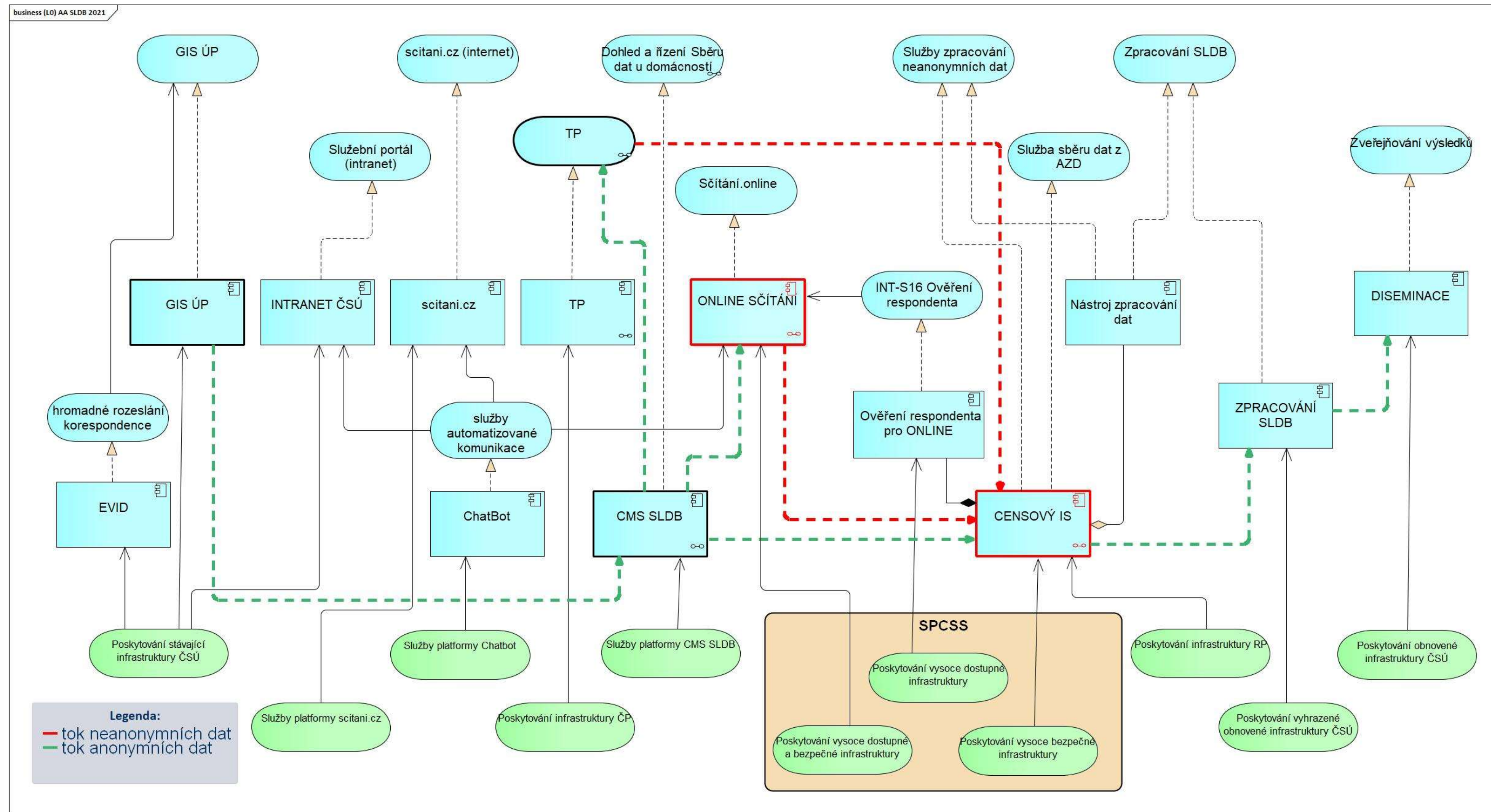
Agenda

1. SLDB 2021 – informační systémy
2. Cenzový IS v rámci programu SLDB 2021
3. Cenzový IS - rozpad na aplikace a činnosti
4. Zhodnocení a příležitosti

SLDB 2021 – informační systémy



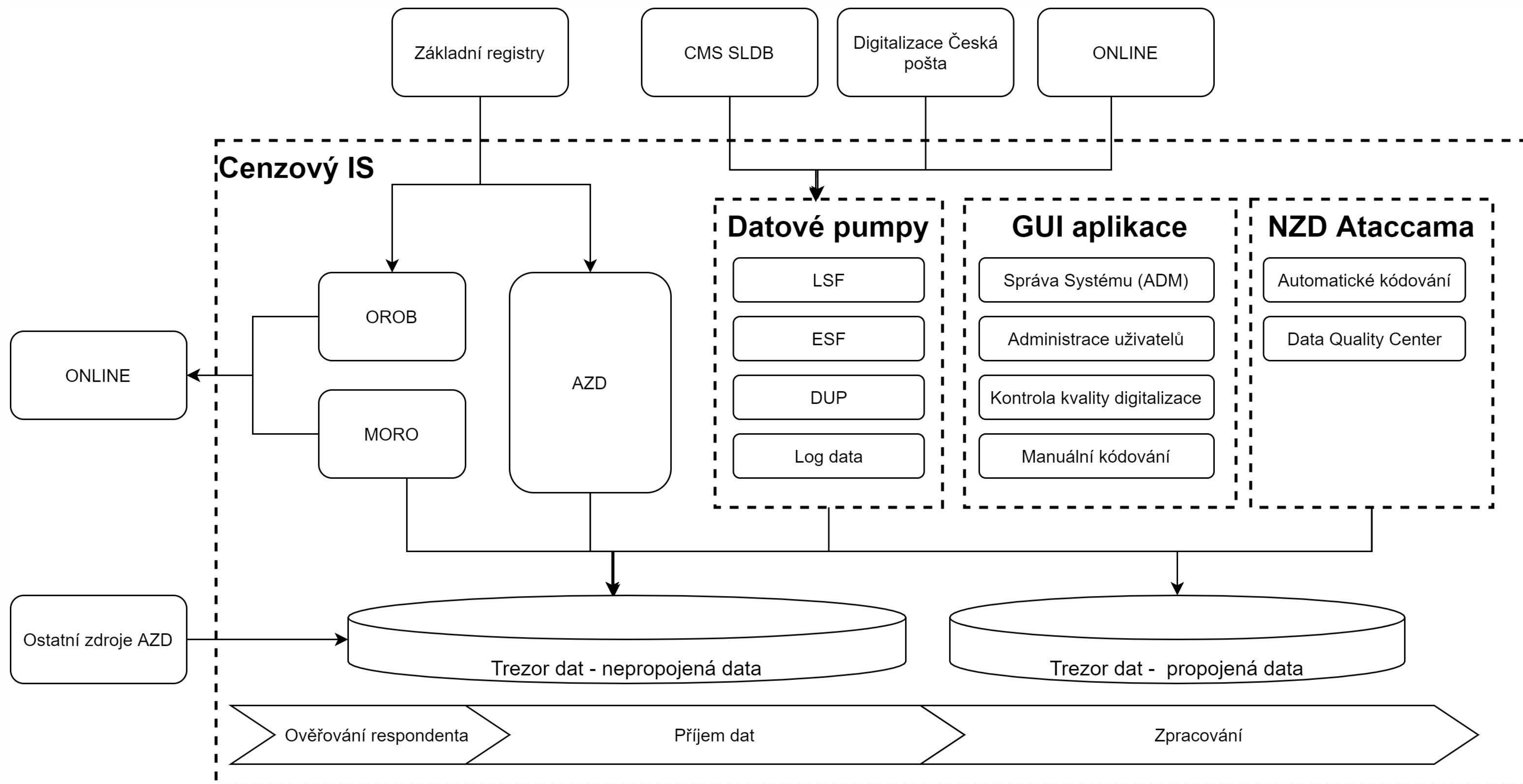
SLDB 2021 – informační systémy



Úloha cenzového IS v rámci SLDB 2021

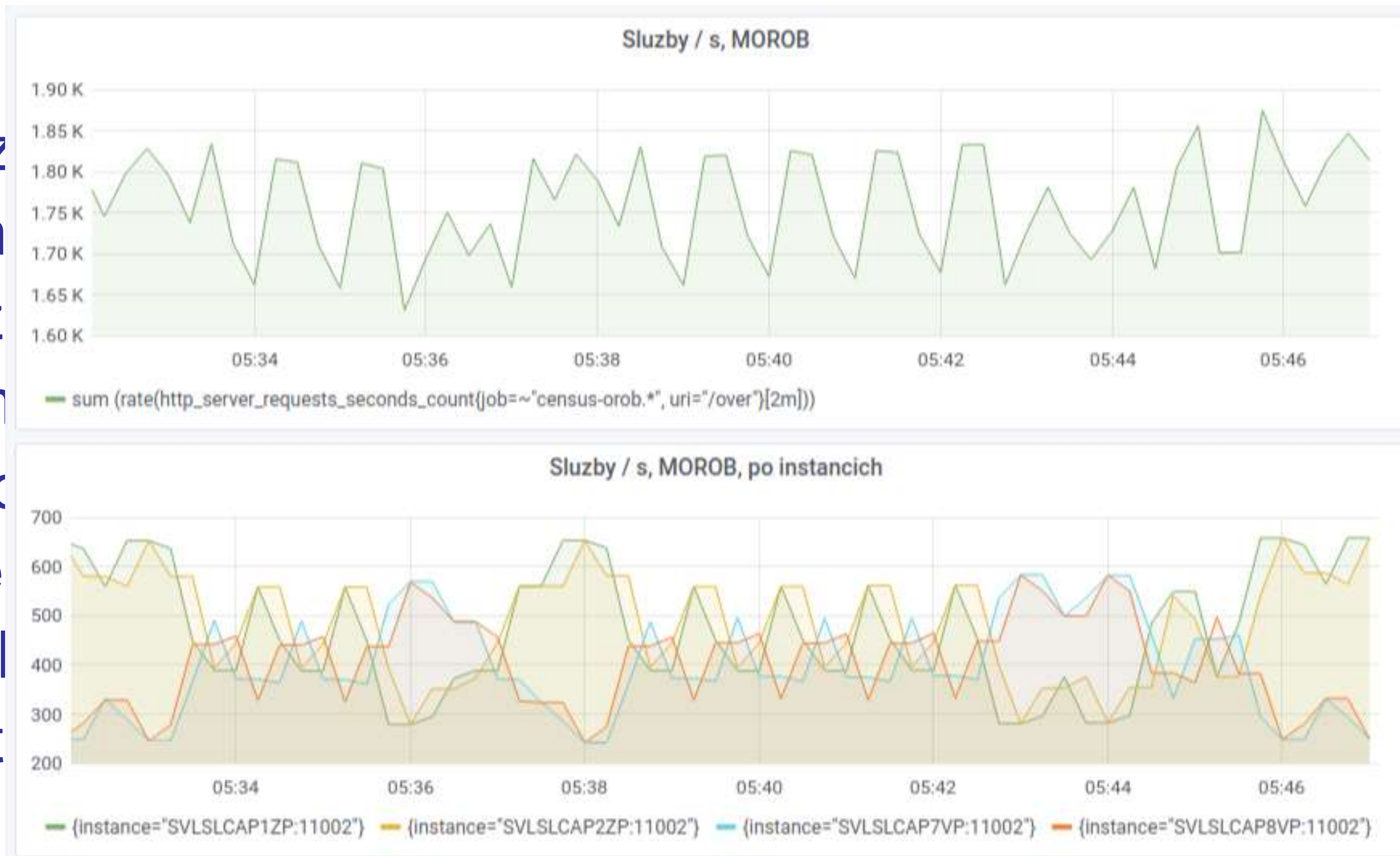
- Ověřování respondentů Online
- Příjem a zpracování primárních AZD
- Načtení a zpracování ostatních AZD
- Příjem a kontrola dat z LSF a ESF
- Zpracování a kódování dat
- Propojení, deduplikace a prioritizace údajů
- Anonymizace a výdej dat ke statistickému zpracování

Cenzový IS – rozpad aplikací



Ověřování respondentů Online

- Na z
- Elim
- Mož
- Kom
- Výk
- zátě
- Spol
- kont

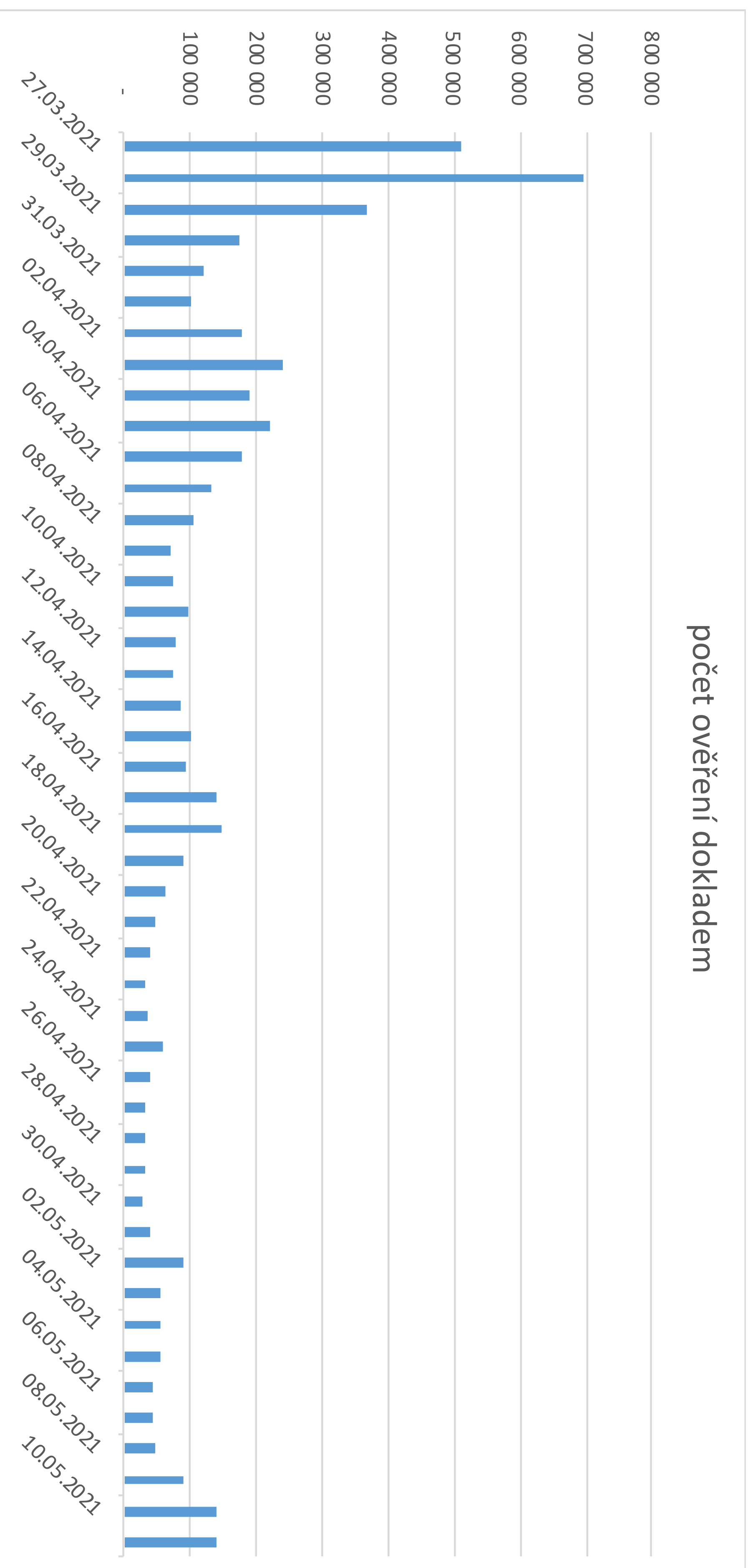


ster,

ektura,

ověřování respondentů Online

počet ověření dokladem

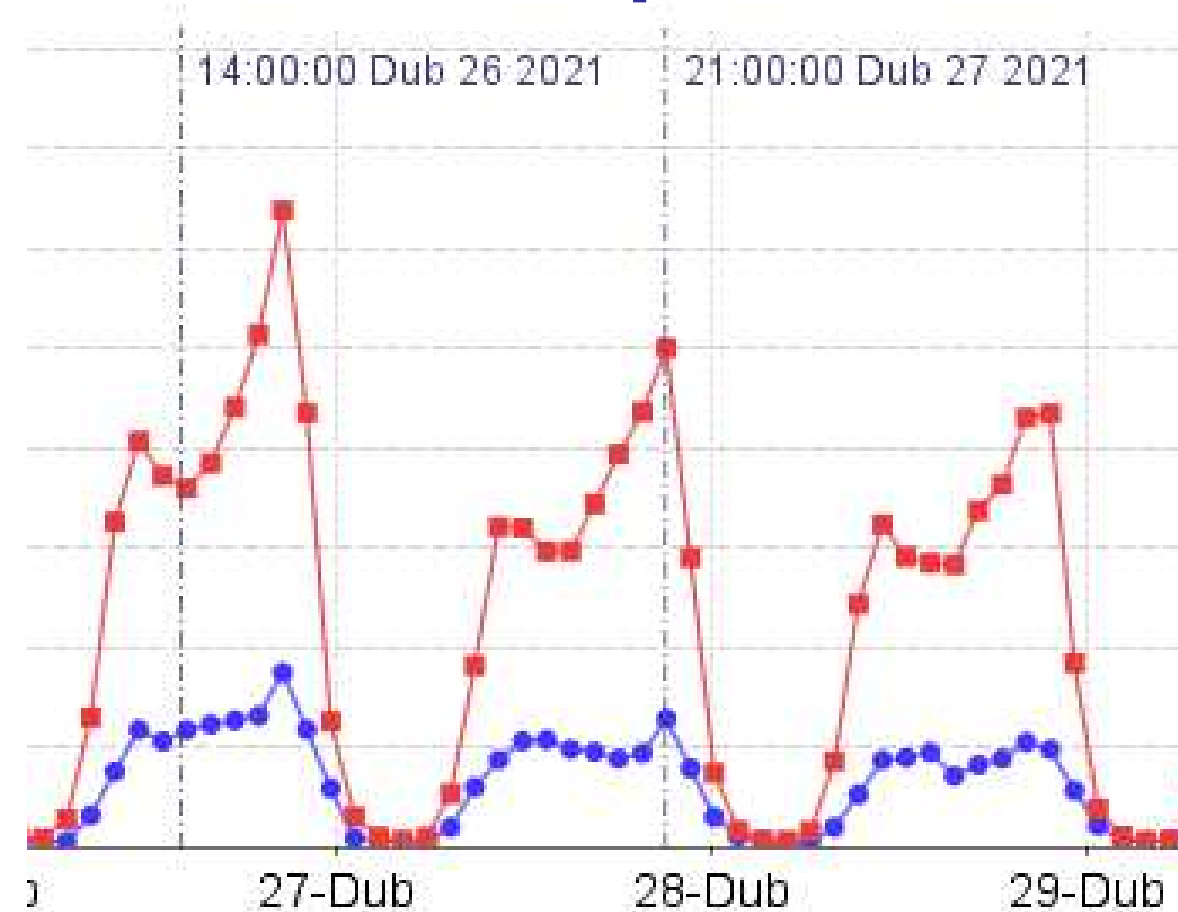


Výsledný stav sběru ESF

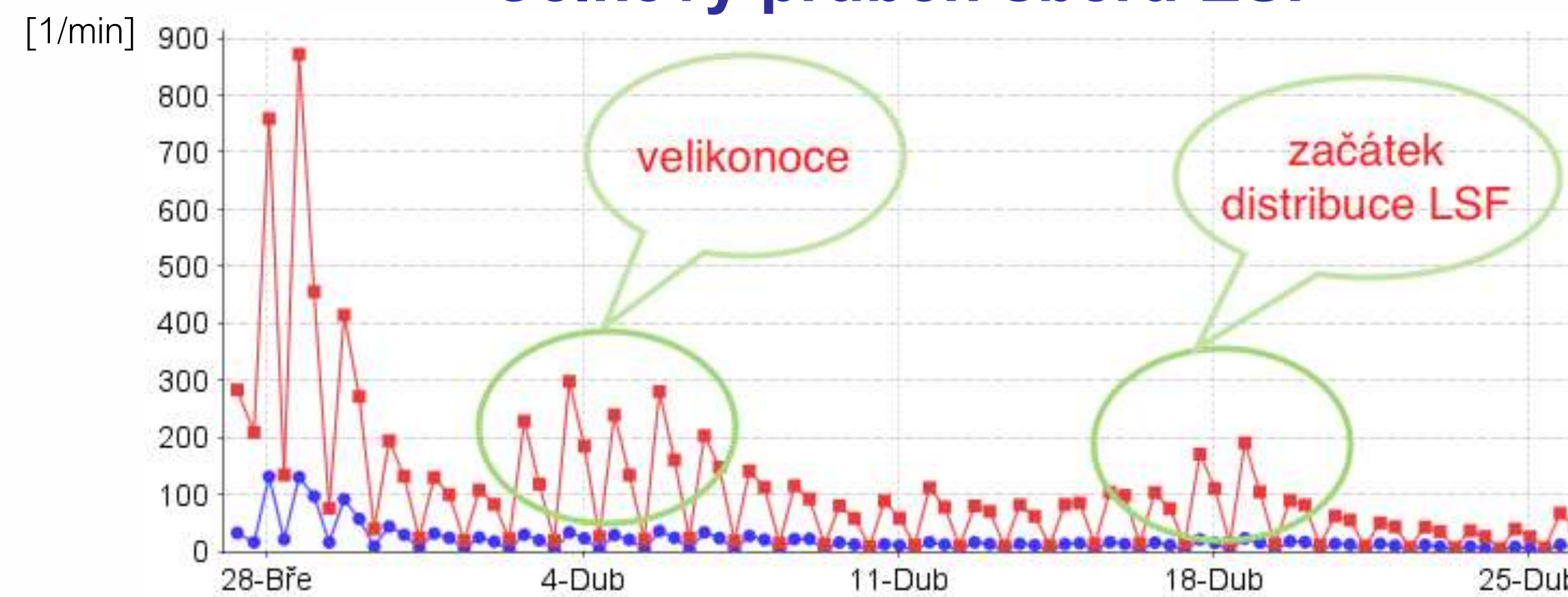
Celkem prošlo systémem **4 296 880 ESF** (87% obyvatel)

z toho **20%** v prvních 48 hodinách
sobota 27.3. 278 tis. ESF
neděle 28.3. 573 tis. ESF

Standardní denní průběh sběru



Celkový průběh sběru ESF



Příjem a kontrola dat

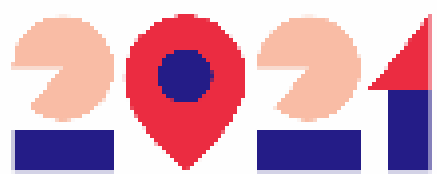
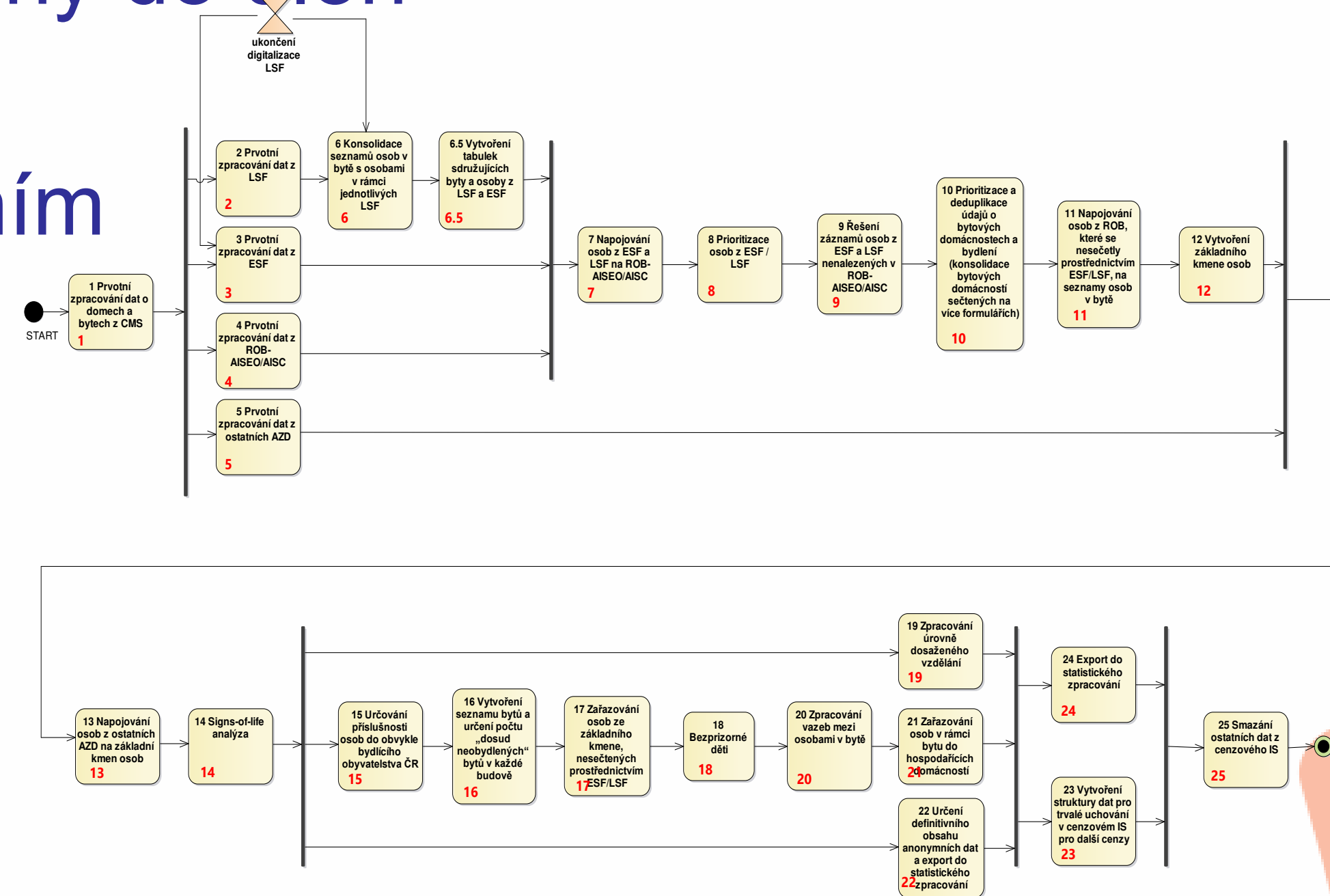
- Webové služby REST/SFTP pro příjem dat
 - Data o domech a bytech
 - Logistická data LSF
 - Data ESF
 - Data LSF – obrazy a digitalizace
- AZD z PPDF
 - Cenzový IS – agendový systém = Vlastní AIFO
 - Získání základních údajů v ROB prostřednictvím ISZR
 - Získání dalších údajů z ISEO a CIS pomocí kompozitních služeb ISZR
 - Vstup údajů ostatních AZD – MŠMT, GFŘ, VZP, MPSV

Příjem a kontrola dat

- AZD – změny
 - Zpracování notifikací změn ze ZR ROB
 - Načtení ISEO a CIS k rozhodnému okamžiku
- Kontrola dat po příjmu – ověření úplnosti a důvěrnosti přenesených dat, formální kontrola dat a načtení do DB
- Kontrola kvality digitalizace (výběr vzorků a příprava kontroly, GUI aplikace pro parametrizaci a provedení kontroly, vyhodnocení chybovosti)
- Aplikace správy systému – sledování a parametrizace služeb

Propojení údajů

- Důraz na ochranu osobních údajů
- Využití nástroje na zpracování dat
- Vývojové, testovací a produkční prostředí
- Jednotlivé kroky jsou seskupeny do úloh
- Úlohy jsou vykonávány na produkčním prostředí aplikačním serverem bez možnosti zásahu operátorů



NZD - Ataccama

The screenshot displays the Ataccama Data Profiling interface with a workflow named 'ukazka_osoba_matching_merging.plan'. The workflow consists of the following steps:

- Two 'Jdbc Reader' components: 'rob_osoba_vzorek' and 'rob_lsf_vzorek'.
- Two 'Alter Format' components: 'zakladni sloupce ROB' and 'zakladni sloupce LSF'.
- A 'Union' component that combines the data from the two sources.
- An 'Alter Format' component: 'dalsi sloupce'.
- An 'RC Validator' component: 'validuj rc'.
- A 'Matching Values' component: 'Matching Values'.
- An 'Extended Unification' component: 'detekce duplicit'.
- A 'Representative Creator' component: 'Representative Creator'.

On the left, a File Explorer shows a project structure with folders like 'data', 'test', 'workflows', and 'plans'. The 'plans' folder contains 'ukazka_osoba_matching_merging.plan'. On the right, another File Explorer shows a folder 'lkp' containing various lookup tables, including 'NARODNOST_slovník.lkp'. A table view for 'NARODNOST_slovník.lkp' is shown below:

key	KOD
1	CECH
2	CESKA
3	CESKA REPUBLIKA
4	CESKE
5	CESKY
6	CR
7	MORAVACKA
8	MORAVAK
9	MORAVAN
10	MORAVANKA
11	MORAVSKA
12	SLEZAN
13	SLEZANKA
14	SI FZSKA



Zhodnocení a příležitosti

- Jednoznačný úspěch přístupu k realizaci projektu Cenzový IS
- Využití prioritizace a paralelizace činností
- Vhodně zvolená architektura systému
 - Samostatné menší aplikace
 - Oddělené databáze
- Důraz na bezpečnost systému
 - VIS, Kybernetická bezpečnost, OWASP, penetrační testy
- Zkušenost s využitím privátního eGC v SPCSS
 - Bezpečnost
 - Procesy

Zhodnocení a příležitosti

- Cenzový IS je ukotven v Zákoně č. 89/1995 Sb. o státní statistické službě v §12a
- V budoucnosti je možné využití systému pro snížení administrativní zátěže a širšího využívání administrativních zdrojů dat při provádění každoroční demografické statistiky podle NAŘÍZENÍ EVROPSKÉHO PARLAMENTU A RADY (EU) č. 1260/2013 ze dne 20. listopadu 2013 o evropské demografické statistice

Děkujeme za pozornost

