

Projekční technika pro vzdělávání a samosprávy

Matěj Kopecký

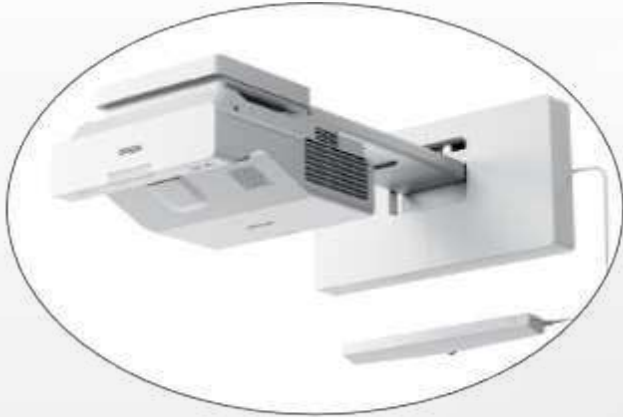


Epson projekční technika v číslech

- Projektory patří mezi nejpoužívanější nástroje pro prezentaci, školení a vzdělávání
- Počet prodaných projektorů ročně: 17 586 ks
- Počet prodaných projektorů v sektoru vzdělávání: 7 889
- Celkový podíl projekční techniky EPSON v sektoru vzdělávání: 57%

Projekční technika EPSON přehled produktů

Školní projektory



- Ultra krátká, krátká i běžná projekce
- Možnost interaktivity pero/prsty
- Svítivost až 5 200 ANSI
- Rozlišení až FULL HD+
- Záruka 5 let

Bussines projektory



- Ultra krátká i běžná projekce
- Možnost interaktivity pero/prsty
- Široké možnosti konektivity
WIFI/Miracast/HD BaseT
- Rozlišení až FULL HD+
- Svítivost až 7 000 ANSI
- Záruka 5 let

Instalační projektory



- Ultra krátká, krátká, běžná i dlouhá projekce
- Velmi vysoký výkon 5000 - 30 000ANSI
- Rozlišení až 4Ke
- Výměnné objektivy
- Úhlopříčka až 1000 palců (cca 25m+)
- Laserové i lampové modely

+ Základní a Home Cinema projektory

EPSON 3LCD technologie – porovnání s 1DLP

- Nevytváří duhový (rainbow) efekt jako konkurenční 1DLP technologie
- Shodný světelný výkon v bílém i v barevném světelném výstupu (CLO - IDMS 15.4)
- Reálný barevný výstup
- Plynulé barevné přechody
- Laserový i lampový světelný zdroj
- Dlouhá životnost 17 000 - 30 000h
- Prodloužená záruka 3 - 5let



1-chip DLP



3LCD

Epson 3LCD vs 1-DLP konkurence

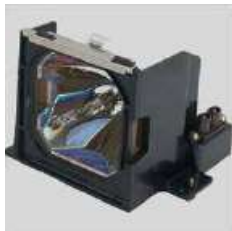


EPSON



1čipový DLP projektor

Laserový zdroj vs Lampový zdroj



UHP lamp

- **Lampový zdroj:**
 - Nejdostupnější a nejpoužívanější zdroj v projektorech
 - Zcela nová generace – vrchol vývojového cyklu
 - Životnost až 17.000h (eco režim)
 - Nízké náklady na výměnu lampového modulu



Laser block
unit

- **Laserový zdroj:**
 - Životnost 30.000h+ (eco režim)
 - Téměř žádné nároky na údržbu
 - Vyšší výkon i kontrast
 - **Stále stejný světelným výstup i v průběhu používání**
 - Větší barevný prostor
 - Nové funkce a rozšířené možnosti využití projektoru

Cenově dostupná řešení projekční techniky

Lampové projektory jako univerzální a cenově dostupné řešení



EB-FH52

- Nejlepší poměr cena výkon
- FULL HD rozlišení
- Kompaktní rozměry (brašna v ceně projektoru)
- Vysoký výkon 4000 ANSI
- WIFI/Miracast



EB-2250u

- Skvělá výbava a prodloužená záruka
- WUXGA rozlišení
- Široké možnosti připojení: 2x HDMI, 2x VGA, LAN, Audio in/out
- Velmi vysoký výkon 5000 ANSI
- Automatické nastavení obrazu
- 5let záruka

Moderní laserová řešení projekční techniky

Moderní cenově dostupné laserové projektory



EB-L200W

- Nejdostupnější bussines/edu laserový projektor
- WXGA rozlišení
- Vysoký výkon 4200ANSI (30.000h)
- Široké možnosti připojení: HDMI, VGA, LAN, Audio in/out
- WIFI/Miracast
- 5let záruka



EB-L520/720u

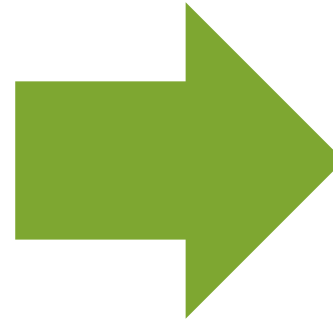
- Vysoce výkonné řešení pro jakékoliv prostory
- WUXGA rozlišení
- **Vysoký výkon 5200ANSI-7000ANSI (30.000h)**
- Široké možnosti připojení: HDMI, VGA, LAN, Audio in/out
- WIFI/Miracast
- 5let záruka

EPSON jako snadný nástroj pro komunikaci a vzdělávání

Mění se požadavky a trendy video-konferenčního prostředí

- Významná změna požadavků v rámci firemního prostředí v posledních letech změnila nároky na standardizované videokonferenční prostředí
- Moderní pracovní návyky a technologie přispěly k vytvoření zcela nového konceptu zasedacích místností a nových způsobů spolupráce a kooperace

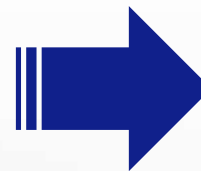
Minulost



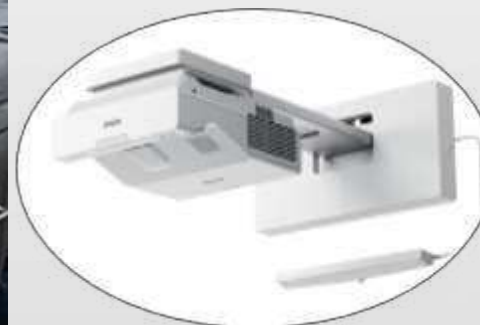
Současnost



Řešení video-konferenčního prostředí, které se Vám přizpůsobí



- Kompletní (ne)interaktivní řešení zasedací místnosti
- Projekční plocha 60-130 palců s jedním zařízením
- Možnost až 4 nezávislých vstupů
- Integrace do AD: email, tisk, ukládání/otevírání souborů
- Laserový zdroj světla s životností 30.000h
- **Kompatibilní s CISCO roomkit mini**




CISCO

ELPWP10

Pro produkty EPSON



ELPWP20

Pro ostatní výrobce





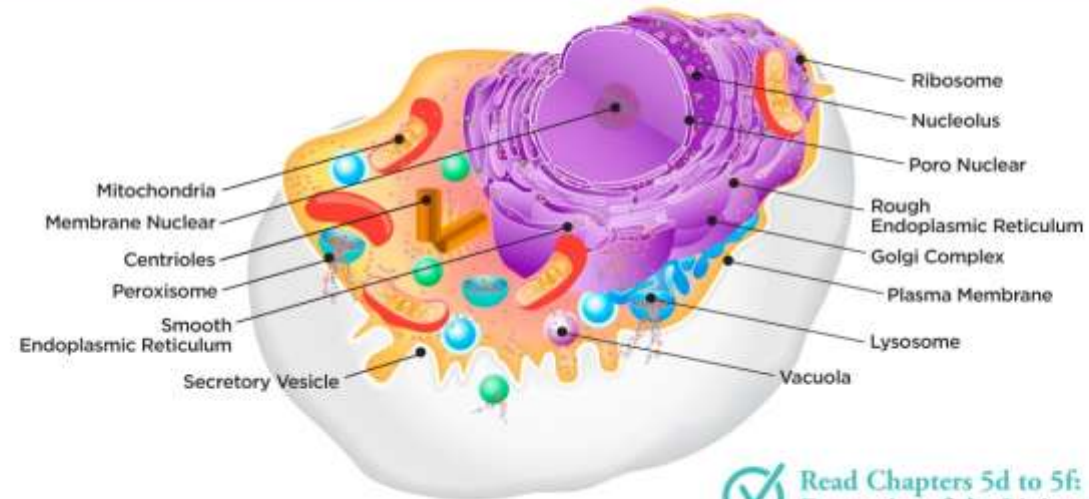
Proč dát přednost projektoru před displejem

EPSON[®]
EXCEED YOUR VISION

60" Flat Panel (16:9) at 2 meters away

Human Biology:

Diagram of a Living Cell with Organelles

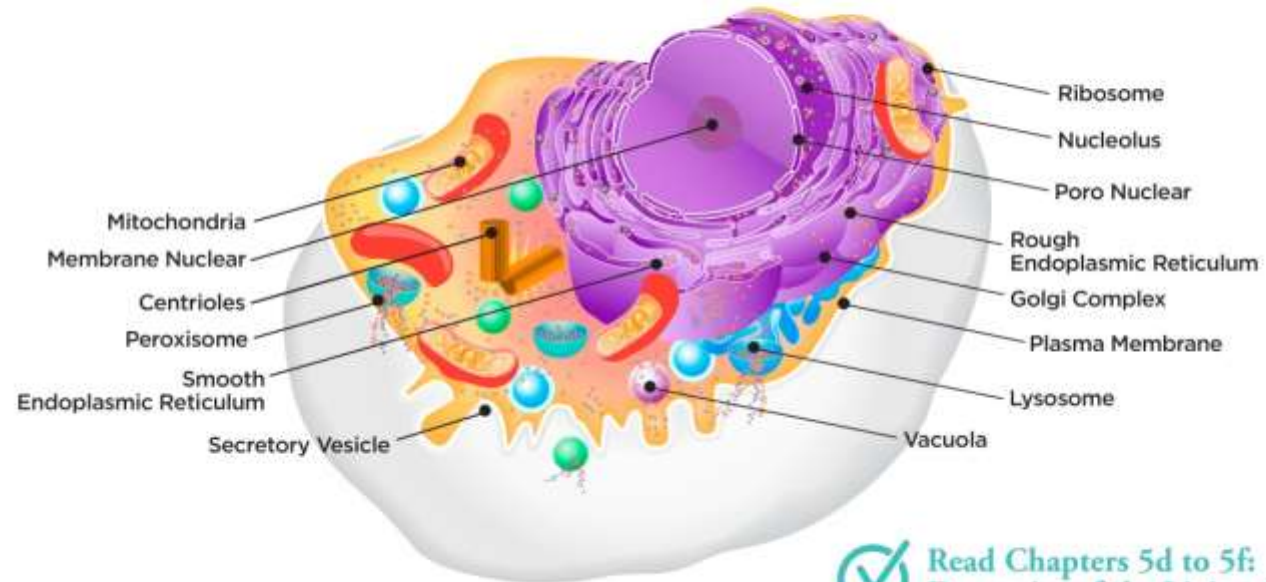


✓ Read Chapters 5d to 5f:
Dynamics of the Living Cell

70" Flat Panel (16:9) at 2 meters away

Human Biology:

Diagram of a Living Cell with Organelles

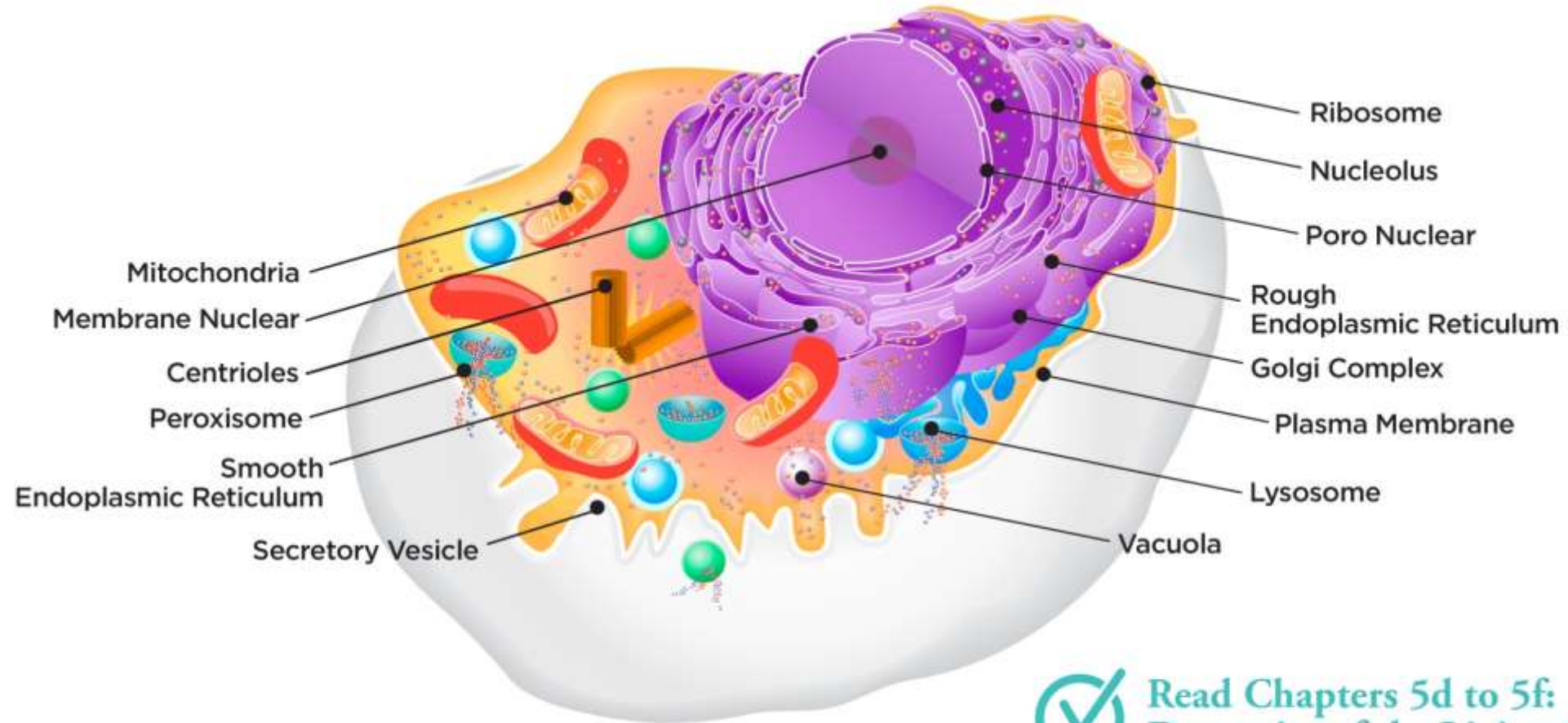


 Read Chapters 5d to 5f:
Dynamics of the Living Cell

Projector Scaled at 100" (16:10)
at 2 meters away

Human Biology:

Diagram of a Living Cell with Organelles



 Read Chapters 5d to 5f:
Dynamics of the Living Cell

Fenomén 4K

- S rostoucím rozlišením roste „kvalita“ obrazu: ostřejší a jemnější detaily
- Ale s rostoucím rozlišením také roste riziko ztráty čitelnosti informací – **textu**
- Efektivní vzdálenost pro 120 palců velký obraz s rozlišením FULL HD je 5m
- Efektivní vzdálenost pro 70 palců velký LCD panel s rozlišením 4K je max 3m

Zdroj: <https://www.projectorcentral.com/how-much-resolution-is-enough.htm>

It's All In the Detail: How Much Resolution is Enough?

Automatické ukládání | příklad-1-nor... - Uložené | Kopecky, Matej

Soubor Domů Vložení Návrh Rozložení Reference Korespondence Revize Zobrazení Nápoměda Řekněte

Times New Roman | 12 | **B** *I* U x_2 x^2 | **Styly** | **Úpravy** | **Diktovat**

Koncepce kurikula a kurikulární specialisté Philip W. Jackson

Samozřejmě, že je – alespoň hypoteticky – možné pokusit se reagovat na aktuální situaci vnitřními změnami oboru, a to je přesně to, co se snaží dělat **rekonceptualisté**, a může to být také cesta, kterou se snaží nalézt praktičtější zaměření odborníci. Lze toto vůbec realizovat? Podaří se některé skupině oživit toho optimistického ducha a vědomí poslání, které byly tak zřejmé během prvních dvou nebo tří desetiletí po vzniku oboru zabývajícího se kurikulem? (Philip W. Jackson, 1992a, str. 37). Philip Jackson (1992a) ve své významné esejí vysvětluje a hodnotí pojetí kurikula i práci kurikulárních specialistů, čímž nám pomáhá pochopit současné pojetí kurikula s jeho historickými souvislostmi.

Vzhledem k tomu, že tato esej obsahuje základní informace, které nám mohou pomoci pochopit problematiku kurikula, uvádíme ji zde podrobněji. (Jacksonova významná esej a odborná recenze, které vypracoval, se staly námětem pro zvláštní vydání významného vědeckého časopisu: viz Short, 1992.) Sledujeme-li Jacksonův pohled na historický vývoj

Stránka 1 z 1 | Počet slov: 258 | Čeština | 100%

průběh 1-normovaný - řádky komparativní - úložné místo počítač | Super, Malý

Stránka 1 z 1 | Počet slov: 258 | Čeština

Koncepce kurikula a kurikulární specialisté Philip W. Jackson

Samozřejmě, že je – alespoň hypoteticky – možné pokusit se reagovat na aktuální situaci vnitřními změnami oboru, a to je přesně to, co se snaží dělat **rekonceptualisté**, a může to být také cesta, kterou se snaží nalézt praktičtější zaměření odborníci. Lze toto vůbec realizovat? Podaří se některé skupině oživit toho optimistického ducha a vědomí poslání, které byly tak zřejmé během prvních dvou nebo tří desetiletí po vzniku oboru zabývajícího se kurikulem? (Philip W. Jackson, 1992a, str. 37). Philip Jackson (1992a) ve své významné esejí vysvětluje a hodnotí pojetí kurikula i práci kurikulárních specialistů, čímž nám pomáhá pochopit současné pojetí kurikula s jeho historickými souvislostmi.

Vzhledem k tomu, že tato esej obsahuje základní informace, které nám mohou pomoci pochopit problematiku kurikula, uvádíme ji zde podrobněji. (Jacksonova významná esej a odborná recenze, které vypracoval, se staly námětem pro zvláštní vydání významného vědeckého časopisu: viz Short, 1992.) Sledujeme-li Jacksonův pohled na historický vývoj kurikula, kdy se soustředil na nejvýznamnější vědy, kteří se tímto oborem zabývali, pak i současnej stav kurikulární vědy získává jasnější obrysy. Nezáleží jen na samotnosti, kterou díky Jacksonovu bádání můžeme mnohem jasněji, ale vysvětlit i na poročech i vnať naši současnosti a minulosti.

Na základě analýzy skutečností, kterou Jackson uvádí, že „jak všichni víme“, tak i „stále se opakující nároky“, které plynou z analýzou v kurikulární vědě, jsou „stanoucí“ (m 3), ačkoli významnější Jacksonovy esejí může sdělit spíše o opak. Je pravda, že se jedná o komplikovaný obor, který je nyní ještě mnohem složitější než kdy dříve. Drazivě se však, že „]

Philips FTV

Monitor Úroveň barv Barva

Optimalizovat: Philips FTV

- Nejlepší pro: Philips FTV
- Přizpůsobená

1080p
1080i
720p
3840 x 2160
1600 x 900

Standardní

50 Hz

Upnout

Shromáždít okna

Vestavný Retina monitor

Monitor Barva Night Shift

Optimalizovat: Philips FTV

- Nejlepší pro: Philips FTV
- Přizpůsobená

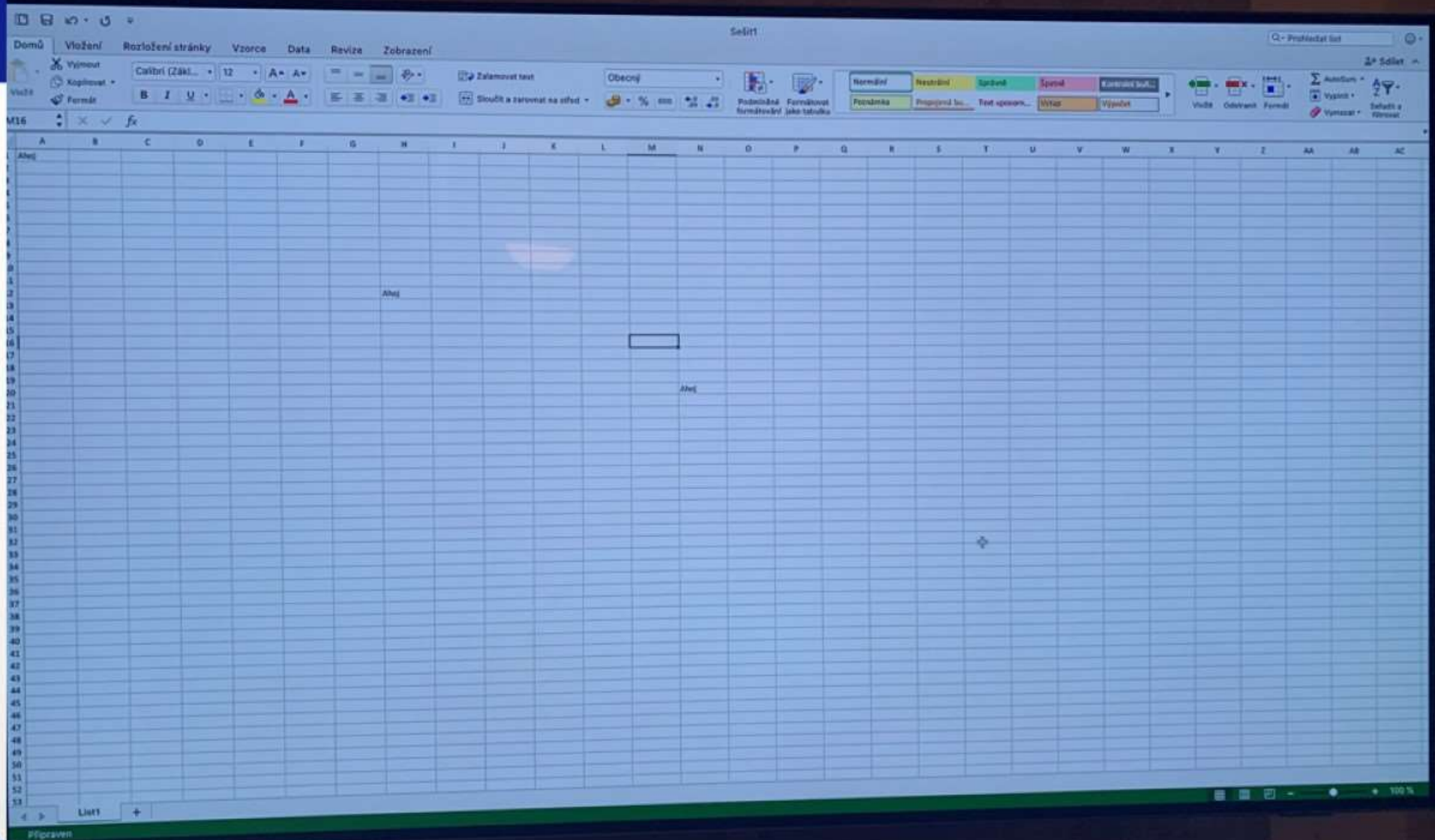
1080p
1080i
720p
3840 x 2160
1600 x 900

Jas:

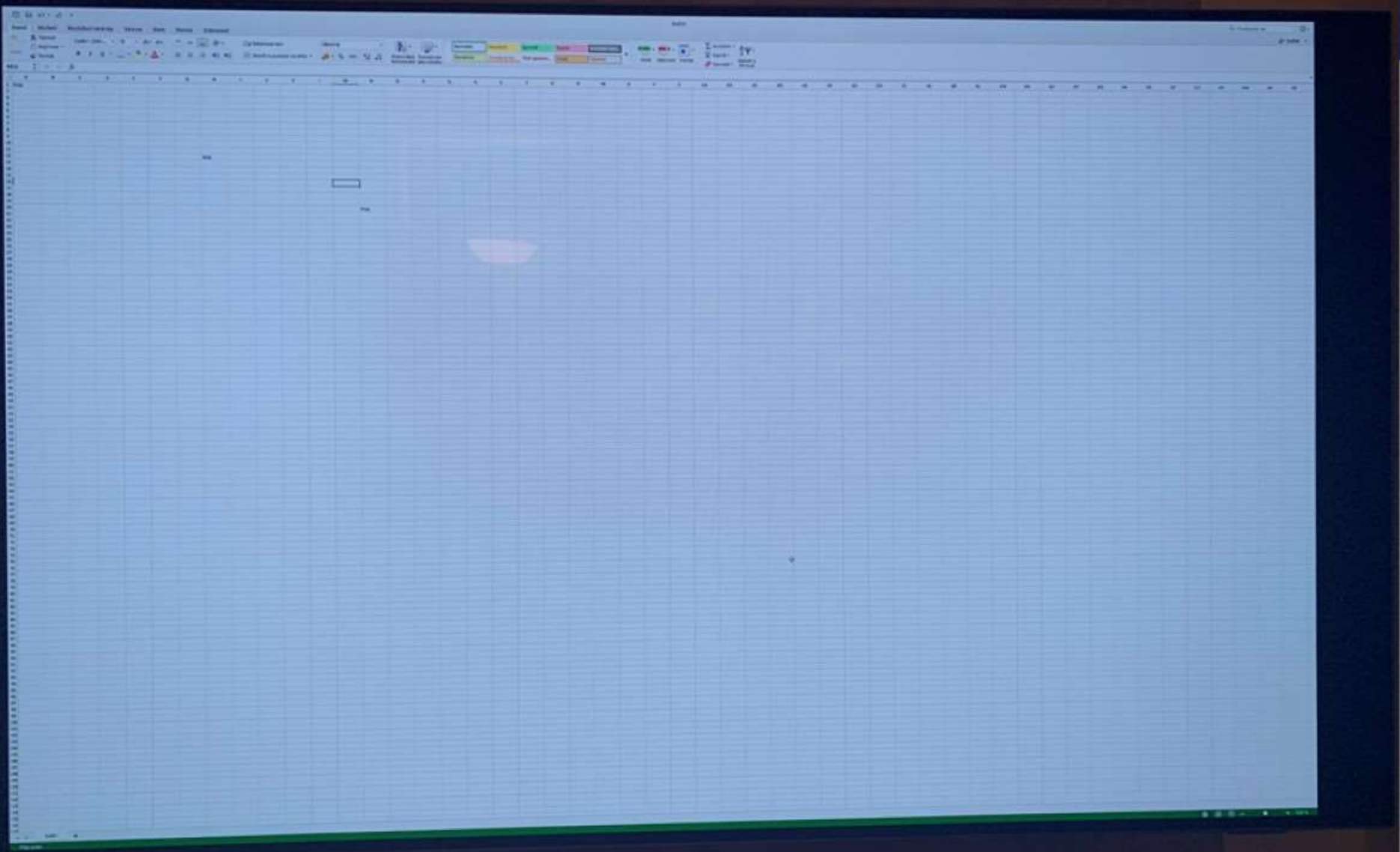
Automaticky upravit jas

Shromáždít okna









Proč dát přednost projektoru před displejem

- Jednoduché a intuitivní ovládání
- Škálovatelná projekční plocha s možností rozdělení bez rušivých rámečků (60 - 1000 palců)
- Koncept, který lze kombinovat s tabulí a popisovatelným středem
- Bez nutnosti další ochrany projekční plochy
- Řešení pro každého (dostupné lampové nebo moderní laserové projektory)
- Flexibilní možnosti instalace (na zeď, na strop, mobilní řešení, home office)
- Neomezené pozorovací úhly
- Žádné šmouhy a otisky prstů + možnost opakované dezinfekce povrchu
- Výrazně menší námaha zraku – především při delším nebo opakovaném používání
- Cenově dostupnější než interaktivní LCD
- Záruka 3-5let na projektor i lampový/laserový zdroj světla

Nový Youtube kanál věnovaný produktům EPSON



Technologie – chytrě a jednoduše

174 odběratelů

ODEBÍRÁNO



DOMOVSKÁ STRÁNKA

VIDEA

PLAYLISTY

KANÁLY

DISKUSE

INFORMACE



Nahraná videa ▶ PŘEHRÁT VŠE



EB-L700 – instalační video

92 zhlédnutí · před 2 týdny



Epson SureColor T3100M

503 zhlédnutí · před 5 měsíci



Epson M15140 multifunkční černobílá inkoustová A3...

4,1 tis. zhlédnutí · před 9 měsíci



Epson ultrakrátké projektory řady EB-7xx

604 zhlédnutí · před 10 měsíci



Epson WorkForce Enterprise WF-C20600D4TWF

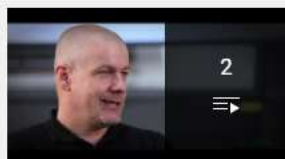
2,9 tis. zhlédnutí · před 1 rokem



Skener fotografií Epson FF-680W

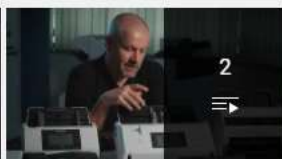
121 zhlédnutí · před 1 rokem

Vytvořené playlisty



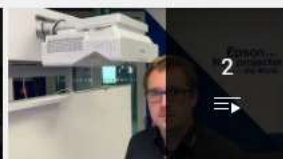
Commercial & Industrial printing

ZOBRAZIT CELÝ PLAYLIST



Business Imaging

ZOBRAZIT CELÝ PLAYLIST



Projector Business

ZOBRAZIT CELÝ PLAYLIST



Business Inkjet

ZOBRAZIT CELÝ PLAYLIST



EcoTank Business

ZOBRAZIT CELÝ PLAYLIST



EcoTank Consumer

ZOBRAZIT CELÝ PLAYLIST

Kontakt



Matěj Kopecký

matej.kopecky@epson.eu

+420 776 480 024

-Produktové informace

-Technické informace

-Zápůjčky produktů

Děkuji za pozornost



EPSON[®]
EXCEED YOUR VISION