

MINISTERSTVO PRO MÍSTNÍ ROZVOJ

# Strategie regionálního rozvoje ČR 2021+



**SRR21+**  
Strategie regionálního rozvoje 2021+

ISSS, Hradec Králové, 2. dubna 2019



EVROPSKÁ UNIE  
Fond soudržnosti  
Operační program Technická pomoc



MINISTERSTVO  
PRO MÍSTNÍ  
ROZVOJ ČR

# Projednávání SRR – shrnutí procesu

- Dvouletý proces projednávání SRR 2021+
- První jednání Pracovní skupiny SRR dne 31.1.2017 (zde představena východiska strategického řízení regionální politiky)
- Celkem
  - » 7x projednáváno na jednání NSK
  - » 35x projednáváno na jednání pracovních skupin (PS SRR, PS tematické, PS územní)
  - » Vypořádáno zhruba 2000 připomínek
  - » Organizováno více než 20 bilaterálních (nebo vícestranných) schůzek k dořešení sporných bodů

# Základní strategické směřování SRR

1. Zajistit regionům podporu šitou na míru
2. Podpořit zohlednění územní dimenze v rámci sektorových politik
3. Rozvíjet strategické plánování na bázi funkčních regionů
4. Posilovat spolupráci aktérů v území
5. Zlepšovat koordinaci strategického a územního plánování
6. Rozvíjet smart řešení
7. Zlepšovat práci s daty v oblasti regionálního rozvoje

# Vstupní analýza

---



EVROPSKÁ UNIE  
Fond soudržnosti  
Operační program Technická pomoc



MINISTERSTVO  
PRO MÍSTNÍ  
ROZVOJ ČR

# Ekonomický rozvoj – vybrané výsledky

- **Počet ekonomických subjektů**
  - » Ústecký a Karlovarský zaznamenaly pokles celkového počtu ekonomických subjektů.
  - » Praha, Jihomoravský a Středočeský kraj dynamický absolutní i relativní růst
  - » Pokračující koncentrace obyvatel a služeb do nejvýznamnějších středisek osídlení.
- **Výdaje na vědu a výzkum**
  - » Praha dlouhodobě dosahuje nejvyšších hodnot.
  - » Významné posílení Jihomoravského kraje (růst výdajů o 144 % v období 2005-2015).
  - » Akcelerace výdajů u Moravskoslezského, Plzeňského a Olomouckého kraje.

# Kvalita života – vybrané výsledky

- **Přirozený přírůstek a migrace**

- » Na úrovni ORP se podstatně zvýrazňují venkovské periferní oblasti (vnitřní a vnější periferie).
- » Kladný přirozený přírůstek je typické pouze pro ORP s nejvýznamnějšími středisky osídlení (například krajská města) a jejich nejbližší zázemí.

- **Bytová výstavba**

- » Patrná zvýšená atraktivita a ekonomická vyspělost Brna, resp. Jihomoravského kraje.

# Sítě – vybrané výsledky

- **Dopravní obslužnost regionů**

- » Nedostatečná dopravní obslužnost negativně ovlivňuje rozvoj obcí, což platí zejména pro malé obce v periferních oblastech, a na hranicích krajů převážně na území Čech.
- » V nabídce veřejné dopravy je patrný západovýchodní gradient – obce na území Čech jsou obsluhovány v menší míře, než je tomu u obcí na Moravě.

- **Dostupnost internetu**

- » Oblasti s omezeným přístupem k informační infrastruktuře (šedá a bílá místa) mohou mít ve spojení s omezeným přístupem k dopravní infrastruktuře problémy s udržením populace s vyšším vzděláním.

# Kvalita prostředí – vybrané výsledky

- **Půda a krajina**
  - » V důsledku hospodářského rozvoje jednotlivých regionů dochází k záboru zemědělské půdy.
- **Ovzduší**
  - » V nejvíce postižených malých sídlech může být znečištění ovzduší srovnatelné se zátěží velkých městských aglomerací.
- **Sucho**
  - » Mezi zranitelná území patří zejména oblasti jižní Moravy, moravské úvaly, Polabská nížina, Žatecko, Lounsko.



# Problémová analýza

---

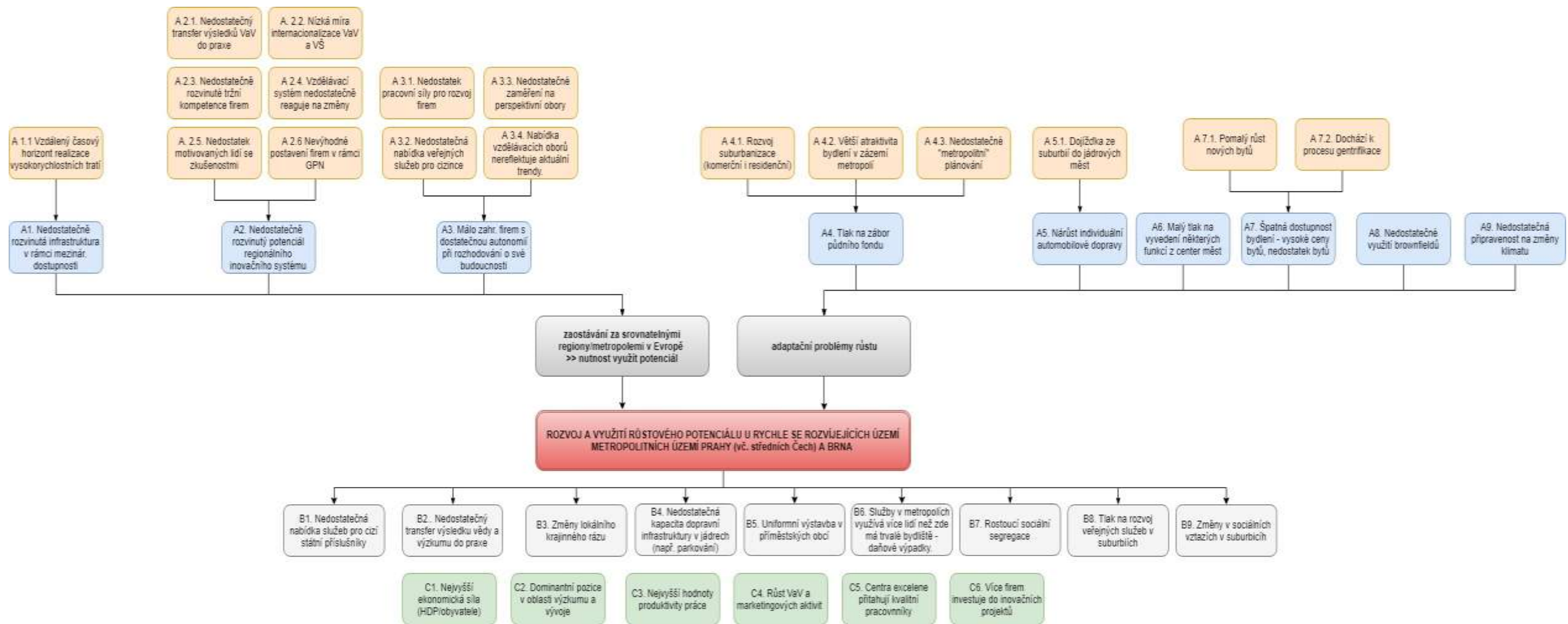


EVROPSKÁ UNIE  
Fond soudržnosti  
Operační program Technická pomoc



MINISTERSTVO  
PRO MÍSTNÍ  
ROZVOJ ČR

# Problémový strom - ukázka



# Metropolitní území – problémový strom (vybrané body)

- **Hlavní cíl: Rozvoj a využití růstového potenciálu u rychle se rozvíjejících území**
- **Dílčí problémy a jejich příčiny**
  - » Nevyužitý potenciál pro ekonomický a sociální rozvoj.
  - » Adaptační problémy růstu.
- **Důsledky**
  - » Nedostatečné přenesení výsledků VaV do podoby nových a konkurenceschopných výrobků.
  - » Záběr půdního v zázemí metropolitních území.
- **Potenciály**
  - » Největší ekonomická síla, ekonomická konvergence k západoevropským regionům.
  - » Dominantní pozice ve srovnání produktivity práce.

# Aglomerace – problémový strom (vybrané body)

- **Hlavní cíl: Nevyužitý potenciál aglomerací**
- **Dílčí problémy a jejich příčiny**
  - » Slabší vazby na silné a rychle rostoucí metropolitní území, a to ve smyslu dopravního napojení, i ve smyslu spolupráce v oblasti vědy a výzkumu.
  - » Pomalejší ekonomický růst.
- **Důsledky**
  - » Budoucí atraktivita bude ovlivněna schopností maximalizovat růst založený na existující ekonomické základně.
  - » U některých aglomerací může docházet k oslabování jejich funkce významných krajských center a tím i ke snížení možnosti jejich zázemí těžit z hospodářské síly a atraktivity aglomerace.
- **Potenciály**
  - » Rozvíjet vysoce kvalitní výzkumné týmy v dílčích oborech (např. medicínský výzkum v Olomouci, nebo biologický výzkum v Českých Budějovicích).

# Regionální centra a jejich venkovské zázemí – problémový strom (vybrané body)

- **Hlavní cíl: Posilování role regionálních center a jejich zázemí jako stabilizačních prvků v území**
- **Dílčí problémy a jejich příčiny**
  - » Menší potenciál endogenního rozvoje vzhledem k poloze, nedostatku pracovních sil, nevhodné kvalifikace zaměstnanců nutné pro růst firem.
  - » Nedostatečná diverzita ekonomické základny.
- **Důsledky**
  - » Mladí a kvalifikovaní lidé mají tendenci odcházet do center vyššího řádu.
  - » Města této kategorie často nejsou schopna zajišťovat veřejné služby v dostatečné kvalitě a rozsahu.
- **Potenciály**
  - » Potenciál vysoké kvality života například s ohledem na vysoký podíl zeleně.

# Strukturálně postižené kraje – problémový strom (vybrané body)

- **Hlavní problém: Nízká míra ekonomického růstu a trvalé zaostávání za nejnadvělejšími regiony ČR**
- **Dílčí problémy a jejich příčiny**
  - » Nízká kvalita lidských zdrojů.
  - » Nízká podnikavost lidí a malá intenzita v zakládání nových firem.
- **Důsledky**
  - » Selektivní migrace talentovaných a podnikavých a lidí mimo kraj.
  - » Rostoucí chudoba a počet sociálně vyloučených lokalit.
- **Potenciály**
  - » Rostoucí trend rozvoje aktivit s vyšší přidanou hodnotou – zejména v Moravskoslezském kraji.

# Hospodářsky a sociálně ohrožená území – problémový strom (vybrané body)

- **Hlavní problém: Zhoršené či zhoršující se životní podmínky hospodářsky a sociálně ohrožených území**
- **Dílčí problémy a jejich příčiny**
  - » Slabý hospodářský výkon (nízká produktivita firem, málo rozvinutý endogenní potenciál, ...).
  - » Zhoršující se sociální struktura (vzdělanostní, věková).
- **Důsledky**
  - » Důsledkem struktura pracovních míst relativně nižší koupěschopnost obyvatelstva.
  - » Nutnost dojíždět na větší vzdálenosti (za prací, za službami).
- **Potenciály**
  - » Často vysoká míra sociálního kapitálu.
  - » Rozvoj udržitelného cestovního ruchu.

# Návrhová část

---



EVROPSKÁ UNIE  
Fond soudržnosti  
Operační program Technická pomoc



MINISTERSTVO  
PRO MÍSTNÍ  
ROZVOJ ČR



# Struktura návrhové části

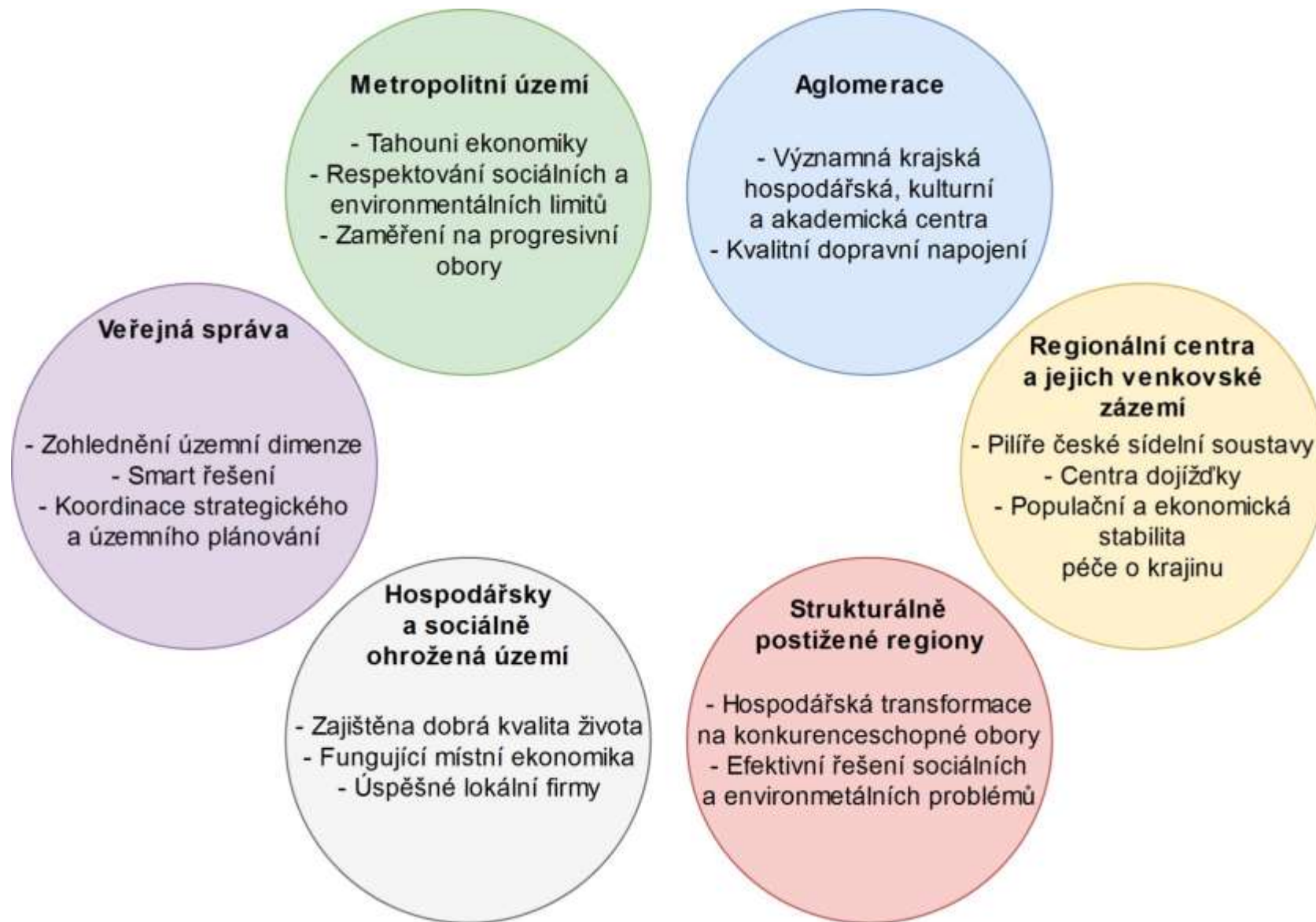
- **6 strategických cílů**
  - » 5x územní a 1x průřezový zaměřený na kvalitu regionální politiky.
- **28 specifických cílů**
  - » Tematické, zaměřené na ekonomiku, dopravní dostupnost, sociální věci, či environmentální témata v kontextu daného typu území.
- **59 typových opatření**
  - » Představují návrh opatření, která by měla společně či jednotlivě uskutečňovat změny, uvedené v popisu specifických cílů.

# Vize Strategie regionálního rozvoje ČR 2021+

Regiony efektivně zhodnocují svůj rozvojový potenciál, zvyšuje se jejich sociální stabilita, konkurenceschopnost má trvalý, stabilně rostoucí trend a zlepšují se podmínky pro kvalitní život všech obyvatel a prosperitu firem při respektování principů udržitelného rozvoje a limitů životního prostředí.

Všechny regiony jsou nad průměrem EU, nebo se mu přibližují v ekonomickém smyslu i v kvalitě života a v přitažlivosti a konkurenceschopnosti jsou na předních místech ve střední Evropě.

# Globální cíl Strategie regionálního rozvoje ČR 2021+



# Metropolitní území

**Mezinárodně konkurenceschopná metropolitní území adaptovaná na ekonomický, prostorový a populační růst**

**Napomáhat transformaci metropolitních ekonomik k činnostem s vyšší přidanou hodnotou ...**

**Zlepšit dopravní spojení mezi metropolemi a významnými středoevropskými centry osídlení ...**

**Zajistit občanskou vybavenost a bydlení v dostatečném rozsahu, dostupnosti kvalitě v jádrech i v širším zázemí ...**

**Efektivně využívat zastavěné území, omezit zastavování volné krajiny vyvolávané růstem metropolitních území**

...

# Aglomerace

**Aglomerace využívající svůj růstový potenciál a plnící úlohu krajských hospodářských, kulturních a akademických center**

**Zlepšovat podmínky pro posun domácích i zahraničních firem ke konkurenceschopnosti založené na znalostech**

**Zlepšit či dobudovat napojení aglomerací na blízka, velká sídla, zlepšit dopravu mezi jádry aglomerací a jejich zázemím**

**Zajištění dostatečného rozsahu služeb a předcházení vzniku a prohlubování sociálního vyloučení**

**Efektivně řešit problémy životního prostředí spojené s koncentrací velkého množství obyvatel a adaptovat aglomerace na změnu klimatu**

# Regionální centra a jejich venkovské zázemí

**Hospodářsky stabilizovaná regionální centra představující snadno dostupná centra zaměstnanosti a obslužnosti příslušných funkčních regionů**

**Vytvořit vhodné podmínky pro diverzifikaci ekonomické základny regionálních center a jejich venkovského zázemí**

**Zlepšit dopravní dostupnost v rámci regionů**

**Zlepšit dostupnost služeb v regionálních centrech i v jejich venkovském zázemí s důrazem na místní specifika**

**Pečovat o prostředí obce a stabilizovat dlouhodobé využívání krajiny a zamezit její degradaci**

# Strukturálně postižené kraje

**Revitalizované a hospodářsky restrukturalizované  
strukturálně postižené regiony přizpůsobené a flexibilně  
reagující na potřeby trhu**

**Rostoucí podniky schopné  
se vyrovnávat se změnami  
na globálních trzích**

**Zvýšení objemu přímých  
zahraničních investic s vyšší  
přidanou hodnotou**

**Podpořit růst inovační  
výkonnosti výzkumem  
a vývojem s větší přínosy  
pro hospodářství**

**Zajistit kompetentní  
lidi/pracovníky pro průmysl,  
služby a veřejnou správu**

**Odstranění bariér rozvoje  
souvisejících se sociální  
nestabilitou**

**Revitalizovat a regenerovat  
území pro lepší podnikání  
a zdravější život obyvatel**

# Hospodářsky a sociálně ohrožená území

**Dobrá kvalita života v hospodářsky a sociálně ohrožených územích**

**Zvýšení diverzifikace ekonomických činností a podpora tvorby lokálních pracovních míst**

**Zajistit dobrou dopravní dostupnost v rámci regionu ve vazbě na aglomerace a metropole**

**Zajistit efektivní prevenci sociálního vyloučení a energetické chudoby a podporovat komunitní život v obcích**

**Zajištění dostatečné občanské vybavenosti**



# Kvalitní plánování regionálního rozvoje

**Kvalitní plánování regionálního rozvoje přispívající  
k plnění cílů regionální politiky**

**Rozvíjet plánování na bázi  
funkčních regionů**

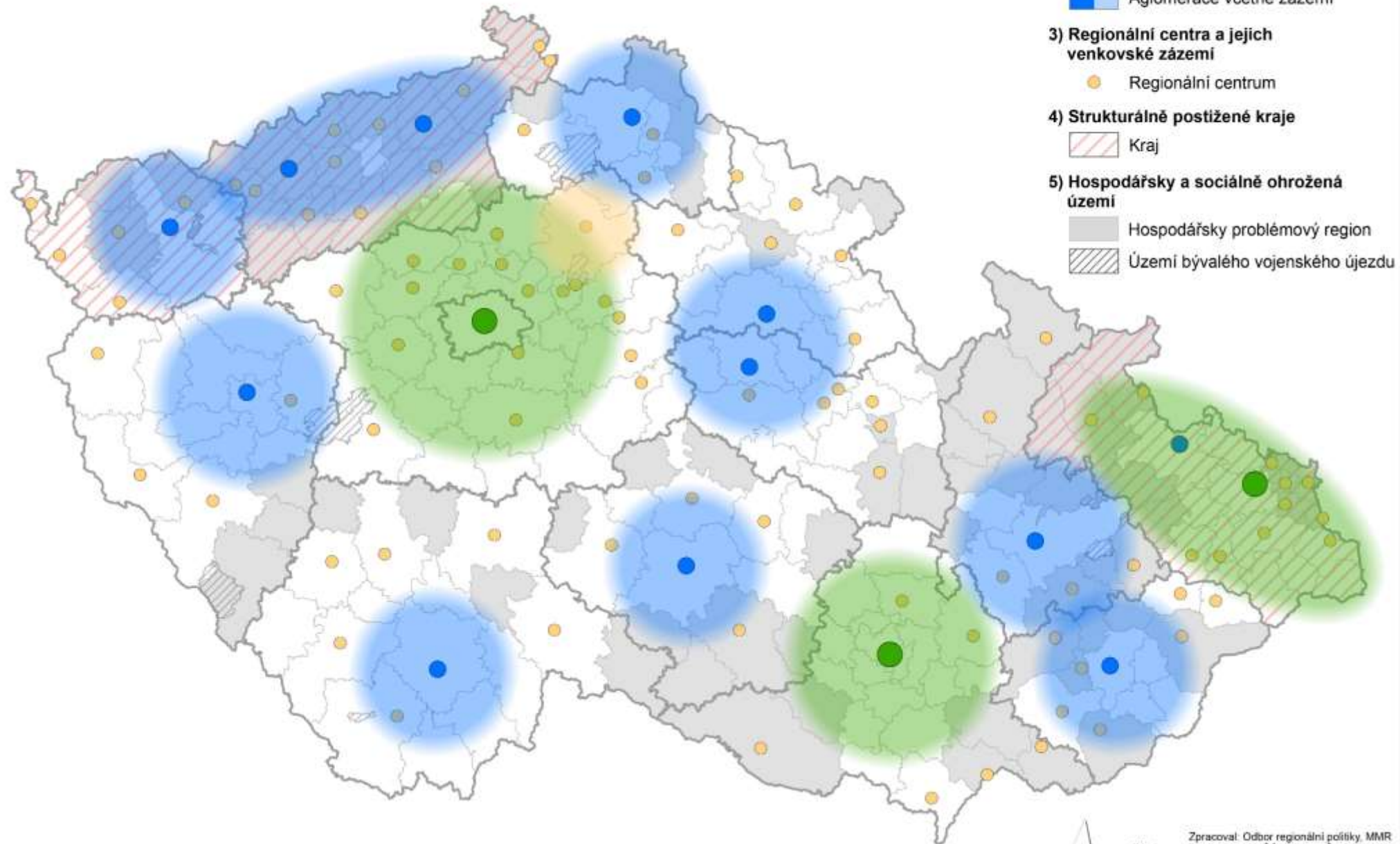
**Posilovat dobrovolnou  
spolupráci aktérů v území**

**Zohledňovat územní  
dimenzi  
v rámci sektorových politik  
a rozvíjet SMART řešení**

**Zefektivnit výkon veřejné  
správy a podpořit bezpečné  
poskytování elektronických  
služeb občanům**

**Zlepšit práci s daty v oblasti  
regionálního rozvoje**

# NÁVRH VYMEZENÍ ÚZEMÍ PRO ÚČELY SRR 21+



0 25 50 km



Zpracoval: Odbor regionální politiky, MMR  
Zdroj geografických dat: © CÚZK, © ArcCR 500, v 3.3  
© MMR, únor 2019

# Příklady měst – zařazení do kategorií

Příklady měst	Metropolitní území	Aglomerace	Regionální centra a jejich venkovské zázemí	Strukturálně postižené kraje	Hospodářsky a sociálně ohrožená území
Litomyšl			Regionální centrum nižšího řádu		
Mikulov			Regionální centrum nižšího řádu		
Kladno	Zázemí metropolitního území		Regionální centrum vyššího řádu		
Karviná	Zázemí metropolitního území		Regionální centrum vyššího řádu	Součást strukturálně postiženého kraje	Hospodářsky a sociálně ohrožené území
Děčín			Regionální centrum vyššího řádu	Součást strukturálně postiženého kraje	Hospodářsky a sociálně ohrožené území
Chomutov		Součást Ústecko-chomutovské aglomerace		Součást strukturálně postiženého kraje	Hospodářsky a sociálně ohrožené území

# Vymezení území – návazné kroky

- Konkrétní vymezení **metropolitních území a aglomerací** bude řešeno prostřednictvím dat mobilních operátorů.
  - » I pro účely uplatnění integrovaného nástroje ITI.
- **Regionální centra** jsou vymezena z národní úrovně jako centra „vyššího řádu“.
  - » Ze strany krajů se předpokládá vymezení regionálních center nižšího řádu (dle domluvené metodiky).
  - » Pro účely akčních plánů SRR lze pro různé intervence obměňovat „cílové území“ (tj. úroveň regionálních center, která budou podporována).
- **Hospodářsky a sociálně ohrožená území** jsou vymezena na základě stanovených indikátorů.
  - » Pro účely akčních plánů SRR je plánováno vytvoření vnitřní typologie tohoto typu území.
  - » Vymezení ukotveno SRR, výhledově lze upravit s ohledem na aktuální socioekonomické podmínky.
  - » Jednotlivé kraje mohou své „periferie“ vymezit odlišným způsobem (pro účely krajské podpory).

# Implementační část

---



EVROPSKÁ UNIE  
Fond soudržnosti  
Operační program Technická pomoc



MINISTERSTVO  
PRO MÍSTNÍ  
ROZVOJ ČR



# Zásady implementace

1. Závaznost – zodpovědnost za SRR
2. Silný realizační a organizační rámec
3. Partnerský přístup
4. Integrované přístupy – integrovaná řešení
5. Územní dimenze
6. Synergie
7. Měřitelnost
8. Finanční zásady
9. Řízení rizik
10. Osvěta a informovanost



# 1. Závaznost – zodpovědnost za implementaci SRR

- **Strategie regionálního rozvoje ukotvena:**
  - » *Zákonem o podpoře regionálního rozvoje*
  - » *Usnesením vlády, které ukotví i zodpovědnost resortů za plnění jednotlivých cílů.*
- **Klíčovým předpokladem úspěšné implementace SRR21+ je její respektování ze strany jednotlivých ministerstev:**
  - » *V rámci kohezní politiky 2021+*
  - » *V rámci implementace národních dotačních titulů*
- **Zodpovědnost krajů a územních partnerů**
  - » *Zapojení RSK prostřednictvím usnesení NSK, která budou vyzývat k reportování pokroku při plnění SRR 2021+*
  - » *AP SRR zadá vyhlášení určitého dotačního titulu ze strany státu, ze strany krajů bude očekáváno dofinancování určité částky (model: „stát dofinancuje ve výši krajské dotace“)*

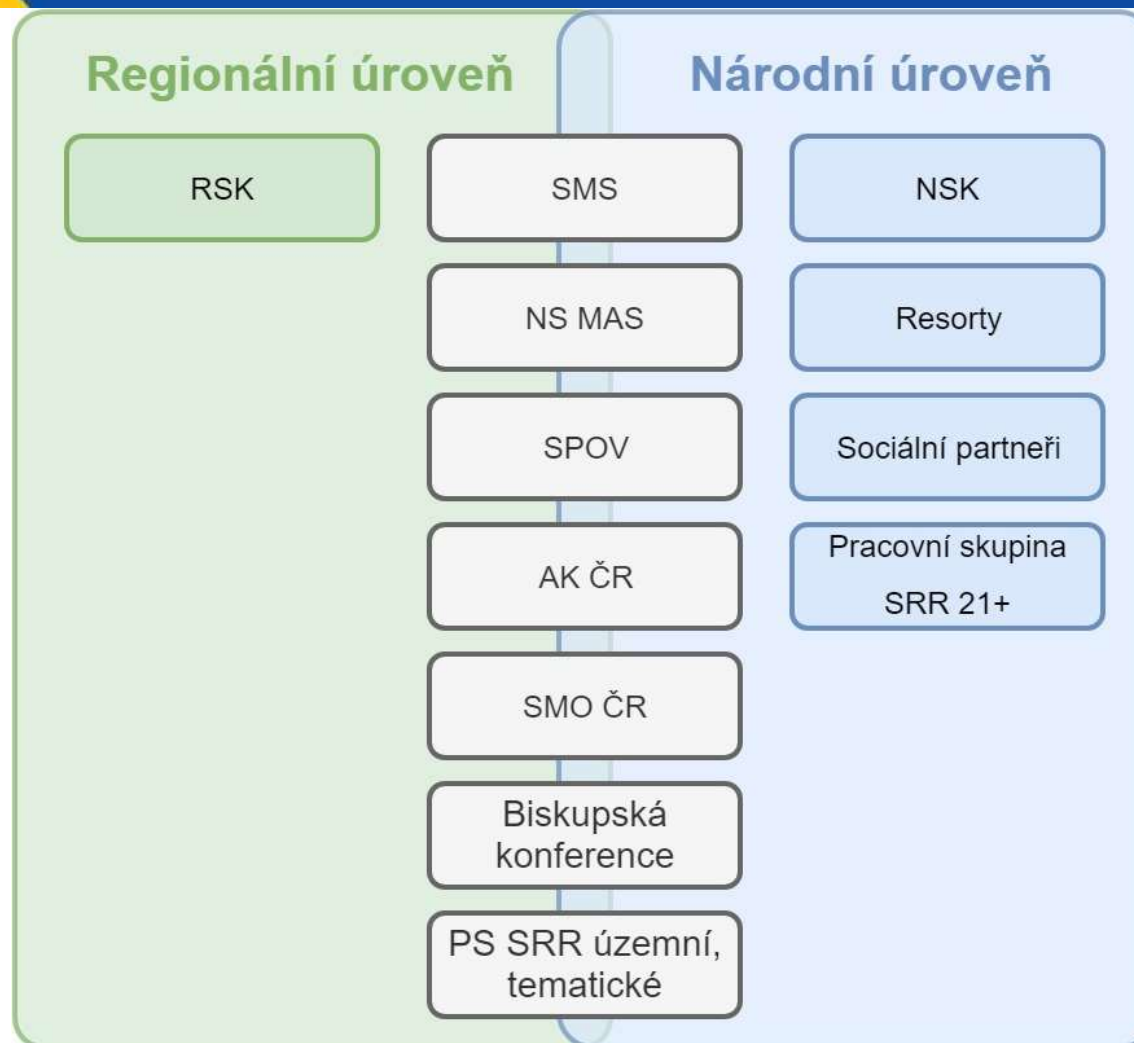
## 2. Realizační a organizační struktura

<b>Řídící role</b>	<b>Vláda ČR</b>
<i>Koordinační role na národní úrovni</i>	<i>Národní koordinační skupina SRR 21+ (NKS)</i>
<i>Výkonná složka na národní úrovni</i>	<i>Pracovní skupina SRR 21+ (PS SRR21+)</i>
	<i>Územní pracovní skupiny</i>
<i>Poradní orgány</i>	<i>Tematické pracovní skupiny, akademický sektor</i>
<b>Koordinační a organizační role na úrovni MMR</b>	<ul style="list-style-type: none"><li>- Ředitel ORP MMR v roli manažera SRR</li><li>- Výkonný tým SRR 21+</li></ul>
<i>Silná role resortů při implementaci SRR/AP SRR</i>	
<i>Regionální úroveň</i>	<ul style="list-style-type: none"><li>- Územní partneři (SMO ČR, SMS, NS MAS, AKČR, SPOV, ČBK, obce, nositelé ITI, CLLD)</li></ul>
	<ul style="list-style-type: none"><li>- Regionální stálé konference</li><li>- Kraje a krajské úřady (regionální manažer SRR)</li></ul>



# 3. Partnerský přístup

## Zapojení partnerů do tvorby a realizace AP SRR



## 4. Integrované přístupy – integrované nástroje

- Integrované přístupy jsou též součástí implementace SRR.
- Prostřednictvím integrovaných přístupů
  - » koncentrace podpory do řešeného území, koordinace aktivit a zajištění jejich synergického efektu.
- Pro implementaci SRR bude využito existujících integrovaných nástrojů ITI a CLLD

# 5. Územní dimenze

## Nástroje pro naplňování územní dimenze



## Městská dimenze

### SRR 21+

Akční plán SRR 21+ 2021-2022 národní a regionální opatření

Metropolitní území

Aglomerace

Regionální centra a jejich venkovské zázemí

Strukturálně postižené regiony

Hospodářsky a sociálně ohrožená území

Veřejná správa

Regionální akční plán

Strategie metropolitních území / aglomerací

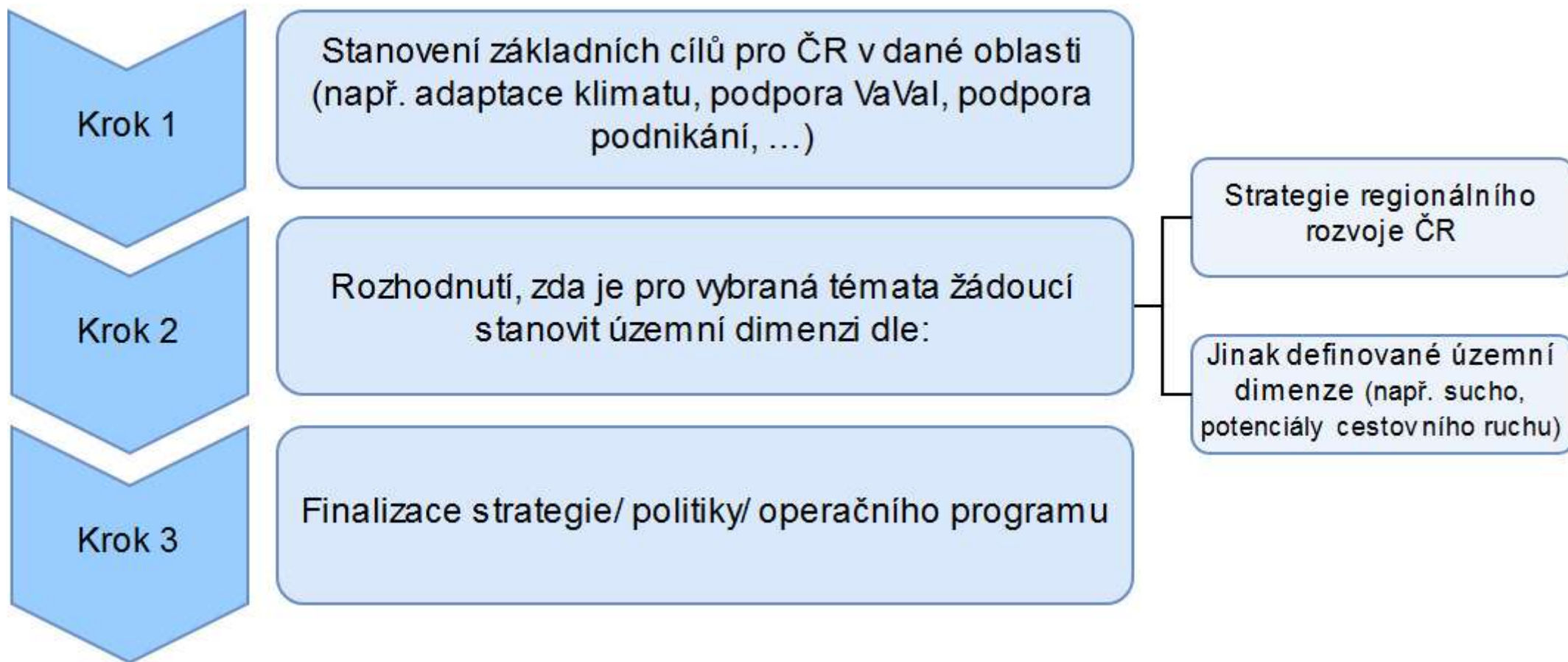
# Venkovská dimenze

## SRR 21+

### Akční plán SRR 21+ 2021-2022 národní a regionální opatření

	Metropolitní území	Aglomerace	Regionální centra a jejich venkovské zázemí	Strukturálně postižené regiony	Hospodářsky a sociálně ohrožená území	Veřejná správa
Regionální akční plán						
Strategie metropolitních území / aglomerací						
Strategie komunitně vedeného místního rozvoje						

# Postup při zpracování resortní strategie/ politiky/ operačního programu



# 6. Synergie

- Národní úroveň
  - » Cíle SRR jsou v souladu s cíli resortních strategií
  - » Cíle SRR detailněji rozpracovávají cíle stanovené v ČR 2030, zastřešujícím národním strategickém dokumentu.
- Krajská úroveň
  - Od Strategie rozvoje kraje se očekává
    - » stručný převodník ve smyslu uvedení, jakým způsobem krajské strategické dokumenty pracují s cíli SRR
    - » vyhodnocování SRR (vybrané indikátory)

# 7. Měřitelnost

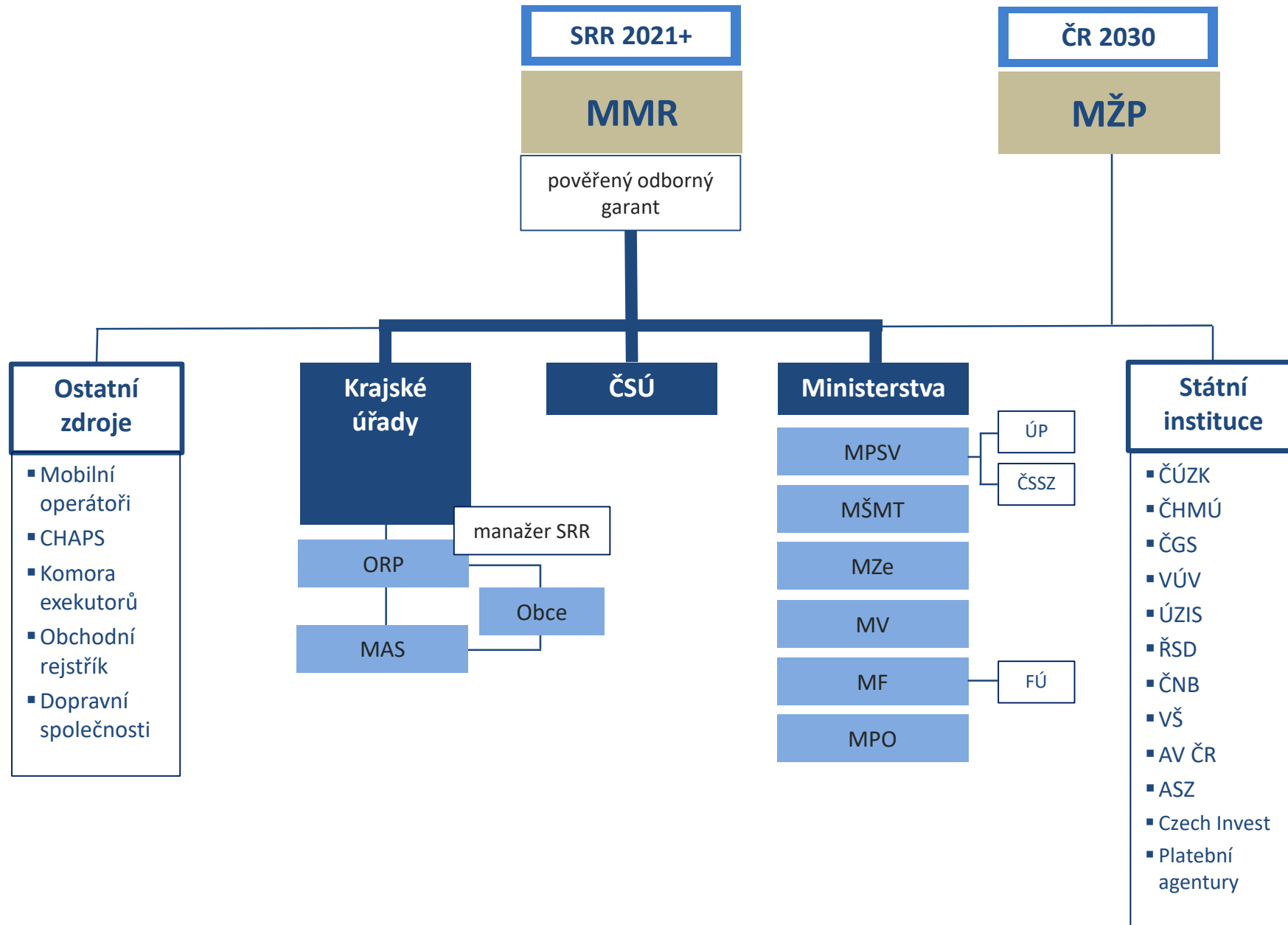
- Silný a závazný systém monitoringu
  - » Monitorování každoročně - překládání vládě pro informaci
- Nastavení indikátorové soustavy
- Na úrovni globálních cílů vždy 2 stěžejní indikátory
- V některých případech navrhována evaluační studie (zejména v oblasti veřejné správy, nebo hodnocení postavení českých podniků v globálních hodnotových řetězcích)
- Vazba na indikátorovou sestavu definovanou v ČR 2030
- Podíl územních partnerů na měření pokroku:
  - » V rámci Akčních plánů SRR definovat indikátory, jež budou sledovány prostřednictvím RSK (pod vedením regionálního manažera RSK)
  - » Průběžný pokrok bude ze strany RSK prezentován na jednáních NSK



# 7. Měřitelnost – strategické cíle

- Definována vstupní hodnota (rok 2019) a cílová hodnota (2027, resp. 2030)
- Průběžný monitoring:
  - » Předkládaný vládě ČR pro informaci
  - » Vizualizovaný na některém z mapových portálů MMR
- **Metropolitní území**
  - » Podíl zaměstnanců ve znalostně náročných službách a technologicky náročném průmyslu
  - » Kvalita dálničního napojení metropole na ostatní aglomerace a evropské metropole
- **Hospodářsky a sociálně ohrožená území**
  - Počet podnikajících fyzických osob s hlavním příjmem z podnikání
  - Míra dlouhodobé nezaměstnanosti (delší než 12 měsíců)

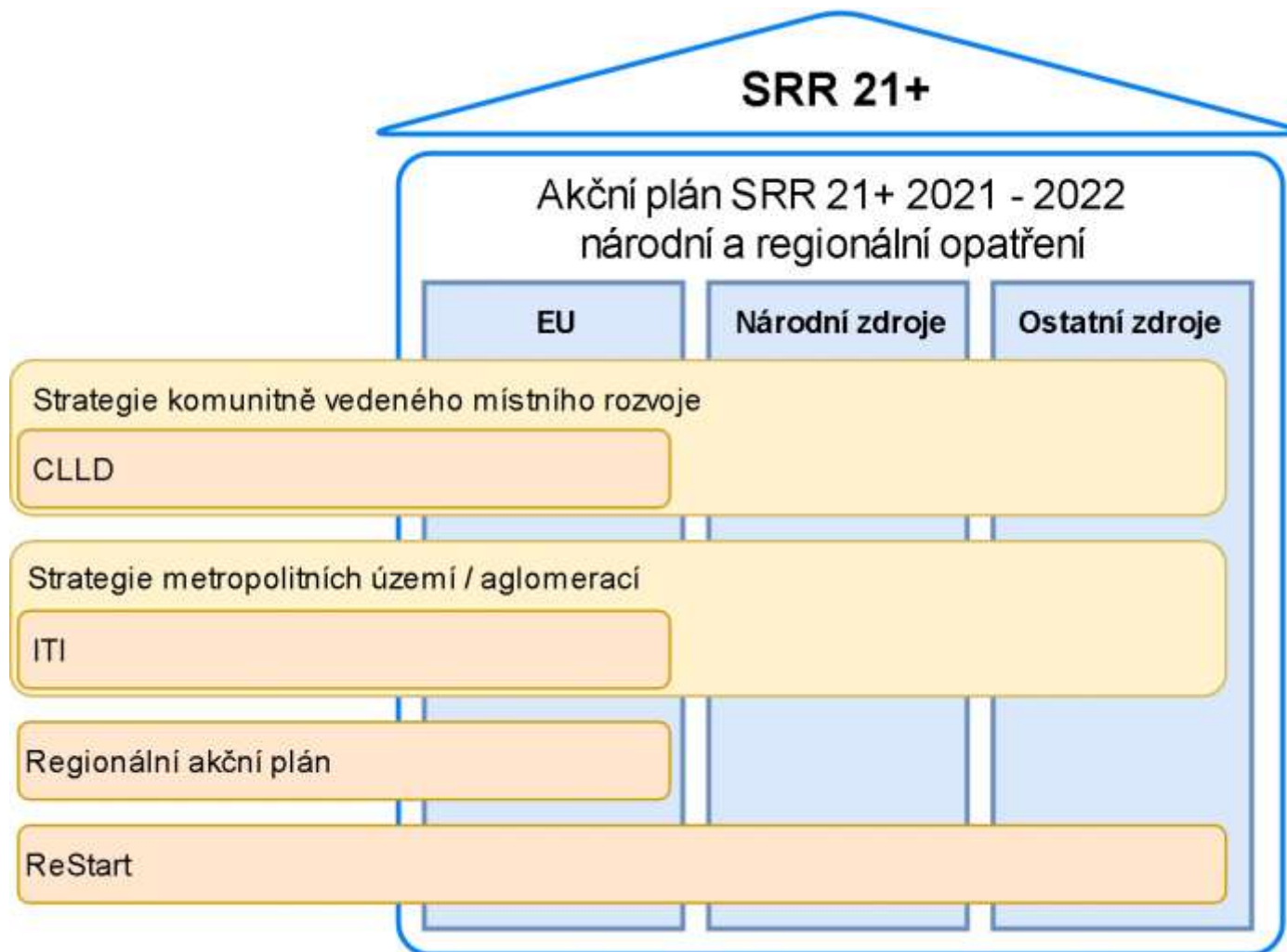
# ZÁKLADNÍ SCHÉMA SBĚRU DAT SRR 2021+



## 8. Finanční zásady – principy

- Jednoznačné nastavení financování: NDT, EU, ...
- Závazné financování pro NDT, EU
- Dlouhodobost závazku financování
- Další formy financování (bez dotace)
- Finanční nástroj pro podporu určitého typu území (např. hospodářsky a sociálně ohrožená území)

# Financování nástrojů implementace SRR 21+



# 9. Řízení rizik

- Definovaná rizika
  - » Neexistence silného implementačního týmu pro organizační rámec SRR
  - » Nebude zajištěno financování regionálních pracovníků SRR z národní úrovně (OP TP), včetně regionálních platforem (RSK)
  - » Nebude finančně zajištěna implementace opatření a aktivit
  - » Akční plány nebudou naplňovány
  - » Nebude naplňováno procento alokace v RAP určené pro realizaci cílů SRR
  - » Usnesení NSK nebudou naplňována
  - » Pozdní schválení právních nařízení a evropských pravidel pro implementaci ESI fondů
- U každého definovaného rizika vyhodnocen jeho význam, jako součin pravděpodobnosti a dopadu.
- Definována rovněž opatření ke snížení významnosti rizika a vlastník rizika.

# 10. Osvěta a informovanost

- Komunikační nástroje plánované při implementaci SRR
  - » Tiskové zprávy
  - » Letáky (včetně anglické mutace)
  - » Brožura (včetně anglické mutace)
  - » Webový portál a sociální sítě
  - » Semináře a workshopy
  - » Konference
  - » Spot

# Další harmonogram

- **Duben**
  - » Jednání PS Regionální a PS SRR
  - » Vnitřní připomínkové řízení v rámci MMR a jeho vypořádání
  - » Předložení materiálu do meziresortního připomínkového řízení (MPŘ)
- **Květen**
  - » Vypořádání připomínek vzešlých z MPŘ
  - » Zahájení procesu SEA
  - » Představení finální verze SRR21+ na 13. jednání Národní stálé konference
- **Červen**
  - » Vypořádání připomínek vzešlých z procesu SEA
  - » Předložení materiálu vládě ČR

# Diskuse



**SRR21+**

Strategie regionálního rozvoje 2021+



EVROPSKÁ UNIE  
Fond soudržnosti  
Operační program Technická pomoc



MINISTERSTVO  
PRO MÍSTNÍ  
ROZVOJ ČR



# Otázky k diskusi:

- 1. JAKOU FORMU KOMUNIKACE/OSLOVENÍ NÁM DOPORUČUJETE PRO PŘENOS INFORMACÍ O NAPLŇOVÁNÍ STRATEGIE A PŘÍPRAVĚ AKČNÍCH PLÁNŮ (PRAVIDELNÉ KONFERENCE, INFORMACE NA WEBU, ČLÁNKY V ODBORNÝCH ČASOPISECH, PREZENTACE NA JEDNÁNÍCH REGIONÁLNÍCH STÁLÝCH KONFERENCÍ)?**
- 2. PODLE JAKÝCH PRIORIT/KRITÉRIÍ VYBÍRAT AKTIVITY DO AKČNÍCH PLÁNŮ, RESP. JAKÉ TYPY AKTIVIT BY MĚLY BÝT REALIZOVÁNY PŘEDNOSTNĚ?**
- 3. CO BYSTE UVÍTALI /POTŘEBOVALI OD POZICE REGIONÁLNÍ MANAŽER SRR A KOORDINÁTOR HOSPODÁŘSKY A SOCIÁLNĚ OHROŽENÝCH ÚZEMÍ, TAK ABY PŘÍSPÍVAL K ÚSPĚŠNÉ IMPLEMENTACI SRR V KRAJÍCH, RESP. K OŽIVENÍ HOSPODÁŘSKY A SOCIÁLNĚ OHROŽENÝCH ÚZEMÍ?**
- 4. CO BY Z VAŠÍ ZKUŠENOSTI MOHLO POMOCI HOSPODÁŘSKY SLABÝM REGIONŮM?**