



MINISTERSTVO VNITRA  
ČESKÉ REPUBLIKY

**ISSS**  
LOCAL AND REGIONAL INFORMATION SOCIETY  
**V4DIS**

# Členění a dostupnost veřejné správy

**Mgr. Jakub Jaňura**

Odbor strategického rozvoje  
a koordinace veřejné správy

Ministerstvo vnitra ČR

Hradec Králové, 2. dubna 2019



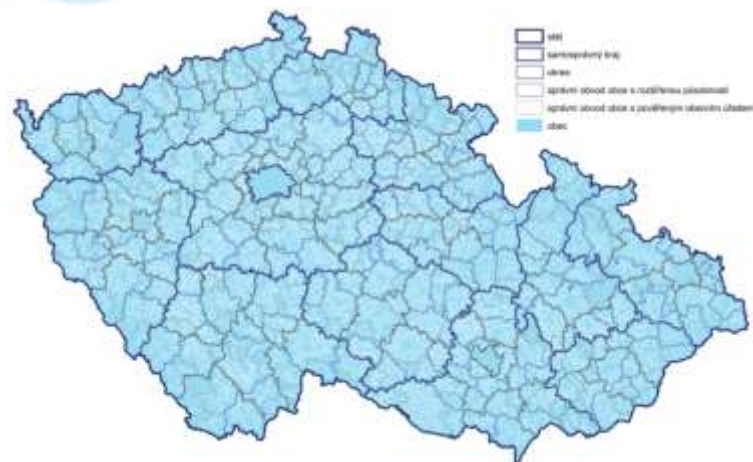
MINISTERSTVO VNITRA  
ČESKÉ REPUBLIKY

**ISSS**  
LOCAL AND REGIONAL INFORMATION SOCIETY  
**V4DIS**

# O SOUČASNÉM ČLENĚNÍ VS

## Počty jednotek na jednotlivých úrovních

- **6 254** obcí + **4** vojenské újezdy
- **388** obcí s pověřeným obecním úřadem
- **205** obcí s rozšířenou působností
- **76** okresů + hl. m. Praha
- **13** samosprávných krajů + hl. m. Praha
- **7** „starých“ stále funkčních krajů



## Problémy veřejné správy

- nepřehlednost a roztříštěnost zákonné úpravy
- existence dvou odlišných typů členění
- neskladebné jednotky

**Kraje z roku 1960**



**Samosprávné kraje**





MINISTERSTVO VNITRA  
ČESKÉ REPUBLIKY

**ISSS**  
LOCAL AND REGIONAL INFORMATION SOCIETY  
**V4DIS**

# ZÁKON O ÚZEMNĚ SPRÁVNÍM ČLENĚNÍ STÁTU

- v roce 2016 byla založena pracovní skupina pro řešení problematiky administrativního členění státu
- vypracování několika variant → rozpracování preferované varianty → zpracování věcného záměru
- po schválení věcného záměru zákona začátkem roku 2018 byl vypracován samotný návrh zákona
- v prosinci roku 2018 byl návrh zákona předložen vládě ČR
- schválen usnesením vlády ČR ze dne 4. února 2019 č. 85
- dne 8. února 2019 předložen vládou Poslanecké sněmovně Parlamentu ČR
- dne 21. února 2019 byl Organizačním výborem doporučen k projednání
- dne 13. března 2019 proběhlo 1. čtení v Poslanecké sněmovně PČR
- v nadcházejícím období proběhne standardní legislativní proces přijetí zákona
- nabytí účinnosti se navrhuje dnem **1. ledna 2021**





MINISTERSTVO VNITRA  
ČESKÉ REPUBLIKY

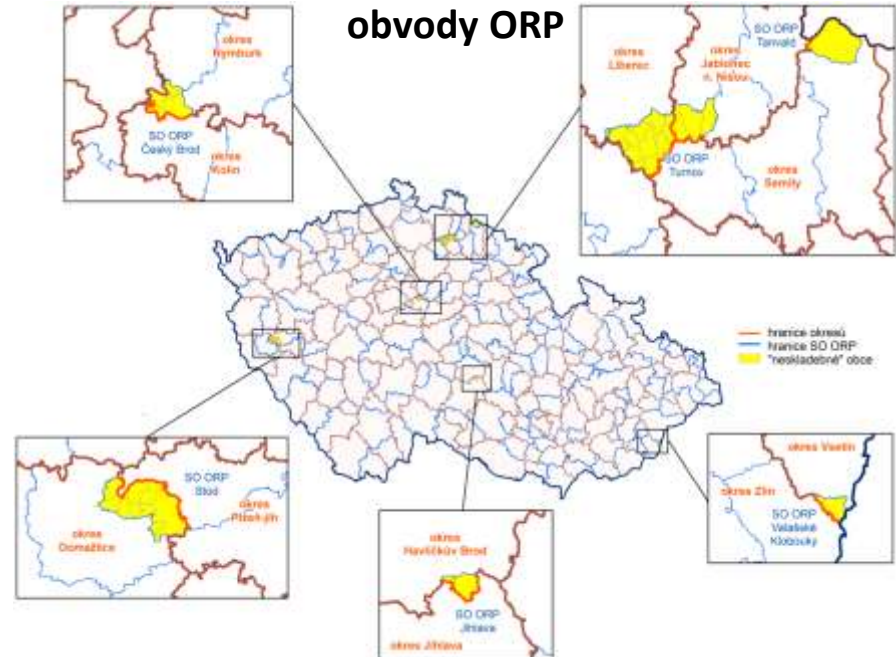
**ISSS**  
LOCAL AND REGIONAL INFORMATION SOCIETY  
**V4DIS**

# PŘÍPRAVA NOVÉHO ZÁKONA

## Proč se navrhuje nový zákon?

- odstranění zmíněných problémů → současným potřebám veřejné správy staré kraje již neodpovídají a pozbyly opodstatnění
- **potřeba sjednocení členění v právní úpravě**
- zavedením skladebnosti jednotek dojde k odstranění nesouladu mezi jednotlivými územními úrovněmi
- území některých správních obvodů obcí s rozšířenou působností (ORP) zasahuje do více okresů
- obyvatelé toho samého správního obvodu ORP musí nyní jezdit na úřady do různých okresů

## Oblasti s neskladebností okresů se správními obvody ORP



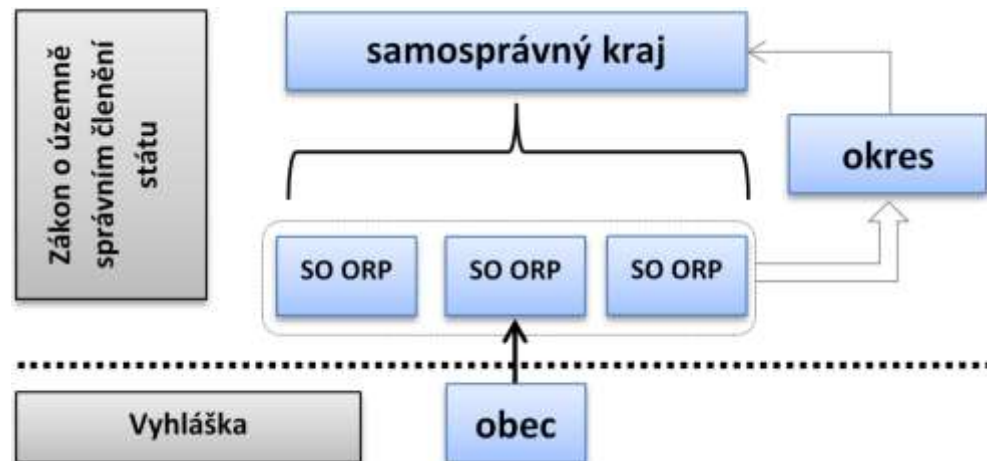


MINISTERSTVO VNITRA  
ČESKÉ REPUBLIKY

**iSSS**  
LOCAL AND REGIONAL INFORMATION SOCIETY  
**V4DIS**

# PODSTATA NOVÉHO ZÁKONA

- kraje podle zákona o územním členění státu (36/1960 Sb.) se ruší
- ponechání okresů jako odvozených jednotek, a to od SO ORP -> skladebnost
- základní struktura obec – správní obvod ORP – (okres) – kraj
- správní obvody ORP budou vymezeny výčtem území obcí
- kraje se budou členit na správní obvody ORP a od nich odvozené okresy
- zachování současného stavu počtu ORP
- celkové zpřehlednění bez výrazného zásahu  
-> „evoluce, ne revoluce“
- napravení neskladebností
- výjimka pro specifické Turnovsko





- řešení je založené na kontinuitě s reformou územní veřejné správy z přelomu století

## Změny pro občany

- především se zvýší srozumitelnost veřejné správy pro její adresáty, a to zvýšením přehlednosti územně správního členění státu u nyní neskladebných obcí, kde se bude měnit příslušnost k ORP či okresu.

## Jsou součástí zákona doprovodné prováděcí vyhlášky?

- ano – dvě: jednak vyhláška stanovící správní obvody ORP a jednak vyhláška stanovící správní obvody obcí s POÚ

## Specifický případ neskladebnosti Turnovska

- řešení případu na Turnovsku by bylo velmi složité a jakékoli zavedení skladebnosti by zde přineslo spíše zhoršení pro občany dotčených obcí, proto byla vytvořena výjimka





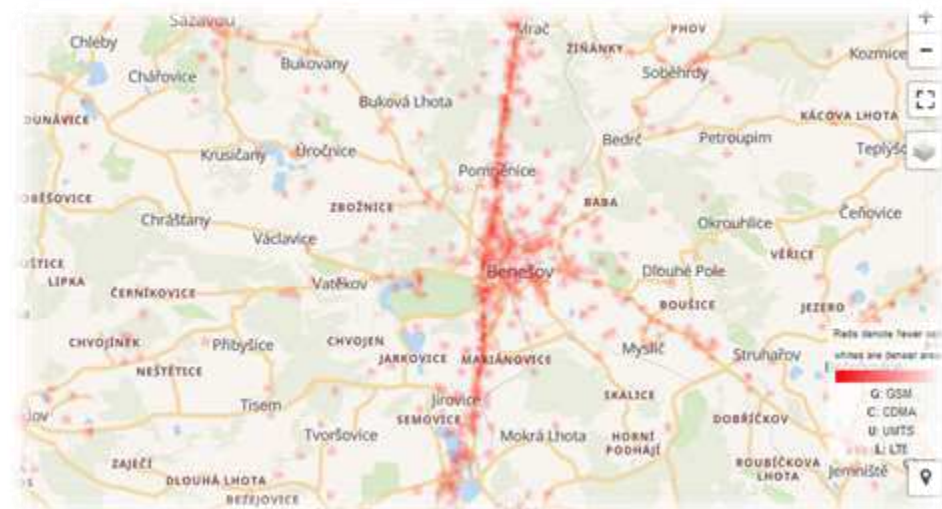
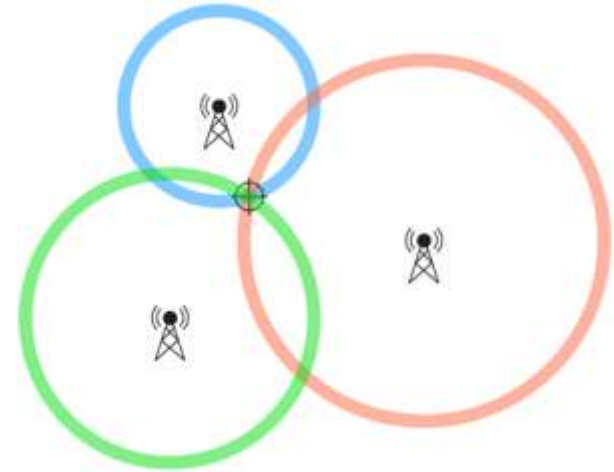
MINISTERSTVO VNITRA  
ČESKÉ REPUBLIKY

**ISSS**  
LOCAL AND REGIONAL INFORMATION SOCIETY  
**V4DIS**

# VYUŽITÍ GEOLOKAČNÍCH DAT MOBILNÍCH OPERÁTORŮ

## O co přesně se jedná?

- moderní metoda užívající data mobilních operátorů
- objektivní metoda nezávislá na chování lidí
- data jsou zcela anonymizovaná
- data jsou náhodným reprezentativním vzorkem mobility
- velikost vzorku je přepočítávána na celou populaci
- sledování pohybu obyvatel  
→ **využití při plánování rozmístění úřadů v území**
- nyní ve fázi pilotních projektů





MINISTERSTVO VNITRA  
ČESKÉ REPUBLIKY

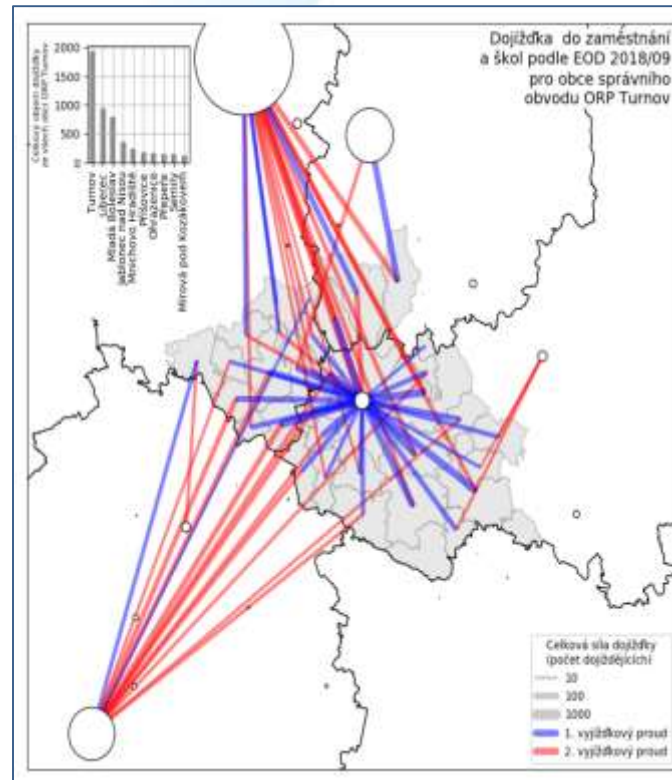
**ISSS**  
LOCAL AND REGIONAL INFORMATION SOCIETY  
**V4DIS**

# VYUŽITÍ GEOLOKAČNÍCH DAT MOBILNÍCH OPERÁTORŮ

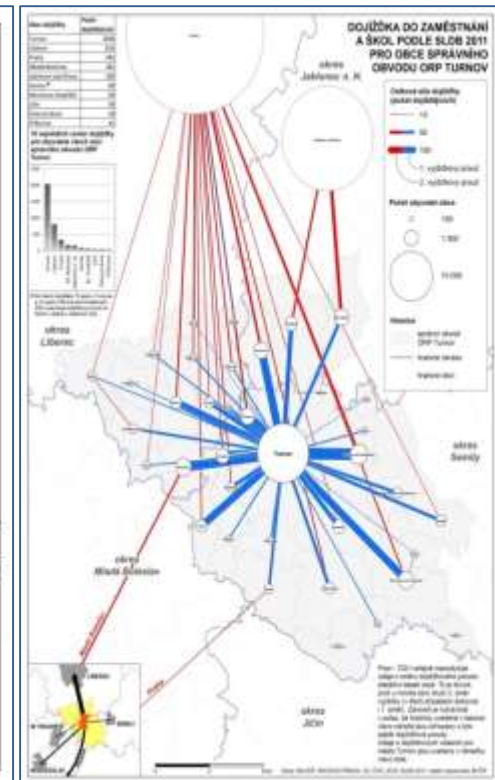
## K čemu to bude?

- v budoucnu základní podklad pro nastavení sítě úřadů
- analýza spádovosti obyvatelstva
- zjištění, kde lidé skutečně žijí  
x kde mají nahlášen trvalý pobyt
- příprava velkého projektu hrazeného z Norských fondů

Data z geolokačních dat 2018



Data ze SLDB 2011





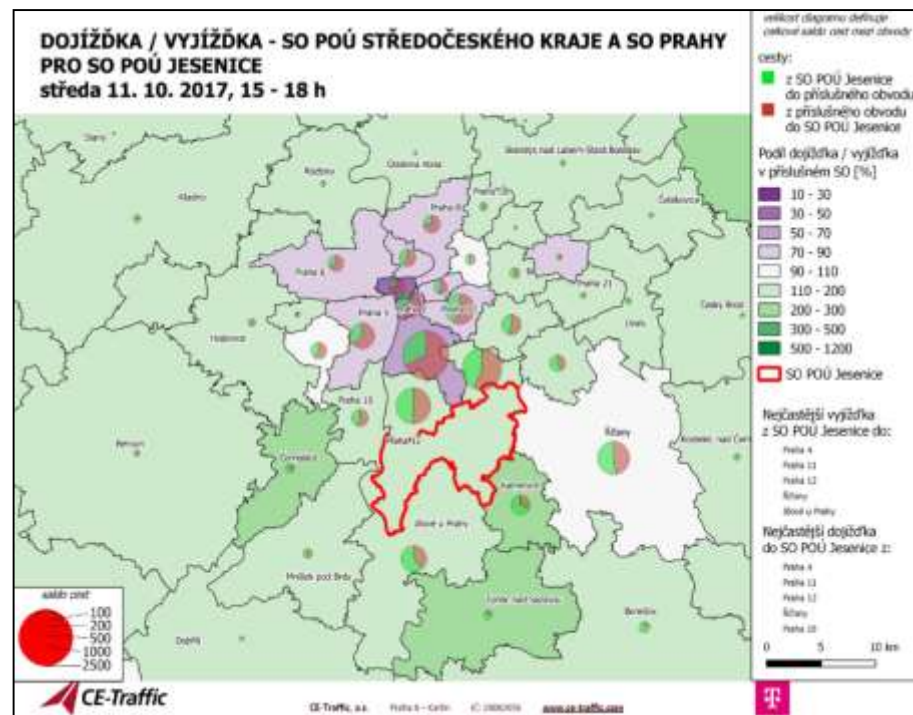
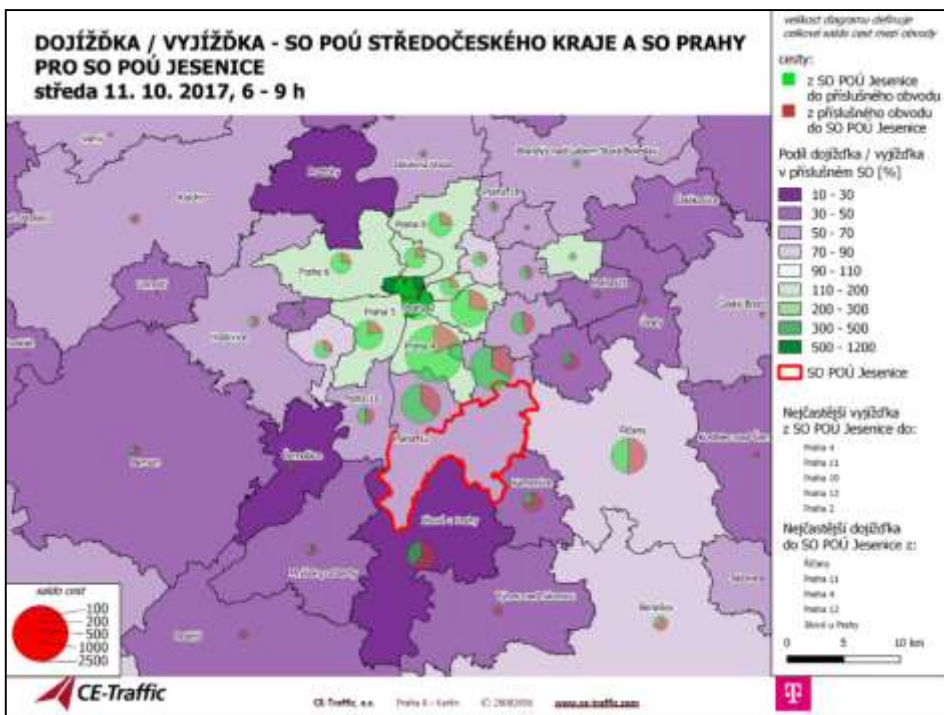


MINISTERSTVO VNITRA  
ČESKÉ REPUBLIKY

ISSS  
LOCAL AND REGIONAL INFORMATION SOCIETY  
V4DIS

# VYUŽITÍ GEOLOKAČNÍCH DAT MOBILNÍCH OPERÁTORŮ

Ukázka využití dat na příkladu pražské aglomerace a města Jesenice





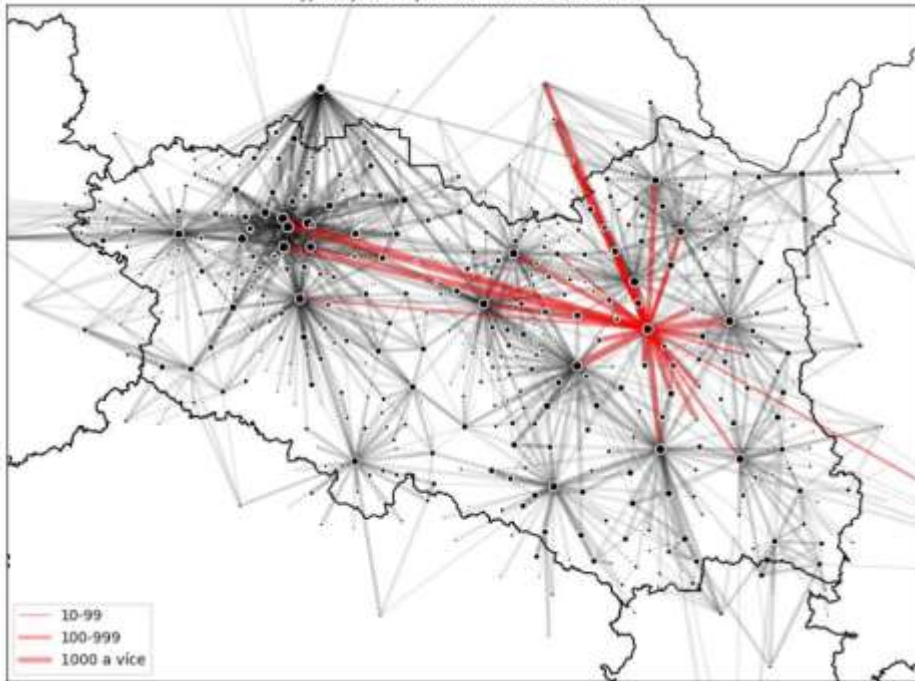
MINISTERSTVO VNITRA  
ČESKÉ REPUBLIKY

**ISSS**  
LOCAL AND REGIONAL INFORMATION SOCIETY  
**V4DIS**

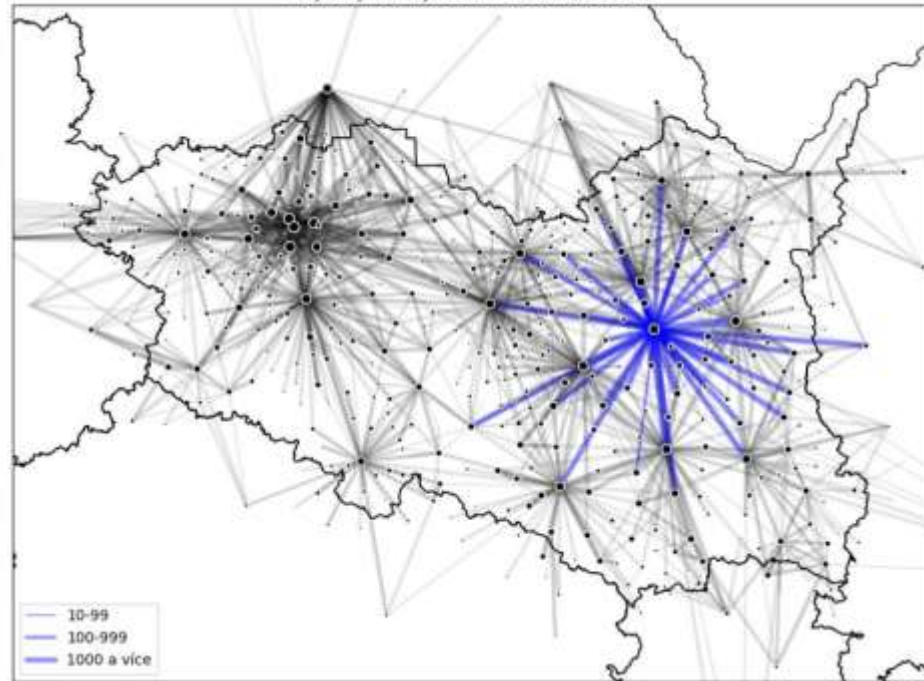
# VYUŽITÍ GEOLOKAČNÍCH DAT MOBILNÍCH OPERÁTORŮ

Ukázka využití dat na příkladu vyjíždky a dojíždky obyvatel České Třebové

Vyjíždky ze ZUJ Česká Třebová (580031)

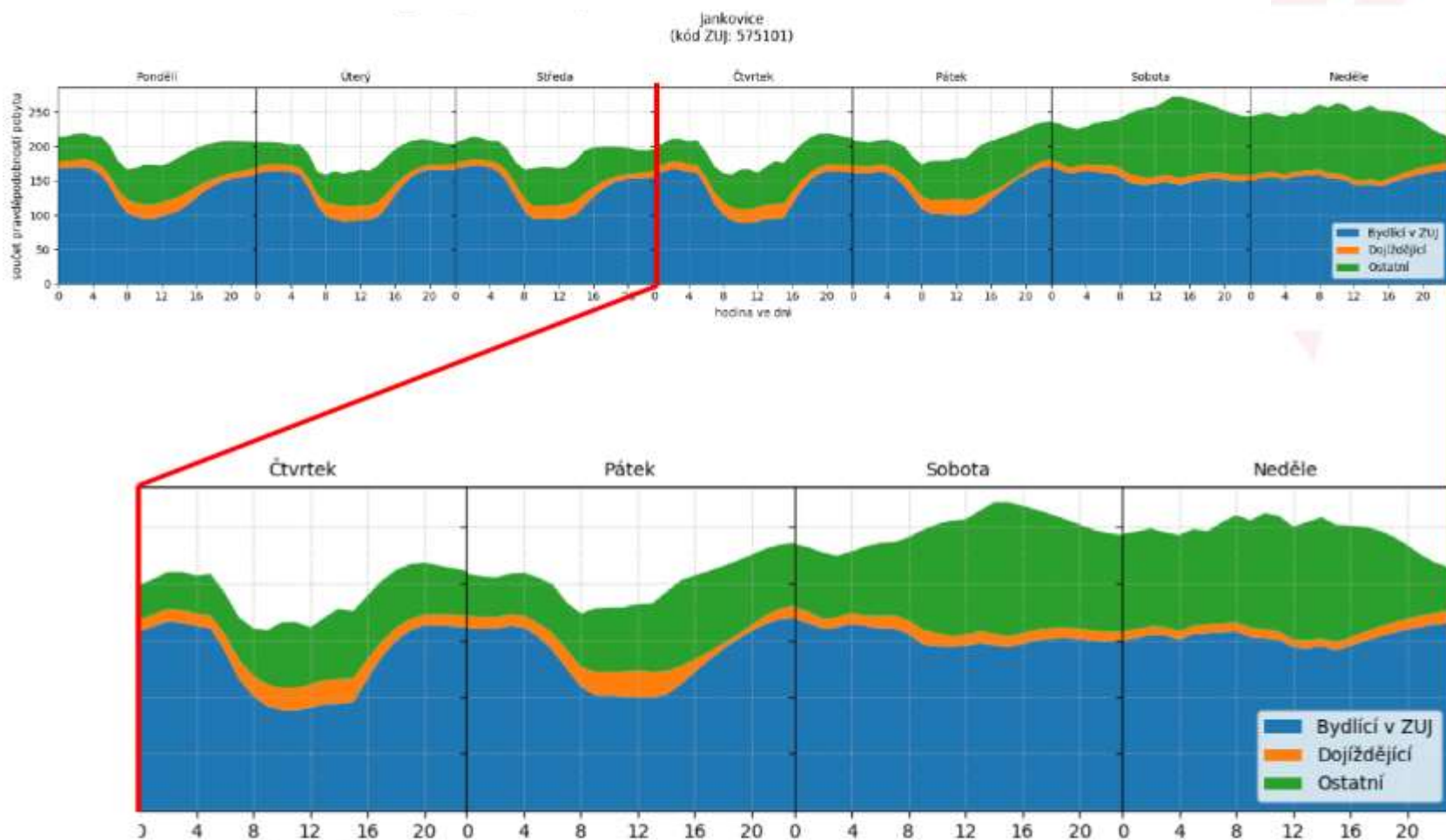


Dojíždky do ZUJ Česká Třebová (580031)





## Čas strávený pobytem na území obce (obec Jankovice)



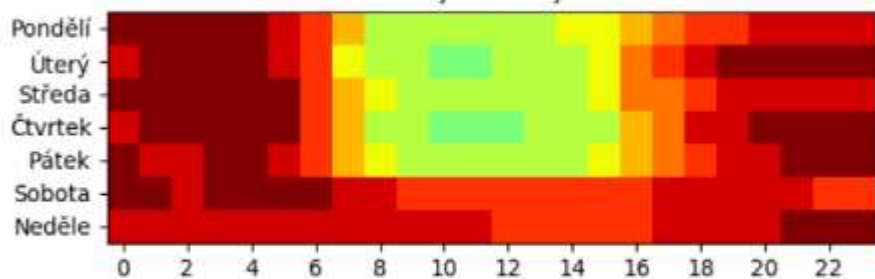




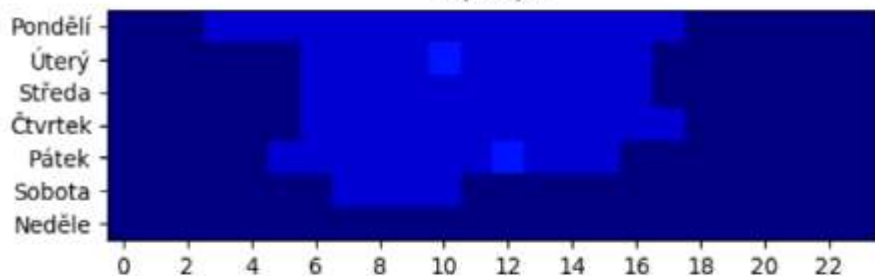
## Čas strávený pobytem na území obce dle typu pobytu (obec Jankovice)

Jankovice  
(kód ZUJ: 575101)

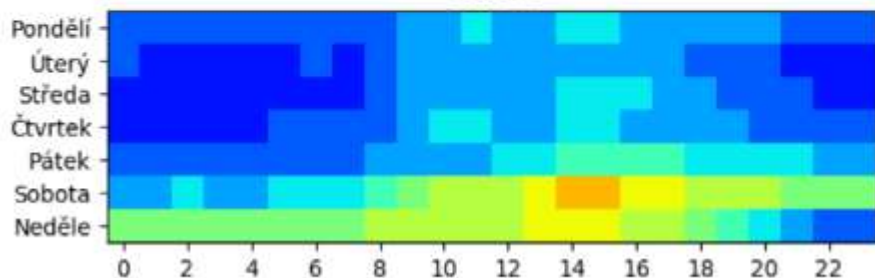
Bydlící v ZUJ



Dojíždějící



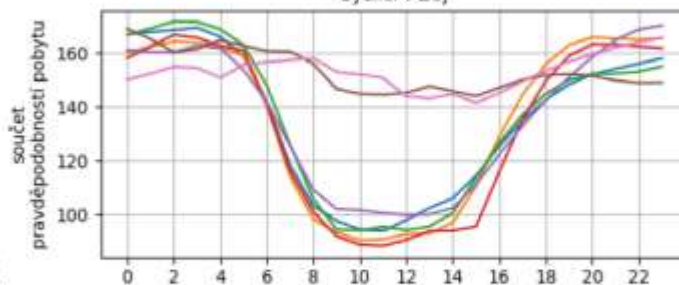
Ostatní



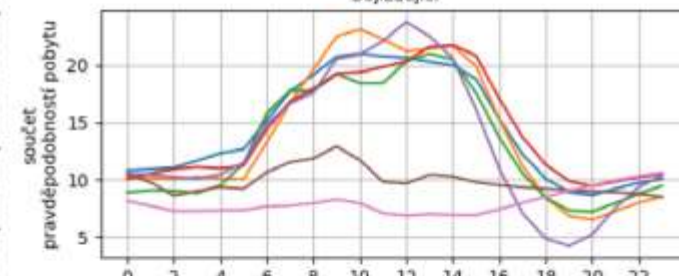
hodina ve dni

Jankovice  
(kód ZUJ: 575101)

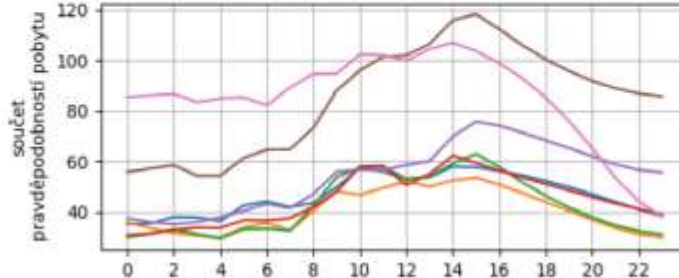
Bydlící v ZUJ



Dojíždějící



Ostatní

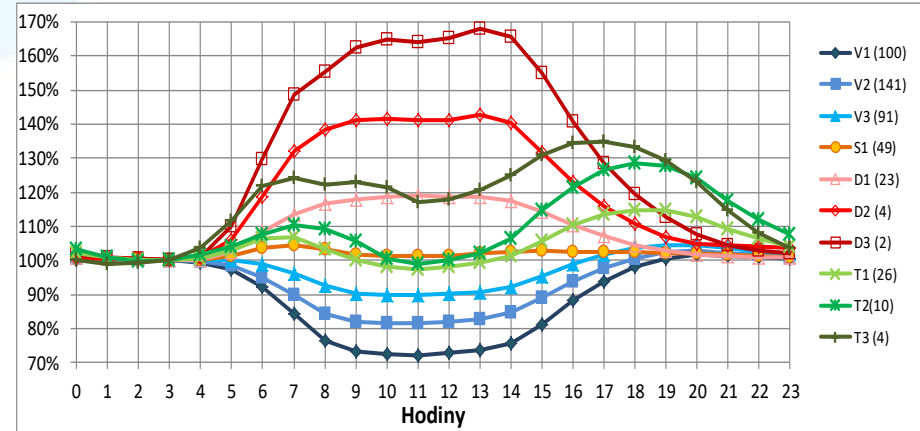


- Pondělí
- Úterý
- Středa
- Čtvrtek
- Pátek
- Sobota
- Neděle

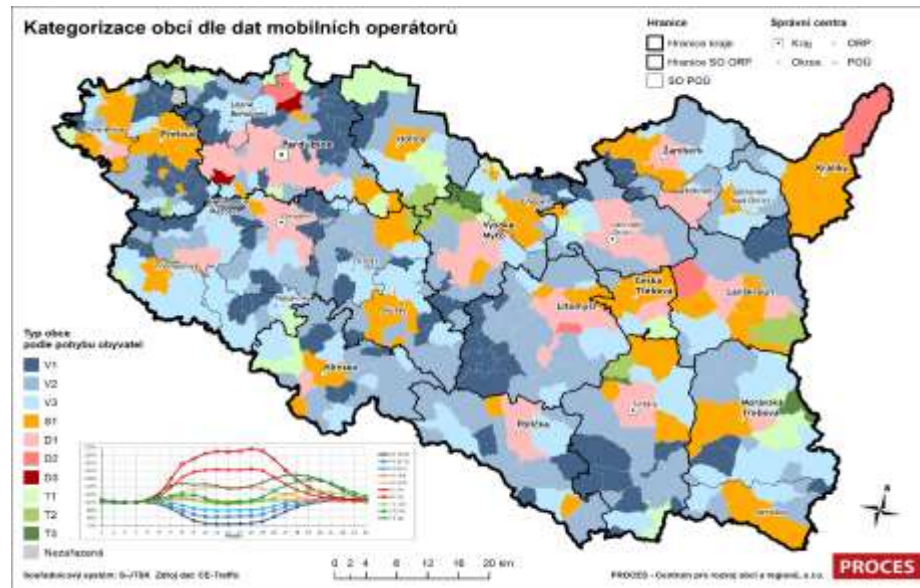
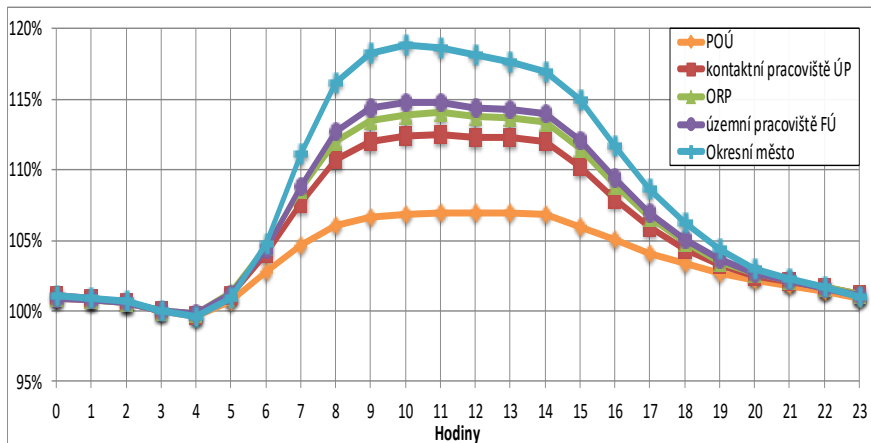


## Kategorizace obcí dle dat mobilních operátorů a profily denních rytmů obcí v Pardubickém k.

- Využitím geolokačních dat lze vytvořit typologii denních rytmů obyvatelstva obcí:
  - Vyjížděkové obce:** V1, V2, V3 (pokles obyv. pod 90 % mezi 9. až 14. hodinou)
  - Stabilní obce:** S1 (nedochází k výkyvům)
  - Dojížděkové obce:** D1, D2, D3 (nárůst obyv. nad 20 % mezi 9. a 14. hodinou)
  - Tranzitní obce:** T1, T2, T3 (nárůst v ranní a odpolední dopravní špičce)



### Profil denních rytmů obcí dle pracovišť úřadů





MINISTERSTVO VNITRA  
ČESKÉ REPUBLIKY

**ISSS**  
LOCAL AND REGIONAL INFORMATION SOCIETY  
**V4DIS**

# ANALÝZY DOSTUPNOSTI ÚŘADŮ VEŘEJNÉ SPRÁVY

## Analýza dostupnosti veřejných služeb na venkově

- zpracována roku 2017 pro tyto úřady

Matriční úřady

Finanční úřady

ORP

Stavební úřady

Úřady práce

Katastrální úřady

POÚ

ČSSZ

## Metodika zpracování

- centrum x zázemí
- venkov = správní obvod úřadu, tj. oblast, ze které je nutné na úřad dojíždět
- hodnocena časová a vzdálenostní dostupnost
- tvorba dostupnostního modelu
- výpočet obecného indexu dostupnosti (OID)
- kombinací všech 8 OID vzniká agregovaný OID, který umožňuje obecně zhodnotit celkovou dostupnost každé obce k úřadům veřejné správy





MINISTERSTVO VNITRA  
ČESKÉ REPUBLIKY

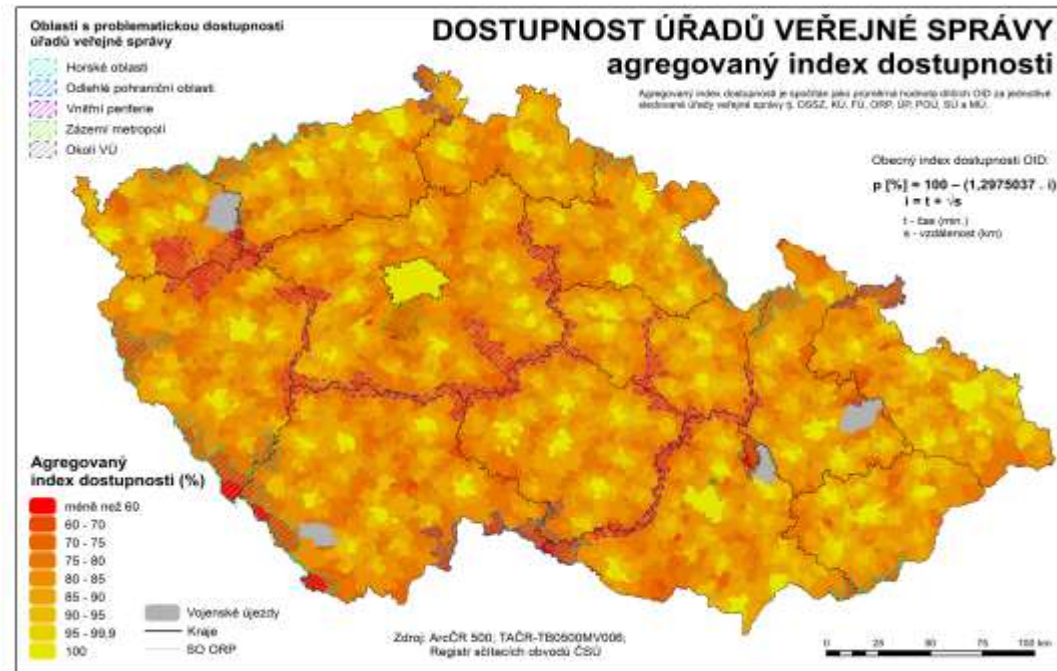
**ISSS**  
LOCAL AND REGIONAL INFORMATION SOCIETY  
**V4DIS**

# ANALÝZY DOSTUPNOSTI ÚŘADŮ VEŘEJNÉ SPRÁVY

## Závěry analýzy

### Kvalitní dostupnost veřejné správy v rámci dopravní sítě

- do OSSZ (okresní města) průměr okolo 15 min., 90 % obcí do 30 min.
- vyšší hodnoty dostupnosti ve východní části ČR
- nejhůře dostupné: vnější a vnitřní periferie, zázemí velkých měst a okolí VÚ
  - specifické podmínky, specifické typy venkovského prostoru, rozdílný potenciál rozvoje





# ANALÝZY DOSTUPNOSTI ÚŘADŮ VEŘEJNÉ SPRÁVY

## Analýza dostupnosti služeb veřejné správy individuální a veřejnou hromadnou dopravou

### Dopravní dostupnost **individuální dopravou**

- zvoleny 4 základní prostorové úrovně
  - ✓ správní obvody krajů
  - ✓ okresy
  - ✓ správní obvody ORP
  - ✓ správní obvody POÚ
- analyzována vzdáleností z centra obce po silniční síti do správního centra a dobou dojezdu vztažené ke třídě použité komunikace

### Medián délky dojezdu po silniční síti do správního centra v krajích v minutách

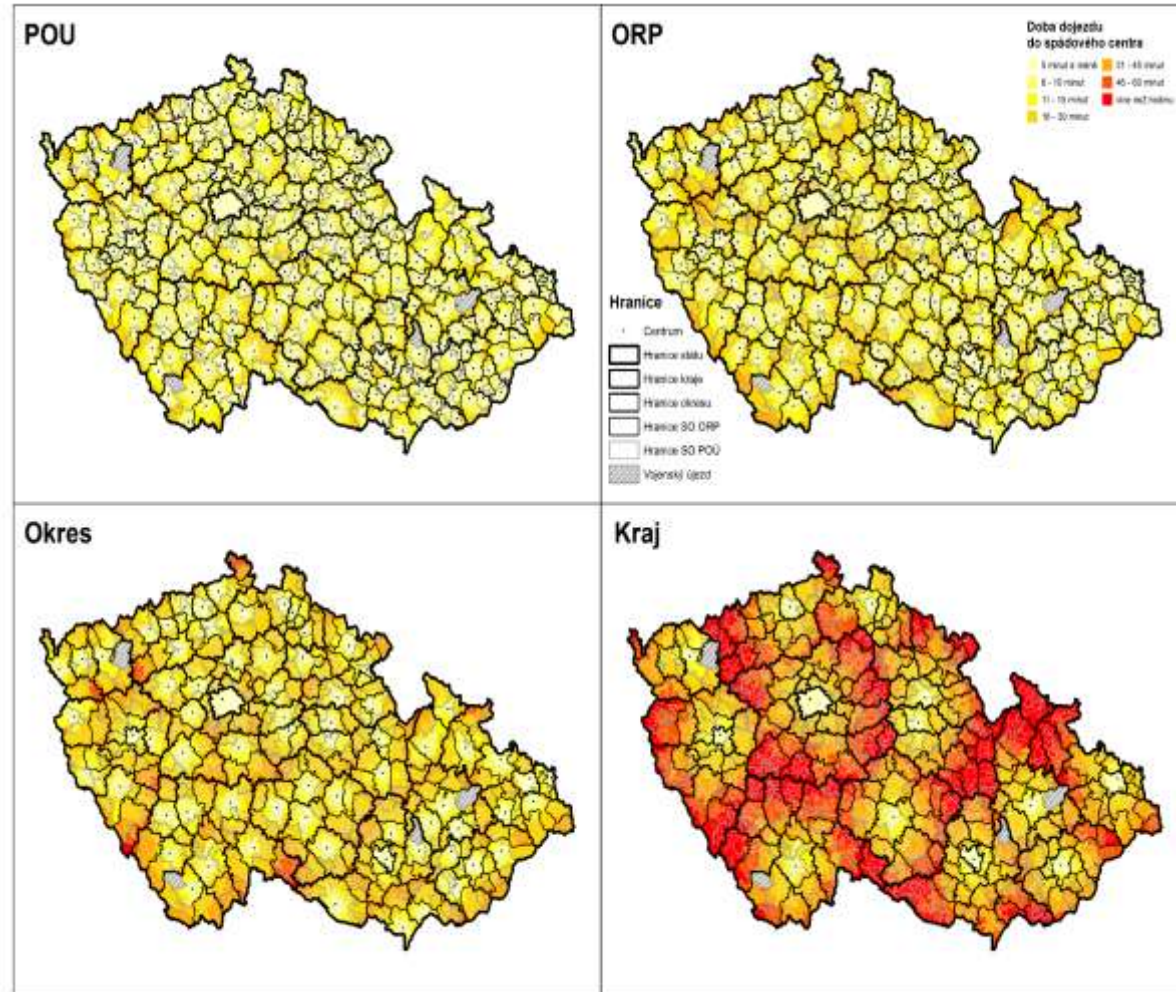
Název kraje	POÚ	ORP	Okres	Kraj
Jihočeský	9,92	12,27	19,03	50,16
Jihomoravský	9,70	11,34	21,95	39,33
Karlovarský	9,20	11,43	15,51	26,43
Královéhradecký	7,18	10,20	16,37	34,37
Liberecký	7,45	9,77	16,47	31,02
Moravskoslezský	8,19	8,98	15,43	35,17
Olomoucký	9,19	10,10	16,55	32,15
Pardubický	7,62	10,15	18,73	40,70
Plzeňský	8,01	12,08	20,67	34,81
Středočeský	8,75	12,00	18,22	47,93
Ústecký	7,89	9,45	14,14	38,91
Vysočina	9,24	11,46	19,69	41,72
Zlínský	7,90	9,84	16,28	30,19
<b>ČR</b>	<b>8,62</b>	<b>10,97</b>	<b>18,13</b>	<b>39,47</b>

Statistické charakteristiky	Vzdálenost (v km)				Doba dojezdu IAD (min)			
	POÚ	ORP	Okres	Kraj	POÚ	ORP	Okres	Kraj
<b>Průměr</b>	9,06	11,93	19,42	43,03	9,34	12,18	19,32	41,05
<b>Medián</b>	8,34	10,76	18,27	40,87	8,62	10,97	18,13	39,47
<b>Dolní kvartil</b>	5,39	7,08	11,83	27,55	5,58	7,19	11,77	26,41
<b>Horní kvartil</b>	12,04	15,65	25,84	56,64	12,43	16,11	25,57	53,52



## Dopravní dostupnost individuální dopravou

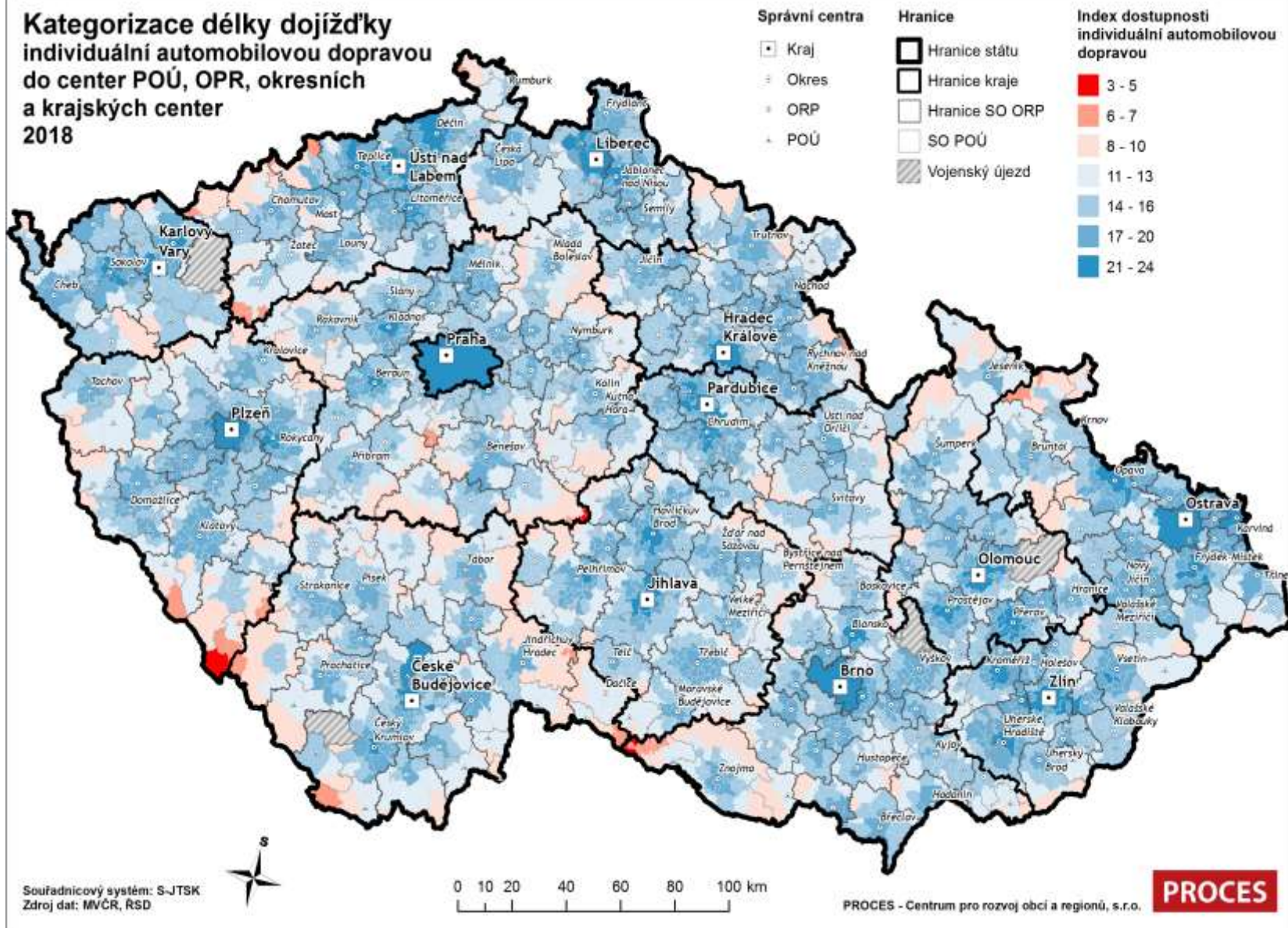
- neplatí, že pokud má obec špatnou dostupnost na jedné z úrovní, musí mít špatnou dostupnost na zbylých třech
- **obecně:** horší dostupnost na pomezí krajů a v horských oblastech (vyjma Beskyd)
- **shrnutí:** není třeba vytvářet novou krajskou strukturu úřadů a jev zhoršené dostupnosti lze považovat za přirozený







## Kategorizace délky dojezdů individuální automobilovou dopravou do center POÚ, OPR, okresních a krajských center 2018





# ANALÝZY DOSTUPNOSTI ÚŘADŮ VEŘEJNÉ SPRÁVY

## Analýza dostupnosti služeb veřejné správy individuální a veřejnou hromadnou dopravou

### Dopravní dostupnost veřejnou hromadnou dopravou

- zvoleny stejné 4 základní prostorové úrovně
- vyhledávání spojení proběhlo na úrovni obcí v jízdních řádech veřejné linkové dopravy a MHD

### Podíl spojů podle počtu přestupů

Počet přestupů při spojení na 8:00	Podíl spojů na 8 hod.			
	POÚ	ORP	Okres	Kraj
Bez přestupu	91,67%	85,37%	66,57%	34,14%
1 přestup	7,59%	12,95%	30,00%	54,55%
2 přestupy	0,71%	1,50%	3,03%	10,27%
3 přestupy	0,03%	0,18%	0,41%	0,90%
4 přestupy	0,00%	0,00%	0,00%	0,15%
Celkem	100,00%	100,00%	100,00%	100,00%

### Podíl obcí s opt. spojením do správních center prostřednictvím VHD

Ukazatel		POÚ	ORP	Okres	Kraj
Se spojením s dojezdem na 8:00	Počet obcí	6 192	6 190	6 170	6 136
Bez spojení s dojezdem na 8:00		61	63	83	117
Bez spojení s dojezdem mezi 8:00 a 15:00		51	41	37	19
Celkem		6 253	6 253	6 253	6 253
Se spojením s dojezdem na 8:00	Podíl obcí	99,01%	98,98%	98,66%	98,11%
Bez spojení s dojezdem na 8:00		0,98%	1,01%	1,33%	1,87%
Bez spojení s dojezdem mezi 8:00 a 15:00		0,82%	0,66%	0,59%	0,30%
Celkem		100%	100%	100%	100%





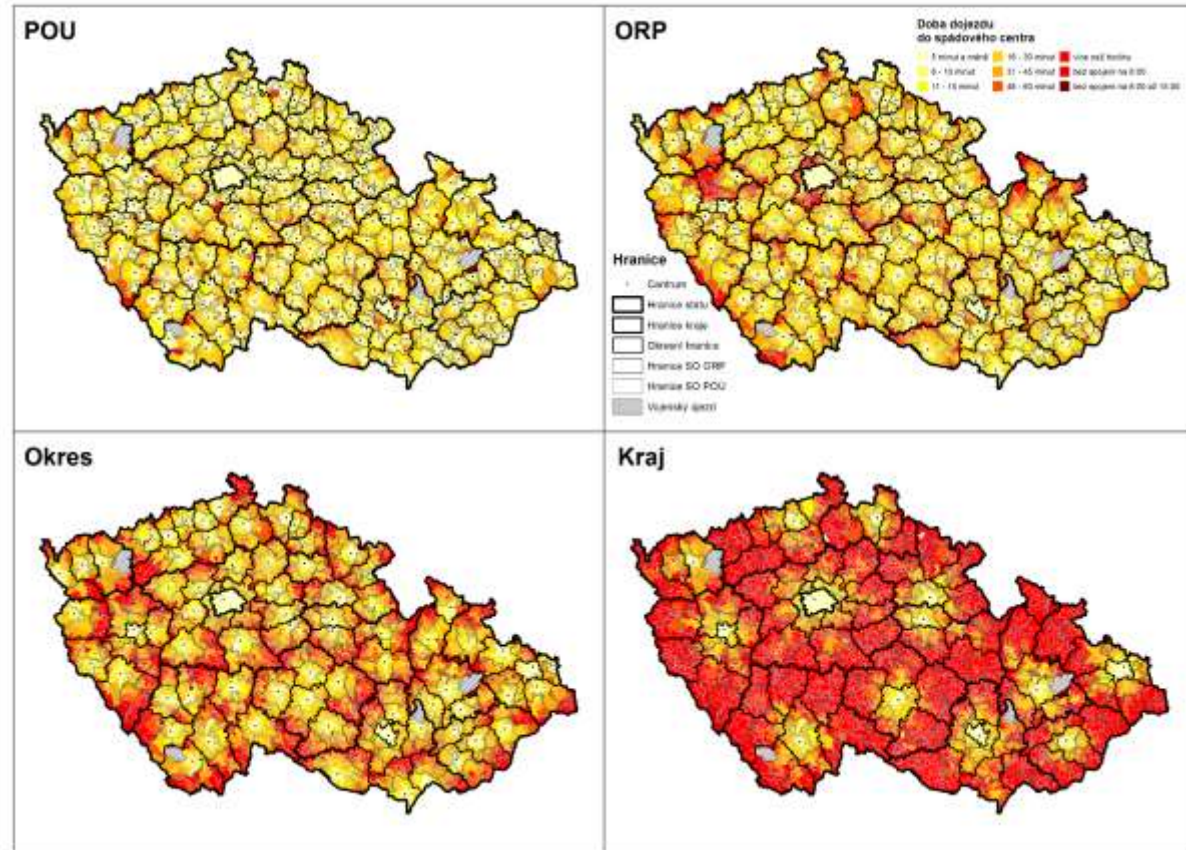
MINISTERSTVO VNITRA  
ČESKÉ REPUBLIKY

**ISSS**  
LOCAL AND REGIONAL INFORMATION SOCIETY  
**V4DIS**

# ANALÝZY DOSTUPNOSTI ÚŘADŮ VEŘEJNÉ SPRÁVY

## Průměrný čas a vzdálenost dojezdu

- POÚ: 19,4 min a 9,2 km
- ORP: 25,61 min a 12,4 km
- Okresní m.: 39,2 min a 20,2 km
- Krajské m.: 71,0 min a 44,2 km
  
- Průměrný počet spojů za všechny kategorie se pohybuje v rozmezí 7 až 8 spojů







MINISTERSTVO VNITRA  
ČESKÉ REPUBLIKY

**iSSS**  
LOCAL AND REGIONAL INFORMATION SOCIETY  
**V4DIS**

# ANALÝZY DOSTUPNOSTI ÚŘADŮ VEŘEJNÉ SPRÁVY

## Dopravní dostupnost veřejnou hromadnou dopravou

- z hlediska identifikovaných optimálních spojení je na tom nejlépe Moravskoslezský kraj, dále kraj Zlínský a Jihomoravský
- nejhorší pokrytí ve všech úrovních mají kraje Plzeňský, Jihočeský a Vysočina.
- nedá se zobecnit, že pokrytí obcí optimálním dojezdem do správních center je ovlivněno velikostí kraje, jelikož:
  - ✓ největší kraj Středočeský vykazuje střední dopravní pokrytí,
  - ✓ větší kraje Moravskoslezský a Jihomoravský patří k nejlépe dopravně pokrytým krajům,
  - ✓ velké kraje Jihočeský, Plzeňský kraj a Kraj Vysočina mají nejhorší dopravní pokrytí,
  - ✓ malé kraje Liberecký a Karlovarský vykazují střední dopravní pokrytí.
- není prokázán vliv ani průměrné velikosti obce na dopravní pokrytí území kraje
- průměrné pokrytí obcí optimálním dojezdem ovlivňuje především vybudovaná silniční infrastruktura a organizace veřejné hromadné dopravy.



MINISTERSTVO VNITRA  
ČESKÉ REPUBLIKY

**ISSS**  
LOCAL AND REGIONAL INFORMATION SOCIETY  
**V4DIS**

**Děkuji za pozornost**

**Mgr. Jakub Jaňura**

odbor strategického rozvoje  
a koordinace veřejné správy

Ministerstvo vnitra

**e-mail: [jakub.janura@mvcz.cz](mailto:jakub.janura@mvcz.cz)**