

Webové služby RÚIAN a ISÚI

Kateřina Burešová

ISS



Novinky služeb pro ZR

- E34 RuianVyhledejPrvek - zadání podmínky vyhledání ohradou.
- E53 IsuiReklamujPrvek - reklamace způsobu využití a průběhu definiční čáry ulice.
- Nová služba E234 IsuiVyhledejParceluGP Katalog eGON služeb verze 10.02 (27. 2. 2019).
- Připravujeme aktualizaci [podrobných popisů](#) k našim službám.

E34 RuianVyhledejPrvek Zadání ohrady

```
<urn:RuianVyhledejPrvekAdresniMisto>
  <urn1:ZadostInfo>
    <urn2:CasZadosti>2019-03-25T09:02:37</urn2:CasZadosti>
    <urn2:Agenda>A123</urn2:Agenda>
    <urn2:AgendovaRole>CR2571</urn2:AgendovaRole>
    <urn2:Ovm>00025712</urn2:Ovm>
    <urn2:Ais>152</urn2:Ais>
    <urn2:Uzivatel>buresovak</urn2:Uzivatel>
    <urn2:DuvodUcel>test</urn2:DuvodUcel>
    <urn2:AgendaZadostId>1244c9f5-f0f4-4876-bbec-4db14b242312</urn2:AgendaZadostId>
    <urn2:lszrZadostId>22f76557-9f62-42bb-af5f-bdca0aebbbf8</urn2:lszrZadostId>
  </urn1:ZadostInfo>
  <urn:Zadost>
    <urn:RuianVyhledejPrvekAdresniMistoData>
      <urn3:Podminka>
        <urn4:Ohrada>
          <ns:MultiSurface ns:id="OH1" srsName="urn:ogc:def:crs:EPSG::5514" srsDimension="2">
            <ns:surfaceMember>
              <ns:Polygon ns:id="ID1">
                <ns:exterior>
                  <ns:LinearRing>
                    <ns:posList>-701512.9 -1064785.66
-700863.5 -1064475.42
-700637.39 -1064848.76
-701100.12 -1065061.72
-701368.3 -1065027.54
-701512.9 -1064785.66</ns:posList>
                  </ns:LinearRing>
                </ns:exterior>
              </ns:Polygon>
            </ns:surfaceMember>
          </ns:MultiSurface>
        </urn4:Ohrada>
      </urn3:Podminka>
      <urn3:PozadovaneUdaje>
        <urn22:VsechnyInformace>true</urn22:VsechnyInformace>
      </urn3:PozadovaneUdaje>
    </urn:RuianVyhledejPrvekAdresniMistoData>
  </urn:Zadost>
</urn:RuianVyhledejPrvekAdresniMisto>
```

```
<e34a:RuianOdpoved>
  <e34a:RuianVyhledejPrvekAdresniMistoDataResponse>
    <autocont2:AdresniMista>
      <autocont2:AdresniMisto>
        <autocont3:Kod>21148660</autocont3:Kod>
        <autocont3:CisloDomovni>21</autocont3:CisloDomovni>
        <autocont3:Psc>28144</autocont3:Psc>
        <autocont3:VOKod>21769</autocont3:VOKod>
      </autocont2:AdresniMisto>
      <autocont2:AdresniMisto>
        <autocont3:Kod>21148694</autocont3:Kod>
        <autocont3:CisloDomovni>40</autocont3:CisloDomovni>
        <autocont3:Psc>28144</autocont3:Psc>
        <autocont3:VOKod>21769</autocont3:VOKod>
      </autocont2:AdresniMisto>
      <autocont2:AdresniMisto>
        <autocont3:Kod>21148708</autocont3:Kod>
        <autocont3:CisloDomovni>42</autocont3:CisloDomovni>
        <autocont3:Psc>28144</autocont3:Psc>
        <autocont3:VOKod>21769</autocont3:VOKod>
      </autocont2:AdresniMisto>
      <autocont2:AdresniMisto>
        <autocont3:Kod>21148074</autocont3:Kod>
        <autocont3:CisloDomovni>3</autocont3:CisloDomovni>
        <autocont3:Psc>28144</autocont3:Psc>
        <autocont3:VOKod>21769</autocont3:VOKod>
      </autocont2:AdresniMisto>
      <autocont2:AdresniMisto>
        <autocont3:Kod>21148082</autocont3:Kod>
        <autocont3:CisloDomovni>4</autocont3:CisloDomovni>
        <autocont3:Psc>28144</autocont3:Psc>
        <autocont3:VOKod>21769</autocont3:VOKod>
      </autocont2:AdresniMisto>
    </autocont2:AdresniMista>
  </e34a:RuianOdpoved>
```

Využití dat RÚIAN v ZR

- V ROB a ROS se používá adresa zadaná formou referenčního odkazu do RÚIAN, nejčastěji jsou zpracovávány dotazy na adresu.
- Služby kompozitní – výstupem je složená odpověď z více ZR nebo AIS.
Např.: E05 RobCtiPodleUdaju – údaje z ROB a RÚIAN,
E22 RosCtiPodleUdaju – údaje z ROS, ROB a RÚIAN.
- E185 RuianCtiSeznamZmenAD – služba vrací změny adresních míst i změny, které mají vliv na změnu adresy (název ulice, č.ev.-> č.p..).
- Vytvoření seznamu voličů (přes CzechPOINT@office v roce 2018 přijato 16 134 žádostí).

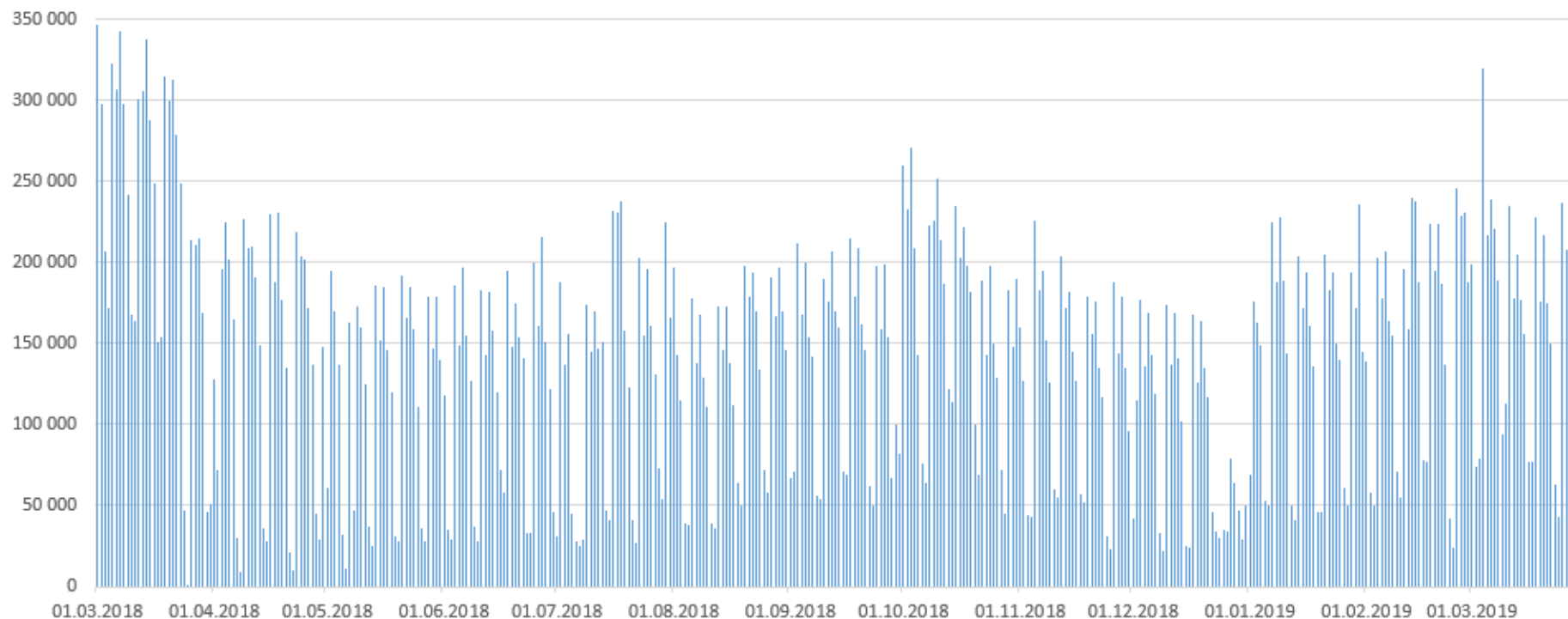
Přijaté požadavky na RÚIAN přes ISZR (denní statistika za 27. 3. 2019)

Přijetí požadavku	Počet volání
čti adresu	60 663
čti pro ROB	227 269
čti prvek adresní místo	5 388
čti prvek obec	506
čti prvek okres	439
čti prvek parcela	566
čti prvek stavební objekt	3 185
čti seznam změn	1 755
vrátit odkazy na soubory RUIAN k datu	405
vyhledej adresu	9 890
vyhledej prvek adresní místo	2 105
vyhledej prvek parcela	438

Vybrané přijaté požadavky za březen 2019

Přijetí požadavku	Počet volání
čti adresu	1 453 987
čti pro ROB	4 657 717
čti prvek adresní místo	165 391
vyhledej adresu	264 612

Roční statistika přijetí požadavku Čti pro ROB



Editační služby ISÚ

Základní sídelní jednotky

- Editorem základní sídelní jednotky je ČSÚ.
- Webová služba IsuiNavrhZmenyCSU
- Editace popisných i lokalizačních údajů – definiční body a vnitřní hranice ZSJ.



- Kontrola topologie, skladebnost do katastrálních území.
- Editace cca 3 700 položek (1 500 návrhů změn).



Editační služby ISÚ

Definiční čára ulice

- Údaje o definiční čáře ulice zapisuje ČÚZK.
- Webová služba IsuiNavrhZmenyDCU
- Zákres nově zavedených ulic, změna průběhu ulic, ale i zpřesnění polohy definiční čáry ulice.
- Editace cca 106 000 položek (12 800 návrhů změn).

Editační služby ISÚI

Stavební objekty, adresní místa, ulice

- Editaci přes webové služby připouští v ustanovení § 39 odst. 5 Sb., zákon o základních registrech:

Obce a stavební úřady mohou údaje zapisovat do ISÚI prostřednictvím informačních systémů sloužících k plnění jejich úkolů.

- Webové služby IsuiNavrhZmenySTU/Obec
- Souběžná editace v interaktivním rozhraní.
- Kontrola oprávnění editora k editaci prvků (E166 IszrAutentizaceAis).



Editační služby ISÚI

Stavební objekty, adresní místa, ulice

- Editací služby je možné zpracovávat do aplikací, které jsou používány pro jinou agendu úřadu.
- První certifikace pro VITA software, s.r.o.
- Pro přístup OVM je potřeba na straně ISÚI nastavit povolení editace přes webové služby.
- Po nastavení je možné editovat údaje v ISÚI prostřednictvím VITA.
- Pilotní provoz: nastaveno pro OVM Rokycany.

Editační služby ISÚ

Stavební objekty, adresní místa, ulice

- ▶ Příklad praktického využití červen 2017

Magistrát hlavního města Prahy

- ▶ Hromadný posun a doplnění definičních bodů adresních míst, zajištění souladu polohy.



- ▶ Webová služba [IsuiNavrhZmenyObec](#)
- ▶ Změna 117 904 položek (1 189 návrhů změn).

Reklamace prvků RÚIAN

- Využití interní služby pro reklamaci údajů.
- Webová služba IsuiReklamujPrvekCUZK
- Aplikace pro zadání reklamace je volně přístupná na adrese: <https://reklamace.cuzk.cz>.
- Zadáno přes 58 000 reklamací.

Reklamace prvků RÚIAN

Stavební objekt

- Doplnění chybějícího SO
- Změna typu a čísla SO
- Doplnění (změna) městské části/obvodu
- Změna části obce
- Doplnění (změna) definičního bodu SO
- Doplnění (změna) parcely u SO
- Doplnění (změna) způsobu využití SO
- Zrušení neexistujícího SO

Ulice

- Doplnění chybějící ulice v obci
- Doplnění (změna) průběhu existující ulice
- Změna názvu existující ulice
- Zrušení neexistující ulice v obci

Adresa

- Doplnění chybějící adresy
- Doplnění (změna) definičního bodu adresního místa
- Doplnění (změna) ulice v adrese
- Zrušení ulice v adrese
- Doplnění (změna) orientačního čísla v adrese
- Zrušení neexistujícího orientačního čísla v adrese
- Změna PSČ
- Zrušení neexistující adresy

Hromadná reklamace prvků

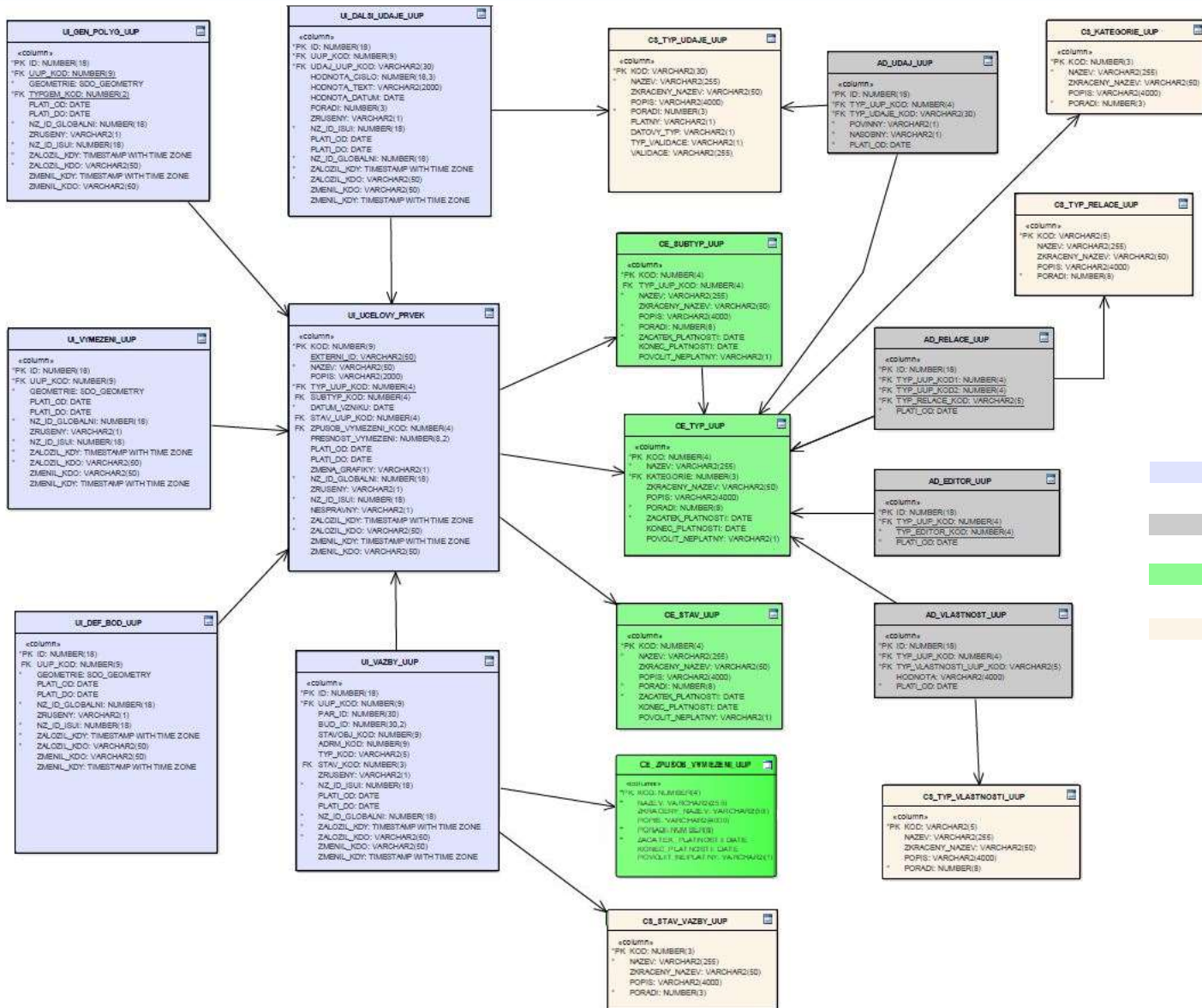
- Hromadná reklamace

Editacní služby ISÚI

Účelové územní prvky

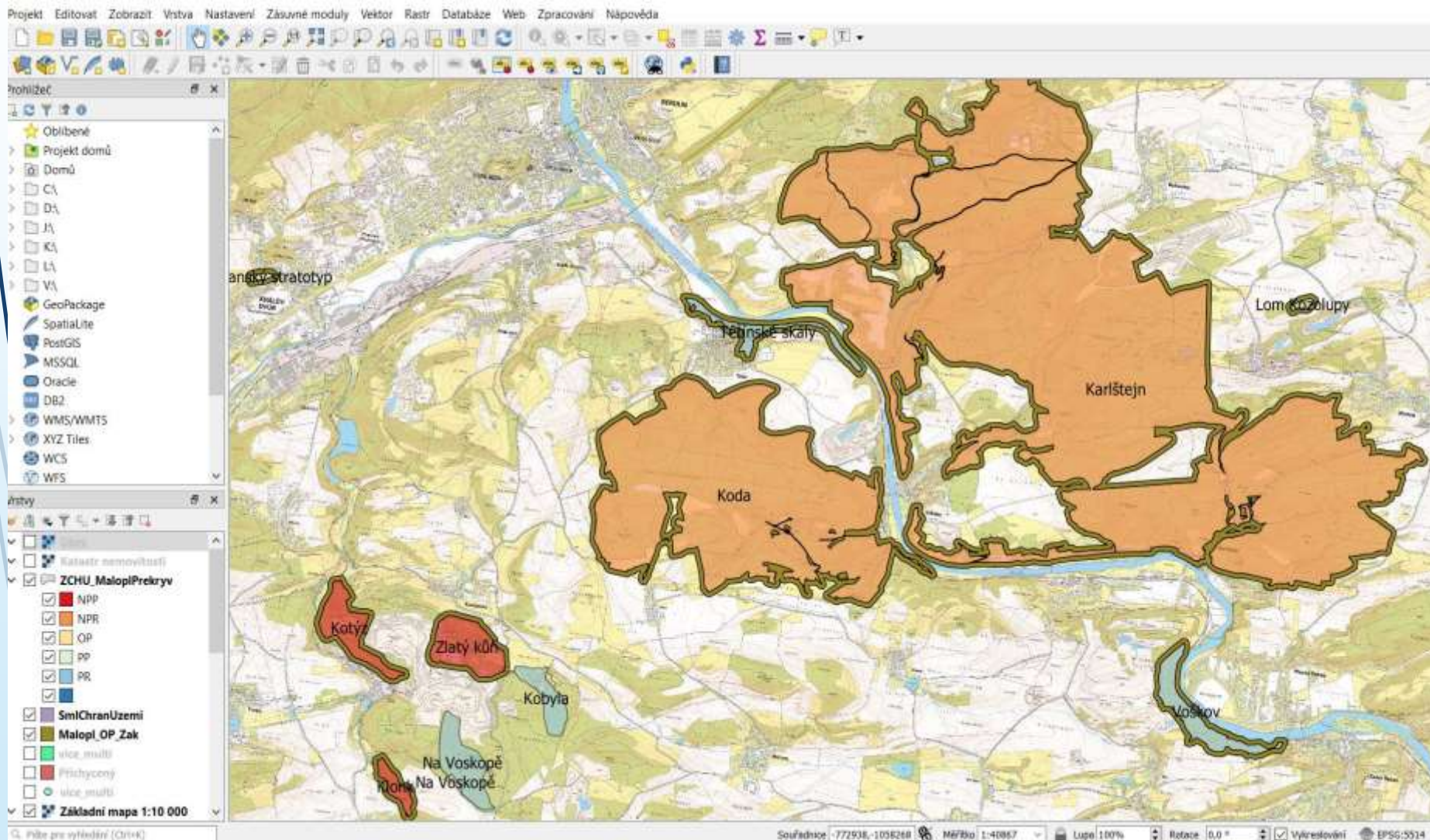
- Webová služba IsuiNavrhZmenyUUP, asynchronní zpracování požadavků, ověření stavu úlohy službou IsuiStavNZUUP.
- Zasílání popisných i lokalizačních (polygon, bod, definiční bod,...) údajů.
- Rozšiřitelný datový model podle požadavků editora umožňuje nastavení:
 - vybraných údajů, povinnosti vyplnění,
 - relace jednotlivých prvků,
 - vytvoření vazby na parcely, adresní místa nebo stavební objekty.
- Proběhlo úspěšné testování zápisu prvků s AOPK.

Účelové územní prvky - datový model



- Detailní informace o prvku
- Administrace
- Editovatelné číselníky
- Číselníky

Účelové územní prvky – vymezení ochran





Děkuji za pozornost

Ing. Kateřina Burešová

katerina.buresova@cuzk.cz