

BISON

Martin Hadrava

BISON

BISON je zkratka názvu spolku:

**Spolek pro budování a implementaci
softwarových open source nástrojů, z. s.**

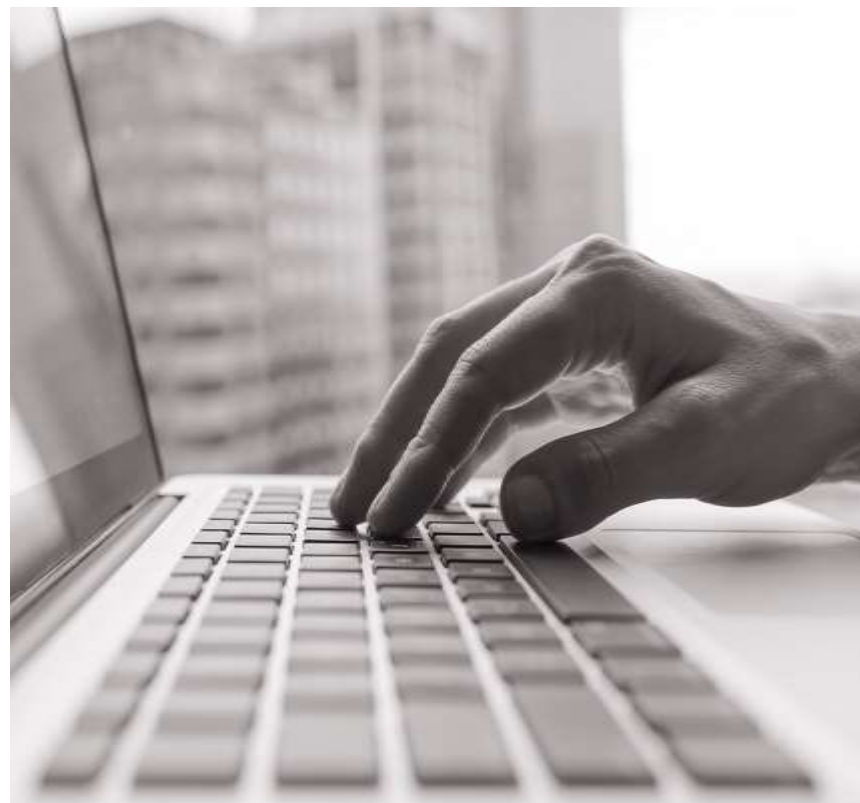
Budování a

Implementace

Softwarových

Open source

Nástrojů, z. s.



O NÁS

- spolek založen 6. 2. 2017;
- zakládající členové Kraj Vysočina, Zlínský kraj, Nové Město na Moravě;
- sídlo v Jihlavě;
- zahájení činnosti v červnu 2017;
- fungující na principech horizontální spolupráce veřejných zadavatelů;
- licenční model nastaven pouze pro veřejnou správu;
- licence ke 4 softwarům, aktuálně další 2 softwary ve vývoji.

CÍLE

- zajistit optimální a efektivní podporu výkonu veřejné správy prostřednictvím jedinečných SW řešení vyvíjených v podmínkách veřejné správy subjekty veřejné správy;
- vytvořit jednotnou, jasně definovanou platformu pro rozvoj a šíření open-source software projektů v rámci veřejné správy, a to za účelem podpory co nejkvalitnějšího výkonu veřejné správy a optimalizace zdrojů nutných pro další vývoj otevřených a sdílených softwarových řešení ve veřejné správě;
- poskytovat subjektům veřejné správy jistotu implementace prověřených a již fungujících softwarových řešení, včetně podpory, poradenství a přenosu zkušeností;
- sdílet know-how jednotlivých subjektů veřejné správy mezi další subjekty veřejné správy, a to s nejvyšší možnou mírou minimalizace nákladů.

PRINCIPY SPOLUPRÁCE

- mechanismus činnosti spolku **je založen výlučně na spolupráci veřejného sektoru** za účelem maximálního využití zdrojů investovaných do vývoje SW využívaného primárně za účelem výkonu veřejné správy. Jde mimo jiné i o to, aby veřejná správa investovala zdroje do jí vyvíjených SW řešení pouze jednou a již vyvinutá SW řešení pak mezi sebou šířila prostřednictvím sdílení software s otevřeným zdrojovým kódem;
- pro fungování spolku použita **horizontální spolupráce** ve smyslu zákona o **zadávání veřejných zakázek** (§ 12);
- zapsaný spolek je ze zákona neziskovým subjektem, proto veškerá činnost spolku je realizovaná pouze za náklady.

PRODUKTY

- Portál příspěvkových organizací
- Evidence smluv
- Výkazy sociálních služeb
- Controlling smluv zveřejněných v registru smluv
- Náhradní rodinná péče
- Technet

LICENČNÍ PODMÍNKY

Je povoleno:

- realizovat přístup a používat jakoukoli část díla, měnit a upravovat, zařadit do děl souborných (pouze vlastními zaměstnanci);
- možnost dílo dokončit, rozšířit, přeložit a změnit;
- provádět implementaci;
- vyvolat nebo umožnit dekompilaci, rozebrání, rozkrývání nebo reverse engineering díla za účelem zajištění interoperability software;
- užívání díla zakládanými a zřizovanými organizacemi.

Je zakázáno:

- implementovat a spravovat dílo prostřednictvím třetích subjektů (dílo může implementovat pouze příjemce licence vlastními silami nebo Spolek BISON).

PORTÁL PŘÍSPĚVKOVÝCH ORGANIZACÍ

- nastavení jednoznačného procesu oboustranné komunikace mezi zřizovatelem a jeho příspěvkovými organizacemi; zasílání sdělení příspěvkových organizací zřizovateli;
- přehledné řešení úkolů zadaných zřizovatelem ve zvoleném harmonogramu, sledování plnění úkolů a možnost jejich zpřesnění;
- odstranění duplicit při zadávání úkolů;
- správa údajů o organizacích, katalog jimi poskytovaných služeb;
- metodická podpora ze strany zřizovatele;
- evidence stížností a sporů příspěvkových organizací;
- auditní stopa všech operací a souhrnné reporty, to vše na jednom centrálním místě dostupném z internetu.



Přihlášení

Přihlašovací jméno:

Heslo:

Přihlásit

■ Vítejte na Portálu příspěvkových organizací spolku BISON, pro více informací se obračejte na info@spolek-bison.cz



Seznam organizací

Vše

Kultura

Sociální oblast

Školství

Zdravotnictví

Hledej

Název	IČ	Ředitel
Kontakt		
Domov Pampeliška, příspěvková organizace	98765432	Erat Pavel
Benešova 98/4, 586 01 Jihlava		
Domov pro seniory Hrádek, příspěvková organizace	13647895	Ing. Krpálek Jindřich
Sportovní 98/1254, 598 01 Telč		
Krajské divadlo	12345678	Ing. Novák Jan PhD.
Divadelní 32/6, 586 01 Jihlava		
Muzeum lidové tvořivosti	12345679	Ing. Dvořák Petr
Hlavní 3/67, 584 01 Havlíčkův Brod		
Psychologická poradna, příspěvková organizace	66554422	Ing. Kvitová Lenka
Jihlavská 13/6, 393 01 Pelhřimov		
Střední škola infromatická Havlíčkův Brod	12345666	Dvořák Roman
Masarykova 37/68, 584 01 Havlíčkův Brod		
Základní škola Třebíč	12345677	Mgr. Dvořáčková Hana
Severní 35/125, 675 01 Třebíč		
Zdravotnická záchranná služba, příspěvková organizace	13245678	Jágr Josef
Pražská 98/456, 586 01 Jihlava		

Jäger Josef (Reditel PO)
Zdravotnická záchranná služba,
příspěvková organizace

[Hlavní stránka](#)

[Metodická pomoc](#)

[Kontakty](#)

[Nápověda](#)

[Změna hesla](#)

[Odhlásit](#)

Máte nové nepřetčené úkoly

Název	Termín	Ředitel
TEST úkol pro asistentky	22.09.2017 12:00	Jäger Josef

Vaše úkoly v řešení

Nemáte žádné aktivní úkoly.

Vítejte na Portálu příspěvkových organizací spolku BISON, pro více informací se obraťte na info@spolek-bison.cz

Seznam organizací

[Vše](#) [Kultura](#) [Sociální oblast](#) [Školství](#) [Zdravotnictví](#)

[Hledej](#)

Název	IČ	Ředitel
Kontakt		
Domov Pampeliška, příspěvková organizace	98765432	Erat Pavel
Benešova 38/4, 586 01 Jihlava		
Domov pro seniory Hrádek, příspěvková organizace	13647895	Ing. Krpálek Jindřich
Sportovní 98/1294, 589 01 Telč		
Krátké divadlo	12345678	Ing. Novák Jan Ph.D.
Divadelní 32/6, 586 01 Jihlava		
Muzeum lidové tvořivosti	12345679	Ing. Dvořák Petr
Hlavní 3/67, 584 01 Havlíčkův Brod		
Psychologická poradna, příspěvková organizace	6654422	Ing. Kvitová Lenka
Jihlavská 13/8, 393 01 Pelhřimov		
Střední škola Informatiků Havlíčkův Brod	12345666	Dvořák Roman
Masarykova 37/98, 584 01 Havlíčkův Brod		
Základní škola Třebíč	12345677	Mgr. Dvořáková Hana
Severní 35/125, 675 01 Třebíč		
Zdravotnická záchranná služba, příspěvková organizace	13245678	Jäger Josef
Pražská 98/456, 586 01 Jihlava		

[Informace o organizaci](#)

[Správa uživatelů](#)

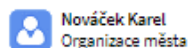
[Dokumenty organizace](#)

[Úkoly a sdělení](#)

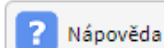
[Více](#)

EVIDENCE SMLUV

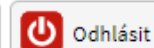
- komplexní řešení pro vnitřní evidenci smluv organizace včetně jejich dodatků;
- uchovávání elektronického obrazu smlouvy;
- generování „košilky“ smluv, QR nebo čárových kódů;
- vyhledávání záznamů, možnost definování upozornění pro uživatele na termíny vyplývající ze smlouvy;
- možnost uveřejnění smlouvy do Registru smluv, na úřední desku a profil zadavatele.



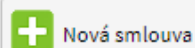
Nováček Karel
Organizace města



Nápověda



Odhlásit



Nová smlouva



Seznam všech



Seznam smluv

Číslo	Druh	Název	S kým	IČ/RČ	Datum podpisu	Předmět	Vložil	Registr smluv	
<input type="text"/>	Vyberte ▾	<input type="text"/>	<input type="text"/>	<input type="text"/>	<input type="text"/>	<input type="text"/>	Nováček ▾	Vyberte ▾	Filtruj Zruš
	Číslo	Druh	Název	S kým	IČ/RČ	Datum podpisu	Předmět	Smlouvu vložil	Registr smluv
	ORG20180003	Příkazní smlouvy	Pokusná smlouva	Kraj Vysočina	70890749		popis smlouvy	Nováček Karel	Ne
	ORG20180002	Darovací smlouva	Testovací smlouva	Kraj Vysočina	70890749		popis smlouvy	Nováček Karel	Ne

Nalezeno záznamů: 2



VÝKAZY SOCIÁLNÍCH SLUŽEB

- zasílání pravidelných zpráv poskytovateli dotace o hospodaření, personálních zdrojích, kapacitách, výkonových ukazatelích;
- přehled o poskytovaných službách, statistické údaje či informace o volné kapacitě pobytových zařízení;
- data na jednom centrálním místě pro poskytovatele i příjemce, včetně auditní stopy provedených změn.

Seznam organizací

ID	Název organizace	Poslední období	Poslední uzamknutý rok
1	Demo organizace 1	3 / 2016	
2	Demo organizace 2	1 / 2016	

[Homepage](#) > Detail organizace

Demo organizace 1

[Další zdroje financování sociální služby](#)[Přílohy](#)

Poskytované služby

Aktivní období: 3/2016 ▾

V tomto období máte 3 neuzavřené výkazy

Název	Identifikátor služby	Výkazy		
Demo 1 služba 1 služby následné péče	111111	Náklady a výnosy	Personální výkaz	Pobytová prevence

Centra denních služeb (5587371) - Náklady a výnosy

Naplní plán dle OK Systému

Naplní plán z minulého období

Načti hodnoty z XLS

Uložit

Uložit a uzavřít

Zpět

Kód	Název položky	Leden 2016	Únor 2016	Březen 2016	Plán
5	Náklady celkem				
1	Osobní náklady				
1.1.1	Osobní náklady hlavní pracovní poměr - pracovníci v přímé péči				
1.1.2	Osobní náklady hlavní pracovní poměr - mimo přímou péči				
1.2.1	Ostatní osobní náklady pracovníci v přímé péči (DPČ)				

CONTROLLING SMLUV ZVEŘEJNĚNÝCH V REGISTRU SMLUV

- identifikace potenciální chyby uveřejněných smluvních vztahů;
- upozornění na neplatně uveřejněné smluv, u kterých hrozí jejich zrušení od počátku;
- pravidelný import dat z Registru smluv a z portálu Hlídač smluv;
- analýza a prezentace výstupu v přehledných reportech pro zřizovatele i jeho organizace.

NÁHRADNÍ RODINNÁ PÉČE

- evidenci procesu zprostředkování náhradní rodinné péče;
- splňuje požadavky zákona č. 359/1999 Sb., o sociálně-právní ochraně dětí;
- v souladu s nařízením o ochraně osobních údajů (GDPR);
- umožňuje generovat přehledy.

TECHNET

- evidence spravovaných aktiv v oblasti IT;
- zajištění naplnění požadavků principů ITIL a normy ISO 27001;
- sledování životní cyklu objektu, vazeb na ostatní systémy a objekty;
- možnost vedení provozního deníku a ukládání poznámek k aktivu;
- bezpečné úložiště hesel a dalších citlivých informací o aktivech;
- řízení přístupů pomocí oprávnění;
- logování přístupů k záznamům.

REFERENCE



H A V Í Ř O V

APLIKACE NAVY (v přípravě)

NAVY je online personální **aplikace** pro snadnou správu a evidenci procesů při **přijímání zaměstnanců, evidenci majetku, který je přiřazen zaměstnancům i nastavení procesů při změně jména zaměstnance nebo odchodu zaměstnanců ze zaměstnání. Aplikace je v souladu s cíli spolku určena zejména pro veřejnou správu.**

Sdílený vývoj aplikace



Spolek pro budování a implementaci
sdílených open source nástrojů

BISON

Děkujeme za pozornost
info@spolek-bison.cz