



**ASOCIACE
PODNIKATELŮ
V GEOMATICE**

Digitální technická mapa ČR

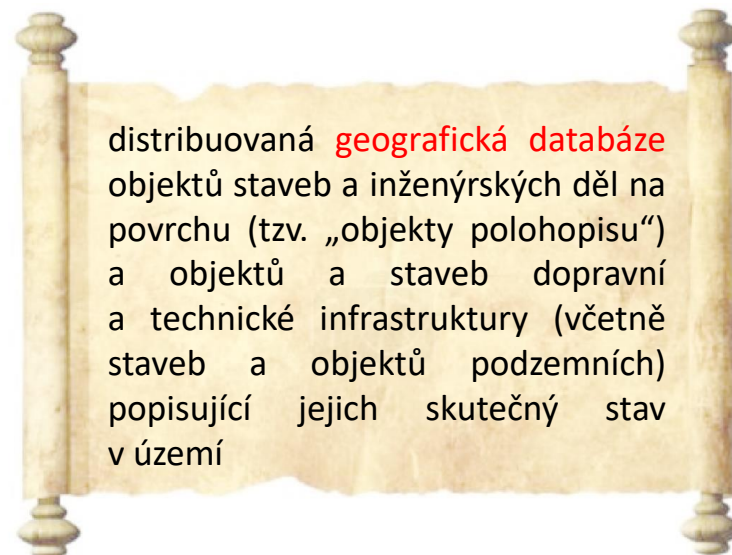
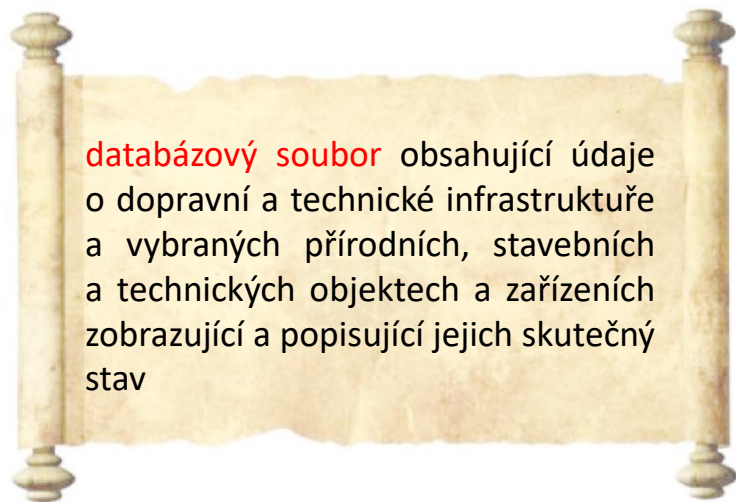
Zdroj garantovaných geodat

Jiří Bradáč

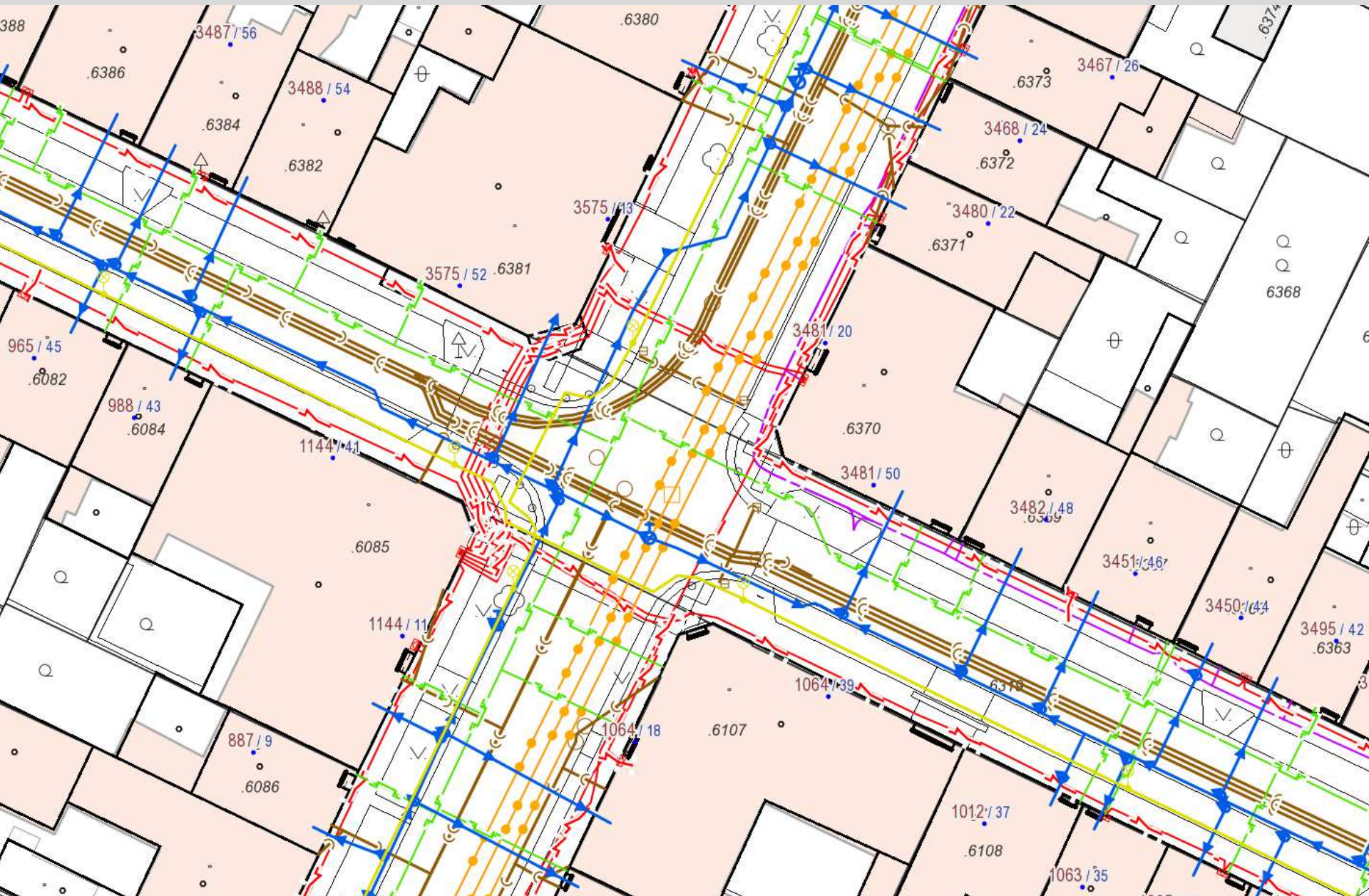
22. ročník konference ISSS
1. dubna 2019

Co je DTM ČR

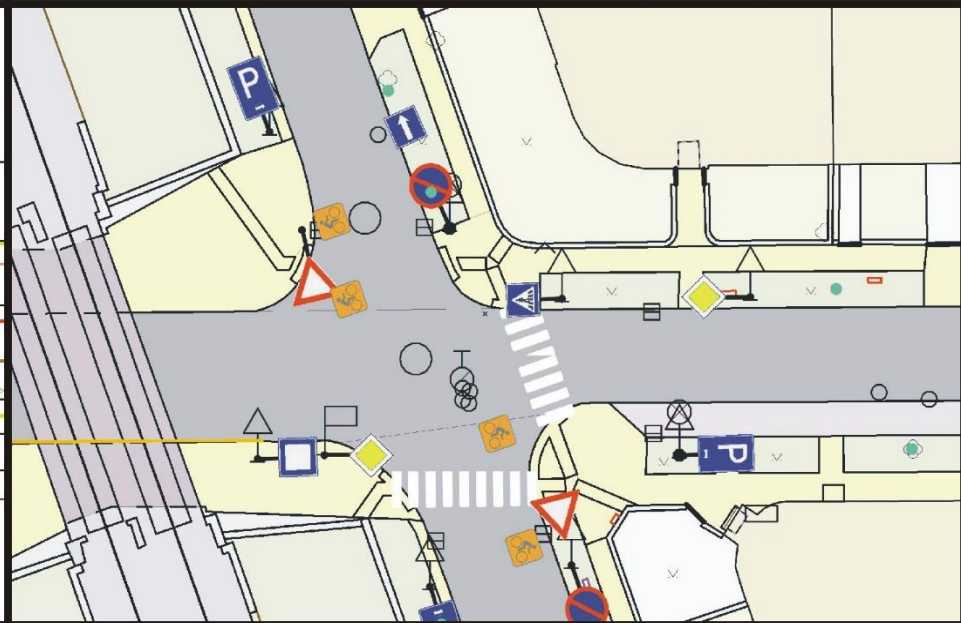
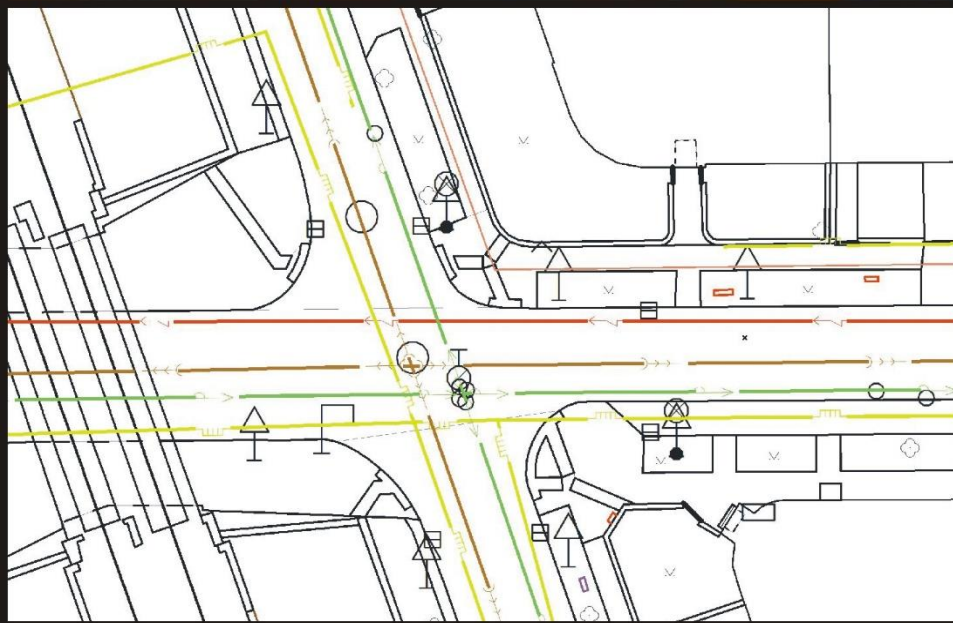
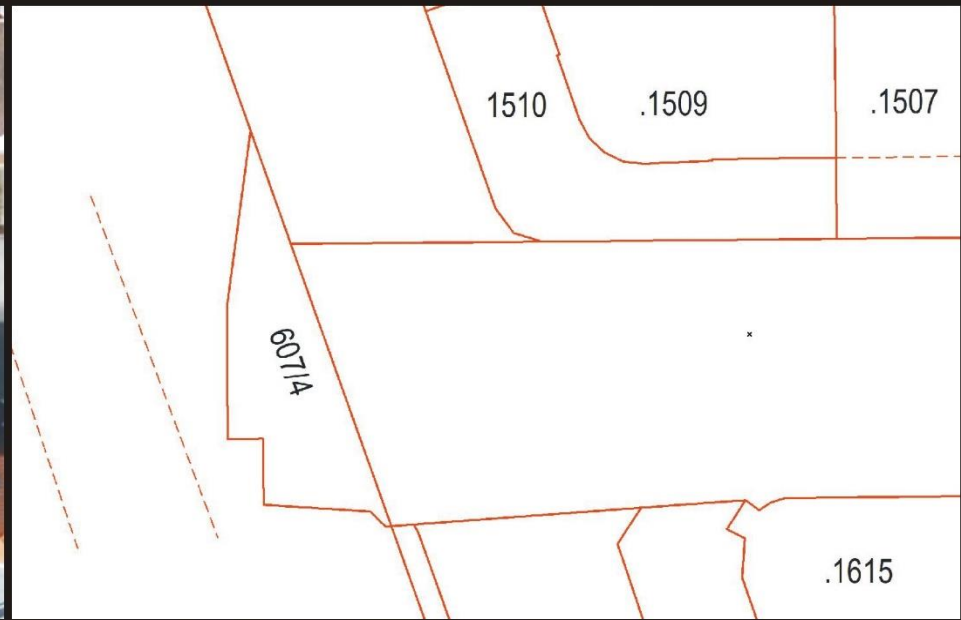
- **aktuální definice dle návrhu novely zákona č. 200/1994**
 - databázový soubor
- **definice bližší názorům větší části GIS komunity**
 - geografická databáze
- **... a každopádně jde o informační systém**



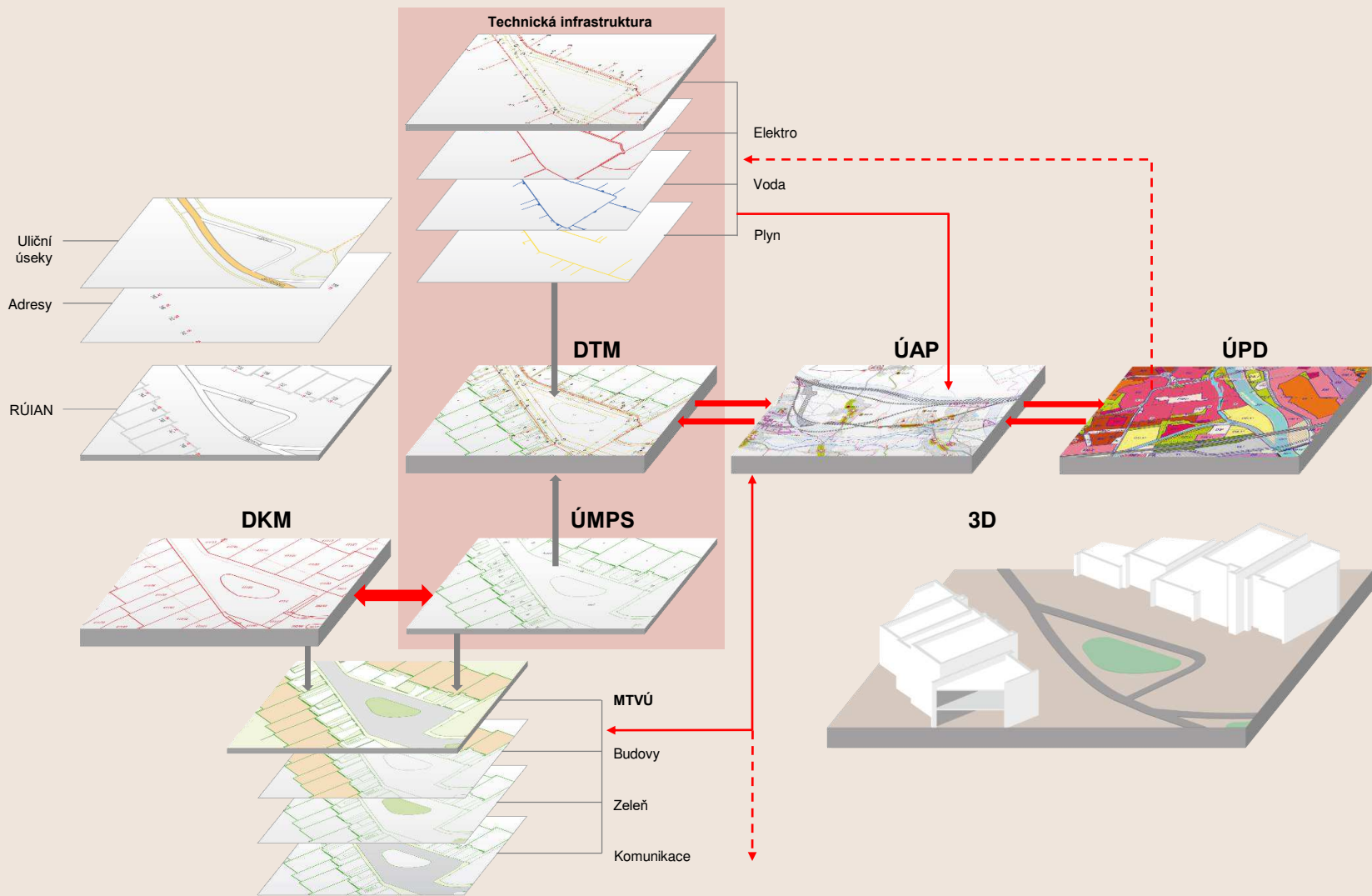
Obsah DTM ... a RÚIAN



Ortofotomapa – DKM - **DTM** ... a pasporty



DTM mezi klíčovými geodaty VS



Data garantovaná díky DTM

▪ primární data DTM

– podrobná data DTM

- polohopis (ÚMPS, OMPS)
- technická infrastruktura (inženýrské sítě)

– agregovaná data pro ÚAP

- vedení inženýrské sítě jako celek

– virtuální data

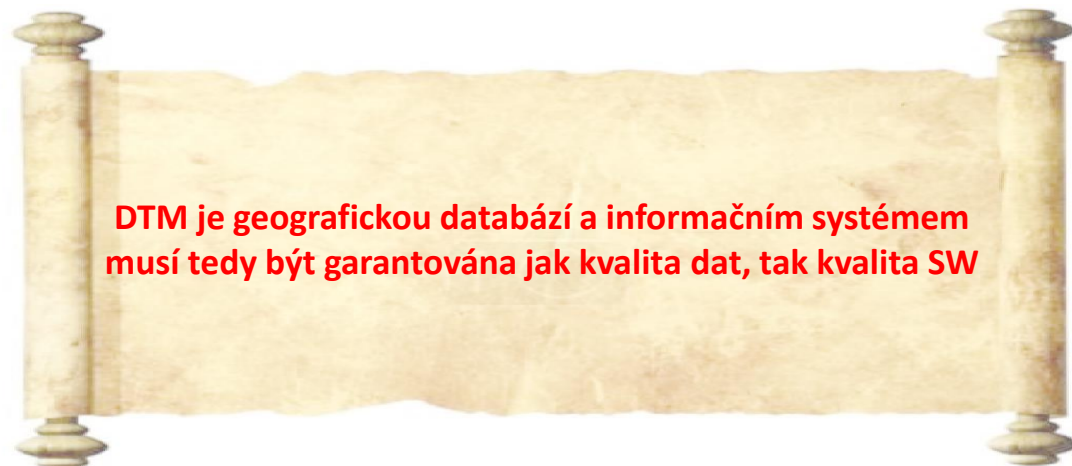
- ochranná pásma

▪ odvozená data

- pasportní úlohy
- územní plánování

Garance

- **co**
 - kvalita dat
 - přesnost
 - úplnost a aktuálnost
 - kvalita software
- **kdo**
 - dle fází workflow
 - geodetická část
 - GIT část
 - dle formy zodpovědnosti
 - institucionální
 - individuální
- **jak**
 - kvalitní geodetické vybavení
 - kvalitní softwarové nástroje
 - ... a hlavně: kvalitní lidé



**DTM je geografickou databází a informačním systémem
musí tedy být garantována jak kvalita dat, tak kvalita SW**



**ASOCIACE
PODNIKATELŮ
V GEOMATICE**

22. ročník konference ISSS
1. dubna 2019

Děkuji za pozornost



Ing. Jiří Bradáč, MBA

člen představenstva APG
vedoucí PS GIS APG



www.apgeo.cz



jiri.bradac@apgeo.cz

APG

asociace
podnikatelů
v geomatice