

Rozvoj RÚIAN – účelové územní prvky (ÚÚP)

Tomáš Holenda

Jiří Formánek



ČESKÝ ÚŘAD ZEMEMĚŘICKÝ A KATASTRÁLNÍ
CZECH OFFICE FOR SURVEYING, MAPPING AND CADASTRE
TSCHECHISCHES AMT FÜR LANDESVERMESSUNG UND KATASTER



324

LHOTKA
PRAHA 4

12a

NA ROVINÁCH

Co najdete v RÚIAN?

- **Adresy** **2.900.000**
- **Územní identifikaci**
 - parcely **22.500.000**
 - stavební objekty **4.000.000**
 - ulice **82.500**
- **Účelové územní prvky**
 - volební okrsky **od 1.1.2014**





E
EVROPA
CEN
KRAL

PRAHA 5 - STODŮLKY

11

1011

1012

1169

1170

1171

1172

1173

1174

1175

1176

1177

K BRANCE

7

9

11

13

15

17

19-

19a

19b

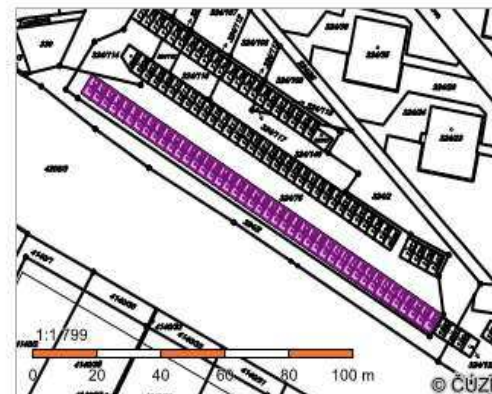
19c

19d

19e

Informace o stavbě

Stavba:	č. ev. 1664, 1665, 1666, 1667, 1668, 1669, 1670, 1671, 1672, 1673, 1674, 1675, 1676, 1677, 1678, 1679, 1680, 1681, 1682, 1683, 1684, 1685, 1686, 1687, 1688, 1689, 1690, 1691, 1692, 1693, 1694, 1695, 1696, 1697, 1698, 1699, 1700, 1701, 1702, 1703, 1704, 1705, 1706
Obec:	Brno [582786]
Část obce:	Lesná [411710]
Katastrální území:	Lesná [610887]
Číslo LV:	1427
Stavba stojí na pozemku:	p. č. 1841 , 1842 , 1843 , 1844 , 1845 , 1846 , 1847 , 1848 , 1849 , 1850 , 1851 , 1852 , 1853 , 1854 , 1855 , 1856 , 1857 , 1858 , 1859 , 1860 , 1861 , 1862 , 1863 , 1864 , 1865 , 1866 , 1867 , 1868 , 1869 , 1870 , 1871 , 1872 , 1873 , 1874 , 1875 , 1876 , 1877 , 1878 , 1879 , 1880 , 1881 , 1882 , 1883
Typ stavby:	budova s číslem evidenčním
Způsob využití:	garáž



- Koupit el. listinu**
- Výpis z KN (LV)
Cena 50,- Kč/A4
 - Částečný výpis z KN (LV)
Cena 50,- Kč/A4
 - Informace o stavbě
Cena 50 Kč/A4
 - Kopie katastrální mapy
Cena 50 Kč/A4

Vymezené jednotky

[1664/1](#), [1665/2](#), [1666/3](#), [1667/4](#), [1668/5](#), [1669/6](#), [1670/7](#), [1671/8](#), [1672/9](#), [1673/10](#), [1674/11](#), [1675/12](#), [1676/13](#), [1677/14](#), [1678/15](#), [1679/16](#), [1680/17](#), [1681/18](#), [1682/19](#), [1683/20](#), [1684/21](#), [1685/22](#), [1686/23](#), [1687/24](#), [1688/25](#), [1689/26](#), [1690/27](#), [1691/28](#), [1692/29](#), [1693/30](#), [1694/31](#), [1695/32](#), [1696/33](#), [1697/34](#), [1698/35](#), [1699/36](#), [1700/37](#), [1701/38](#), [1702/39](#), [1703/40](#), [1704/41](#), [1705/42](#), [1706/43](#)

Informace z RÚIAN

Vlastníci, jiní oprávnění

Vlastnické právo	Podíl
SJM Babák Petr a Babáková Květoslava, Třískalova 523/1, Lesná, 63800 Brno	1540/66220
BARKLINE DE TOLYA, s.r.o., Fillova 101/4, Lesná, 63800 Brno	1/43
Bartl Vlastislav, Studená 458/20, Lesná, 63800 Brno	1/43
SJM Blažek Miloslav a Blažková Růžena RNDr. CSc., Haškova 140/3, Lesná, 63800 Brno	1540/66220
SJM Branda Jiří a Brandová Drahomíra, Třískalova 565/12, Lesná, 63800 Brno	1540/66220

PSČ zasahující největší počet obcí



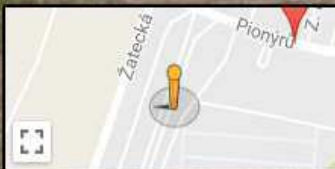
PSČ	Obec	Počet
38601	Strakonice	40
28601	Čáslav	40
44001	Louny	39
28002	Kolín	39
39301	Pelhřimov	38
39501	Pacov	38



← Most, Ústecký kraj



Street View - kvě 2012



Google



Co v RÚIAN nenajdete?

- **Informace o vlastnictví**
 - informace je zprostředkována přes VDP
- **Speciální a firemní PSČ**
 - speciální atribut v ROS
- **Informaci kdo je editorem prvku**
 - editory stanovuje zákon
- **Historii údajů:**
 - popisných,
 - lokalizačních údajů.



Našli jste chybu v RÚIAN?

Nesprávnost

- Označení nesprávnosti údaje v RÚIAN a jejich dopady ([odkaz](#))

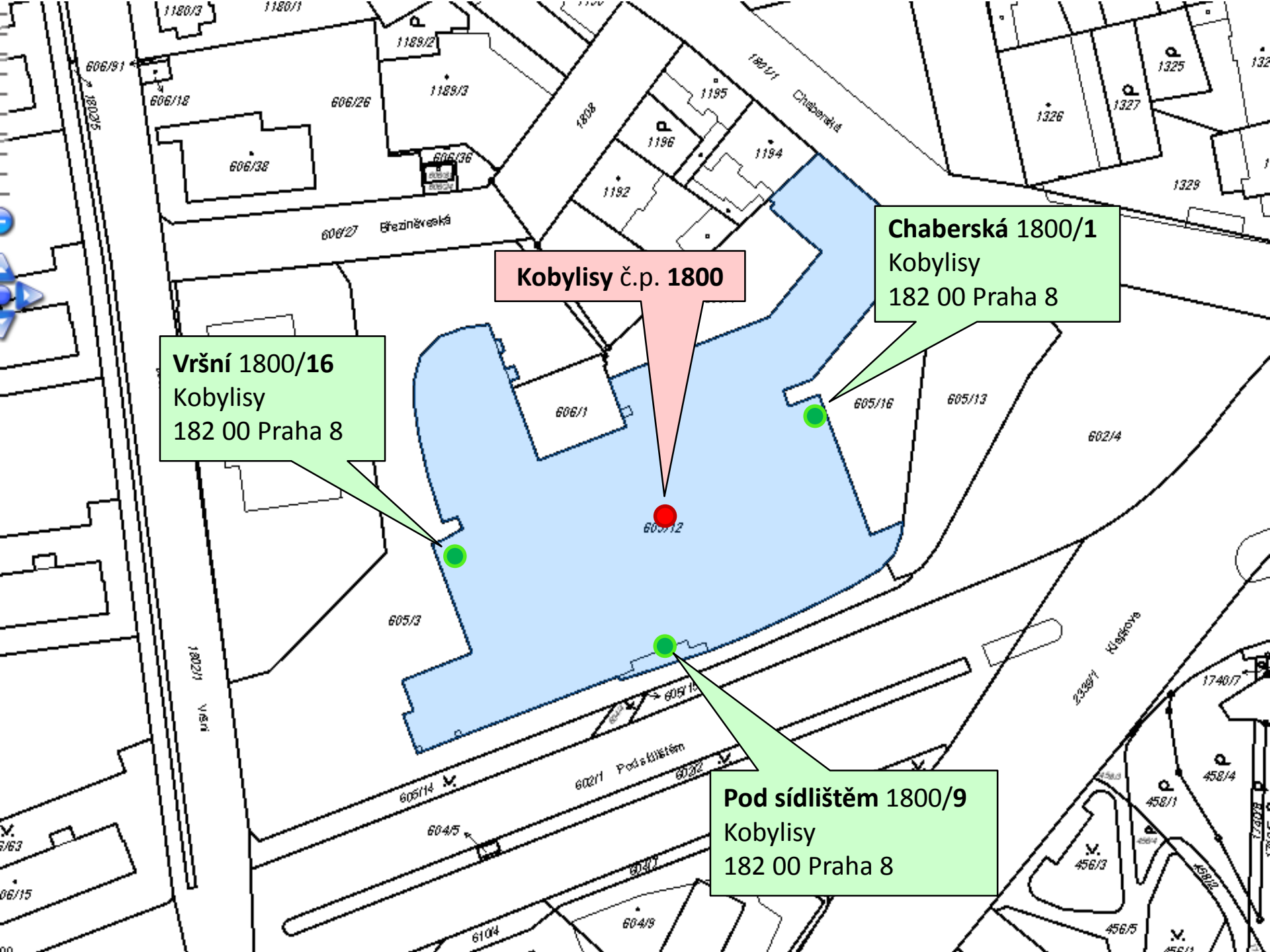
Editor

- Aplikace na kontroly RÚIAN ([odkaz](#))
- Kontroly přenesené působnosti
- Školení editorů

Konzument dat

- Reklamační služby ISZR (eGON katalog)
- Reklamační formuláře RÚIAN ([odkaz](#))





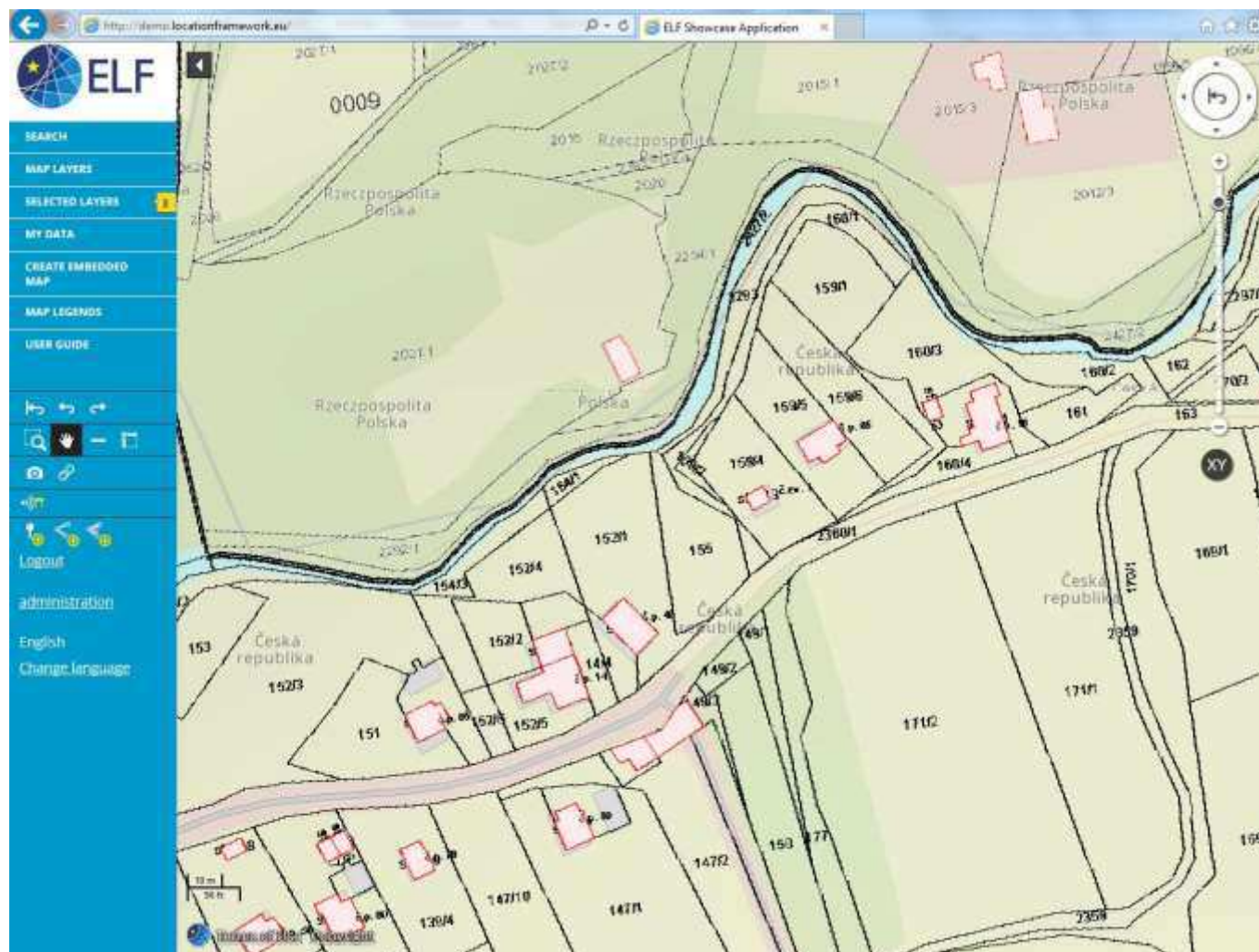
Kobylice č.p. 1800

Chaberská 1800/1
Kobylice
182 00 Praha 8

Vršní 1800/16
Kobylice
182 00 Praha 8

Pod sídlištěm 1800/9
Kobylice
182 00 Praha 8

Provázání dat v evropském prostoru přes služby INSPIRE





SLEPÁ I
LHOTKA - PRAHA 4

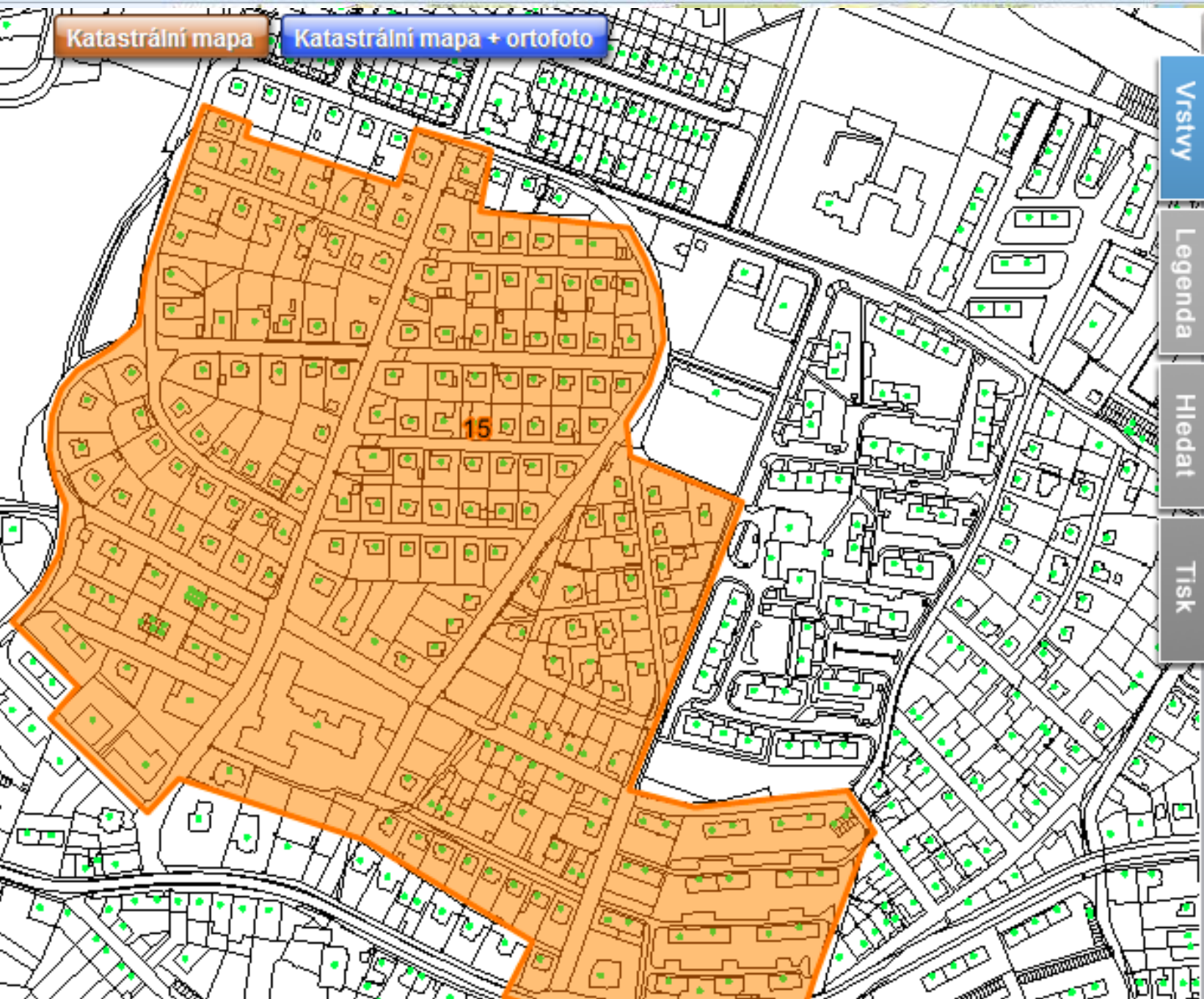
Účelové územní prvky (ÚÚP)

- Jako první byly zavedeny do RÚIAN jako ÚÚP volební okrsky od 31.12.2013 (reálně od 1.1.2014)
- Umožnil to zákon č. 222/2012 Sb., kterým se mění volební zákony.
- Obce editují volební okrsky v RÚIAN v aplikaci ISÚI (IS územní identifikace) pod agendou A1281 (volby do zastupitelstev obcí).



Katastrální mapa

Katastrální mapa + ortofoto



15

Vrstvy

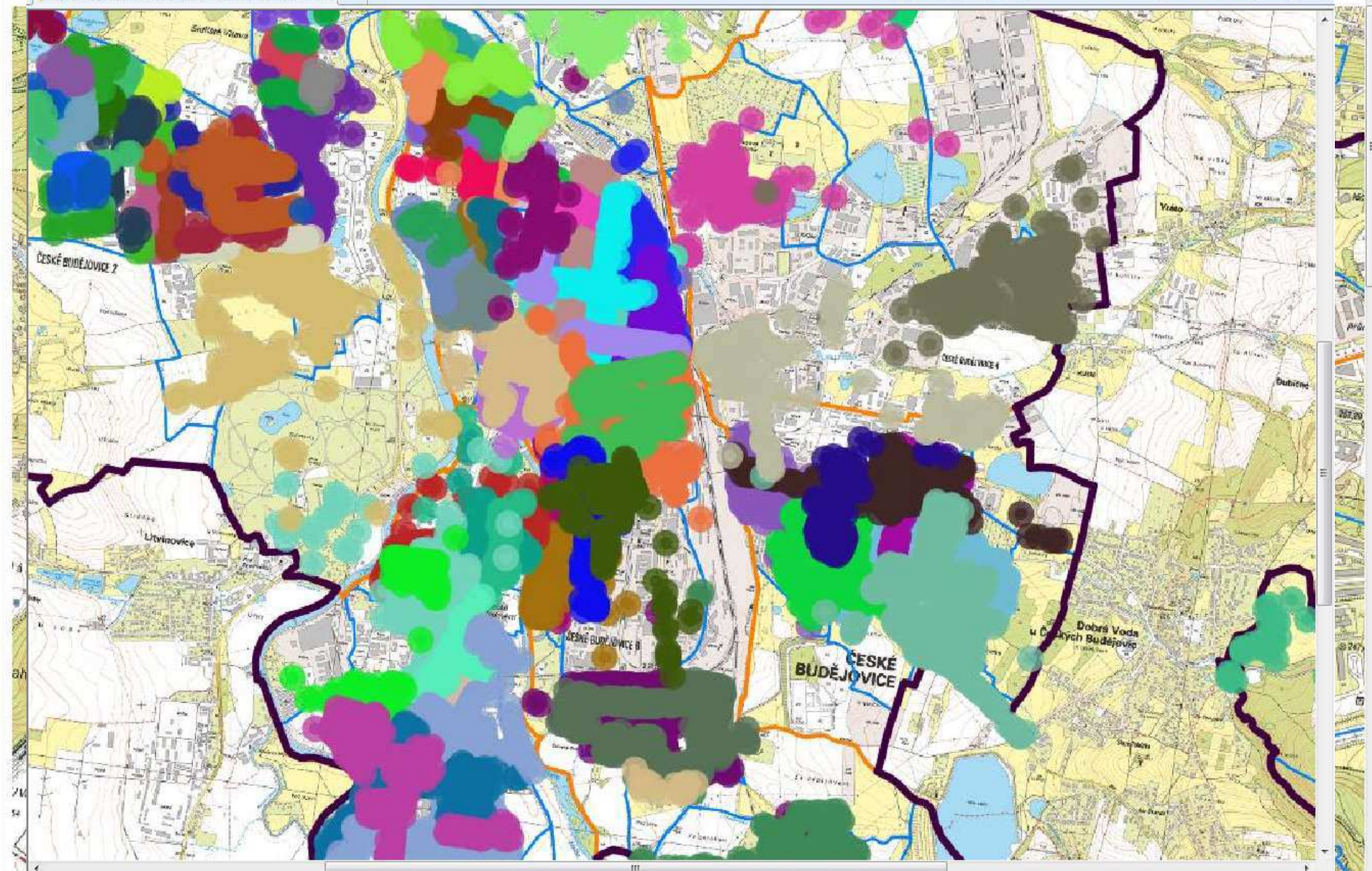
Vrstvy

Legenda

Hledat

Tisk

- Vrstvy
- Adresn
- Parcely
- Stavebn
- Ulice
- Vyšší úže



Účelové územní prvky - kuriozita

Kuriozita k volebním okrskům největší:

Dvě obce měly volební seznam veden tak, že obec seřadila občany podle abecedy a pak:

- A – K – místnost pro VO č. 1
- K – Z – místnost pro VO č. 2

Naštěstí MV nás jednoznačně podpořilo, že dělení do volebních okrsků musí být na základě území a obě dotčené obce vymezení VO předělaly.



Účelové územní prvky – poznatky z VO

- Právníci a technici se mohou domluvit, byť to někdy trvá ...
- Adresní místo bez definičního bodu – fatální problém je, že bez lokalizace nejde k adresnímu místu přiřadit volební okrsek
 - Pokud k adresnímu místu (AM) není přiřazen volební okrsek, takové AM neprochází dalším zpracováním a systém nezařadí tam bydlící občany do volebních seznamů
 - Volební komise samozřejmě může občana po prokázání totožnosti do volebního seznamu dopsat, ale to je nesystémové
 - **Volební okrsky zásadním způsobem pomohly k vnímání RÚIAN jako užitečného systému, kde se vyplatí mít data v pořádku**



Účelové územní prvky – další rozvoj I.

- Proč jsme přesvědčeni, že rozvoj ÚÚP v RÚIAN je dobrý nápad
 - informace o nejrůznějších ochranách a vazbách v území budou na jednom místě
 - za správnost dat bude odpovídat jejich zákonem stanovený editor, který si je povede v jeho vlastním systému, do RÚIAN se data převezmou službami přes editační systém ISÚI
 - pokud se bude jednat o údaje, které mají být následně vedeny i v katastru nemovitostí, nebude k jejich vložení třeba předkládat geometrické plány a vést vkladové řízení, data budou jako referenční z RÚIAN převzata do katastru systémem automaticky – to je obrovská úspora nákladů i času



Účelové územní prvky – další rozvoj II.

- Na základě zkušeností z volebních okrsků chystáme další ÚÚP do RÚIAN
 - vždy je třeba mít řešení legislativní
 - ruku v ruce musí jít řešení technické
- Ve spolupráci s MK byla připravena novela zákona o památkové péči, která definovala jako ÚÚP památkové zóny (součást rozsáhlé novely zákona)
 - rozsáhlá novela byla následně odmítnuta v PSP jako celek
 - k ochranným zónám, definovaným jako ÚÚP, námítky nebyly ...
- Nyní je ve spolupráci s ČBÚ a s MŽP připravena novela horního zákona, která prošla meziresortem
 - pokud se podaří, budeme mít jako ÚÚP v RÚIAN dobývací prostory a chráněná ložisková území



Účelové územní prvky – další rozvoj III.

- Další možné účelové územní prvky v RÚIAN
 - Ochranná pásma v životním prostředí (technické řešení již testujeme s AOPK, příslušná novela se připravuje do zákona o životním prostředí)
 - Památkové ochrany (budeme to zkoušet znovu)
 - BPEJ (bonitní půdní ekologické jednotky)
 - Lesní typy
 - Nejrůznější správní obvody (zájem projevila PČR, obvody jednotlivých služeben)
 - Spádové obvody škol (zájem projevila ČŠI)
 - Ochrany inženýrských sítí
 - Ochrany produktvodů
 - Cenové mapy
 -



Účelové územní prvky – další rozvoj IV.

- Ve shodě s vedením ČÚZK (jak již ve včerejší přednášce zmiňoval také pan místopředseda Štencel) chceme ve střednědobém horizontu dosáhnout toho, aby v RÚIAN byly soustředěny informace o ochranách a dalších vazbách a vztazích v území, které:
 - jsou důležité pro vlastníka nemovitosti
 - budou systémem převzaty do katastru nemovitostí
 - nebudou systémem převzaty do katastru nemovitostí
 - mohou být důležité pro výkon veřejné správy
 - správní obvody atd.



Děkujeme za pozornost 😊

Ing. Jiří Formánek

jiri.formanek@cuzk.cz

Ing. Tomáš Holenda

tomas.holenda@cuzk.cz



ČESKÝ ÚŘAD ZEMEMĚŘICKÝ A KATASTRÁLNÍ
CZECH OFFICE FOR SURVEYING, MAPPING AND CADASTRE
TSCHECHISCHES AMT FÜR LANDESVERMESSUNG UND KATASTER