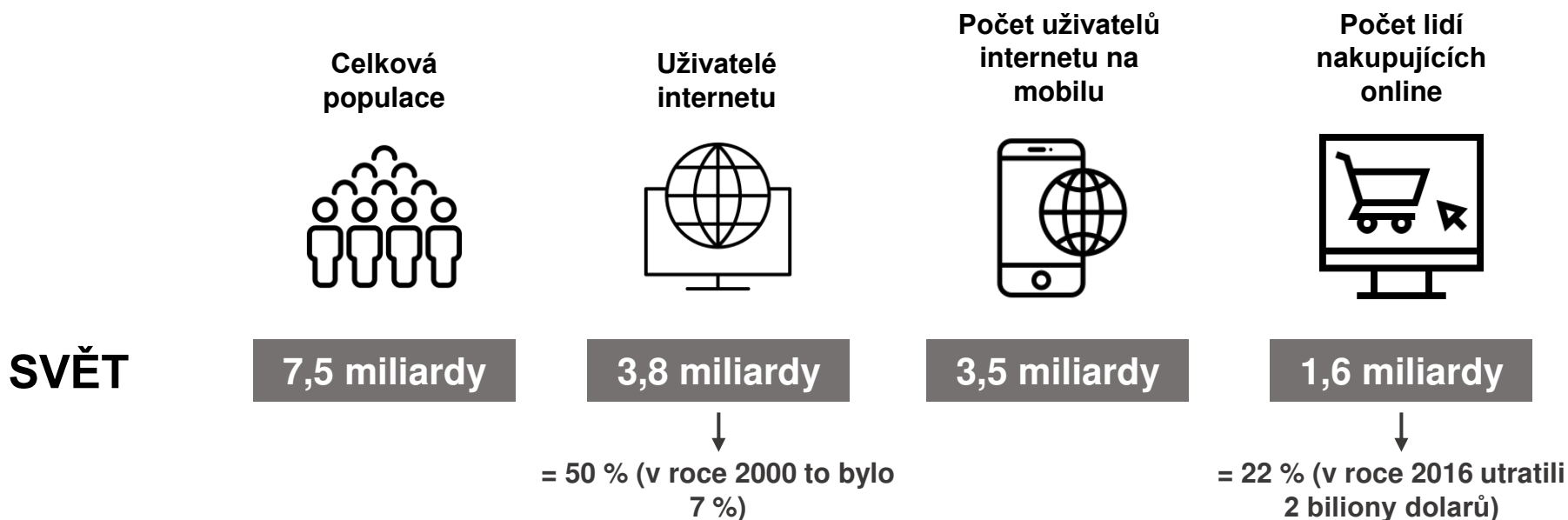


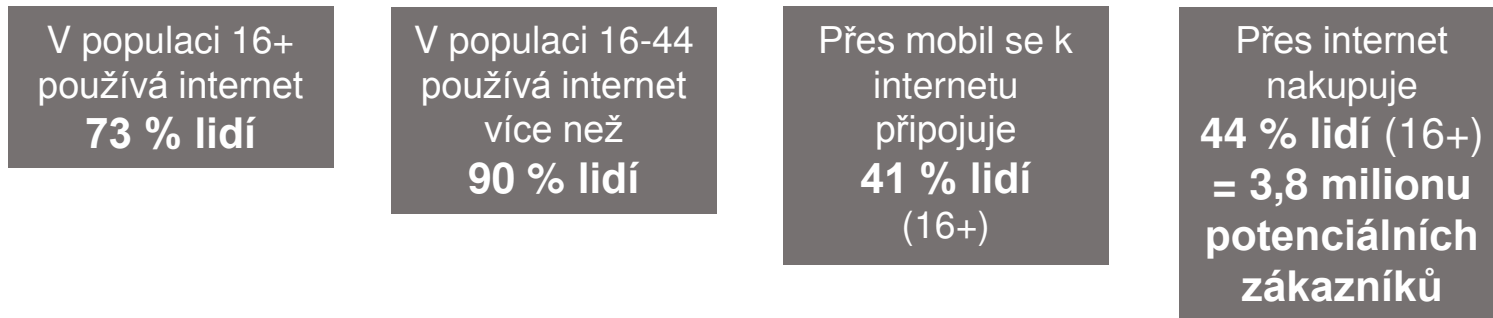
Chytré město v chytré ekonomice

David Navrátil

K INTERNETU BUDOU BRZY PŘIPOJENI VŠICHNI



ČESKO



GENERACE Z NASTUPUJE



DIGITALIZACE A OBCE – KOMUNIKACE

WWW

Magistrát
Občední deska
Požadavky občanů
Objednávání na úřad
Potřebuji vyřídit
Hromadná korespondence
Ztráty a nálezy
Právní předpisy města
Dotace
Prostějovské radniční listy
Komunální služby
Volby do Poslanecké sněmovny Parlamentu ČR
Volba prezidenta České republiky
Ovzduší

Objednávání na úřad

Objednání k obslužení
21.1.2016 8:32:29 | emet | Caři Dládek

Zjištění stavu obsluhy klientů
27.1.2016 8:42:42 | emet | Caři Dládek

Stavy žádostí - řidičské průkazy
21.1.2016 8:31:45 | JIŘI TRFKA | Caři Dládek

Stavy žádostí - občanské průkazy
12.4.2017 14:25:22 | emet | Caři Dládek

Sociální sítě

Obec Postržín
@obecpostrzin
Hlavní stránka
Přispívky
Video
Fotky
Informace
Účast
Komunita
Vytvořit stránku

Podzimní příměstský tábor s výletem do ToBoGa Fantasy - Klub rodičů a dětí Klíček
Klub rodičů a dětí Klíček
KLUB RODIČŮ A DĚTÍ KLÍČEK

Portál občana

Uživatelské jméno
Heslo
Zapomenuté?
Registrovat
Přihlásit
Kontakty

PLATBY

AKTUALITY
15.09.2015
Portál občana je otevřen. Můžete se do něj registrovat. Detaily, viz F.A.Q.

ŽIVOTNÍ SITUACE

Vyhledat životní situaci
vyřešit online

PODNETY OBČANŮ
Tato životní situace slouží k zaslání podnětu spjatého například s ponížením majetku města s možností využití mapového podkladu Geografického informačního systému.

PODÁNÍ ŽÁDOSTI O VYDÁNÍ OBČANSKÉHO PRŮKAZU
Občanský průkaz je povinen mít občan České republiky, který dosáhl věku 15 let a má trvalý pobyt na území České republiky. Občanský průkaz může mít i občan, který byl evidován jako státní příslušník České republiky.

PODÁNÍ ŽÁDOSTI O VYDÁNÍ CESTOVNÍHO PASU SE ...
Cestovní pas se strojově čtebnými údaji s nosičem dat s biometrickými údaji (článek jen v pasu) se vydává zúčastněným ve lhůtě 30 dnů. Je-li žádost podána na zastupitelském úřadě o zahraničí, viz...

VÝMĚNA ŘIDIČSKÉHO PRŮKAZU - UPLYNUTÍ DOBY ...
Řidičský průkaz se vymění osobě, která je držitelem řidičského oprávnění, a která končí platnost stávajícího řidičského průkazu.

ZÁPIS SILNIČNÍHO VOZIDLA DO REGISTRU VOZIDEL ...
Silniční motorové vozidlo a přípojné vozidlo provozované na pozemních komunikacích musí být zapsáno v registru silničních vozidel, pokud má vozidlo, které má povolení k provozu.

ZÁPIS ZMĚNY VLASTNÍKA V REGISTRU VOZIDEL ...
Zápis změny vlastníka silničního vozidla v registru silničních vozidel provádí obecní úřad obce s rozšířenou působností v případě převodu vlastnického práva (provoz, koupě, dar, ukončení leasování) na...

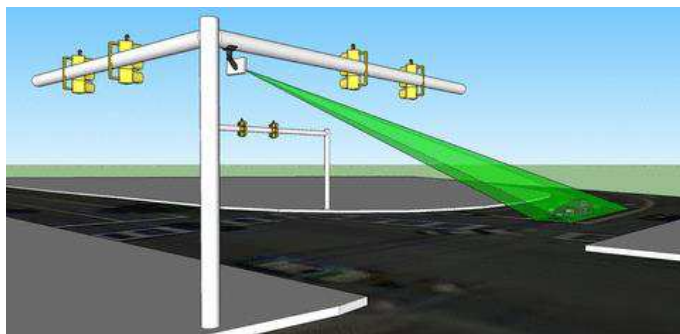
MÍSTNÍ POPLATEK ZE PSŮ
Předmístní poplatek je držení (chov) psa, který je starší než tři měsíce. Poplatníkem je držitel psa, kterým může být nejen osoba, která jej vlastní, ale i osoba, která se o něj stará a zajišťuje péči spojenou s jeho životem. (Breviarium občana, řádek 100)

MÍSTNÍ POPLATEK ZA PROVOZ SYSTÉMU ...
Poplatníkem je:
a) fyzická osoba,
1. která má na území města trvalý pobyt,
2. které byl podle zákona upravujícího zastupitelství na území České republiky...

Aplikace



DIGITALIZACE A OBCE – CHYTRÁ ŘEŠENÍ

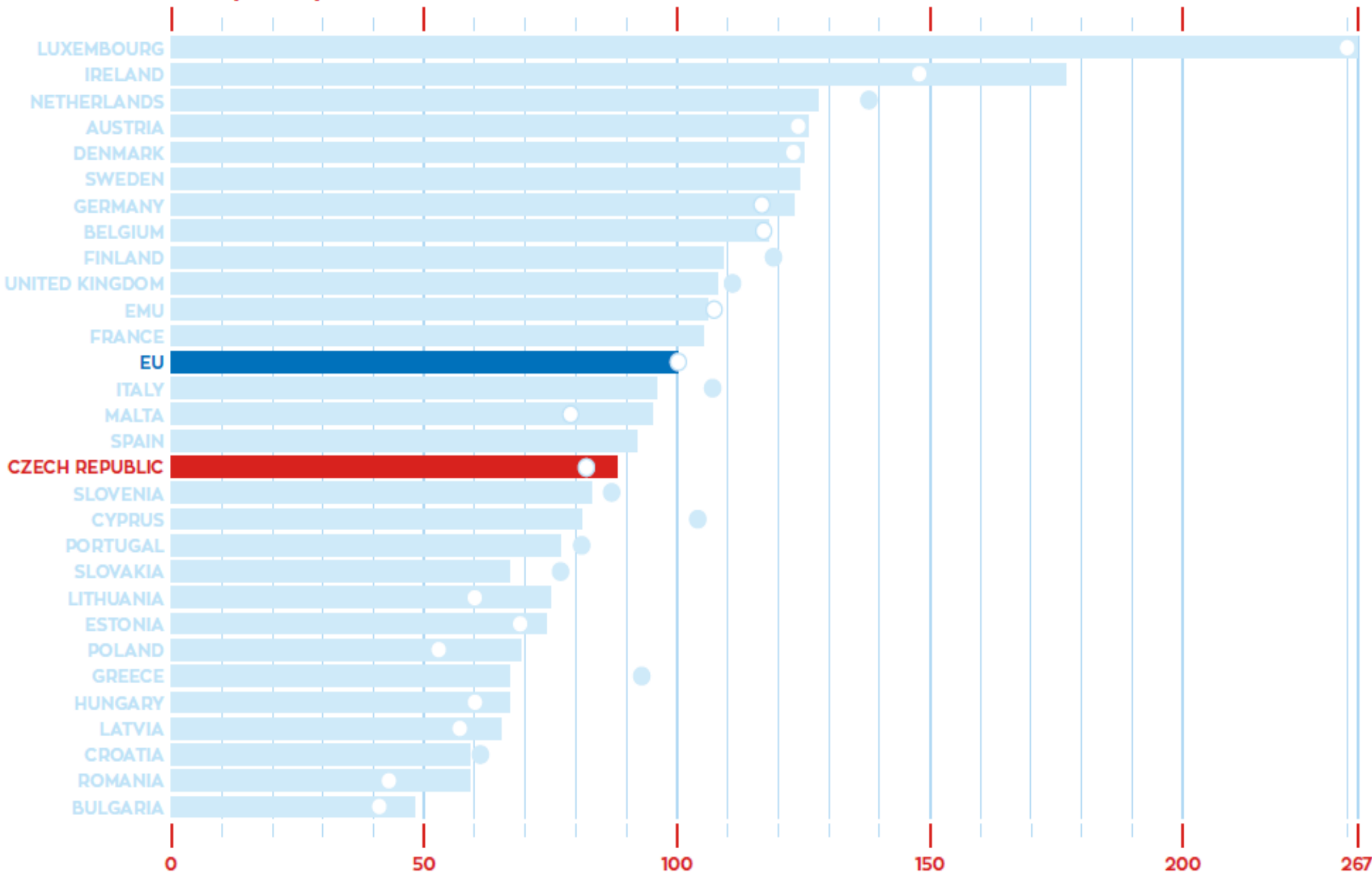




			TRANSPORT AND MOBILITY				SUSTAINABILITY				GOVERNANCE				INNOVATION ECONOMY	DIGITALIZATION				LIVING STANDARD	EXPERT PERCEPTION	
#	CITY	COUNTRY																				RANK/ SCORE
	▼	▼	▼	▼	▼	▼	▼	▼	▼	▼	▼	▼	▼	▼	▼	▼	▼	▼	▼	▼	▼	▼
1	Copenhagen	Denmark	9.81	8.62	8.18	6.82	7.92	9.83	8.24	6.11	9.38	8.53	7.09	5.85	9.13	8.63	7.66	4.12	9.74	8.70	9.12	8.24
2	Singapore	Singapore	7.30	6.63	4.20	10.00	2.26	8.44	7.62	7.15	10.00	5.47	7.82	5.12	8.62	8.71	7.75	6.63	7.55	8.18	9.30	7.83
3	Stockholm	Sweden	7.49	5.93	6.71	6.54	8.44	6.88	8.94	8.79	9.29	10.00	7.62	7.66	9.57	8.37	9.22	6.28	8.69	7.32	8.20	7.82
4	Zurich	Switzerland	7.80	7.75	4.98	9.83	8.62	10.00	10.00	8.70	2.07	8.10	9.03	9.02	9.74	4.69	4.38	5.59	7.55	10.00	9.00	7.75
5	Boston	United States	8.01	8.70	7.71	7.21	3.60	5.15	4.26	6.56	5.30	6.97	5.12	10.00	10.00	6.06	9.39	6.80	9.17	8.22	9.30	7.70
6	Tokyo	Japan	9.57	7.13	7.66	8.79	3.86	8.36	8.24	4.25	6.60	6.28	3.59	7.71	7.19	6.37	6.50	9.57	8.61	7.21	8.60	7.59
71	Rome	Italy	6.14	8.10	2.73	1.52	7.66	7.75	5.76	6.54	6.44	1.35	6.82	6.80	2.47	3.31	2.38	6.71	5.02	3.42	6.00	5.19
72	Prague	Czech Republic	6.54	5.50	6.71	7.66	2.13	3.77	2.32	3.08	1.98	2.82	5.94	3.34	4.81	6.14	5.76	9.22	5.11	5.08	5.20	5.14
73	Vilnius	Lithuania	4.03	5.33	6.88	6.28	5.76	3.77	3.38	8.36	2.43	8.27	9.12	2.30	2.99	7.94	9.05	3.77	3.18	2.30	6.50	5.13

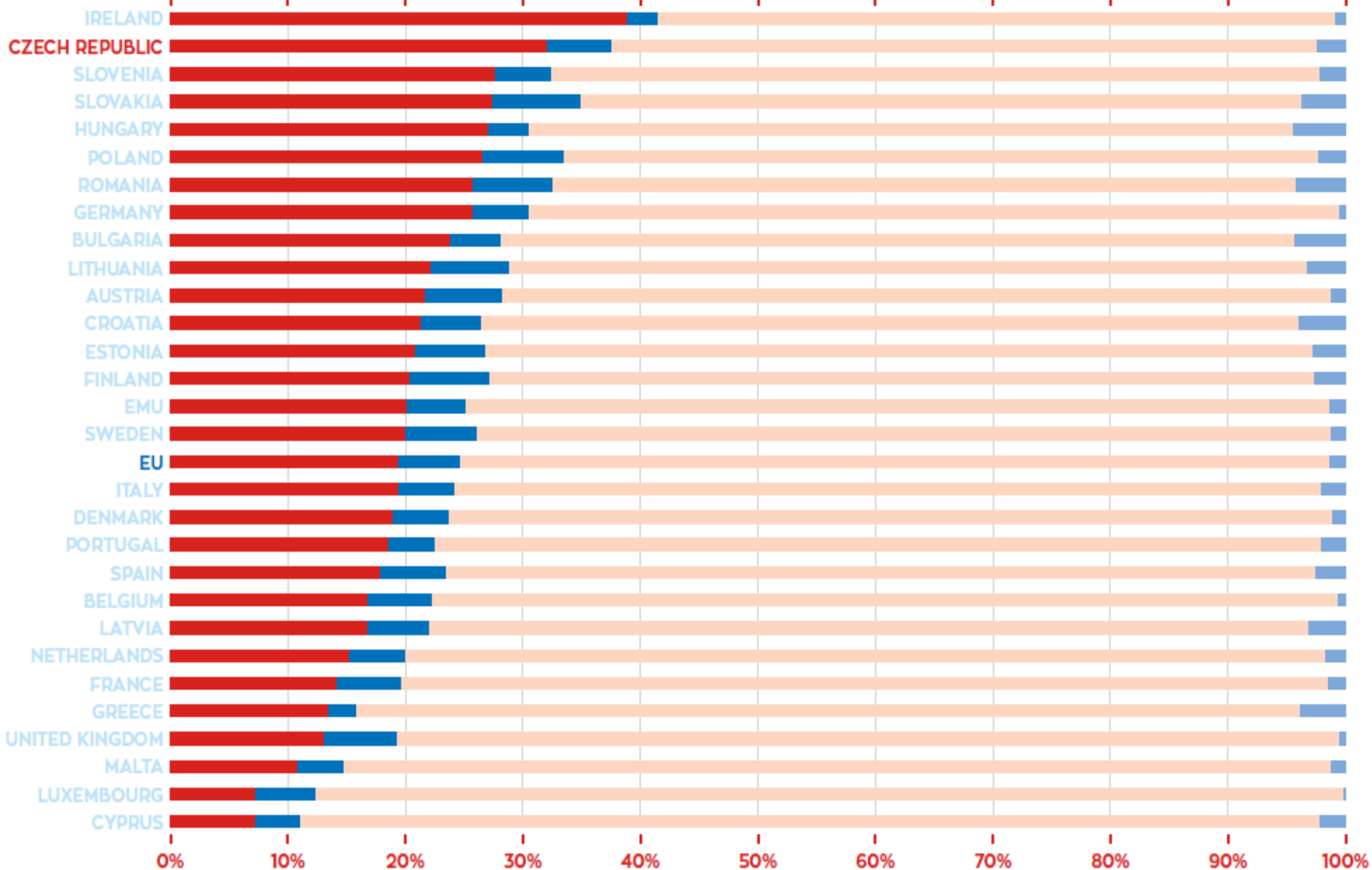
GDP per capita (PPP, EU = 100, 2016)

2007

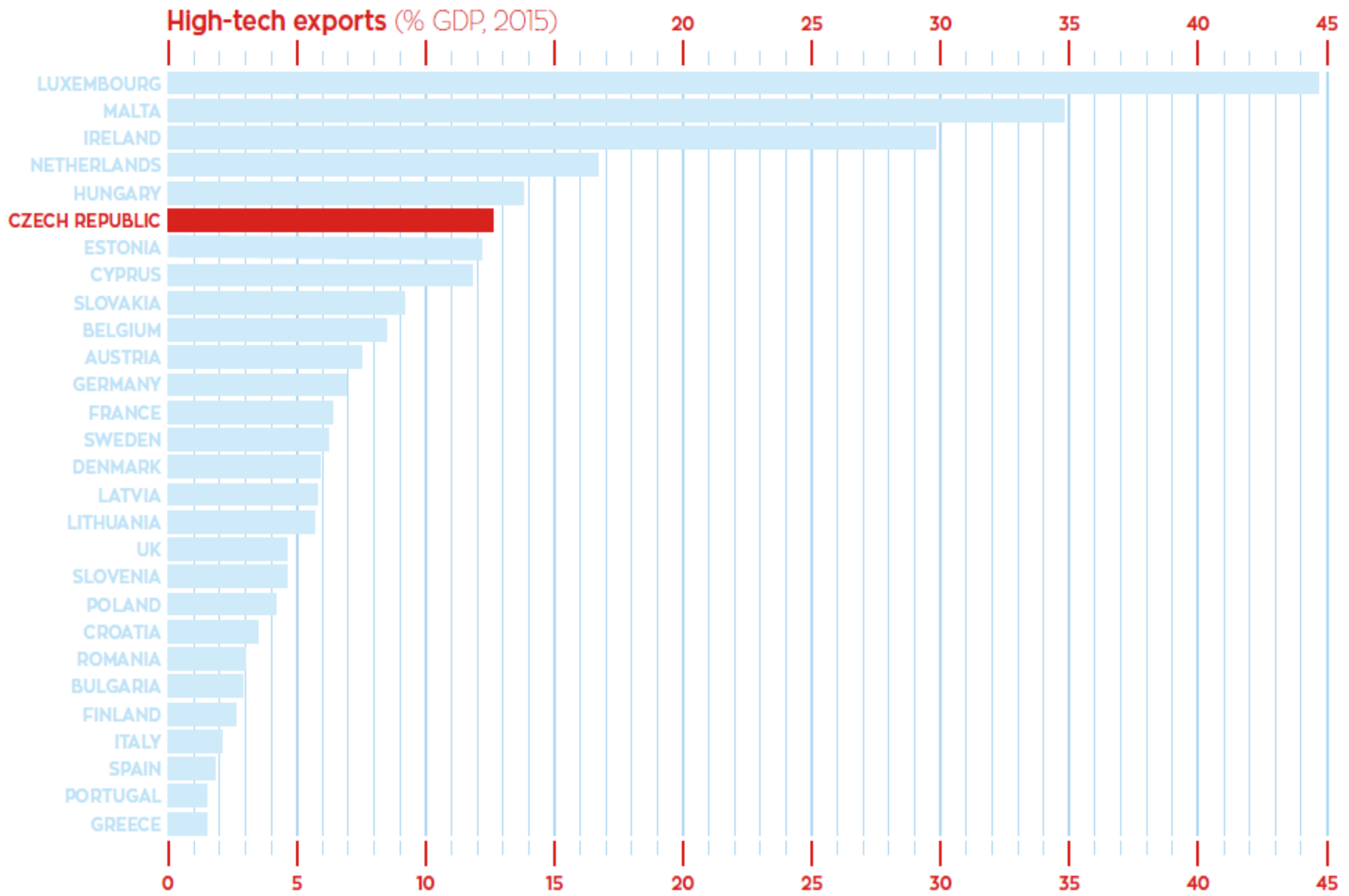


Share of economy sectors (% GVA, 2016)

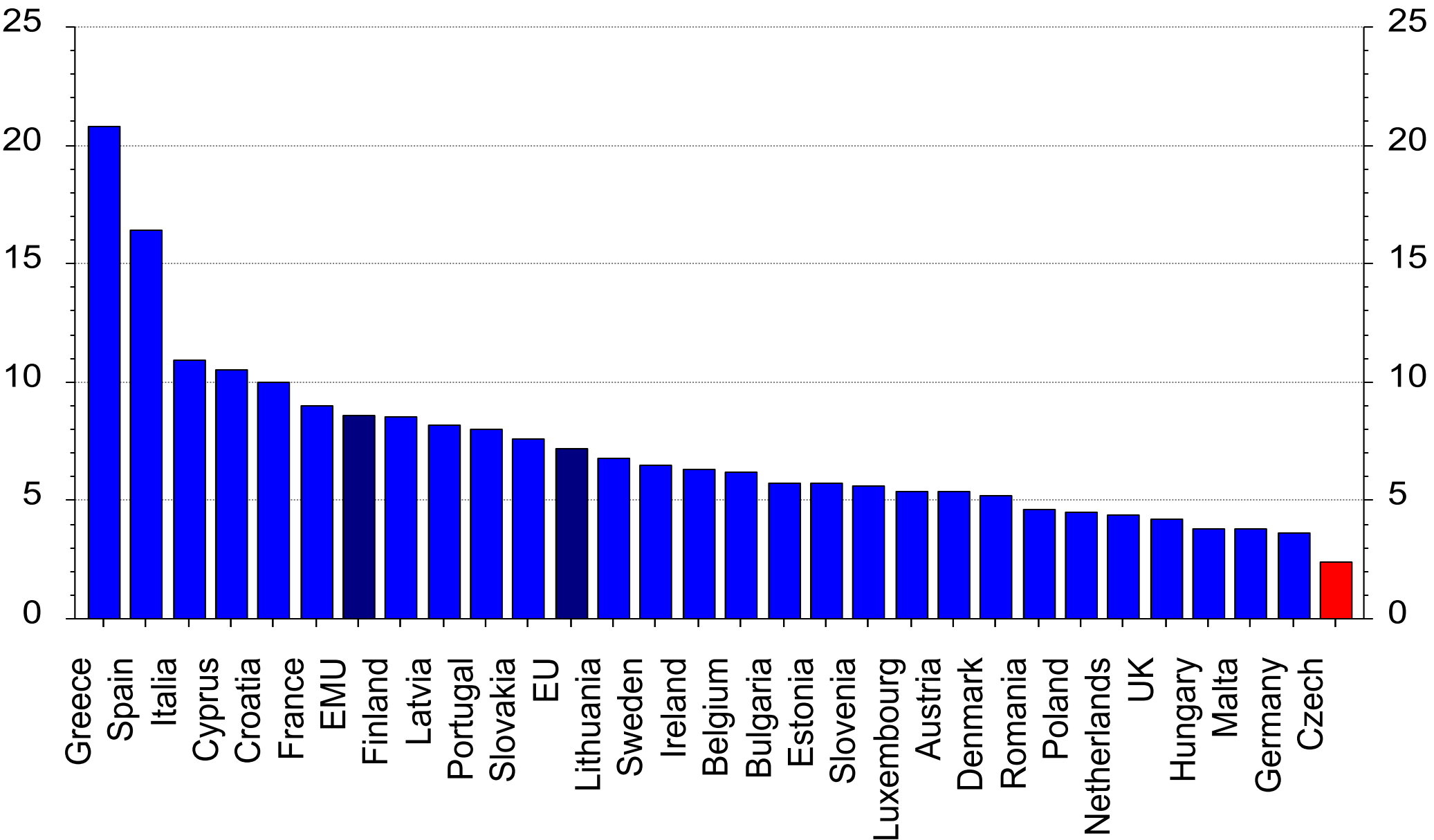
Industry Construction Services Agriculture



High-tech exports (% GDP, 2015)

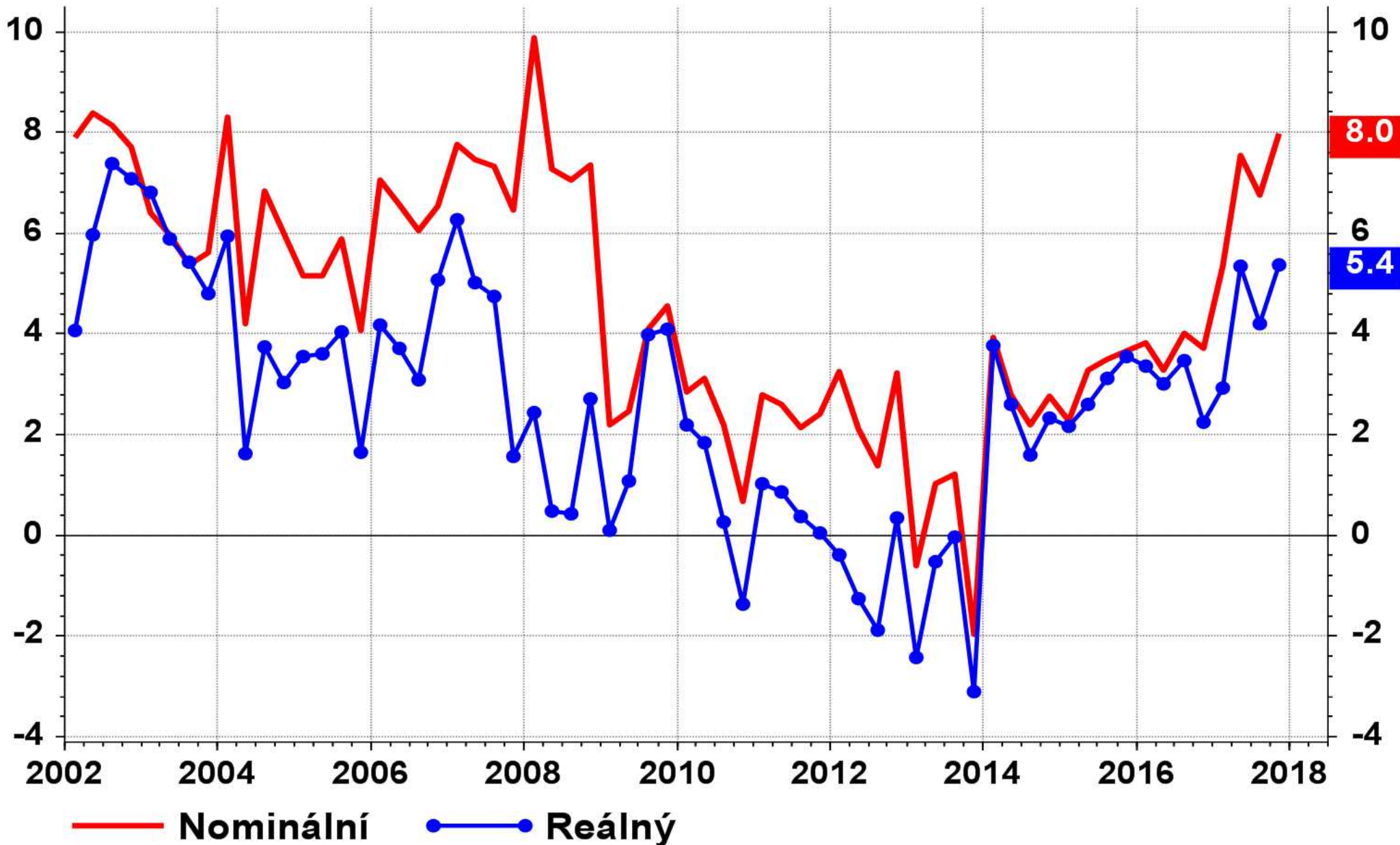


Míra nezaměstnanosti (prosinec 2017)



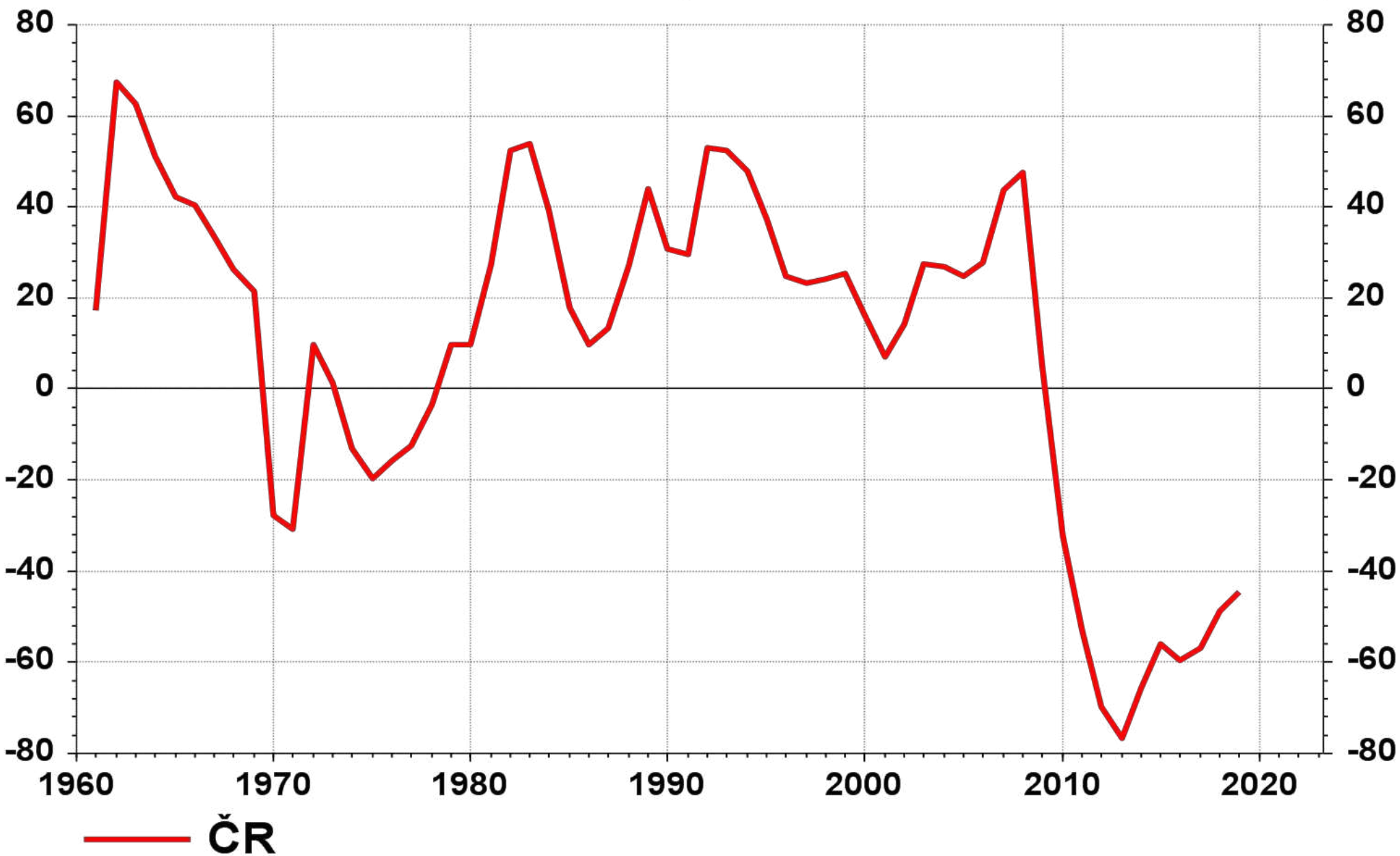
Source: Thomson Reuters Datastream, Eurostat, Česká spořitelna

Růst průměrných mezd v ČR

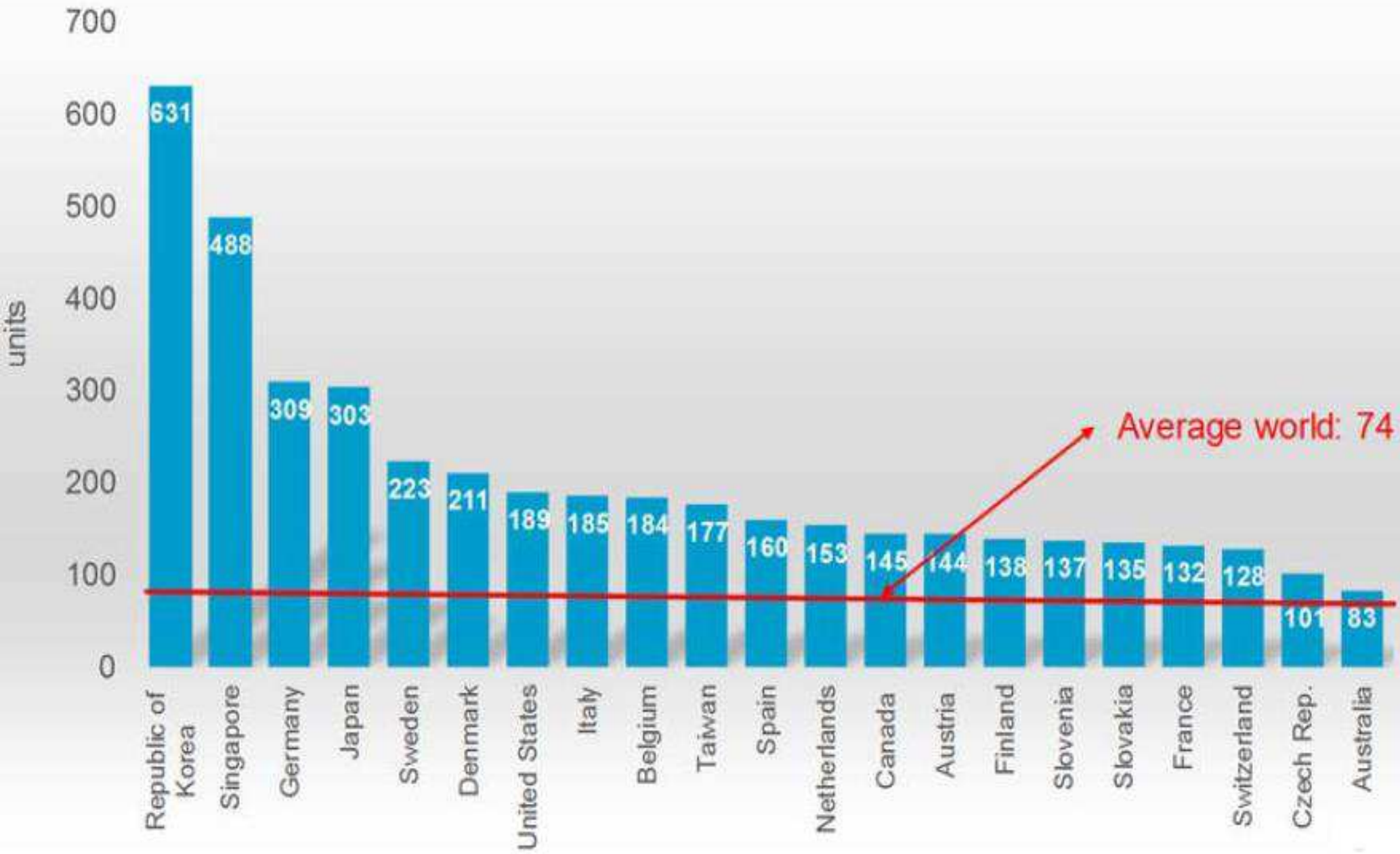


Source: Thomson Reuters Datastream, Česká spořitelna

Lidi ve věku 15-65 let (meziroční změna, tisíc)

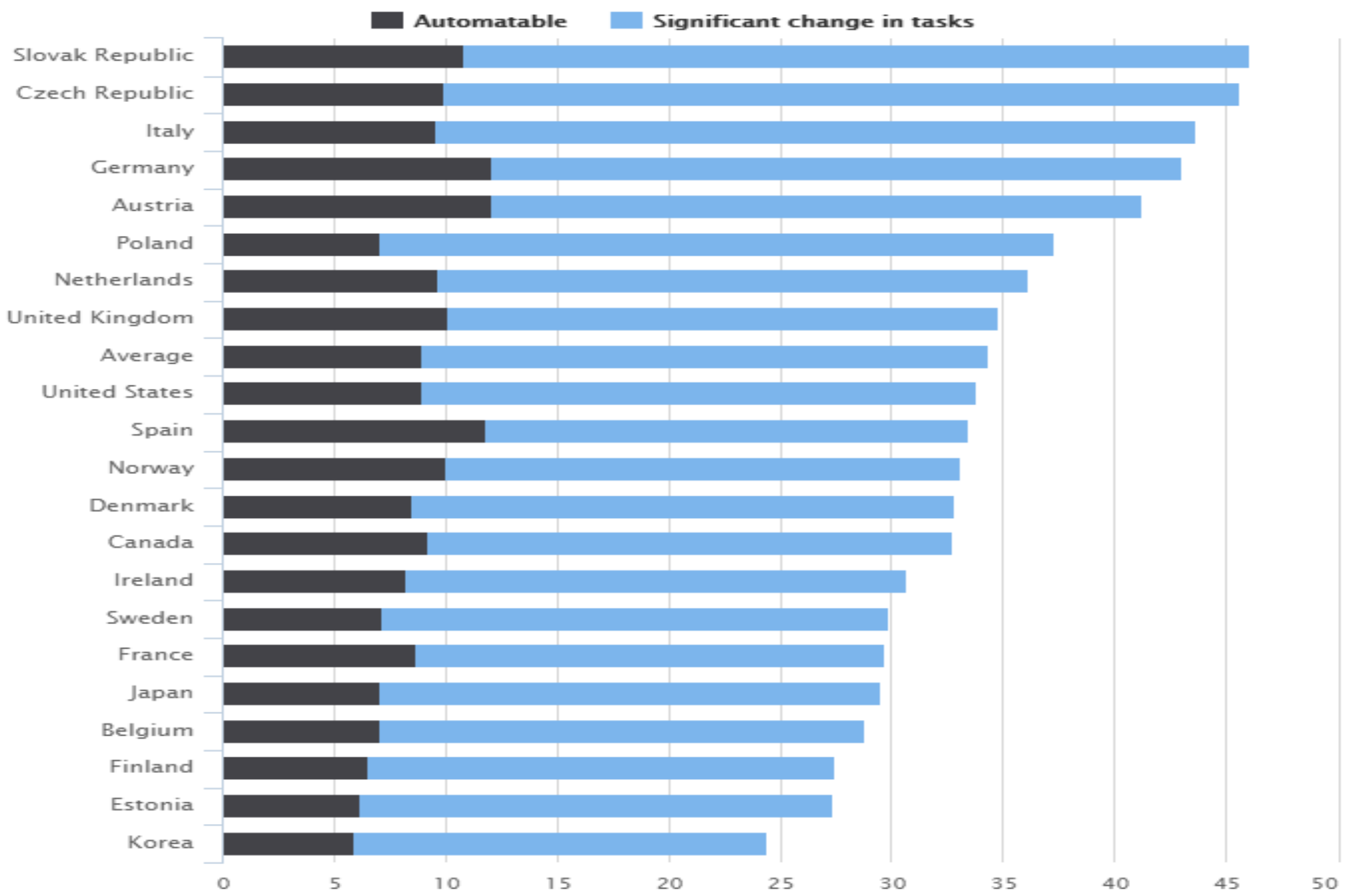


Number of installed industrial robots per 10,000 employees in the manufacturing industry 2016



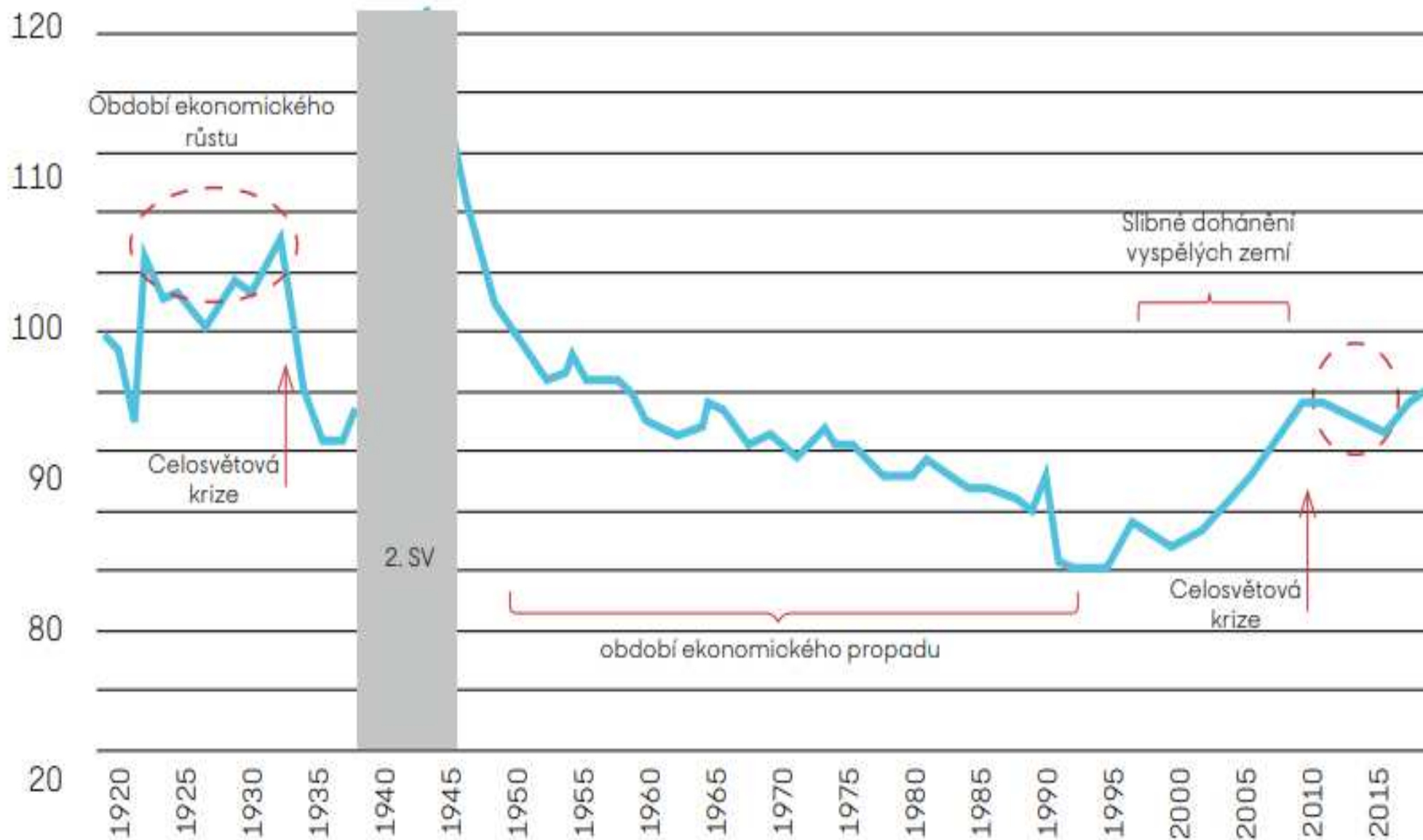


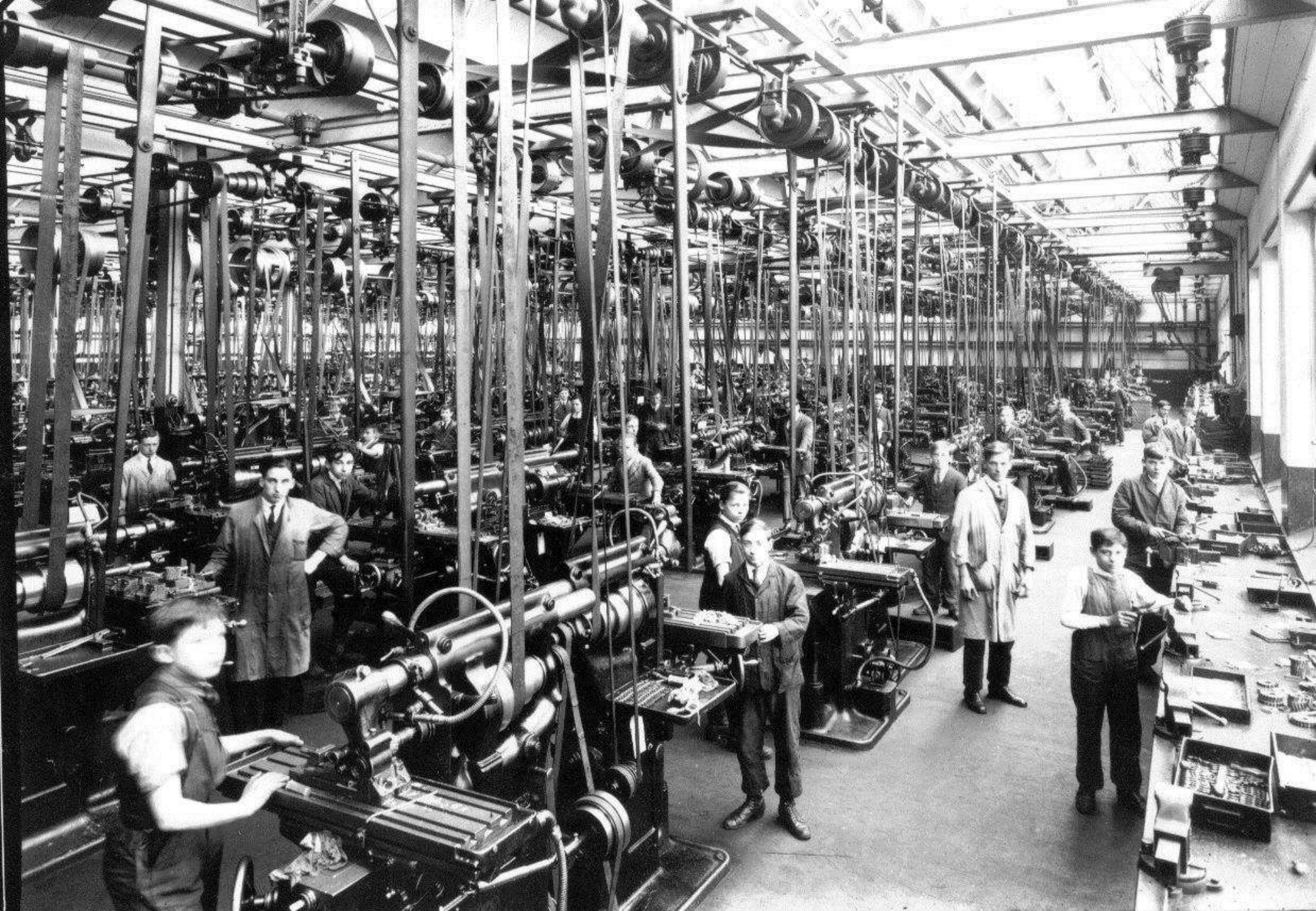
Percentage of jobs with high potential for automation or significant change in tasks



Data source: [OECD \(2016\), Automation and Independent Work in a Digital Economy, Policy Brief on the Future of Work](#)

Reálné HDP na obyvatele v paritě kupní síly ČR (v podílu na německém HDP), před rokem 1990 jako Československo





Dlouhodobě neřešené „domácí úkoly“

Kvalita pozemních komunikací, tedy toho, jak stavíme a opravujeme

Kvalita pozemních komunikací – podle GCI indexu 69. místo, dvakrát horší než Litva

Kvalita digitálních sítí a strategie jejich budování

Využitelnost mobilních sítí je třikrát horší u nás než v Estonsku

Administrativní procedury, náklady a doba nutná pro založení firmy

Náklady na založení firmy jsou čtyřikrát vyšší než na Slovensku

Administrativní procedury a doba potřebná pro vyřízení stavebního povolení

Dvakrát více administrativních procedur pro vyřízení stavebního povolení než v Estonsku

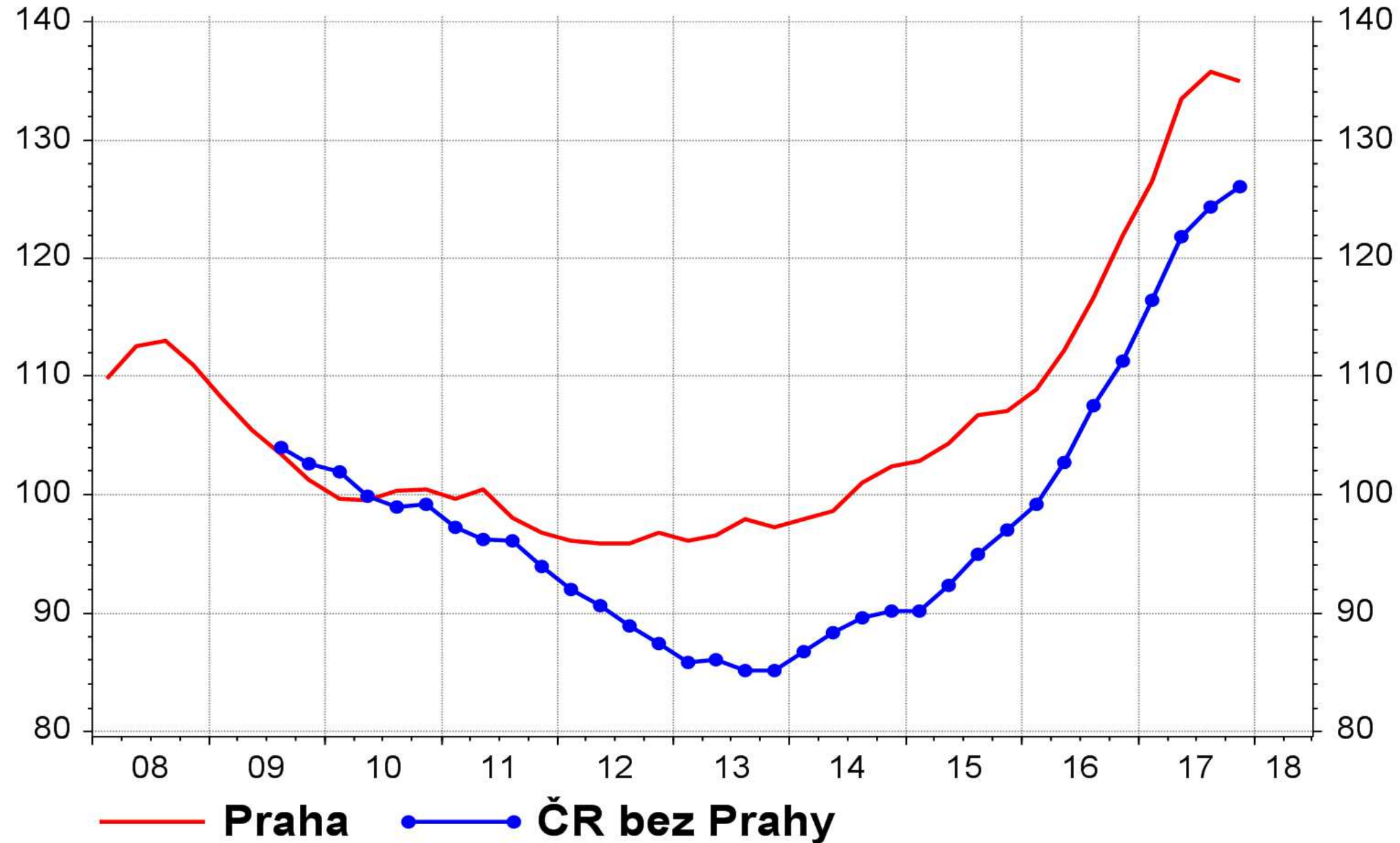
Doba nutná k podání a vyřízení daňového přiznání

Podání a vyřízení daňového přiznání třikrát delší než v Estonsku

Digitalizace státní správy

V digitalizaci státní správy jsme na 98. místě, Polsko na 45.

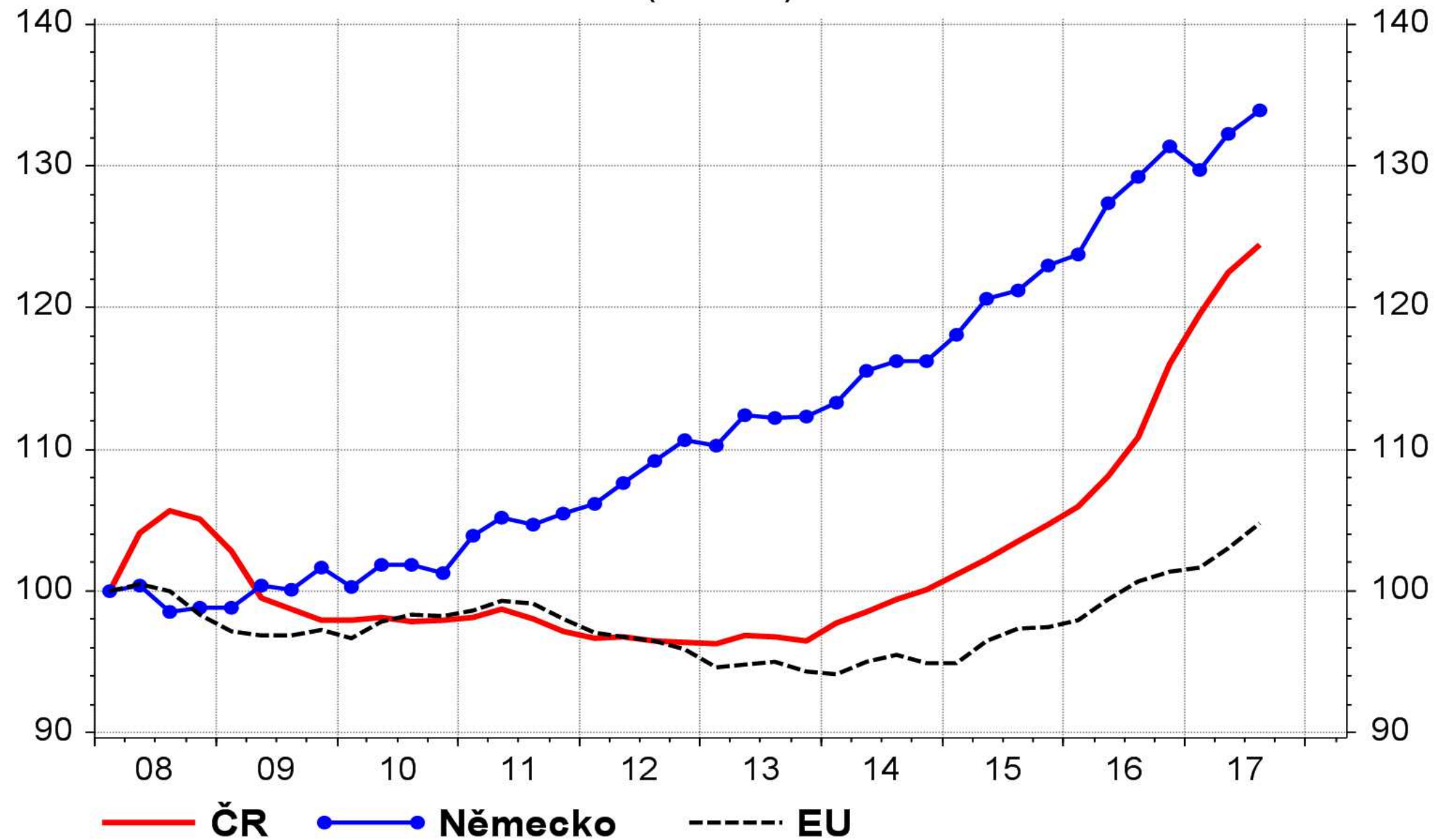
Ceny nemovitostí (2009 = 100)



Source: Thomson Reuters Datastream, Ceska sporitelna

Ceny nemovitostí

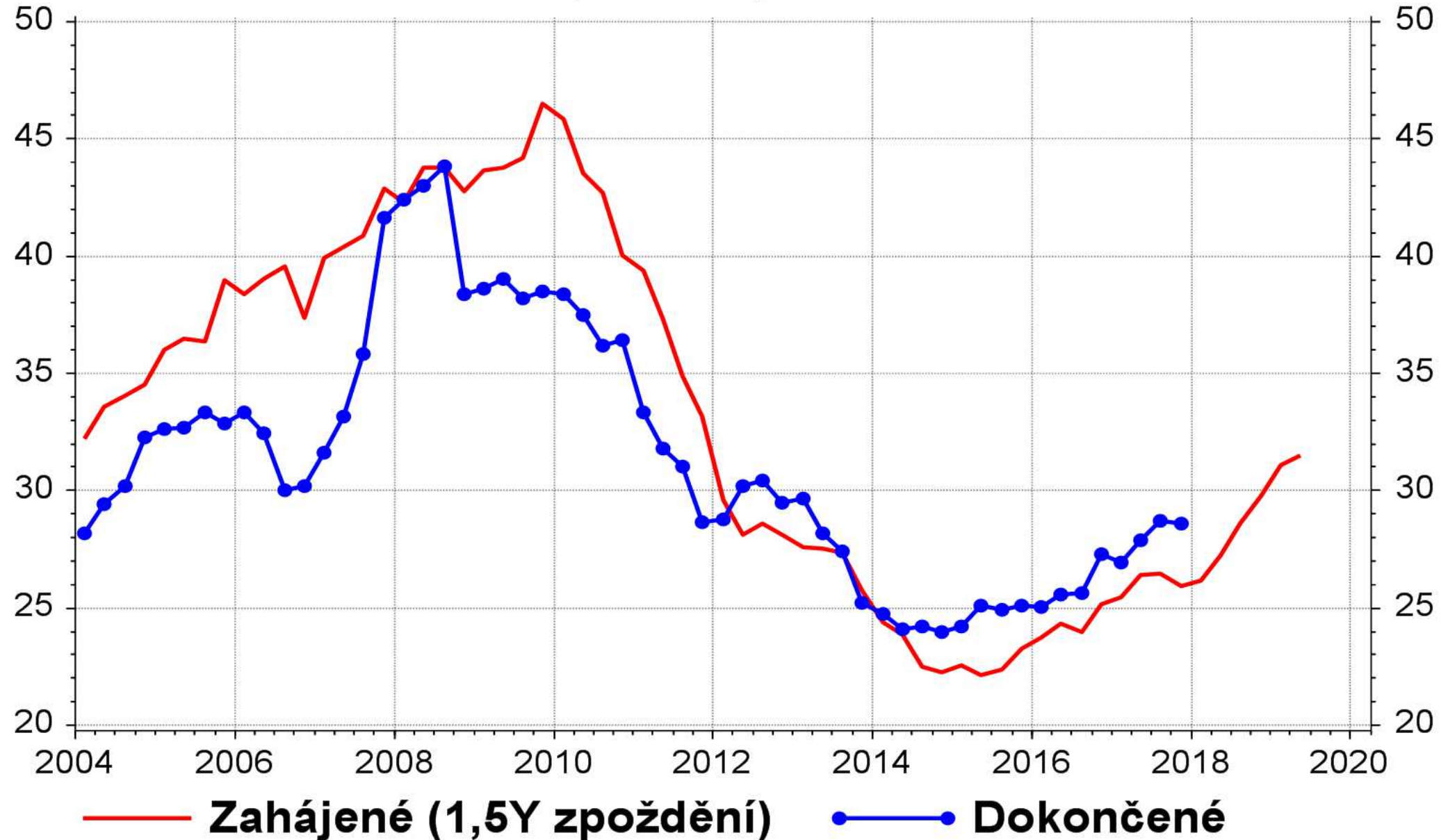
(2008 = 100)



Source: Thomson Reuters Datastream, Česká spořitelna

Zahájené a dokončené stavby bytů

počet v tisících, 1Y suma

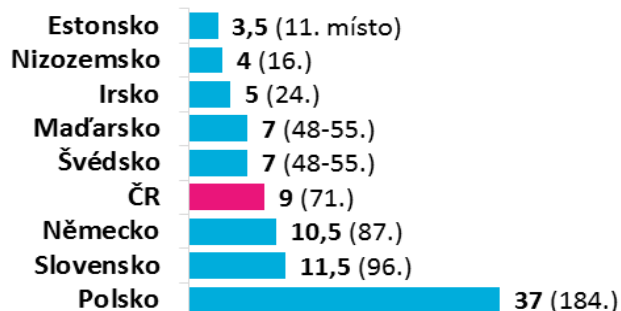


Zbytečné propadáky české ekonomiky

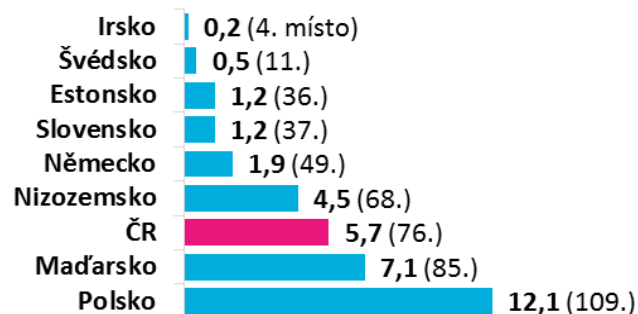
Česká republika - 27. místo v Doing Business



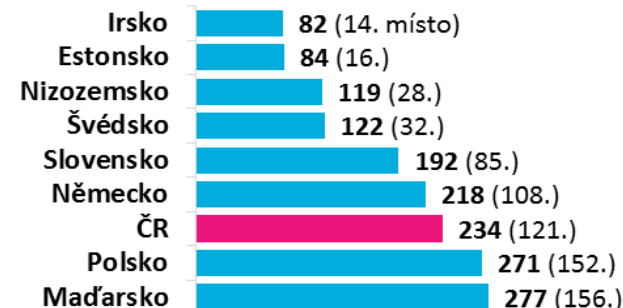
Čas na založení firmy (dny)



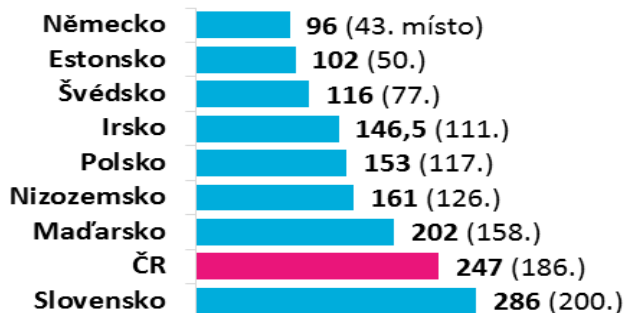
Náklady na založení firmy (% HDP na hlavu)



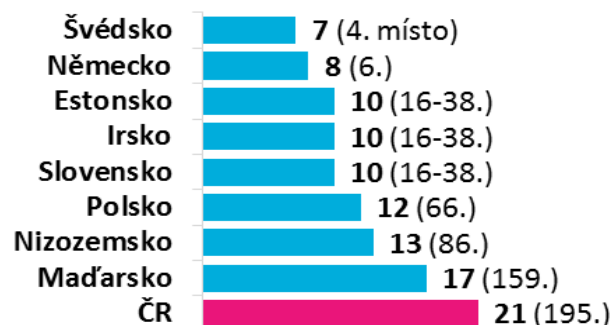
Čas v roce strávený daněmi (hodiny)



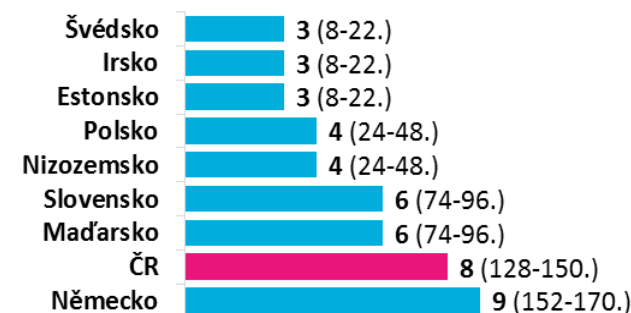
Doba nutná pro získání stavebního povolení (dny)



Administrativní procedury při stavební povolení (počet, menší=lepší)



Administrativní procedury při založení firmy (počet, menší=lepší)

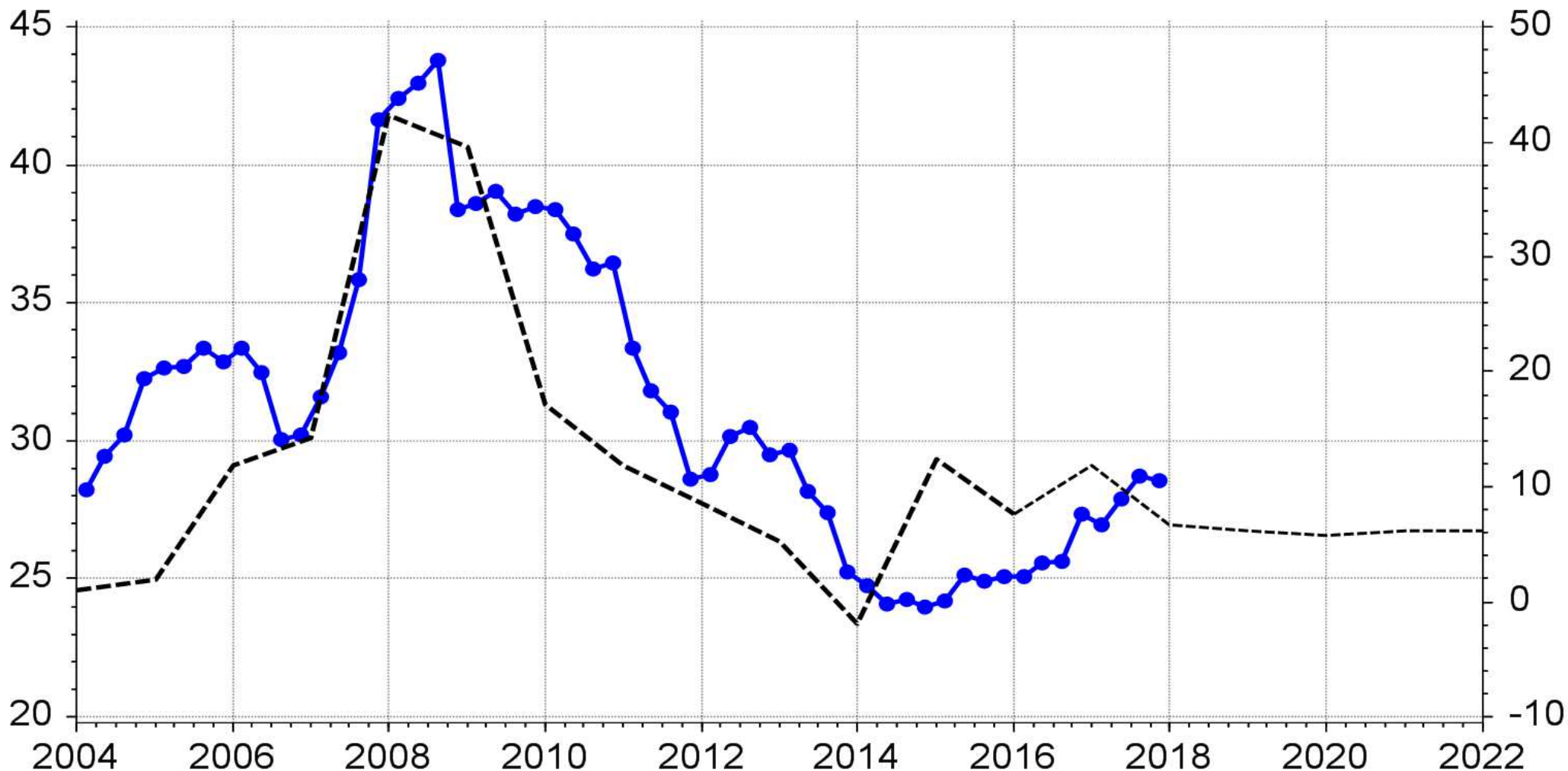


Estonsko, Polsko, Slovensko, Maďarsko

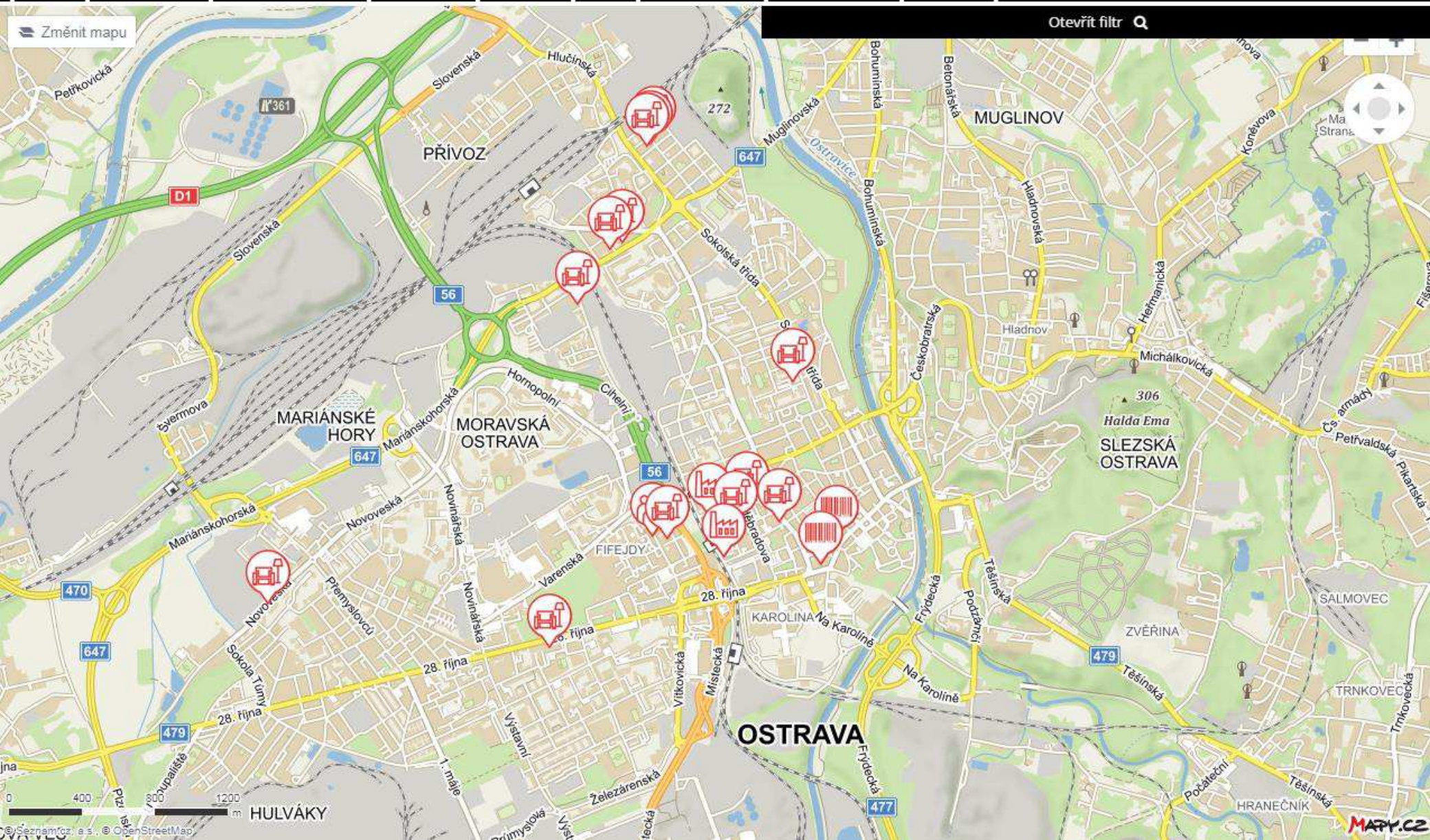


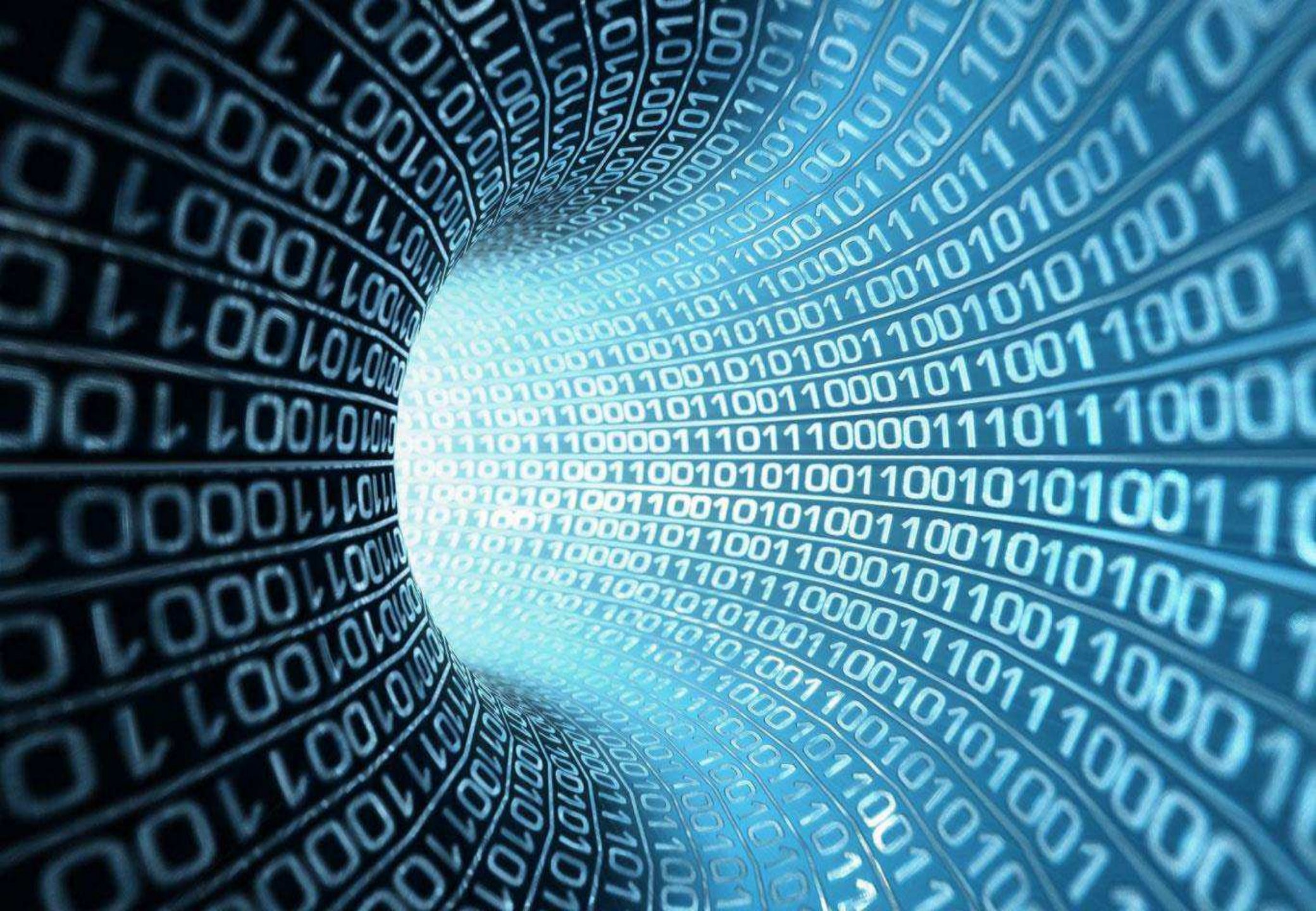
18.

Dokončené stavby bytů vs. Demografie

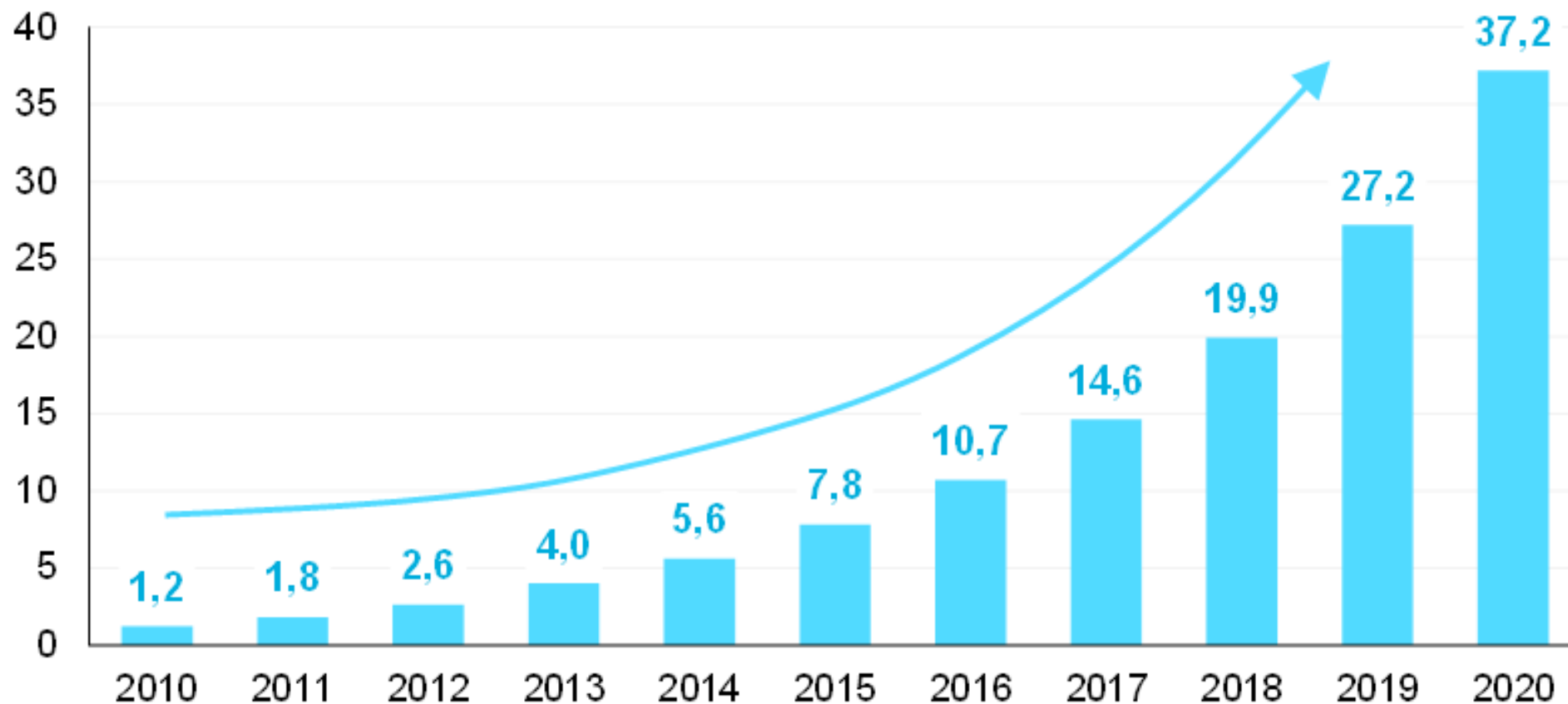


- **Dokončené (tis., 4Q suma)**
- **Počet domácností (y/y změna počtu obyvatel, průměrná domácnost = 2,1 lidí, pravá osa)**

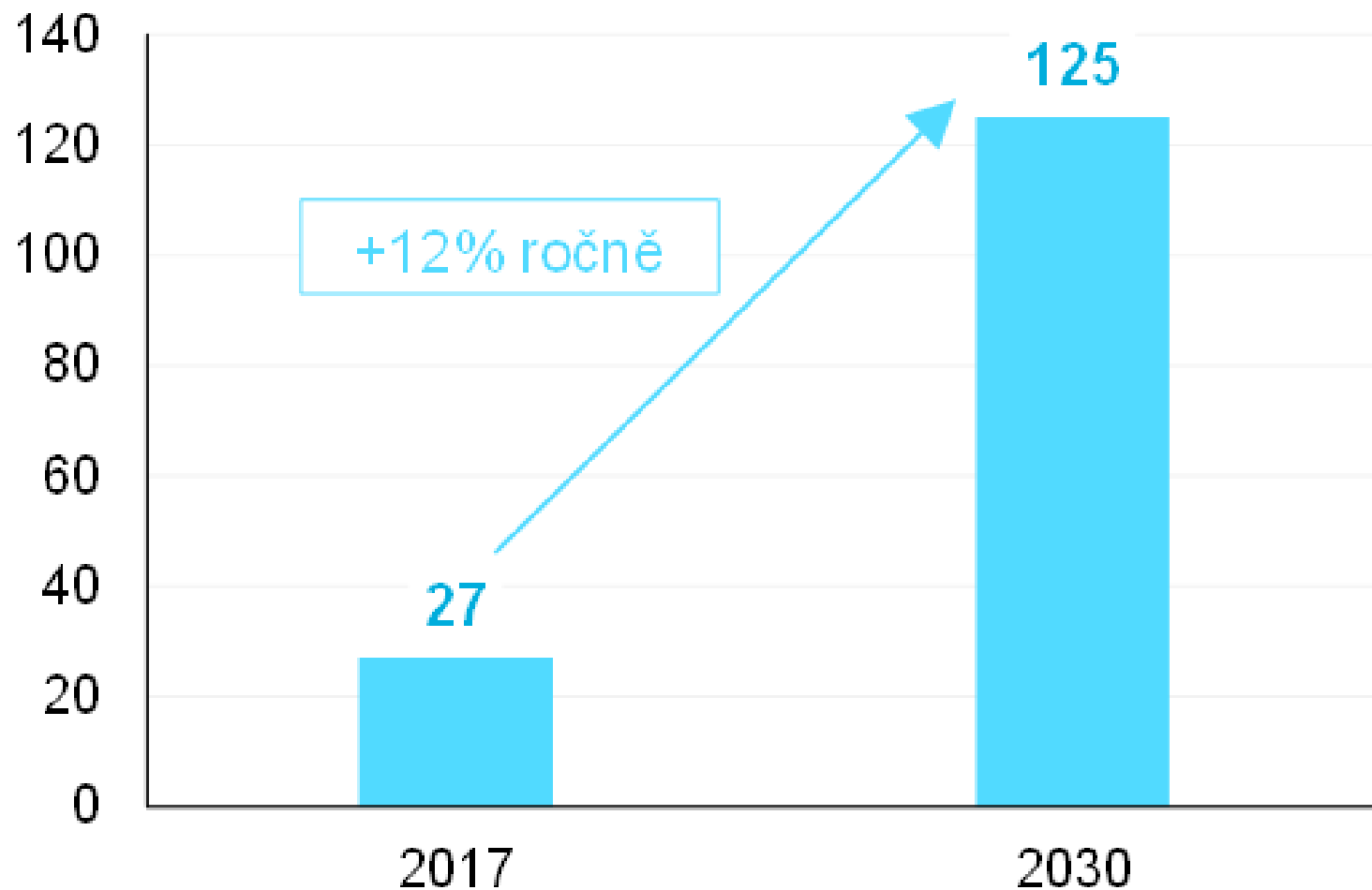
[Otevřít filtr](#) 



Výhled globálního objemu dat do roku 2020 (v zettabytech)

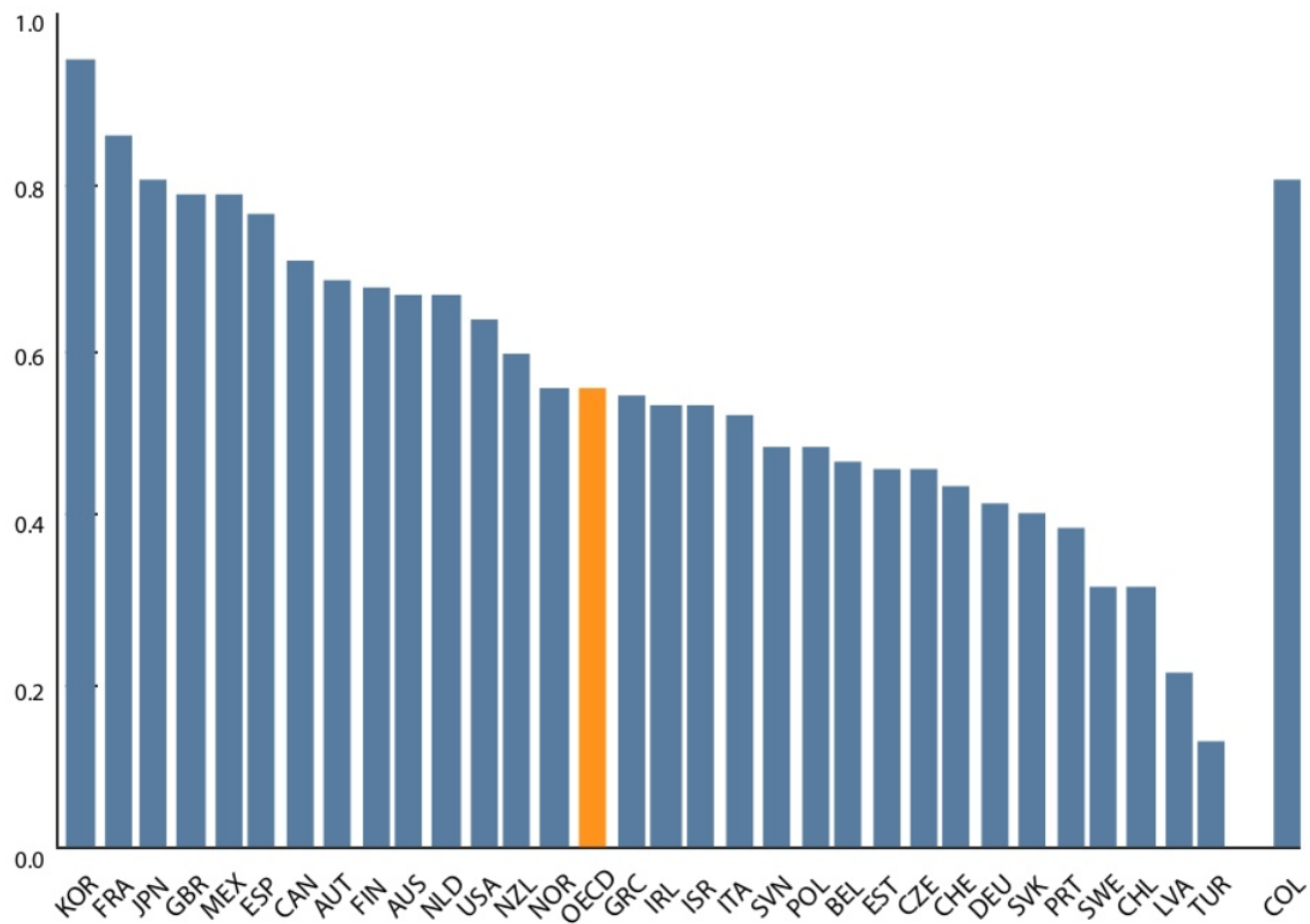


Počet zařízení internetu věcí připojených k internetu (celosvětově, v miliardách)



OURdata Index: Open, Useful, Reusable Government Data (2017)

Composite index: 0 lowest to 1 highest



Source: OECD Government at a Glance, 2017



Dej kus banky do své appky!

Definuj s námi budoucnost bankovníctví.

NETBANKING



Jednoduchý a bezpečný přístup ke
klientským produktům, jejich aktuálnímu
stavu a transakční historii.



Dostupná SDK:   

CORPORATE



Jste firemní zákazník a chcete mít přístup
ke svým účtům? Corporate API je přesně
to, co potřebujete.



Dostupná SDK:   

KURZOVNÍ LÍSTKY



Aktuální kurzy měn a jejich historie až dva
roky nazpět.



POBOČKY A BANKOMATY



Veškeré pobočky a bankomaty České
spořitelny včetně detailních informací v
jednoduchém API.



Dostupná SDK:   

TRANSPARENTNÍ ÚČTY



Okamžitý přístup ke všem transparentním
účtům vedeným u České spořitelny.



Dostupná SDK:   

HYPOCALC



Základní kalkulačka pro výpočet hypotéky.
Zpřehledněte svým klientům financování
při nákupu nemovitosti.

