



Smart city

Dopady automatické detekce přestupků v dopravě na ODSČ a MP

- ▶ **Chytré město (Smart City)** ... Využívá digitální, informační a komunikační technologie pro zvýšení kvality života ve městech. Zaměřuje se na efektivní optimalizaci dopravy a sdílení dat pro veřejné účely.
- ▶ **Chytrá doprava (Smart Mobility)** ... Cestování přes město by mělo být bezproblémové. Cílem je poskytnout efektivní dopravní systémy, které jsou propojeny s infrastrukturou informačních a komunikačních technologií.
- ▶ **Chytrá vláda (Smart Governance)** ... Použití nových technologií má pomáhat zlepšit kvalitu života. Součástí je i podpora a rozvoj elektronické správní služby tak, aby lidé mohli vyřizovat svoje záležitosti rychle, pružně a efektivně.
- ▶ **Chytrá ekonomika (Smart Economy)** ... Inteligentní město je ideálním místem pro inovace. V rámci tohoto prostředí existuje snaha vytvářet pracovní místa, podporovat investice a financování.



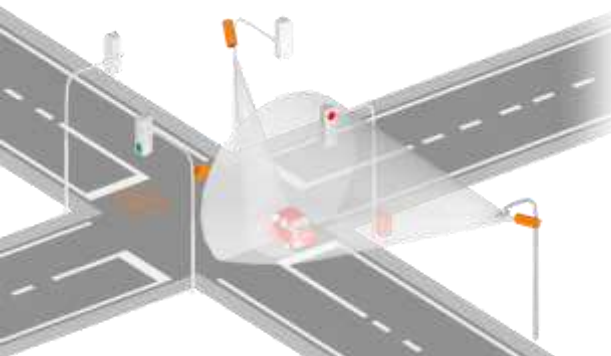
▶ **Automatizované systémy určené pro přímou detekci dopravních přestupků**

- ▶ MUR – měření úsekové rychlosti
- ▶ MOR – měření okamžité rychlosti
- ▶ DJV – detekce jízdy na červenou
- ▶ DNV – detekce průjezdu nákladních vozidel
- ▶ WIM – vysokorychlostní vážení vozidel
- ▶ PAR – kontrola parkování (vyhrazené zóny a zákaz stání)



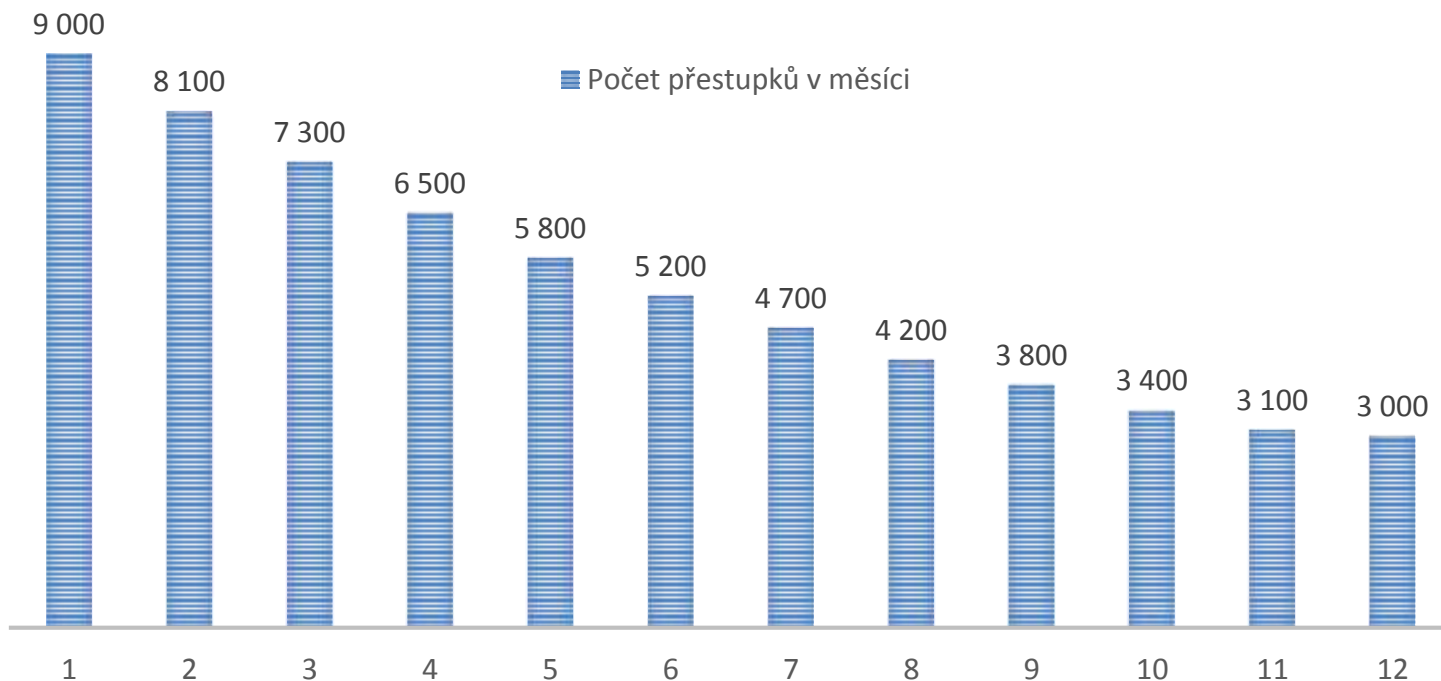
▶ **Cílem nasazení těchto automatizovaných systémů je primárně**

- ▶ Zklidnění dopravy na vybraných problematických lokalitách
- ▶ Vynucení dodržování platných dopravních předpisů
- ▶ Omezení rizika vzniku závažných dopravních nehod
- ▶ Snížení výdajů na obnovu dopravní infrastruktury (především využití WIM)
- ▶ Propojení s dalšími systémy (např. PČR – pátrání po odcizených vozidlech)



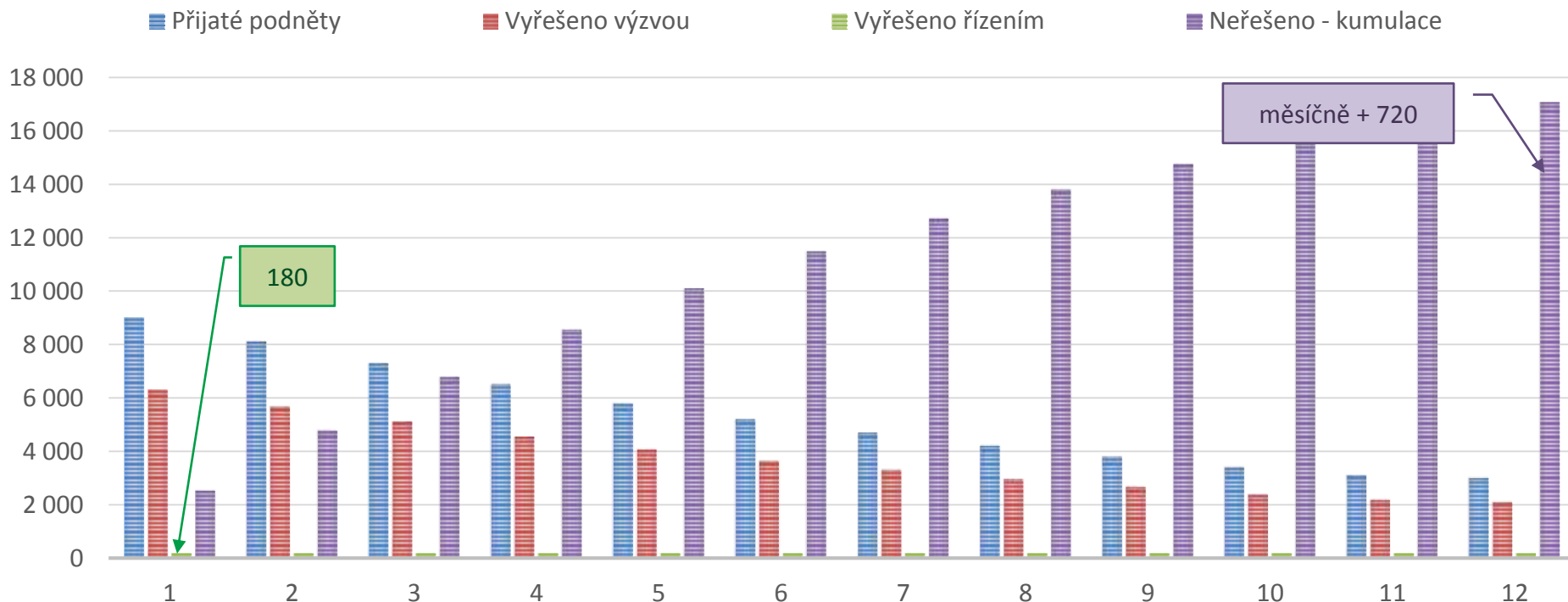
► **Modelový příklad vývoje počtu přestupků v prvním roce měření – šest lokalit měření**

- 300 přestupků / den ... při startu měření
- 100 přestupků / den ... minimální počet přestupků po degeneraci v čase
- 65.000 přestupků detekováno v prvním roce měření



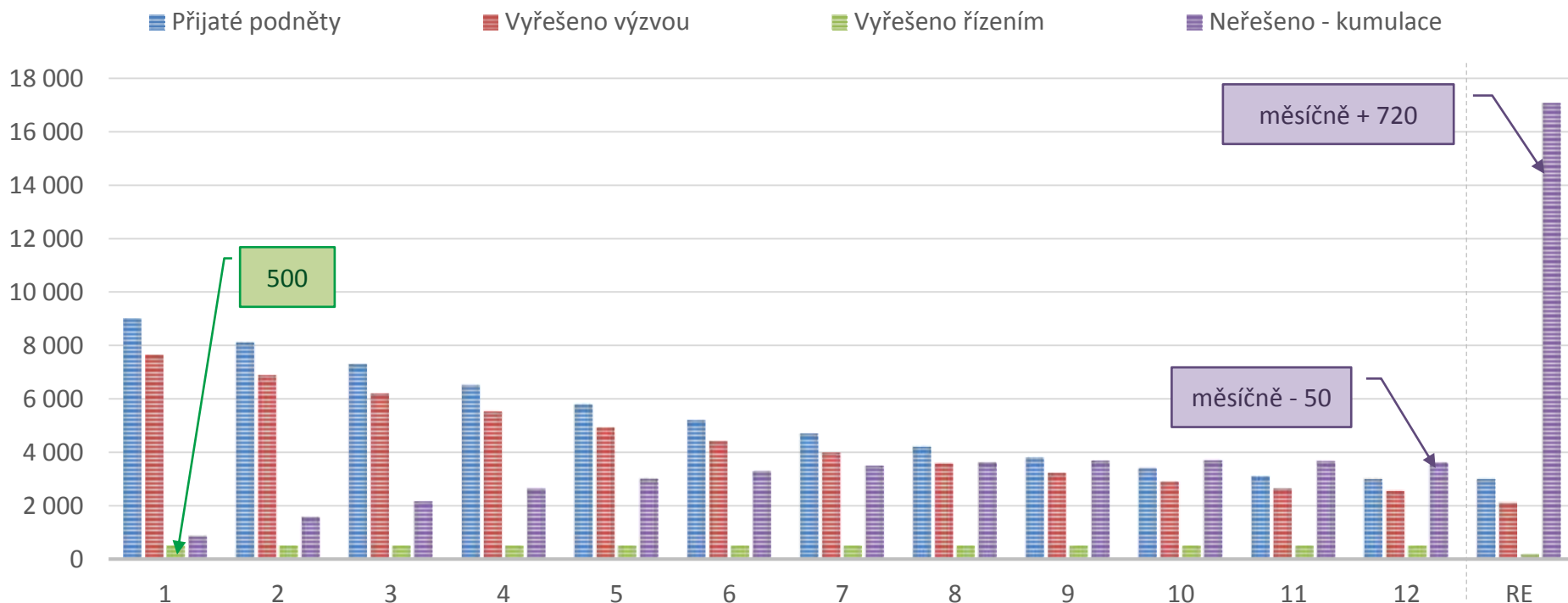
► **Personální nároky:** MP - 2 osoby validují / ORP - 2 osoby řeší výzvu + 3 osoby řeší správní řízení

- 65.000 přestupků ... předáno na ORP v prvním roce měření
- 70% vyřešeno výzvou ... nízká kvalita dokumentace, pomalé zpracování, **přetížený správní orgán**
- 30% přestupků předáno do přestupkového a správního řízení (3 případy / referent / den)



► **Personální nároky:** MP - 1 osoba validuje / ORP - 1 osoba řeší výzvu + 5 osob řeší správní řízení

- 65.000 přestupků ... předáno na ORP v prvním roce měření
- 85% vyřešeno výzvou ... kvalitní dokumentace, výzva do 24 hodin, **průběžné zpracování měření**
- 15% přestupků předáno do přestupkového a správního řízení (5 případů / referent / den)



- ▶ **Zajistit co nejsnazší a maximálně efektivní práci městské policie při validaci měření**
 - ▶ Jednotný systém pro všechna měřicí zařízení (žádné „přepínání“ mez více systémy)
 - ▶ Maximální zaměření na hromadné činnosti
 - ▶ 100% dodržování platné legislativy
 - ▶ Optimalizace využití systémových prostředků (HW a SW infrastruktury)

- ▶ **Zajistit maximálně efektivní a legislativně 100% korektní práci správního orgánu**
 - ▶ Maximální uživatelská vstřícnost systému s akcentem na procesní vedení řízením
 - ▶ Využití hromadných činností ve všech legislativně správných procesních krocích
 - ▶ 100% dodržování platné legislativy (pro uživatelské i automatizované činnosti)
 - ▶ Plná integrace systému do prostředí města (ESSS, PS, CRV, ROS, ROB, DS, HP, ...)
 - ▶ Optimalizace práce referentů ODSČ (oddělení přestupků z automatizovaného měření)
 - ▶ Nezpochybitelná práce s daty z měření a přestupku a ochrana osobních dat
 - ▶ Rychlé zpracování podnětů převzatých z městské policie
 - ▶ Schopnost řešit předané podněty kontinuálně (velký vliv na řešitelnost výzvou)



► **Nepřipravená obec**

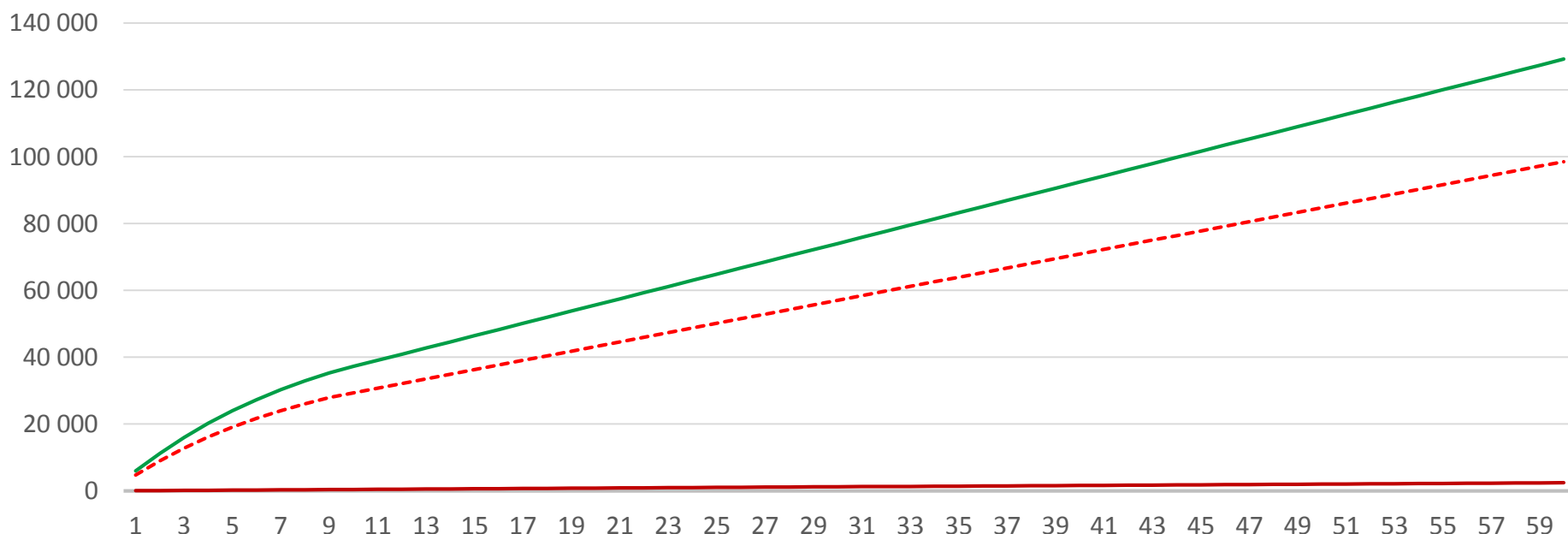
- 800,- průměrná výše sankce
- **Průběžný výmaz nevyřešených přestupků?!**
- 440.000,- měsíční provozní náklady

► **Připravená obec**

- 800,- průměrná výše sankce
- **Průběžné zpracování všech přestupků**
- 600.000,- měsíční provozní náklady

--- Profit nepřipravené obce v tis. Kč (porušuje zákon)
 — Profit nepřipravené obce v tis. Kč (neporušuje zákon)

— Profit připravené obce v tis Kč (neporušuje zákon)



► Posuzujeme stav, kdy ORP měří jen ve zpracovatelném rozsahu = korektní stav dle legislativy

► ORP nepřipravené

600 měření zpracovatelných měsíčně

420 výzvou (70%)

180 řízením (3 řízení / den / ref ... 3 referenti)

480.000,- měsíčně zisk z pokut (800,- / pokuta)

7 lidí pro měření (2 validace, 2 výzva, 3 řízení)

210.000,- personální náklady (7x30 tis)

230.000,- pronájem HW a SW (6x30 tis zař. + 50 tis SW)

40.000,- měsíční zisk

► ORP připravené

3.333 měření zpracovatelných měsíčně

2.833 výzvou (85%)

500 řízením (5 řízení / den / ref ... 5 referentů)

2.666.400,- měsíčně zisk z pokut (800,- / pokuta)

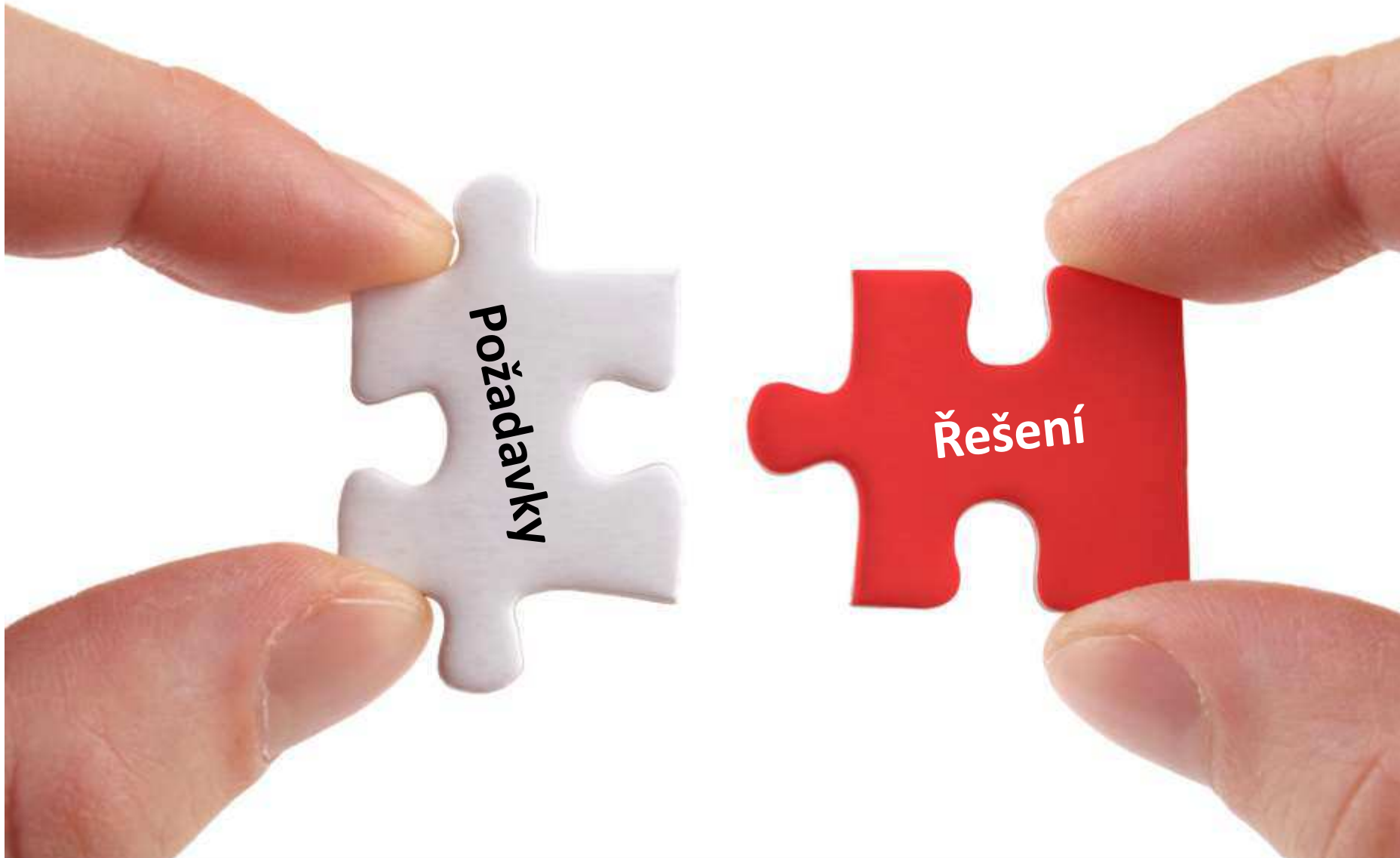
7 lidí pro měření (1 validace, 1 výzva, 5 řízení)

210.000,- personální náklady (7x30 tis)

390.000,- pronájem HW a SW (6x40 tis zař. + 150 tis SW + DC)

2.066.400,- měsíční zisk







- Jako jediná společnost na trhu poskytujeme jednotný a ucelený systém pro validaci přestupku (dat z měření) a vedení přestupkového a správního řízení včetně odvolacího procesu.
- Náš systém umožňuje integraci všech měřících zařízení všech dodavatelů na trhu ČR a příjem podnětů z dalších zařízení do systému neintegrováných.
- Nabízený systém je agendou úzce zaměřenou na segment automatizované detekce malého spektra dopravních přestupků a díky tomu výrazně zvyšuje efektivitu práce.
- Jde o procesně řízenou agendu s rozsáhlými kontrolními mechanismy, díky kterým se výrazně snižuje neúmyslná chybovost uživatelů v rámci řešení přestupků.
- Nabízený systém je vždy plně integrován do prostředí města (spisová služba a pohledávkový systém) spolu s integrací na centrální registry (CRV, ROS, ROB).

Zjednodušený proces řešení přestupku

Městská policie jednoduchou formou validuje měření a předá podněty na správní orgán

Měření jsou automaticky dekodována, jsou zpracována obrazová data a vyčteny RZ

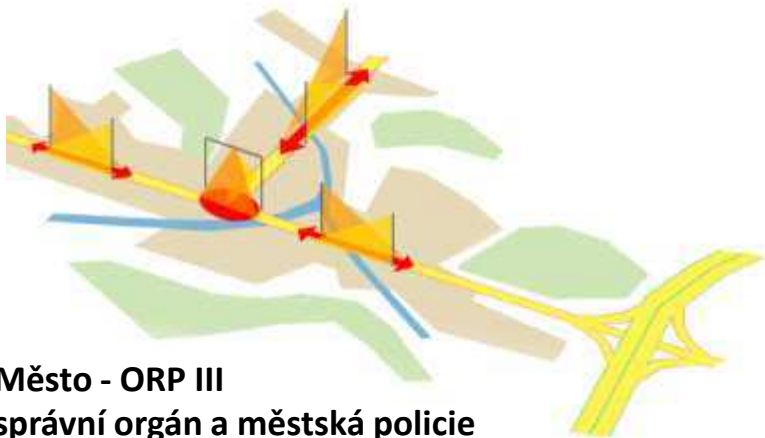
Správní orgán přes unikátní napojení na centrální registr vozidel zjistí provozovatele vozidla

Měření (přestupky) jsou automaticky předány do zabezpečeného DC (IS SDP)

Většina přestupků je vyřešena výzvou k úhradě uložené částky (sankce za rychlost provozovateli)

Automatizované měřicí systémy detekují přestupky v režimu 24/7

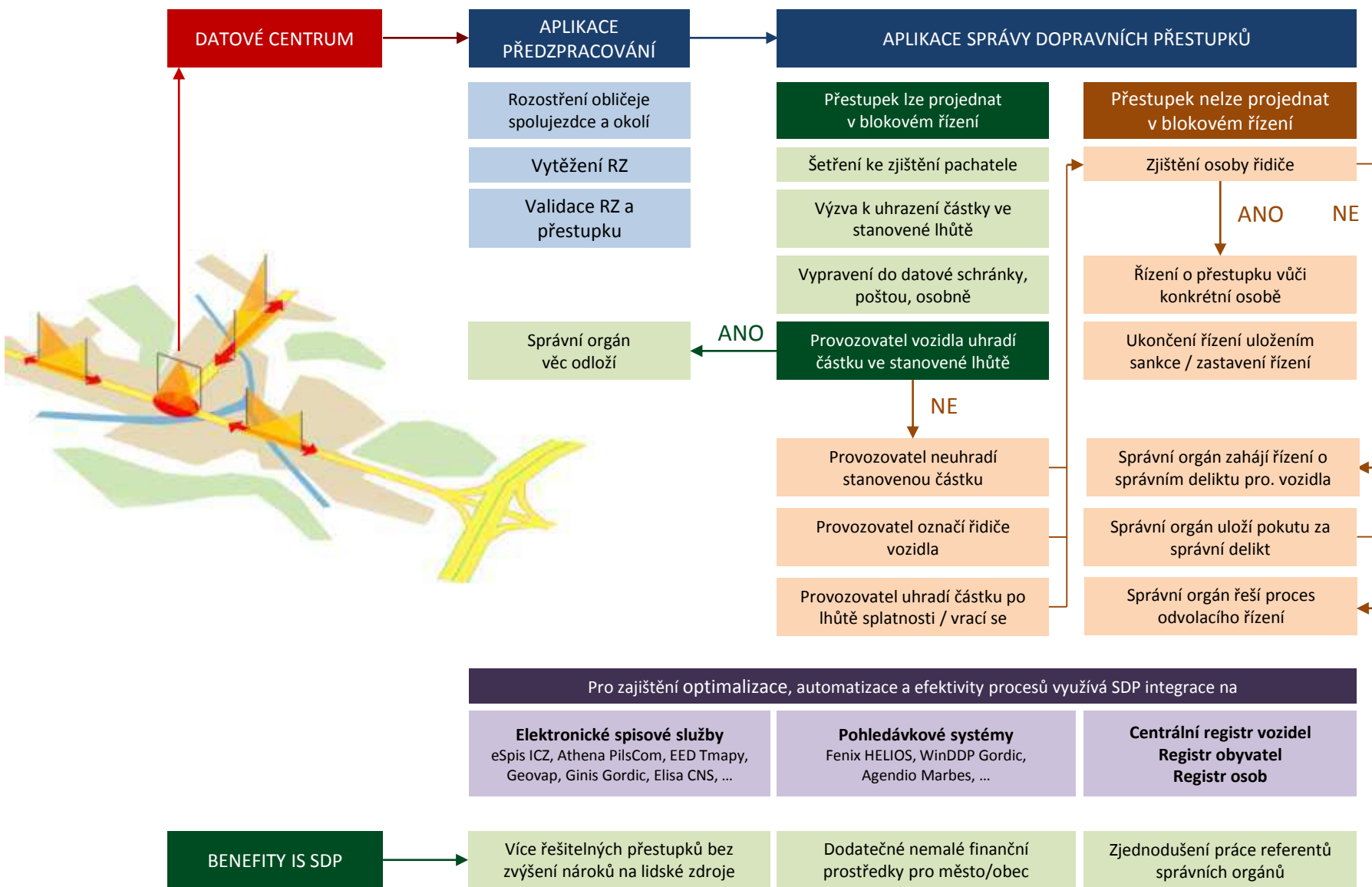
Systém umožňuje efektivní vedení přestupkového řízení s řidičem vozidla, pokud je řidič zjištěn



**Město - ORP III
správní orgán a městská policie**

Nelze-li vyřešit přestupek s řidičem, umožňuje systém vedení správního řízení s provozovatelem vozidla

V naprosté většině případů je přestupek vyřešen vymožením sankce a dochází k postupnému zklidnění dopravy v místě měření



Home Předzpracování přestupků Protokoly Helpdesk


Originální měření Předání k předzpracování Vyhledání měření Verifikace měření Předání měření do SDP

Detail měření

Souhrn

Měření LID: 20140916_115836_CAM14000777_000340
 Kategorie měření: N - RZ registrovaná v ČR
 Registrační značka: 3KJ [redacted]
 Stát RZ: CZ
 Datum a čas měření: 16.09.2014 11:58
 Naměřená rychlost [km/h]: 64
 Rychlost po odečtu tolerance [km/h]: 61
 Povolená rychlost [km/h]: 50
 Tolerance měření [km/h]: 3
 Lokalita: SK-BN - Sokolov, ul. Sokolovská, směr do centra
 Typ zařízení: CAMEA - měření úsekové rychlosti
 Stav měření: Předzpracováno, možnost prohlížení a editace MP
 Typ přestupku: m - překročení rychlosti o méně než 20 km/hod

Detail fotografie



Rychlost: 64 km/h
 Max pov. r.: 50 km/h
 Vzdálenost: 296.6 m
 Čas. interval: 00:00:16.506
 16.09.2014 11:58:36 3KJ-SK-BN-01
 Sokolov, ul. Sokolovská, směr do centra, výjezd, pruh 1

Seznam fotografií

#	Název	Záběr	Druh fotografie
1	20140916_115836_CAM14000777_000340_001	DETAIL_MUR_ENTRY - Detailová fotografie - na výjezdu do měření úsekové rychlosti	ORO_IMG - Originální snímek
2	20140916_115836_CAM14000777_000340_RZ_MUR	DETAIL_MUR_ENTRY_RZ - Detailová fotografie - výjez. registrační značky z detailu na výjezdu do měření úsekové rychlosti	ORO_IMG - Originální snímek
3	20140916_115836_CAM14000777_000340_003	DETAIL_MAIN - Hlavní detailová fotografie při určení RZ	ORO_IMG - Originální snímek
4	20140916_115836_CAM14000777_000340_RZ	DETAIL_RZ - Registrační značka	ORO_IMG - Originální snímek
5	20140916_115836_CAM14000777_000340_005	DETAIL - Detail	ORO_IMG - Originální snímek
6	20140916_115836_CAM14000777_000340_007	DETAIL - Detail	ORO_IMG - Originální snímek

Seznam originálních souborů

#	Soubor
1	20140916_115836_CAM14000777_000340_ofence

Home Předzpracování přetřepků Protokoly Helpdesk
 Originální měření Přidání k předzpracování Vyhledání měření Vertikace měření Průběh měření do SDP

Vertikace měření

Výšeřvý nr:

RZ:

LIB:

Datum měření:

Kategorie měření:

Typ přetřepků:

Lokality:

Počet záznamů na stránku: 20 Zobrazuji 1 až 20 záznam z 228.

	Soubor	Ročníznaná RZ	RZ při opakovaném přetřepku	RZ při vývodu do sítě	Datum měření
1.	3K3	2K3	3K3	3K3	16.09.2014 11:52
2.	2K9	2K9	2K9	2K9	16.09.2014 13:57
3.	2K5	2K5	2K5	2K5	16.09.2014 15:59
4.	3K6	2K6	3K6	3K6	16.09.2014 23:21
5.	3K1	2K1	3K1	3K1	17.09.2014 05:54
6.	1K7	1K7	1K7	1K7	17.09.2014 08:34
7.	3K2	2K2	3K2	3K2	17.09.2014 08:41
8.	2K2	2K2	2K2	2K2	17.09.2014 10:26
9.	3K3	2K3	3K3	3K3	17.09.2014 11:41
10.	3K3	2K3	3K3	3K3	17.09.2014 11:49
11.	2SH	2SH	2SH	2SH	17.09.2014 16:47

Zakryto z důvodu ochrany dat v rámci prezentace

Zakryto z důvodu ochrany dat v rámci prezentace

Zakryto z důvodu ochrany dat v rámci prezentace

Home Oběhy Hromadné činnosti Hromadné činnosti SR Hromadné tisky Korespondence Vyhledávání Přehledy

Spisy Podněty Případy dle osoby Dokumenty Vypravení Jednání Pohledávky

Detail případu nápověda

Případ

Spis. zn.: OD/31649/14
Datum spáchaní: 27.02.2014
Datum založení: 27.02.2014
Stav případu: Příprava na ZR zahájena
Zpracovatel: lysvedouci

Úkoly na pozadí

Procesní kroky

- ▶ [Postoupení](#)
- ▶ [Uložit blokovou pokutu](#)
- ▶ [Zrušit řidiče](#)
- ▶ [Generovat příkaz](#)
- ▶ [Přejít na nezkrácené řízení](#)
- ▶ [Přejít na odložení](#)
- ▶ [Přejít na spojení řízení - externí](#)

Evidence případu

- ▶ [Dokumenty](#)
- ▶ [Osoby](#)
- ▶ [Jednání](#)
- ▶ [Historie](#)
- ▶ [Detail spisu](#)
- ▶ [Předat případ](#)
- ▶ [Historie oběhu](#)
- ▶ [Poznámky](#)

Hlavní přestupek

Lokalita: Nepomuk, Nad věcí 1111/3333
Rychlost povolená: 50 km·h⁻¹
Detail podnětu: 1SX7000
Rychlost naměřená (po odečtu tolerance): 66 km·h⁻¹
Délka červené fáze: 0.0 ms

Paragraf přestupku: § 125c odst. 1 písm. f) bod 4. zákona o silničním provozu
Porušené ustanovení: § 18 odst. 4 zákona o silničním provozu

Historie případu

	Datum a čas	Hrana	Provedl
1.	27.02.2014 10:15	prebrat podnět	lysvedouci
2.	12.05.2014 13:54	zadat dotaz do RV	lysvedouci
3.	31.07.2014 13:47	potvrdit provozovatele	lysvedouci
4.	08.10.2014 15:12	generovat vyzvu k uhrazení	lysvedouci
5.	08.10.2014 15:13	vypravit vyzvu k uhrazení	lysvedouci
6.	08.10.2014 15:13	prejít na prestupkove rizeni	lysvedouci
7.	08.10.2014 15:14	zadat ridice	lysvedouci
8.	08.10.2014 15:14	potvrdit ridice	lysvedouci

[Kompletní výpis](#)

Správa dopravních přestupků

Mgr. Náš Vedoucí (turvedouci) - Turnov [odhlásit](#)

Home
Oběhy
Hromadné činnosti
Hromadné činnosti SR
Hromadné tisky
Korespondence
Vyhledávání
Přehledy

Úvodní strana
Úkoly
Nastavení
Seznam ČJ/SZ
Helpdesk
Test rychlosti

[nápoměda](#)

SDP m45-11-g23a6dee
Dnes je 19.08.2013

Novinky

[→ archiv novinek](#)

Seznam činností

- [Podněty k převzetí \(137\)](#)
- [Případy připravené ke zjištění provozovatele \(120\)](#)
- [Přijaté odpovědi z RV \(1\)](#)
- [Případy připravené ke generování výzvy k uhrazení \(20\)](#)
- [Případy připravené ke generování výzvy provozovateli \(4\)](#)
- [Případy připravené ke generování příkazu SR \(3\)](#)
- [Případy připravené ke zkrácenému řízení \(2\)](#)
- [Případy připravené k zahájení přestupkového řízení \(2\)](#)
- [Pohledávky zralé na výzvu k zaplacení \(21\)](#)
- [Dokumenty čekající na doručení \(15\)](#)
- [Dokumenty k vypravení \(80\)](#)
- [Dokumenty k odeslání na ORP \(20\)](#)
- [Archivní soubory ke stažení \(2\)](#)
- [Případy po doručení výzvy provozovateli \(1\)](#)
- [Případy k uzavření s uhrazenými pohledávkami \(6\)](#)

Případy ke kontrole lhůt

- ▶ Lhůta k zahájení řízení: [24](#)
- ▶ Lhůta k vydání rozhodnutí: [8](#)

Připravená jednání

	SZ	Datum
1.	3647/13	31.08.2013 12:30
2.	3654/13	19.09.2013 13:00

Prošlá jednání

	SZ	Datum
1.	3376/13	21.06.2013 11:10
2.	3348/13	26.07.2013 14:43
3.	3431/13	09.07.2013 14:00
4.	3502/13	26.07.2013 13:14
5.	3505/13	26.07.2013 15:00

[Kompletní seznam jednání](#)

Copyright © ICZ, a. s., build m45-11-g23a6dee

cz.i.sdp.sdp2.page.home.HomePage

- ▶ **13/1997 Sb.** Zákon o pozemních komunikacích
- ▶ **56/2001 Sb.** Zákon o podmínkách provozu na pozemních komunikacích
- ▶ **361/2000 Sb.** Zákon o provozu na pozemních komunikacích
- ▶ **553/1991 S.** Zákon o obecní policii
- ▶ **505/1990 Sb.** Zákon o metrologii
- ▶ **500/2004 Sb.** Zákon správní řád
- ▶ **200/1990 Sb.** Zákon České národní rady o přestupcích
- ▶ **101/2000 Sb.** Zákon o ochraně osobních údajů



- ▶ **Rychlé, legislativně správné a efektivní vyřešení zachycených přestupků**
 - ▶ Rychlost a kvalita dokumentace zvyšuje úspěšnost řešení přestupku výzvou a příkazem
 - ▶ Vstřícné uživatelské prostředí a silné kontrolní mechanismy snižují chybovost referentů
 - ▶ Oddělené prostředí pro přestupky z automatizovaného měření umožňuje rutinní činnost

- ▶ **Vysokou míru ekonomické výhodnosti provozu systému jako celku**
 - ▶ Dle obchodního modelu lze začít měřit s nulovými vstupními náklady na straně zákazníka
 - ▶ S minimem personálních zdrojů na straně klienta lze zpracovat maximum přestupků
 - ▶ Při srovnatelných nákladech na provoz systému získá obec/město vyšší výnosy ze sankcí

- ▶ **Jednotné řešení se silnou podporou v oblasti provozu systému i znalosti legislativy**
 - ▶ SDP jako jediný systém dokáže zpracovat měření od jeho zachycení po úplné vyřešení
 - ▶ Díky vysoké znalosti platné legislativy eliminujeme procesní chyby měření



- ▶ **Měřicí systémy** – jaké, v jaké kvalitě, za jakým účelem
- ▶ **Počty přestupků** – kolik lze změřit a kolik lze reálně vyřešit
- ▶ **Ekonomika** – pozor na prosté násobení počtu detekcí
- ▶ **Lidské zdroje** – měření je v první řadě o lidech
- ▶ **Metodika práce** – má větší vliv než se může zdát
- ▶ **Podpora IS** – silná agenda, integrace, uživatelská podpora
- ▶ **Perspektiva** – dopady vývoje legislativy, rozvoje systémů, ...





Vždy se snažíme být tím nejlepší partnerem a přinášet kvalitní řešení ...

Aleš Šantora, produktový manažer

Mobil: +420 724 429 672

E-mail: ales.santora@amaio.cz