



# Elektronické skartační řízení v praxi

Mgr. Věra Hottmarová, město Smiřice  
Ing. Pavel Jirásek, městská část Praha 16  
Bc. Irina Rálišová, město Sezemice  
Mgr. Tomáš Lechner, Ph.D., Triada, spol. s r. o.

# Obsah prezentace

- Spisová služba a skartační řízení
  - Trocha teorie
  - Trocha historie
  - Trocha technologie
  - Trocha metodiky
- Praktické zkušenosti města Smiřice
- Praktické zkušenosti MČ Praha 16
- Praktické zkušenosti města Sezemice

# Trocha teorie

- Normy
  - Zákon č. 499/2004 Sb., o archivnictví a spisové službě
  - Vyhláška č. 259/2012 Sb., o podrobnostech výkonu spisové služby
  - Národní standard pro elektronické systémy spisové služby
- Důležité pravidlo
  - Použije se pro všechny dokumenty evidované v elektronickém systému spisové služby
  - Použije se pro všechny dokumenty evidované v samostatných evidencích dokumentů
- Metodický pokyn Národního archivu
  - Komponenty, metadata a postup skartačního řízení všech dokumentů, spisů a typových spisů vyřízených nebo uzavřených po 31. červenci 2012 musí odpovídat všem požadavkům platných právních předpisů

# Trocha historie

## Elektronický systém spisové služby Munis ERMS

Agendy

Spisovna

inmaty

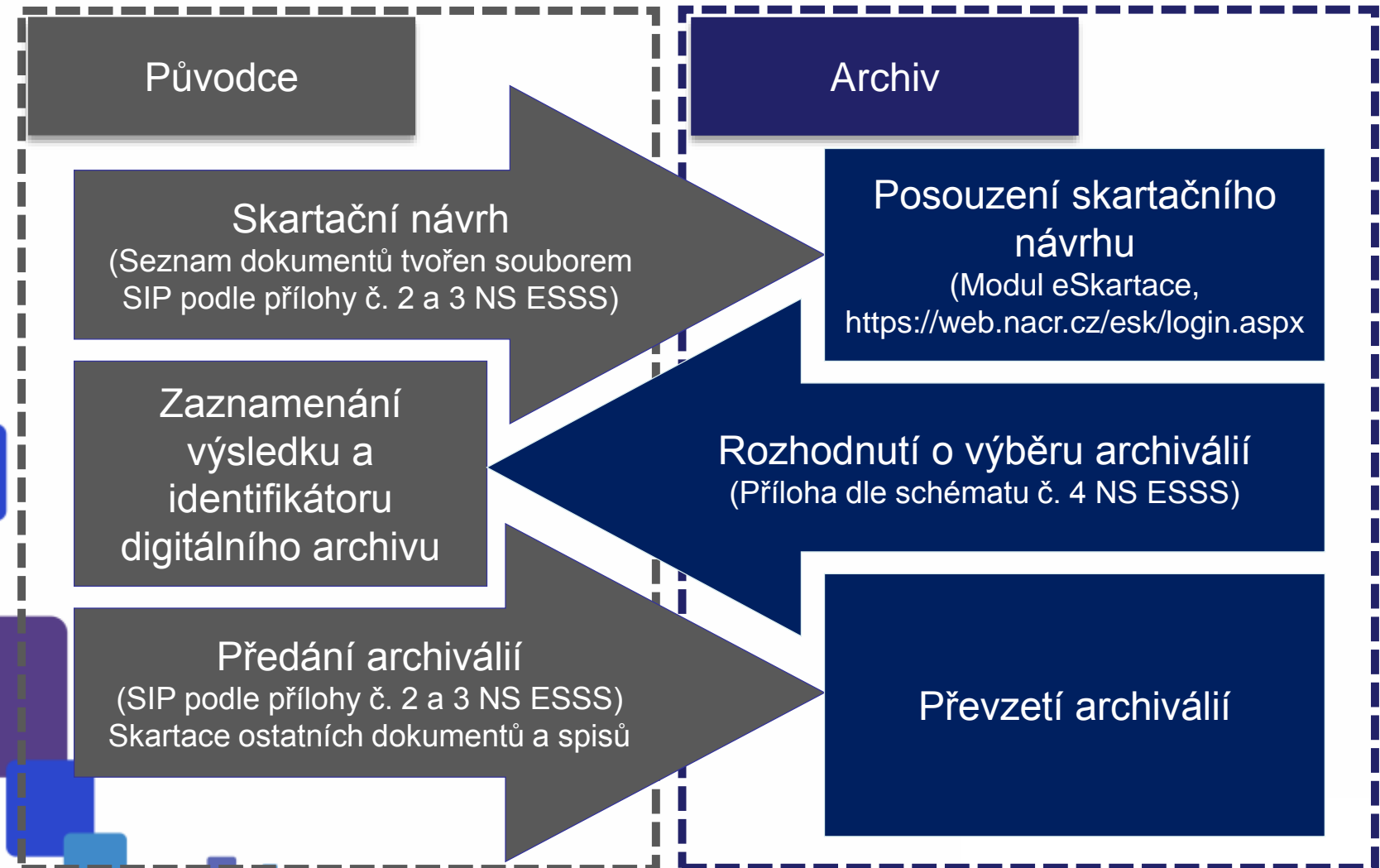
Skartační  
řízení

- ✓ Evidence spisové služby
- ✓ Vazby na další IS vytvářející dokumenty

- ✓ Evidence spisovny
- ✓ Digitální spisovna

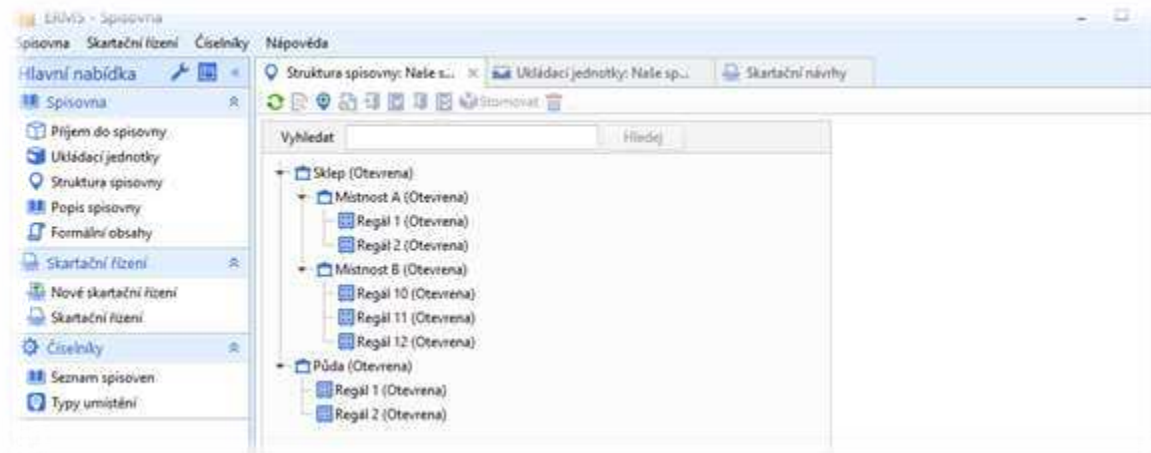
- ✓ Elektronické skartační řízení

# Trocha technologie



# Trocha metodiky

- Kvalitní vedení spisové služby
  - Vnitřní směrnice – spisový řád
  - Poctivá práce úředníků
  - Kvalitní nástroj
- Napojení IS, které vytvářejí dokumenty
  - Důležitá novela Národního standardu



# Město Smiřice

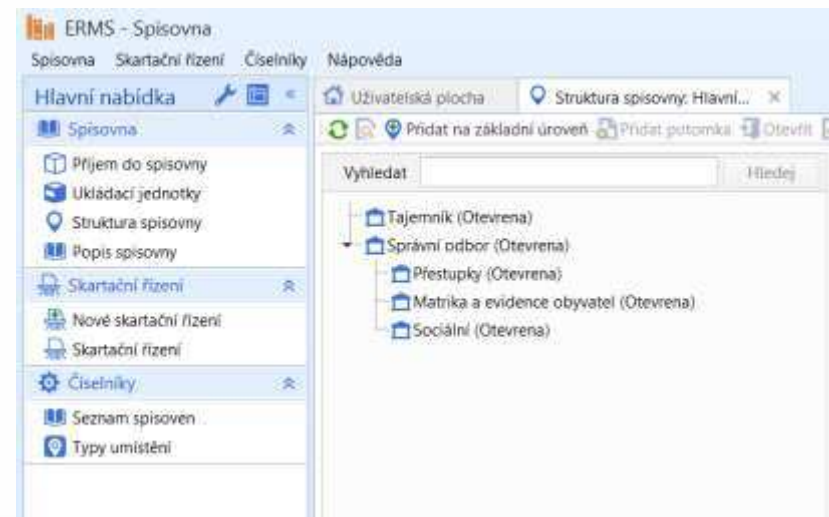


- Město Smiřice
  - Leží přibližně 15 km od Hradce Králové směrem na Jaroměř
  - Aktuálně 3 tisíce obyvatel
- Městský úřad Smiřice
  - Je pověřeným obecním úřadem
  - Správní obvod tvoří 12 obcí s více než 8 tisíci obyvateli
  - Odbory
    - Správní odbor vč. matriky
    - Ekonomický odbor
    - Odbor správy majetku a životního prostředí
    - Odbor výstavby
  - Elektronickou spisovou službu využívá 17 úředníků a starosta



# Příprava na elektronické skartační řízení

- Kontroly dokumentů a spisů
  - Zatřídění do věcných skupin
  - Datové formáty
    - Problémy se staršími dokumenty, zejména formát EML
  - Evidence ukládacích jednotek
    - Původní – popis musí odpovídat včetně číslování
    - Nově vznikající – popis generován spisovou službou
    - Formální – pro digitální dokumenty
  - Spisovna
    - Jednotná a hybridní





# Realizace skartačního řízení

- Skartační návrh pro věcné skupiny
  - 70.8. – denní obsahy transakčních protokolů A/1
  - 87.1. – dokumenty na vědomí S/1
  - 87.2. – postoupení věcně nebo místně nepříslušné záležitosti S/1
- Skartační návrh vygenerován v aplikaci Spisovna a předán archivu
  - Skartační návrh 2017/1
  - Jednotlivé soubory metadat v XML na CD
- Protokol načten a spárován s návrhem
  - Vygenerovány digitální archiválie a na CD předány archivu

# Výsledek



The screenshot shows the ERMS - Spisovna application window. The main window title is "ERMS - Spisovna" and it has tabs for "Spisovna", "Skartační řízení", and "Číselníky". The "Skartační řízení" tab is active, showing a "Skartační řízení" form with fields for "JID" (SMD51589700000), "Název" (Elektronické skartační řízení 2017/1), and "Popis" (První zkušební el. řízení). A modal dialog box titled "Úspěch" is displayed in the foreground, indicating a successful operation. The dialog text reads: "Do složky: C:\TRIADA\SkartačníRizeni\_Vysledek \SMD51589700000. Byly uloženy SIP balíčky pro Dokumenty: 231 Spisy:0". Below the dialog, a table displays a list of archival records. The table has columns for "Ztvárnění", "Skartační znak", "Úplný spisový znak", "Reakce archivu", and "Identifikátor archivu". The status bar at the bottom shows "Triada | Město Smičice | správce (Zastupce) | správce" and "Aplikace spuštěna | 3.27.09".

Ztvárnění	Skartační znak	Úplný spisový znak	Reakce archivu	Identifikátor archivu
Automatick...	Archív	70.8.92	Vybrat za archiválii	
Automatick...	Archív	70.8.93	Vybrat za archiválii	
Automatick...	Archív	70.8.94	Vybrat za archiválii	
Automatick...	Archív	70.8.95	Vybrat za archiválii	
Automatick...	Archív	70.8.96	Vybrat za archiválii	
Automatick...	Archív	70.8.97	Vybrat za archiválii	
Automatick...	Archív	70.8.98	Vybrat za archiválii	
Automatick...	Archív	70.8.99	Vybrat za archiválii	
Automatick...	Archív	70.8.100	Vybrat za archiválii	
Automatick...	Archív	70.8.101	Vybrat za archiválii	

# Městská část Praha 16

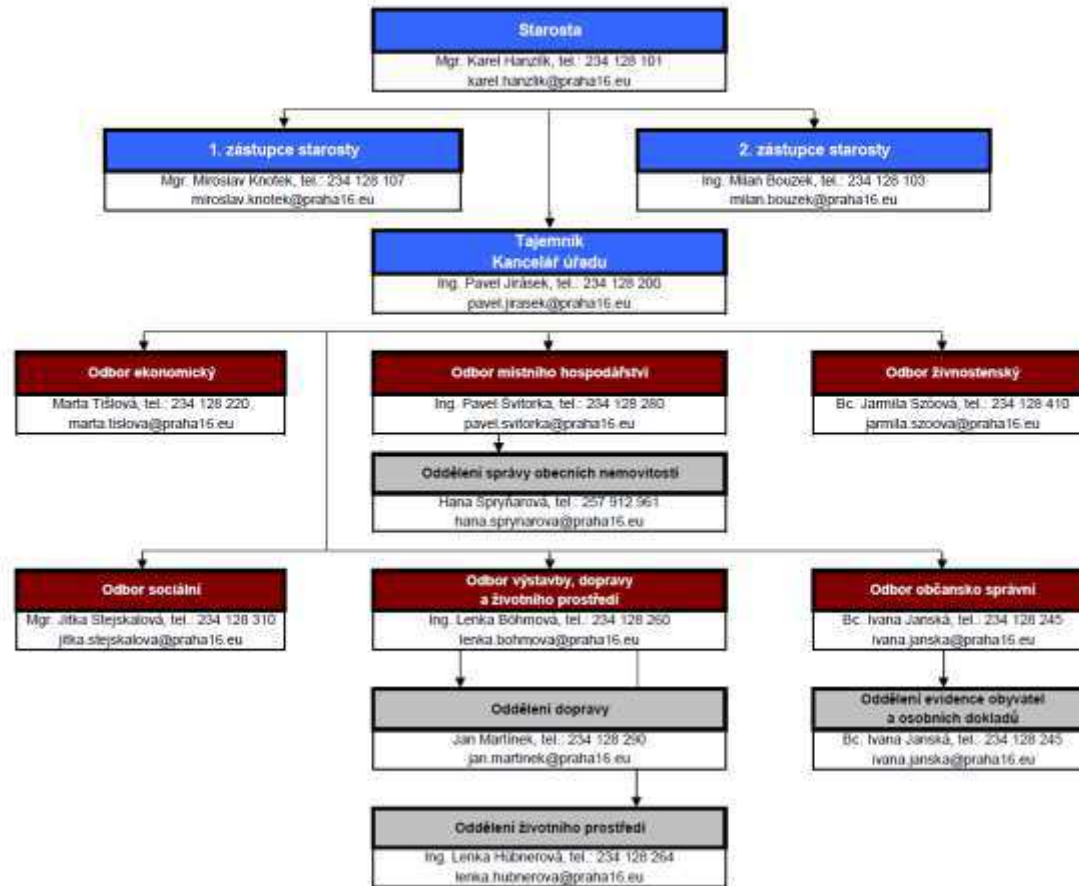


Foto Ing. Pavel Jirásek

- Městská část Praha 16
  - Leží na jihozápadním okraji hlavního města
  - Je sídlem správního obvodu, který zahrnuje území městských částí Praha 16, Praha - Lipence, Praha - Lochkov, Praha - Velká Chuchle a Praha – Zbraslav
  - Celý správní obvod měl k 1. lednu 2017 celkem 20 818 obyvatel
  - Z toho v Radotíně 8 026

# Organizační struktura

Organizační struktura Úřadu městské části Praha 16  
ke dni 31. 1. 2017



# Příprava na elektronické skartační řízení

- Kontroly dokumentů a spisů
  - Kontroly metadat
  - Kontroly zařídění do věcné skupiny
- Příprava popisu spisovny
  - Každý odbor úřadu má svou vlastní spisovnu, nad níž má dohled příslušný vedoucí
  - Každá spisovna má svou vnitřní strukturu podle zvyklostí daného odboru
- Skartační návrh
  - Souhrnný za všechny spisovny



# Struktura spisovny



## Spisovna Kanceláře úřadu (správce Ing. Pavel Jirásek)

- Skříň tajemníka (Skříň – Ing. Pavel Jirásek)
- Skříň úseku propagace (Skříň – Kateřina Dřmlová, Jana Hejrová, DiS.)
- Skříň sekretariátu starosty (Skříň – Vlasta Fejčářková)
- Skříň úseku školství, mládeže, TV a kultury (Skříň – Bc. Iveta Krejčí)
- Skříň personálního úseku (Skříň – Bc. Petra Mrázková)
- Trezor personálního úseku (Trezor – Bc. Petra Mrázková)
- Skříň úseku krizového řízení a vymáhání pohledávek (Skříň – Dagmar Součková Mikolášková)
- Trezor úseku krizového řízení a vymáhání pohledávek (Trezor – Dagmar Součková Mikolášková)

## Centrální spisovna ČP 21 (správce Ing. Pavel Jirásek)

- Hlavní místnost (Místnost – celý odbor Kancelář úřadu, celý odbor sociální)
- Garáž (Garáž – celý odbor občansko-správní)

## Spisovna ČP 23 (správce Ing. Pavel Jirásek)

- Hlavní místnost (Místnost – celý úsek výstavby odboru VDŽP)
- Trezor (Trezor – Dagmar Součková Mikolášková)
- Půdní prostor (Místnost – celý odbor místního hospodářství)
- Podkroví (Místnost – celé oddělení životního prostředí odboru VDŽP)

## Spisovna ekonomického odboru (Marta Těšlová)

- Hlavní místnost (Místnost – celý odbor ekonomický)

## Spisovna odboru místního hospodářství (Ing. Pavel Švitorka)

- Skříň na chodbě 2. patra (Skříň – celý odbor místního hospodářství)
- Skříň vedoucího (Skříň – Ing. Pavel Švitorka)
- Skříň úseku investic (Skříň – Zuzana Lacinová)
- Skříň úseku majetku a inventarizace (Skříň – Stanislava Rašková)
- Skříň úseku místního hospodářství (Skříň – Martin Zeman)
- Skříň úseku hospodářské správy (Skříň – Zdeňka Vodoplánová)
- Příruční sklad úseku hospodářské správy (Sklad – Zdeňka Vodoplánová)
- Spisovna správy obecních nemovitostí (Místnost – Hana Špryňarová, Hana Jeřábková)

## Spisovna odboru občansko-správního (Jana Bartušková)

- Hlavní místnost (Místnost – celý odbor občansko-správní)

## Spisovna odboru sociálního (Mgr. Jitka Stejskalová)

- Skříň v kanceláři č. 14 (Skříň – celý odbor sociální)
- Registratura kurátora pro děti a mládež (Registratura - ?)
- Registratura kurátora pro dospělé (Registratura - ?)
- Registratura veřejného opatrovníka (Registratura - ?)

## Spisovna Zbraslav ČP 434 (Ing. Lenka Böhmová)

- Suterén (Místnost – celý úsek výstavby odboru VDŽP)
- Prostor ve dvoře (Místnost - celé oddělení životního prostředí odboru VDŽP)

## Spisovna oddělení dopravy (Lenka Moravcová)

- Regál v kanceláři č. 21 (Regál – celé oddělení dopravy odboru VDŽP)
- Skříň v kanceláři č. 21 (Skříň – celé oddělení dopravy odboru VDŽP)
- Skříň v kanceláři č. 22 (Skříň – celé oddělení dopravy odboru VDŽP)

## Spisovna oddělení životního prostředí (Ing. Lenka Hübnarová)

- Skříň v kanceláři č. 22 (Skříň – celé oddělení životního prostředí odboru VDŽP)
- Skříň v kanceláři č. 23 (Skříň – celé oddělení životního prostředí odboru VDŽP)
- Povodňová skříň v 1. patře (Skříň – celé oddělení životního prostředí odboru VDŽP)

## Spisovna živnostenského odboru (Bc. Jarmila Szócová)

- Police pod oknem (Police – celý odbor živnostenský)
- Police pod schody (Police – celý odbor živnostenský)
- Posunovací regál (Police – celý odbor živnostenský)

# Město Sezemice



- Město Sezemice
  - Leží v Pardubickém kraji nedaleko Kunětické hory
  - Aktuálně má 3818 obyvatel
- Městský úřad Sezemice
  - Obec I. typu
  - Vykonává také přenesenou působnost na úseku stavebního úřadu a na úseku matriky a evidence obyvatel
  - Úseky a odbory
    - Matrika a evidence obyvatel
    - Kancelář vedení úřadu
    - Finanční odbor
    - Odbor stavebního úřadu a územního plánování
    - Odbor správy majetku a životního prostředí
  - V současné době využívá elektronickou spisovou službu 16 úředníků a starosta a místostarosta



# Příprava na elektronické skartační řízení

- Celková revize spisového řádu úřadu
  - Revize skartačního a spisového plánu – zjednodušení
- Příprava struktury spisovny
  - Podrobné členění
- Kontroly dokumentů a spisů
  - Kontroly zařídění

# Struktura spisovny

## 1) Regál 1

- a) Sekce A
- b) Sekce B
- c) Sekce C
- d) Sekce D
- e) Sekce E

## 2) Regál 2

- a) Sekce A
- b) Sekce B
- c) Sekce C
- d) Sekce D
- e) Sekce E

## 3) Regál 3

- a) Sekce A
- b) Sekce B
- c) Sekce C
- d) Sekce D
- e) Sekce E

## 4) Regál 4

- a) Sekce A
- b) Sekce B
- c) Sekce C
- d) Sekce D
- e) Sekce E

## 5) Regál 5

- a) Sekce A
- b) Sekce B
- c) Sekce C
- d) Sekce D
- e) Sekce E

## 6) Regál 6

- a) Sekce A
- b) Sekce B
- c) Sekce C
- d) Sekce D
- e) Sekce E

## 7) Regál 7

- a) Sekce A
- b) Sekce B
- c) Sekce C
- d) Sekce D
- e) Sekce E

## 8) Regál 8

- a) Sekce A
- b) Sekce B
- c) Sekce C
- d) Sekce D
- e) Sekce E

## 9) Regál 9

- a) Sekce A
- b) Sekce B
- c) Sekce C
- d) Sekce D

## 10) Regál 10

- a) Sekce A
- b) Sekce B
- c) Sekce C
- d) Sekce D

## 11) Regál 11

- a) Sekce A
- b) Sekce B
- c) Sekce C
- d) Sekce D

## 12) Regál 12

- a) Sekce A
- b) Sekce B
- c) Sekce C
- d) Sekce D

## 13) Regál 13

- a) Sekce A
- b) Sekce B
- c) Sekce C
- d) Sekce D

## 14) Regál 14

- a) Sekce A
- b) Sekce B
- c) Sekce C
- d) Sekce D

## 15) Regál 15

- a) Sekce A
- b) Sekce B
- c) Sekce C
- d) Sekce D

## 50) Serverové úložiště čistě digitálních dokumentů

# Realizace skartačního řízení

- Skartační návrh
  - Věcná skupina 70.7.
    - Denní obsahy transakčních protokolů
    - Skartační režim A/1
  - Rok vyřízení 2015
- Skartační návrh vygenerován v aplikaci Spisovna a předán archivu
  - Jednotlivé soubory metadat v XML na CD
    - Domluveno předání včetně komponent již ve skartačním návrhu
- Protokol načten a spárován s návrhem
  - Vygenerovány digitální archiválie a na CD předány archivu

# Shrnutí



- Skartační řízení v elektronické podobě je kvalitativně nový proces, který staví na mnoha zkušenostech z původního skartačního procesu, ale také přidává mnoho nového
- Bez pečlivě vedené spisové služby a dlouhodobé podpory precizního výkonu spisové služby, zejména ze strany vedení organizace, jej nelze realizovat
- Na druhou stranu, pokud má úřad kvalitně vedenou spisovou službu, není příprava a provedení skartačního řízení v elektronické podobě nepřekonatelnou překážkou



<http://www.munis.cz>  
<http://www.mestosmirice.cz>  
<http://www.praha16.eu>  
<http://www.sezemice.cz>  
<http://digi.nacr.cz>

Děkujeme za pozornost

20 let  
konference

iss