

# Rok a půl otevřených dat ČSSZ...

## zkušenosti a poznatky z každodenní praxe

ISSS

Hradec Králové, 4. 4. 2017

**Ing. Jiří Šunka**



## Obsah

1. Profil ČSSZ
2. Novinky na portálu Otevřená data ČSSZ
3. Zkušenosti z publikace
4. Využití otevřených dat ČSSZ
5. Statistiky portálu Otevřená data ČSSZ

## Profil ČSSZ

- působnost v **oblasti sociálního zabezpečení**  
=> důchodové a nemocenské pojištění a lékařská posudková služba
  - styčné místo vůči zahraničním institucím
- **výběr pojistného** na sociální zabezpečení  
=> **objem** vybraného pojistného: **1/3** státního **rozpočtu ČR**
- **příjmy** v objemu **417,6 miliardy** Kč a **výdaje 421,8 miliard** Kč za rok 2016
- **8,7** milionu klientů (počet obyvatel ČR - 10,5 milionu)
- cca **8 600 zaměstnanců**
- organizační složka státu v rezortu MPSV ČR



## Novinky na portálu Otevřená data ČSSZ

**Adresa:** <https://data.cssz.cz/>

### **Novinky pro uživatele:**

- panel s novinkami
- nové typy vizualizací – tabulka a mapa světa
- export grafu do PDF
- katalog se zobrazuje v nekonečném seznamu
- filtrace v katalogu pomocí více štítků
- sjednocení adresy (<https://data.cssz.cz/sparql>) SPARQL endpointu a dotazovacího formuláře
- přidán dotaz SPARQL ASK

## Interní změny přípravného prostředí

### Interní novinky:

- generování katalogových záznamů
- zavedení schvalovacího workflow
- synchronizace serverů při aktualizaci dat bez nutnosti kontaktování dodavatele
- barevné zvýraznění nových/změněných stránek
- barevné zvýraznění vizualizací nenačítaných na datovou sadu
- seznam provedených změn



## Úvodní informace o portálu

Portál je určen pro publikaci a vizualizaci otevřených dat, která vlastní a spravuje Česká správa sociálního zabezpečení (ČSSZ). Veškerá data publikovaná na tomto portále jsou primárně dostupná ve formátech **RDF(Trig)** a **CSV**. Data každé publikované datové sady jsou dostupná také pomocí příslušného SPARQL endpointu, který umožňuje získat data, odpovídající kritériím zadaným formou SPARQL dotazu.

Otevřená data jsou publikována jako datové sady. Seznamy aktuálně publikovaných sad a odkazy pro jejich stažení jsou dostupné v záložce **Katalog otevřených dat**.

Tento portál slouží také jako lokální katalog, který je registrován v **Národním katalogu otevřených dat (NKOD)**.

Před jejich použitím se prosím seznamte s podmínkami užití v záložce **Podmínky užití**.

Pokud se chcete o otevřených datech dozvědět více, navštivte webové stránky **Standardy publikace a katalogizace otevřených dat veřejné správy ČR**.

Rádi bychom Vás, uživatele otevřených dat ČSSZ, požádali o spolupráci, a to v zájmu zvyšování kvality portálu otevřených dat ČSSZ. Velmi oceníme, když se s námi podělíte a napíšete nám informace o Vašem způsobu využití a výsledcích zpracování publikovaných dat. Uvítáme také jakékoliv další poznatky, připomínky a náměty. Zprávu nám můžete poslat na e-mail: [opendata@cssz.cz](mailto:opendata@cssz.cz).

## Novinky

### Aktualizace datových sad v roce 2017 #3

10. února 2017

Dne 10. 2. 2017 proběhla na portálu Otevřených dat ČSSZ v souladu s publikačním plánem aktualizace datových sad. Aktualizace se dotkla publikovaných datových sad, které mají nastaven pravidelný čtvrtletní nebo roční interval aktualizace:

...

[Zobrazit »](#)

### Žádost o spolupráci

9. února 2017

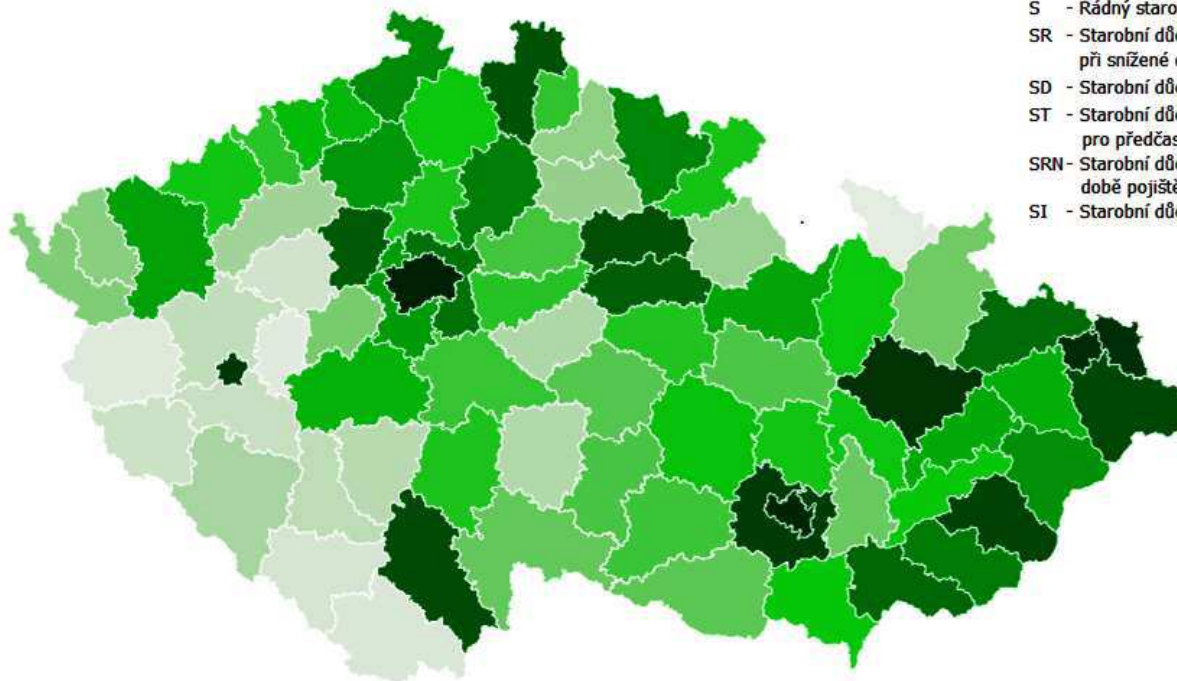
Rádi bychom Vás, uživatele otevřených dat ČSSZ, požádali o spolupráci, a to v zájmu zvyšování kvality portálu otevřených dat ČSSZ. Velmi oceníme, když se s námi podělíte a napíšete nám informace o Vašem způsobu využití a výsledcích zpracování...

[Zobrazit »](#)

## Počet důchodců v okresech ČR

Druh důchodu:  Pohlaví:  Rok:

Počet důchodců v okresech ČR



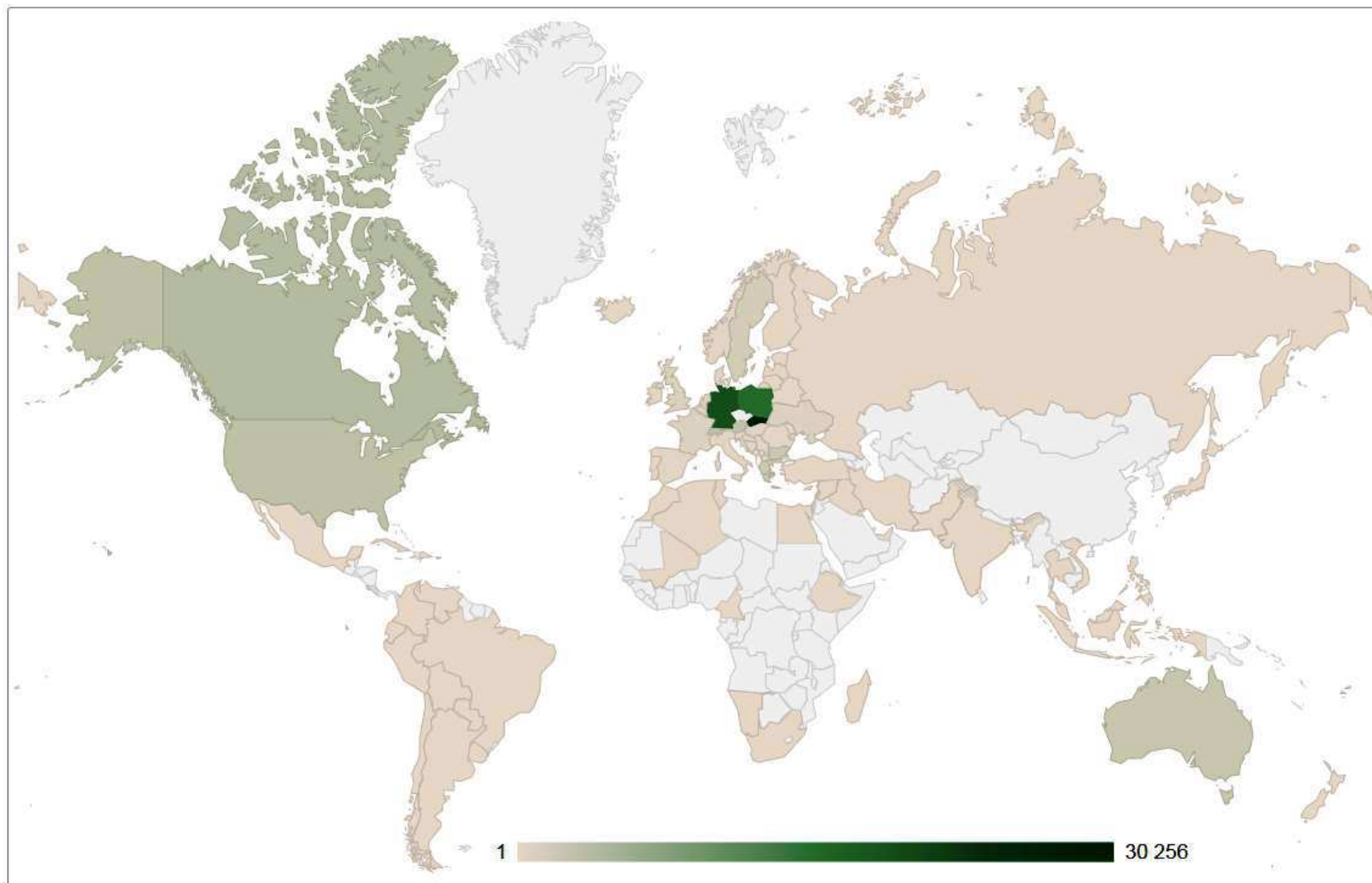
**Význam zkratk druhů důchodů:**

- S - Řádný starobní důchod přiznaný při dosažení důchodového věku
- SR - Starobní důchod přiznaný po dosažení věku 65 let u mužů a 60 let u žen při snížené době pojištění (tzv. poměrný starobní důchod dle starých předpisů)
- SD - Starobní důchod z invalidity přiznaný před důchodovým věkem (tzv. předčasný)
- ST - Starobní důchod přiznaný před důchodovým věkem (tzv. předčasný) trvale krácený pro předčasnost
- SRN - Starobní důchod přiznaný aspoň 5 let po dosažení důchodového věku při snížené době pojištění (tzv. poměrný starobní důchod dle nových předpisů)
- SI - Starobní důchod vzniklý transformací invalidního důchodu při dosažení 65 let

3948

166639

## Počet důchodců s výplatou do zahraničí v daném státě





## Číselník zdravotních pojišťoven

Kód položky	Název položky	Platnost od	Platnost do	Poznámka
111	Všeobecná zdravotní pojišťovna ČR	1.1.2009		
201	Vojenská zdravotní pojišťovna ČR	1.1.2009		
205	Česká průmyslová zdravotní pojišťovna	1.1.2009		Před 1.11.2009 byl název Hutnická zaměstnanecká pojišťovna
207	Oborová zdravotní pojišťovna zaměstnanců bank, pojišťoven a stavebnictví	1.1.2009		
209	Zaměstnanecká pojišťovna ŠKODA	1.1.2009		
211	Zdravotní pojišťovna Ministerstva vnitra ČR	1.1.2009		
213	Revírní bratrská pokladna, zdravotní pojišťovna	1.1.2009		
217	Zdravotní pojišťovna METAL-ALIANCE	1.1.2009	1.10.2012	Došlo ke sloučení se ZP 205
222	Česká národní zdravotní pojišťovna	1.1.2009	1.10.2009	Došlo ke sloučení se ZP 205
227	Zdravotní pojišťovna AGEL	1.1.2009	1.7.2009	Došlo ke sloučení se ZP 205
228	Zdravotní pojišťovna MÉDIA	1.5.2009	28.3.2011	Došlo ke sloučení se ZP 111
300	samoplátce	1.1.2009		



## Proces publikace

1. Pohovor s vlastníkem dat
2. Analýza zdrojových souborů
3. Analýza datové sady
4. Příprava vstupních dat pro transformaci
5. Tvorba HTML dokumentace
6. Sestavení transformačního procesu
7. Vygenerování výstupních souborů
8. Vygenerování katalogového záznamu
9. Vytvoření vizualizace
10. Publikace datové sady a vizualizace

## Proces publikace - zkušenosti z publikace

### Evidence publikovaných sad:

- Informace o DS z publikačního plánu
- Seznam použitých klíčových slov a EuroVoc a jejich přiřazení k DS
- Seznam použitých měření a dimenzí v jednotlivých DS
- Seznam vizualizací – typ vizualizace, filtry, datum publikace, ...
- Přehled o plánovaných aktualizacích
- Možností vygenerování e-mailu vlastníkům/zpracovatelům dat s žádostí o data za poslední nepublikované období
- Přehled o stavu zpracování DS při aktualizaci
- Možnost zařazení do publikace i neplánované aktualizace (oprava dat)
- Statistiky – publikace nových DS a vizualizací, aktualizace DS
- Generování reportů:
  - výstupní sestavy dle zvolených parametrů (stav publikace, periodičita, vlastník/zpracovatel dat, oblast dat)
  - generování Publikačního plánu

# Evidence publikovaných sad

**ČESKÁ SPRÁVA SOCIÁLNÍHO ZABEZPEČENÍ**  
Otevřená data

Verze: 0.23, data: \\sso08\Sprava\_dat\OTEVŘENÁ DATA\OpenData-data.accdb

**Datové sady**

- Klíčová slova
- EuroVoc
- Měření
- Vizualizace
- Osoby
- Publikace

**Report**

- Statistiky

Publikováno
  Publikovat
  Nepublikovat
  Odloženo
  Vše
 

 Periodicita: 
 Vlastník dat: 
 Zpracovatel dat: 

 Access 
 Ročenka 
**Reset formuláře**

Datum první publikace: 
Dostupnost dat: 
Období od: 
Období do: 
Vyhledávání:

Datové sady:

Číslo DS	Název DS	Stav
001	Přehled o počtu důchodců podle území, pohlaví, průměrné výše důchodu, průměrného věku a podle druhu důchodu	Publikováno
005	Měsíční výše důchodů	Publikováno
008	Počet nově přiznaných důchodů v České republice dle měsíční výše důchodu	Publikováno
009	Počet nově přiznaných důchodů v České republice dle osobního vyměřovacího základu	Publikováno
010	Počet nově přiznaných důchodů v České republice dle věkové kategorie	Publikováno
011	Počet nově přiznaných invalidních důchodů v České republice dle skupin diagnóz	Publikováno
015	Počet vyplacených důchodů v České republice dle měsíční výše důchodu	Publikováno
016	Počet vyplacených důchodů v České republice dle věkové kategorie	Publikováno
017	Změny mezi stupni invalidního důchodu v roce	Publikováno
018	Počty vyplacených předčasných starobních důchodů a výdaje na předčasné starobní důchody v České republice	Publikováno
019	Počet zaniklých důchodů v České republice	Publikováno
020	Průměrná délka pobírání starobního důchodu	Publikováno
022	Průměrná výše důchodů v Kč u nově přiznaných důchodů v České republice	Publikováno
023	Průměrná výše osobního vyměřovacího základu u nově přiznaných důchodů v České republice	Publikováno
025	Průměrný věk u nově přiznaných důchodů v České republice	Publikováno
028	Výdaje na důchody	Publikováno
042A	Přehled o počtu zaměstnavatelů, pojištěnců a pojistných vztahů v České republice	Publikováno
042B	Přehled o počtu zaměstnavatelů, pojištěnců a pojistných vztahů podle krajů	Publikováno
042C	Přehled o počtu zaměstnavatelů, pojištěnců a pojistných vztahů podle okresů	Publikováno
043A	Přehled o celkovém počtu OSVČ v České republice	Publikováno
043B	Přehled o celkovém počtu OSVČ podle krajů	Publikováno
043C	Přehled o celkovém počtu OSVČ podle okresů	Publikováno

**023** **Publikováno**

Název: Průměrná výše osobního vyměřovacího základu u nově přiznaných důchodů v České republice

Popis: Průměrná výše osobního vyměřovacího základu u nově přiznaných důchodů v České republice podle roku, druhu důchodu a pohlaví

ID datové sady: prum-vyse-osobniho-vymerovaciho-zakladu-u-nove-priznanych-duchodu-podle-druhu-duchodu

Oblast:

Související geografické území:

Periodicita aktualizace:  Dotčené časové období od:

Datum první publikace:  Dotčené časové období do:

Klíčová slova: důchodová ročenka, důchodové pojištění, statistika, vyměřovací základ

EuroVoc: důchodové pojištění, podmínky pro odchod do důchodu

Poznámka: VYCHÁZÍ Z 9

**Nová DS**
**Smazat DS**
**uložit**

Vlastník dat:  Access  Přínosnost:

Zpracovatel dat:  Ročenka  Rizikovitost:

URL katalogového záznamu:  [Přejít na URL](#)

Místo uložení datové sady:  [Otevřít složku](#)

Cesta k souboru:  [Vybrat soubor](#)

Dostupnost dat:  [Otevřít soubor](#)

12

## Evidence publikovaných sad



ČESKÁ SPRÁVA SOCIÁLNÍHO ZABEZPEČENÍ  
Otevřená data

Verze: 0.23, data: \\siku08\Sprava\_dat\OTVĚŘENÁ DATA\OpenData-data.accdb

- Datové sady
- Klíčová slova
- EuroVoc
- Měření
- Vizuálizace
- Osoby
- Publikace
- Report
- Statistiky

Číslo DS	Název DS	Od	Do	Cílové Do	Periodicita	Útvor	Osoba	Dostupnost dat	Počet dní
050	Ukazatele pracovní neschopnosti	1.1.2010	31.12.2016	31.3.2017	Čtvrtletní	32	Šeredová	20.4.2017	36
124	Údaje o činnosti call centra pro důchodové pojištění	1.1.2007	31.12.2016	31.3.2017	Čtvrtletní	41	Políková	20.4.2017	36
132	Posudky provedené lékařskou posudkovou službou	1.1.2010	31.12.2016	31.3.2017	Čtvrtletní	02	Helková	20.4.2017	36
154	Pomocné číselníky	1.1.2008	31.12.2016	31.3.2017	Čtvrtletní	611	Šunka	20.4.2017	36
042A	Přehled o počtu zaměstnavatelů, pojištěnců a pojistných vztahů v České republice	1.1.2010	31.12.2016	31.3.2017	Čtvrtletní	242	Slováček	30.4.2017	46
042B	Přehled o počtu zaměstnavatelů, pojištěnců a pojistných vztahů podle krajů	1.1.2010	31.12.2016	31.3.2017	Čtvrtletní	242	Slováček	30.4.2017	46
042C	Přehled o počtu zaměstnavatelů, pojištěnců a pojistných vztahů podle okresů	1.1.2010	31.12.2016	31.3.2017	Čtvrtletní	242	Slováček	30.4.2017	46
043A	Přehled o celkovém počtu OSVČ v České republice	1.1.2010	31.12.2016	31.3.2017	Čtvrtletní	242	Slováček	30.4.2017	46
043B	Přehled o celkovém počtu OSVČ podle krajů	1.1.2010	31.12.2016	31.3.2017	Čtvrtletní	242	Slováček	30.4.2017	46
043C	Přehled o celkovém počtu OSVČ podle okresů	1.1.2010	31.12.2016	31.3.2017	Čtvrtletní	242	Slováček	30.4.2017	46
141A	Počet vyplacených dávek nemocenského pojištění v České republice	1.1.2015	31.12.2016	31.3.2017	Čtvrtletní	242	Slováček	30.4.2017	46
141B	Počet vyplacených dávek nemocenského pojištění podle krajů	1.1.2015	31.12.2016	31.3.2017	Čtvrtletní	242	Slováček	30.4.2017	46
141C	Počet vyplacených dávek nemocenského pojištění podle okresů	1.1.2015	31.12.2016	31.3.2017	Čtvrtletní	242	Slováček	30.4.2017	46

Nepublikovaná publikace

Nepublikovat

Zahájit proces publikace

Číslo DS	Název DS	Od	Do	Datum založení	Termín vrácení	Datum zpracování	Datum přípravě	Datum publikace	Pozn	Nepř	Stav publikace
044	Statistika žádostí dle zák. 106/1999 Sb.	1.1.2012	31.12.2016	9.1.2017	28.2.2017						Zpracovatel osloven
011	Počet nově přiznaných invalidních důchodů v České republice dle skupin důchodců	1.1.2008	31.12.2015	24.2.2017		24.2.2017	24.2.2017		x	x	Připraveno k publikování
099	Rozhodování o promíjení penále	1.1.2010	31.12.2016	6.1.2017	28.2.2017	28.2.2017	28.2.2017				Připraveno k publikování
101	Požty přihlášených pohledávek ČSSZ do insolvenčního řízení	1.1.2009	31.12.2016	6.1.2017	28.2.2017	28.2.2017	28.2.2017				Připraveno k publikování
102	Počet správních exekucí	1.1.2009	31.12.2016	6.1.2017	28.2.2017	28.2.2017	28.2.2017				Připraveno k publikování
104	Kontroly plnění povinností zaměstnavatelů v oblasti sociálního zabezpečení	1.1.2009	31.12.2016	6.1.2017	28.2.2017	28.2.2017	28.2.2017				Připraveno k publikování
104	Nemocenská řízení	1.1.2006	31.12.2016	7.2.2017		7.2.2017	7.2.2017	10.2.2017			Publikováno
115	Průměrný plat v ČSSZ	1.1.2006	31.12.2016	9.1.2017	15.2.2017	6.2.2017	7.2.2017	10.2.2017			Publikováno
117a	Zaměstnanci ČSSZ dle věku	1.1.2006	31.12.2016	9.1.2017	15.2.2017	6.2.2017	7.2.2017	10.2.2017			Publikováno
117b	Zaměstnanci ČSSZ dle vzdělání	1.1.2006	31.12.2016	9.1.2017	15.2.2017	6.2.2017	7.2.2017	10.2.2017			Publikováno
119	Systemizovaná místa a fluktuace zaměstnanců ČSSZ	1.1.2006	31.12.2016	9.1.2017	15.2.2017	6.2.2017	7.2.2017	10.2.2017			Publikováno
150	Počet mužů a žen v ČSSZ	1.1.2006	31.12.2016	9.1.2017	15.2.2017	6.2.2017	7.2.2017	10.2.2017			Publikováno
152	Údaje o plnění podluh zaměstnávání osob se zdravotním postižením	1.1.2006	31.12.2016	9.1.2017	15.2.2017	6.2.2017	7.2.2017	10.2.2017			Publikováno
141A	Počet vyplacených dávek nemocenského pojištění v České republice	1.1.2015	31.12.2016	25.1.2017		20.1.2017	24.1.2017	2.2.2017	x	x	Publikováno
141B	Počet vyplacených dávek nemocenského pojištění podle krajů	1.1.2015	31.12.2016	25.1.2017		20.1.2017	24.1.2017	2.2.2017	x	x	Publikováno

Datum zpracování: 7.2.2017

Poznámka

Datum přípravě: 7.2.2017

Datum publikace: 10.2.2017

Nepublikovaná publikace:

Smazat publikaci

ZIP balíček

Uložit publikaci

# Evidence publikovaných sad

ČESKÁ SPRÁVA SOCIÁLNÍHO ZABEZPEČENÍ

Otevřená data

Verze: 0.23, data: \\siru081\Sprave\_dat\OTEVŘENÁ DATA\OpenData-dsta.accdb

**Datové sady**

**Klíčová slova**

**EuroVoc**

**Měření**

**Vizualizace**

**Osoby**

**Publikace**

**Report**

**Statistiky**

Stav publikace Vybrat vše

Publikovat

Nepublikovat

Oloženo

Publikováno

Vlastník dat Vybrat vše

02	Odbor lékařské posudkové služby
022	Oddělení analytické a koncepční
03	Odbor Kancelář ústředního ředitele ČSSZ
031	Oddělení evropské koordinace a mezinárodních styků
1	Sekce ústředního ředitele ČSSZ
111	Oddělení komunikace
13	Odbor personální
14	Odbor právní
15	Odbor projektů
22	Odbor správy účtáren
23	Odbor hospodářské správy
24	Odbor ekonomický
242	Oddělení statistiky a controllingu

Periodicita aktualizace Vybrat vše

Roční

Čtvrtletní

Měsíční

Denní

Ad hoc

Oblast Vybrat vše

Číselníky pro vyplňování tiskopisů

Odhodové pojištění

Lékařská posudková služba

Nemocenské pojištění

Osoby samostatně výdělečně činné

Ostatní nezařazené datové sady

Personální

Sociální pojištění

Správa dat sociálního pojištění

Správní řízení

Související území Vybrat vše

Česká republika

Svět

Evropská unie

Ročenka

Zpracovatel dat Vybrat vše

02	Odbor lékařské posudkové služby
022	Oddělení analytické a koncepční
03	Odbor Kancelář ústředního ředitele ČSSZ
031	Oddělení evropské koordinace a mezinárodních styků
1	Sekce ústředního ředitele ČSSZ
111	Oddělení komunikace
13	Odbor personální
14	Odbor právní
15	Odbor projektů
22	Odbor správy účtáren
23	Odbor hospodářské správy
24	Odbor ekonomický
242	Oddělení statistiky a controllingu

Datum první publikace Vybrat vše

2.11.2015
1.4.2016
29.11.2016
19.12.2016

Vybrané sloupce

**CisloDatoveSady**

**NazevDatoveSady**

**PopisDatoveSady**

PoznamkaDatoveSady

KodPeriodicity

PopisPeriodicity

StavPublikace

Oblast

CisloVlastnikaDat

NazevVlastnikaDat

CisloZpracovateleDat

NazevZpracovateleDat

SouvsejiciUzemi

CasoveObdobiOd

CasoveObdobiDo

OdkazNaKatalogovyZaznam

DatumPrvniPublikace

DatumDostupnostiDat

Prinosnost

Rizikovost

Rocenka

Řazení 1

CisloDatoveSady

Řazení 2

Řazení 3

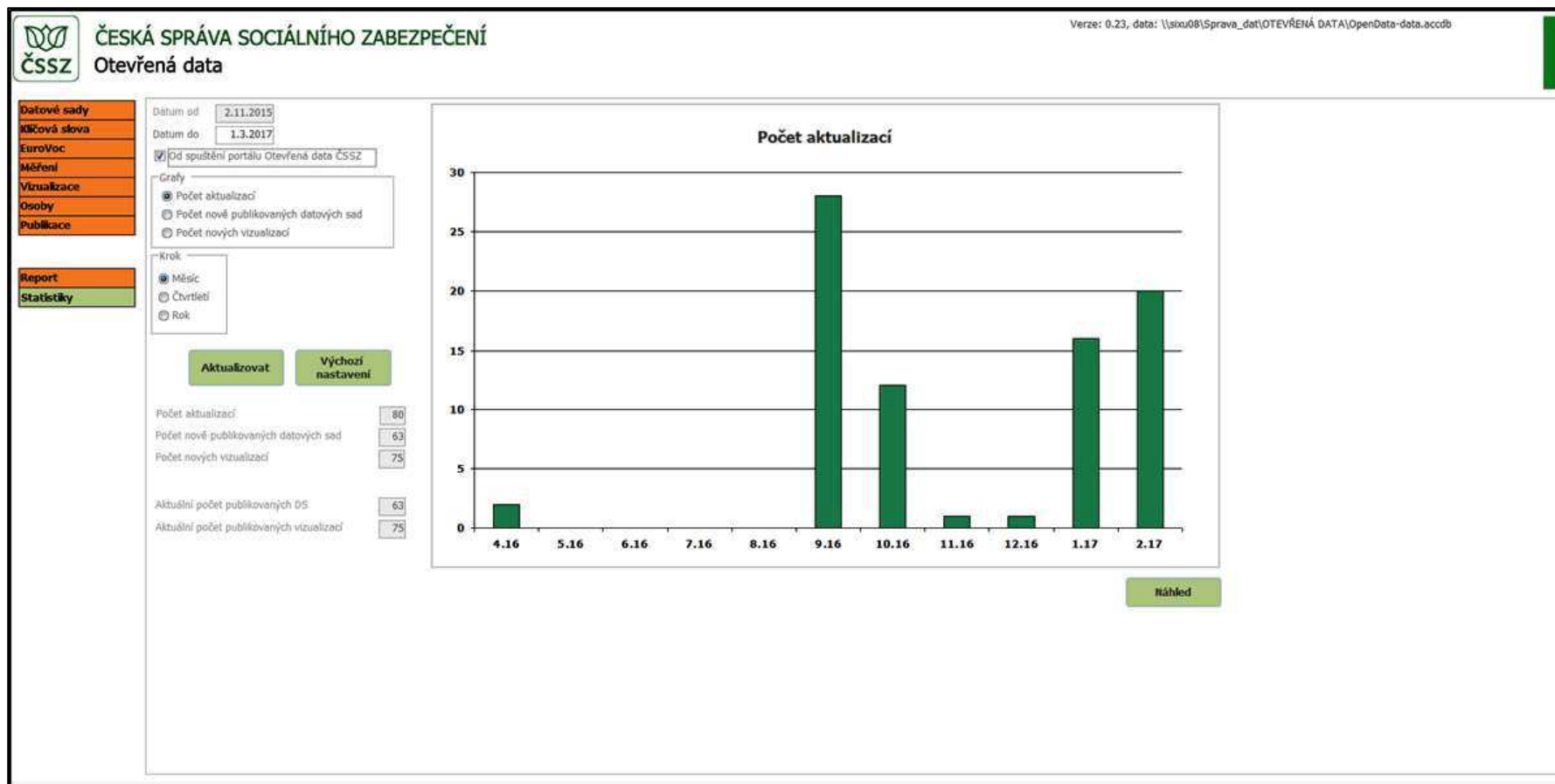
**Výchozí nastavení**

**Náhled**

**Uložit**

**Uložit jako**

# Evidence publikovaných sad



## Proces publikace - zkušenosti z publikace

### Předzpracování vstupních dat:

- Vstupní data nemají strukturu jednoduché tabulky, vyskytují se na více listech nebo ve více vstupních souborech
- Převod vstupních dat do lépe zpracovatelné struktury (např. v MS Access)

### UnifiedViews:

- Snadný převod do formátu RDF
- Udržení pořádku při přípravě dat
- Tvorba vzorů pro převody
- Možnost publikace dat ve více formátech – RDF, CSV
- Dokumentování transformace dat
- Jedno místo pořizování metadat
- **Opakovatelnost spuštění při průběžných aktualizacích datových sad**



## Využití otevřených dat ČSSZ

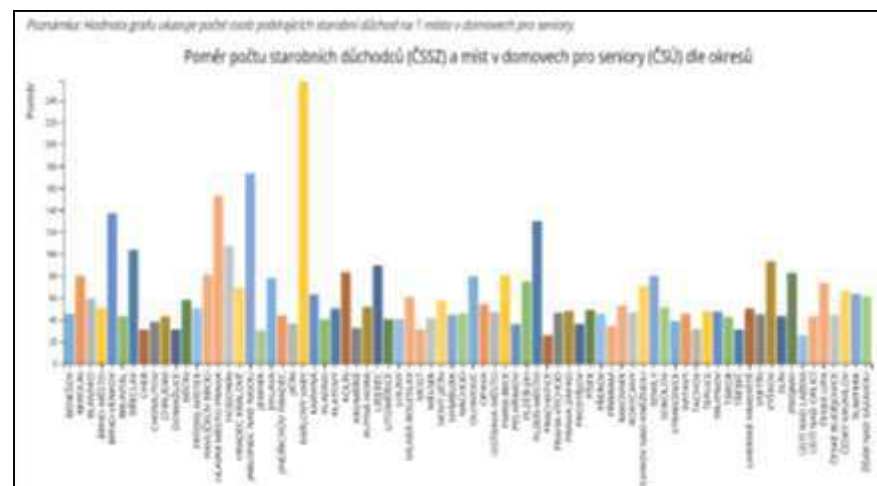
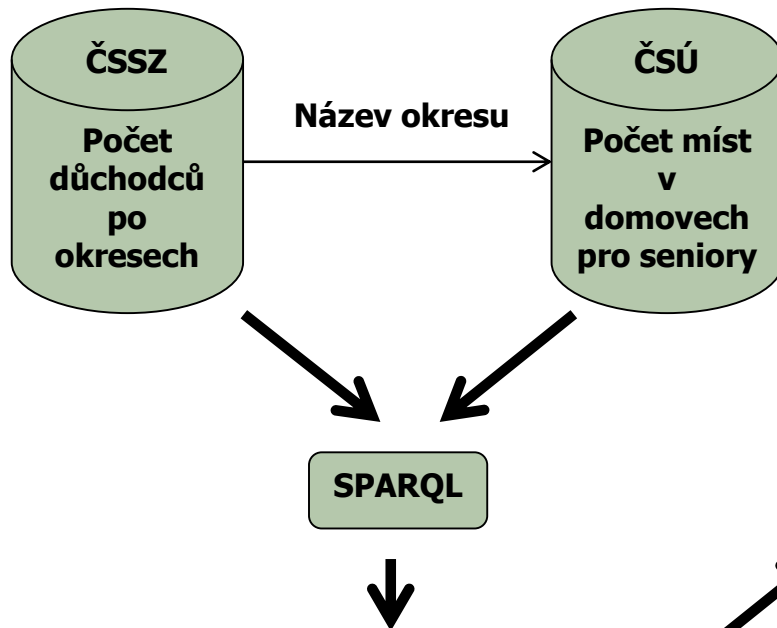
### Výuka studentů VŠE:

- aplikace na seznámení se s jazykem SPARQL a pro jeho procvičování je k dispozici na adrese <http://doc.lmcloud.vse.cz/sparqlab/>
- využívána jsou data o počtu důchodců podle území, pohlaví, průměrné výše důchodu, průměrného věku a podle druhu důchodu

### Žádost o spolupráci:

- dne 9. 2. 2017 byla zveřejněna žádost o spolupráci, ve které ČSSZ žádá uživatele portálu Otevřená data ČSSZ o poskytnutí informací o způsobu využití a výsledcích zpracování publikovaných dat ČSSZ na e-mail: [opendata@cssz.cz](mailto:opendata@cssz.cz)

# Možnosti využití otevřených dat

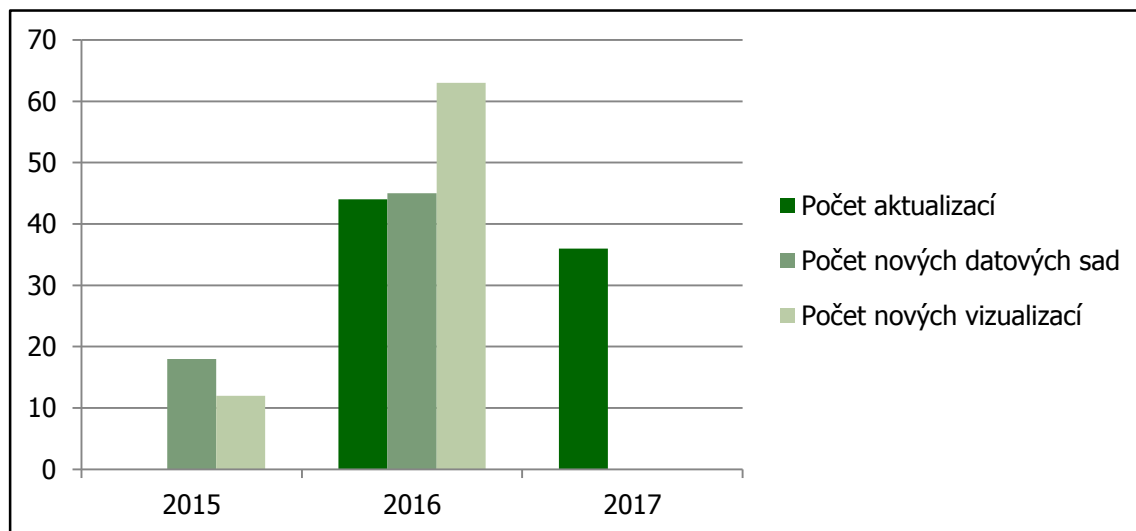


Rok	Okres	Poměr	Počet důchodců	Počet míst v domovech důchodců
2009	BENEŠOV	45,666	59868	1311
2009	BEROUN	80,354	49659	618
2009	BLANSKO	59,503	66405	1116
2009	BRNO-MĚSTO	50,76	245934	4845
2009	BRNO-VENKOV	137,636	113550	825
2009	BRUNTÁL	43,501	77084	1772
2009	BŘECLAV	104,132	68415	657
2009	CHEB	31,287	53031	1695

Zdroj: <https://opendata.vse.cz/duchodova-statistika>

## Statistiky portálu Otevřená data ČSSZ (2.11.2015 – 31.1.2017)

Rok	Počet aktualizací	Počet nových datových sad	Počet nových vizualizací
2015	0	18	12
2016	44	45	63
2017	36	0	0
<b>Celkem</b>	<b>80</b>	<b>63</b>	<b>75</b>



## Přehled publikace nových datových sad ČSSZ

- **2. 11. 2015** ⇒ 18 datových sad
  - statistické ročenky z oblasti důchodového pojištění
  - statistika informací poskytovaných podle zákona č. 106/1999 Sb.

- Přehled o počtu důchodců podle území, pohlaví, průměrné výše důchodu...
- Počet nově přiznaných důchodů v ČR podle měsíční výše důchodu...
- Počet nově přiznaných invalidních důchodů v ČR dle skupin diagnóz
- Počet vyplacených důchodů v ČR dle měsíční výše důchodu...
- Změny mezi stupni invalidního důchodu v roce
- Počet zaniklých důchodů v ČR
- Průměrná délka pobírání starobního důchodu
- Průměrná výše důchodů v Kč u nově přiznaných důchodů v ČR
- Průměrný věk u nově přiznaných důchodů v ČR
- Výdaje na důchody
- Statistika žádostí dle zák. 106/1999 Sb.
- Počet vyplácených invalidních důchodů v ČR dle skupin diagnóz

## Přehled publikace nových datových sad ČSSZ

- **1. 4. 2016** ⇒ 20 datových sad
    - oblast důchodového pojištění
    - oblast nemocenského pojištění
    - oblast LPS
    - oblast OSVČ
    - oblast správního řízení
- Přehled o počtu zaměstnavatelů, pojištěnců a pojistných vztahů
  - Přehled o celkovém počtu OSVČ
  - Ukazatele pracovní neschopnosti
  - Minimální vyměřovací základ OSVČ
  - Rozhodování o promíjení penále
  - Počty přihlášených pohledávek ČSSZ do insolvenčního řízení
  - Počet správních exekucí
  - Počet podaných ELDP
  - Nejčastější příčiny vzniku invalidity
  - Počet vyplacených dávek nemocenského pojištění

## Přehled publikace nových datových sad ČSSZ

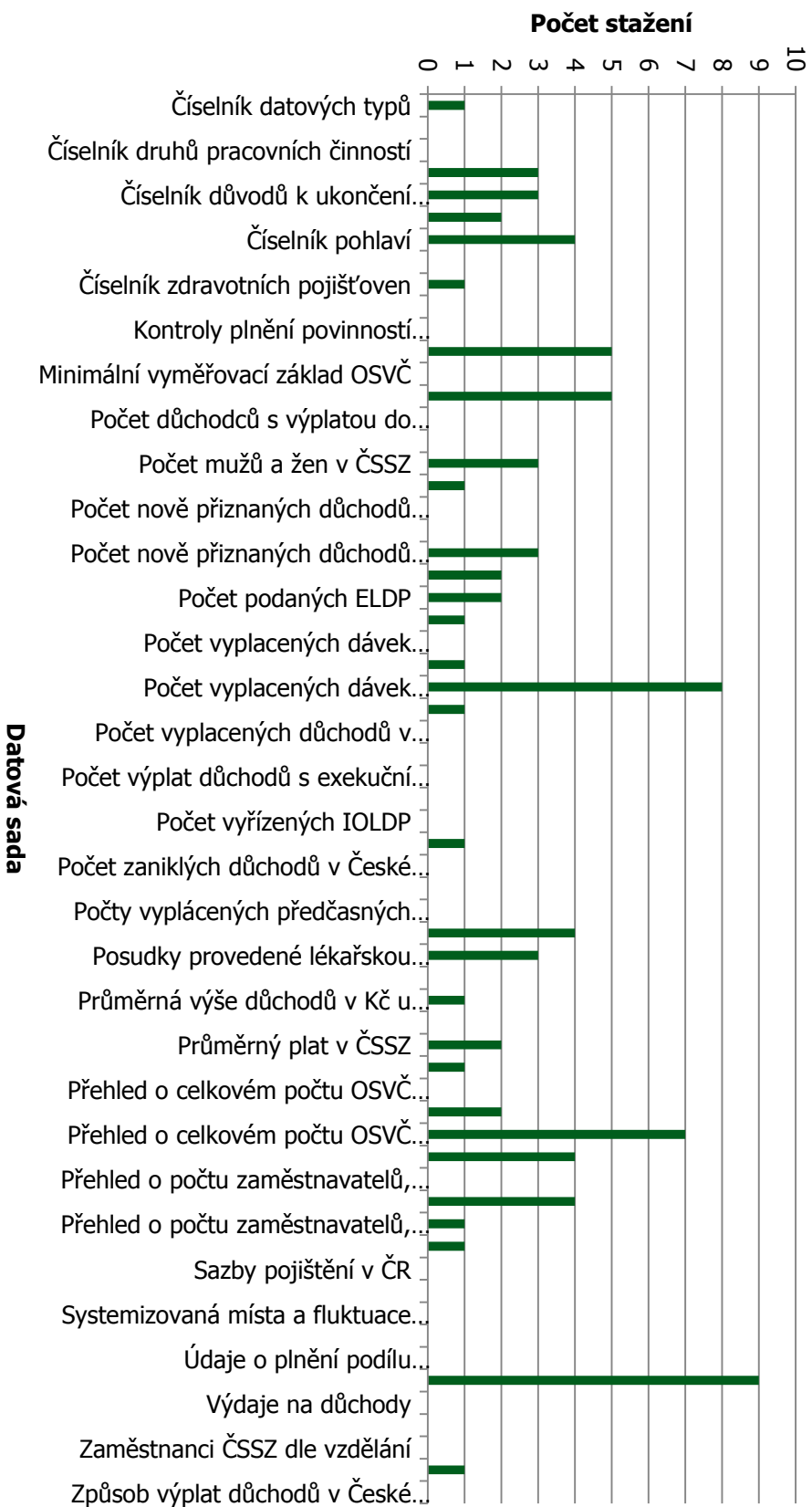
- **29. 11. 2016** ⇒ 15 datových sad
    - oblast sociálního pojištění
    - oblast personální agendy
- Počty vyplácených předčasných starobních důchodů a výdaje na ně v České republice
  - Způsob výplat důchodů v České republice
  - Počet důchodů a důchodců s výplatou do ciziny v členění dle států
  - Počet výplat důchodů s exekuční srážkou
  - Počet vyřízených IOLDP
  - Průměrný plat v ČSSZ
  - Zaměstnanci ČSSZ dle věku
  - Zaměstnanci ČSSZ dle vzdělání

## Přehled publikace nových datových sad ČSSZ

- **19. 12. 2016** ⇒ 10 datových sad
    - oblast číselníků pro vyplňování tiskopisů
    - oblast sociálního pojištění
- Různé číselníky pro ePodání a eTiskopisy
  - Sazby pojištění v ČR



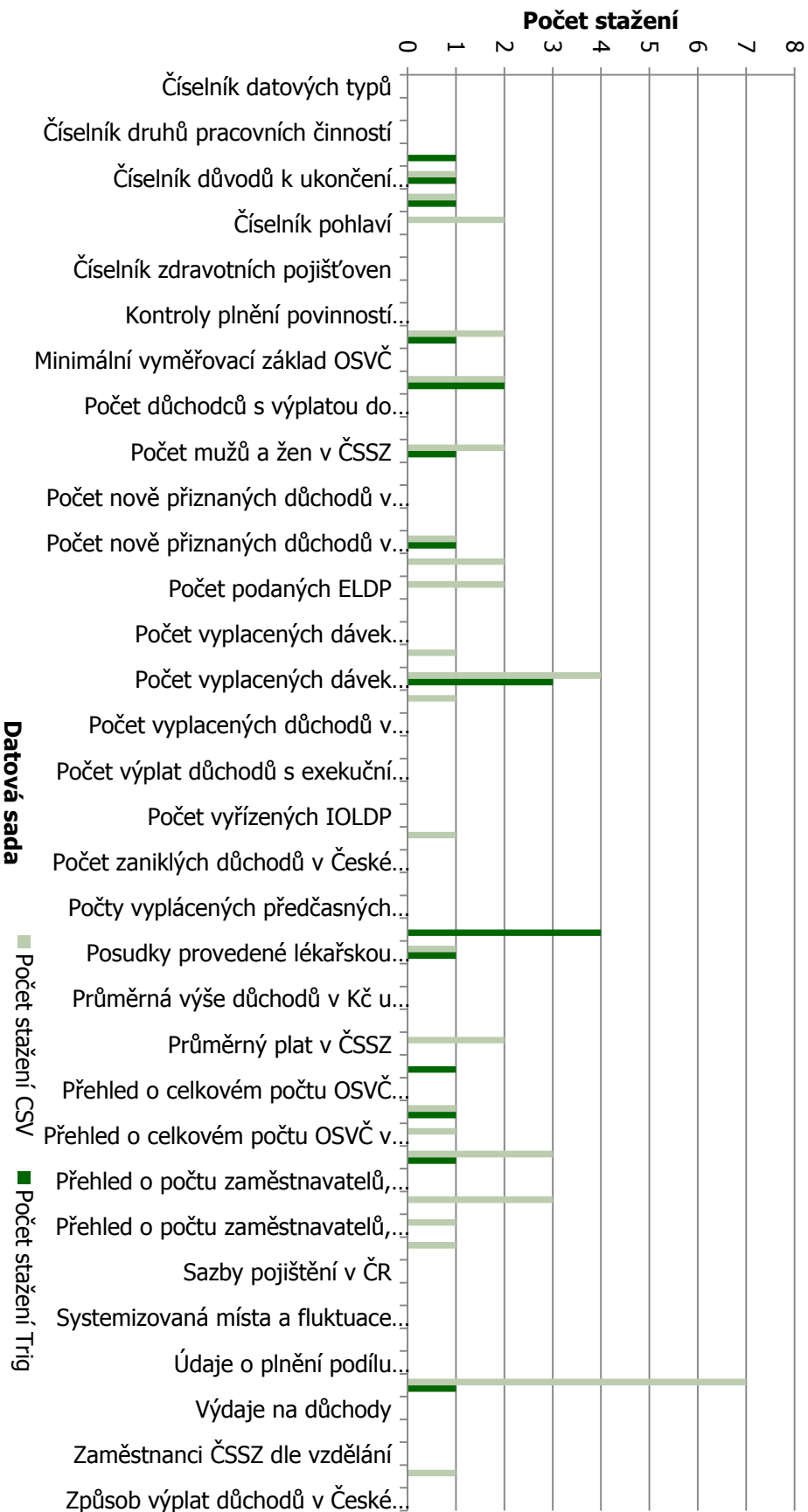
Statistika stahování podle datových sad





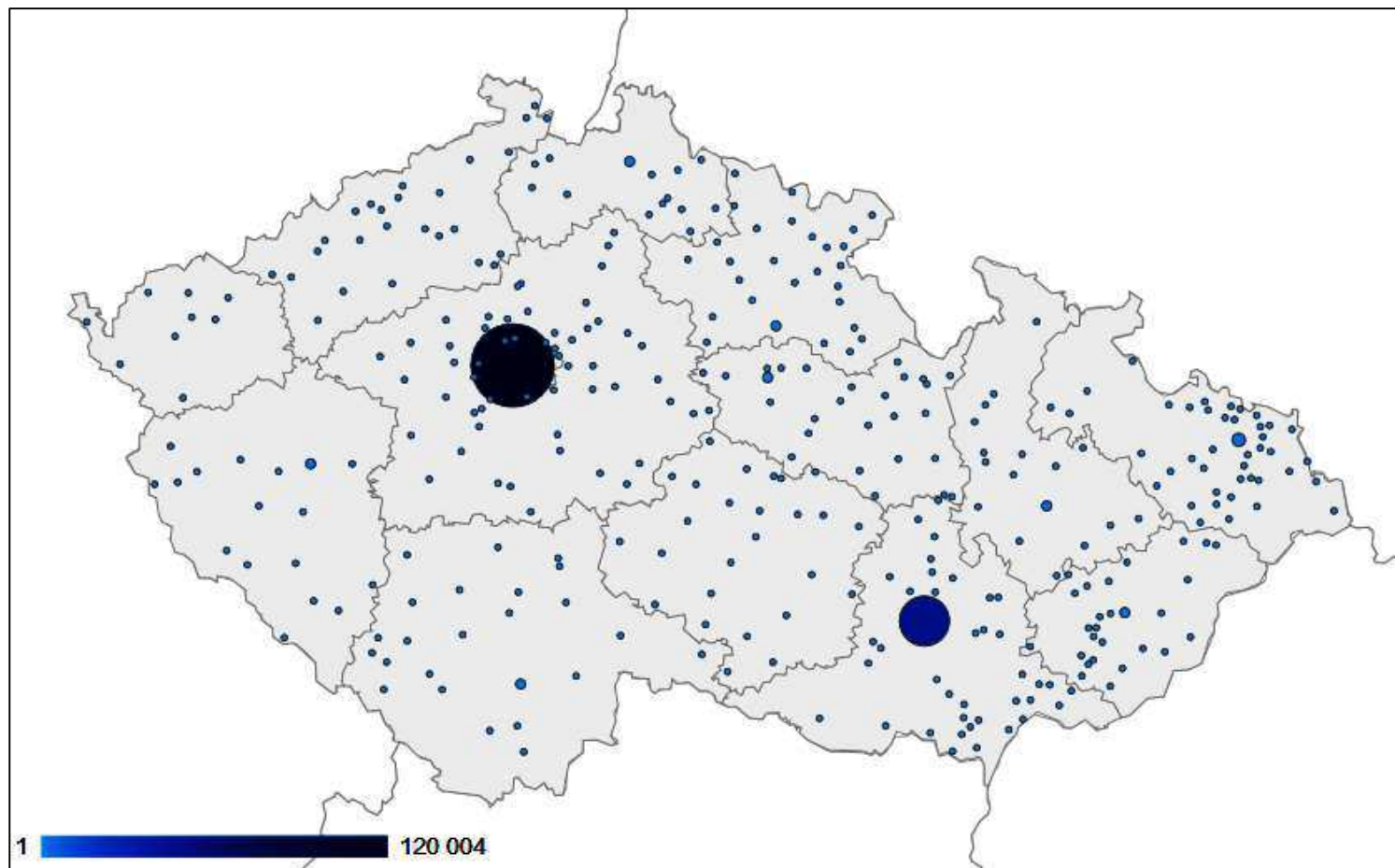


Statistika stahování CSV vs. Trig



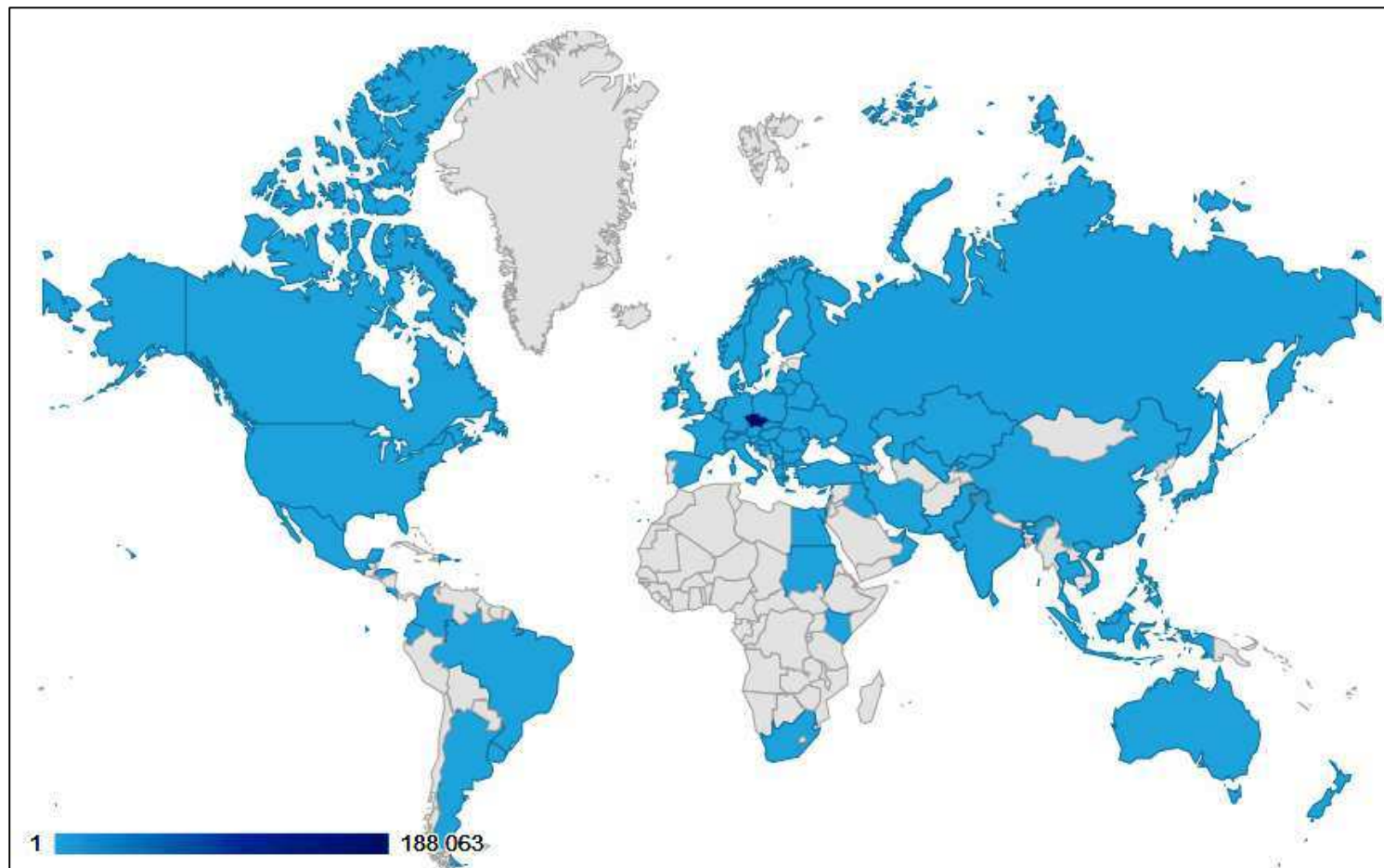
## Přístupy k portálu Otevřená data ČSSZ – ČR

Místa přístupů k portálu Otevřená data ČSSZ v rámci České republiky dle měst od spuštění portálu 2.11.2015 do 31.3.2017



## Přístupy k portálu Otevřená data ČSSZ – svět

Místa přístupů k portálu Otevřená data ČSSZ v rámci světa od spuštění portálu 2.11.2015 do 31.3.2017



**Otevřená data:**

**Nežádejte o ně, vezměte si je!**



# Děkuji za pozornost

Ing. Jiří Šunka – [jiri.sunka@cssz.cz](mailto:jiri.sunka@cssz.cz)

