



ZEMĚMĚŘICKÝ ÚŘAD

Data a služby Zeměměřického úřadu pro státní správu a samosprávu

Jana Volná

ISSS 2016, Hradec Králové

5. 4. 2016

Přehled bezplatně poskytovaných produktů

- Na základě podepsané smlouvy poskytuje územně správním celkům ZÚ bezplatně:
 - **ZABAGED**[®] (dle zák. č. 200/1994 Sb., ve znění pozdějších předpisů),
 - **Digitální model reliéfu České republiky 4. generace (DMR 4G),**
 - **Digitální model reliéfu České republiky 5. generace (DMR 5G),**
 - **Digitální model povrchu České republiky 1. generace (DMP 1G),**
 - **Ortofoto České republiky,**
 - **Data200,**
 - data **Geonames** a stahovací služba **WFS – Geonames** pouze pro územně plánovací činnost a pro činnost projektanta územně plánovací dokumentace a územní studie,
 - **INSPIRE** datové sady pro téma **Vodstvo (HY), Zeměpisná jména (GN), Dopravní sítě (TN), Nadmořská výška (EL) a Ortofotosnímky (OI),**
 - Stahovací službu **WFS – INSPIRE** pro téma **Vodstvo (HY) a Zeměpisná jména (GN),**
 - Stahovací služba **WFS - ZABAGED**[®].

Aktualizace ZABAGED®

- Nejpodrobnější datová sada pokrývající v jednotné podobě území ČR
- **Průběžná aktualizace**
 - aktualizace min. 1 x ročně – **významné objekty** (silnice, dálnice, železniční tratě, ulice, elektrárny, správní hranice, zvláště chráněná území, ...) **na základě informací od správců**
 - hlavní zdroje : ŘSD ČR, SŽDC, AOPK, ČHMÚ, ČSÚ, ERÚ, ŘLP, E.ON, ČEPS, ISKN/RUIAN, MŠMT ČR, MPO ČR
- **Periodická (plošná) aktualizace**
 - Periodický způsob aktualizace dat ZABAGED®, kdy v cyklu nejdéle 6 let je provedena aktualizace obsahu prostorové i popisné složky databáze na celém území České republiky ze zdrojů:
 - Ortofoto ČR
 - Terénní šetření
 - Veřejně přístupné informace na internetu
 - Lokální informace z obcí
 - Data z leteckého měřického snímkování (LMS)
 - Data z leteckého laserového skenování (LLS)
 - Informace od uživatelů



Ukázka vizualizace ZABAGED® - WMS

Průběžná aktualizace ZABAGED®

Kód	Název typu objektu dle Katalogu objektů ZABAGED®	Počet aktualizací	Zdroj
AL015	Budovy - nově zapsané do ISKN	3	Český úřad zeměměřický a katastrální (ČUZK) / ISKN
AL016	Definiční bod adresního místa	4	Český úřad zeměměřický a katastrální (ČUZK) / RÚIAN
AM060	Bunkr	1	Zeměměřický úřad (ZÚ)
AP001	Silnice, dálnice	2	Ředitelství silnic a dálnic (ŘSD) / SDB
AP020	Křižovatka mimoúrovňová	2	Ředitelství silnic a dálnic (ŘSD) / SDB
AQ062	Křižovatka úrovnňová	2	Ředitelství silnic a dálnic (ŘSD) / SDB
AP004	Uzlový bod silniční sítě	2	Ředitelství silnic a dálnic (ŘSD) / SDB
AQ040	Most (na evidované sinici, dálnici)	2	Ředitelství silnic a dálnic (ŘSD) / SDB
AQ041, AQ041p	Podjezd (na evidované sinici, dálnici)	2	Ředitelství silnic a dálnic (ŘSD) / SDB
AQ130	Tunel (na evidované sinici, dálnici)	2	Ředitelství silnic a dálnic (ŘSD) / SDB
AQ042, AQ042p	Železniční přejezd	2	Správa železniční dopravní cesty (SŽDC)
AN010	Železniční trať	2	Správa železniční dopravní cesty (SŽDC)
AQ126	Železniční stanice, zastávka	2	Správa železniční dopravní cesty (SŽDC)
AQ125, NF134	Areál železniční stanice, zastávky	2	Správa železniční dopravní cesty (SŽDC)
AP002	Ulice (průběžná aktualizace)	průběžně	Obec
AL170	Definiční bod náměstí (průběžně s ulicemi)	průběžně	Obec
GB005, NF130	Letiště	1	Řízení letového provozu ČR (ŘLP) / AIP
GB055	Obvod letištní dráhy	1	Řízení letového provozu ČR (ŘLP) / AIP
GB054	Osa letištní dráhy	1	Řízení letového provozu ČR (ŘLP) / AIP
GB035	Heliport	2	Řízení letového provozu ČR (ŘLP) / AIP
AD010, AD010p, NF131	Elektrárna	1	Energetický regulační úřad (ERÚ)
AJ051	Větrný motor	1	Energetický regulační úřad (ERÚ)
BH142	Rozvodnice	0	Český hydrometeorologický ústav (ČHMÚ)
FA000	Hranice správní jednotky a katastrálního území	3	Český úřad zeměměřický a katastrální (ČUZK) / RÚIAN, HDD
SB001	Definiční bod správního celku	3	Český statistický úřad (ČSÚ)
FA211	Maloplošné zvláště chráněné území	2	Agentura ochrany přírody a krajiny ČR (AOPK)
FA212	Velkoplošné zvláště chráněné území	1	Agentura ochrany přírody a krajiny ČR (AOPK)
ZB060	Bod polohového bodového pole	1	Zeměměřický úřad (ZÚ)
ZB020	Bod základního výškového bodového pole	1	Zeměměřický úřad (ZÚ)
FUC34, AL015	Pošta - definiční bod	2	Česká pošta s. p. (ČP)
AL015, AL015p, AL000	Čerpací stanice pohonných hmot	2	Ministerstvo průmyslu a obchodu ČR (MPO)
AL000	Autobusová nádraží	2	Centrum dopravního výzkumu, v. v. i. (CDV)
AT030	Elektrické distribuční vedení (JČ a JM kraj)	1	E.ON Distribuce, a.s.
AT030	Elektrické přenosové vedení	1	ČEPS, a.s.
AT040	Stožár elektrické vedení	1	E.ON Distribuce, a.s., ČEPS, a.s.
AJ050	Větrný mlýn	1	Internetové zdroje
FUC26, AL000	Škola - definiční bod	1	Ministerstvo školství, mládeže a tělovýchovy České republiky (MŠMT)
BB005, BI030	Přístaviště, přivozy, plavební komora	1	Internetové zdroje
AL00, NF127	Golfový areál	1	Internetové zdroje

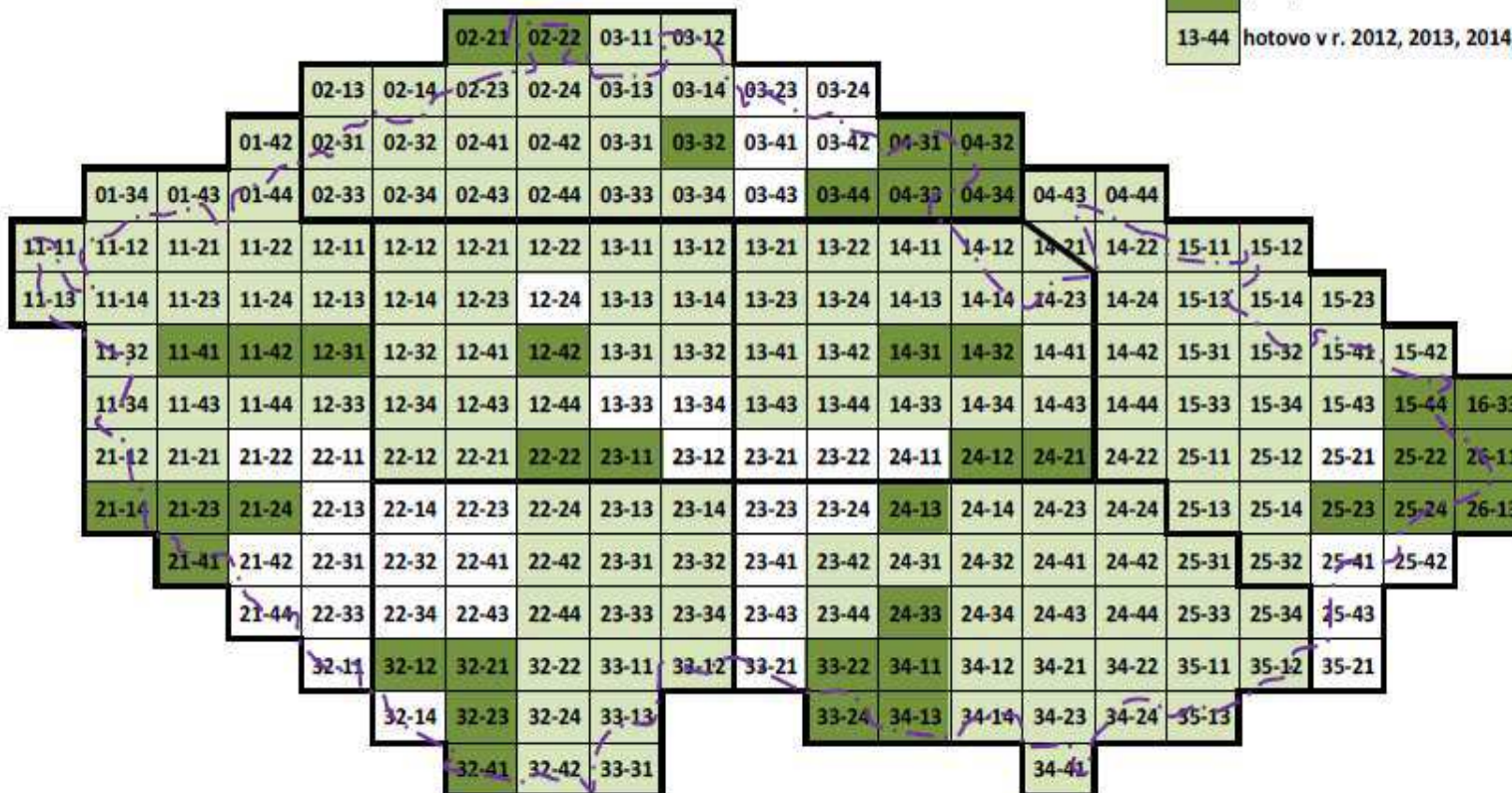
Plošná (periodická) aktualizace ZABAGED®

PLOŠNÁ AKTUALIZACE - 4. cyklus stav a plán

opis

ace

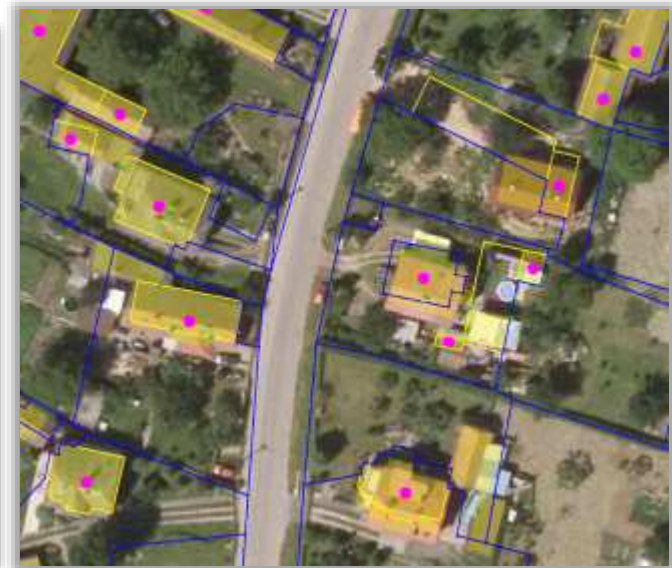
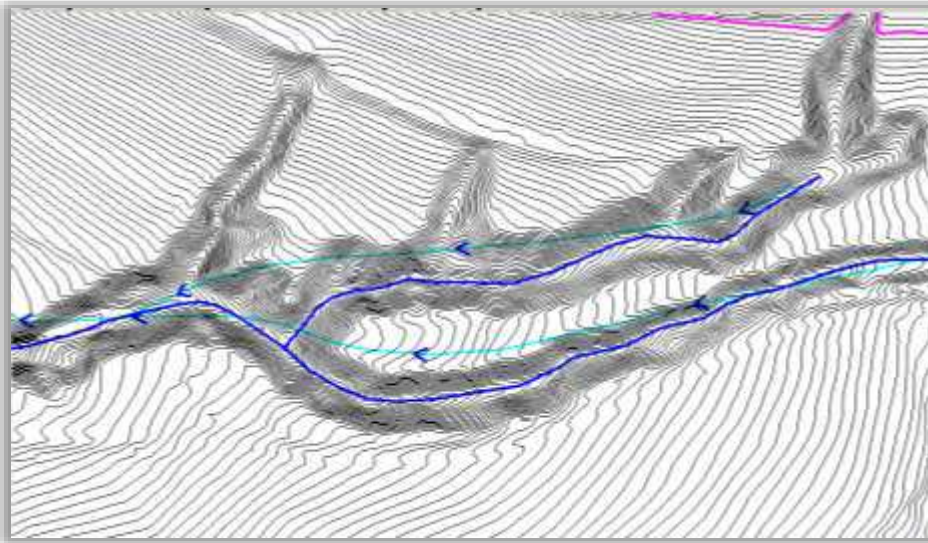
14-31	plán pro r. 2016
13-44	hotovo v r. 2012, 2013, 2014, 2015



stav k 1. 1. 2016

Zpřesňování ZABAGED®

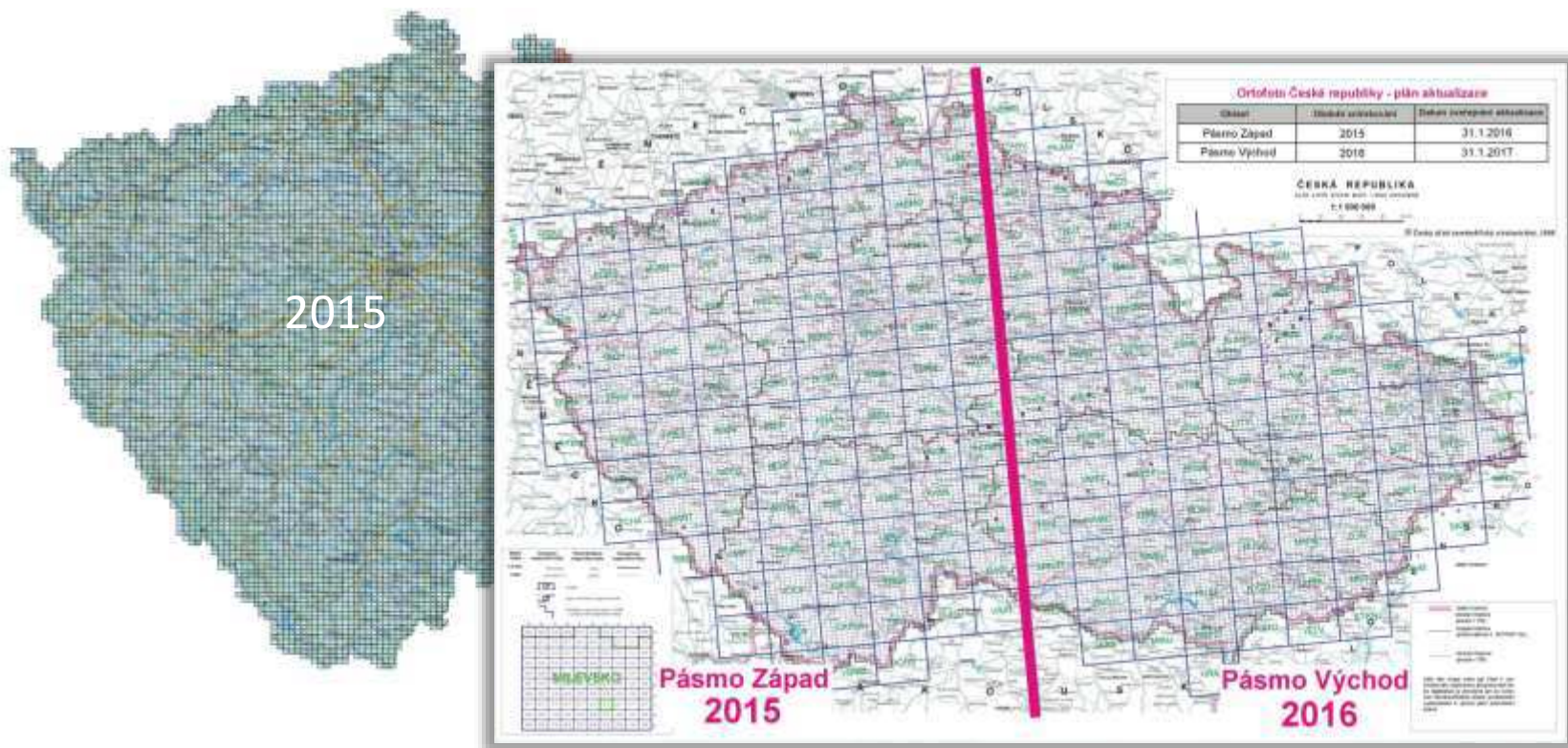
- **vodní toky a břehové čáry** – převážně na podkladě dat DMR 5G
- **komunikace a železniční tratě** - převážně na podkladě dat DMR 5G
- **terénní hrany, kótované body** - fotogrammetricky
- **budovy** – převážně na podkladě dat ISKN, Ortofota ČR, ortofotosnímků a z dat leteckého laserového skenování



- Aktualizovaný stav dat pravidelně (1 x za měsíc) migrován z produkční do publikační databáze
- Aktuální stav průběžné a plošné aktualizace naleznete na [Geoportálu ČÚZK](#)

Aktualizace Ortofoto ČR

- Barevné bežešvé ortofotografické zobrazení v rozměrech a kladu mapových listů Státní mapy 1 : 5 000
- Dvouletá perioda snímání – každoročně ½ území ČR
- Využití:
 - Pro vnitřní potřebu úřadu – např. aktualizace ZABAGED®
 - Pro státní správu a samosprávu – např. tvorba územního plánu, povodňový plán



Archivní ortofoto z území ČR

• Černobílé ortofoto

- Snímkování od r. 1998 do r. 2001
- Velikost pixelu 50 cm
- Nyní uloženo tak jako novější data po mapových listech SM 5

• Barevné ortofoto

- Snímkování od r. 2003 (pásmo Východ), od r. 2004 (pásmo Střed), od r. 2005 (pásmo Západ)
- Pro snímkování od roku 2009 je velikost pixelu 25 cm



Archivní ortofoto, 2001



Archivní ortofoto, 2010



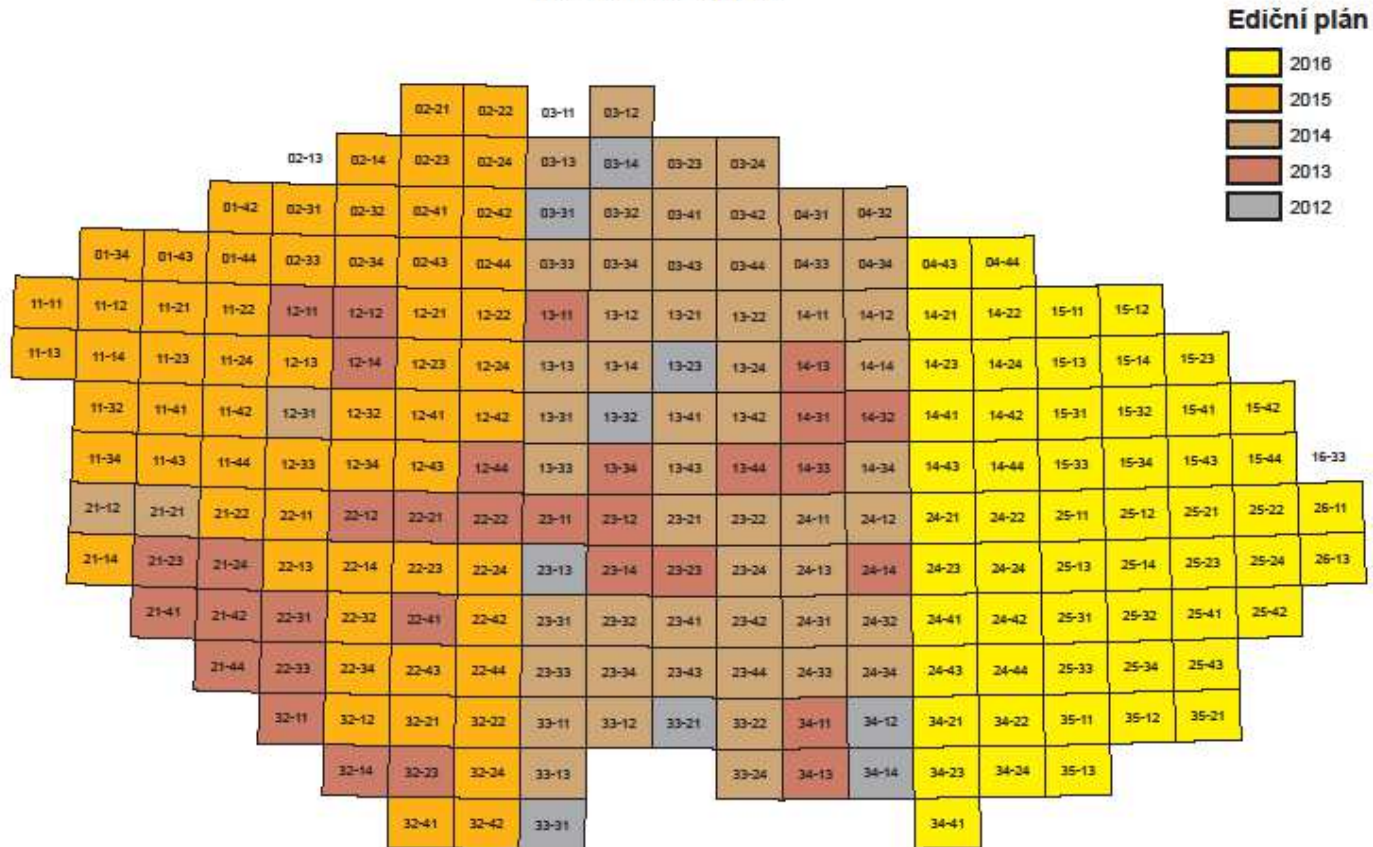
Archivní ortofoto, 2013

- V Geoprohlížeči je mapová kompozice *Archivní ortofoto* – výběr dle roků snímkování
- Snímky jsou georeferencovány – porovnání polohy objektů, možnost sledování vývoje zájmové oblasti

Státní mapové dílo

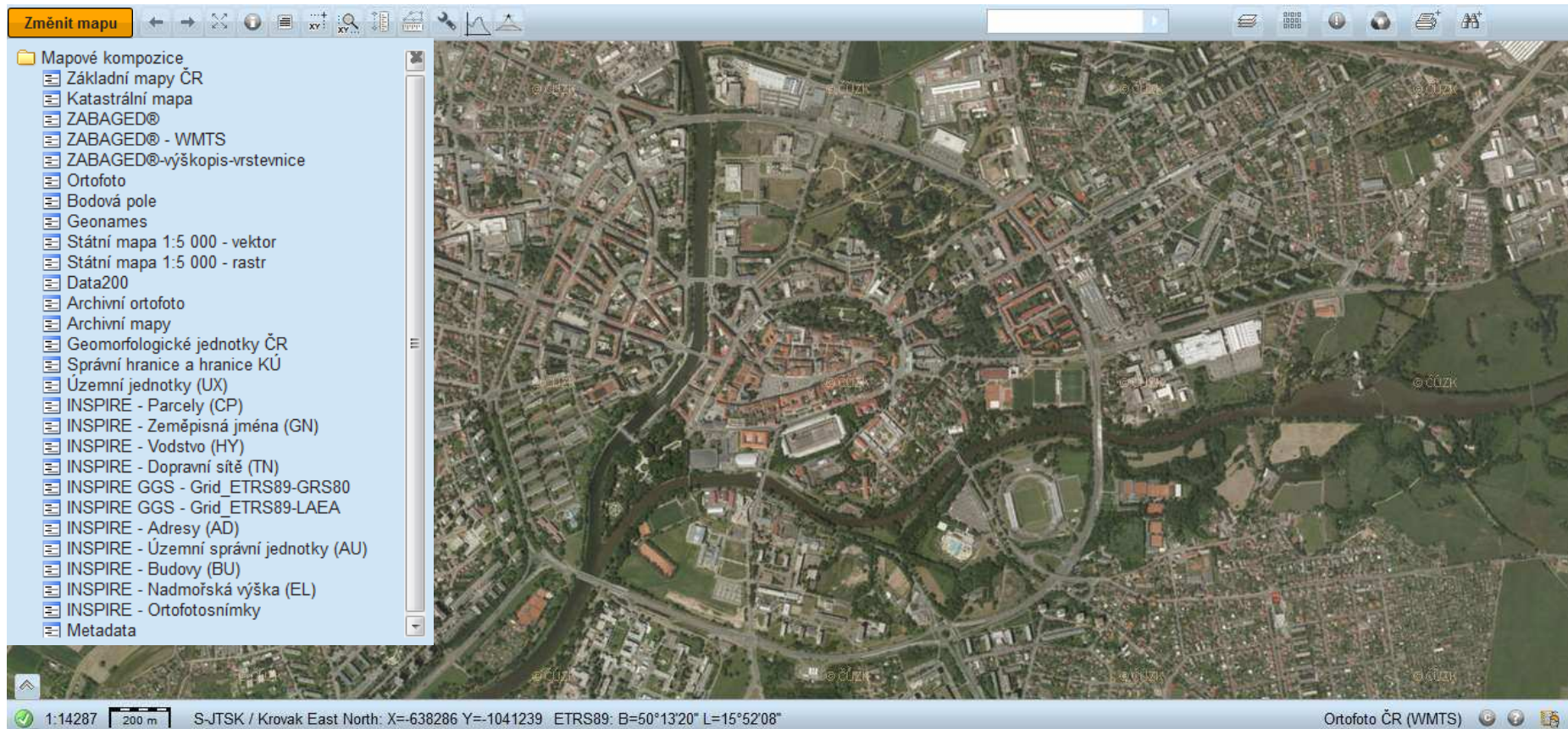
- Nad rámec edičního plánu zpracování významných aktualizčních změn v hlavních prvcích polohopisu (komunikace, železnice, budovy, příp. další významné objekty) v rámci celé ČR

Stav tištěné ZM 25



Sítové služby

- Geoportál ČÚZK nabízí prohlížečí (WMS, WMTS), vyhledávací,



Závěr

- Zpracování podkladů pro ministerstva a státní instituce pro různá šetření např. mapy volebních obvodů nebo mapy pro sčítání lidí, domů a bytů
- Krajské úřady – nabídka prezentace produktů úřadu se zaměřením na specifické potřeby využití prostorových dat samosprávou
 - V loňském roce se uskutečnily čtyři semináře, v letošním roce proběhnou další ukázky produkce
- Veškeré digitální produkty je možné si objednat prostřednictvím E-shopu Geoportálu ČÚZK
- Podrobné informace o jednotlivých produktech naleznete pod záložkou *Datové sady* na Geoportálu ČÚZK

Děkuji za pozornost



Mgr. Jana Volná

Zeměměřický úřad

jana.volna@cuzk.cz

ZU-obchod@cuzk.cz