

CELOPRAŽSKÁ OPENDATA

ONDŘEJ PROFANT

- člen komise ICT hl. m. Prahy
- opoziční zastupitel hl. m. Prahy
- Pirátská strana

21. březen 2016

PRAXE: TEZE DIGITÁLNÍ STRATEGIE

- Inspirace: [Government Digital Service: Design Principles](#)
- Autoři: Ondřej Felix, Jakub Michálek, Ondřej Profant a Josef Šlerka
- Rozdělení [Tezí digitální strategie](#):
 - Infrastruktura
 - Občan
 - Otevřené město
- Rozsah: 1,5 A4

Teze digitální strategie hlavního města Prahy

Rozhodování hlavního města Prahy se v oblasti informatiky a navázaných digitálních služeb řídí těmito pravidly:

Infrastruktura

Jedno město, jedno IT

Stejně jako nemá každá část města jiné koleje, nemá mít ani každá jinou infrastrukturu. Město má jedny společné standardy v oblasti informatiky a společně řeší potřeby v oblasti informatiky, které mají celoměstský význam. Např. i prostřednictvím sdílených služeb.

Mysli město, jednej v městské části

Magistrát hlavního města Prahy zajišťuje základní servis, městské části jsou nejbližší občanům. Městské části musí umět spolu digitálně komunikovat a sdílet znalosti tak, aby se občan každé městské části cítil v celé Praze jako doma.

Přístupnost rozhraní

Základní rozhraní k digitálním službám musí být funkční napříč různými platformami a musí zohledňovat potřeby všech uživatelských skupin. Všechny nově zřizované služby budou již přístupné přes programovatelné rozhraní (API).

TEZE DIGITÁLNÍ STRATEGIE

INFRASTRUKTURA

- Jedno město, jedno IT
- Mysli město, jednej v městské části
- Přístupnost rozhraní
- Ochrana dat

TEZE DIGITÁLNÍ STRATEGIE

OBČAN

- Jednou a na jednom místě
- Digitální řešení má přednost
- Praha je na netu tam, kde jsou její občané
- Občan, pak turista

TEZE DIGITÁLNÍ STRATEGIE

OTEVŘENÉ MĚSTO

- Open Data jsou nová ropa
- Open Source
- Otevřená soutěž mezi dodavateli

CELOPRAŽSKÁ OPENDATA

#

13	organizací
129	datových sad
1 000	zvířat z pražské ZOO
7 110	evidovaného majetku
8 463	faktur z městských částí
497 609	výpůjček z MK (1998-2015)

ORGANIZACE

- dobrovolné zapojení
- pilotní provoz
- nejkativnějším partnerem Institut plánování a rozvoje (IPR)
- zapojeno 5 městských částí (P5, P6, P7, P8, P21)

TECHNICKY

IS / CMS: [CKAN](#) od The Open Knowledge Foundation

Včetně implementace, úpravy zasíláme do upstreamu. Vývoj probíhá na [Githubu](#).

opendata.praha.eu

JAK TO VYPADÁ?

opendata
hlavního města Prahy

Datové sady Organizace Skupiny O nás Vyhledat

Hledat data

Např. prostředí

Populární tagy mapové podklady využití území Praha

Vítejte na celoměstském portálu pro otevřená data hlavního města Prahy. Zde magistrát hlavního města, příspěvkové organizace a další související subjekty zveřejňují data ve strojově čitelných formátech přístupné bez licenčních omezení.

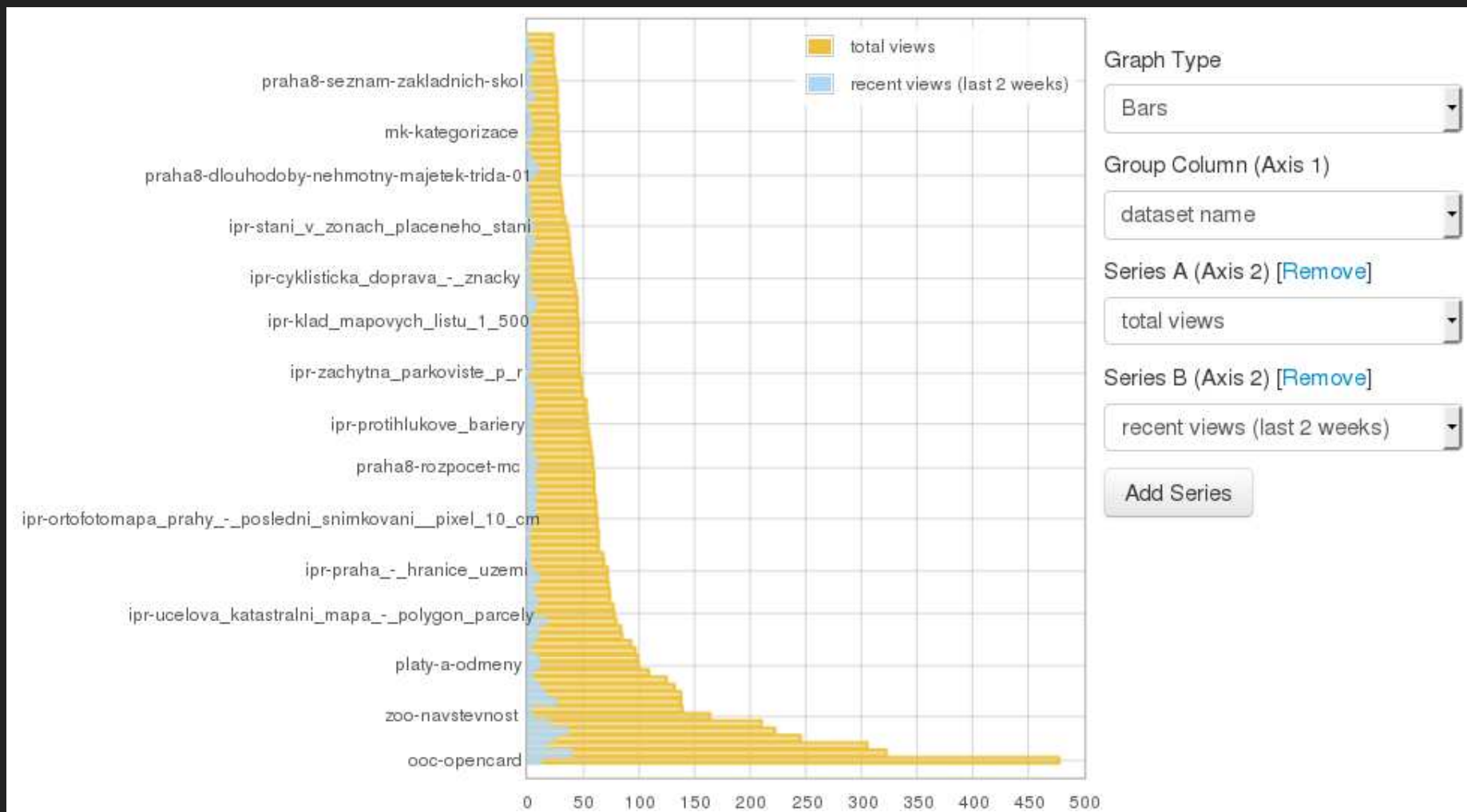
Opendata Praha - statistiky

95	12	0	0
datových sad	organizací	skupin	souvisejících

opendata.praha.eu

_id	dataset name	recent v...	total views	dataset id
1	ooc-opencard	12	477	4ef1c5a9-06bc-4929-906b-9edf9f8edb2f
2	zoo-lexikon-zvirat	39	322	2b7b6e2e-d81f-418e-8880-e54b1de7ad20
3	dpp-nehodovost	14	305	4070768a-e2eb-4fa6-91b0-c9c8e74d2a9e
4	mhmp-vyuzivani-sluzeb	24	245	37caeb60-c1d8-4c1e-80ed-8e2e1ff5035d
5	p6-faktury-2015	35	222	0cce4908-b03b-4ebd-9ea8-236b605f8a27
6	kamery	19	210	370ca929-5352-4f5d-aedc-be7bebfecbd9
7	zoo-navstevnost	4	164	3781b08c-af83-41ad-bb47-8944da9b09c3
8	ipr-mosty_3d	2	139	f8d36466-138d-4779-b63e-fe967adfb9d6
9	p5-kniha-dorucenych-faktur	25	138	e71aca6a-e7d8-43b5-b04d-a883fe789b95
10	p6-smlouvy-2015	16	138	85419e79-4868-41b3-bfbd-58421a8328a5
11	ipr-budovy_3d	11	132	ddf49ee0-37e5-4e01-8875-253d0bc19023
12	ipr-mestske_casti	5	125	f4e746ce-cea3-4640-ad93-aca91b805ca
13	ipr-vstupy_pid	4	109	41b5b3d5-0f83-408a-888b-1c8e795bae87
14	platy-a-odmeny	11	100	c379de03-d3df-415f-9299-4e23e0665b72
15	p6-prehled-hlasovani-z-6-zasedani-zmc-praha-6	9	99	588e5c1e-d8a7-4473-9c63-41d42072345d
16	zoo-akce	1	97	e5af00ba-7669-4439-aac5-eb94d3c4d85b
17	ipr-verejne_toalety	3	93	0f38b436-0bf8-4bae-923d-c494ffc16ea4
18	ipr-okrsky_mestske_policie_praha	9	85	ea345e61-f492-4f77-96d9-c8de392426f0
19	ipr-zaplavove_uzemi___vltava__berounka__	8	84	3854e6d0-656c-45f6-8c3e-4753caaa595c
--	--	--	--	--

Odkaz



Odkaz

GeoJSON

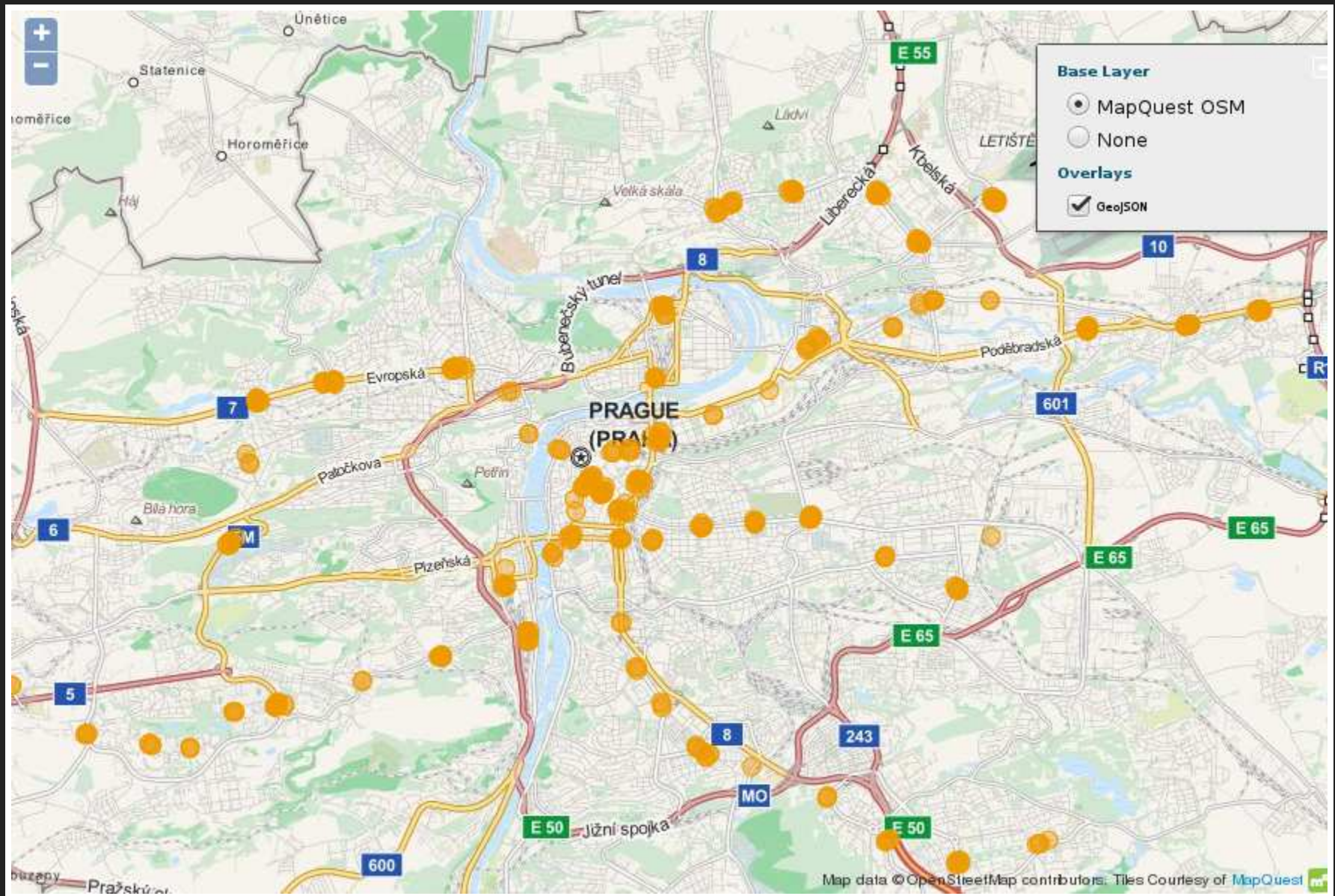
Zobrazení

Zakomponovat

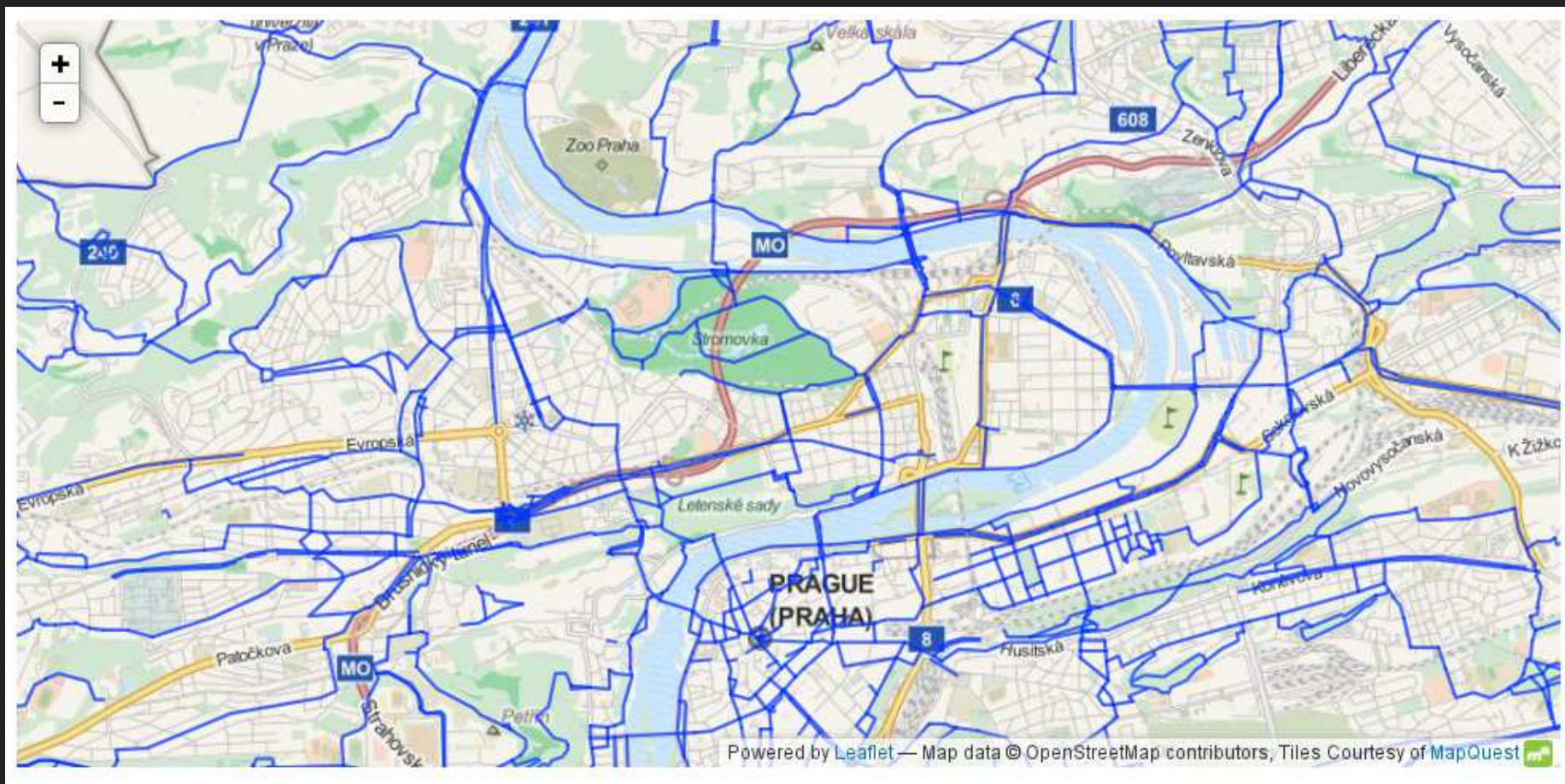


Powered by Leaflet — Map data © OpenStreetMap contributors, Tiles Courtesy of MapQuest

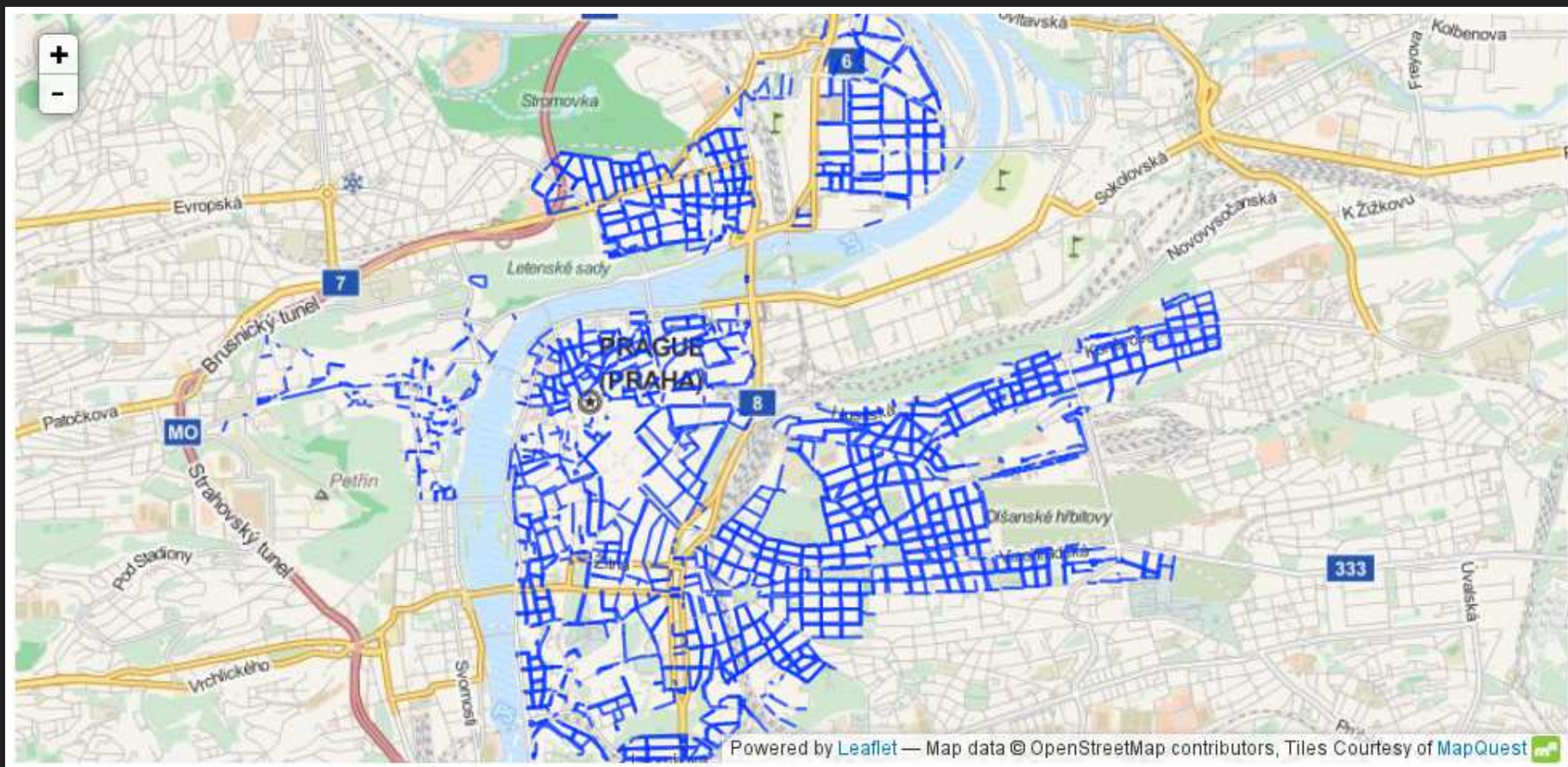




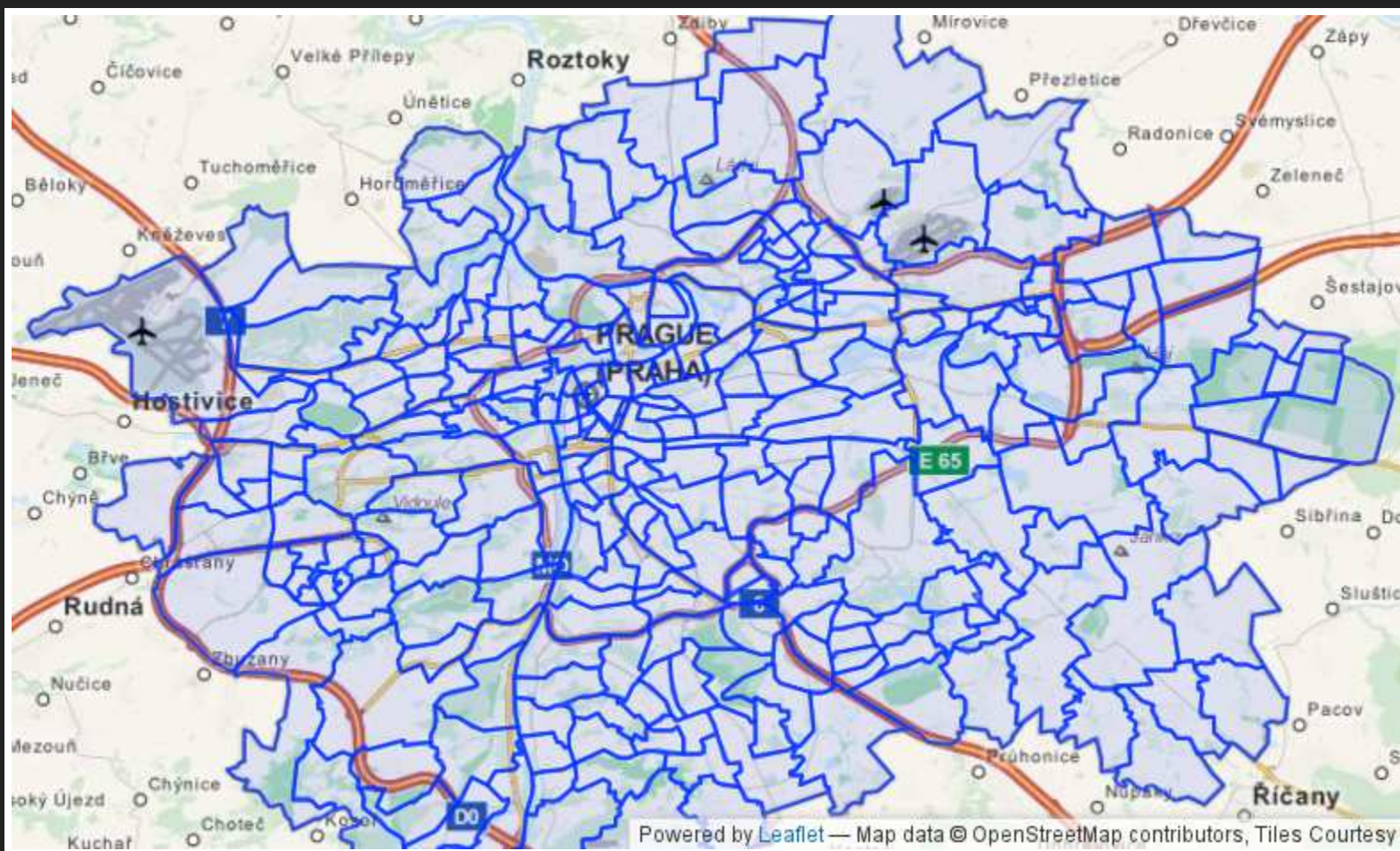
Odkaz



Cyklistické trasy, [odkaz](#)



Zóny placeného stání, [odkaz](#)

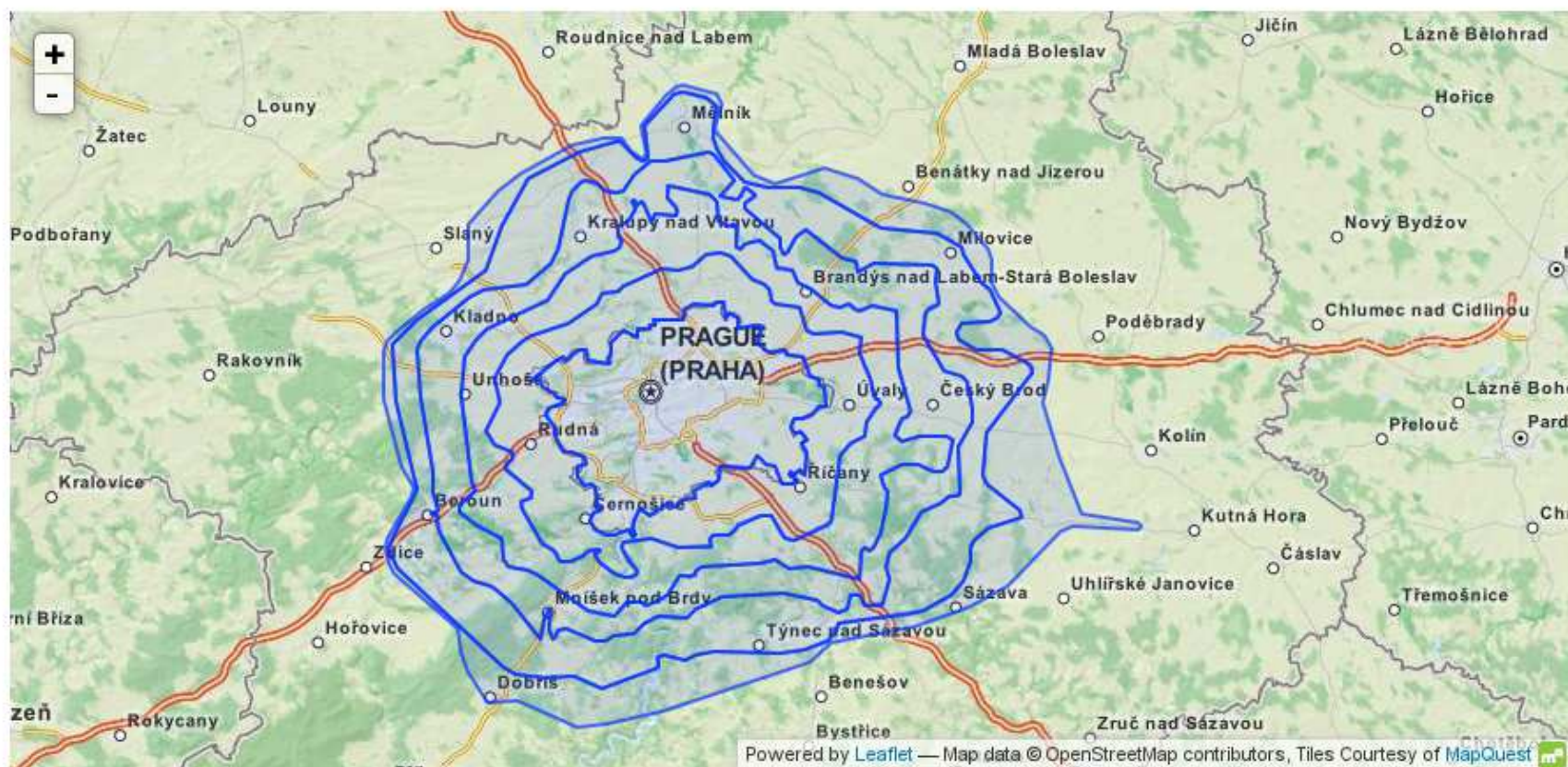


Okresy městské policie, [odkaz](#)

GeoJSON

Zobrazení

Zakomponovat



Tarifní pásma PID, [odkaz](#)

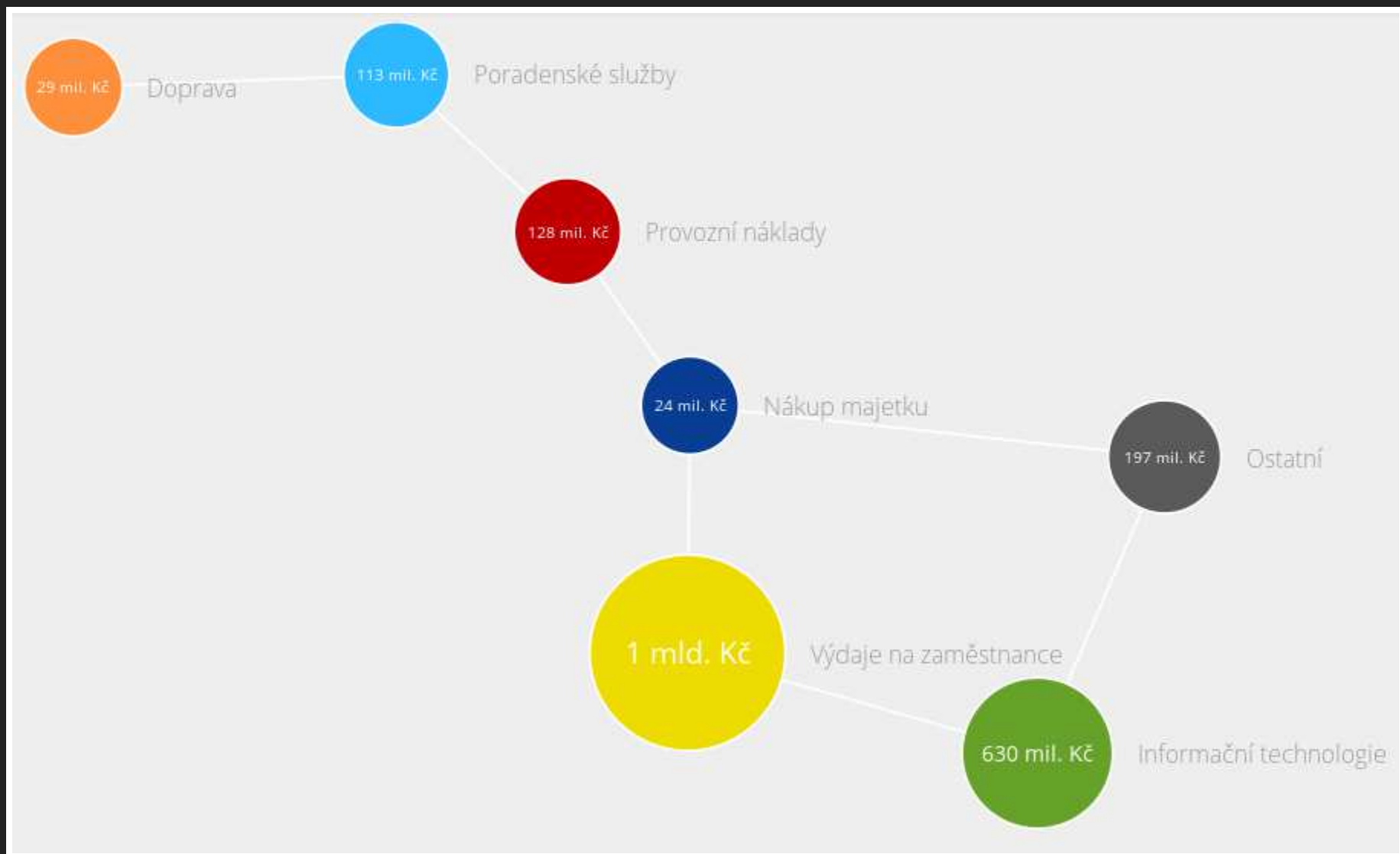


CO DÁL?

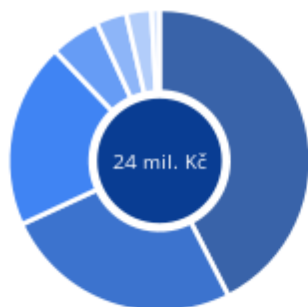
Aplikace!

Skvělým příkladem je supervizor MF ČR:

<http://data.mfcr.cz/supervizor/>



← ZPĚT



Nákup majetku

nezařazený

Objem: 10 067 915,78 Kč
Počet faktur: 456

5137 - Drobný hmotný dlouhodobý majetek

Objem: 6 073 054,29 Kč
Počet faktur: 97

6122 - Stroje, přístroje a zařízení

Objem: 4 685 443,62 Kč
Počet faktur: 12

6123 - Dopravní prostředky

Objem: 1 255 535,00 Kč
Počet faktur: 2

Filtr (1/2015 ~ 12/2015, 7 položek)

Ing. Petr Čarek

2 528 693,00 Kč

Notes CS a.s.

2 418 894,06 Kč

ELTES,s.r.o.

1 989 911,15 Kč

STÁTNÍ TISKÁRNA CENIN, státní podnik

1 867 768,10 Kč

MAVA spol. s r.o.

1 717 441,31 Kč

WME DATA a. s.

1 332 543,00 Kč

K O D E X Hořovice s.r.o.

1 258 200,00 Kč

ABEL-Computer s.r.o.

1 226 965,00 Kč

Servis Musil, s.r.o.

801 504,00 Kč

← Pro zobrazení faktur klikněte na dodavatele vlevo.

OTÁZKY?

Prostor pro vaše dotazy.

ZDROJE

Celopražská opendata:

opendata.praha.eu

Prezentace:

[Slideshare](#) | [Github](#)