



Městská část Praha 16

RADOTÍN

& TRIADA

Elektronická spisová služba a elektronické skartační řízení

Ing. Pavel Jirásek,
Městská část Praha 16

Mgr. Tomáš Lechner, Ph.D.
Triada, spol. s r. o.



Obsah prezentace

- Elektronické skartační řízení
 - Základní pravidla
- Elektronická spisová služba Munis ERMS
 - Představení systému
- Představení městské části Praha 16
 - A úřadu této městské části
- Vedení elektronické spisové služby na úřadě
 - Historie i současnost
 - Příprava na elektronické skartační řízení
- Shrnutí



Elektronické skartační řízení

■ Legislativa

- Zákon č. 499/2004 Sb., o archivnictví a spisové službě

- Příslušné prováděcí právní předpisy

- Národní standard pro elektronické systémy spisové služby

- NS ESSS stanoví konkrétní metadatová schémata, která se při komunikaci s příslušným archivem použijí

■ Důležité pravidlo

- Týká se všech dokumentů

- ERMS, samostatná evidence dokumentů

- Digitální i analogové dokumenty



Metodický pokyn Národního archivu

- Komponenty, metadata a postup skartačního řízení všech dokumentů, spisů a typových spisů vyřízených nebo uzavřených po 31. červenci 2012 musí odpovídat všem požadavkům platných právních předpisů
 - Pro spisy a dokumenty uzavřené, resp. vyřízené do 31. července 2012 včetně
 - jsou minimalizována povinná metadata nutná k vytvoření SIP balíčku
 - platí, že jejich komponenty není nutné převádět do výstupních datových formátů

Základní schéma

■ Původce

Skartační návrh

(Seznam dokumentů tvořen souborem SIP podle přílohy č. 2 a 3 NS ESSS)

Zaznamenání
výsledku a
identifikátoru
digitálního archivu

Předání archiválií

(SIP podle přílohy č. 2 a 3 NS ESSS)
Skartace ostatních dokumentů a spisů

■ Archiv

Posouzení skartačního návrhu

(Modul eSkartace,
<https://web.nacr.cz/esk/login.aspx>)

Rozhodnutí o výběru archiválií
(Příloha dle schématu č. 4 NS ESSS)

Převzetí archiválií



Elektronická spisová služba Munis ERMS

- Je součástí komplexního informačního systému Munis pro města a obce
- Je vystavěna na striktní trojvrstevné architektuře
- Je rozdělena do čtyř aplikací
 - Podatelna – řešení podatelny a výpravny
 - Úředník – vyřizování a tvorba dokumentů a spisů
 - Spisovna – správa spisovny a skartační řízení
 - Nastavení – nastavení systému, vzory a číselníky



Ukázka Munis ERMS

The screenshot displays the 'ERMS - Úředník' application window. The main area is titled 'Nový záznam' (New Record) and contains a form with the following fields:

- Typ záznamu: 1 (Speciální typ dokumentů)
- Název: Šimšová Jana 1.4.2016 Pošta
- Věc: Vyjádření k Vaší žádosti o předvedení elektronického systému spisové služby Munis ERMS
- Jednoznačný identifikátor: OU-JID-0000004763
- Datum: 1. 4. 2016
- Šablona: Šablona 3.25.1
- Poznámka: Souhlasné stanovisko
- Věcná skupina: vlastní
- Podpisuje v textu: (empty)
- Povaha umožňuje posílání přes DS:
- Vložit do tématu:
- Číslo jednací: 00081/15/VTř

Below the form is an 'Adresáři' (Addressees) table:

| Subjekt | Typ vztahu | Způsob manipul... | Způsob zacházení | Druh zásilky |
|--------------|------------|-------------------|--|-----------------------|
| Šimšová Jana | Žadatel | Pošta | Dodejka do vlastních rukou, Zkrácení odběrní lhůty na... | Doporučená zásilka... |

At the bottom of the window, there are buttons for 'Uložit' (Save) and 'Neukládat' (Do not save). The status bar at the bottom shows 'Triada | Správní odbor | Správní odbor (Vedoucí) vedoucí úřadu (Vedoucí) | Václav Vedoucí' and 'Aplikace spuštěna Verze 3.25.1.0'.



Představení městské části Praha 16

□ Městská část Praha 16

- Jeden z 22 správních obvodů hlavního města Prahy
- Zahrnuje Radotín, Lipence, Lochkov, Velkou a Malou Chuchli, Zbraslav a Lahovice
- Celý správní obvod měl k 30. září 2015 celkem 24 017 obyvatel
 - z toho v Radotíně 8 334



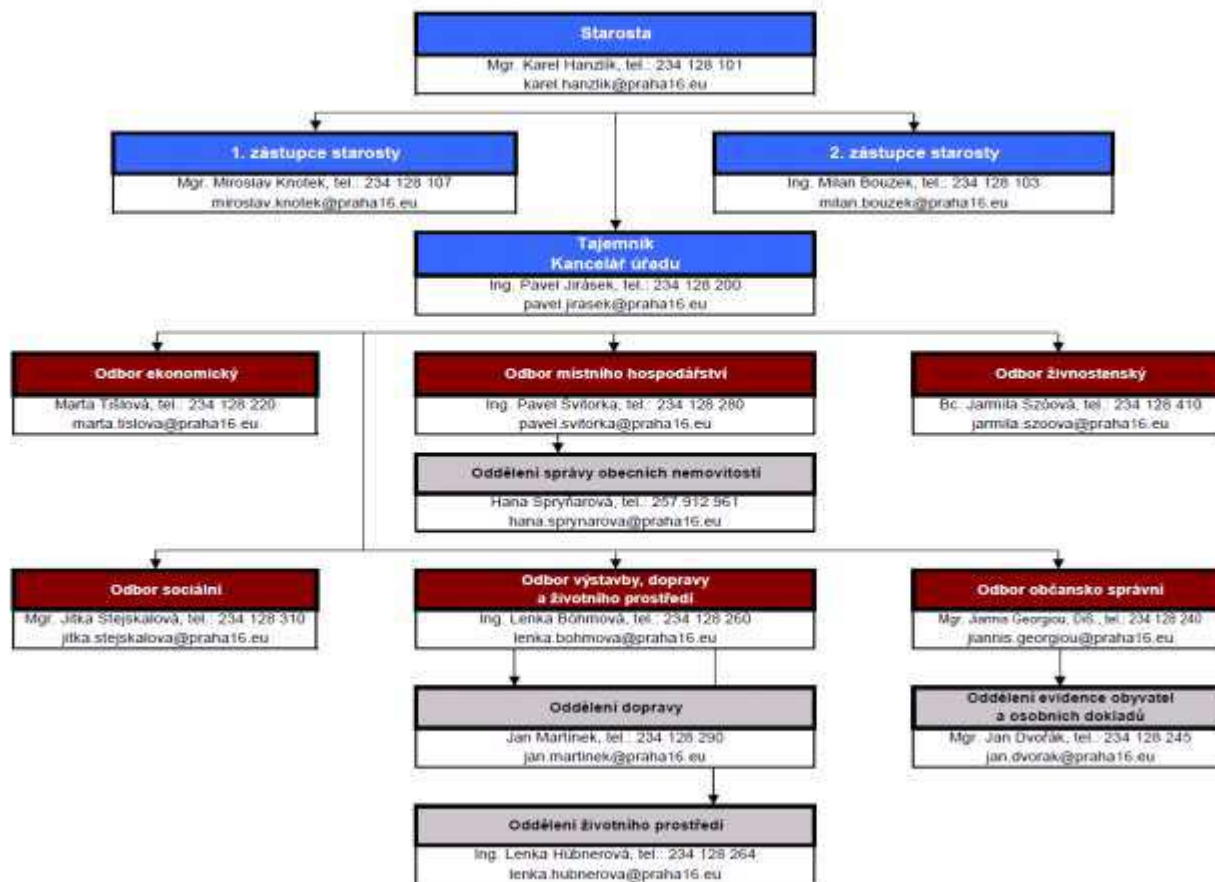
Radotín





Úřad městské části Praha 16

Organizační struktura Úřadu městské části Praha 16
ke dni 7. 1. 2016





Vedení elektronické spisové služby na úřadě

- 2002 – implementace spisové služba
 - Vedena pomocí modulu Kancelář IS Munis
 - Rozsáhlá školení, aby každý úředník přijal vedení spisové služby jako nedílnou součást své pracovní náplně
- 2009 – provázání s ISDS
 - Rozšíření modulů IS Munis
 - Komplet elektronická spisová služba
 - Doškolení novinek
- 2015 – přechod na Munis ERMS
 - Celková revize procesů spojených s evidencí dokumentů od jejich přijetí, až po jejich odeslání a uložení ve spisovně
 - Intenzivní školení nového prostředí



Příprava na elektronické skartační řízení

■ Stávající stav

- Každý odbor úřadu má svou vlastní spisovnu
 - U některých dokumentů máme nastaveno pozastavení skartační operace
- Implementovaná spisová služba zajišťuje kontrolu (úplnost) potřebných popisných dat
 - V kompetenci každého vedoucího odboru je dohled nad spisovnou a vlastním ukládáním dokumentů

■ Příprava dále

- Komunikace s Archivem hlavního města Prahy
- Komunikace s dodavatelem ERMS



Shrnutí

- Elektronickou spisovou službu je třeba vždy implementovat do všech důsledků tak, aby řešení pokrylo celý životní cyklus dokumentů od jeho přijetí na úřadě či vytvoření úředníkem, až po jeho uložení ve spisovně, zařazení do skartačního řízení a předání do archivu nebo ke konečné skartaci podle výsledků skartačního řízení
- Městská část Praha 16 se na elektronické skartační řízení aktivně připravuje



Městská část Praha 16

RADOTÍN

& TRIADA

**Děkujeme za
pozornost**

Další informace na
<http://www.munis.cz>

<http://www.praha16.eu>