



Digitální technická mapa Plzeňského kraje a Výměnný formát DTM

ISSS 2016



TECHNOLOGICKÉ CENTRUM



DIGITÁLNÍ MAPA



TECHNICKÁ MAPA



KATASTRÁLNÍ MAPA



DATOVÝ SKLAD

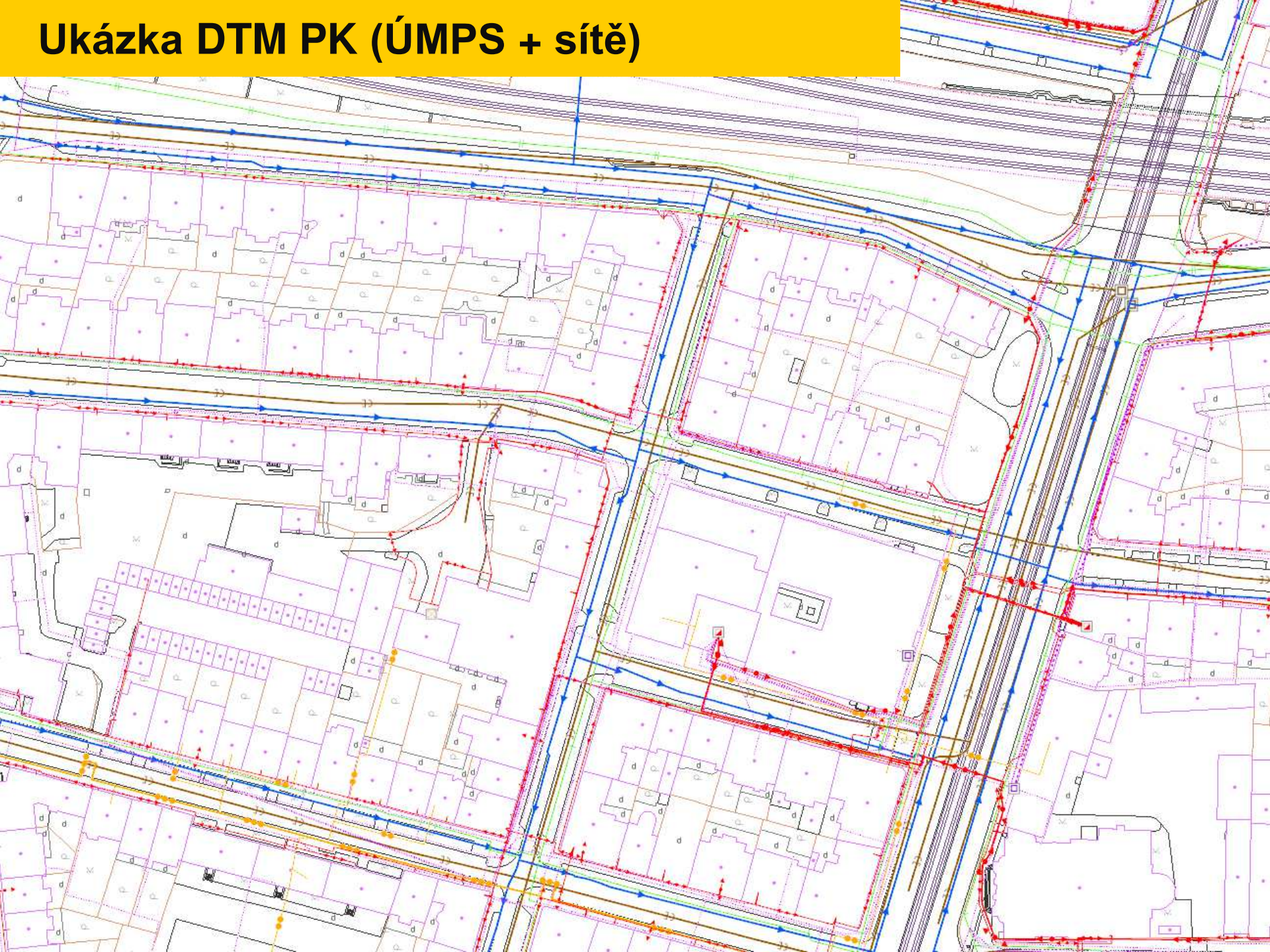
Krajský úřad Plzeňského kraje
Odbor informatiky

Informace o projektu DTM PK

- v běžném provozu od konce roku 2013,
- provozována v TC Plzeňského kraje,
- správcem datového skladu GEOREAL spol. s r.o.
- na bázi spolupráce partnerů:
 - ČEZ Distribuce, a.s.
 - CETIN a.s.
 - RWE Distribuční služby, s.r.o.
 - RWE GasNet, s.r.o.
 - Vodárnou Plzeň a.s.
 - Hasičský záchranný sbor Plzeňského kraje
 - Město Plzeň
 - 50 dalších obcí a měst



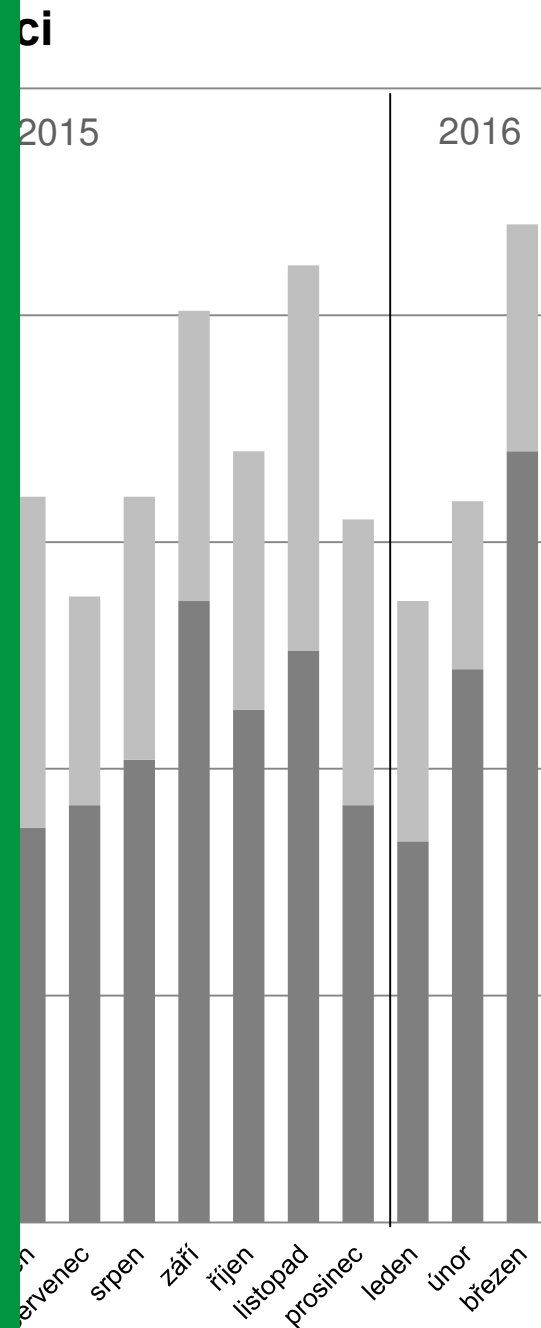
Ukázka DTM PK (ÚMPS + síť)



Aktualizační zakázky ÚMPS

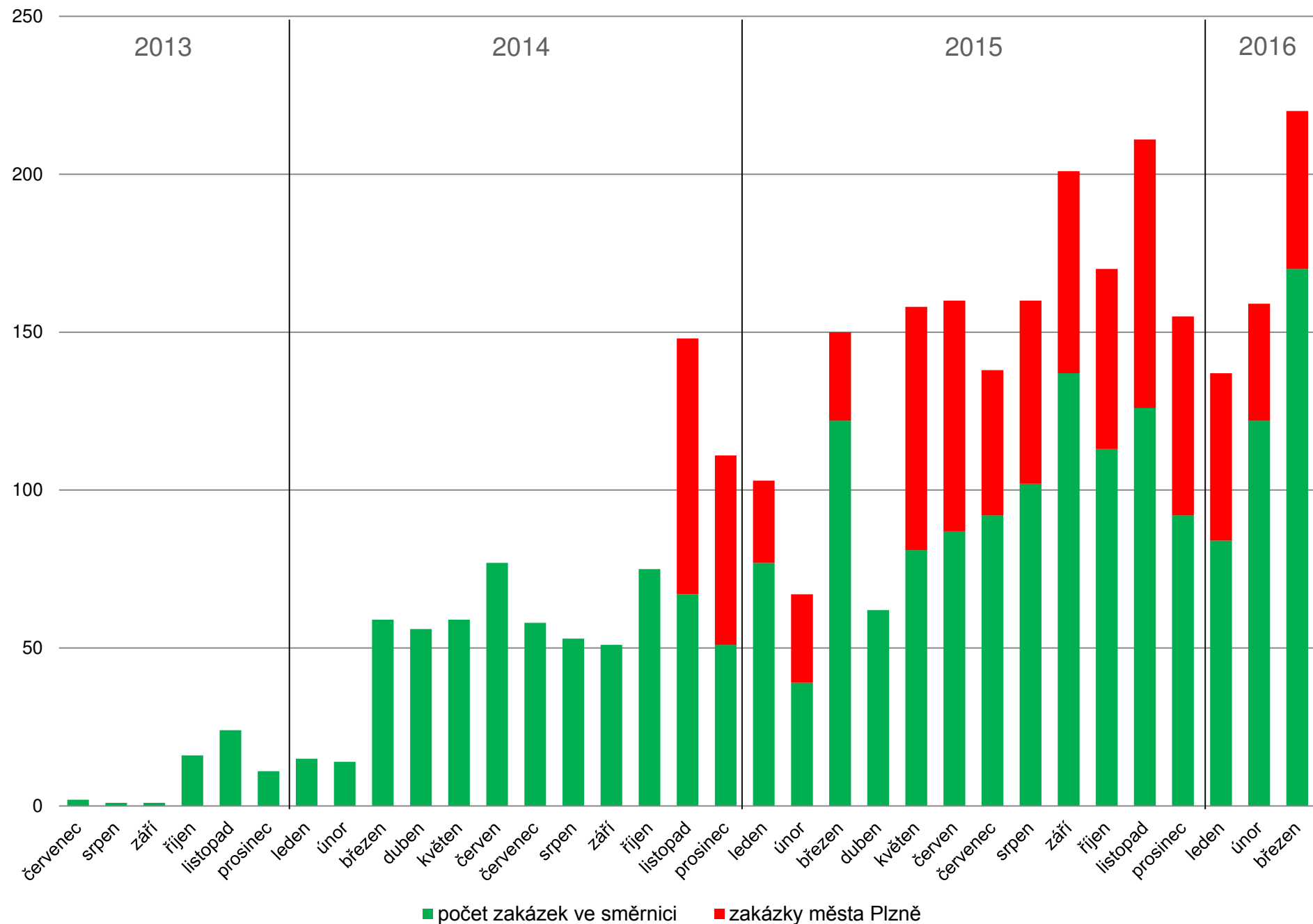
Statistika od 1.7. 2013 k 1. 4. 2016

- 2200 aktualizačních zakázek
- + 877 aktualizačních zakázek města Plzně
- 1779 kontrol zakázek pomocí webové služby
- 11 881 361 bodů v ÚMPS (nárůst o 2 236 109)
- 3 161 571 linií v ÚMPS (nárůst o 892 045)
- 111 registrovaných geodetů

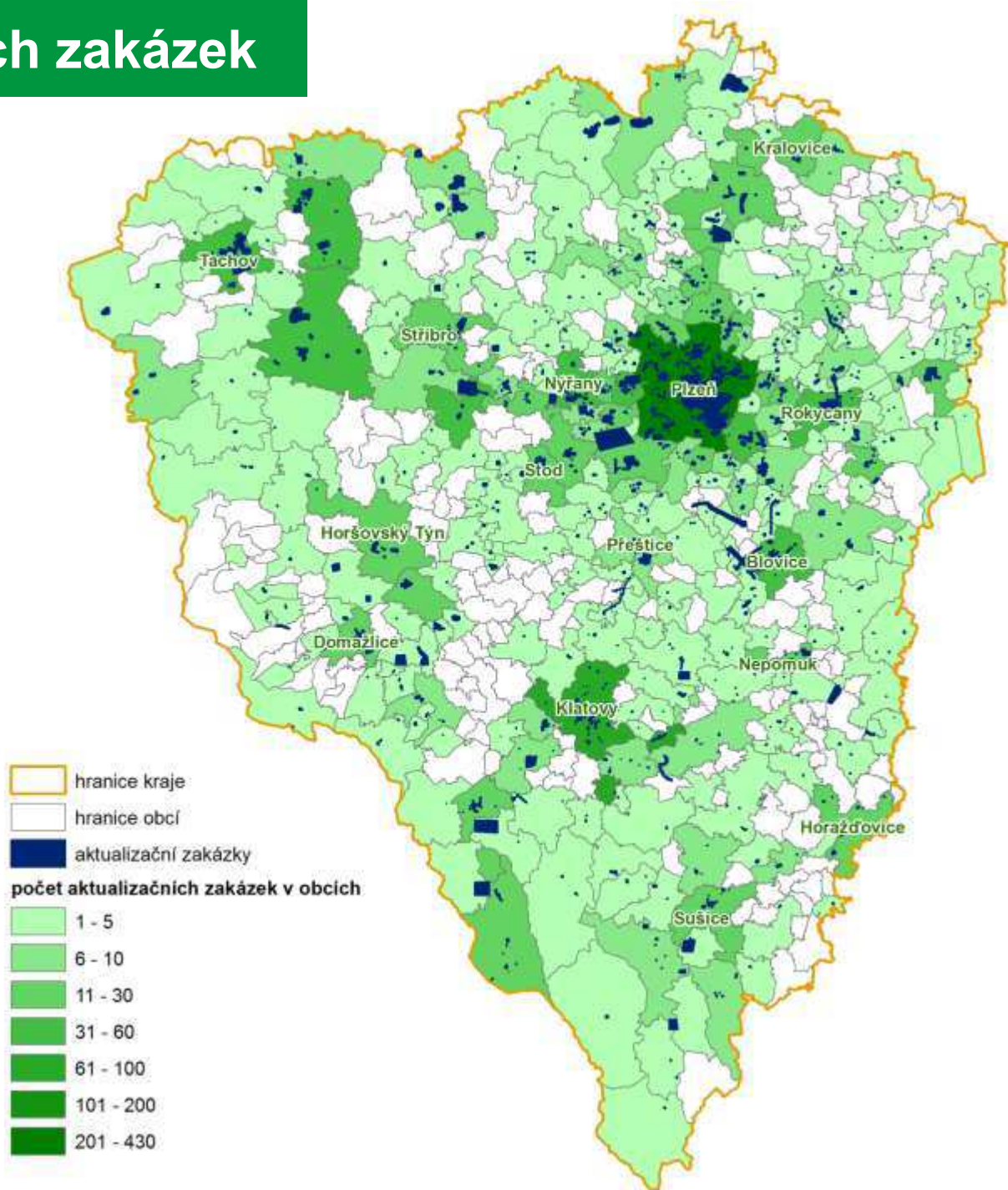


■ počet zakázek ve směrnici ■ zakázky města Plzně

Počet aktualizačních zakázek v měsíci



Přehled aktualizačních zakázek





Doplnění účelové mapy povrchové situace v letech 2014 a 2015

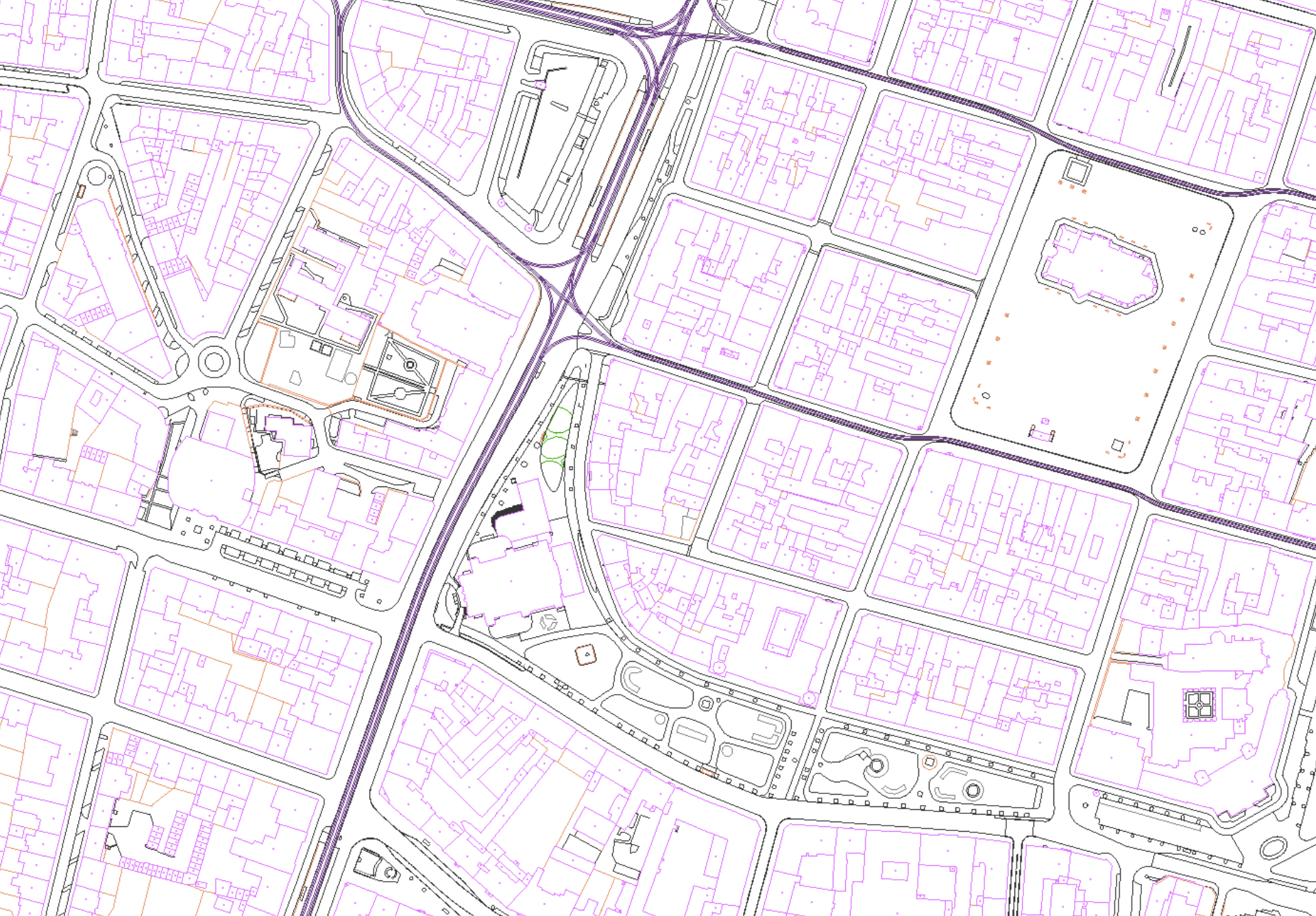
Realizuje postupně Plzeňský kraj a město Plzeň

Rozsah realizace v roce 2014

- 35 největších měst (15 000 ha)
- 4 bloky města Plzně (515 ha)

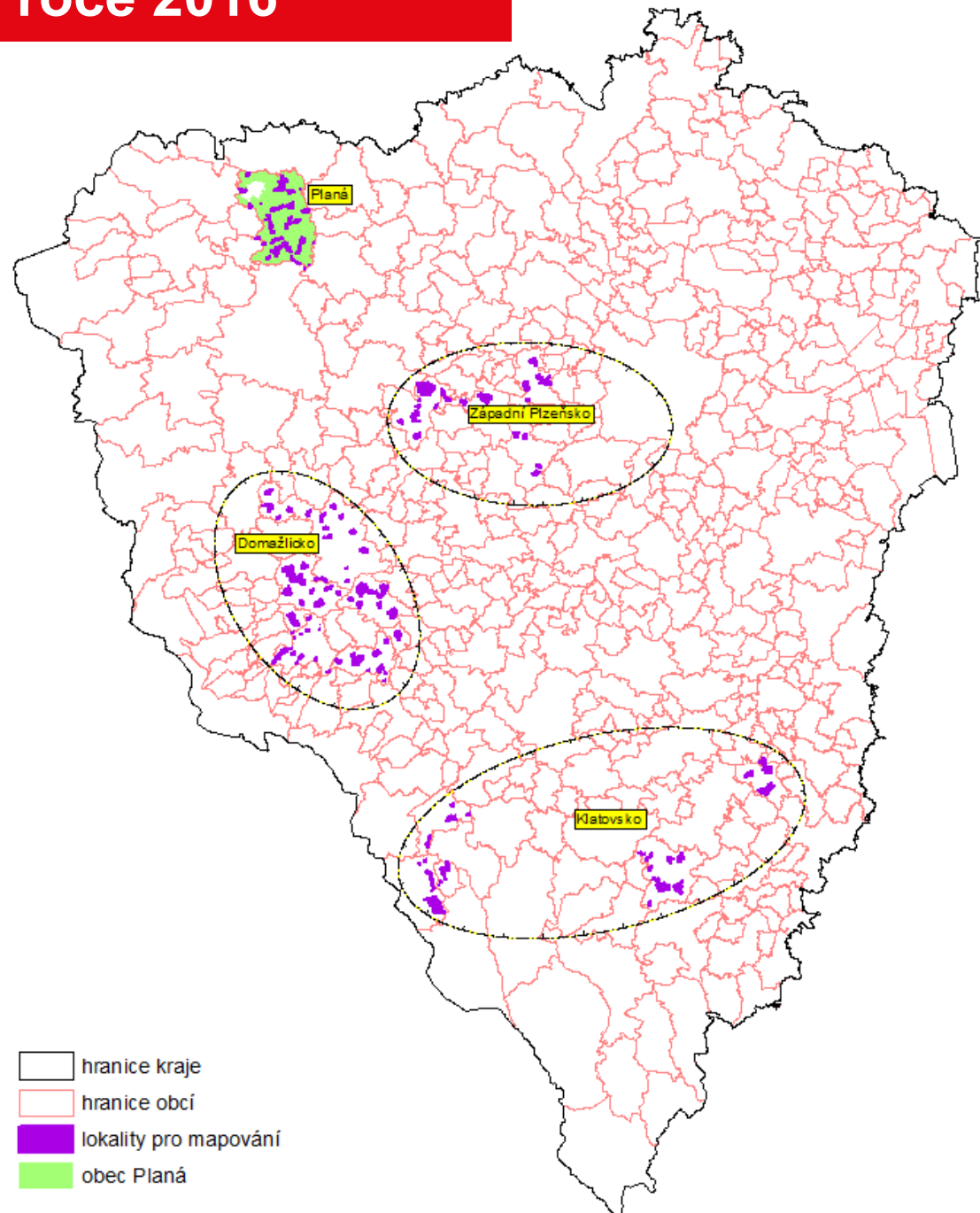
Rozsah realizace v roce 2015

- 6 dalších měst (630 ha)
- 1 blok města Plzně (723 ha)
- 1 blok města Plzně – historické centrum



Ukázka ÚMPS – centrum Plzně

Plán mapování v roce 2016



Ukázka objektové mapy povrchové situace



Výměnný formát DMVS DTM

Zapojené subjekty:

- Plzeňský kraj
- Institut plánování a rozvoje hl. m. Prahy
- Zlínský kraj
- Kraj Vysočina
- Liberecký kraj
- Karlovarský kraj
- GEPRO spol. s r.o.

Zpracovatelský tým:

GEOREAL spol. s r.o.

- Ing. Martin Šourek
- Ing. Karel Vondráček
- a kol.

Západočeská univerzita - katedra matematiky

- Doc. Ing. Čada Václav CSc.
- Ing. et Mgr. Otakar Čerba, Ph.D.
- a kol.

Hlavní cíle a využití VF XML

- Formát Zakázky DTM
(geodetická měření)
- Formát pro integraci okolních IS
(pasporty samosprávy ...)
- Jednotný formát pro sdílení dat DMVS
(s veřejnou správou, s partnery DMVS)
- Využití VF XML
 - *V první fázi aplikovat pro DTM*
 - *Využitelné pro ÚAP*
 - *Rozšířitelné pro ÚP*

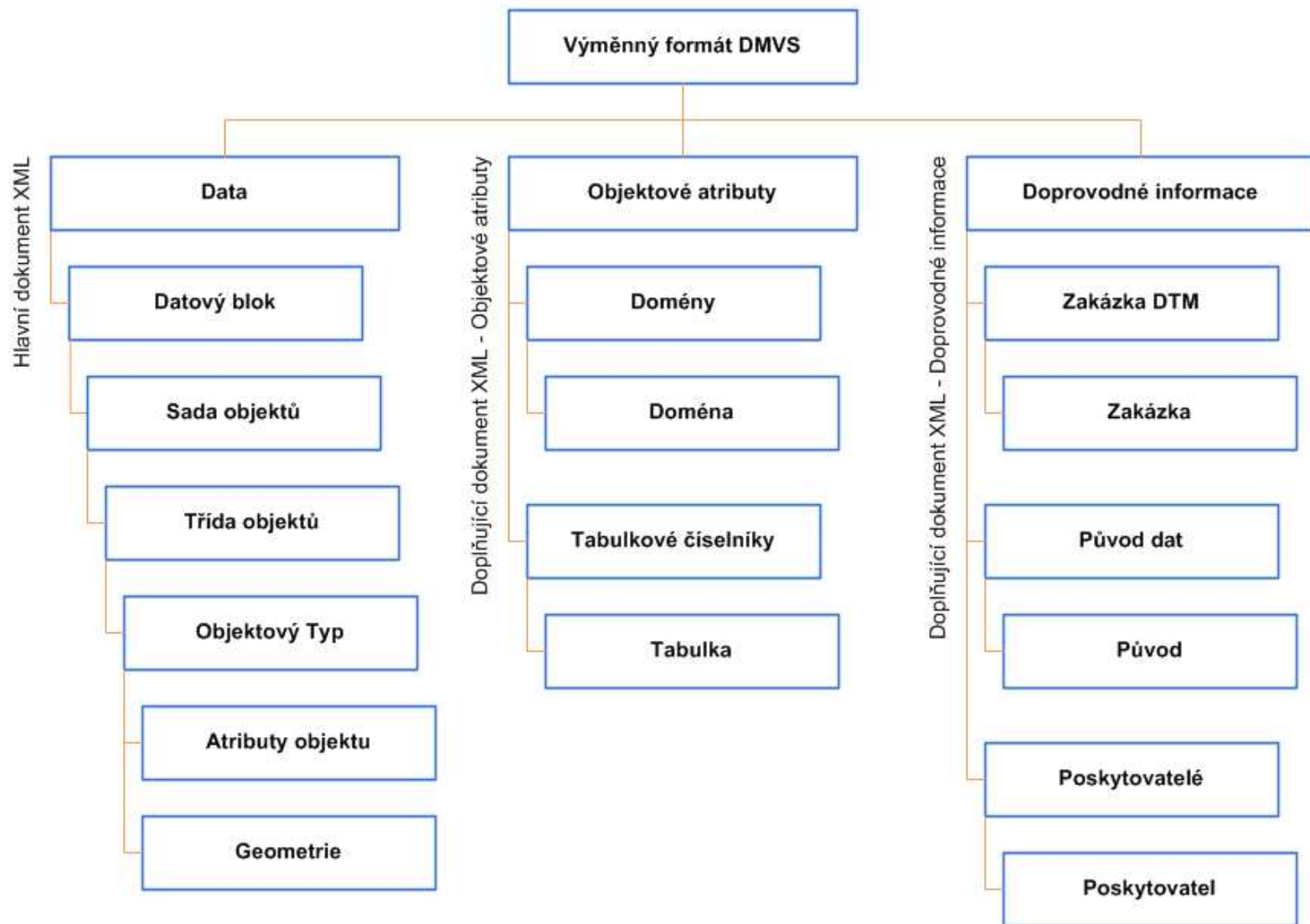


Fyzické soubory VF XML

- 1x Hlavní dokument XML
- 2x Doplnující dokumenty XML
 - *Objektové atributy*
 - *Doprovodné Informace*



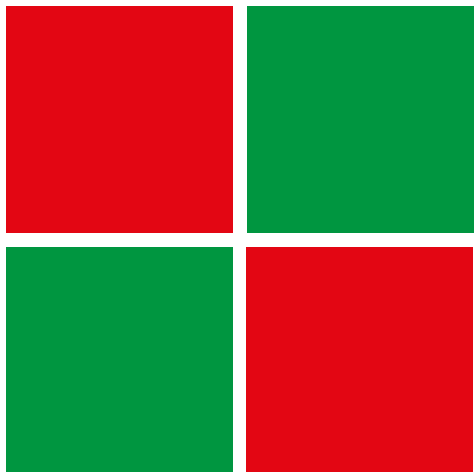
Struktura souborů VF XML



Ontologický popis

- Formalizovaná reprezentace prvků
- Standardizovaný a rozšiřitelný popis objektů
- Slovník objektů (objektových typů)
 - *Vlastnosti (identifikátory, atributy, číselníky...)*
 - *Vztahy (hierarchie, popis vazeb...)*
- Unikátní identifikátory prvků a vlastností
- Web Ontology Language 2.0 (W3C standard)
- Aktualizace
 - *Zpravidla 1x ročně, formou aktuální verze*
 - *Schvalovací proces*
- Poskytování ontologie
 - *Prohlížení - webové stránky*
 - *Stahování - soubory ontologického popisu*





Děkujeme za pozornost

Michal Souček

Ing. Karel Vondráček

Plzeňský kraj
Škroupova 18, 306 13 Plzeň

michal.soucek@plzensky-kraj.cz

<http://geoportal.plzensky-kraj.cz>