



MINISTERSTVO
PRO MÍSTNÍ
ROZVOJ ČR

Význam MIS pro strategické rozhodování destinace

MINISTERSTVO PRO MÍSTNÍ ROZVOJ ČR

Ing. Klára Dostálová

Náměstkyně ministryně pro místní rozvoj



Strategické rozhodování destinačního manažera

- Poslání DMO: Naplňování strategických cílů destinace
- Strategické cíle destinace => zadání úkolu destinačního manažera
- Disponibilní zdroje => limitující faktor
- Strategické rozhodování: Jak co nejlépe splnit zadaný cíl při omezení daném disponibilními zdroji?



Příklady strategických cílů destinace

- zvýšení příjezdů / přenocování turistů
- prodloužení průměrné doby pobytu
- zvýšení ekonomického přínosu CR
- snížení zátěže životního prostředí
- zapojení rezidentů do aktivního rozhodování
- zlepšení fyzické kondice a zdravotního stavu obyvatelstva
- posílení regionální a národní identity
- uchování tradic, lokální kultury, regionální gastronomie
- ochrana kulturních a přírodních památek



Co potřebuje vědět manažer DMO ?

- Znat svůj cíl: Čeho mám dosáhnout ?
- Kolik na to mám času?
- Jaké mám k dispozici zdroje? (lidé, peníze, ...)

Paretův princip 20/80

- „Většinu skutečně podstatných událostí způsobí jen malý počet vlivných proměnných“ (#THINK2080)

Rozhodování o alokaci zdrojů

- Které faktory (trhy / segmenty) nejvíce ovlivňují můj cíl ?
- Jak mohu tyto faktory ovlivnit já ?



MINISTERSTVO
PRO MÍSTNÍ
ROZVOJ ČR

Kde vzít informace

- ČSÚ
- ČNB
- UNWTO
- Světová banka

Počet hostů v hromadných ubytovacích zařízeních podle zemi v ČR

Number of guests in collective accommodation establishments by country in the Cz

Rok / Měsíc	Rezidenti	Belgie	Bulharsko	Dánsko	Estonsko	Finsko	
Year / Month	Residents	Belgium	Bulgaria	Denmark	Estonia	Finland	
2012	7 451 773	88 953	26 569	109 750	18 216	50 116	
2013	7 555 806	93 560	27 450	105 325	20 431	59 400	
2014	7 491 191	95 617	30 710	92 975	17 590	65 056	
2015	8 488 761	101 960	33 960	97 175	17 932	71 807	
2014	1	405 893	4 680	1 418	3 306	599	2 458
	2	460 266	4 869	1 504	5 977	379	2 990
	3	471 494	7 823	2 496	4 925	1 210	4 822
	4	483 353	9 328	2 124	10 669	1 219	6 673
	5	646 017	8 327	3 525	8 583	1 369	6 480
	6	726 592	7 465	2 595	8 104	2 171	6 772
	7	1 063 553	12 911	3 076	16 814	3 417	8 908
	8	1 097 480	11 416	3 223	8 759	2 623	5 668
	9	707 272	8 854	3 176	10 417	1 563	5 759
	10	557 701	7 044	2 460	7 616	1 574	5 818

Databáze časových řad ARAD >> Statistická data >> Statistika platební
Platební bilance >> Čtvrtletí >> Podrobné členění >> Položky Služeb

Název sestavy ukazatelů : Položky Služeb v mil. CZK

Jednotky v mil. Kč, není-li uvedeno jinak

Období	UK14	
	1.A.b.4-BÚ-Služby-Cestovní ruch-CR	1.A.b.4-BÚ-Služby
31.3.2013	33057,7	
30.6.2013	33656,1	
30.9.2013	33724,7	
31.12.2013	37390,4	
31.3.2014	31131,8	
30.6.2014	35069	
30.9.2014	36458	
31.12.2014	39124,2	
31.3.2015	32071,9	
30.6.2015	37840,8	
30.9.2015	38375,5	
31.12.2015	40493,5	

Data Source		World Development Indicators				
Last Updated Date		####				
Country Name	Country Code	Indicator Code	1995	1996	1997	1998
Aruba	ABW	Inter.ST.INT.XPND.CD	79000000	128000000	161000000	140000000
Andorra	AND	Inter.ST.INT.XPND.CD				
Afghanistan	AFG	Inter.ST.INT.XPND.CD				
Angola	AGO	Inter.ST.INT.XPND.CD	112819000	110369000	125200000	95500000
Albania	ALB	Inter.ST.INT.XPND.CD	19000000	25000000	13000000	22000000
Arab World	ARB	Inter.ST.INT.XPND.CD				
United Arab Emirates	ARE	Inter.ST.INT.XPND.CD				
Argentina	ARG	Inter.ST.INT.XPND.CD	4013000000	4449000000	4973000000	5282000000
Armenia	ARM	Inter.ST.INT.XPND.CD	12000000	26000000	45000000	55000000
American Samoa	ASM	Inter.ST.INT.XPND.CD				
Antigua and Barbuda	ATG	Inter.ST.INT.XPND.CD	23000000	26000000	27000000	29000000
Australia	AUS	Inter.ST.INT.XPND.CD	7260000000	8223000000	8586000000	8062000000
Austria	AUT	Inter.ST.INT.XPND.CD	11686000000	11777000000	10672000000	10399000000
Azerbaijan	AZE	Inter.ST.INT.XPND.CD	165000000	115000000	193000000	181000000
Burundi	BDI	Inter.ST.INT.XPND.CD	25000000	12000000	4000000	3000000



Kde vzít informace – primární výzkum

- Příjezdový cestovní ruch – výběrové šetření (STEM/MARK)

TAB3.4: Ukazatele pro skupinu zahraniční turisté - leden - prosinec 2015

		Čína	Austrálie	Belgie	Švýcarsko
		N= 161	N= 155	N= 152	N= 143
Frekvence návštěv (%)	Tranzit	0,0 %	0,0 %	0,0 %	0,0 %
	Minimálně 1x měsíčně	1,6 %	0,0 %	2,5 %	2,2 %
	Několikrát ročně	2,4 %	1,6 %	7,1 %	37,7 %
	Jednou za rok	1,9 %	0,7 %	10,8 %	8,6 %
	Méně než 1x za rok	6,1 %	18,9 %	29,1 %	20,7 %
	Byl(a) jsem zde poprvé	88,0 %	78,8 %	50,6 %	30,7 %
Forma návštěvy ČR (%)	Sám	66,8 %	78,5 %	66,6 %	84,7 %
	Se zahraniční CK	13,3 %	15,4 %	9,4 %	4,2 %
	S českou CK	2,8 %	1,5 %	1,4 %	0,0 %
	Zaměstnavatel - bez CK	12,5 %	1,7 %	17,0 %	8,8 %
	Zaměstnavatel s CK	2,2 %	0,0 %	2,5 %	0,0 %
	Jinak	2,3 %	2,9 %	3,1 %	2,3 %
	Výdaje na osobu/den (Kč)	Výdaje předem	1 941 Kč	2 514 Kč	1 419 Kč
	Výdaje během	1 964 Kč	1 643 Kč	1 614 Kč	1 525 Kč
	Výdaje celkem	3 905 Kč	4 158 Kč	3 034 Kč	2 716 Kč
Struktura výdajů placených před návštěvou ČR (Kč)	Zájezd na klíč	382 Kč	216 Kč	221 Kč	186 Kč
	Ubytování	384 Kč	793 Kč	408 Kč	356 Kč
	Doprava	981 Kč	1 429 Kč	752 Kč	602 Kč
	Pohonné hmoty	0 Kč	0 Kč	2 Kč	7 Kč
	Zboží	34 Kč	13 Kč	3 Kč	38 Kč
	Ostatní	158 Kč	64 Kč	33 Kč	1 Kč



Problémy stávajících datových zdrojů

- obtížné spojování dat z různých zdrojů (hledání korelací)
- chybí standardizované číselníky
- vysoká pracnost a časová náročnost zpracování
- obtížné sdílení vlastních primárních dat
- nejednotné prostředí pro prezentaci dat různých poskytovatelů
- nulové možnosti kolektivní práce s daty (workflow)



Marketingový informační systém

- nástroj pro podporu strategického rozhodování destinačních manažerů
- zpracování a dostupnost dat z několika zdrojů na jednom místě
- snadnější sledování korelací a vzájemných vztahů
- jednotné prezentační prostředí
- snížení pracnosti a časové náročnosti (analytik má analyzovat, ne kopírovat čísla z tabulky do tabulky)
- kolektivní práce s daty



Jak to funguje v zahraničí

Soubor Úpravy Zobrazení Historie Záložky Nástroje nápověda

1. Rozložení návštěvnosti v roce p... x TourMIS x +

www.tourmis.info/index_e.html Hledat

Austrian National Tourist Office
www.tourmis.info

German

- About TourMIS
- How to register
- Supporters
- Guestbook
- Related links
- Login

TourMIS Resources

- TourMIS white paper
- TourMIS Manual **NEW**
- Eurocity Manual
- The definition and compilation of City Tourism
- Excel data upload form for ETC members
- Excel data upload form for ECM members

Österreich Werbung
B2C: www.austria.info
B2B: www.austriatourism.com

Next TourMIS Workshop

ECM Benchmarking Report

European Countries				
Trends in Important Markets January - August 2015				
Market	Arrivals (1)	Bednights (1) (2)		
Austria	5.1	8.9	13/11	
Canada	14.0	13.8	13/10	
Switzerland	11.7	4.4	13/12	
China	40.3	33.3	14/13	
Germany	8.6	6.6	15/14	
Denmark	-1.6	1.8	13/13	
Spain	13.8	18.9	14/12	
France	7.1	8.1	15/15	
India	26.6	27.2	9/8	
Italy	9.0	6.9	15/14	
Japan	2.0	-2.6	14/13	
Netherlands	7.0	5.8	15/14	
Norway	-3.5	-0.2	14/13	
Poland	14.3	13.9	13/10	
Sweden	9.2	9.2	14/13	
Russia	-27.7	-31.8	15/15	
United Kingdom	13.2	12.3	16/15	
United States	14.8	14.1	15/14	

Trends in Total Europe January - August 2015						
Market: Total foreign						
Destination	Def	Arrivals		Bednights		
		absolute	% p.y. (3)	Def	absolute	% p.y. (3)
Austria	AA	19690968	7.1	NA	76293261	3.6
Bulgaria	AT	5231699	-3.0			
Croatia	AA		8.0	NA		6.5
Cyprus	AT		6.2 *	NA		-12.7 **
Estonia	AA		-4.4	NA		-5.6
Germany	AA	23751905	6.4	NA	54546072	5.8
Hungary	AA		8.5 **	NA		6.4 **

TourMIS updates during the last 30 days

Date	Who?	Information	Destination	Year(s)
10/11/2015	Lone Alletorp Callard	Bednights in hotels and similar establishments	Copenhagen	15
		Bednights in hotels and similar establishments in greater city area	Copenhagen	15
		Bednights in all forms of paid accommodation	Copenhagen	15
		Bednights in all forms of paid accommodation in greater city area	Copenhagen	15
10/11/2015	Janko Vukotic	Bednights in hotels and similar establishments in greater city area	Belgrade	15, 14
10/11/2015	Doreen Gruber	Bednights in all forms of paid accommodation	Berlin	15
		Arrivals in all forms of paid accommodation	Berlin	15
09/11/2015	Richard Berglund	Bednights in hotels and similar establishments	Sweden	15
		Bednights in all forms of paid accommodation	Sweden	15
09/11/2015	Janko Vukotic	Arrivals of all visitors (tourists and day visitors) in city area only	Belgrade	15, 14
07/11/2015	Claire Briffa Said	Bednights in all forms of paid accommodation	Malta	15
		Arrivals of tourists at frontiers	Malta	15
06/11/2015	Christian Huser	Bednights in hotels and similar establishments	Switzerland	15
		Arrivals in hotels and similar establishments	Switzerland	15
06/11/2015	Axel Goers	Bednights in all forms of	Germany	15

Start Total Comma... Odeslaná po... Microsoft Po... TourMIS - M... prezentace -... CS 14:33



Jak to funguje v zahraničí

Source Market: Germany - bas... x

www.bastis-tourism.info/index.php/Source_Market:Germany

bastis
baltic sea heritage tourism
information service

wiki blog forum

Log in

Search

Source Market Discussion

Read View source View history

Source Market:Germany

Germany is the largest country in Central Europe. It is bordered to the north by the North Sea, Denmark and the Baltic Sea, to the east by Poland and the Czech Republic, to the south by Austria and Switzerland, and to the west by France, Luxembourg, Belgium and the Netherlands.

Contents [hide]

- 1 Country Profile
 - 1.1 Geography/Population
 - 1.2 Politics
 - 1.3 Economy
- 2 Tourism Demand
 - 2.1 General
 - 2.2 International travel
 - 2.3 Most important holiday information sources
 - 2.4 Holiday travel behaviour 2011
 - 2.5 Main holiday satisfaction 2011
 - 2.6 Returning factors
 - 2.7 Holiday plans 2012

Source Market Germany

Reference Year	2011
Population	82.3 million
GDP one Year Development	+5.3%
GDP per Capita	37,900 €
Travel Propensity total	80%
Holiday Travel Propensity	68%
No. of international Trips	72 million

Start Total Comma... Odeslaná po... Microsoft Po... Source Mark... prezentace -... CS 14:36



MINISTERSTVO
PRO MÍSTNÍ
ROZVOJ ČR

Přihlaste se: <http://mis.czechtourism.cz>

CzechTourism

příspěvková organizace Ministerstva pro místní rozvoj ČR

Úvod O CzechTourism Marketingové aktivity Institut turismu Pro média **MIS**

Marketingový informační systém

Vyhledat v MIS



Marketingový informační systém

Marketingový informační systém je nástroj, který umožňuje prezentaci vybraných dat a jejich analýzu. Hlavním cílem MIS je poskytovat informace nejen subjektům působícím v cestovním ruchu, ale i studentům a zájemcům z jiných oborů. Systém podporuje systematické shrnutí data a jejich analýzu, a v neposlední řadě poskytuje zpětnou vazbu pro marketingové aktivity.

Marketingový informační systém, registrační číslo CZ.1.06/4.1.00/12.09258 a CZ.1.06/4.1.00/12.09259, byl spolufinancován z Integrovaného operačního programu a státního rozpočtu. Výše zmíněný projekt a návazný rozvoj MIS je realizován Českou centrálou cestovního ruchu – CzechTourism.

V současné době se Marketingový informační systém nachází v pilotním provozu. Funkčnost bude postupně rozšiřována. Za případné nesrovnalosti se omlouváme. Případné připomínky lze odeslat pomocí formuláře „Rychlý dotaz“.

K využívání dat MIS je nutná registrace. **Zaregistrujte se prosím nebo se přihlaste.**

Všechny sestavy

Podle zdroje dat

Podle indikátoru

Podle dimenze

Podle tématu

Novinky

OP 10 dotazů CzT

Všechny sestavy **Eventy 2016**

Aktuální statistiky
Newslettery – registrace
Informace pro studenty

Fotobanka

Sociální sítě a weby

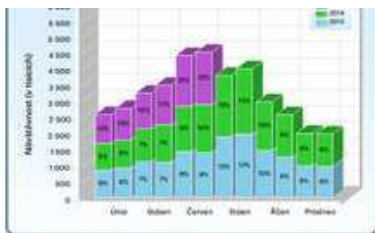
Brand manuál

Filtr sestav

Graf Mapa Tabulka



Vyberte si sestavu



Sestava, ukazující souhrnnou výši a procentuální rozložení v roce počtu návštěv turistů, seskupených po měsících v ročních sériích. Sestava může být filtrována podle roků zaznamenávání indikátoru, zemí původu turistů a destinací jejich cesty na úrovni krajů. Země původu obsahuje taky ČR, tj. sestava mimo jiné ukazuje i návštěvy rezidentů do jiných krajů.

Zdroj dat: CzechTourism > Domácí cestovní ruch • CzechTourism > Příjezdový cestovní ruch

Štítky: Distribuce • Měsíce



1.1 Srovnatelné rozložení návštěvnosti v roce podle zemí a krajů

Sestava, ukazující souhrnnou výši a procentuální rozložení v roce počtu návštěv turistů, seskupených po měsících v ročních sériích. Sestava může být filtrována podle roků zaznamenávání indikátoru, zemí původu turistů a destinací jejich cesty na úrovni krajů. Země původu obsahuje taky ČR, tj. sestava mimo jiné ukazuje i návštěvy rezidentů do jiných krajů.

Zdroj dat: CzechTourism > Příjezdový cestovní ruch



2. Procentuální rozložení návštěvnosti v krajích podle zemí a let

Sestava, ukazující souhrnnou výši a procentuální rozložení v roce

Fotobanka
Sociální sítě a weby
Brand manuál

Filtr sestav

Graf Mapa Tabulka

Všechny sestavy

Potvrdit výběr

Štítky sestav

Distribuce Kraje

Měsíce Návštěvnost

Průměrná doba přenocování

Přenocování Top 10 Vývoj Země

Čtvrtletí

Uživatelský účet



Nastavte parametry sestavy

Zobrazit sestavu v novém okně Zpět na výpis sestav

Země: Rezipienti; Nerezidenti Kraje: Hlavní město Praha; Středočesl Zobrazit

Roky: Vybrat vše
 Rezipienti
 Nerezidenti

Belgie
 Bulharsko
 Dánsko
 Estonsko
 Finsko

Najít | Další

Návštěvnost a kapacita v HUZ

Koziození návštěvnosti v roce podle zemí a krajů

Region	2013	2014	2015
Hlavní město Praha	~2800	~2800	~2800
Středočeský územní svaz	~2400	~2400	~2400
Středočeský územní svaz	~2400	~2400	~2400
Středočeský územní svaz	~2400	~2400	~2400
Středočeský územní svaz	~2400	~2400	~2400
Středočeský územní svaz	~2400	~2400	~2400

Filtr sestav

Graf Mapa Tabulka

Všechny sestavy

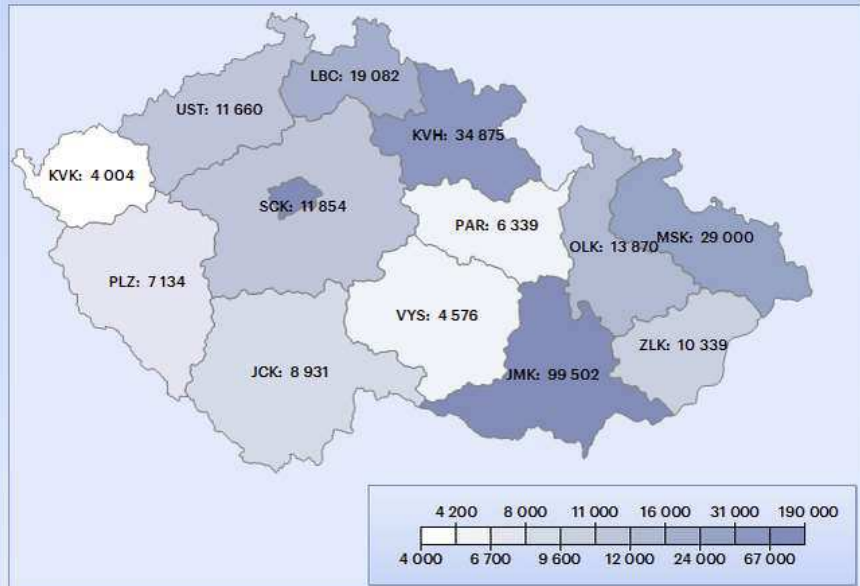
Potvrdit výběr

Štítky sestav

- Distribuce Kraje**
- Měsíce Návštěvnost**
- Průměrná doba přenocování
- Přenocování** Top 10 Vývoj Země

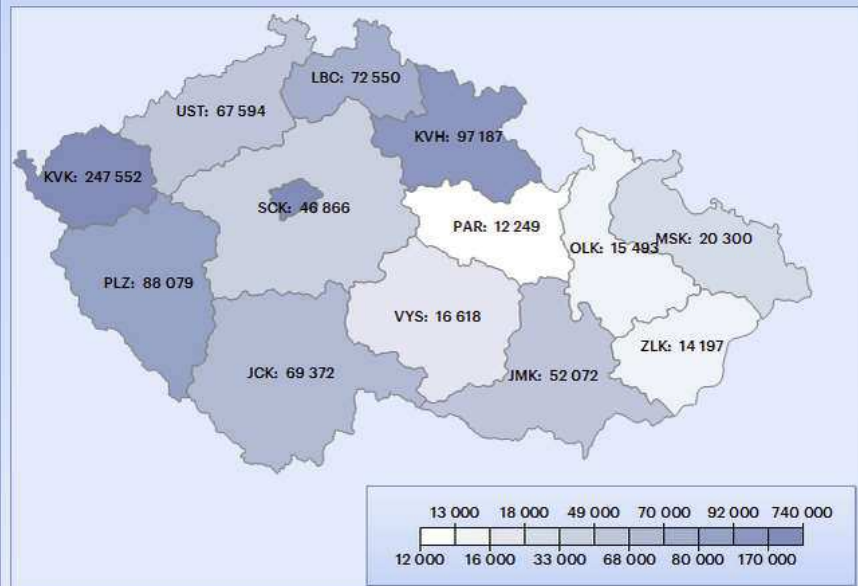


Mapa návštěvnosti v krajích podle zemí a let



Výbrané země: Polsko

Mapa návštěvnosti v krajích podle zemí a let

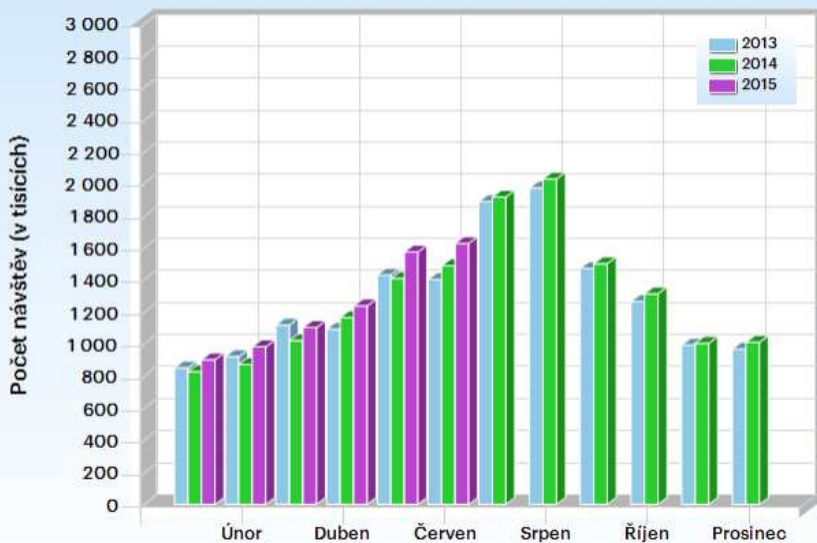


Výbrané země: Německo

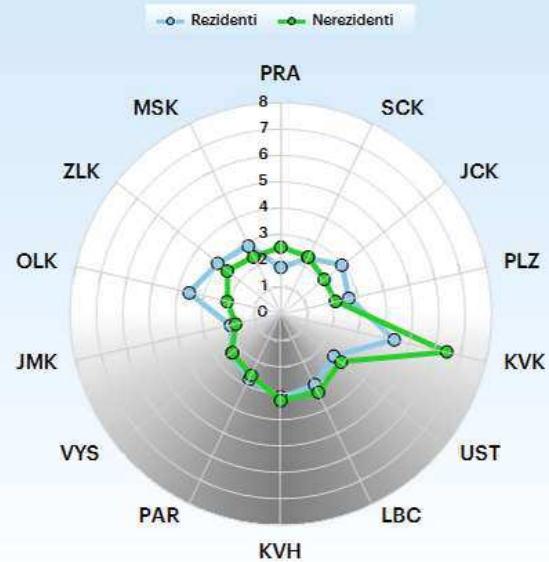


Analyzujte...

Srovnatelné rozložení počtu návštěv v roce podle zemí a krajů



Průměrná doba přenocování v krajích podle zemí a let



Vybrané země: Rezidenti, Nerezidenti



MINISTERSTVO
PRO MÍSTNÍ
ROZVOJ ČR

Ptejte se.

CzechTourism

příspěvková organizace Ministerstva pro místní rozvoj ČR

[Úvod](#) [O CzechTourism](#) [Marketingové aktivity](#) [Institut turismu](#) [Pro média](#) **MIS**

Marketingový informační systém

Vyhledat v MIS



Rychlý dotaz

Vaše jméno *

Váš e-mail *

Váš vzkaz

Novinky

[TOP 10 dotazů CzT](#)
[Partnerství – Eventy 2016](#)
[Aktuální statistiky](#)
[Newslettery – registrace](#)
[Informace pro studenty](#)
[Fotobanka](#)
[Sociální sítě a weby](#)
[Brand manuál](#)

Filtr sestav

Graf Mapa Tabulka

Všechny sestavy



Potvrdit výběr