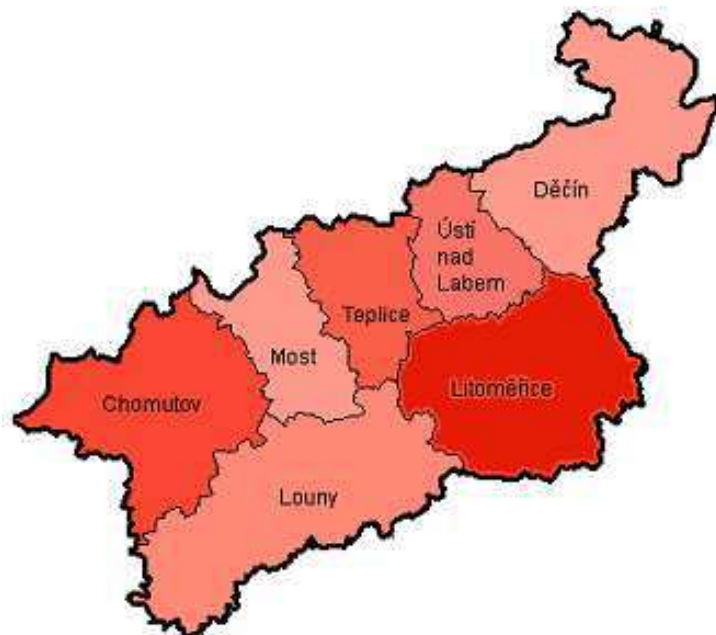




VÝSTAVBA SÍŤOVÉ A TELEFONNÍ
INFRASTRUKTURY PČR ÚSTECKÉHO KRAJE



Ústecký kraj



- ▶ 4700 uživatelů
- ▶ 3586 IPT zařízení
- ▶ 546 IPT s podporou videa
- ▶ 24 videokonferenčních jednotek

- ▶ 112 směrovačů
- ▶ 294 přepínačů
- ▶ 495 WiFi AP
- ▶ 12 serverů UCS



Počáteční stav

- ▶ Zastaralá TDM telefonie – Alcatel
- ▶ Síťové prvky neodpovídající požadavkům na spolehlivost
- ▶ Infrastruktura na konci své životnosti
- ▶ Nízká úroveň zabezpečení komunikace



Architektura řešení

▶ LAN/WAN

- Pátevní a přístupové směrovače a přepínače
- WiFi – WLC, AP



▶ IP telefonie

- Koncová stolní zařízení, Software klienti Cisco Jabber, Videokonference
- Nahrávání, Tarifkace

▶ Security

- Autentikační systém – Cisco ISE – 802.1X
- FlowMon Collector

▶ DC a servery

- Cisco UCS + VMware
- Diskové pole EMC



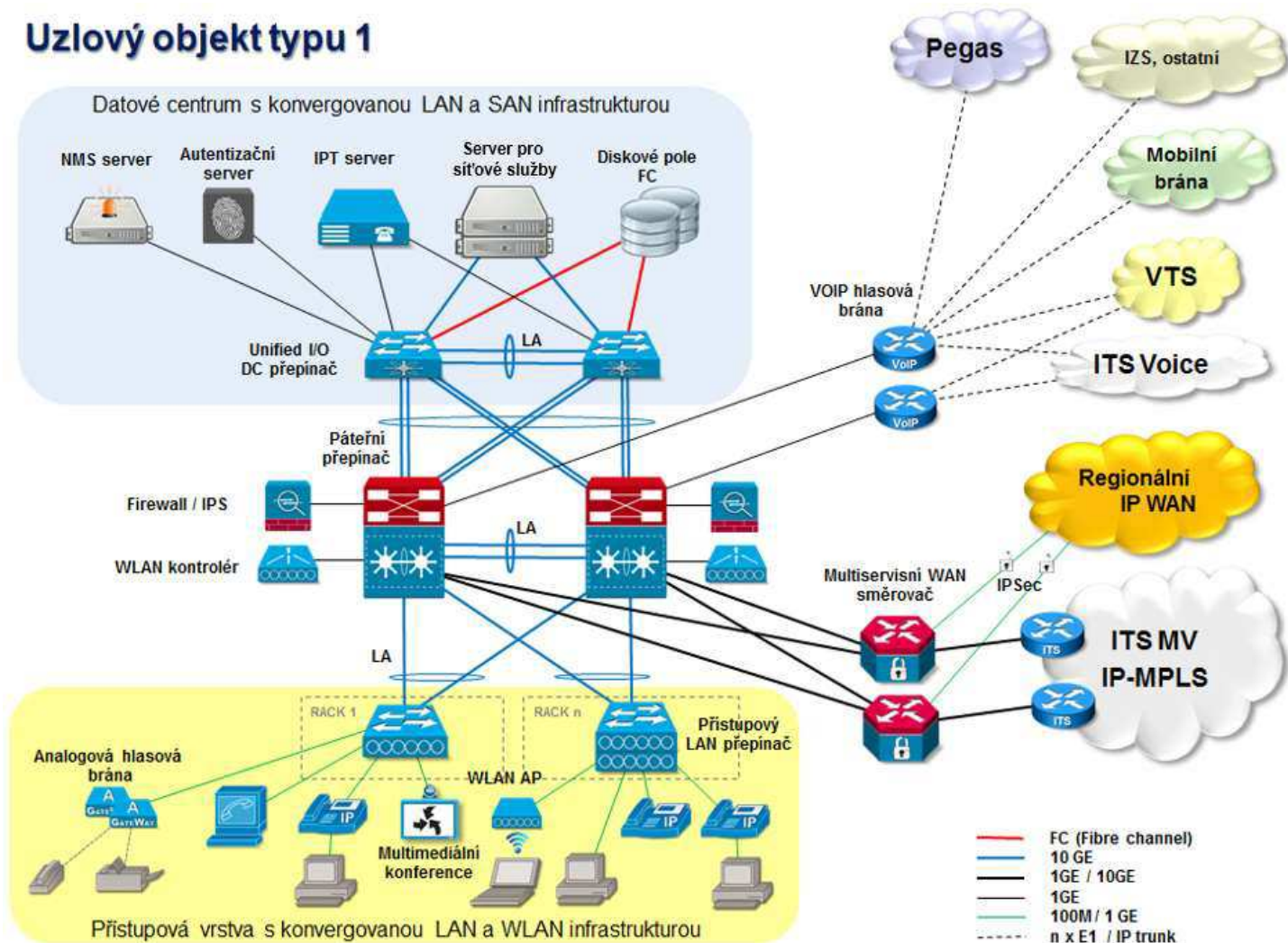
▶ Monitoring

- Cisco Prime Infrastructure



Architektura řešení

Uzlový objekt typu 1



Přínos pro uživatele a administrátory



- ▶ **Zvýšení datové propustnosti a spolehlivosti datové sítě**
- ▶ **Snížení nákladů na provoz – virtualizace řešení**
- ▶ **Zabezpečená datová komunikace mezi všemi uzly sítě**
- ▶ **Komplexní správa a dohled infrastruktury**
- ▶ **Zjednodušený a zabezpečený přístup WiFi zařízení uživatelů**
- ▶ **Urychlení komunikace mezi uživateli – Cisco Jabber**
- ▶ **Uživatelský komfort při jednání v rámci a mezi kraji – Video TelePresence**





Prostor pro Vaše dotazy.



Děkuji za Vaši pozornost



Pavel Číž

Vedoucí obchodního oddělení

Tel.: +420 605 226 129

E-mail: pavel.ciz@i.cz



www.i.cz