



Datové sklady a nástroje business intelligence pro územně samosprávné celky

Michal Polák

www.gordic.cz

- více než 6000 funkčních implementací ve veřejné správě
- specializace, 20letá historie a zkušenost
- transparentnost, důvěryhodnost a stabilita české firmy se 100% českým kapitálem, 100 % daní je odváděno v ČR
- vlastní produkty s výhradními autorskými a distribučními právy
- kvalitní koncepty a vize
- standardizované metodiky a vývoj
- komplexní podpora zákazníků
- vlastní distribuční síť (200 + 200 pracovníků)
- efektivní spolupráce s českými partnery

- Realizace projektů v letech cca 2012 – 2015
- 12 krajských úřadů (dodavatel, subdodavatel)

Dominantní datová tržiště:

- Ekonomika úřadu (rozpočet, účetnictví, výkazy)
- Ekonomika příspěvkových organizací (výkazy, účetnictví)
- Školství, Provoz, Veřejná finanční podpora atp.

BI nástroje

- Webové reporty (Reporting Services) (50 – 200)
- MS Excel + další ad-hoc nástroj (10 – 50)

Ukázky BI výstupů z projektů (náhodná data)



Rok: 2015 Rok - Měsíc: 201503
 Pol: Výdaje Konsolidační položky: Ne
 OdPa: Vše (odpa) UZUZ: Vše (uz)
 Zaokrouhlení: v tis. Kč Nezobrazovat podrobnosti: True False

1 of 1 100% Find | Next

Výdaje přes odbory (ORJ) k období 2015/03 - konsolidace Ne

Zobrazená ORJ: Pouze ta ORJ, která mají rozpočet nebo čerpání v roce. ORJ jsou seřazena dle jejich očíslování.
 Rozsah roků: 2010 - 2015
 Odvětví (paragraf): Vše (odpa)
 Položka: Výdaje
 Účelový znak: Vše (uz)
 Zaokrouhlení: v tis. Kč

Organizační jednotka (ORJ)	Rozpočet schválený	Rozpočet upravený	Rozp. sch./upr. a meziroční změna	Čerpání k 2015/03	Rozpočet a čerpání	Skut. v obdobích 2010 a rozpočet 2015
0000 -	0,00	0,00		32,51		
0001 - Útvar starosty	13 727,00	13 727,00		4 351,37		
0002 - útvar tajemníka	46 681,00	46 953,65		9 693,02		
0003 - odbor vnitřních věcí	14 300,00	14 300,00		3 322,18		
0004 - Odbor finanční	-2 413,00	-2 376,97		-326,21		
0005 - odbor sociálních věcí	6 115,00	6 684,61		5 275,93		
0006 - odbor investic a správy majetku	19 627,00	19 580,26		2 853,55		
0007 - odbor životního prostředí	14 160,50	15 945,49		1 058,59		
0008 - Odbor regionálního rozvoje	15 859,20	16 087,20		4 792,78		
0009 - odbor dopravy	13 000,00	14 054,00		2 249,77		
0014 - Městský kamerový dohlížecí systém	2 324,50	2 324,50		455,80		
0020 - městská policie	6 259,00	6 259,00		1 553,37		
Celkem	149 640,20	153 538,73		35 312,66		

Ukázky BI výstupů z projektů (náhodná data)



Rok: 2014 Rok - Měsíc: 201409
 Pol: Příjmy Konsolidační položky: Ne
 OdPa: Vše (odpa) UZUZ: Vše (uz)
 Zaokrouhlení: v tis. Kč

1 of 1 100% Find Next

Příjmy přes druhové členění (POL) k období 2014/09 - konsolidace Ne

Zobrazená POL: Pouze ta POL, která mají rozpočet nebo čerpání v roce. ORJ jsou seřazena dle jejich očíslování.
 Rozsah roků: 2009 - 2014
 Odvětví (paragraf): Vše (odpa)
 Položka: Příjmy
 Účelový znak: Vše (uz)
 Zaokrouhlení: v tis. Kč

Druh příjmu (Třída, skupina, podskupina, položka)	Rozpočet schválený	Rozpočet upravený	Rozp. sch./upr. a meziroční změna	Čerpání k 2014/09	Rozpočet a čerpání	Skut. v obdobích 2009 a rozpočet 2014
1 - Daňové příjmy	101 157,00	101 334,00		85 398,62		
11 - Daně z příjmů, zisku a kapitálových výnosů	43 800,00	43 800,00		38 818,76		
111 - Daně z příjmů fyzických osob	23 100,00	23 100,00		18 678,90		
1111 - Daň z příjmů fyzických osob ze	19 200,00	19 200,00		14 592,41		
1112 - Daň z příjmů fyzických osob ze	2 000,00	2 000,00		2 414,71		
1113 - Daň z příjmů fyzických osob z	1 900,00	1 900,00		1 671,78		
112 - Daně z příjmů právnických osob	20 700,00	20 700,00		20 139,86		
12 - Daně ze zboží a služeb v tuzemsku	38 500,00	38 500,00		31 086,67		
13 - Daně a poplatky z vybraných činností a	13 357,00	13 534,00		11 639,36		
15 - Majetkové daně	5 500,00	5 500,00		3 853,83		
2 - Nedaňové příjmy	5 752,00	7 464,07		5 845,47		
3 - Kapitálové příjmy	0,00	1 045,41		1 045,42		
4 - Přijaté transfery	27 732,00	55 437,18		28 368,92		
Celkem	134 641,00	165 280,66		120 658,43		

Ukázky BI výstupů z projektů (náhodná data)

Jednotky: Nezaokrouhlena PO dle odvětví: PO kraje v odvětví školství

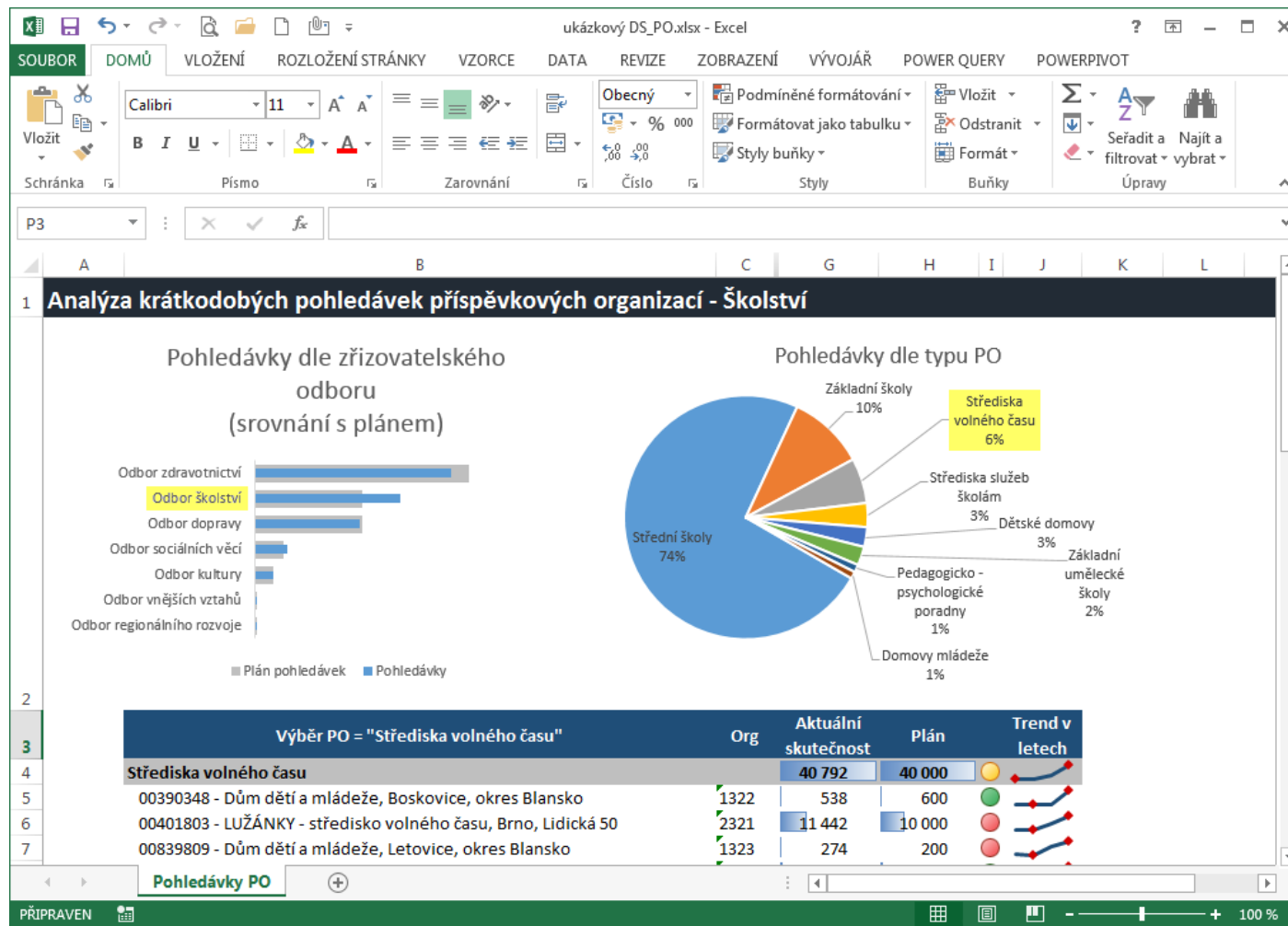
Rok - Čtvrtletí - Měsíc: 2013/IV

1 of 1 100%

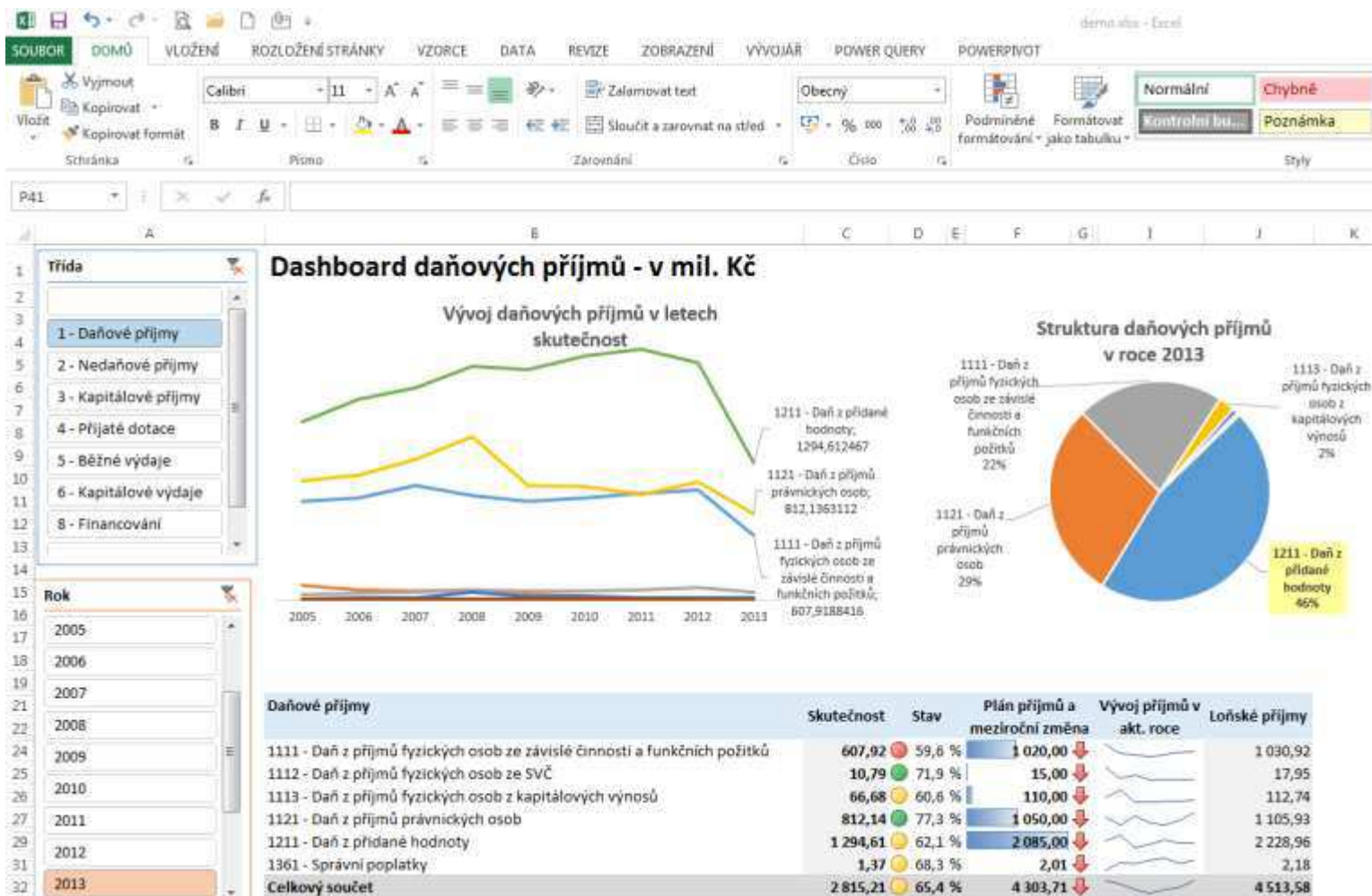
GORDIC® Seznam příspěvkových organizací za období: 2013/IV (Nezaokrouhleno)

ORG	Příspěvková organizace	IČ	Město	Webové stránky	Statutární zástupce	Telefon	Aktiva Netto celkem	HV po zdanění celkem - hlavní činnost	HV po zdanění celkem - hosp. činnost
PO kraje v odvětví školství							6 310 066 853,63	-8 374 315,71	27 571 335,11
001819	Školní státek, Opava, příspěvková organizace	00098752	Opava	www.skstatek.cz	Ing. Jiří Zálešák, zástupce stat.	553607111	140 547 975,89	0,80	9,20
001348	Střední škola zemědělství a služeb, Město	00100307	Město Albrechtice	www.souzma.cz	Ing. Lenka Metzlová	554652631	24 095 852,12	0,00	0,00
001351	Střední odborná škola a Střední odborné učiliště	00100340	Jablunkov	www.sos.jablunkov.cz	Ing. Roman Szołkowski	558357811	36 771 666,63	-80 004,09	80 004,09
001349	Střední škola, Rýmařov, příspěvková organizace	00489875	Rýmařov		Ing. Soňa Kovaříková		0,00	-44 954,97	44 954,97
001228	Střední zdravotnická škola, Frýdek-Místek	00561151	Frýdek-Místek	www.zdrskolafr.cz	Mgr. Bc. Ludmila Pavlátová	558630019	3 948 560,65	4 217,00	26 077,00
001310	Střední škola služeb a podnikání, Ostrava-Poruba	00575933	Ostrava-Poruba	www.ss-ostava.cz	Mgr. Pavel Chranka	596940660	46 152 190,53	-300 537,66	436 946,43
001334	Hotelová škola, Frenštát pod Radhoštěm	00576441	Frenštát pod	www.hotelovkafren.cz	RNDr. Ivo Herman	556836551	72 111 051,07	553 171,63	265 867,57
001316	Albrechtova střední škola, Český Těšín	00577235	Český Těšín	www.albrechtovastredni.cz	Ing. Vanda Palovská	558425100	74 645 056,63	168 750,57	193 209,09
001340	Střední škola gastronomie, oděvnictví a služeb	00577243	Frýdek-Místek	www.ssgos.cz	Mgr. Libuše Plášková	558630041	106 169 973,78	0,00	119 318,31
001307	Střední škola společného stravování, Ostrava	00577260	Ostrava-Hrabůvka	www.ssss.cz	Mgr. Pavel Cielecký	596716755	83 869 157,45	0,00	256 638,50
001329	Střední škola, Odry, příspěvková organizace	00577910	Odry	www.ssoodry.cz	Jaroslava Dokoupilová	556730172	17 864 106,89	0,00	136 195,00
001210	Střední zdravotnická škola a Vyšší odborná škola	00600920	Ostrava	www.zdrav-ova.cz	RNDr. Jana Foltýnová, Ph.D.	596893625	62 736 937,27	-585 088,55	781 202,33
001221	Střední zdravotnická škola, Opava, Dvofákovy	00601152	Opava	www.stzooopava.cz	Mgr. Alena Šimečková	553652325	29 112 811,05	8 794,86	88 323,16

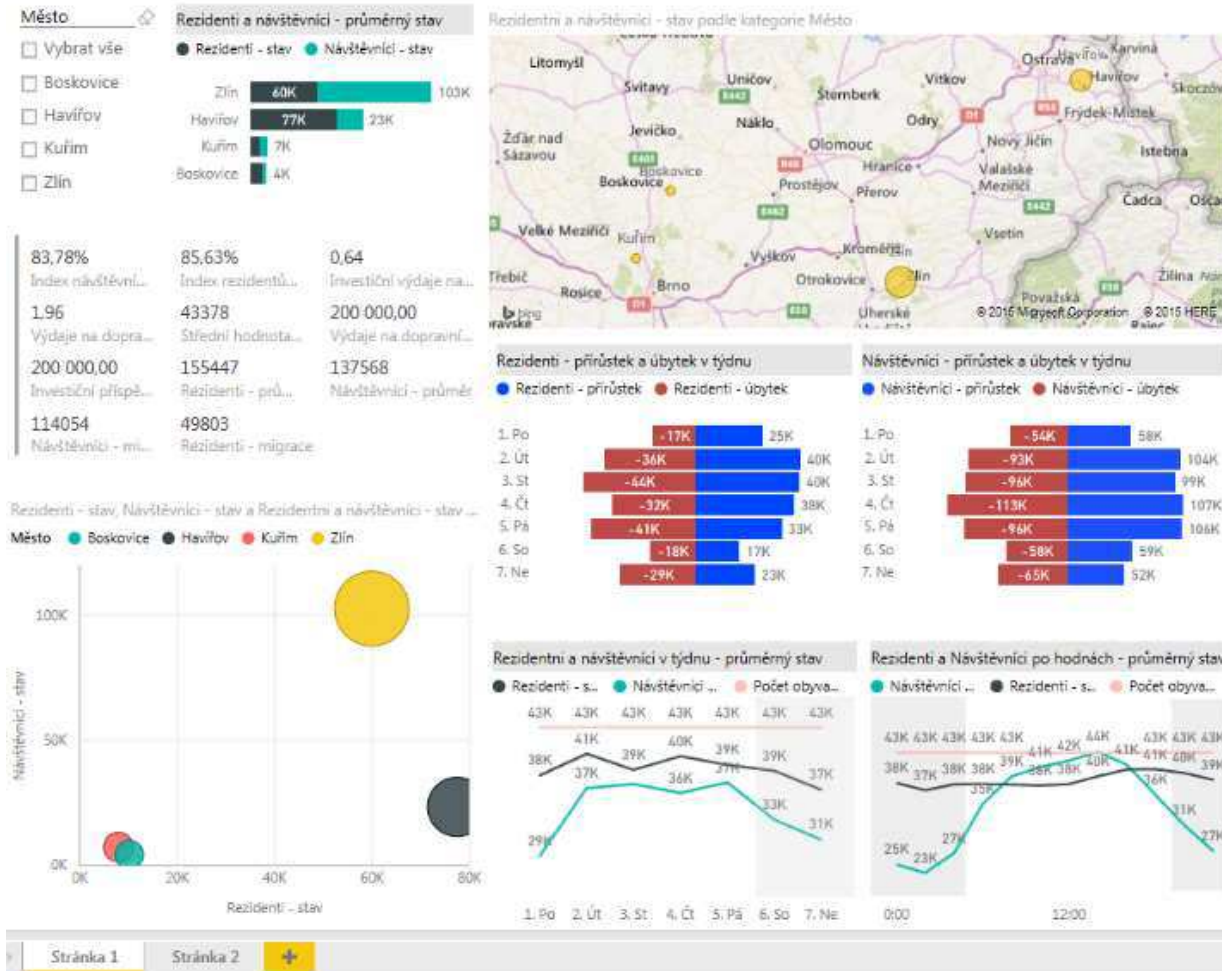
Ukázky BI výstupů z projektů (náhodná data)



Ukázky BI výstupů z projektů (náhodná data)



Ukázky BI výstupů z projektů (náhodná data)



Zkušenosti z projektů TC krajů (přínosy)



- Zpřístupnění dat úřadu všem zaměstnancům a veřejnosti („datová samoobsluha“)
- Na dodavateli nezávislé výstupy (vlastní reporty...)
- Zjednodušení reportingu (Pravidlo 80/20)
- Datová integrace nezávislá na IS
- Integrace dat do vlastních aplikací

Datový sklad edice START pro menší úřady

- Technologicky a funkčně plnohodnotný DWH a BI
- „Best practice“, předpřipravené ověřené řešení
- Velice rychlá implementace a velmi příznivá cena
- Obsahuje:
 - Datové tržiště Ekonomika úřadu
 - Datové tržiště Ekonomika příspěvkových organizací
 - Datové pumpy
 - BI Reporty

Datový sklad edice START

Nutné podmínky

- Provozovaný GINIS Standard a vyšší
- Microsoft SQL Server edice Standard
- Chuť, čas a prostředky...