



Opendata přicházejí

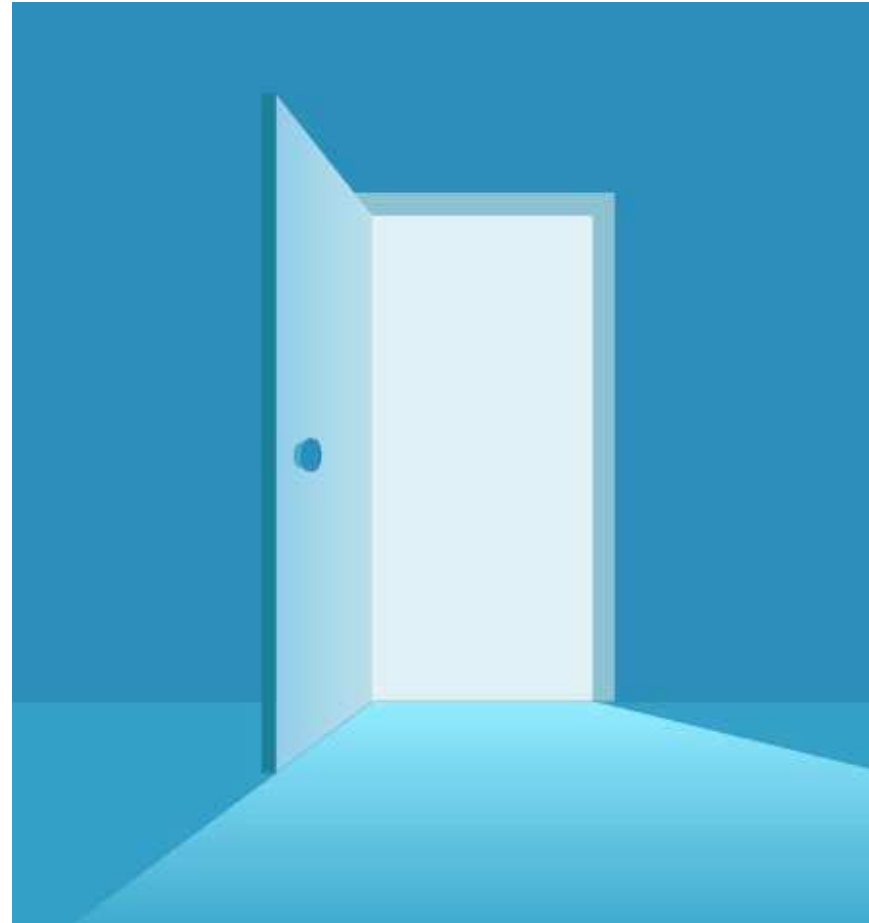
Jiří Ileček

Opět otevíráme, tentokrát data

- 199X – otevíráme okna
- 201X – otevíráme data

3 základní otázky

- Proč otevírat data?
- Jaká data otevřít?
- Jak to provést?



Proč otevírat data?

- Transparentnost
- Zajímavé a užitečné informace
- Zlepšení informovanosti obyvatel, firem

Jaká data otevřít?

- Rozpočet, smlouvy, faktury
- Investice
- Dopravní omezení
- Svozy odpadu, atd.



Jak to provést?

„PPP“

Připravit

Publikovat

Použít

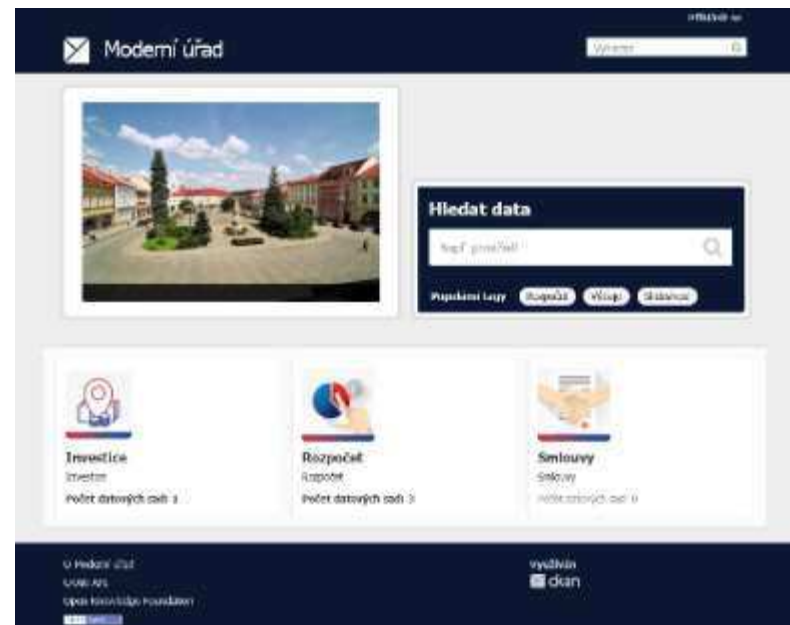


„PPP“ - Připravit

- Definice zdroje dat
- Definice struktury, formátů
- Časový plán aktualizace
- Opendata generátor GINIS

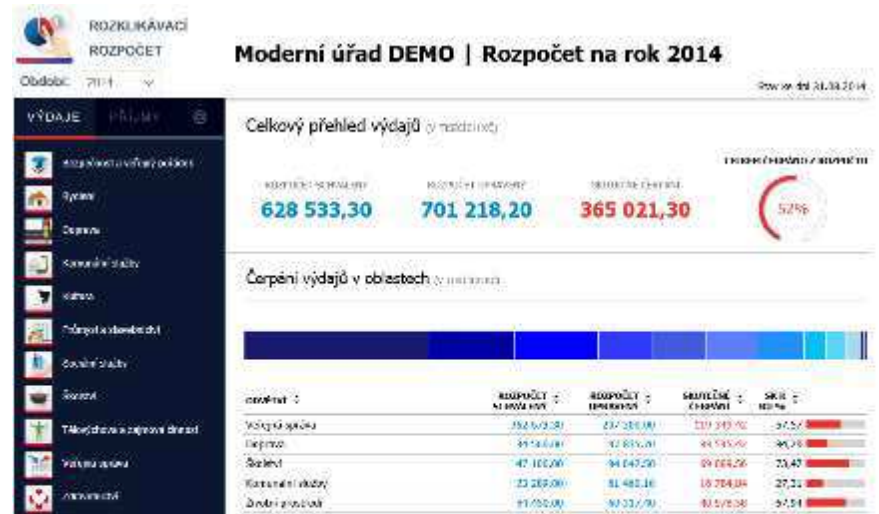
„PPP“ - Publikovat

- Opendata portál - CKAN
- Opendata konektor GINIS



„PPP“ - Použit

- Rozklikávací rozpočet
- Investiční mapa
- Přehledy smluv
- ...



Investiční mapa - Připravit

The image shows a software interface for managing investment projects. The main window is titled "Detail akce č. 0010002 - [Plán 2012]". It contains a form with the following fields:

- Číslo akce: 0010002
- Stav PF: Aktivní
- Stav IP: Nerealizováno
- Stav AZ: Stav AZ
- Nazev: Opava lavčáků v parku
- Typ: zahajovaná
- Vlastník: Králík Milan Ing. Csc., Supervisor

Below the form are tabs for "Základní údaje", "Ostatní údaje", "Zodpovědná osoba", "El. přílohy", "Historie", "Poznámky", "Historie plánování", and "Instal. předpoklady". The "Základní údaje" tab is active, showing:

- NS: 12345670 (NKS: 12345670)
- Realizátor: Úřad
- Adresa: Erbenova 4
- PSČ: 58601 Jihlava 1

At the bottom left, there is a table for "Souhrn akce" (Summary of the project) for "Fin. akce 2016":

Číslo	Podíl	Podíl
0,00	0,00	0,00
0,00	0,00	0,00
0,00	0,00	0,00

Overlaid on the bottom right is a "Výběr adresy" (Address selection) window showing a map of Jihlava. A red pin marks the location "Erbenova 2108/4, 586 01 Jihlava, Česká republika". A tooltip above the pin displays the coordinates: "Vybraná pozice: Erbenova 2108/4, 586 01 Jihlava, Česká republika 49,3983508520289; 15,5798149108887". The map includes street names like "U Táborka", "U Janáčka", and "U Ovesná", and landmarks like "Autobusová nádraží Jihlava" and "Kostel svatého Ducha".

Investiční mapa - Publikovat


Moderní úřad Přihlásit

Organizace / Moderní město / **Investiční mapa**

Investiční mapa

Následovníci: **0**

Organizace:



Moderní úřad
Moderní město načítá data

Sdílet: Google+, Twitter, Facebook

Licence: [Creative Commons CCZero](#)

Investiční mapa

Investiční mapa

Data a zdroje

- Investiční mapa (Prozkoumat)
- Investiční mapa (Prozkoumat)
- Investiční mapa (Prozkoumat)

Doplňující informace

Pole	Hodnota
Zdroj	http://rozpocet.glood.cz/mapa
Naposledy aktualizováno	Říjen 30, 2015, 11:21
Vytvořeno	Září 24, 2015, 10:36

Investiční mapa - Použit



INVESTIČNÍ
MAPA

Období: 2015

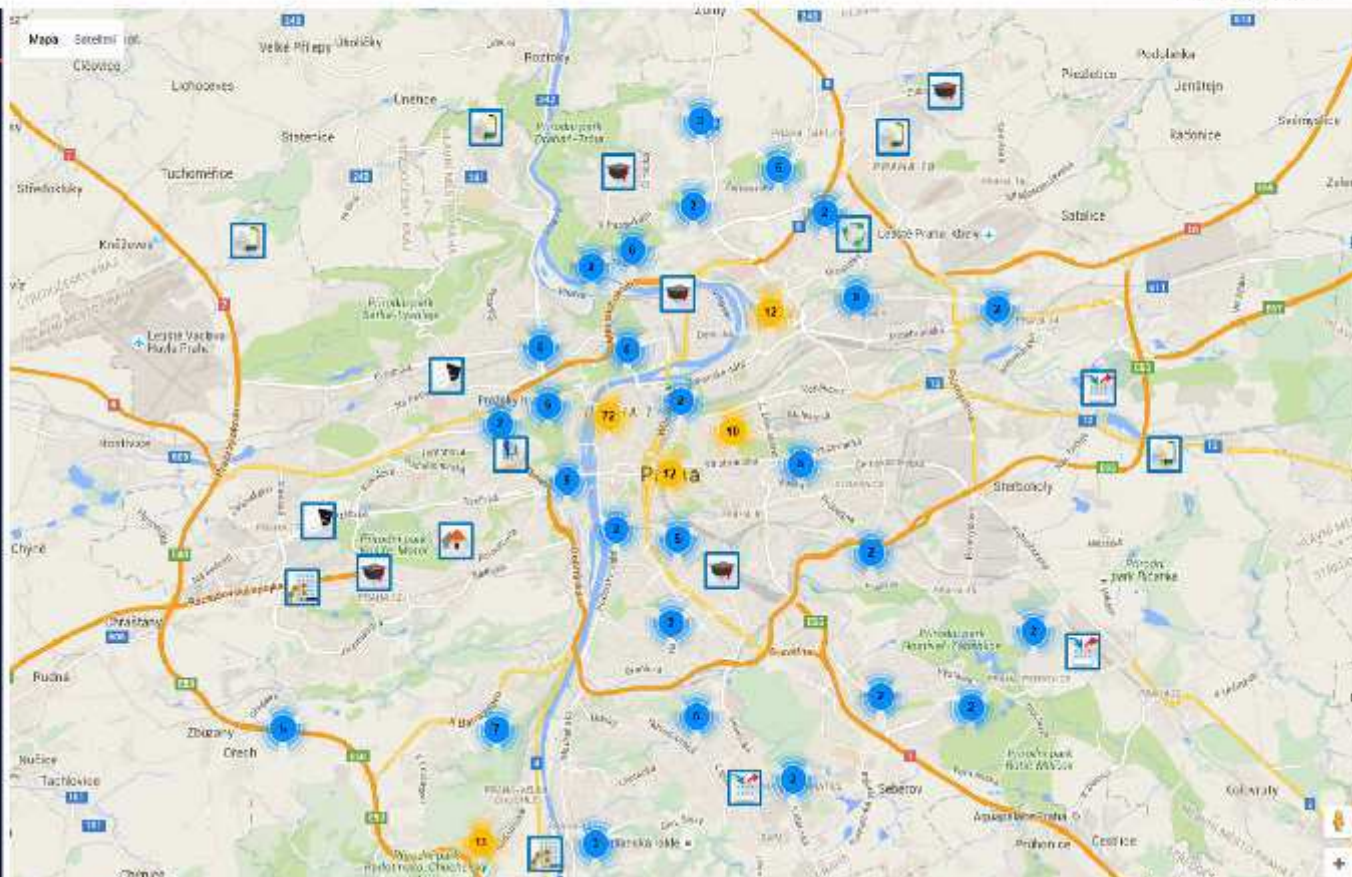
Moderní město | Investiční mapa na rok 2015

Investiční pokrytí

VŠECHNY OBLASTI

- Tazatelství a veřejný pořádek
- Bydlení
- Doprava
- Komunální služby
- Kultura
- Oděvní
- Průmysl a stavebnictví
- Sociální služby
- Tělovýchova a zájmová činnost
- Veřejná správa
- Zdravotnictví
- Zemědělství
- Školství
- Životní prostředí

Investiční mapa
© GORDIC spol. s r. o.
Data poskytována systémem URBIS



Děkuji za pozornost