

Integrovaná multidisciplinární bezpečnost

ISSS 2016

Ing. Adrian Demeter

05.04.2016



Multidisciplinární bezpečnost

Kybernetická
bezpečnost
„Cyber“




Cloud x On-Premise



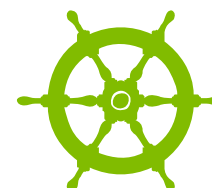
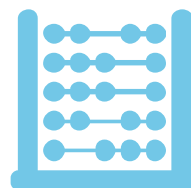
Legislativa
a právo

Fyzická
bezpečnost
„Physical“



Finance

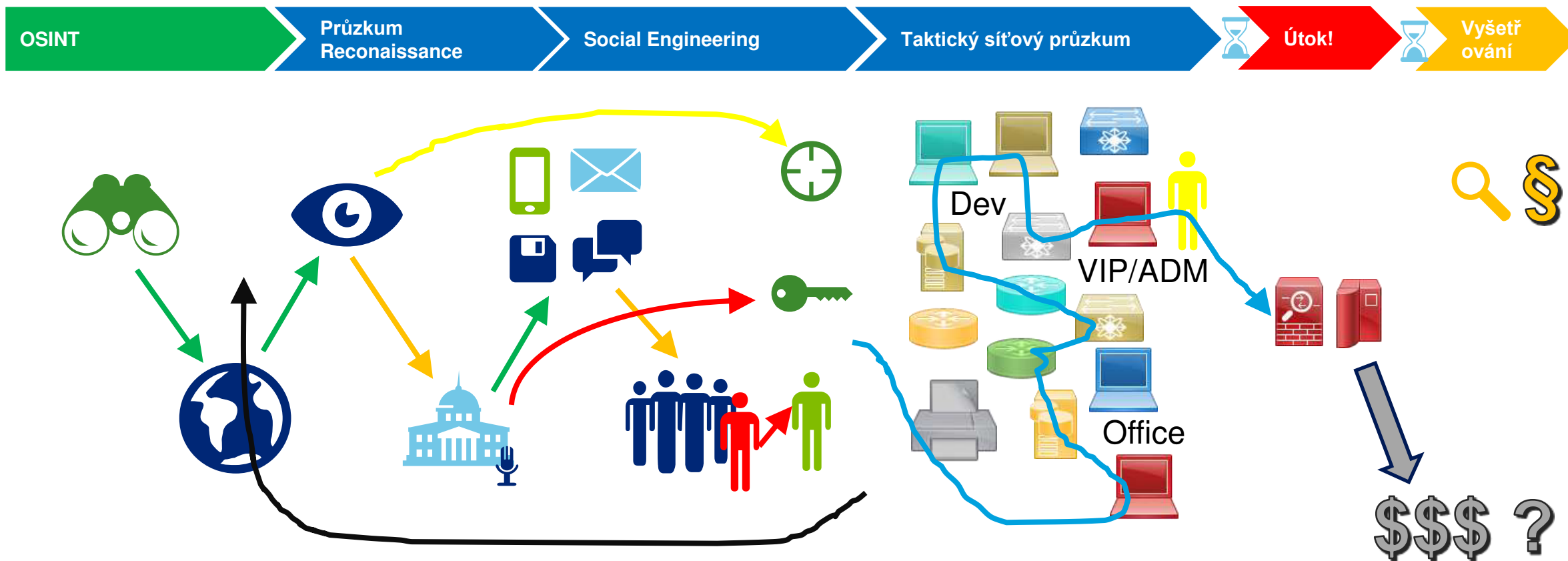
Lidské chování
a psychologie
„Human“



Governance
Risk Management
Compliance

Bezpečnostní analytika a zpravodajství

Taktický útok



Útočník se nebude omezovat jenom na slabiny počítačové/síťové infrastruktury, ale zkombinuje všechny možnosti aby identifikoval a využil cestu s nejmenším odporem pro průnik do organizace!!!

A co je cílem útoku a má cíl ICT povahu? Jsou to peníze? Informace? Poškození jména?

Obrana

- ✓ Implementované technologie pro zabezpečení infrastruktury (brány, SIEM, end-point, ...)
- ✓ Prevence formou bezpečnostních školení a cvičení pokrývajících celé spektrum ... provést jako by to dělal skutečný útočník, klasické penetrační testy nepostačují.
- ✓ Existující analýza rizik, implementace opatření a plán reakcí na incidenty včetně nasazení ... a rozumět bezpečnostním principům Cloudů
- ✓ „Early Warning System“ a aktivní napojení na informační zdroje
- ✓ Multidisciplinární integrace (fyzická ostraha, HR, ICT, Anti Fraud, právní opatření, ...)
- ✓ Použití pokročilé analytiky pro identifikace anomálií a predikce ... např. behaviorální analytika
- ✓ ... a řada dalších ...
- ✓ ... a být důslednější než jsou požadavky standardů ...

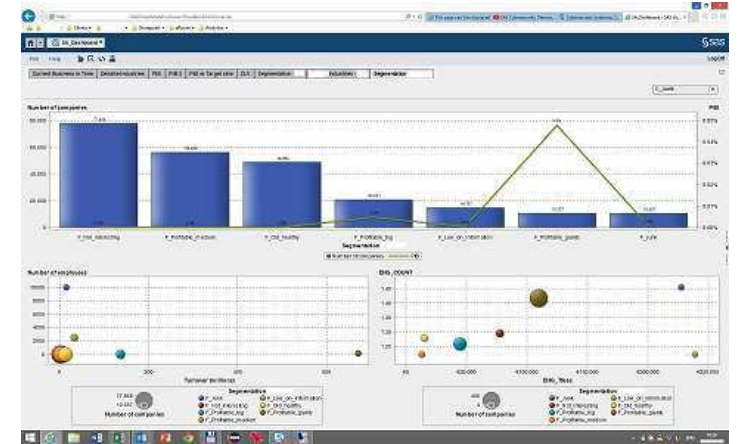
Nové oblasti související s bezpečností

Blockchain

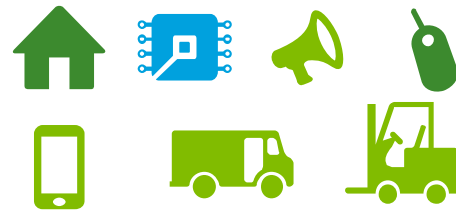


- Demokraticke v důvěře a budoucnost hodnoty
- Distribuovaná účetní kniha
- Crypto-měna
- Smart Contracts
- Zcela nový přístup v legislativě a financích

AI



IoT



- Internet of Things
- Velký počet malých zařízení
- Kompromis mezi bezpečností versus použitelnost

- Artificial Intelligence (AI) – Umělá inteligence
- Učící se systém (např. Watson)
- Pokročilé analytické algoritmy (Predictive Analytics)

Děkuji za pozornost





Deloitte refers to one or more of Deloitte Touche Tohmatsu Limited, a UK private company limited by guarantee (“DTTL”), its network of member firms, and their related entities. DTTL and each of its member firms are legally separate and independent entities. DTTL (also referred to as “Deloitte Global”) does not provide services to clients. Please see www.deloitte.com/about for a more detailed description of DTTL and its member firms.

Deloitte provides audit, tax, consulting, financial advisory and legal services to public and private clients spanning multiple industries. With a globally connected network of member firms in more than 150 countries and territories, Deloitte brings world-class capabilities and high-quality service to clients, delivering the insights they need to address their most complex business challenges. Deloitte’s more than 200,000 professionals are committed to becoming the standard of excellence.

Deloitte Central Europe is a regional organization of entities organized under the umbrella of Deloitte Central Europe Holdings Limited, the member firm in Central Europe of Deloitte Touche Tohmatsu Limited. Services are provided by the subsidiaries and affiliates of Deloitte Central Europe Holdings Limited, which are separate and independent legal entities.

The subsidiaries and affiliates of Deloitte Central Europe Holdings Limited are among the region’s leading professional services firms, providing services through more than 3,900 people in 34 offices in 17 countries.

Backup slide - Blockchain

