

Činnost katastrálních úřadů po digitalizaci katastrálních map

Karel Štencel

Konference ISSS 2016

Hradec Králové, 5. dubna 2016

Základní cíl

- Změnit aktuální stav, kdy katastr nemovitostí sice dobře slouží k ochraně práv vlastníků a bezpečnosti realitního trhu, ale funkci uceleného informačního systému o území plní jen omezeně.
- Pro širší využití je třeba údaje o právních vztazích doplnit kvalitními (aktualizovanými) technickými informacemi.

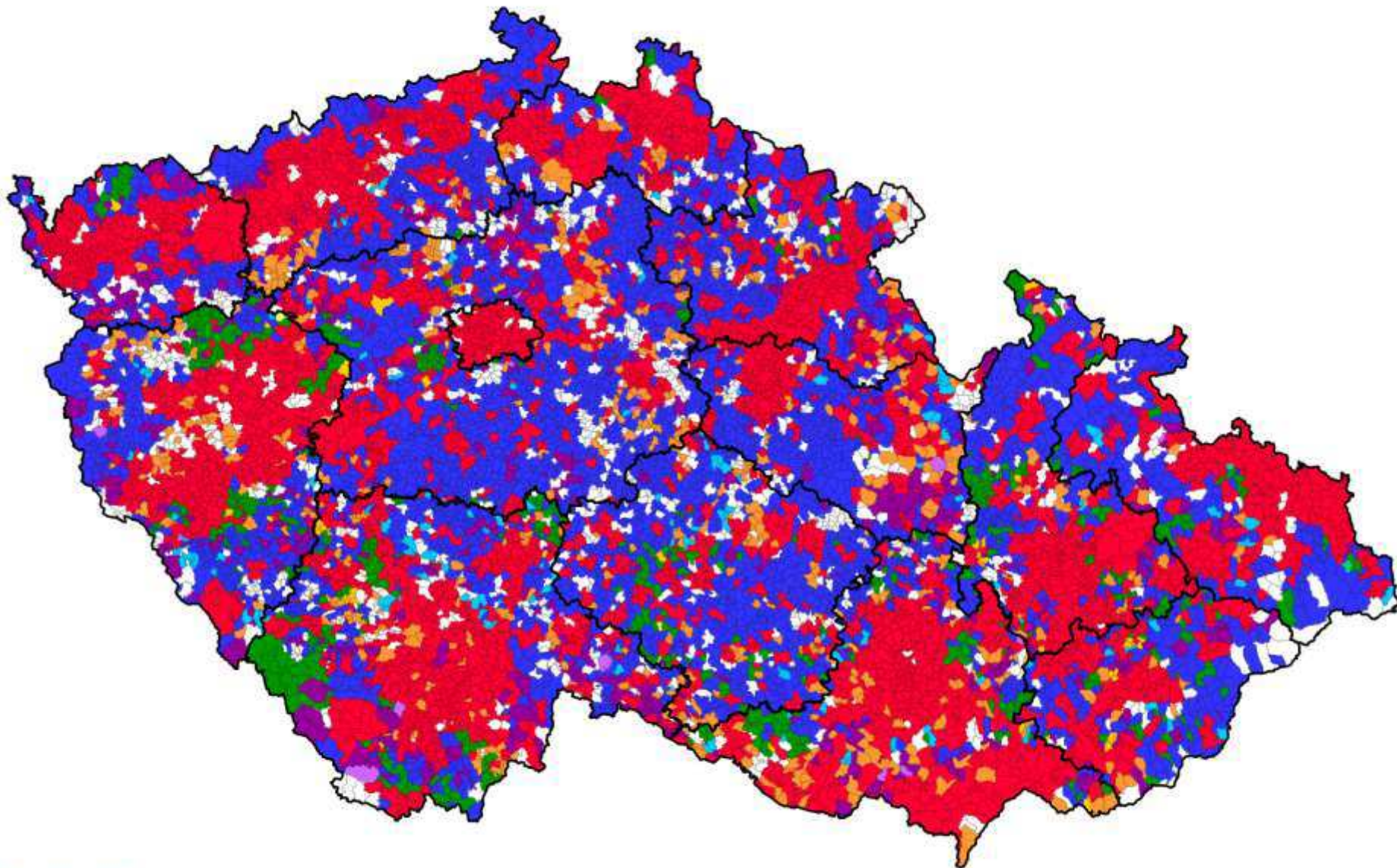
Právní vztahy a jejich zápisy

- V této oblasti lze v nejbližších letech očekávat stabilizaci a postupné osvojování si postupů vycházejících z nové právní úpravou účinné od 1. ledna 2014
 - Neočekáváme tedy zásadní změny
 - Soustředíme se na takové úpravy ISKN, které přinesou úspory díky vyšší automatizaci činností při zápisu

Digitalizace katastrálních map

- Celkem digitalizováno 92,3% k.ú. nebo částí
 - Ve všech krajích přes 90%
 - Digitální mapa 40,3%
 - Digitalizovaná mapa (v S-JTSK) 40,8%
 - Digitalizovaná mapa (v S-SK) 5,2 %
 - Kombinace 6,0%

Stav digitalizace katastrálních map k 31.3.2016



1:1 040 528
0 10 20 30 40 50 km

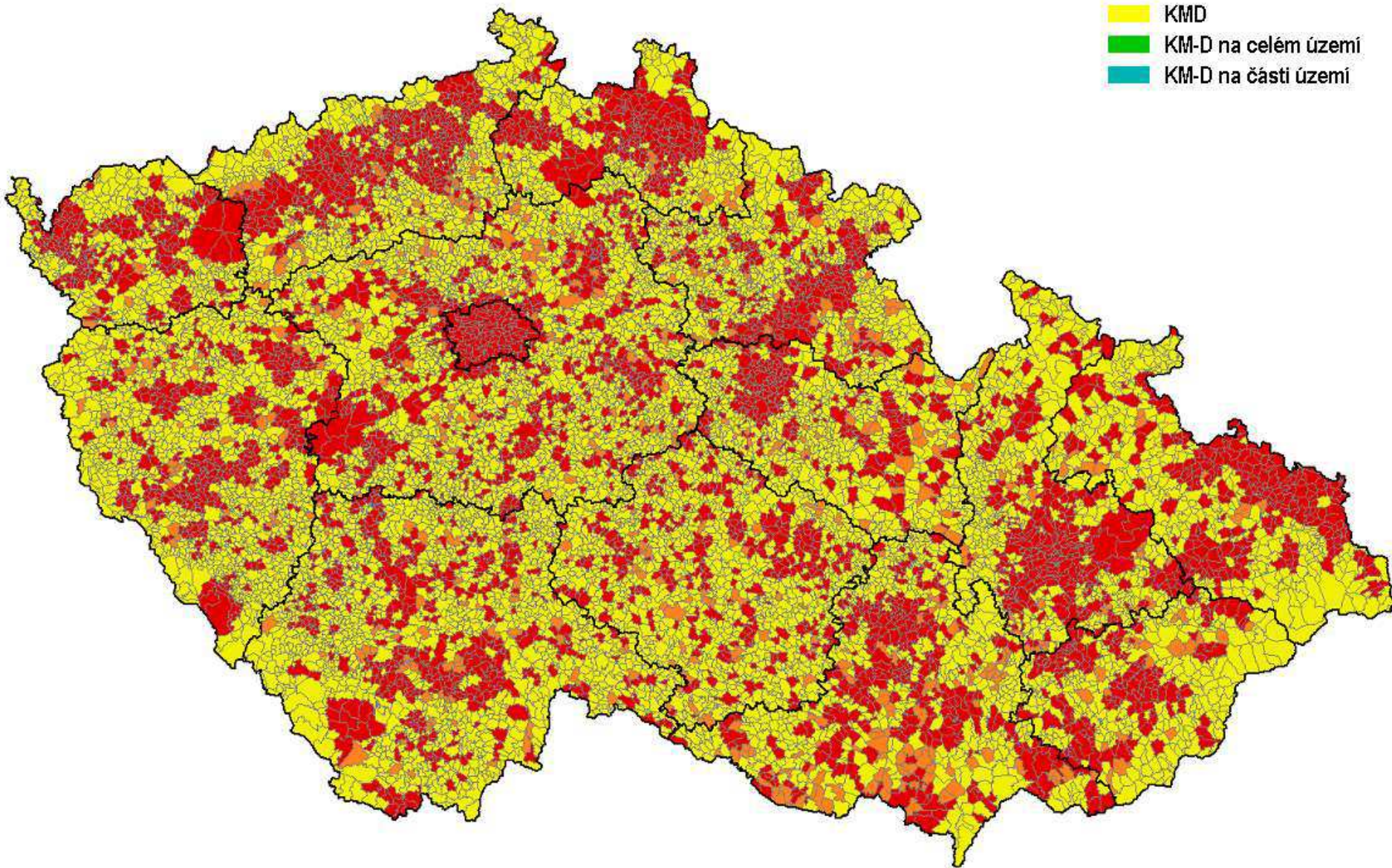
ÚZK, SCD, vygenerováno 31.03.2016 rozpořím serverem Martinská

Zvyšování geometrické kvality katastrálních map

- Dokončením digitalizace nebude vyřešen problém nedostatečné přesnosti katastrálních map přibližně v 60% k.ú.
- Kromě přímých měření při novém mapování a zpřesňování hranic je třeba hledat i nové způsoby pro možnost evidování polohopisu v souladu se skutečností a s potřebnou přesností
 - Přebírání obrazu objektů z jiných systémů (např. obvodů budov z RÚIAN nebo ZABAGED, v budoucnu snad z NaSaPo)

Pokrytí kvalitními/nekvalitními katastrálními mapami na konci roku 2017

- DKM na celém území
- DKM na části území
- KMD
- KM-D na celém území
- KM-D na části území



Zvyšování geometrické kvality katastrálních map

- Na konci roku 2017 tedy budeme mít katastrální mapy zdigitalizovány.
 - Zůstane 106 celých k.ú., 423 částí k.ú. a 78 KM-D
- S blížícím se koncem plošné prvotní digitalizace je třeba postupně přesouvat kapacity do oblasti nového mapování
 - Přednostně domapování po KPÚ a k.ú. se špatnou mapou
 - V posledních letech vždy ročně zhruba 20-30 k.ú., plán po roce 2018 je cca 150-200 k.ú.



Nová mapování po roce 2016

- Tempo nových mapování by mělo být takové, aby spolu s pozemkovými úpravami byl předpoklad dostatečného zpřesnění katastrálních map zhruba do 30 let.
 - Mze (SPÚ) potřebu pozemkových úprav potvrzuje.

Zvyšování kvality evidovaných technických údajů

- Má-li katastr nemovitostí plnit dobře funkci víceúčelové pozemkové evidence, je třeba kvalitně vést i další údaje o nemovitostech
 - druh pozemku
 - způsob využití pozemků a staveb
 - ochrana (např. kulturní či přírodní)
 - daňové účely
 - BPEJ, SLTP a případně další

Zvyšování kvality evidovaných technických údajů

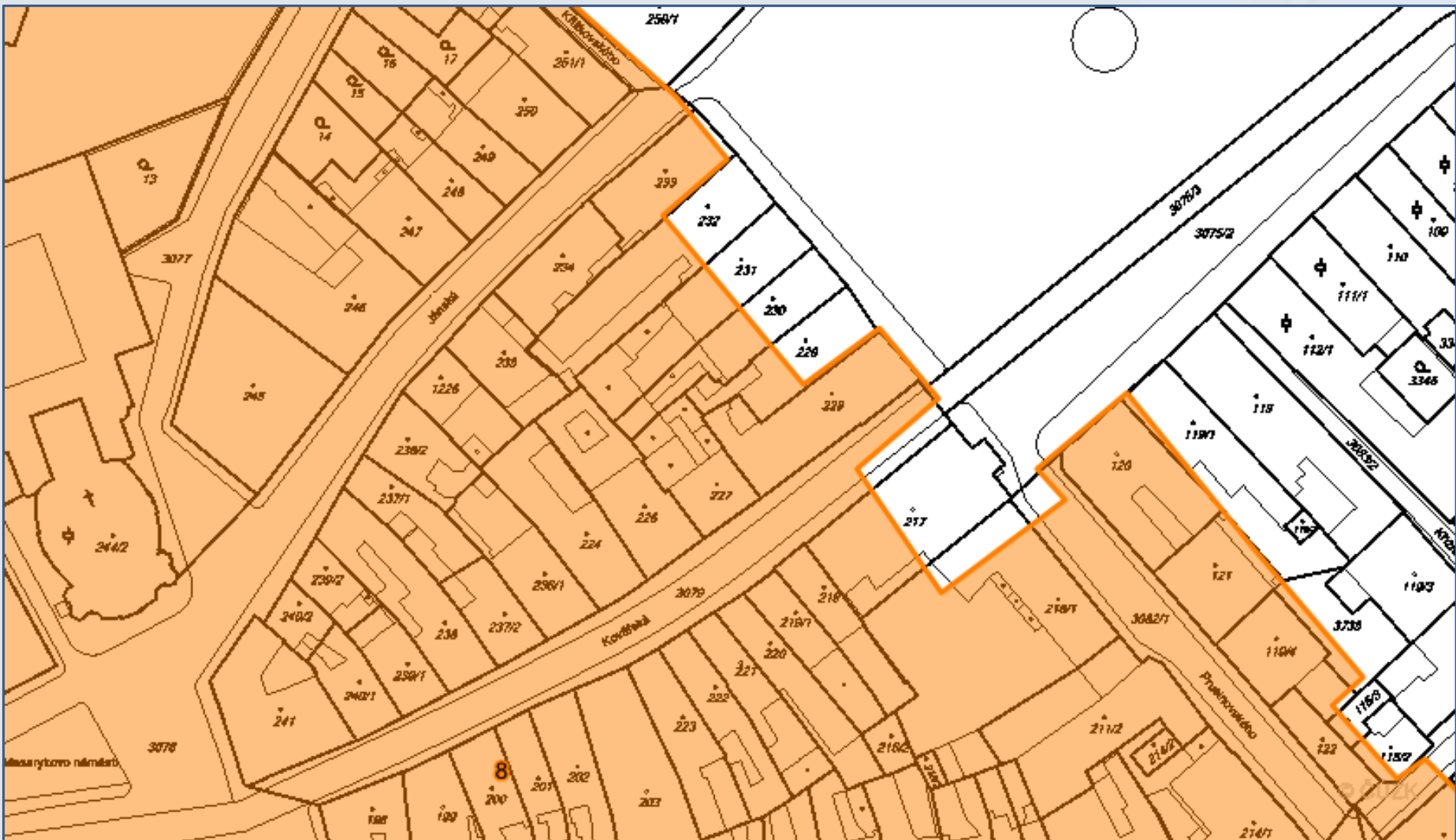
- Uživatelé kladou u těchto údajů velký důraz na soulad evidovaného stavu se skutečným stavem.
- Současný stav je nevyhovující
 - Údaje nejsou aktuální
 - Právní úprava založená na ohlašovací povinnosti evidentně není dostatečná. Má vlastník motivaci?

Zvyšování kvality evidovaných technických údajů

- Je třeba současné postupy (včetně právní úpravy) změnit a snažit se využít výhod postupující digitalizace grafických a popisných údajů, které do katastru přebíráme z externích systémů
 - Tento princip je ověřený ze základních registrů

Zvyšování kvality evidovaných technických údajů

- Klíčovým principem se v této oblasti musí stát to, že údaje se v KN nebudou měnit na základě zápisu na KÚ, ale budou se přebírat z externího IS udržovaného gestorem.
 - Stejně jako dnes údaje o stavebních objektech nebo volebních okrscích v RÚIAN
 - Princip: Co správce údajů vyznačí ve svých datech, to se ráno zobrazí v katastru.



Rozšíření obsahu KN o nové údaje

- Uvedený princip se může stát univerzálně využitelným standardem i pro údaje, které dnes v katastru neevidujeme, ale vznikne oprávněný společenský požadavek je evidovat v KN
 - Daňové údaje podle zónování - editoři obce resp. GFŘ
 - Údaje o plánovaném využití území - obce z ÚP
 - Údaje o skutečném využití území
 - *LPIS pro zemědělskou půdu*
 - *ZABAGED*
 - *IS správců dopravních sítí*

Revize katastru

- K zajištění vyšší míry souladu skutečného stavu se stavem evidovaným v KN
 - Katastrální úřady tedy budou v příštích letech aktivní i v oblasti iniciování nápravy nesplnění ohlašovací povinnosti



Závěry

- Po skončení plošné prvotní digitalizace katastrálních map se musíme zaměřit na zvyšování jejich kvality (mapování, zpřesňování, revize...)
 - Přibližně ¼ zaměstnanců KÚ
- Pro zlepšení aktuálnosti dalších technických atributů využijeme model sdílení kompetencí a odpovědnosti za jednotlivé typy údajů – „vzor RÚIAN“.

Děkuji za Vaši pozornost.