

European Location Framework (ELF)

– poznatky z evropského pilotního projektu

Eva Pauknerová



Zaměření prezentace

- INSPIRE a European Location Framework (ELF)
- Role, výsledky a poznatky ČÚZK
- ISA - ISA² (interoperabilita veřejné správy v EU) a Digital Single Market
- Závěry

Směrnice INSPIRE a prováděcí předpisy platné ve všech státech EU

Nařízení Komise (ES) č. 1205/2008, kterým se provádí Směrnice Evropského parlamentu a Rady 2007/2/ES týkající se **metadat**

Nařízení Komise (ES) č. 976/2009, kterým se provádí Směrnice Evropského parlamentu a Rady 2007/2/ES, pokud jde o **síťové služby**

Nařízení Komise (EU) č. 1088/2010, kterým se mění nařízení (ES) č. 976/2009, pokud jde o **služby stahování dat a transformační služby**

Rozhodnutí Komise č. 2009/442/ES, kterým se provádí Směrnice Evropského parlamentu a Rady 2007/2/ES, pokud jde o **sledování a podávání zpráv** (*oznámeno pod číslem K(2009) 4199*)

Nařízení Komise (EU) č. 268/2010, kterým se provádí Směrnice Evropského parlamentu a Rady 2007/2/ES, pokud jde o **poskytnutí přístupu** k sadám prostorových dat a službám prostorových dat členských států orgánům a subjektům Společenství za harmonizovaných podmínek

Nařízení Komise (EU) č. 1089/2010, kterým se provádí Směrnice Evropského parlamentu a Rady 2007/2/ES, pokud jde o **interoperabilitu sad prostorových dat a služeb prostorových dat**

Nařízení Komise (EU) č. 102/2011, kterým se mění nařízení (EU) č. 1089/2010, kterým se provádí směrnice Evropského parlamentu a Rady 2007/2/ES, pokud jde o **interoperabilitu sad prostorových dat a služeb prostorových dat** (**číselníky**)

*Tyto PP upřesňují dále **prováděcí pokyny**. V případě interoperability datových sad jde o podrobné technické popisy pro jednotlivá témata (rozsah 100-200 stran).*



You are here: [Data sets](#) / [Intro](#)

Cadastré of Real Estate



Cadastré of Real Estate of the Czech Republic

RÚIAN



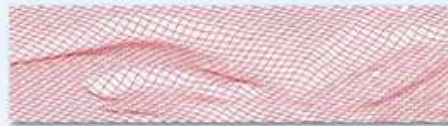
Registry of Territorial Identification, Addresses and Real Estates

ZABAGED®



The Fundamental Base of Geographic Data of the Czech Republic

Altimetry



Altimetry of the Czech Republic

Orthophoto



Orthophotographic Representation of the Czech Republic

Maps



State map series

Geodetic control



Database of geodetic control of the Czech Republic

Geonames



Database of geographic names of the Czech Republic

Aerial survey photos



Archival and the current aerial survey photos

Archival documents



Archival documents of the Central Archives of Surveying, Mapping and Cadastre

News on data sets

26.01.2016

Aktualizovaná data ortofota ČR
V rozsahu 1/2 ČR - západní polovina
území - byl aktualizován produkt Ortofoto
ČR.

[more](#)

20.01.2016

Aktualizace výstupů databáze Data200
Byla provedena pravidelná roční
aktualizace výstupů databáze Data200.

[more](#)

12.01.2016

ZABAGED® - průběžná aktualizace

[more](#)

12.01.2016

Aktualizace dokumentů pro vizualizaci
ZABAGED®
Pro uživatele dat ZABAGED® byly
aktualizovány mapové dokumenty MXD pro
kartografickou vizualizaci dat
ZABAGED® v prostředí ArcGIS for
Desktop.

[more](#)

16.12.2015

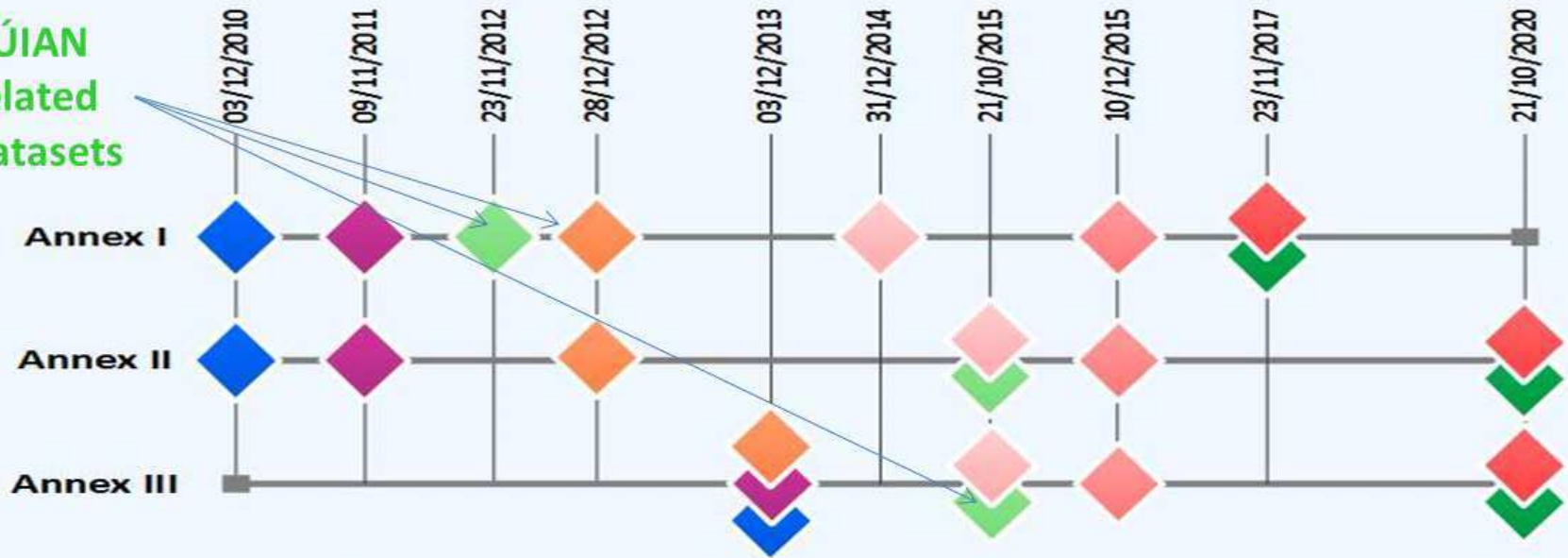
Poskytování nové datové sady INSPIRE
pro téma Nadmořská výška (EL)
V sekci Datové sady byly zveřejněny
informace a detailní metadata o nové
datové sadě pro INSPIRE téma Nadmořská
výška (EL).

[more](#)

[News archive](#)

INSPIRE Implementation Roadmap

RÚIAN related datasets



<p>Discovery metadata shall be available for spatial data sets and services</p>	<p>Spatial data sets shall be available for discovery and view from the INSPIRE geo-portal (data does not yet need to be conformant to IR-ISDSS)</p>	<p>Spatial data sets shall be available for download and transformation (whenever applicable¹) from the INSPIRE geo-portal (data does not yet need to be conformant to IR-ISDSS²)</p>
<p>Newly collected and extensively restructured spatial data sets shall be conformant to IR-ISDSS (incl. metadata for interoperability) and available through network services</p>		<p>All spatial data sets shall be conformant to IR-ISDSS (incl. metadata for interoperability) and available through network services</p>
<p>Invocable spatial data services related to newly collected and extensively restructured spatial data sets shall be conformant to Annexes V, VI and (where practicable) VII of IR-ISDSS (incl. metadata)</p>	<p>All invocable spatial data services shall be conformant to Annex V of IR-ISDSS (incl. metadata)</p>	<p>All invocable spatial data services shall be conformant to Annexes VI and (where practicable) VII of IR-ISDSS (incl. metadata)</p>

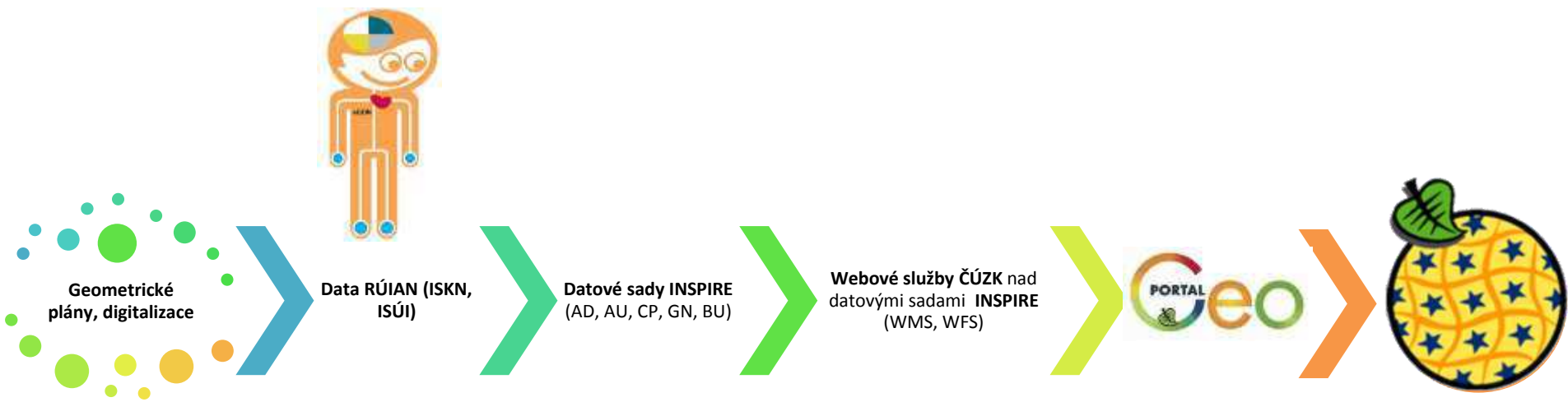
IR-ISDSS = Implementing Rules on interoperability of spatial data sets and services (Commission Regulation (EU) No. 1089/2010), including its amendments Regulations (EU) No. 102/2011, 1253/2013 and 1312/2014

¹ Transformation Services only need to be provided if data sets are not made conformant with the IR-ISDSS by some other means (see Art. 7(3) of the INSPIRE Directive)

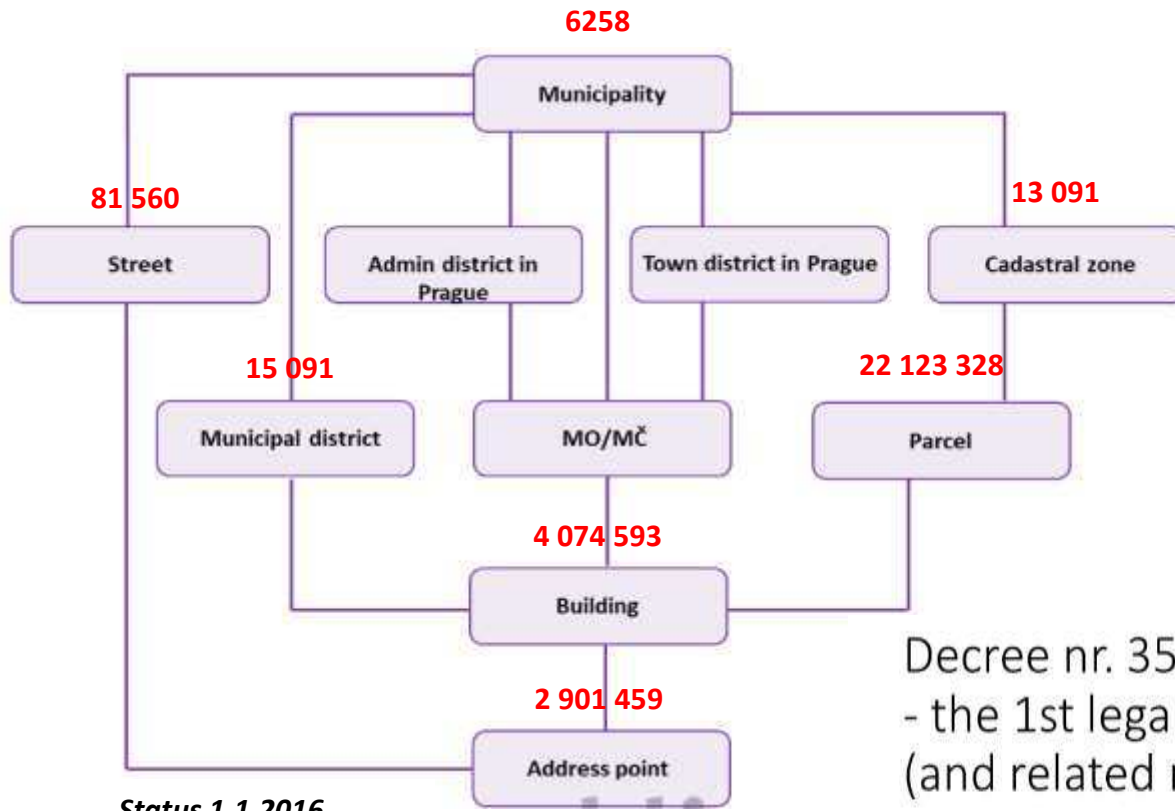
² With the exception of newly collected and extensively restructured Annex I data sets, which already have to be compliant with the IR-ISDSS by 23/11/2012

Od dat o lokalitě přes RÚIAN k INSPIRE

Záměr



Na tvorbě datové sady
INSPIRE se podílí
každý editor
příkl.
RUIAN- ADRESY



Status 1.1.2016

Decree nr. 359/111 on RUIAN Base Register
- the 1st legal rule for specifying addresses
(and related roles)



- Street
- Building
- Adresspoint
- Municipal unit
- Municipality
- MOP

Eliščino nábřeží 375/1
Věkoše
50003 Hradec Králové



Vítejte

Aplikace

Datové sady

Sítové služby

INSPIRE

Úvod

O metadatech

Témata INSPIRE

Sítové služby INSPIRE

Podmínky přístupu

Monitoring a reporting

Nyní jste zde: **INSPIRE / O me**

O metadatech

Metadata jsou strukturovaná v českém a anglickém jazyce. Metadata obsahují informace o:

- Na koho se obrátit
- Kde si data objevit
- Jaké formáty dat
- Jak aktuální data
- Rozsah datové sady
- Jak jsou data/služby

Metadatové popisy jsou:

- Nařízení ES 12045/2003 o technickém návodu - verze 1.2 ze dne 16. června 2010
- Národní metadatový profil (verze 2.0)
- EN ISO 19115, 19119 a 19139

V metadatech lze vyhledávat pomocí vyhledávací služby a to v režimu základním (fulltextové vyhledávání) nebo v rozšířeném režimu (vyhledávání v určitých položkách nebo jejich kombinacích). Vyhledávací služba je založena na standardu OGC CSW.

Metadata lze na Geoportálu ČÚZK získat v těchto variantách:

- Informace o produktu – základní informace v přehledné tabulce
- Detailní metadata – celý metadatový záznam zobrazený v lidsky čitelné podobě
- XML záznam – strojový zápis pro další využití

Souřadnicové referenční systémy

Zeměpisné soustavy souřadnicových sítí

Zeměpisná jména

Územní správní jednotky

Adresy

Parcely

Dopravní sítě

Vodstvo

Chráněná území

Nadmořská výška

Krajinné pokrytí

Ortofotografické zobrazení

Budovy

it a dále využívat. Metadaty jsou v resortu ČÚZK v řadě, jejich množiny, sítové služby a aplikace.

vé sadě

implementuje:

↙ Aplikace

- [Editor a validátor metadat](#)
- [Klient vyhledávací služby](#)

↙ Dokumentace

- [Uživatelská dokumentace editoru](#)
- [Dokumentace metadatového profilu ČÚZK](#)
- [Implementovaný národní metadatový profil](#)
- [Implementovaný technický návod pro metadata](#)

↙ Validáční šablony

- [XSD šablony pro validaci XML oproti ISO 19139 s GML 3.2.0](#)
- [XSD šablony pro validaci XML oproti ISO 19139 s GML 3.2.1](#)



Výsledky: Plnění implementačních požadavků INSPIRE v resortu ČÚZK

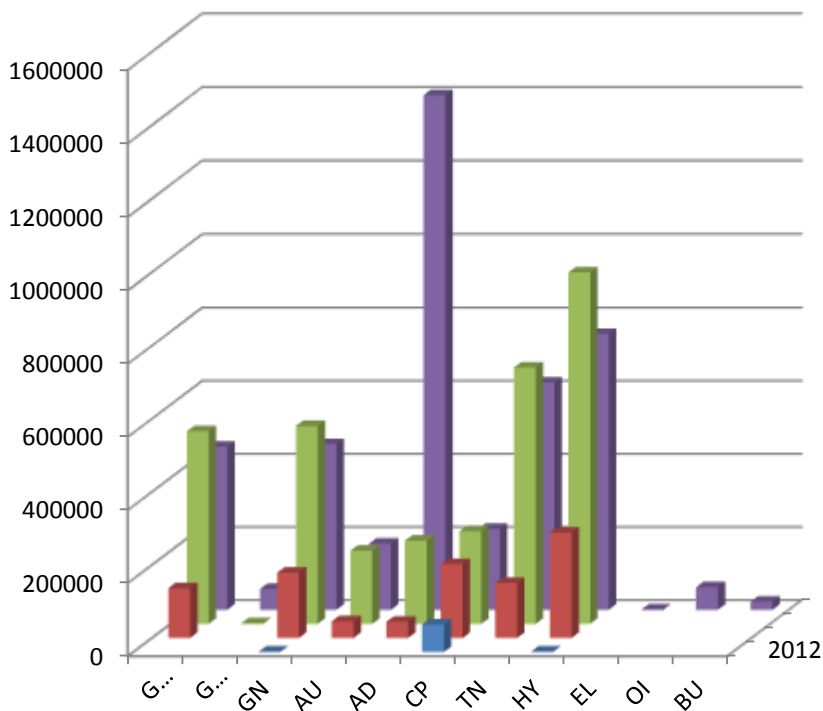


Termín plnění	Požadavek	Plnění
28.2.2010/ + rok	Monitorovací zpráva	splněno
3.10.2010	Metadata dat a služeb k tématům z Přílohy I a II	splněno
9.5.2011	Vyhledávací služby s počáteční provozní způsobilostí	splněno
9.5.2011	Prohlížecké služby s počáteční provozní způsobilostí	splněno
9.11.2011	Vyhledávací služby	splněno
9.11.2011	Prohlížecké služby	splněno
28.6.2012	Stahovací služby s počáteční provozní způsobilostí	splněno
28.6.2012	Transformační služby s počáteční provozní způsobilostí	splněno
23.11.2012	Interoperabilita dat k tématům z Přílohy I (nové a rozsáhle měněné datové sady)	Splněno: refer.systémy; adresy, územně správní členění; parcely
28.12.2012	Stahovací služby	Splněno: AD, AU, GN, CP, HY, TN
28.12.2012	Transformační služby	splněno
3.12.2013	Metadata dat a služeb – Příloha III	splněno: budovy,
23.11.2017	Interoperabilita dat k tématům z Přílohy I (DS bez zásadních změn)	Splněno: zeměpisná jména, vodstvo-ZÚ, dopravní síť ZÚ
x.10.2015	Interoperabilita dat – Příloha II a III (nové a rozsáhle změněné DS)	splněno: budovy, orthofoto, výškopis
x.10.2020	Interoperabilita dat – Příloha II a III (DS bez zásadních změn)	
neupřesněno 5.4.2016	Spouštěcí služby s počáteční provozní způsobilostí	
neupřesněno	Spouštěcí služby	

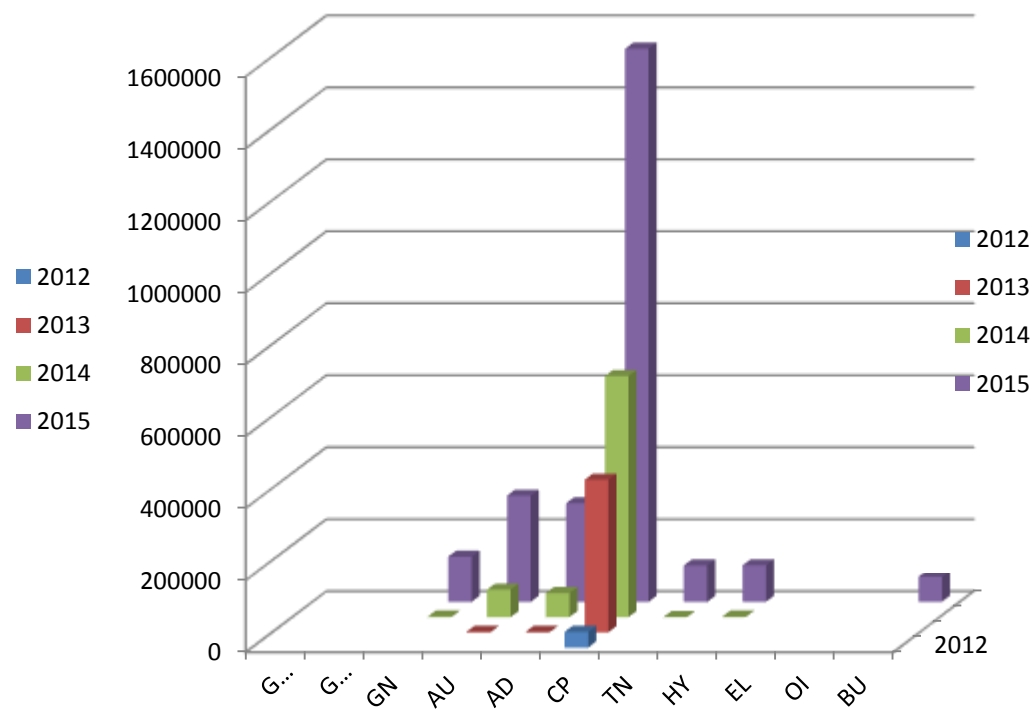
Vývoj užívání INSPIRE-slужeb resortu

počty požadavků 2012 – 2015

WMS (CUZK+ZU)



WFS (CUZK+ZU)





SOURCE: <http://inspire.cuzk.cz/wms/inspire-au-wms.aspx>
<http://inspire.cuzk.cz/wms/inspire-el-wms.aspx>
<http://inspire.cuzk.cz/wms/inspire-gn-wms.aspx>
<http://inspire.cuzk.cz/wms/inspire-hy-wms.aspx>

INSPIRE Administrative Units:

— Administrative Boundary 3rdOrder

INSPIRE Hydrography:

— Watercourse

— Standing Water

INSPIRE Elevation:

- 500,0001 - 600,0000
- 600,0001 - 700,0000
- 700,0001 - 800,0000
- 800,0001 - 900,0000
- 900,0001 - 1000,0000
- 1000,0001 - 1500,0000 m

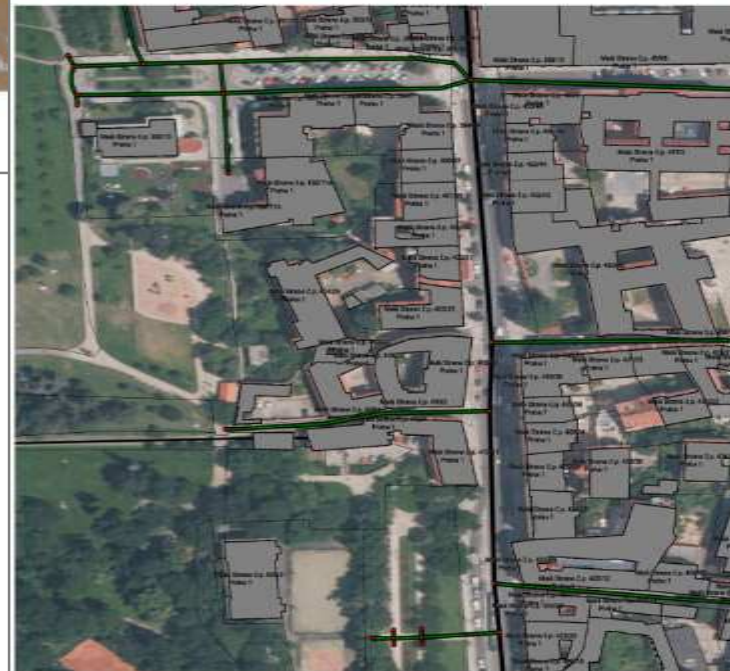
INSPIRE Geographical Names:

Named Place

INSPIRE WMSs – CUZK Themes combined



INSPIRE AD, BU, CP, OI, TN



INSPIRE Addresses:

Addresses Text with postal descriptors, Address Numbers, Address Area Names

INSPIRE Buildings:

Building

INSPIRE Cadastral Parcels:

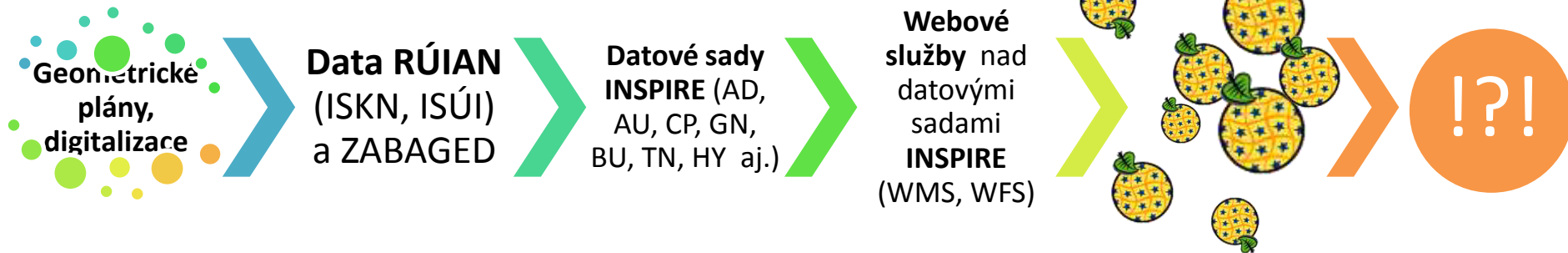
Cadastral Boundary

INSPIRE Transport Networks:



- Cableway Link
- Railway Link
- Road Link
- Generic Transport Node

SOURCE: <http://services.cuzk.cz/wms/inspire-ad-wms.aspx>;
<http://services.cuzk.cz/wms/inspire-bu-wms.aspx>;
<http://services.cuzk.cz/wms/inspire-cp-wms.aspx>;
http://geoportal.cuzk.cz/WMS_INSPIRE_ORTOFOTO/WMS.aspx;
http://geoportal.cuzk.cz/WMS_INSPIRE_TN/WMS.aspx

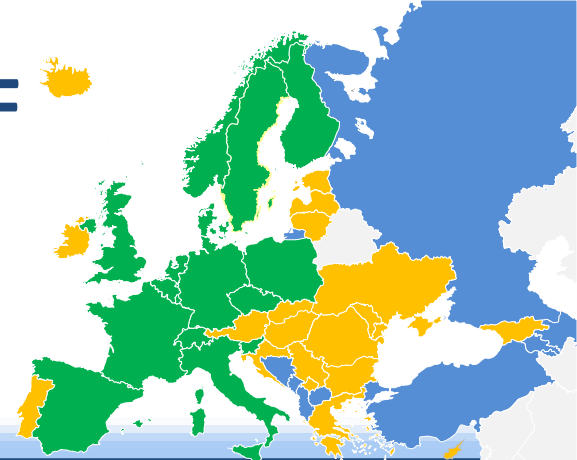
Záměr: Od dat o lokalitě k datům a službám o Evropě



Cíle projektu ELF

- ★ Postupně zajistit bezešvé, aktuální datové sady a služby ELF založené na aktuálních referenčních prostorových datech evropských NMCA a 
- ★ udržitelným způsobem je poskytovat na platformě ELF.
- ★ Praktické užití těchto dat evropského rozsahu demonstrovat pomocí tematických aplikací dalších poskytovatelů (za účasti soukromého sektoru).
- ★ Jednotnou podobu dat a služeb v Evropě zajistit:
 - s užitím evropských právních předpisů a technických pravidel INSPIRE;
 - navázat na výsledky a nástroje vzešlé z evropských projektů ERM, EGM, EGN, ESDIN aj. 

European Location Framework - ELF



Home About ELF News Events Applications Links Contact



ABOUT ELF

Welcome to the web site for the **European Location Framework (ELF)** project. Launched in March 2013, the project will run for three years and deliver a pan European cloud platform and web services to build on the existing work of the INSPIRE Directive and enable access to harmonised data in cross border applications.

Applied to areas such as emergency mapping, the project will help save lives; in commercial use it will help boost productivity and create jobs.

The project brings together **30 participating companies** into a collaborative consortium that includes national & regional mapping and cadastral agencies; software developers; application providers; research & academia and more.

5.4.2016

The project is co-funded by the European Commission's

Latest News

ELF Project at ICC Dresden

Thursday, August 22, 2013 - 10:30

If you are attending the International Cartographic Conference (ICC 2013) next week (August 25-30) in Dresden, Germany, then do come along to...

[Read more](#)

News on the ELF Project from the INSPIRE Conference

Friday, June 28, 2013 - 15:30

The city of Florence was this year's the location for the INSPIRE Conference which this year featured a joint European Location workshop bringing...

[Read more](#)

ELF Project at the INSPIRE Conference

Wednesday, June 19, 2013 - 19:01

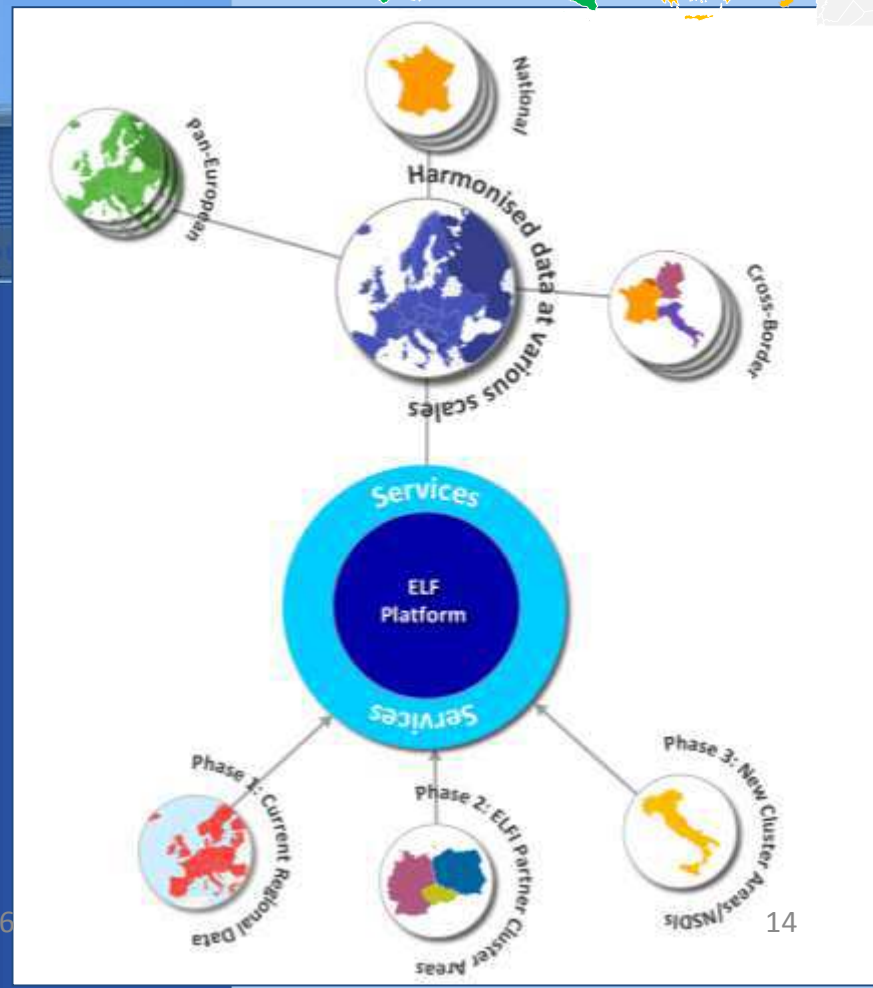
For those planning to be in Florence next week for the INSPIRE Conference, then make a note to come along to the joint workshop on Monday 24th June...

[Read more](#)

ELF Project web presence launched

Friday, May 31, 2013 - 23:59

The ELF project team is pleased to be able to launch its own



Zájmová data projektu ELF

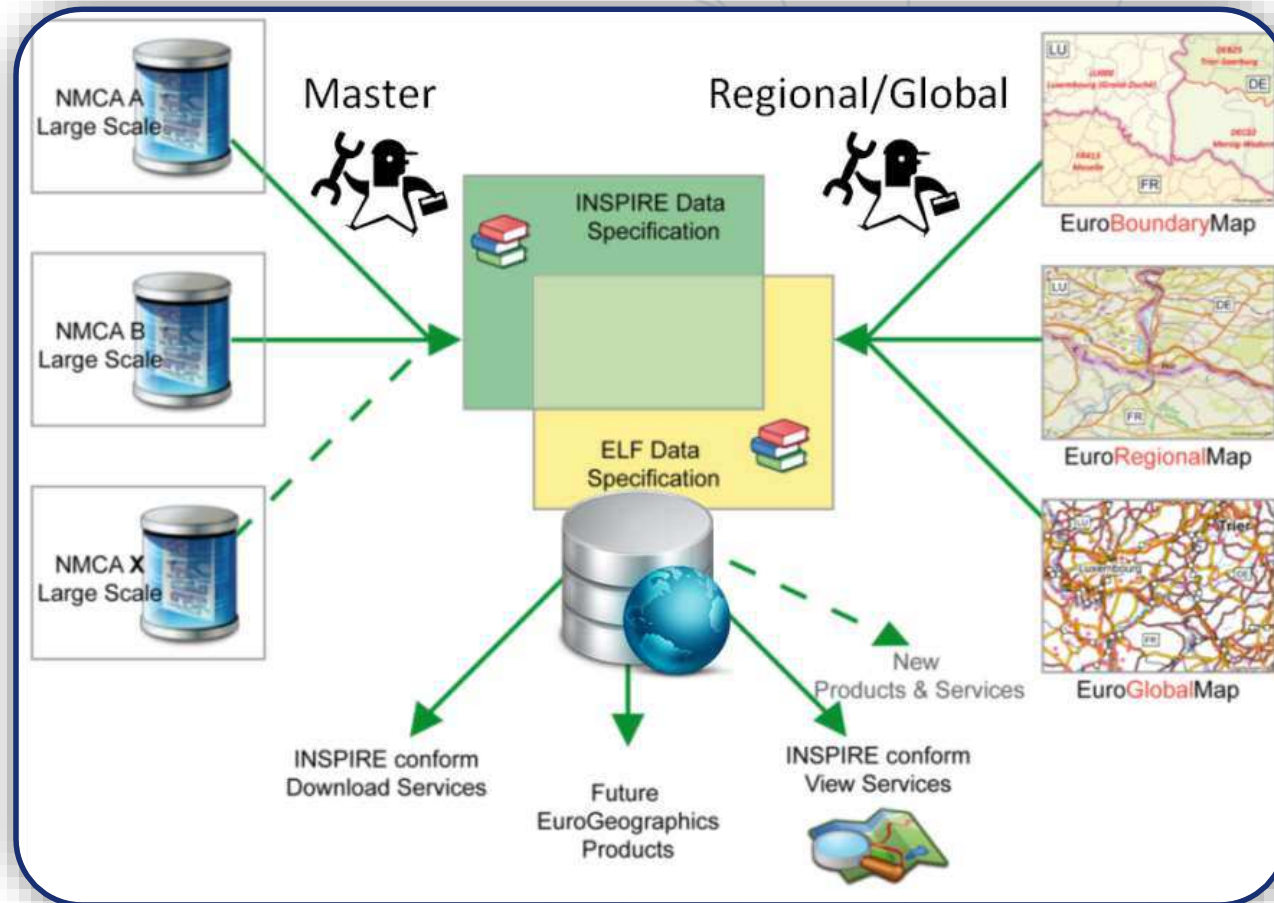


členění podle témat a úrovně detailu (LoD)

MASTER LoD0	Master LoD1/2	REGIONAL	GLOBAL
Cadastral Parcels (CP)	Administrative Units (AU)	Administrative Units (AU): AU & NUTS	Administrative Units (AU)
Addresses (AD)	Hydrography (HY)	Hydrography (HY): HY & SR	Hydrography (HY): HY & SR
	Sea Regions (SR)		
	Transport Networks (TN)	Transport Networks (TN)	Transport Networks (TN)
Geographical Names (GN)	Geographical Names (GN)	Geographical Names (GN): GN & POP	Geographical Names (GN): GN & POP
Elevation (EL)	Elevation (EL)	Elevation (EL)	Elevation (EL)
	Land Cover (LC)	Land Cover (LC): POP & VEG	Land Cover (LC): POP
Buildings (BU)	Buildings (BU)	Buildings (BU)	
	Protected Sites (PS)	Protected Sites (PS)	

WP2: Specifikace ELF

- Specifikace pro data
 - INSPIRE východiskem
 - Datové profily NMCA-pro INSPIRE
- Specifikace pro zpracování a správu dat
 - Pro zajištění interoperability referenčních dat
- Specifikace pro služby zpřístupnění dat
 - Zajistit snadný přístup k referenčním datům



... k evropské infrastruktuře, zapojení ČÚZK v projektu ELF - European Location Framework

Geometrické
plány,
digitalizace

➤ Data
RÚIAN
(ISKN,
ISÚI) a
ZABAGED

➤ Datové
sady
INSPIRE
(AD, AU,
CP, GN,
BU, HY,
TN aj.)

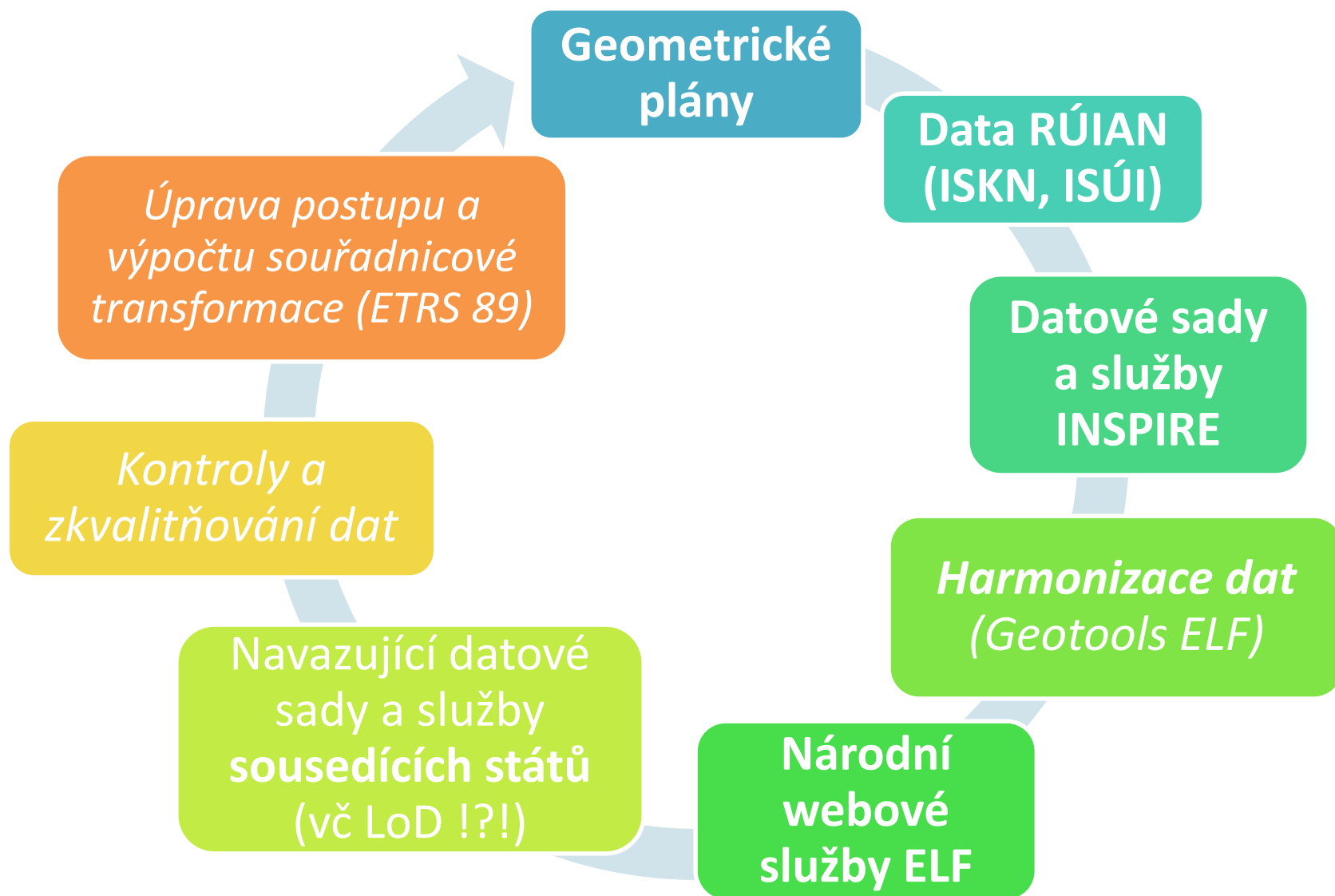
➤ Webové
služby
nad
datovými
sadamí
INSPIRE
(WMS,
WFS)



Analýza dostupnosti a návaznosti dat

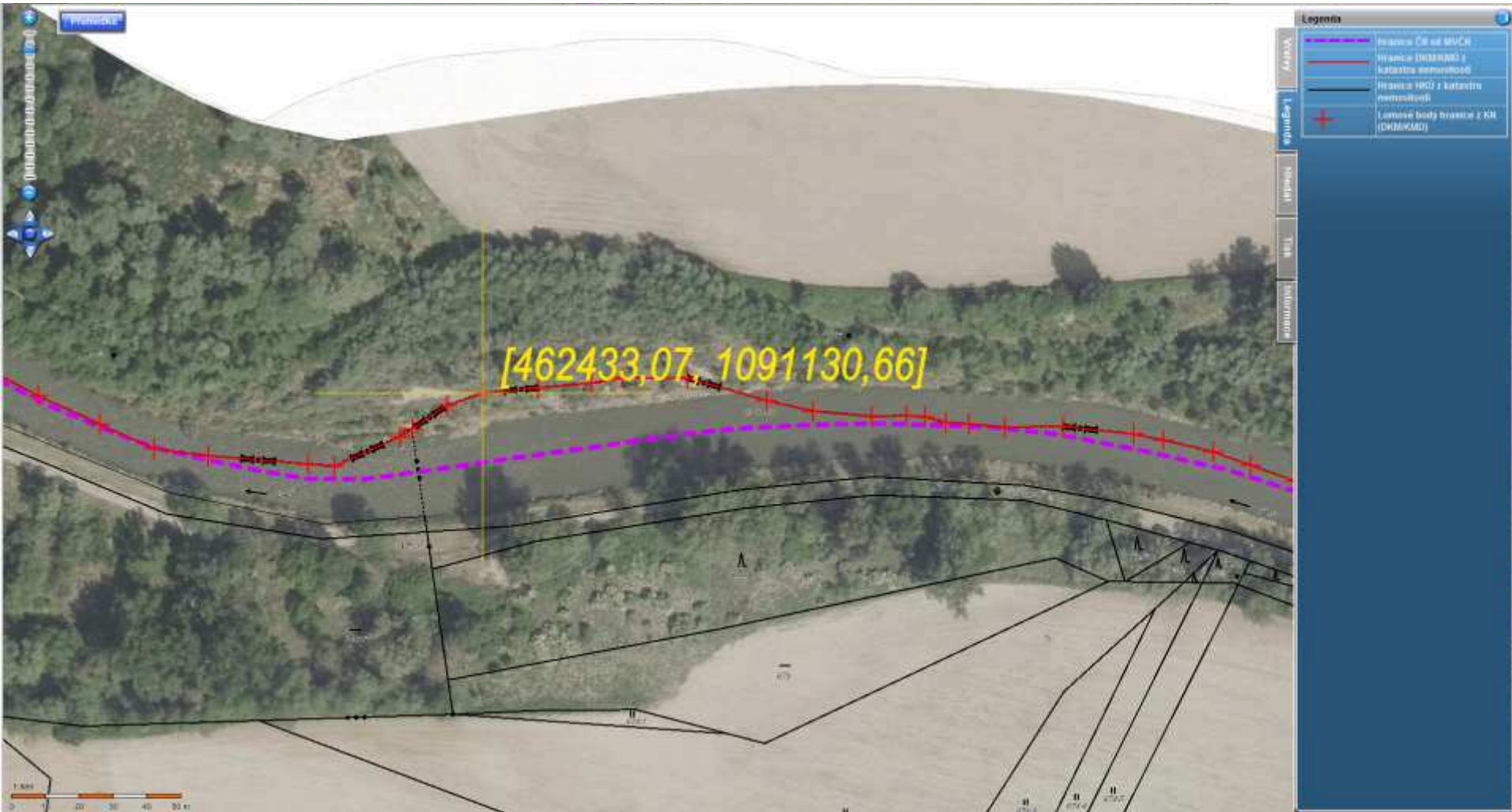


Konfrontace dat na hranicích – nové požadavky





od lokálních geodat k evropské infrastruktuře - systematické zkvalitňování dat na úrovni KÚ



Vznikají Základní mapy ELF *topografická (Topo BaseMap)*

The screenshot displays the ELF Topographic BaseMap interface. On the left, a blue sidebar contains the ELF logo (a globe with a star) and a menu with the following items: SEARCH, MAP LAYERS, SELECTED LAYERS (highlighted with a yellow bar), MY DATA, MAP PUBLISHING, MAP LEGENDS, and USER GUIDE. Below the menu are navigation icons: home, back, forward, search, pan, and full screen. Further down are icons for a camera, a link, and a speaker. At the bottom of the sidebar are links for "Logout", "administration", "English", and "Change language".

The main map area shows a topographic base map of the Karviná region. Labeled locations include Bohumín, Jastržebie - Zdrój, Dolní Lutyně, Dělná, Petrovice u Karviné, Rychvald, Doubrava, Orlová, and Petřvald. The map features contour lines, roads, and water bodies. A scale bar in the bottom left indicates 1000 meters and 5000 feet. A compass rose and a vertical scale bar are located in the top right corner. At the bottom of the map, there are two buttons: "ELF Topographic B..." and "ELF Administrative...".

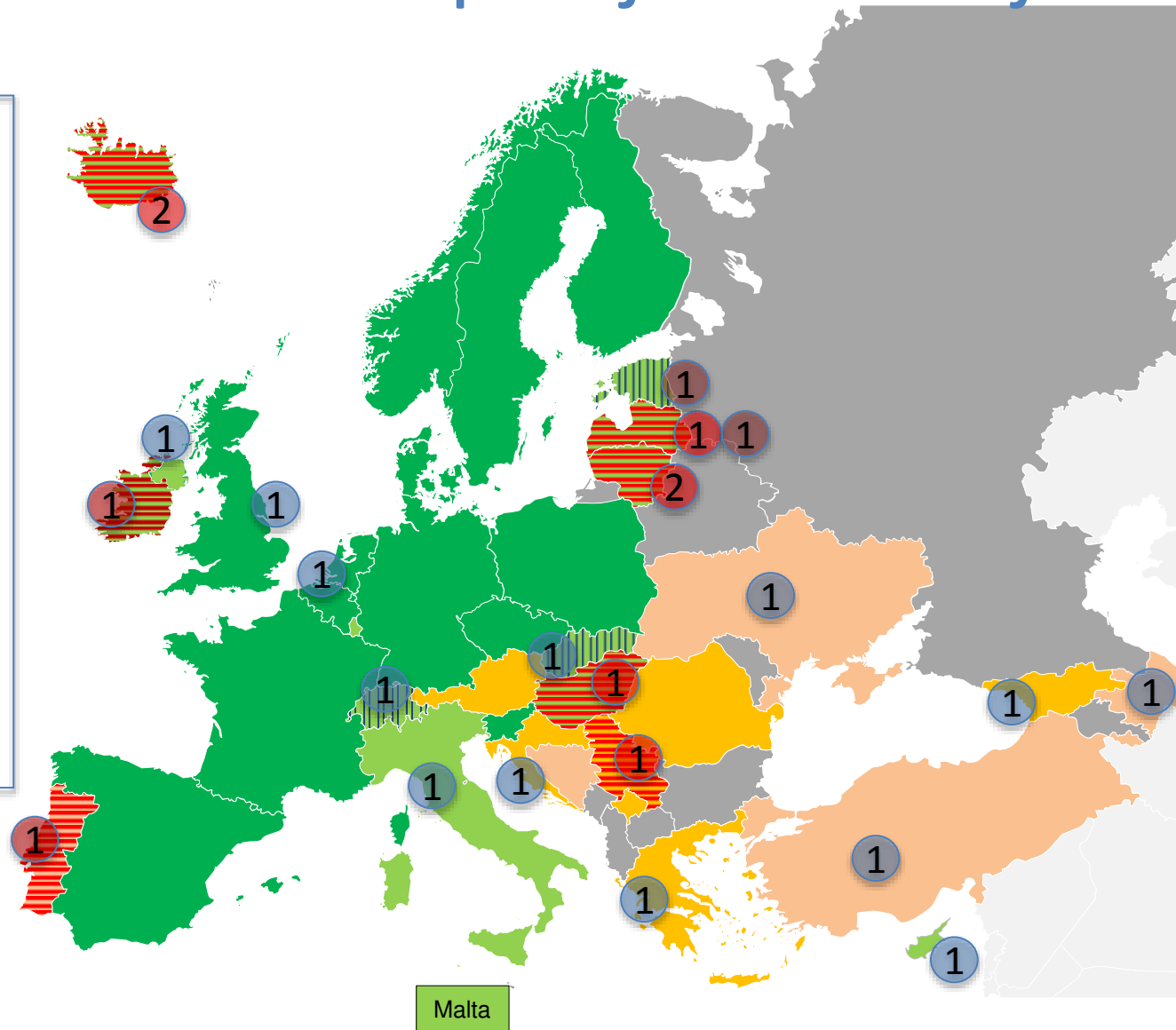
Vznikají Základní mapy ELF *Cadastral Index Map (CIM)*

The screenshot displays the ELF web application interface. On the left is a navigation sidebar with the ELF logo and menu items: SEARCH, MAP LAYERS, SELECTED LAYERS (7), MY DATA, MAP PUBLISHING, MAP LEGENDS, and USER GUIDE. Below these are navigation icons and a Logout button. The main content area is divided into a layer control panel on the left and a map on the right. The layer control panel lists various map layers with checkboxes and icons:

- Addresses (7)
- Administrative units (5)
- Basemaps (4):
 - ELF Administrative Basemap
 - ELF Pilot Basemap (NLSFI)
 - ELF Topographic Basemap
 - ELF Topographic Basemap (New)
- Buildings (2):
 - Building
 - ELF Cadastral Index Map (Building)
- Cadastral parcels (4):
 - Cadastral Boundary
 - Cadastral Parcel
 - ELF Cadastral Index Map
 - ELF Cadastral Index Map (Cadastral Parcel)
- Elevation (1)

The map on the right shows an aerial view of a rural area with red-outlined cadastral parcels and blue dots representing buildings. Parcel numbers are visible, such as 271, 272, 273, 274, 275, 276, 277, 278, 280, 281, 282, 283, 284, 285, 286, 287, 288, 289, 290, 291, 292, 293, 294, 295, 296, 297, 298, 299, 300, 301, 302, 303, 304, 305, 306, 307, 308, 309, 310, 311, 312, 313, 314, 315, 316, 317, 318, 319, 320, 321, 322, 323, 324, 325, 326, 327, 328, 329, 330, 331, 332, 333, 334, 335, 336, 337, 338, 339, 340, 341, 342, 343, 344, 345, 346, 347, 348, 349, 350. The map includes a scale bar (50m/100ft), a compass, and a 'Refresh' button. The bottom of the map shows the text 'ELF Topographic B...' and 'ELF Administrative...'. The bottom left of the interface contains 'Terms of Use' and 'Copyright' links.

ELF se v roce 2016 naplňuje i rozšiřuje



ELF – stav plnění

př. Stahovací služby zúčastněných zemí

Country	BE	NL	GB	IR	FR	ES	IT	PT	CH	NO	FI	SE	DK	IS	LT	LV	EE	DE	PL	CZ	SL	SK	RS	HU	MD				
Authority									Swis					NLS-	REG-	GISC-	RC-	LGIA-	SLS-										
	IGNB	KADAST	OSGB	OSI	IGNF	CNIG	SDGC	PIEM	DGT-PT	sTop	KARTV	NLSFI	NLS-SE	GST	IS	IS	LT	LT	LV	LV	ELB	BKG	MAC	CUZK	SMA-SL	SGA	RGA-RS	FOMI	
ÉLF Basemap	Green	Green	March	Green	Green	Green	Grey	Green	Green	Green	Green	Green	Green	Green	Green	Green	Green	Green	Green	Green	Green	Green	Green	Green	Green	Green	Green	Green	Green
Cadastral Index Map	Green	Green	Grey	Green	Green	Green	Green	Green	Green	Green	Green	Green	Green	Green	Green	Green	Green	Green	Green	Green	Green	Green	Green	Green	Green	Green	Green	Green	Green
Download AU	Green	March	Green	Green	Green	Green	Green	Green	Green	Green	Green	Green	Green	Green	Green	Green	Green	Green	Green	Green	Green	Green	Green	Green	Green	Green	Green	Green	Green
Download GN	Green	March	Green	Green	Green	Green	Green	Green	Green	Green	Green	Green	Green	Green	Green	Green	Green	Green	Green	Green	Green	Green	Green	Green	Green	Green	Green	Green	Green
Download_HY-PW	Green	Green	Green	Green	Green	Green	Green	Green	Green	Green	Green	Green	Green	Green	Green	Green	Green	Green	Green	Green	Green	Green	Green	Green	Green	Green	Green	Green	Green
Download_HY-NW	Green	Green	Green	Green	Green	Green	Green	Green	Green	Green	Green	Green	Green	Green	Green	Green	Green	Green	Green	Green	Green	Green	Green	Green	Green	Green	Green	Green	Green
Download_LC	Green	Green	Green	Green	Green	Green	Green	Green	Green	Green	Green	Green	Green	Green	Green	Green	Green	Green	Green	Green	Green	Green	Green	Green	Green	Green	Green	Green	Green
Download_TN-Air	Green	Green	Green	Green	Green	Green	Green	Green	Green	Green	Green	Green	Green	Green	Green	Green	Green	Green	Green	Green	Green	Green	Green	Green	Green	Green	Green	Green	Green
Download_TN-Road	Green	Green	Green	Green	Green	Green	Green	Green	Green	Green	Green	Green	Green	Green	Green	Green	Green	Green	Green	Green	Green	Green	Green	Green	Green	Green	Green	Green	Green
Download_TN-Rail	Green	Green	Green	Green	Green	Green	Green	Green	Green	Green	Green	Green	Green	Green	Green	Green	Green	Green	Green	Green	Green	Green	Green	Green	Green	Green	Green	Green	Green
Download_TN-Cable	Green	Green	Green	Green	Green	Green	Green	Green	Green	Green	Green	Green	Green	Green	Green	Green	Green	Green	Green	Green	Green	Green	Green	Green	Green	Green	Green	Green	Green
Download_TN-Water	Green	Green	Green	Green	Green	Green	Green	Green	Green	Green	Green	Green	Green	Green	Green	Green	Green	Green	Green	Green	Green	Green	Green	Green	Green	Green	Green	Green	Green
Download_EL	Green	Green	Green	Green	Green	Green	Green	Green	Green	Green	Green	Green	Green	Green	Green	Green	Green	Green	Green	Green	Green	Green	Green	Green	Green	Green	Green	Green	Green
Download_EL Grid	Green	Green	Green	Green	Green	Green	Green	Green	Green	Green	Green	Green	Green	Green	Green	Green	Green	Green	Green	Green	Green	Green	Green	Green	Green	Green	Green	Green	Green
Download_BU_2D	Green	Green	Green	Green	Green	Green	Green	Green	Green	Green	Green	Green	Green	Green	Green	Green	Green	Green	Green	Green	Green	Green	Green	Green	Green	Green	Green	Green	Green
Download_BU_Ex	Green	Green	Green	Green	Green	Green	Green	Green	Green	Green	Green	Green	Green	Green	Green	Green	Green	Green	Green	Green	Green	Green	Green	Green	Green	Green	Green	Green	Green
Download_AD	Green	Green	Green	Green	Green	Green	Green	Green	Green	Green	Green	Green	Green	Green	Green	Green	Green	Green	Green	Green	Green	Green	Green	Green	Green	Green	Green	Green	Green
Download_CP	Green	Green	Green	Green	Green	Green	Green	Green	Green	Green	Green	Green	Green	Green	Green	Green	Green	Green	Green	Green	Green	Green	Green	Green	Green	Green	Green	Green	Green
Download_PS	Green	Green	Green	Green	Green	Green	Green	Green	Green	Green	Green	Green	Green	Green	Green	Green	Green	Green	Green	Green	Green	Green	Green	Green	Green	Green	Green	Green	Green
Download_SR	Green	Green	Green	Green	Green	Green	Green	Green	Green	Green	Green	Green	Green	Green	Green	Green	Green	Green	Green	Green	Green	Green	Green	Green	Green	Green	Green	Green	Green
Download_SU	Green	Green	Green	Green	Green	Green	Green	Green	Green	Green	Green	Green	Green	Green	Green	Green	Green	Green	Green	Green	Green	Green	Green	Green	Green	Green	Green	Green	Green



Geometrický plán, digitalizace, editace

Data RÚIAN (ISKN, ISÚI) a ZABAGED

Datové sady a služby INSPIRE



Národní webové služby ELF

Navazující datové sady a služby sousedících států

Přeshraniční tematické aplikace

Bezešvé datové sady a služby ELF pro EU+ (pomocí platformy ELF)



Tematické aplikace v rozsahu Regionů a EU+



Seminář ELF

ve spolupráci ČÚZK, CAGI a OGC

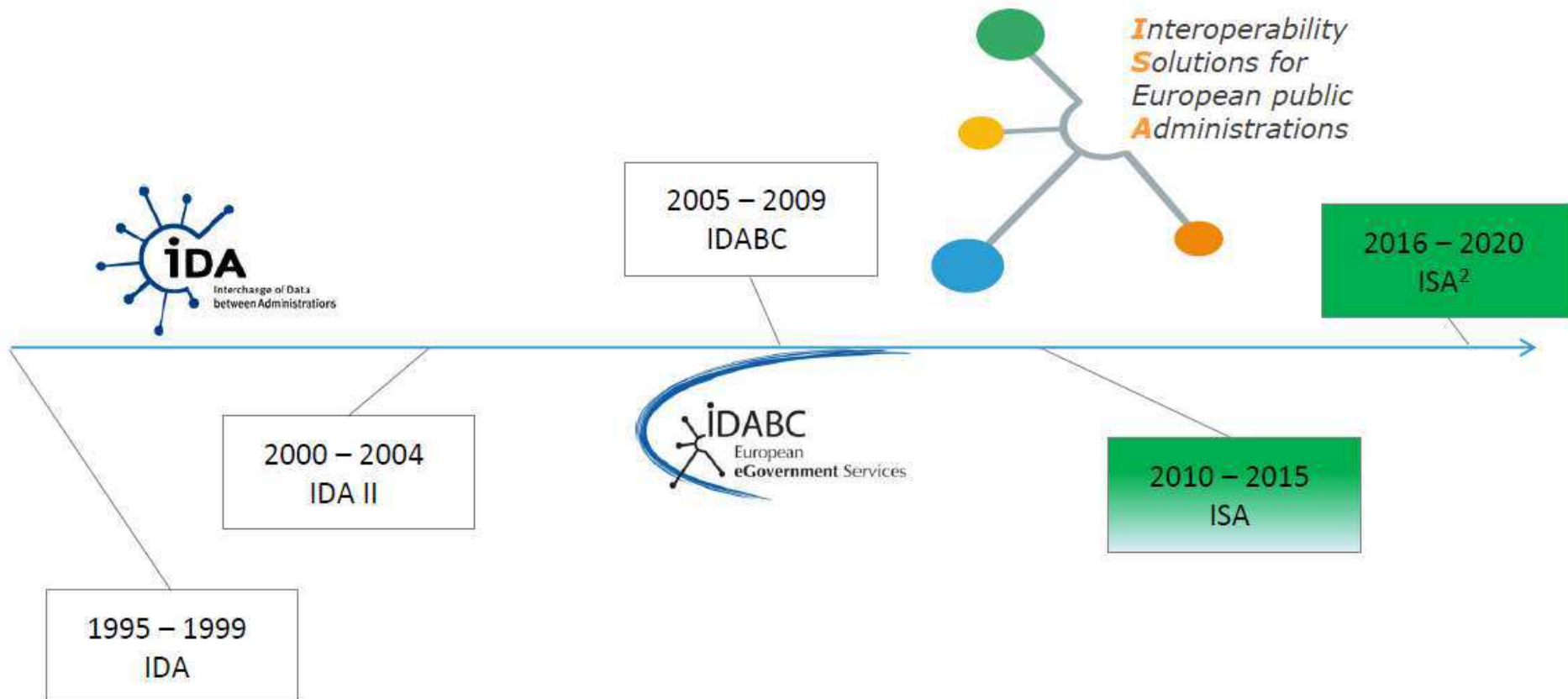
- Kdy? v úterý **19. dubna 2016** od 9:30
- Kde? ČÚZK – Kobylisy
- Pro koho?
 - Uživatele geodat (*přeshraniční, evropská*)
 - Vývojáře aplikací
 - Zájemce o harmonizaci a INSPIRE

Těšíme se na Vaši návštěvu !

ISA – interoperabilita veřejné správy v EU



Evolution of interoperability programmes in EU



Od ISA k ISA² – 2016 až 2020



ISA
Design->Implement->Operate

European Interoperability Framework (EIF)

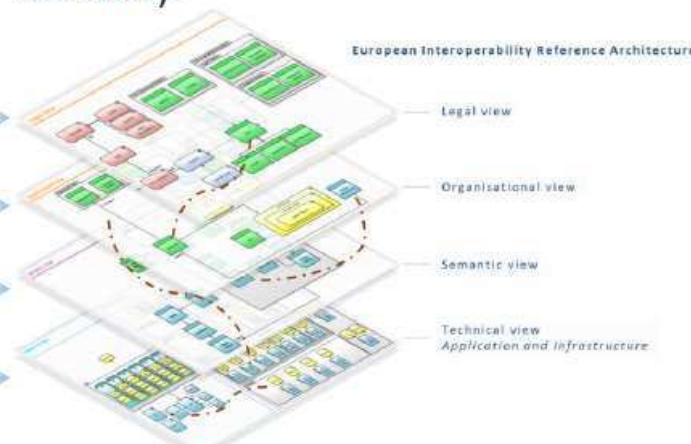
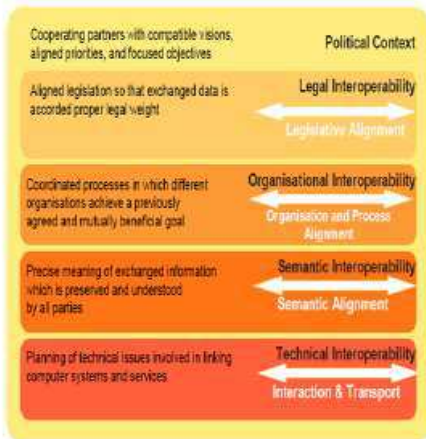
ΕΙΣΩΠΕΜΟΛΚ (ΕΙΕ)
interoperability
framework

EIRA
European Interoperability Reference Architecture

A reference architecture for delivering digital public services (across borders and sectors).

EICart
European Interoperability Cartography

A mapping of IOP solutions to the Building Blocks of the EIRA.

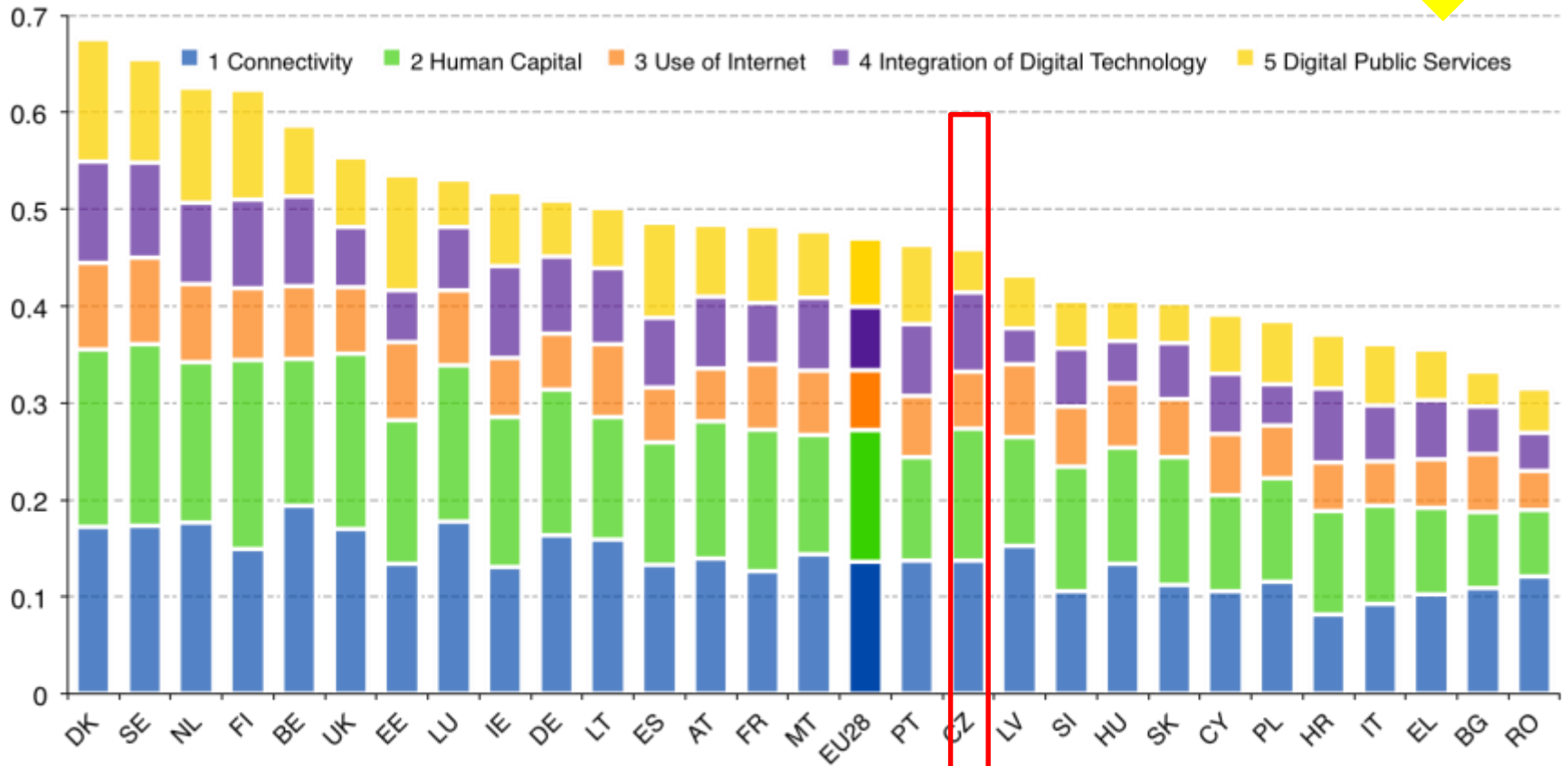
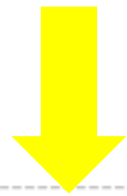


Interoperability Solution	Political context			Legal context				Organisational context				Semantic context				Technical context	
	Cooperating partners	Compatible visions	Aligned priorities	Legislation	Data exchange	Legal weight	Legal weight	Coordinated processes	Compatible processes	Compatible data	Compatible data	Compatible data	Compatible data	Compatible data	Compatible data	Compatible data	Compatible data
ISA	Yes	Yes	Yes	Yes	Yes	Yes	Yes	Yes	Yes	Yes	Yes	Yes	Yes	Yes	Yes	Yes	Yes
ISA ²	Yes	Yes	Yes	Yes	Yes	Yes	Yes	Yes	Yes	Yes	Yes	Yes	Yes	Yes	Yes	Yes	Yes
ISA ³	Yes	Yes	Yes	Yes	Yes	Yes	Yes	Yes	Yes	Yes	Yes	Yes	Yes	Yes	Yes	Yes	Yes
ISA ⁴	Yes	Yes	Yes	Yes	Yes	Yes	Yes	Yes	Yes	Yes	Yes	Yes	Yes	Yes	Yes	Yes	Yes
ISA ⁵	Yes	Yes	Yes	Yes	Yes	Yes	Yes	Yes	Yes	Yes	Yes	Yes	Yes	Yes	Yes	Yes	Yes

ISA² – klíčový nástroj pro vytvoření **Digital Single Market v EU do r 2020**

Digital Single Market

Srovnání zemí EU za rok 2015

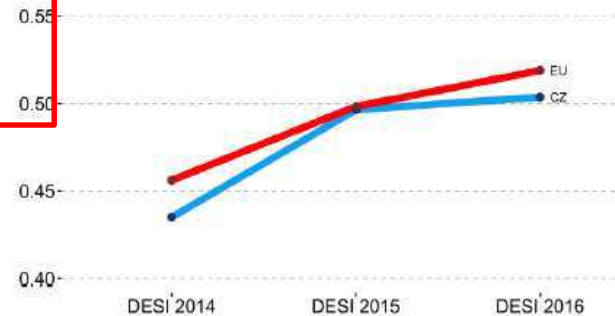
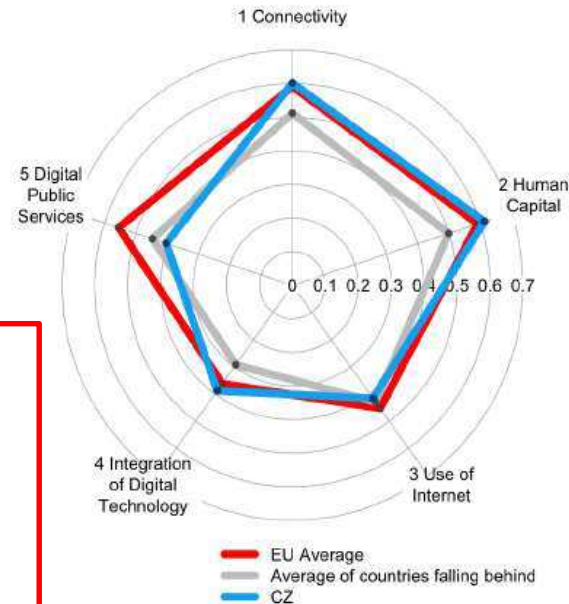


Index DESI (digitální ekonomika a společnost)¹ 2016² Profil

Česká republika

Česká republika dosáhla při hodnocení indexem DESI 2016 celkového skóre³ 0,5, což ji řadí mezi 28 členskými státy EU na 17. místo. Přibývá uživatelů, kteří mají přístup k rychlému širokopásmovému připojení a mobilnímu širokopásmovému připojení. Češi vykazují dobrou úroveň digitálních dovedností a díky tomu využívají internet k řadě různých aktivit. Čeští uživatelé internetu si poměrně oblíbili internetové bankovníctví a na internetu také rádi nakupují. Podniky v ČR používají digitální technologie, aby zvýšily svou efektivitu a produktivitu a měly přístup k širším trhům, a řadí se na špičku, pokud jde o obrat z online prodeje. Česká republika však ve srovnání s loňským rokem neučinila výrazný pokrok. Kromě toho dosahuje podprůměrných výsledků v zajišťování digitálních veřejných služeb, což je oblast, která pro ni zůstává z hlediska digitální ekonomiky hlavní výzvou.

Česká republika celkově spadá do skupiny **zaostávajících⁴** států, jejichž skóre je pod průměrem EU a jež od loňského roku zaznamenaly pomalejší růst než EU jako celek.



	Česká republika pořadí	skóre	Skupin a skóre	EU skóre
DESI 2016	17	0,5	0,44	0,53
DESI 2015	15	0,5 ⁵	0,44	0,5

Digital Single Market

– stav a trend vývoje v zemích EU



Závěry

- Zapojení a srovnání v projektu ELF ukazuje, že v ČR jsou technicky zdatní odborníci i konkurence schopná technická řešení.
- S praktickou zkušeností a kompetentní argumentací lze prosazovat změny evropských pravidel i vůči početně mnohem větším partnerům.
- Mezinárodní projekt zviditelňuje domácí/národní zdařilá řešení, ale také přináší podněty pro zvyšování kvality dat, prezentace služeb aj.
- V oblasti INSPIRE a ISA SIS ČÚZK stav SDI v ČR prezentuje úspěšně .

ALE

- V oblasti eGovernment (ISA) je vnější obraz ČR velmi špatný.
- Lze změnit, ale vyžaduje systematickou práci:
 - zvyšovat sémantickou interoperabilitu (chápat souvislosti),
 - chápat význam monitoringu a reportingu a
 - věnovat mu v rámci organizací pozornost na odborné i manažerské úrovni)
 - Nezapomínat, že státní správa a územní samospráva jsou veřejnou službou (ČR jako jediná ohledně eGovernmentu hovoří o státní moci...)

Otázky?

Děkuji Vám za pozornost.

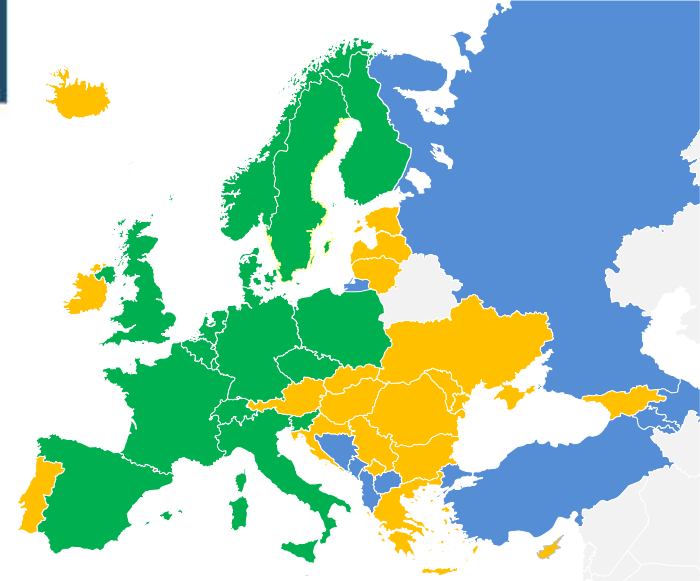
Eva.Pauknerova@cuzk.cz

<http://geoportal.cuzk.cz>

<http://inspire.gov.cz/>

<http://inspire.jrc.ec.europa.eu/>

<http://www.elfproject.eu>



ČESKÝ ÚŘAD ZEMEMĚŘICKÝ A KATASTRÁLNÍ
CZECH OFFICE FOR SURVEYING, MAPPING AND CADASTRE
TSCHSCHISCHES AMT FÜR LANDESVERMESSUNG UND KATASTER