

asreco

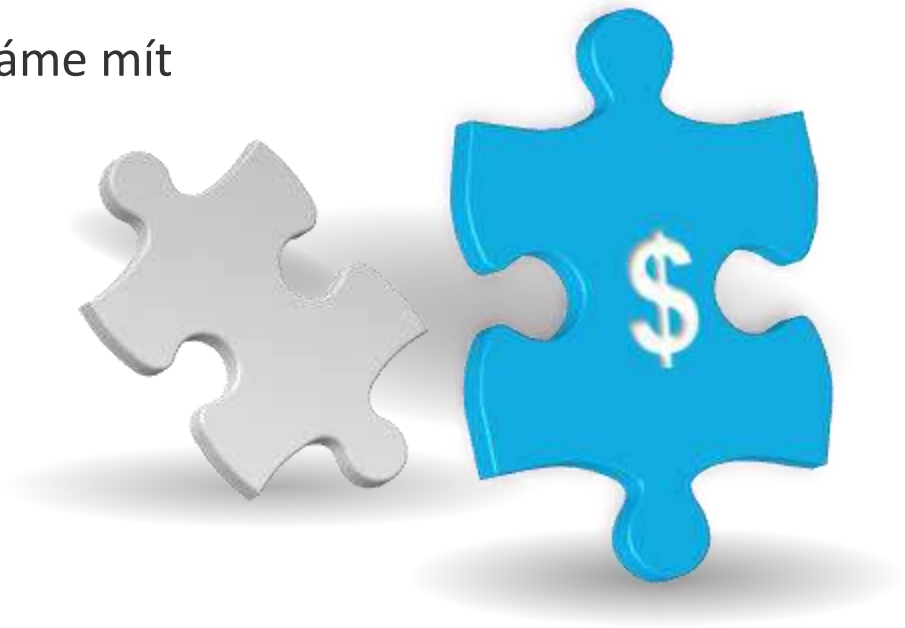
# Geoprostorové řešení Asseco Central Europe jako základ procesů Registru pasivní infrastruktury

Filip Kadeřábek, Asseco Central Europe, a. s.

# Budování NGA sítí x Elektronická evidence tržeb

Stihneme vyčerpat miliardy z EU na posílení naší konkurenceschopnosti?

- Vláda si od EET slibuje omezení daňových úniků a až 18 miliard korun do státní pokladny ročně.
- Za 14 evropských miliard do NGA máme mít všichni internet alespoň 30 Mb/s.
  - V roce 2020 by měly mít všechny evropské domácnosti možnost připojit se k internetu rychlostí alespoň 30 Mb/s, polovina z nich pak rychlostí přes 100 Mb/s. V České republice na to můžeme využít 14 miliard, které můžeme investovat do tzv. NGA sítí.



# NGA v České republice

## Dočkáme se vysokorychlostního internetu nové generace (NGA)?

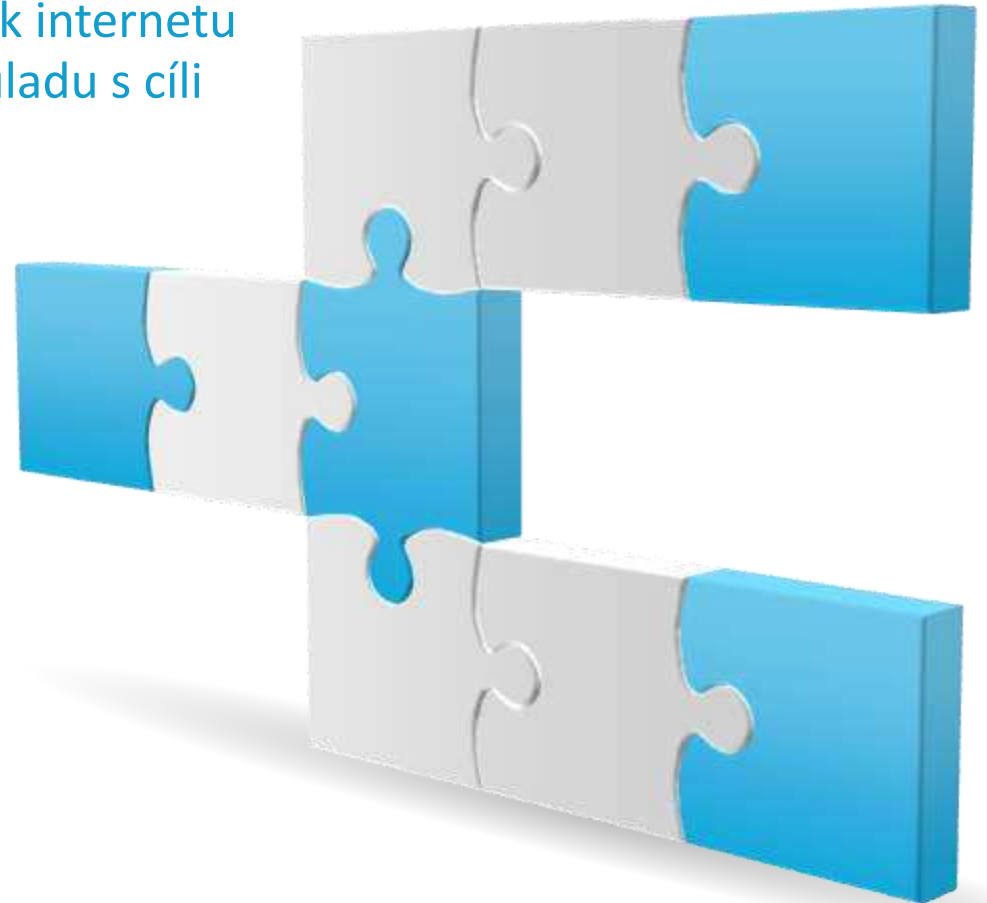
- V rámci „Strategie Evropa 2020“ stanovila Evropská komise jako jednu z priorit budování jednotného digitálního trhu ve členských státech. Jako cíl deklaruje usnadnění právní orientace a dále synchronizaci legislativy na poli digitálního trhu a autorských práv.
- *Klíčový zákon o usnadnění výstavby sítí elektronických komunikací je ve stavu, kdy jej nelze schválit bez porušení legislativních pravidel vlády a je v zásadním rozporu se smyslem a zněním směrnice 2014/61/EU, jejíž implementací má být. Tento zákon by měl usnadňovat a zlevňovat výstavbu sítí vysokorychlostního internetu. Ve skutečnosti však bohužel kvůli nízké kvalitě předkládaných návrhů budování těchto sítí ve svém důsledku zpomaluje a zdražuje. Miliardy korun, které mají malé i největší telekomunikační firmy připraveny, tak leží ladem a nejsou investovány ve prospěch občanů této země a důsledkem je mimo jiné stav, kdy se v regionech nevytváří nová pracovní místa.*

# Digitální Česko v2.0

Jeden z hlavních cílů je podpora rozvoje vysokorychlostních přístupových sítí k internetu umožňující přenosové rychlosti v souladu s cíli Digitální agendy

Klíčová opatření k rozvoji NGA sítí podle Digitálního Česka 2.0

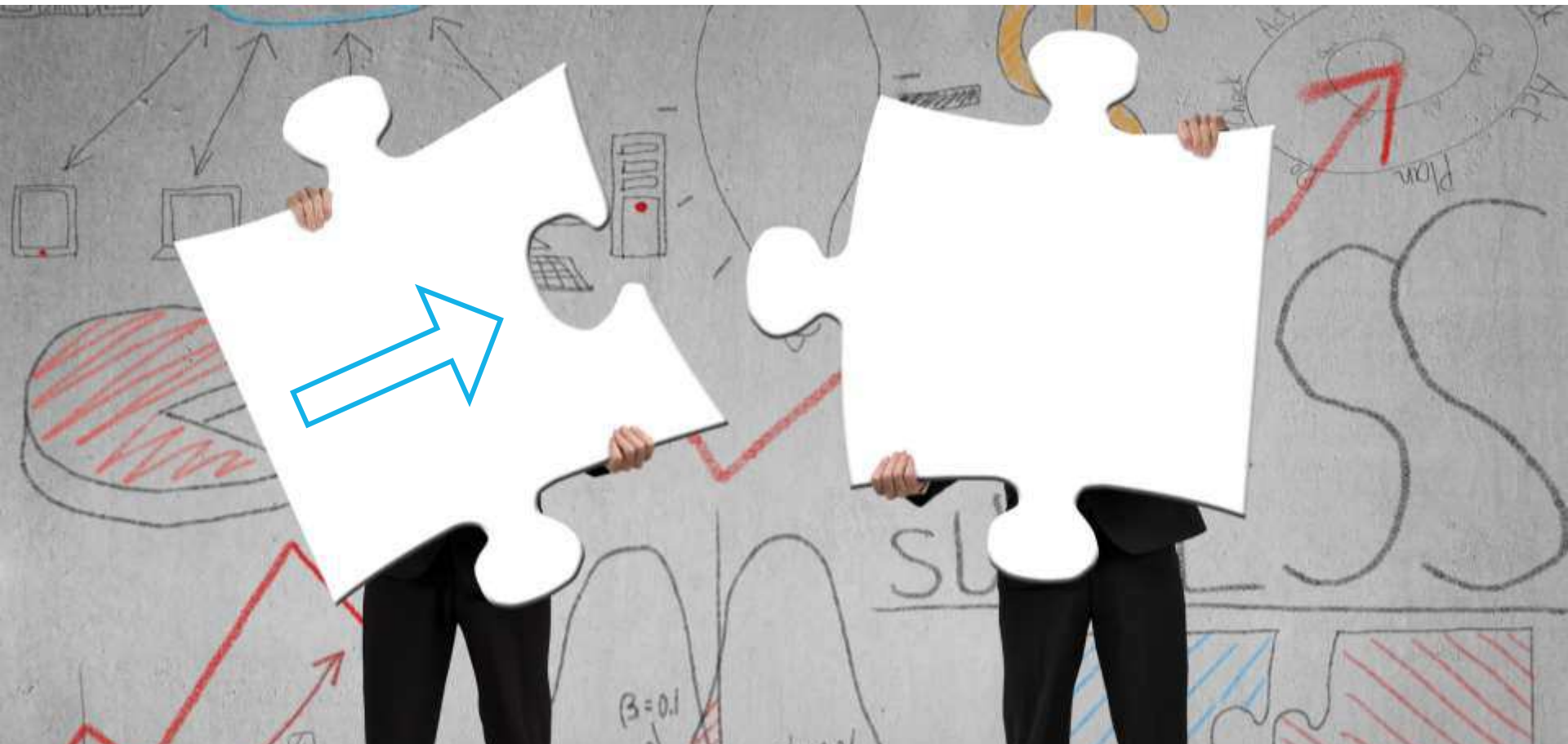
- Vytvoření registru pasivní infrastruktury
- Dokončení přípravy operačního programu, který bude zahrnovat i podporu výstavby infrastruktury pro vysokorychlostní přístup k internetu



# Evropská unie x ČR

- Snaha vycházet z vybraných osvědčených postupů:
  - Opakovaný přístup k infrastruktuře - Litva, Portugalsko
  - Transparentnost – Belgie, Německo
  - Souběžné zavádění infrastruktury – Švédsko, Finsko
  - ...
- RPI je zatím jeden z nesplněných bodů Digitálního Česka 2.0
- Chybí přehled o existujících NGA sítích v ČR
- Existuje řada majitelů pasivní infrastruktury, kteří nenabízí telekomunikační služby – nejsou nikde evidováni



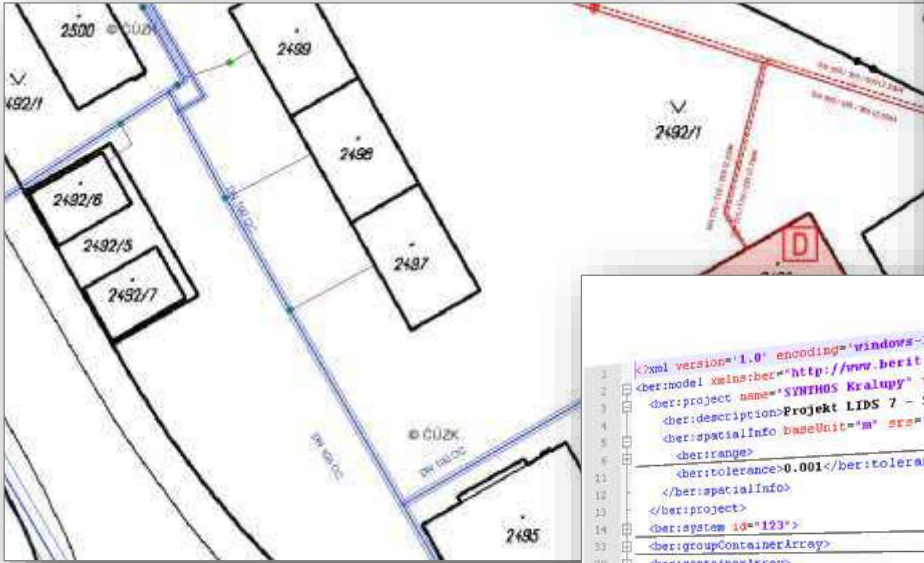


Náš přístup k řešení

# Data v RPI

## Údaje o infrastruktuře, žádosti

### Mapové podklady



**Nová žádost**

Úvod   Identifikační údaje žadatele   **Důvod žádosti a umístění**   Zájmové území   Přílohy   Rekapitulace

Zadejte prosím důvod žádosti. [Zobrazit podrobnosti](#)

Název projektu (stavby)  Uveďte název projektu nebo stavby, který je žádostí řešen.

Důvod výjeje  Vyberte správnějším důvod nejde vyřizovat! Vaše žádost.

[< Předchozí](#)    [Následující >](#)    [Dokončit](#)    [Zpět](#)

```

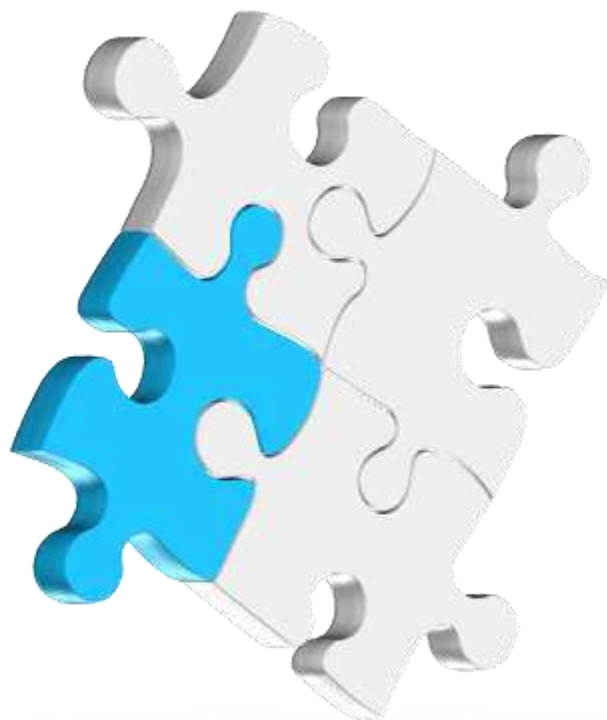
1 <?xml version='1.0' encoding='windows-1250' ?>
2
3 <ber:model xmlns:ber="http://www.herit.com/ber" xmlns:xsi="http://www.w3.org/2001/
4
5   <ber:project name="SYNTHOS Kralupy" version="1.0">
6     <ber:description>Projekt LIDS 7 - SYNTHOS Kralupy</ber:description>
7     <ber:spatialInfo baseUnit="m" srs="EPSG:102067">
8       <ber:range>
9         <ber:tolerance>0.001</ber:tolerance>
10      </ber:range>
11    </ber:spatialInfo>
12  </ber:project>
13
14  <ber:system id="123">
15    <ber:groupContainerArray>
16    <ber:containerArray>
17    <ber:codeListArray>
18    <ber:filteredCodeListArray>
19    <ber:codeListBindingArray>
20    <ber:attachmentTypeArray>
21    <ber:graphicTypeArray>
22    <ber:featureTypeArray>
23    <ber:backdropTypeArray>
24    <ber:vicinityMapArray>
25    <ber:categoryArray>
26    <ber:roleTypeArray>
27    <ber:assocTypeArray>
28  </ber:system>
29
30 </ber:model>
  
```

### Metadata



# Náš přístup k řešení RPI

## Postupné ale rychlé zavedení RPI



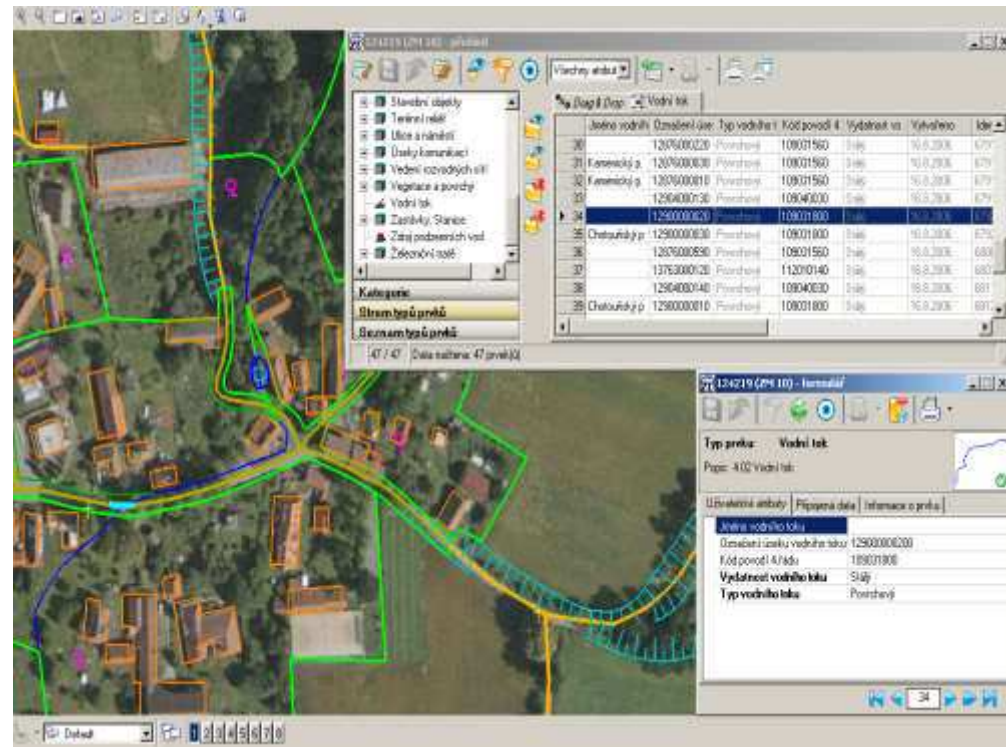
- Využít data z krajských Územně analytických podkladů (ÚAP)
- Sjednocení dat krajských ÚAP v jednotném registru vytvoří první verzi RPI
- Rychlý start RPI umožní soustředění na:
  - rychlé zahájení budování NGA
  - postupné vylepšování RPI



Vycházíme z reálných zkušeností

# Dodávka technologií správy a aktualizace Základní báze geografických dat (ZABAGED®)

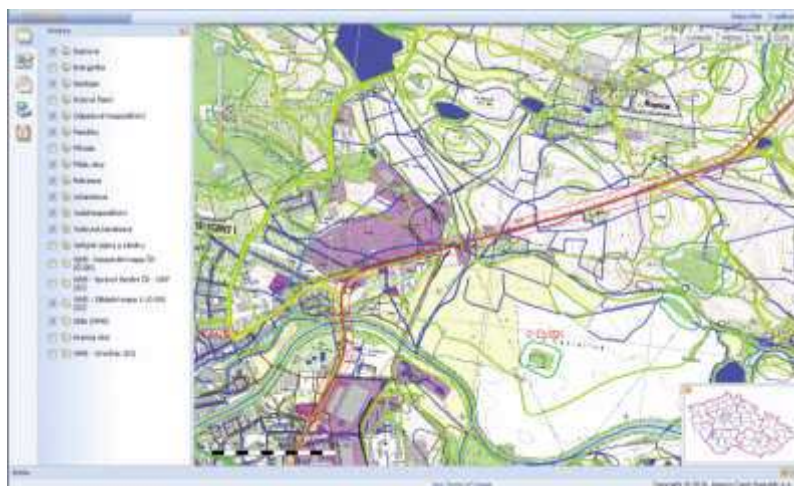
- Návrh a realizace zdokonaleného systému pro správu a aktualizaci Základní báze geografických dat (ZABAGED®) v rozsahu:
  - analýza stávajícího systému,
  - návrh a implementace aplikačního prostředí zdokonaleného systému správy a aktualizace ZABAGED®,
  - nástroje migrace dat do nového datového modelu.



# Portál územního plánování Olomouckého kraje

Součást Digitální mapy veřejné správy (DMVS),

Vytvoření webového portálu územního plánování  
Nástroje pro správu a aktualizaci dat







# Internet dla Mazowsza

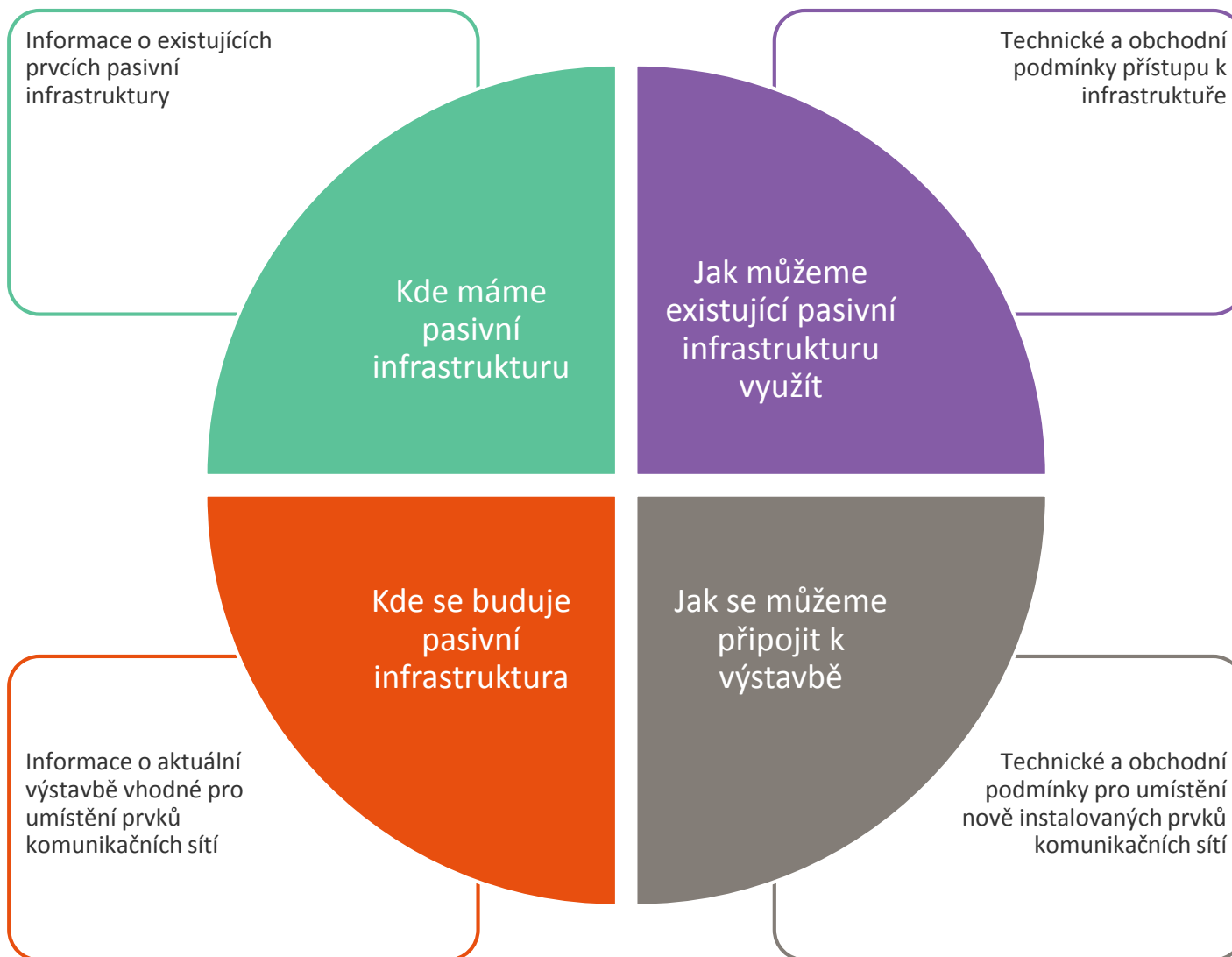
## Výstavba páteřní sítě a optické distribuční sítě

- Uzly
  - 42 páteřních uzlů (DWDM)
  - 308 distribučních uzlů (CISCO routers)
  
- Sítě
  - 542 km páteřní sítě (48 fibers)
  - 1385 km smíšené sítě (96 fibers)
  - 1713 km distribuční sítě (12/24 fibers)



# Základní procesy

# Hlavní procesy RPI



# Kde máme pasivní infrastrukturu

- Povinní poskytovatelé jsou všichni správci TI – telekomunikace, utility, státní správa a samospráva
- Formou výměny dat nebo prostřednictvím webových služeb
- Prvotním zdrojem jsou - data operátorů v rozsahu ÚAP, data o metropolitních sítích, data krajů, mapování infrastruktury pro poskytování vysokorychlostního přístupu k internetu v ČR





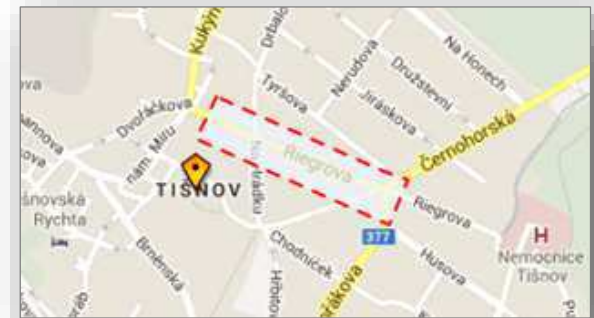
# Jak můžeme existující PI Využít

- Vložení informací o podmínkách přístupu k existující PI
  - Povinnost vlastníků/správce PI
  - Technické informace o možnostech přístupu a využití PI
  - Obchodní podmínky pro PI státní správy, samosprávy a pro PI budované z dotací – veřejné, zajištění rovnosti a transparentnosti
- Podání žádosti o přístup a sdílení PI



# Kde se buduje pasivní infrastruktura

- Vložení informací o výstavbě PI
  - Povinně každý stavebník, provádějící stavební práce, které jsou zcela nebo částečně financovány z veřejných prostředků, jednoduchým polygonem vyznačí v mapě oblast, kde plánuje výstavbu a doplní několik základních údajů o výstavbě
    - Termíny stavby
    - Typ stavby (kolektor, silnice, rekonstrukce chodníku, ...)
  - Podkladová mapa pro zakreslení polygonu
    - Topografická mapa velkého měřítka
    - Katastrální mapa (ISKN, resp. RÚIAN)
    - Ortofotomapa
  
- Vystavení potvrzení o záznamu v RPI
  - Součástí podkladů pro vydání rozhodnutí o umístění stavby nebo územního souhlasu bude potvrzení o založení záznamu v RPI a vypořádání připojených žádostí o připojení k výstavbě



# Ukázka realizace procesu v RPI „Podání žádosti o sdílení PI“

# Příklad: Podání žádosti o sdílení PI

úvod **moje kancelář**

Moje kancelář > Vytvořit novou žádost

▶ Vytvořit novou žádost

▶ Moje žádosti

## Nová žádost

Úvod Identifikační údaje žadatele Důvod žádosti a umístění Zájmové území Přílohy Rekapitulace

Elektronické podání žádosti  
V následujících krocích vás systém provede vyplněním elektronické žádosti

< Předchozí **Následující >** Dokončit Zpět

All rights reserved © 2013 Asseco Central Europe, a.s.  
Trenčianska 56/A, 821 09 Bratislava, Slovenská republika  
Tel.: +421 2 20 838 400, Fax: +421 2 20 838 444, e-mail: sales@asseco-ce.com

All rights reserved © 2013 Asseco Central Europe, a.s.  
Podvinný mlýn 2178/6, 190 00 Praha 9, Česká republika  
Tel.: +420 266 198 550, Fax: +420 266 198 641, e-mail: sales@asseco-ce.com

Podporované prohlížeče jsou Internet Explorer 8+, Mozilla Firefox, Google Chrome

# Příklad: Podání žádosti o sdílení PI

úvod moje kancelář

Moje kancelář » Vytvořit novou žádost

Vytvořit novou žádost  
Moje žádosti

## Nová žádost

Úvod **Identifikační údaje žadatele** Důvod žádosti a umístění Zájmové území Přílohy Rekapitulace

Prosím, uveďte identifikační údaje. [Zobrazit podrobnosti](#)

**Žadatel**

Fyzická osoba  Právnícká osoba

**Jméno** \*

**Příjmení** \*

**Telefon**   
V případě nutnosti se s Vámi spojíme telefonicky. Prosím vyplňte proto řádně Vaše telefonní číslo.

**Fax**   
Na základě dohody mezi Vámi a VAS je možné vyměňovat si potřebné dokumenty prostřednictvím faxu. Pokud si přejete s námi komunikovat i touto formou, vyplňte prosím Vaše faxové číslo.

**E-mail** \*   
Zkontrolujte, zda jste uvedli platný email. Tento email bude použit pro emailovou komunikaci mezi Vámi a VAS.

\* Označuje povinné pole

[< Předchozí](#) [Následující >](#) [Dokončit](#) [Zpět](#)

# Příklad: Podání žádosti o sdílení PI

úvod
moje kancelář

- ▶ Vytvořit novou žádost
- ▶ Moje žádosti

Moje kancelář > Vytvořit novou žádost

## Nová žádost

Úvod
Identifikační údaje žadatele
Důvod žádosti a umístění
Zájmové území
Přílohy
Rekapitulace

Zadejte prosím důvod žádosti. Zobrazit podrobnosti

**Název projektu (stavby)** \*   
Uvedte název projektu nebo stavby, který je žádostí dotčen.

**Důvod výjeje** \*   
Vyberte odpovídající důvod nejlépe vystihující Vaši žádost.

**Adresa**

Okres \*   
Vyberte okres

Obec \*   
Vyberte obec

[Podrobnější určení adresy](#)

**Katastrální území / číslo parcely**   
Volitelně uveďte také katastrální území a číslo parcely.

**Poznámka**

Žádáme o přístup k pasivní infrastruktuře podle technických a obchodních podmínek uvedených v registru pasivní infrastruktury.

  
Do poznámky uveďte vše, co potřebujete k žádosti doplnit.

\* Označuje povinné pole

< Předchozí
Následující >
Dokončit
Zpět

Příklad:

Moje kancelář » Vytvořit novou žádost

**Nová žádost**

Úvod   Identifikační údaje žadatele   Důvod žádosti a umístění   **Zájemové území**   Přílohy   Rekapitulace

Zadejte prosím požadovanou oblast. Zobrazit podrobnosti

Vyhledat adresu

Zadejte ulici, obec, adresu nebo adresní bod.

Výsledky hledání (1)   Vybraná oblast   Vrstvy

Google Data map ©2013 Google

# Příklad: Podání žádosti o sdílení PI

úvod
moje kancelář

- ▶ Vytvořit novou žádost
- ▶ Moje žádosti

[Moje kancelář](#) » *Vytvořit novou žádost*

## Nová žádost

Úvod

Identifikační údaje žadatele

Důvod žádosti a umístění

Zájmové území

Přílohy

Rekapitulace

Přiložte požadované dokumenty k žádosti.

Přiložit dokument

---

Žádný dokument není přiložen

< Předchozí
Následující >
Dokončit
Zpět



# Příklad: Podání žádosti o sdílení PI

úvod
moje kancelář


- ▶ Vytvořit novou žádost
- ▶ Moje žádosti

Moje kancelář » Vytvořit novou žádost

## Nová žádost

Úvod
Identifikační údaje žadatele
Důvod žádosti a umístění
Zájmové území
Přílohy
Rekapitulace

i
 Pečlivě prosím přezkontrolujte vyplněné údaje Vaší žádosti. Po jejím odeslání již nebude možné provádět v ní žádné změny.



### Údaje o žádosti

Název projektu / stavby	Chráníčka v Riegerově ulici
Důvod výdeje	Podklady pro projekt
Okres	Brno-venkov
Adresa	Brno-venkov, Tišnov
Katastrální území / číslo parcely	

**Žadatel / stavebník (investor)**

**Přiložené dokumenty (0)**

**Doplňující informace**

Žádáme o přístup k pasivní infrastruktuře podle technických a obchodních podmínek uvedených v registru pasivní infrastruktury.

< Předchozí
Následující >
Dokončit
Zpět

# Příklad: Podání žádosti o sdílení PI

úvod
moje kancelář

- ▶ Vytvořit novou žádost
- ▶ Moje žádosti

Moje kancelář » Moje žádosti

**Informace**

Vaše žádost byla úspěšně zaevidována pod číslem 1880

## Moje žádosti

Níže je uveden seznam žádostí, které evidujeme v našem systému.

Seznam by měl obsahovat veškeré žádosti, které jste kdy v systému zadal(a). Pokud tomu tak není, prosím, dejte nám o této skutečnosti vědět. Kontaktní formulář naleznete [zde](#).

Ukaž mi

všechny žádosti ▼

◀ Předchozí 1-2
Následující ▶

Číslo žádosti	Stav	Datum podání ▼	Divize	Adresa
1880	Založena	5.6.2013 16:38	Brno-venkov	Brno-venkov, Tišnov
1721	Ukončeno	29.2.2012 15:17	Znojmo	Znojmo, Žerůtky

Asseco Central Europe, a.s.

Žarošická 13

628 00 Brno

[www.asseco.com](http://www.asseco.com)

Solutions  
for **demanding**  
business.

assecO