

Hradec Králové = kongresové město

Moderní město uprostřed republiky s bohatou historií a živou kulturou, nabízející aktivní vyžití volného času a kvalitní infrastrukturu v jedinečném, klidném a pohodovém prostředí, s bohatými doplňkovými službami (**kongresový cestovní ruch**, architektura, loutkářství, příroda, povodí řek, město přátelské rodinám s dětmi).

*Koncepční studie cestovního ruchu pro město Hradec Králové,
prosinec 2012*



HRADEC KRÁLOVÉ

KONGRESOVÉ
MĚSTO

Ing. Petr Kratochvíl,
poradce v cestovním ruchu,
zpracovatel Koncepční studie cestovního ruchu
pro město Hradec Králové

Důvod setkání

- Sjednocení názorů na postavení kongresového cestovního ruchu (MICE)
- Aktuální situace v Královéhradeckém kraji
- Fakta o rozvoji MICE ve městě Hradec Králové
 - odpočet opatření z Koncepční studie cestovního ruchu pro město Hradec Králové v oblasti MICE
- Problémy MICE na příkladu kongresového centra ALDIS

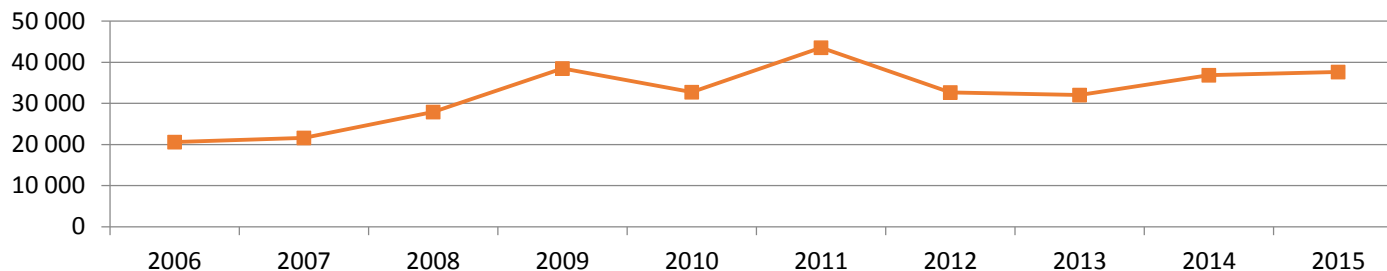
MICE (kongresový cestovní ruch)

- MICE - nejrychleji se rozvíjející odvětví sektoru cestovního ruchu, který patří k nejvýnosnějším formám cestovního ruchu.
- Přispívá ke zlepšení platební bilance státu a zvýšení příjmů státního i místních rozpočtů.
- Průměrná útrata účastníka této formy je zhruba tříkrát až pětkrát vyšší než útrata běžného účastníka; ta činí 2800 Kč/osobu a den (rok 2015).
- MICE má přímý i nepřímý vliv na zaměstnanost, a to především v mimosezónním období (kolik lidí se aktivizuje v době ISSS?).
- Přispívá také k posilování image a prestiže destinace a ke zvyšování obchodního a kulturního dění (V4 na ISSS).
- Prostřednictvím MICE dochází k zapojování soukromého sektoru do rozvoje tohoto odvětví – síťování jejich služeb: taxi, kadeřník, restaurace, ubytovatelé, kulturní a sportovní zařízení, stavba expozic, obsluha studenty... (např. poplatky z ubytování jsou v H.K. ve výši cca 900 tis. Kč, při 3 Kč za lůžko a den!!!)

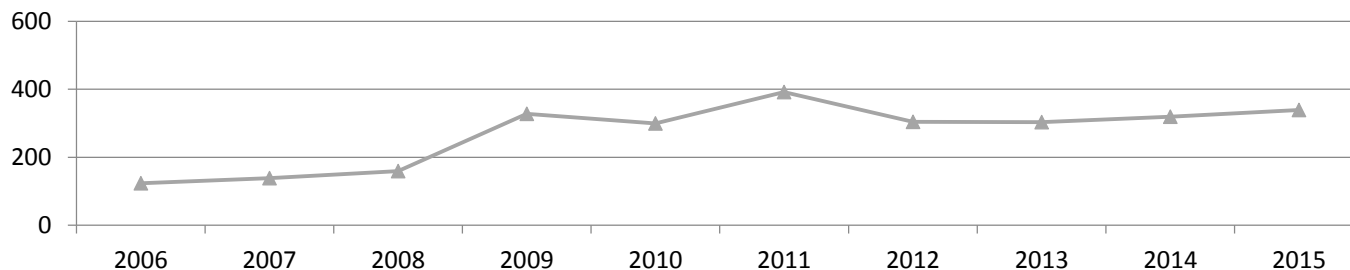
Organizace MICE

- Vzhledem k tomu, že nabídka kongresových destinací se v současné době příliš neliší, musejí destinace velmi dobře sledovat současné trendy, statistiky a velmi pružně se přizpůsobovat požadavkům účastníků MICE cestovního ruchu – prostřednictvím tzv. convention bureau.
 - Např. využití zastoupení v Bruselu, různé odborné asociace, Fakultní nemocnice H. K. , Universita H. K., ...
- Velký důraz je kladen na marketing jednotlivých destinací, který se stal v konkurenčním prostředí klíčovým faktorem – jiný marketing, než se užívá u běžného cestovního ruchu.
 - Např. intenzivní podpora politické reprezentace kraje a měst, poskytování služeb samosprávami organizátorům akcí, mediální podpora...
- MICE se tedy skládá z kongresového, incentivního a veletržního cestovního ruchu.
 - Část kongresová se dělí na kongresy, konference, ostatní (semináře, porady, workshopy...) – podle počtu účastníků a délky trvání akce. V K.H. kraji asi jen 2 akce nad 1000 účastníků (v průměru 111 osob na akci)

Počet účastníků MICE v Královéhradeckém kraji

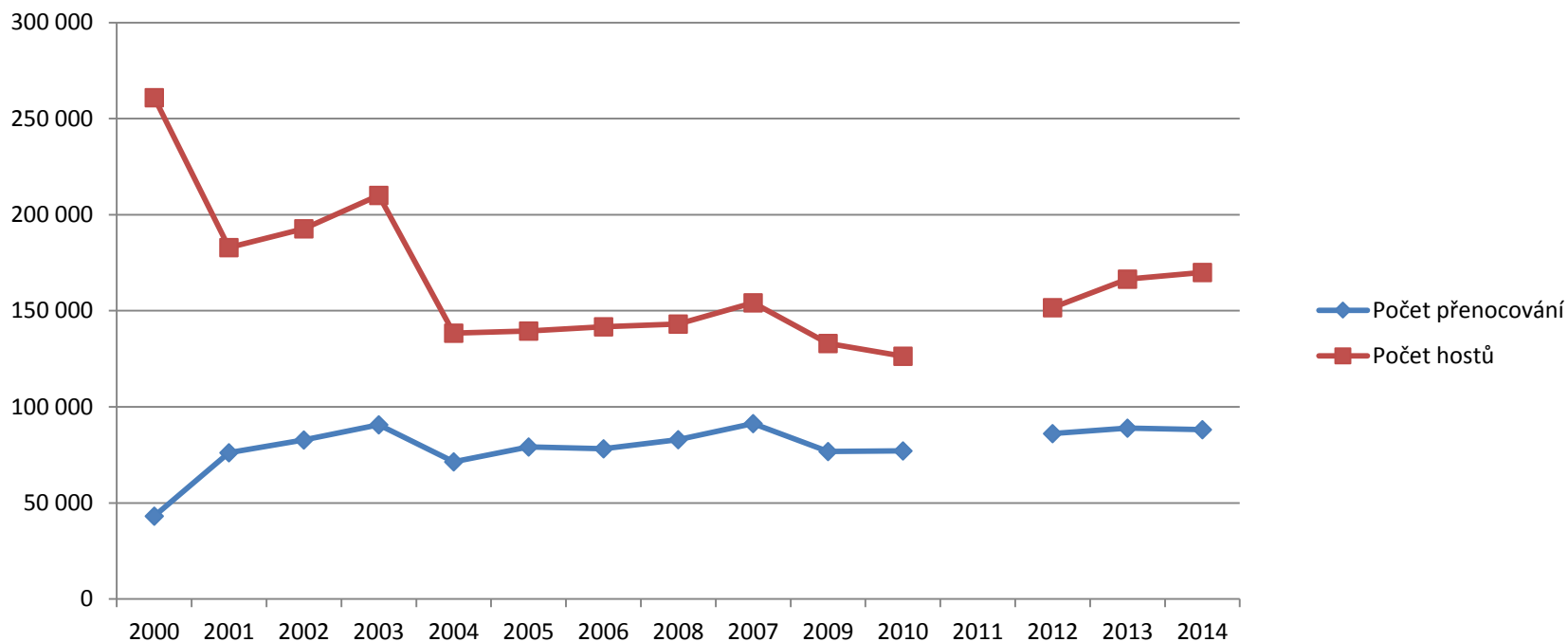


Počet akcí MICE v Královéhradeckém kraji



V roce 2015 tvořil počet účastníků 2,72 % z celkového počtu účastníků v Česku. Je v pořadí krajů třetí odzadu (za ním jsou kraje Liberecký a Karlovarský, Pardubický kraj o 22% více).

Statistiky ČSÚ u hromadných ubytovacích zařízení – město Hradec Králové



MICE v Hradci Králové (ze strategie)

- Kapacity – centrum Aldis (1585/3400), Černigov-Clarion (500/800), ostatní (celkem cca 1650); nezbytné je uvědomit si i plošné podmínky – počet m² na jednoho účastníka
- Město až třetí volby – od 500 do 1 tis. lůžek v 4 a 5 *** hotelech
- Počet akcí – cca 13 velkých v Aldisu (350 – 2300, jen 2 nad 1000, 6 nad 500)
- V každém menším zařízení cca 3–5 menších akcí ročně
(strategie uvádí zvýšení počtu akcí o 10 %)
- Chybí marketing (např. MICE handbook) a organizačně zajištěná podpora města pro kongresové kapacity a organizátory akcí
- Ve vizi města je kongresový cestovní ruch pojat v rámci doplňkových služeb – naplnit slogan „Hradec Králové – kongresové město“ za podpory vedení města

MICE v Hradci Králové od teď

- Organizační stránku na úrovni kraje na sebe plánuje vzít Královéhradecké regionální convention bureau
- Organizační a marketingová podpora MICE ze strany Magistrátu H. K.
 - Vypracovat strategii investiční i neinvestiční na 5–10 let
 - Ustavení MICE týmu, který má pravomoci rozhodovat (nespojovat s kulturou a CR), či předkládat dokumenty Radě a Zastupitelstvu – realizuje Akční plán na každý rok
 - Určit dlouhodobá pravidla na podporu organizátorů akcí (praktický a odzkoušený model - viz příloha)
 - Hodnotit akce podle jejich ekonomického přínosu pro město
- Infrastruktura s podílem města – Aldis: spolumajitelé, jako správní hospodáři by měli urychleně řešit: ubytovací kapacita, parkovací místa, stravovací prostory, konferenční technika, modernizace vnitřního vybavení...



**Odpovídá centrum ALDIS
a jeho okolí sloganu –
Hradec Králové –
kongresové město???**