▶ [Nápověda](#) | [Rozšířené vyhledávání](#)

[Titulní stránka](#)

[Propozice soutěže](#)

[Přehled ohlášených soutěžících](#)

[Termíny krajských slavnostních ceremoniálů](#)

[Minulé ročníky](#)

[Fotogalerie](#)

[Odkazy na jiné servery](#)

[Logotyp soutěže ke stažení](#)

[Tiskové zprávy](#)

[Kontakt](#)

Cesta: [Titulní stránka](#)

## Výsledky celostátního kola soutěže Zlatý erb 2015

### Pořadí dle soutěžních kategorií a zvláštních cen

#### Nejlepší webová stránka města:

1. Bruntál (<http://www.mubruntal.cz>)
2. Broumov (<http://www.broumov-mesto.cz>)
3. Jihlava (<http://www.jihlava.cz>)

#### Nejlepší webová stránka obce:

1. Chudarov (<http://www.chudarov.cz>)
2. Okříšky (<http://www.okrisky.cz>)
3. Lovčice (<http://www.obeclovvice.cz>)

#### Nejlepší elektronická služba:

1. Příbor: Rodinný web (<http://rodina.pribor.eu>)
2. Praha 2: Oficiální mapový portál městské části Praha 2 ([http://mapy.praha2.cz/tms/obcan\\_a/#c=-742043%252C-1044769&z=2&l=zm.oba\\_hr.pop&p=qispoj\\_obcvyb&](http://mapy.praha2.cz/tms/obcan_a/#c=-742043%252C-1044769&z=2&l=zm.oba_hr.pop&p=qispoj_obcvyb&))
3. Jičín: GIS města Jičína (<http://gis.mujiicin.cz/gis/>)

# Testování přístupnosti v soutěži Zlatý erb 2015

Radek PAVLÍČEK, TyfloCentrum Brno, o. p. s., projekt Blind Friendly Web



# BLIND FRIENDLY

[Úvod](#)[O projektu](#)[Služby](#)[Metodiky](#)[Tutoriály](#)[Další zdroje](#)[Kontakt](#)[Aktuality](#)

Nacházíte se: Úvod

## ▼ Přístupný web nejen pro zrakově postižené

### Jaké výhody přináší přístupný web?

**Přístupná webová stránka přináší užitek jak svému návštěvníkovi, tak i provozovateli.** Návštěvníkovi se přístupné webové stránky výrazně lépe používají, snadněji se na nich dostane ke svému cíli a často je jejich přístupnost také velmi důležitá pro to, aby mohl se stránkami vůbec pracovat.

Provozovateli webu přístupnější web přivádí více návštěvníků, přináší úsporu při aktualizacích webu či pozitivní vnímání jeho webu veřejností.

**Cílem přístupnosti je zmenšovat či odstraňovat překážky, na které může uživatel narážet při používání webových stránek, dokumentů a aplikací.**

Projekt **Blind Friendly Web** se primárně zabývá **přístupností webových stránek** pro uživatele se zdravotním handicapem. Na přístupné webové stránce se takový uživatel



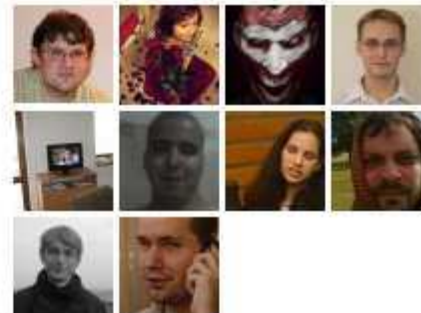
Staňte se našimi fanoušky na Facebooku



Blind Friendly Web

✓ Like You like this.

You and 236 others like Blind Friendly Web.



Sledujte novinky o přístupnosti na Twitteru

**PROČ PŘÍSTUPNOST  
TESTUJEME?**

Zákonná povinnost

(Vyhláška o přístupnosti)

Web je oficiálním  
komunikačním kanálem  
institucí a jako takový musí  
být přístupný bez rozdílu  
všem uživatelům

Lidé s handicapem musí mít  
zajištěný rovnocenný  
přístup  
k informacím

Přístupný web se snáze  
používá i běžným  
návštěvníkům

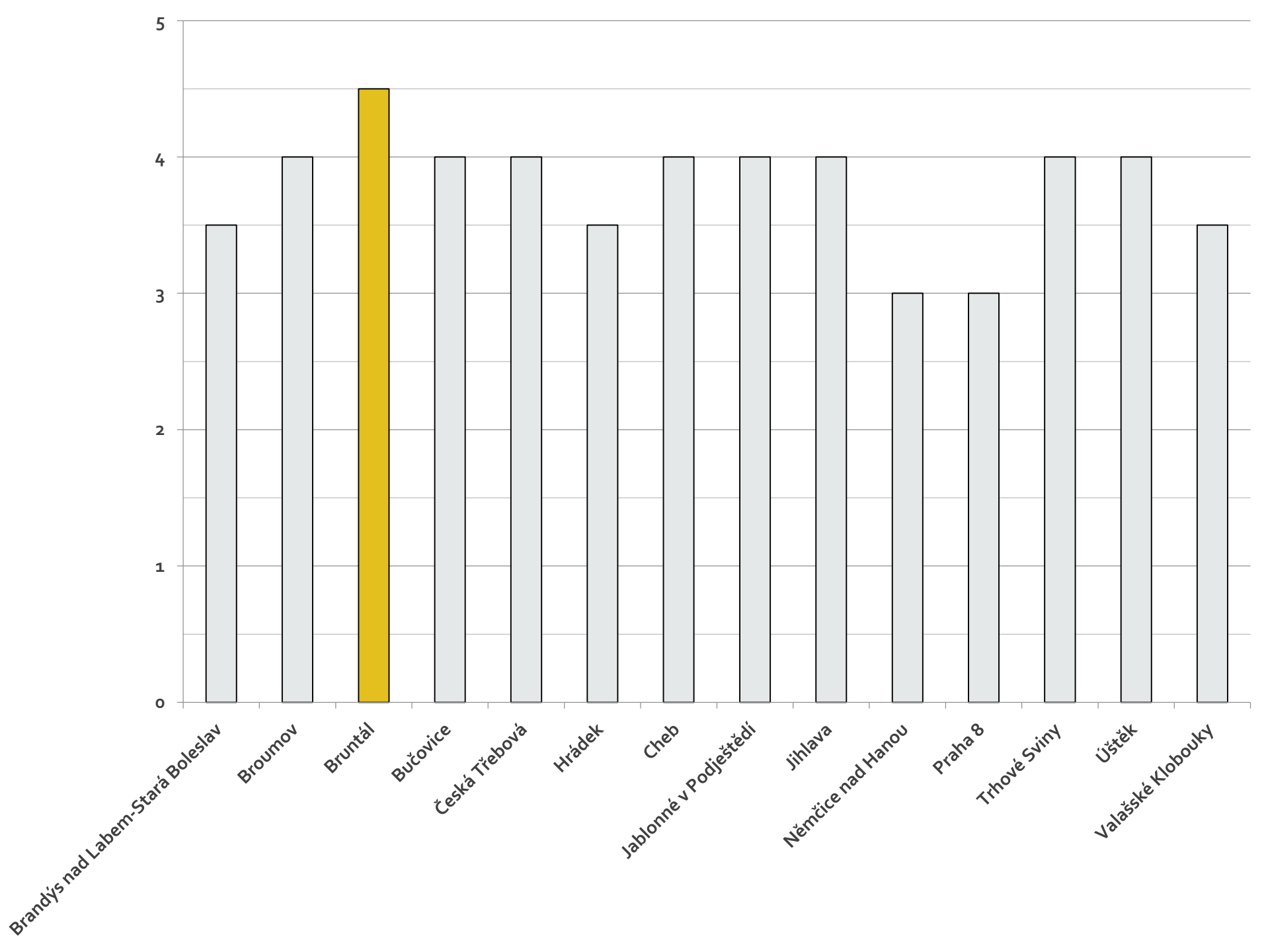
**JAK PŘÍSTUPNOST  
TESTUJEME?**

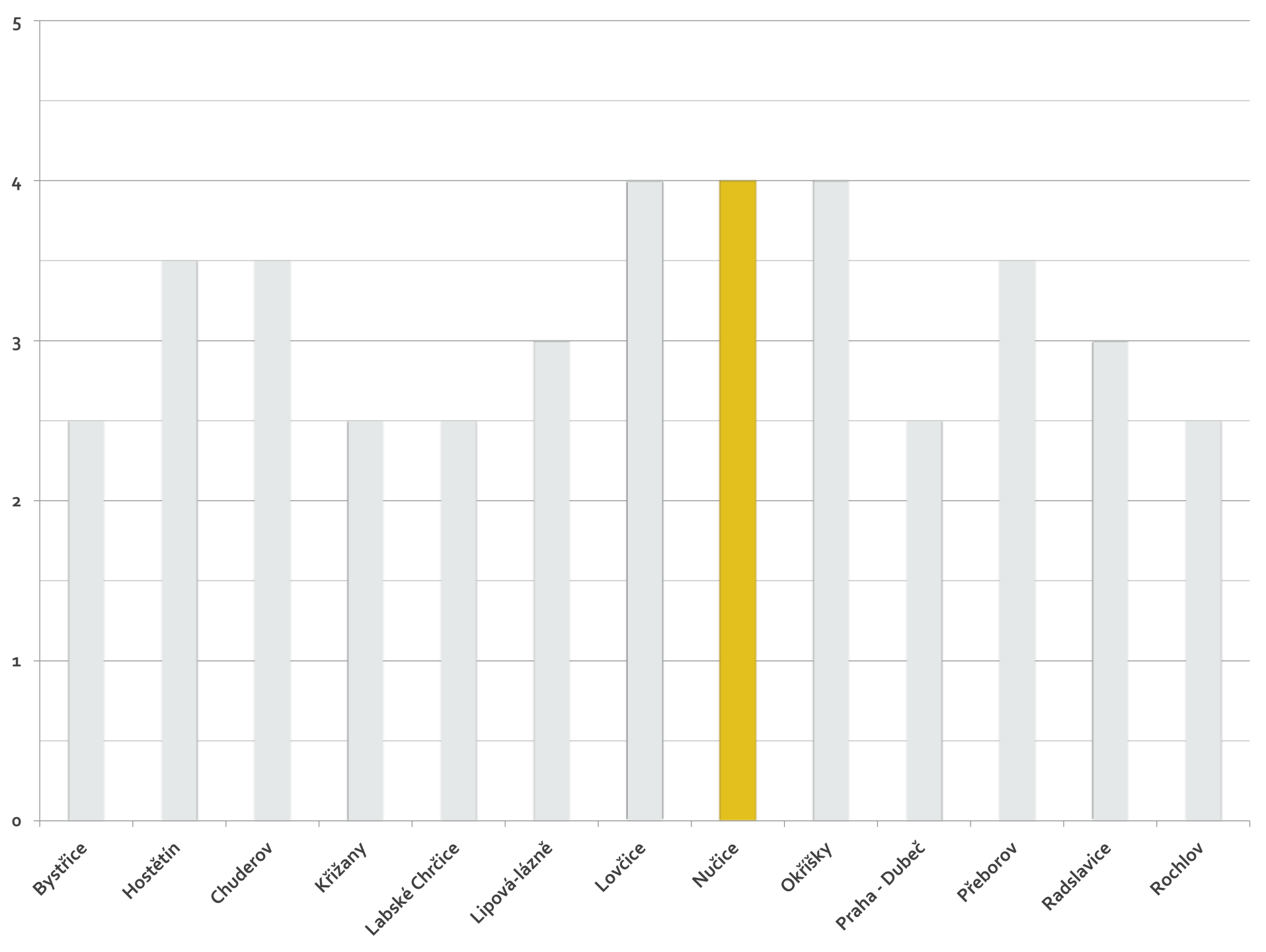


# Týmová práce

Mix heuristického a  
uživatelského testování

**VÝSLEDKY**





**BEST PRACTICES**

**měst a obcí**

# STRUKTUROVÁNÍ OBSAHU



# Město BRUNTÁL

[Vypnout grafiku](#) | [Mapa stránek](#)



... město mezi horami a vodou

Datum: 13. 4. 2015, svátek má: Aleš



[Rozšířené vyhledávání](#) | [Nápověda](#)

## MĚSTSKÝ ÚŘAD

- [Vedení města](#)
- [Organizační struktura / kontakty](#)
- [E-sluzby úřadu](#)
- [Jak co vyřídit - životní situace občana](#)
- [Jak postupovat při ...](#)
- [Formuláře](#)
- [Tiskové zprávy](#)
- [Radnice informuje](#)
- [Příspěvkové organizace](#)
- [Obchodní společnosti](#)
- [Předpisy města](#)
- [Územní plánování](#)
- [Veřejné zakázky](#)
- [Obce správního obvodu ORP Bruntál](#)
- [Zveřejňované informace](#)
- [Povinně zveřejňované informace dle zák. č. 106/1999 Sb.](#)
- [Zákon o sřetu zájmů](#)



### OBČAN >>

Kromě jiného zde najdete:  
[Byty](#) | [Kluby, spolky, organ.](#) | [MHD](#) | [Školství](#) | [Volná pracovní místa](#)



### PODNIKATEL >>

Kromě jiného zde najdete:  
[Firmy a podnikatelé](#) | [Investiční příležitosti](#) | [Strategický plán města](#)



### NÁVŠTĚVNÍK >>

Kromě jiného zde najdete:  
[Historie města Bruntálu](#) | [Stravování](#) | [Tipy na výlet](#) | [Ubytování](#) | [Zámek a park](#)

[Aktuality](#)

[Rubriky](#)

[Úřední deska](#)

[Akce](#)



**Zahájení svozu bioodpadu 14. dubna 2015 (13.4.2015)**  
 Stále si můžete vyzvednout v areálu TS Bruntál, s.r.o., Zeyerova 12 svoji Biopopelnici ZDARMA.  
 Složka dokumentů: [Radnice informuje](#)



### Kultura

[kino](#) | [divadlo](#) | [měsíčník](#) | [kalendář akcí](#) | [k. zařízení](#)



### Sport

[wellness](#) | [bruslení](#) | [sauna](#) | [kluby](#) | [s. zařízení](#)



<h2> Orientační nabídka

<h2> International

<h1> Město Bruntál - oficiální web města

<h2> Google Translator

<h2> Dnes

<h2> V jiných sekcích

<h2> Vybrané informace

<h3> Aktuality

<h3> Rubriky

<h3> Úřední deska

<h3> Akce

<h3> Další informace

<h2> Informační panel č. 1



Občané

Rodina ↗

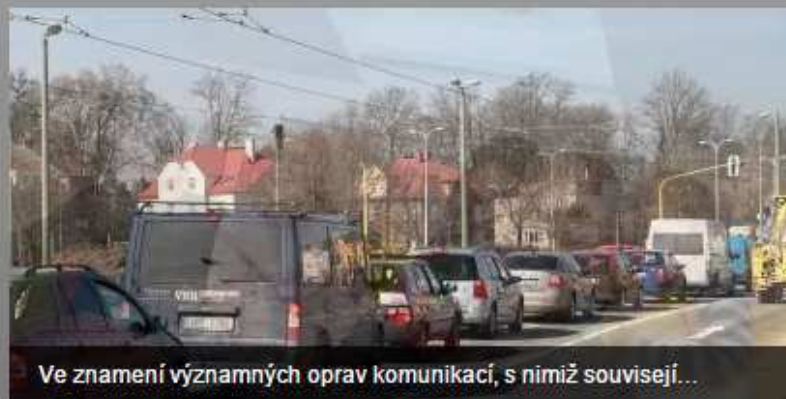
Turisté ↗

Podnikatelé

Média

## Hlavní menu

- O městě
- Samospráva
- Magistrát
- Úřad online
- Potřebuji vyřídit
- Kontakty
- Aktuální informace



Ve znamení významných oprav komunikací, s nimiž souvisejí...

Termíny zápisu dětí do mateřských škol...

Důležité uzavírky se blíží, některé...

Chemik, skladatel či ekologové. Radní...

Sběrové soboty 2015

Praktické rady pro řidiče a majitele...

Platba poplatku za komunální odpad ve...

Město Olomouc usiluje o lepší život...

## Kontakty

Magistrát města Olomouce  
Horní náměstí č.p. 583  
779 11 Olomouc

Telefon: 585 513 111

Fax: 585 513 433

E-Podatelna:  
[podatelna@olomouc.eu](mailto:podatelna@olomouc.eu)

Datová schránka ID:  
[kazbzri](mailto:kazbzri)

IČ: 00299308  
DIČ: CZ 00299308

Telefonní seznam  
Úřední hodiny | 106/1999

## Aktuality

Úřední deska

Doprava

Radniční listy

Kalendář akcí

Kamery



## Juniorský maraton rozbíhá Olomouc

11. dubna 2015 (so)  
Ve středu 15. dubna se v Olomouci rozběhne semifinálové kolo již 19. ročníku Juniorského maratonu. Na trati dlouhé 42 km se spolu utkají desetičlenné štafetové týmy středoškolských Olomouckého kraje.



## Olomouc má ocenění za koncert Eliny Garančí

10. dubna 2015 (pá)  
Statutární město Olomouc opět bodovalo, tentokrát na poli kultury. V rámci devátého ročníku udělování Cen Olomouckého kraje v oblasti kultury za rok 2014 získalo cenu za zajištění koncertu operní divy Eliny Garančí.

## Editoriál



## Čtyři měsíce ve funkci, čtyři kilogramy nahoru

Vážení Olomoučané, svůj úvodník bych zahájil poněkud netradičně. Čtyři měsíce ve funkci mi přinesly čtyři kilogramy nahoru. V některých městech v zahraničí je zvykem vážit své radní na začátku a na konci funkčního období. A běda

# <h1> Statutární město Olomouc

<h2> Hlavní menu

<h2> Kontakty

<h2> Editorial

<h2> Regionální TV

<h2> Juniorský maraton rozbíhá Olomouc

<h2> Olomouc má ocenění za koncert Eliny Garanči

<h2> Zastávku Wolkerova autobusy až do neděle vynechají

<h2> Trofej pro vítěze evropského fotbalového šampionátu míří do Olomouce

<h2> Radnici rozezněly Zpěvanky, pěvecký sbor olomouckých seniorů

<h2> Levhartí slečna dostala jméno Doubravka

**„SKIP TO“ ODKAZY**

[Hlavní nabídka a  
vybrané odkazy](#)

[Vypnout grafiku](#)

[Mapa stránek](#)

[RSS](#)



# Dolní Břežany

OFICIÁLNÍ WEB  
OBCE





# Lovčice

*oficiální web obce*



[Vypnout grafiku](#) ▶  
[Mapa stránek](#) ▶

[Hlavní nabídka](#)

# TEXTOVÉ ALTERNATIVY GRAFICKÝCH PRVKŮ

alt="Webkamera"



alt="Virtuální prohlídka"



alt="Geoportál obce  
Bučovice"

Geoportál **G**



alt="Chebské radniční listy"



# Chebské radniční listy

## Volný čas



ové  
d  
alší

Kalendář akcí | Kam  
na oběd | Kultura |  
O Chebu | Ubytování  
a stravování |  
...Turistické  
infocentrum

alt="Česky"



alt="Deutsch"



alt="English"



alt="русский"



**FORMULÁŘE**



# CHEB

oficiální  
internetové  
stránky města

## Kontext

Počet návštěv: 198280

Hledaný výraz:

Rozsah vyhledávání

Podle typu:

vše ▼

Zodpovídá

Časový rozsah

Datum

od:   15

do:   15

? **Vyhledat**



**OKŘÍŠKY**  
oficiální webový portál  
městyse

Hledaný výraz:

Zobrazit pouze:

Zodpovídá:

Časový rozsah

Datum od:  15

Datum do:  15

Skrýt rozšířené vyhledávání

?

vyhledat

# RESPONZIVNÍ/MOBILNÍ VERZE WEBU



Občané

Rodina ↗

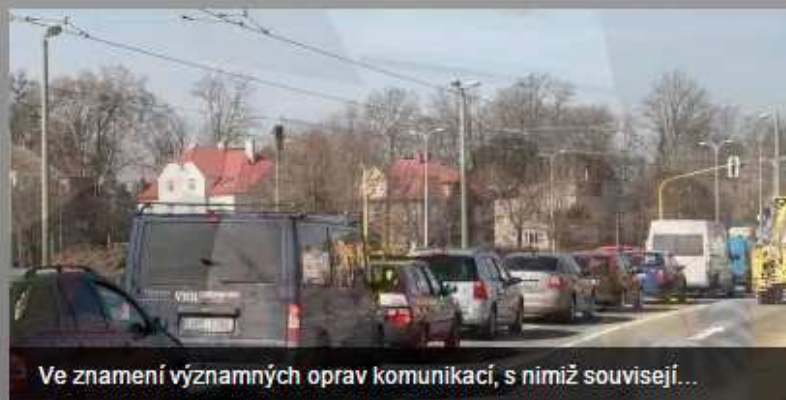
Turisté ↗

Podnikatelé

Média

## Hlavní menu

- O městě
- Samospráva
- Magistrát
- Úřad online
- Potřebuji vyřídit
- Kontakty
- Aktuální informace



Ve znamení významných oprav komunikací, s nimiž souvisejí...

Termíny zápisu dětí do mateřských škol...

Důležité uzavírky se blíží, některé...

Chemik, skladatel či ekologové. Radní...

Sběrové soboty 2015

Praktické rady pro řidiče a majitele...

Platba poplatku za komunální odpad ve...

Město Olomouc usiluje o lepší život...

## Kontakty

Magistrát města Olomouce  
Horní náměstí č.p. 583  
779 11 Olomouc

Telefon: 585 513 111

Fax: 585 513 433

E-Podatelna:  
[podatelna@olomouc.eu](mailto:podatelna@olomouc.eu)

Datová schránka ID:  
[kazbzri](mailto:kazbzri)

IČ: 00299308  
DIČ: CZ 00299308

Telefonní seznam  
Úřední hodiny | 106/1999

Aktuality

Úřední deska

Doprava

Radniční listy

Kalendář akcí

Kamery

## Editoriál



## Juniorský maraton rozbíhá Olomouc

11. dubna 2015 (so)  
Ve středu 15. dubna se v Olomouci rozběhne semifinálové kolo již 19. ročníku Juniorského maratonu. Na trati dlouhé 42 km se spolu utkají desetičlenné štafetové týmy středoškolských Olomouckého kraje.



## Olomouc má ocenění za koncert Eliny Garančí

10. dubna 2015 (pá)  
Statutární město Olomouc opět bodovalo, tentokrát na poli kultury. V rámci devátého ročníku udělování Cen Olomouckého kraje v oblasti kultury za rok 2014 získalo cenu za zajištění koncertu operní divy Eliny Garančí.



## Čtyři měsíce ve funkci, čtyři kilogramy nahoru

Vážení Olomoučané, svůj úvodník bych zahájil poněkud netradičně. Čtyři měsíce ve funkci mi přinesly čtyři kilogramy nahoru. V některých městech v zahraničí je zvykem vážit své radní na začátku a na konci funkčního období. A běda

**Potřebuji vyřídit****Odbory  
magistrátu****Telefonní  
seznam****Turismus** Vyhledávání na Olomouc.eu

## Aktuality





# OKŘÍŠKY

oficiální webový portál  
městyse



## Výběrové řízení na poskytnutí zápůjček z FRB

Žádosti o zápůjčku mohou občané podávat do 13. 4. 2015

více

Dnes je 13. 4. 2015, svátek má: Aleš

hledaný výraz



### Elektronická úřední deska



### Přítomnost na úřadu městyse



### Chat se starostou

## Servis pro občany

[Důležitá telefonní čísla](#)

[Mimořádné situace, řešení životních situací](#)

[Vyhlášky městyse](#)

[Formuláře úřadu městyse](#)

[Formuláře stavebního úřadu](#)

[Poplatky a další platby - výše a termíny](#)

[Technické služby Okříšky, s.r.o.](#)

[Odpadové hospodářství](#)

[Pečovatelská služba](#)

RADNICE  
Otevřeně!

MĚSTYS  
Společně!

VOLNÝ ČAS  
Aktivně!

INFORMACE  
Vzájemně!

Povinně zveřejňované informace

Zastupitelstvo městyse

Rada městyse

Ostatní orgány městyse

Strategické dokumenty

Hlavní úkoly městyse

Hospodaření městyse

Přehled dotací

Programy výstavby

Fotogalerie ze staveb

Cena městyse

Ostatní dokumenty

Úřad městyse

Zařízení a služby městyse

Veřejné zakázky

Registr smluv

Výsledky voleb





# OKŘÍŠKY

oficiální webový portál  
městyse

## Výběrové řízení na poskytnutí zápůjček z FRB

Žádosti o zápůjčku mohou občané podávat do 13. 4. 2015

[více](#)



Dnes je 13. 4. 2015, svátek má: Aleš

### ▼ RADNICE Otevřeně!

Povinně zveřejňované informace

Zastupitelstvo městyse

Rada městyse

Ostatní orgány městyse

Strategické dokumenty

**KDE ZÍSKAT**

**POTŘEBNÉ**

**ZNALOSTI**



Nacházíte se: [Úvod](#) » [Metodiky](#) » Web Content Accessibility Guidelines 2.0

## Web Content Accessibility Guidelines 2.0

### Český překlad části metodiky Web Content Accessibility Guidelines (WCAG) 2.0

Překlad: Zdeněk Rybák, [Radek Pavlíček](#), [TyfloCentrum Brno, o. p. s.](#), [info@blindfriendly.cz](mailto:info@blindfriendly.cz)

Vydáno 9. 2. 2009

Tento dokument je překladem části dokumentu [Web Content Accessibility Guidelines 2.0](#).

Původní verze dokumentu se vyskytuje pouze na webových stránkách W3C.

[www.w3.org/TR/WCAG20/](http://www.w3.org/TR/WCAG20/)

Tento překlad není oficiální dokument W3C.

Veškerá autorská práva W3C.

Tento dokument může obsahovat překladatelské chyby a překlepy.

Jelikož se nejedná o autoritativní překlad, jakékoliv připomínky či návrhy přivítáme na e-mailové adrese [pavlicek@blindfriendly.cz](mailto:pavlicek@blindfriendly.cz).

Překlad vznikl pod hlavičkou neziskového projektu [Blind Friendly Web](#). Pokud jej sledujete užitečným a chtěli byste autory za jejich snahu ocenit (a třeba motivovat k dalším překladům ;-), podpořte, prosím, náš projekt (finančně, propagací, poskytnutím služby, atp.). S nabídkou konkrétní pomoci nás, prosím, [kontaktujte](#). Děkujeme.

### Metodiky

- [Metodika Blind Friendly Web 2.3](#)
- [WCAG 2.0 - český překlad](#)
- [Kontrolní seznam pro WCAG 2.0](#)

Staňte se našimi fanoušky na Facebooku



Blind Friendly Web

✓ Like You like this.

You and 260 others like Blind Friendly Web.





# Směrnice o přístupnosti webového obsahu (WCAG) 2.0

W3C Doporučení z 11. prosince 2008

**Tato verze:**

<http://www.w3.org/TR/2008/REC-WCAG20-20081211/>

**Aktuální verze:**

<http://www.w3.org/TR/WCAG20/>

**Předchozí verze:**

<http://www.w3.org/TR/2008/PR-WCAG20-20081103/>

**Editoři:**

Ben Caldwell, Trace R&D Center, University of Wisconsin-Madison

Michael Cooper, W3C

Loretta Guarino Reid, Google, Inc.

Gregg Vanderheiden, Trace R&D Center, University of Wisconsin-Madison

**Dříve spolupracující editoři:**

Wendy Chisholm (until July 2006 while at W3C)

John Slatin (until June 2006 while at Accessibility Institute, University of Texas at Austin)

Jason White (until June 2005 while at University of Melbourne)

Please refer to the [errata](#) for this document, which may include normative corrections.

See also [translations](#).

## ▼ Kontrolní seznam pro WCAG 2.0

**Upozornění:** Tento dokument **není [WCAG 2.0](#)**. Jedná se o jednoduchý seznam, jehož smyslem je prezentovat principy a techniky metodiky WCAG 2.0 srozumitelnějším a snáze pochopitelným způsobem. Jazyk dokumentu byl významně změněn a zjednodušen oproti oficiální specifikaci WCAG 2.0 proto, aby její požadavky bylo možné snadněji otestovat.

**Kontrolní seznam pro WCAG 2.0** je překlad dokumentu [WebAIM's WCAG 2.0 Checklist for HTML documents](#), nejedná se o závazná Pravidla pro tvorbu přístupného webu.

## Pokyny pro použití tohoto dokumentu

Ačkoliv může být tento dokument velmi užitečný při testování přístupnosti a vyhovění požadavkům WCAG, doporučujeme v případě potřeby ověření shody s aktuálními požadavky WCAG 2.0 použít originální dokumentaci.

Tento kontrolní seznam není vhodný k tomu, aby na něj bylo odkazováno v oficiálním prohlášení o přístupnosti.

Přestože je tento dokument užitečným zdrojem informací pro technické splnění požadavků WCAG na obsah v HTML, není plnohodnotným seznamem zásad přístupnosti. Oficiální dokumentace WCAG 2.0 poskytuje účinné nástroje při prosazování zásad nebo zákonů týkajících se přístupnosti webu.

Oficiální dokumentace WCAG 2.0 se zabývá přístupností veškerého webového obsahu a nezaměřuje se na jednu konkrétní technologii.

# DOPORUČENÍ NA ZÁVĚR

# **Přístupnost jako součást zadávací dokumentace**

# Přístupnost jako nedílná součást vývoje webu



**Vyberte si dodavatele, který  
přístupnost „umí“**

**Pohlídejte si přístupnost  
uživatelsky vkládaného obsahu**

**Testujte přístupnost**  
**(nebo si ji nechte otestovat)**

# JDE TO!

Radek PAVLÍČEK

[pavlicek@blindfriendly.cz](mailto:pavlicek@blindfriendly.cz)

**VVV BLIND  
FRIENDLY**