



# PROGRAM MODERNIZACE KOMUNIKAČNÍ INFRASTRUKTURY

13. dubna 2015 Hradec Králové

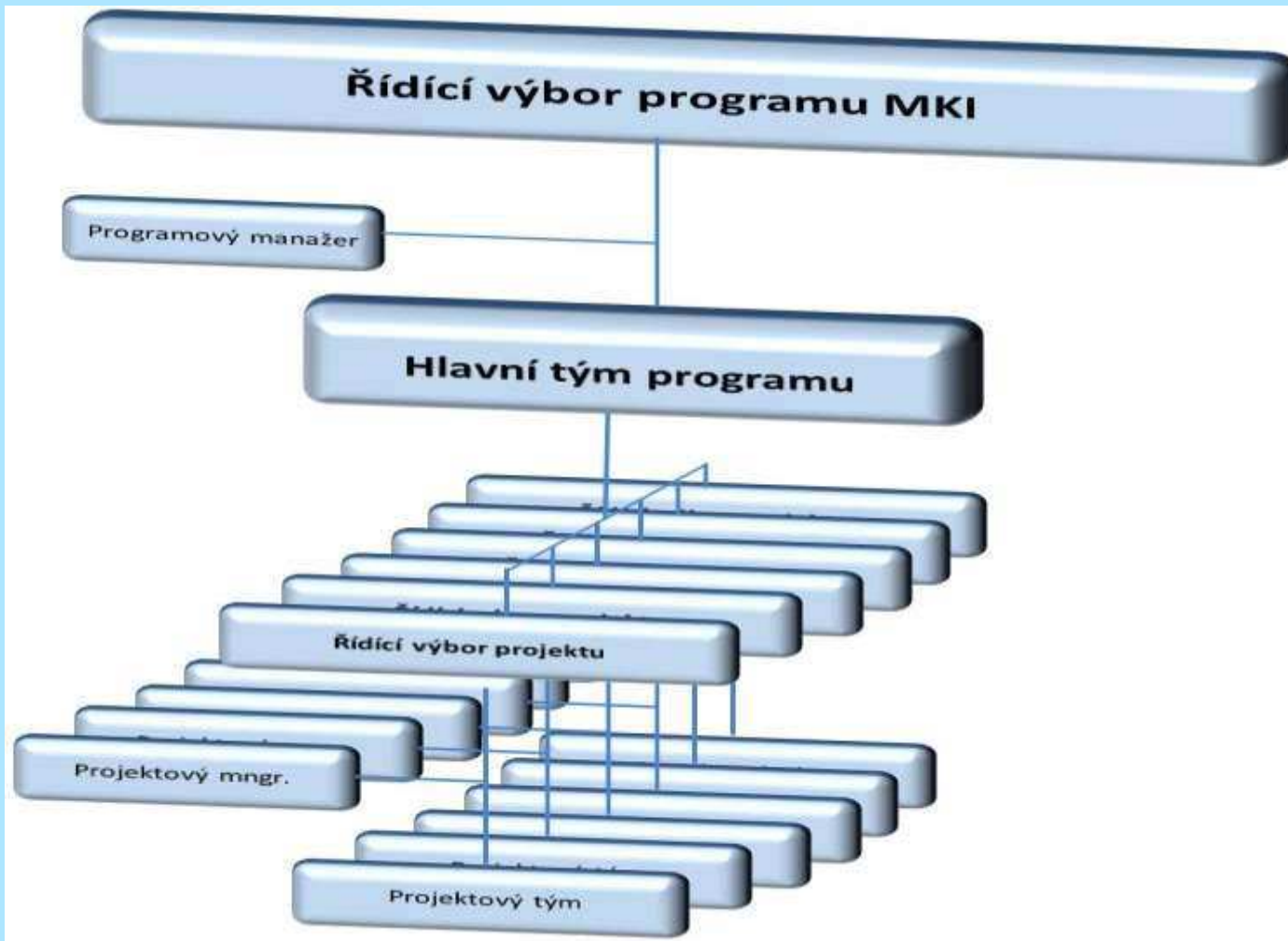
## Programová vize MKI

V období 2015–2017 modernizovat komunikační infrastrukturu resortu MV ČR tak, aby splňovala požadavky v současné době na ni kladené:

- Dostatečná dostupnost a propustnost
- Zvýšení spolehlivosti – zálohování hlasové i datové komunikace
- Zvýšení stupně ochrany přenášených informací – šifrování veškerého datového provozu ve WAN
- Zavedení nových technologií (např. IP Telefonie, IPv6) a služeb
- Definování standardu služeb komunikační infrastruktury a koncových zařízení pro jednotlivé úrovně uživatelů
- Minimalizace provozních nákladů

Pro dosud nezahájené projekty se předpokládá využití institutů centrálního zadavatele a rámcové smlouvy podle zákona č. 137/2006 Sb.

# Hierarchie řízení





# MKI

- Kapacitní a funkční rozšíření komunikační infrastruktury ITSMV ČR, PČR a HSZ v příslušném teritoriu
- Kvalitativní a výkonnostní upgrade stávajícího systému
- Zvýšení propustnosti sítě
- Zavedení moderních forem komunikace ( IP Telefonie)
- Celostátní zálohování hlasové a datové komunikace

# Projekty zapojené v programu MKI

Zapojeny již jsou anebo budou všechny technicky související projekty Ministerstva vnitra, Policie ČR a Hasičského záchranného sboru ČR:

- **Projekty zahájené již v roce 2014** z prostředků předchozího dotačního období anebo ze státního rozpočtu:
  - MKI KŘ PČR Ústeckého kraje
  - MKI KŘ PČR Plzeňského kraje
  - MKI KŘ PČR Karlovarského kraje
  - MKI(1) MV ČR
- **Projekty nově zahajované**
  - Zbývajících 11 krajských ředitelství PČR
  - MKI CU MV ČR
  - Projekty MKI Hasičského záchranného sboru



# Přehled již běžících projektů (17 výzva IOP)

Název projektu	Reg. číslo projektu	Veřejné finanční prostředky celkem
MKI-Krajské ředitelství policie Ústeckého kraje	CZ.1.06/1.1.00/17.09373	155 000 000 Kč
MKI (1) MV ČR	CZ.1.06/1.1.00/17.09386	191 019 123 Kč
MKI - Krajské ředitelství policie Plzeňského kraje	CZ.1.06/1.1.00/17.09387	133 000 000 Kč



# MKI 1 MV ČR

První fáze modernizace komunikační infrastruktury MV ČR již probíhá a je financována ze 17 výzvy IOP

Předpokládané hodnoty veřejných zakázek včetně DPH:

- MPLS 25 347 546 Kč
- IP Telefonie 128 184 700 Kč
- DWDM 37 481 877 Kč



# MKI MV, krajských ředitelství PČR a HZS

- Obnova IP WAN infrastruktury s využitím multiservisních směrovačů
- Obnova komunikační infrastruktury v jednotlivých objektech s využitím konvergované LAN a WLAN infrastruktury
- Obnova hlasové infrastruktury s využitím technologie IP Telefonie
- Zajištění vysoké bezpečnosti oddělením provozu do VPN sítí
- Šifrování aplikačního provozu
- Využití infrastruktury Integrované telekomunikační sítě MV (ITS MV) jako základ multiservisní rozlehlé IP sítě (IP WAN)
- Standardizace typů komunikačních prvků zajišťujících konzistentní funkcionalitu a propustnost v jednotlivých objektech
- Maximální ochrana investic do již existujícího komunikačního vybavení.



# Odhad nákladů na připravované projekty KŘ PČR (3)

Projekt	odhadované budoucí náklady včetně DPH
MKI centrálních útvarů MV ČR a PČR (MKI CU)	320 mil. Kč
MKI KŘ PČR hl. m. Prahy (MKI PČR PHA)	100 mil. Kč
MKI KŘ PČR Středočeského kraje (MKI PČR STČK)	150 mil. Kč
MKI KŘ PČR Jihočeského kraje (MKI PČR JČK)	130 mil. Kč
MKI KŘ PČR Karlovarského kraje (MKI PČR KVK)	100 mil. Kč
MKI KŘ PČR Libereckého kraje (MKI PČR LBK)	100 mil. Kč
MKI KŘ PČR Královéhradeckého kraje (MKI PČR KHK)	130 mil. Kč
MKI KŘ PČR Pardubického kraje (MKI PČR PAK)	130 mil. Kč
MKI KŘ PČR Kraje Vysočina (MKI PČR KVV)	130 mil. Kč
MKI KŘ PČR Jihomoravského kraje (MKI PČR JMK)	150 mil. Kč
MKI KŘ PČR Zlínského kraje (MKI PČR ZLK)	100 mil. Kč
MKI KŘ PČR Olomouckého kraje (MKI O PČR LK)	100 mil. Kč
MKI KŘ PČR Moravskoslezského kraje (MKI PČR MSK)	150 mil. Kč

**CELKEM****1,795 mld. Kč**



Děkuji za pozornost