



**PODPORA PROCESŮ
V SOCIÁLNÍCH SLUŽBÁCH**
www.podporaprocesu.cz

Asistivní technologie jako prostředky efektivních služeb a pomoci

Jiří Schlanger, Michal Rada
MPSV ČR

ISSS 13.-14.3.2015



**OPERAČNÍ PROGRAM
LIDSKÉ ZDROJE
A ZAMĚSTNANOST**



**PODPORA PROCESŮ
V SOCIÁLNÍCH SLUŽBÁCH**
www.podporaprocesu.cz

**PODPORUJEME
VAŠI BUDOUCNOST**
www.esfcr.cz



Kde všude jsme?

- Asistivní technologie
- EAS (Enabling assistive services)
- Sociální služby
- Služby sociálního charakteru
- Elektronické zdravotnictví
- Telemedicína

Kde AT pomáhají?

- **U osob se zdravotním postižením**
Kompenzační pomůcky a prostředky pro pomoc vyrovnání hendikepu a pro úplnou integraci do společnosti
- **V oblasti sociálních služeb**
Lepší a efektivnější služby s využitím asistivních technologií jako prostředků pro jejich poskytování
- **U služeb sociálního charakteru**
Nejen u služeb, jež jsou dle zákona o SS, lze AT kvalifikovaně využít
- **V neformální péči**
V domácím prostředí i při neformální péči AT zlepšují kvalitu a posilují efektivitu
- **V oblasti telemedicíny**
Sběr a vyhodnocování základních údajů o aktuálním stavu pacienta, komunikace s lékařem a poskytovatelem služby, usnadnění práce zdravotníkům
- **V oblasti péče o děti**
Prostředky pomáhající rodičům a dalším osobám pečujícím o děti zejména se specifickými potřebami



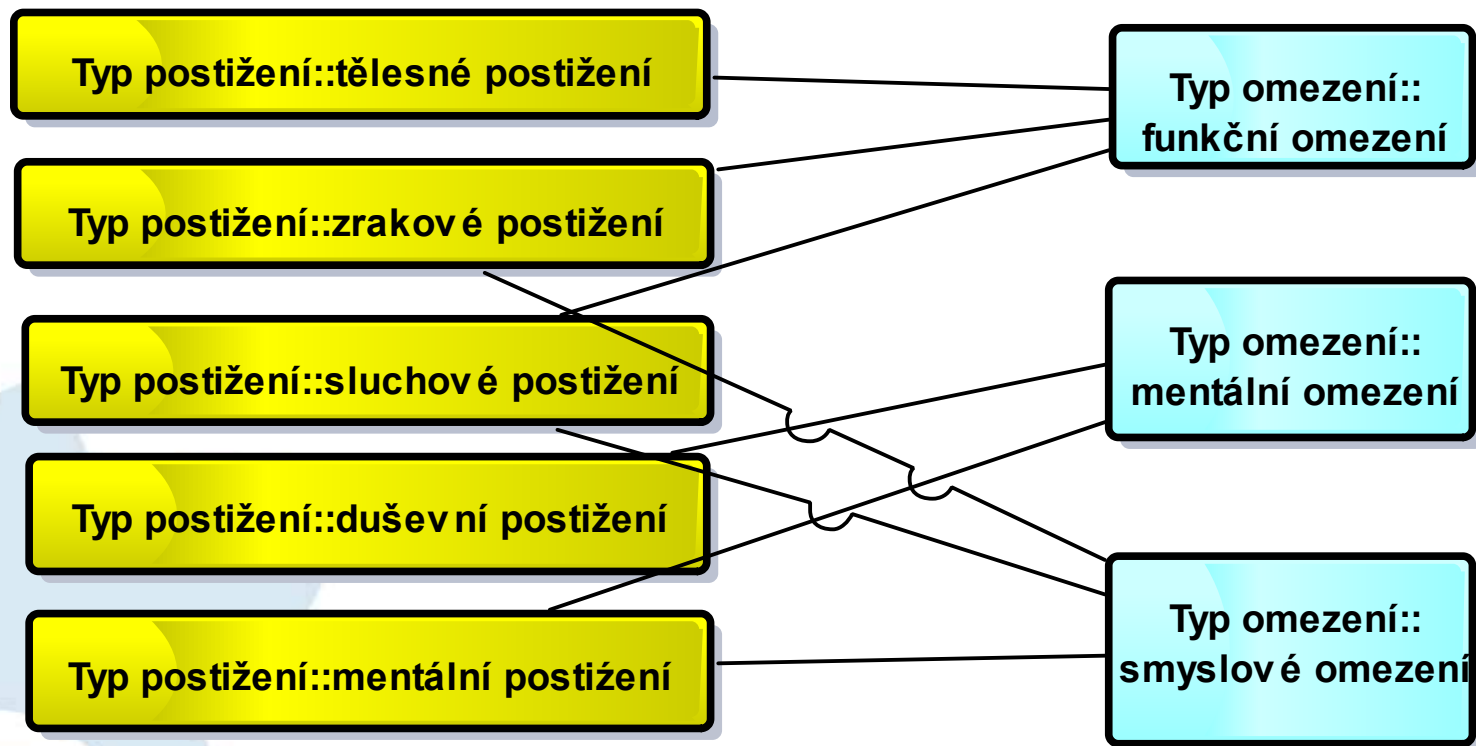
evropský
sociální
fond v ČR



OPERAČNÍ PROGRAM
LIDSKÉ ZDROJE
A ZAMĚSTNANOST

PODPORUJEME
VAŠI BUDOUCNOST
www.esfcr.cz

class Diagram Typy zdravotního postižení ve vztbě na typy omezení



2012 > Problémy

Kde jsme viděli v této oblasti největší problémy?

- Neexistuje definice toho, co je asistivní technologie a klasifikace dle účelu a možností
- Neexistuje vazba legislativního či procesního charakteru mezi používanými technologiemi a poskytovanými službami, které se poskytují za pomoci takových technologií
- Není jasný legislativní rámec pro podporu vývoje, využívání a forem spoluúčasti státu na hrazení technologií pro potřebné uživatele
- O asistivních technologiích a o jejich možnostech se příliš neví, a to ani mezi cílovými skupinami (uživatelé, poskytovatelé služeb, veřejná správa apod.)

2012 > Co je důležité?

- Budování asistenčních služeb, jejichž neoddělitelnou součástí budou využívané technologie
- Regulační podpora rozvoje technologií a služeb
- Striktní oddělení služeb asistenčního typu od dalších služeb využívajících dohled (bezpečnost, EZS, ochrana osob apod.)
- Regulační zakotvení možností přímé telemedicíny a jejího využívání při léčbě
- Stanovení potřebnosti a účelnosti možnosti využívat technologie pro konkrétní případy a cílové skupiny



evropský
sociální
fond v ČR



OPERAČNÍ PROGRAM
LIDSKÉ ZDROJE
A ZAMĚSTNANOST

PODPORUJEME
VAŠI BUDOUCNOST
www.esfcr.cz

2015 > Problémy

A jak to vypadá dneska?

- Proboha, co jsou to ty asistivní technologie?
- Vážně "to může tak pomoci"?
- Umíme prostřednictvím AT zvýšit efektivitu služeb a péče?
- Jak to integrovat do současného pojetí péče a služeb



evropský
sociální
fond v ČR



OPERAČNÍ PROGRAM
LIDSKÉ ZDROJE
A ZAMĚSTNANOST

PODPORUJEME
VAŠI BUDOUCNOST
www.esfcr.cz

2015 > Co je důležité

- Dokončit všechny základní analýzy k využitelnosti a efektivitě asistivních technologií
- Zhodnotit dosavadní projekty praktického využití AT
- Připravit aktivity a projekty do budoucna

Aktivita 13

Navazujeme na dřívější aktivity a projekty

V rámci projektu **Podpora procesů v sociálních službách** je realizována klíčová aktivita 13 **Rozvoj asistivních technologií**, jež má být analytickým základem pro budoucnost AT v ČR.

Výstupem bude série analýz a doporučení do budoucna.

V rámci této aktivity pracují experti na různé oblasti AT a hledají společnou řeč.

Části aktivity 13

1. Část 1: dokument shrnující oblast asistivních technologií a jejich využití
2. Část 2a: asistivní technologie při poskytování sociálních služeb
3. Část 2b: asistivní technologie u některých zdravotních služeb
4. Část 2c: asistivní technologie v prostředí neformální a domácí péče
5. Část 2d: specifické asistivní technologie pro kompenzaci handicapu u OZP
6. Část 3a: ekonomická rozvaha využívání asistivních technologií
7. Část 3b: společné principy pro stanovení regulačního a procesního rámce pro využívání asistivních technologií v ČR
8. Část 3c: definování oblastí dalšího rozvoje asistivních technologií v ČR



evropský
sociální
fond v ČR



OPERAČNÍ PROGRAM
LIDSKÉ ZDROJE
A ZAMĚSTNANOST

PODPORUJEME
VAŠI BUDOUCNOST
www.esfcr.cz

Část 1

Dokument shrnující oblast asistivních technologií a jejich využití

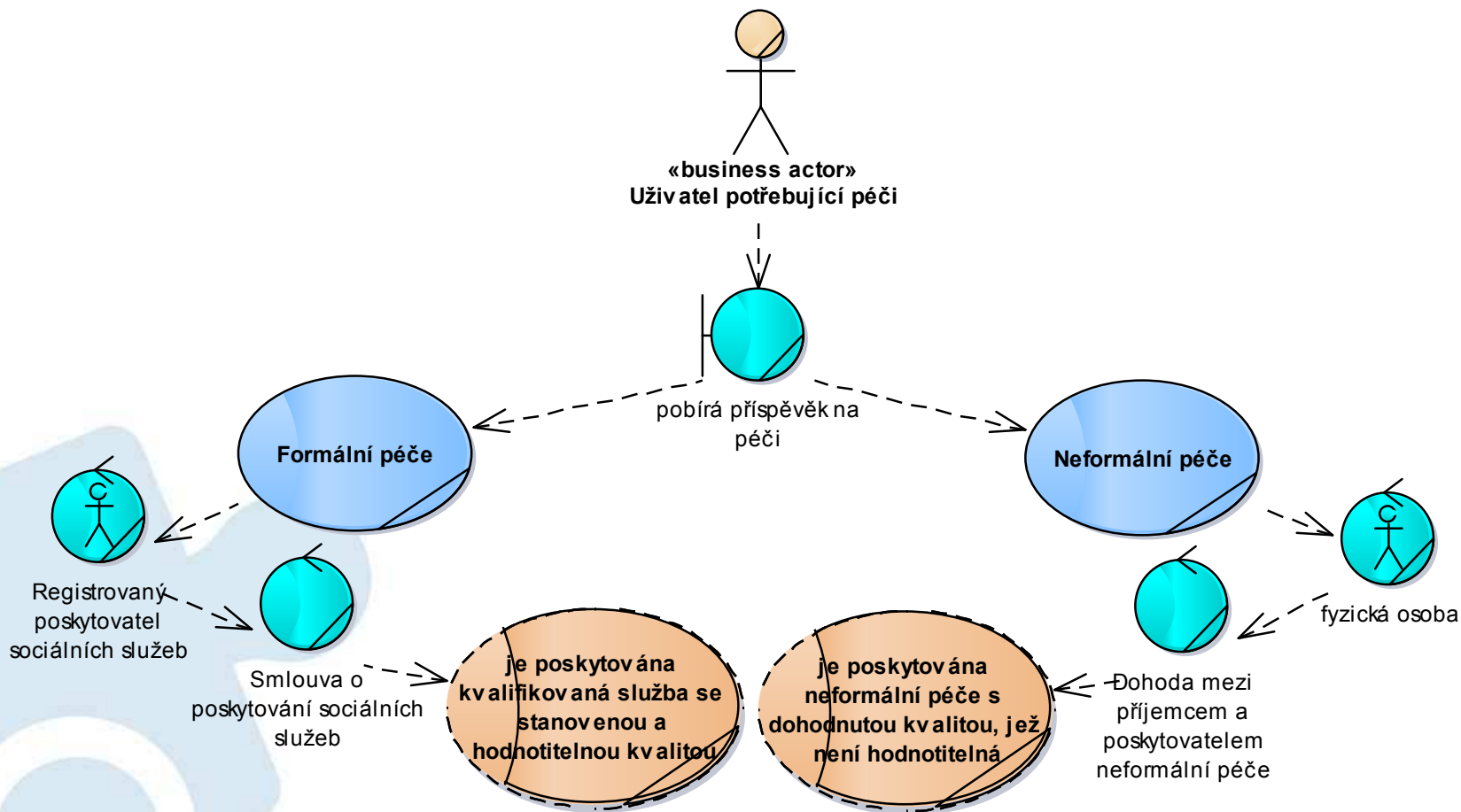
- definice pojmů (asistivní technologie, pomůcky, služby, uživatelé...)
- rozdělení a klasifikace AT (podle formu, druhu, účelu, použití...)
- zkušenosti ve světě i u nás a projekty
- instituce, organizace a platformy věnující se AT
- zasazení AT do širšího rámce

Část 2a

Asistivní technologie při poskytování sociálních služeb

- AT jsou využitelné v mnoha sociálních službách (tísňová péče, pečovatelská služba apod.)
- nezapomínat na "služby sociálního charakteru"
- AT jako prostředky pro kvalitní službu i jako možnost vyšší efektivity
- potřeba vazby technologií na služby
- efektivita přínosů AT ve službách

class Diagram forem využívání sociálních služeb



Část 2b

Asistivní technologie u některých zdravotních služeb

- AT v prostředí zdravotnictví je třeba vnímat komplexně
- AT ve dvou rovinách
 - jako zdravotnické prostředky pro pacienta
 - jako technologie pro poskytování zdravotní péče a služeb
- Musíme se vypořádat s nedůvěrou k technice
- Stanovení standardů pro technologie a data
- Velký důraz na infrastrukturu a bezpečnost
- Také zhodnocování efektivity (nejen finanční)



evropský
sociální
fond v ČR



OPERAČNÍ PROGRAM
LIDSKÉ ZDROJE
A ZAMĚSTNANOST

PODPORUJEME
VAŠI BUDOUCNOST
www.esfcr.cz

Část 2c

Asistivní technologie v prostředí neformální a domácí péče

- Využívání technologií v domácím prostředí
- Inteligentní domácnost
- Služby a technologie umožňující samostatnost a péči
- Zvyšování kvality a snižování nákladů a administrativní zátěže



evropský
sociální
fond v ČR



EVROPSKÁ UNIE



OPERAČNÍ PROGRAM
LIDSKÉ ZDROJE
A ZAMĚSTNANOST

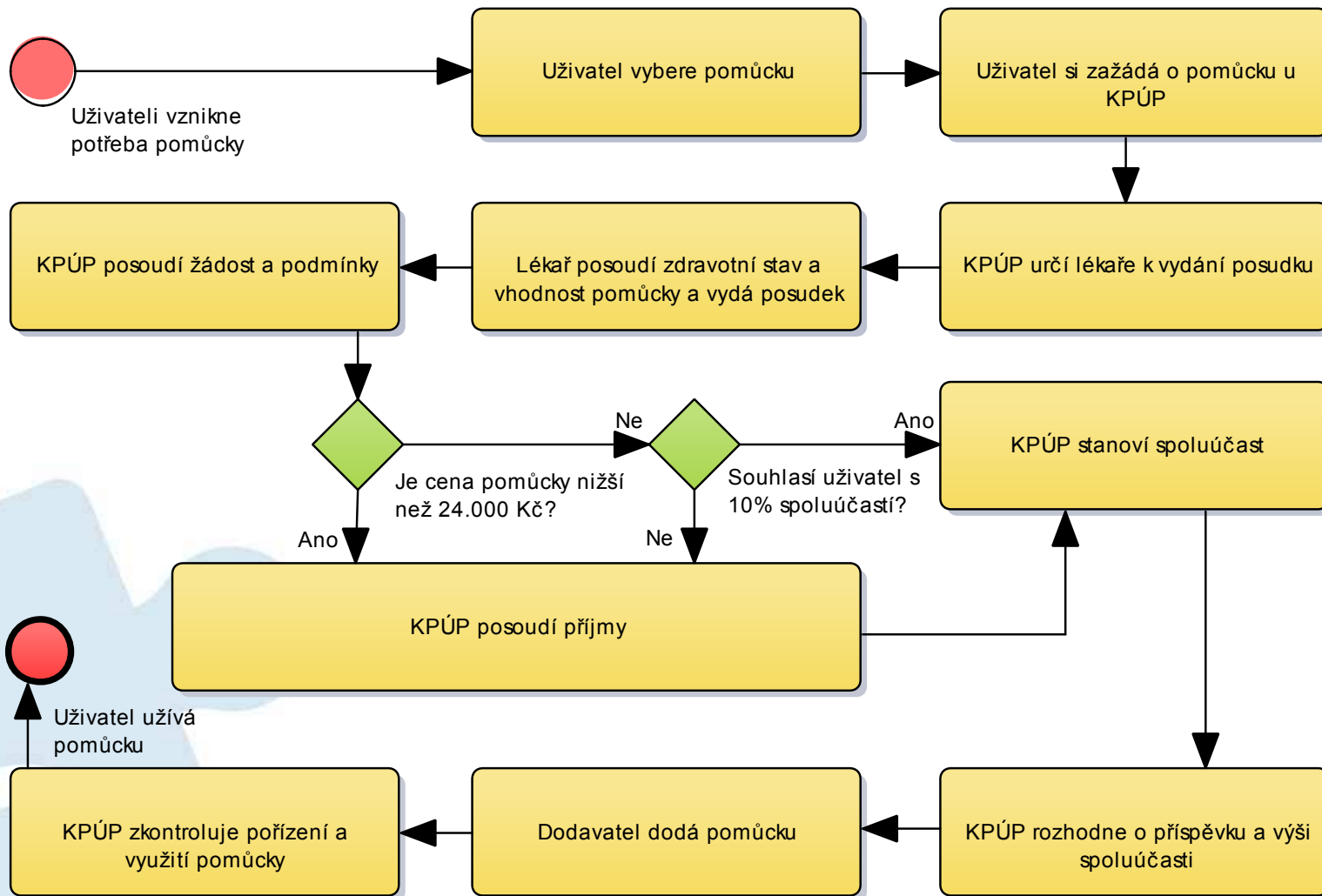
PODPORUJEME
VAŠI BUDOUCNOST
www.esfcr.cz

Část 2d

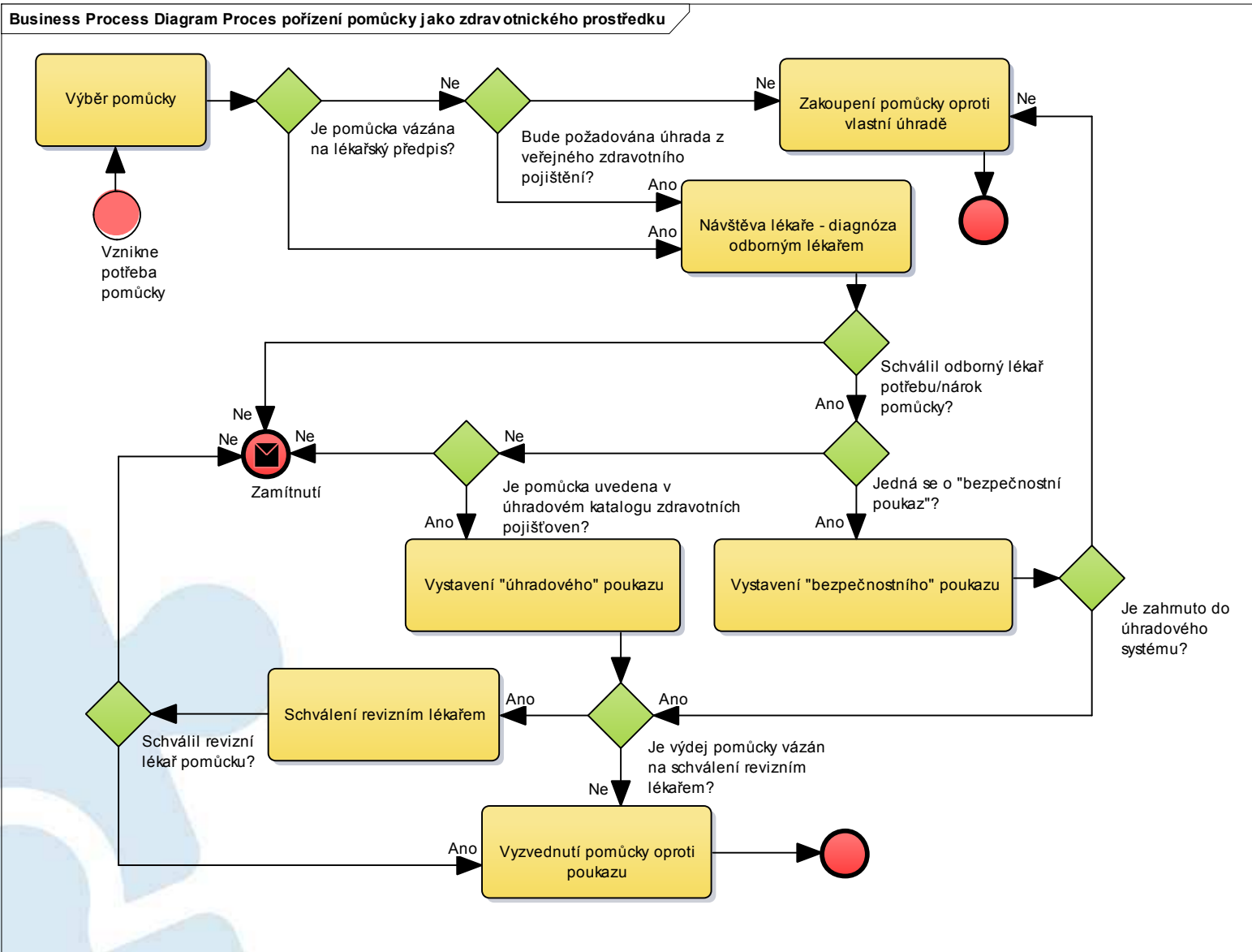
Specifické asistivní technologie pro kompenzaci handicapu u OZP

- AT také jako kompenzační a inkluzní pomůcky pro OZP
- Komu a v čem to pomáhá zdravotně postiženým?
- Modely pomůcek a služeb
 - jako zvláštní pomůcky financované ze sociálního systému
 - jako zdravotnické prostředky financované ze zdravotního pojištění
 - jako technologie a prostředky pro poskytování služeb
- Identifikace problematických oblastí
- Tvorba metapopisu a specifikace u pomůcek a prostředků, které jsou AT
- Hodnocení rozsahu pomůcek a návrhy na změny

Business Process Diagram Proces pořízení pomůcky z příspěvku na zvláštní pomůcku



Business Process Diagram Proces pořízení pomůcky jako zdravotnického prostředku



evropský sociální fond v ČR



EVROPSKÁ UNIE



OPERAČNÍ PROGRAM LIDSKÉ ZDROJE A ZAMĚSTNANOST

PODPORUJEME VAŠI BUDOUCNOST
www.esfcr.cz

Část 3a

Ekonomická rozvaha využívání asistivních technologií

Část výstupu má zhodnotit různé aspekty efektivity nasazení, využití a rozvoje asistivních technologií ve všech popsáných modelech. Pro hodnocení efektivity se využijí obecné standardy využívané ve světě. Bude ale třeba zohlednit také specifika ČR. Musí se řešit i efektivita vazeb na služby poskytované s AT

Část 3b

Společné principy pro stanovení regulačního a procesního rámce pro využívání asistivních technologií v ČR

Z jiných částí aktivity plynou identifikované problematické okruhy a také návrhy na jejich řešení a návrhy vůči zhodnocení správnosti a dostatečnosti legislativy. Výsledkem bude analýza a rámcové návrhy na okruhy změn v regulačním rámci.

Část 3c

Definování oblastí dalšího rozvoje asistivních technologií v ČR

Nezačínáme na zelené louce. I u nás již se realizovalo několik projektů. Pokud chceme rozvoj AT dělat vážně, je nutné si určit základní projektové okruhy pro aktivity a projekty AT.

Cílem není příprava konkrétních projektů, ale stanovení toho, čemu se chceme v projektech věnovat. A nejedná se jen o financování z prostředků EU.



evropský
sociální
fond v ČR



OPERAČNÍ PROGRAM
LIDSKÉ ZDROJE
A ZAMĚSTNANOST

PODPORUJEME
VAŠI BUDOUCNOST
www.esfcr.cz

Využití výstupů

Výstupy aktivity 13 budou využity (nejen) pro:

- shodu nad definicí asistivních technologií
- nástin rozdělení asistivních technologií dle různých kritérií
- potenciál AT v sociálních službách, neformální péči, zdravotních službách
- analýza efektivity nasazení a rozvoje AT (nejenom ekonomické efektivity, ale i kvality)
- stanovení věcných okruhů pro budoucí aktivity a projekty
- návrhy na změnu legislativního rámce (nejen pro oblast sociálních služeb)
- zvýšení osvěty o fungujících AT a výzkumných a implementačních projektech

Harmonogram prací

- v říjnu výběrové řízení z něhož vzešlo 35 expertů
- od prosince jsou ustaveny expertní skupiny a byly zahájeny analytické práce
- nyní se dokončuje část 1 a intenzivně se pracuje na částech 2a až 2d
- v dubnu vnitřní oponentury a sladování částí 2a až 2d, zahájeny práce na 3a až 3c
- v červnu finalizace částí 3a až 3c
- od června září je termín pro ukončení aktivity a zpracování výstupu do dalších aktivit projektu



evropský
sociální
fond v ČR



EVROPSKÁ UNIE



OPERAČNÍ PROGRAM
LIDSKÉ ZDROJE
A ZAMĚSTNANOST

PODPORUJEME
VAŠI BUDOUCNOST
www.esfcr.cz

Děkuji za pozornost

