

Asistivní technologie jako pomůcky nejen pro obsah

Michal Rada, Jiří Schlanger

MPSV

konference ISSS 2015



Co jsou asistivní technologie

- Prostředky umožňující poskytování kvalitních a efektivních služeb sociálního charakteru
- Kompenzační a inkluzní pomůcky
- Zdravotnické prostředky
- Zařízení a služby telemedicíny a automatizované péče

...a to jsou jen ty hlavní oblasti, kde se s AT setkáváme, rámec je daleko širší

Kde AT pomáhají?

- **U osob se zdravotním postižením**
Kompenzační pomůcky a prostředky pro pomoc vyrovnání hendikepu a pro úplnou integraci do společnosti
- **V oblasti sociálních služeb**
Lepší a efektivnější služby s využitím asistivních technologií jako prostředků pro jejich poskytování
- **U služeb sociálního charakteru**
Nejen u služeb, jež jsou dle zákona o SS, lze AT kvalifikovaně využít
- **V neformální péči**
V domácím prostředí i při neformální péči AT zlepšují kvalitu a posilují efektivitu
- **V oblasti telemedicíny**
Sběr a vyhodnocování základních údajů o aktuálním stavu pacienta, komunikace s lékařem a poskytovatelem služby, usnadnění práce zdravotníkům
- **V oblasti péče o děti**
Prostředky pomáhající rodičům a dalším osobám pečujícím o děti zejména se specifickými potřebami



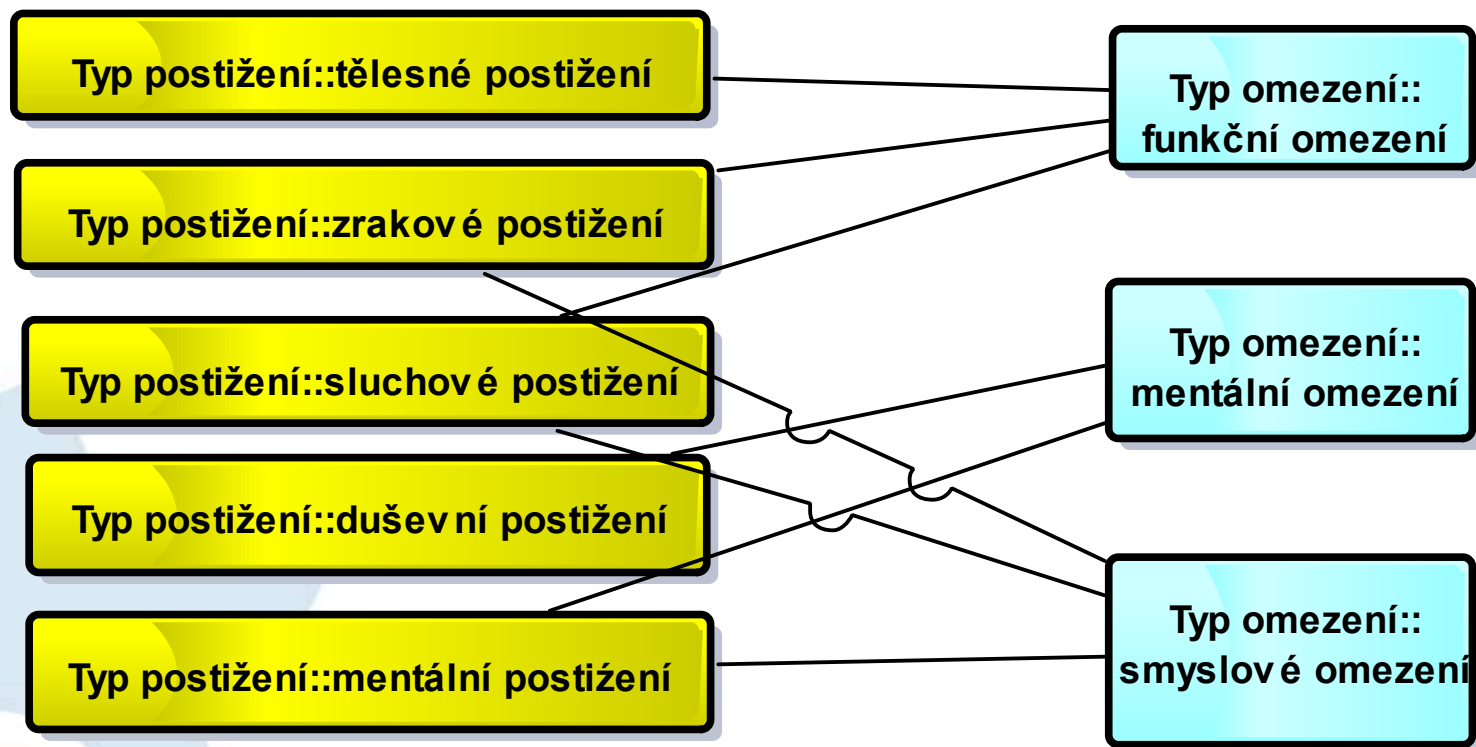
evropský
sociální
fond v ČR



OPERAČNÍ PROGRAM
LIDSKÉ ZDROJE
A ZAMĚSTNANOST

PODPORUJEME
VAŠI BUDOUCNOST
www.esfcr.cz

class Diagram Typy zdravotního postižení ve vztbě na typy omezení



Asistivní technologie pro OZP

V rámci projektu PPSS v aktivitě 13 je část:

Specifické asistivní technologie pro kompenzaci handicapu u OZP

- AT také jako kompenzační a inkluzní pomůcky pro OZP
- Komu a v čem to pomáhá zdravotně postiženým?
- Modely pomůcek a služeb
 - jako zvláštní pomůcky financované ze sociálního systému
 - jako zdravotnické prostředky financované ze zdravotního pojištění
 - jako technologie a prostředky pro poskytování služeb
- Identifikace problematických oblastí
- Tvorba metapopisu a specifikace u pomůcek a prostředků, které jsou AT
- Hodnocení rozsahu pomůcek a návrhy na změny



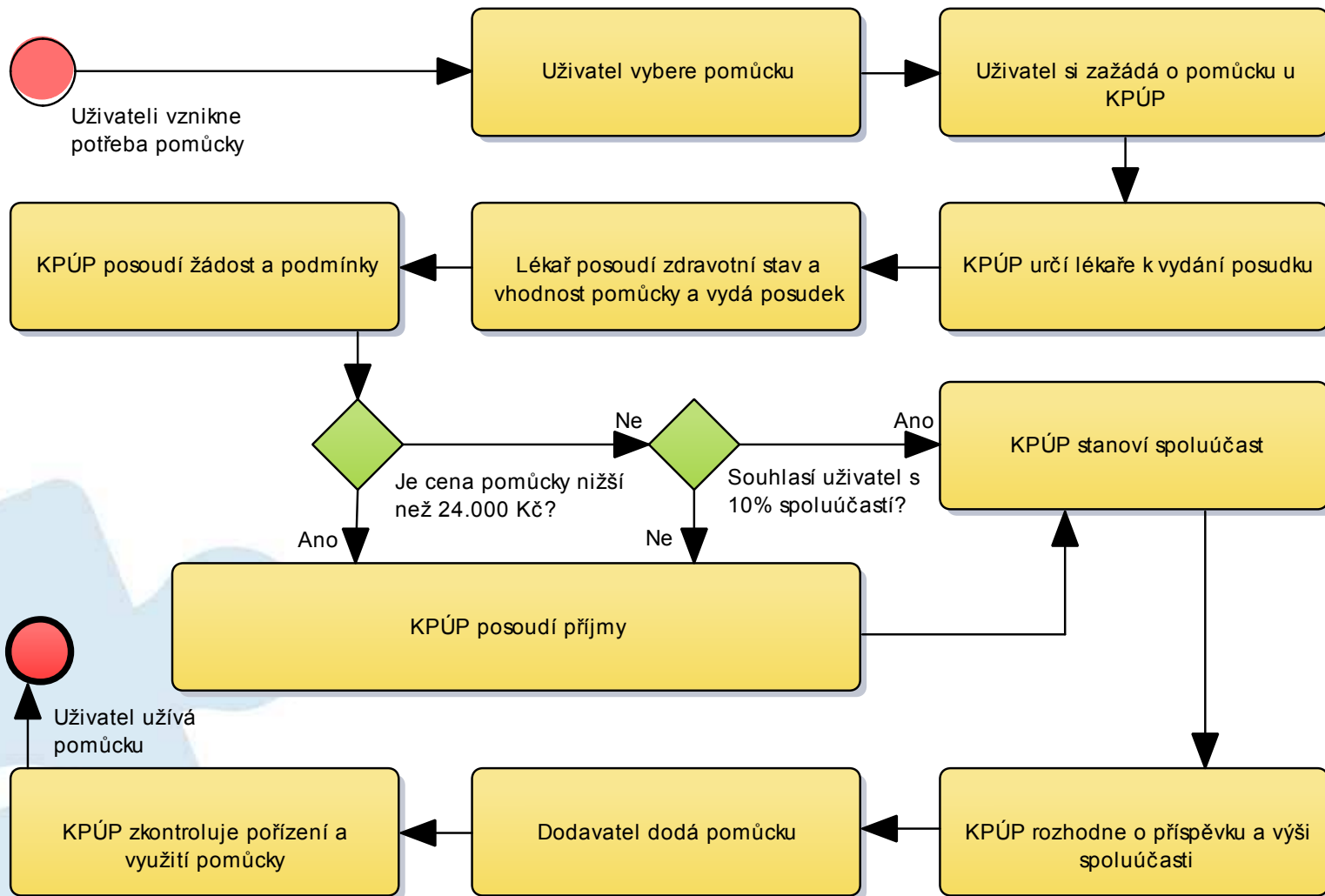
evropský
sociální
fond v ČR



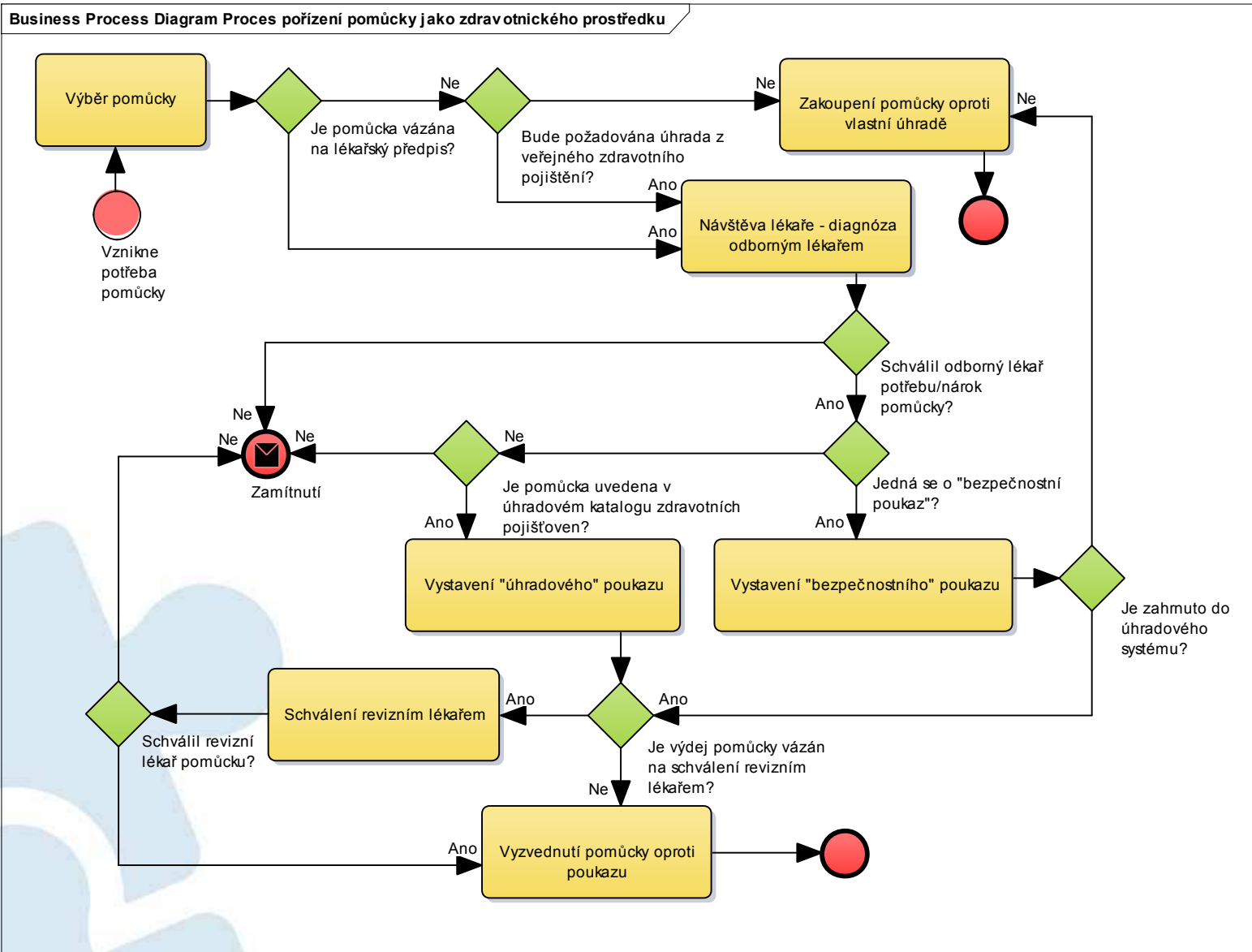
OPERAČNÍ PROGRAM
LIDSKÉ ZDROJE
A ZAMĚSTNANOST

PODPORUJEME
VAŠI BUDOUCNOST
www.esfcr.cz

Business Process Diagram Proces pořízení pomůcky z příspěvku na zvláštní pomůcku



Business Process Diagram Proces pořízení pomůcky jako zdravotnického prostředku



evropský sociální fond v ČR
EVROPSKÁ UNIE



OPERAČNÍ PROGRAM
LIDSKÉ ZDROJE
A ZAMĚSTNANOST

PODPORUJEME
VAŠI BUDOUCNOST
www.esfcr.cz

Zvláštní pomůcky jako AT

- Z celkového počtu 38 zvláštních pomůcek je 22 AT
- Poprvé vytvořeny specifikace a popisy všech těchto pomůcek
- Návrh na definici nových pomůcek (pro sluchově postižené a mentálně postižené)
- Potřeba definice vztahu pomůcky k potřebám uživatele
- Pozitivní dopad využívání pomůcky na uživatele

Vazba technologií na obsah

- Některé pomůcky umožňují samostatné využívání obsahu a interakci
- Zachováním principů přístupnosti zvyšujeme využitelnost obsahu
- Snaha o specifické využívání standardního obsahu

Příklady

- Počítač či telekomunikační zařízení pro zrakově postižené
- Alternativní formy sdělování informací
- Augmentativní komunikace
- Prostředky pro online služby pro sluchově postižené
- Vstupy a výstupy informací
 - hlasový výstup
 - piktogramický souhrn
 - rozpoznávání řeči

Děkujeme za pozornost



evropský
sociální
fond v ČR



EVROPSKÁ UNIE



OPERAČNÍ PROGRAM
LIDSKÉ ZDROJE
A ZAMĚSTNANOST

PODPORUJEME
VAŠI BUDOUCNOST
www.esfcr.cz