A composite image featuring silhouettes of business professionals in a modern office setting, overlaid on a city skyline silhouette. The background is a bright, blue-tinted image of skyscrapers.

Jak může stát centrálně zabezpečit sdílené služby pro veřejnou správu?

Václav Koudele & Zdeněk Jiříček - Microsoft

Co to jsou sdílené služby?

Co to je cloud veřejné správy?



Sdílené služby = cloud

Co není cloud veřejné správy

- Jediné ohl...
- spravovan...

Sdílené služby poskytované subjekty veřejné správy nejsou jen od centrálních subjektů veřejné správy, ale i od některých krajů

Co je cloud

- Množina sd... nabízená prostřednictvím Katalogu sdílených služeb veřejné správy různými subjekty veřejné správy a komerčními poskytovateli sdílených služeb.



Cloud
veřejné
správy

Veřejný
cloud

Privátní
cloud

Hybridní
cloud



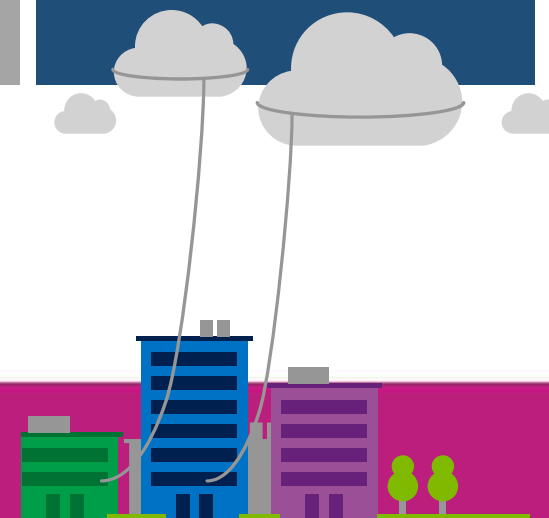
Privátní cloud

Microsoft Cloud Platform System



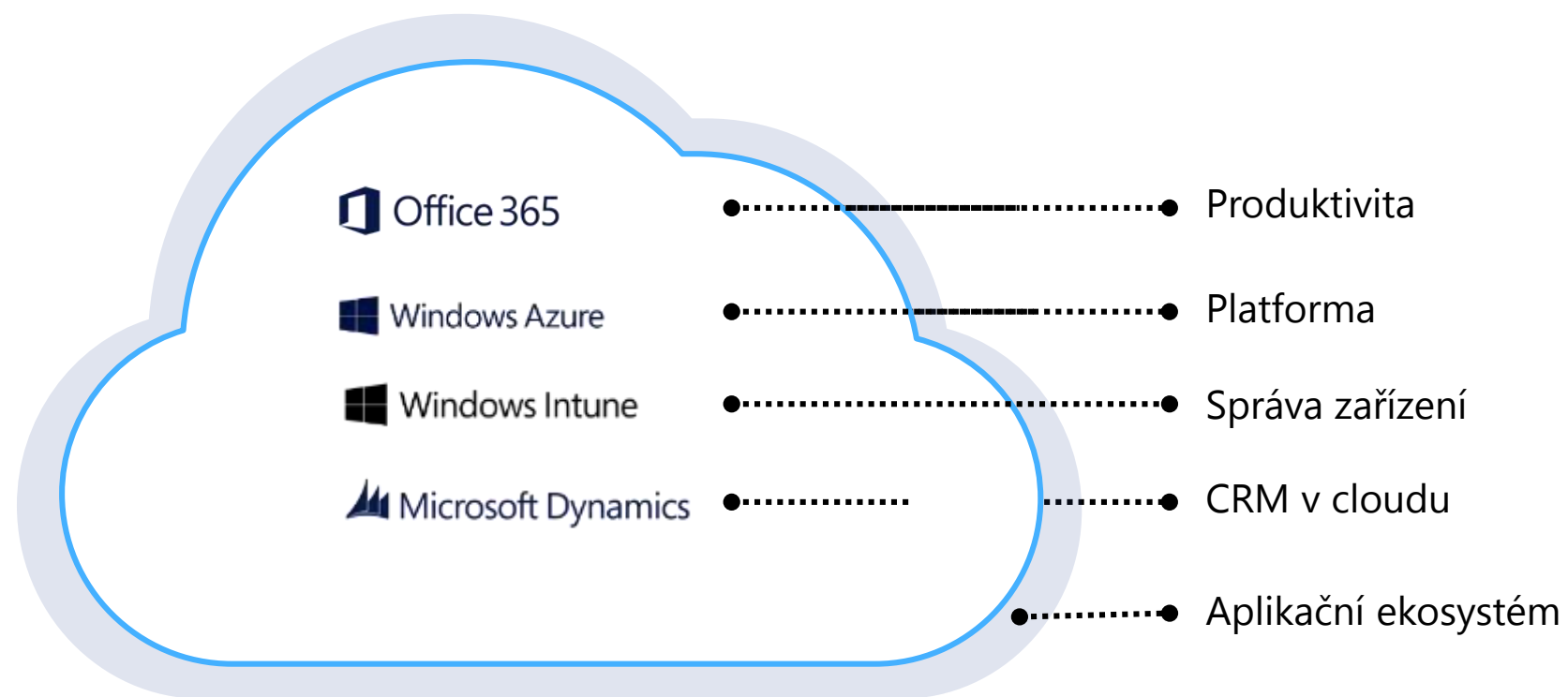
Privátní cloudové prostředí připravené pro vhodnou integraci s vaším interním prostředím

Snadná možnost integrace na veřejné cloudové služby



Veřejný cloud

Microsoft veřejné cloudové služby



Hybridní cloud

Privátní cloud

Microsoft
System Center

Hybridní cloud

Microsoft
Azure

Office 365
Veřejný cloud



Datové
centrum bez
hranic



Neustálá
inovace



Dynamické
doručení aplikací



Microsoft Azure

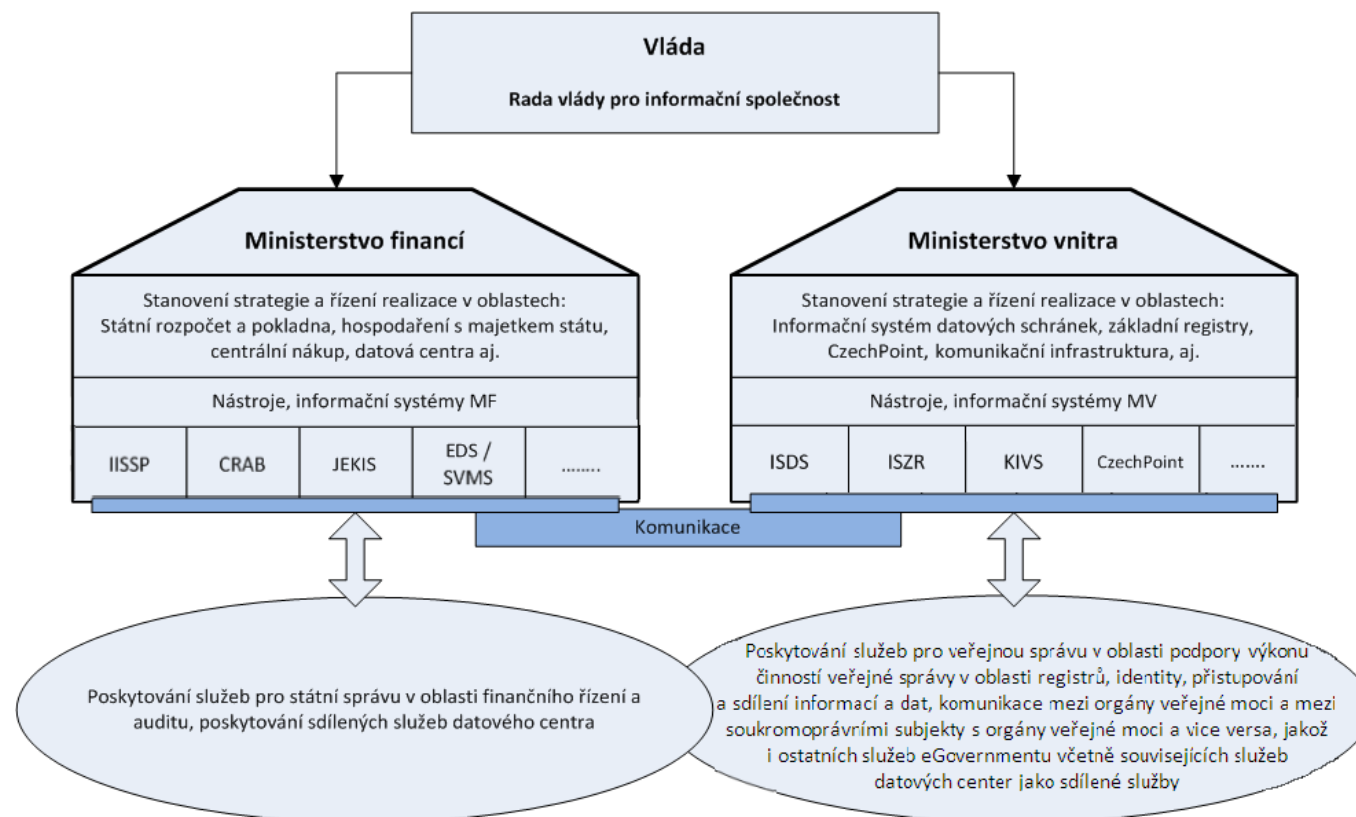
Windows Server

Microsoft SQL Server

Microsoft System Center

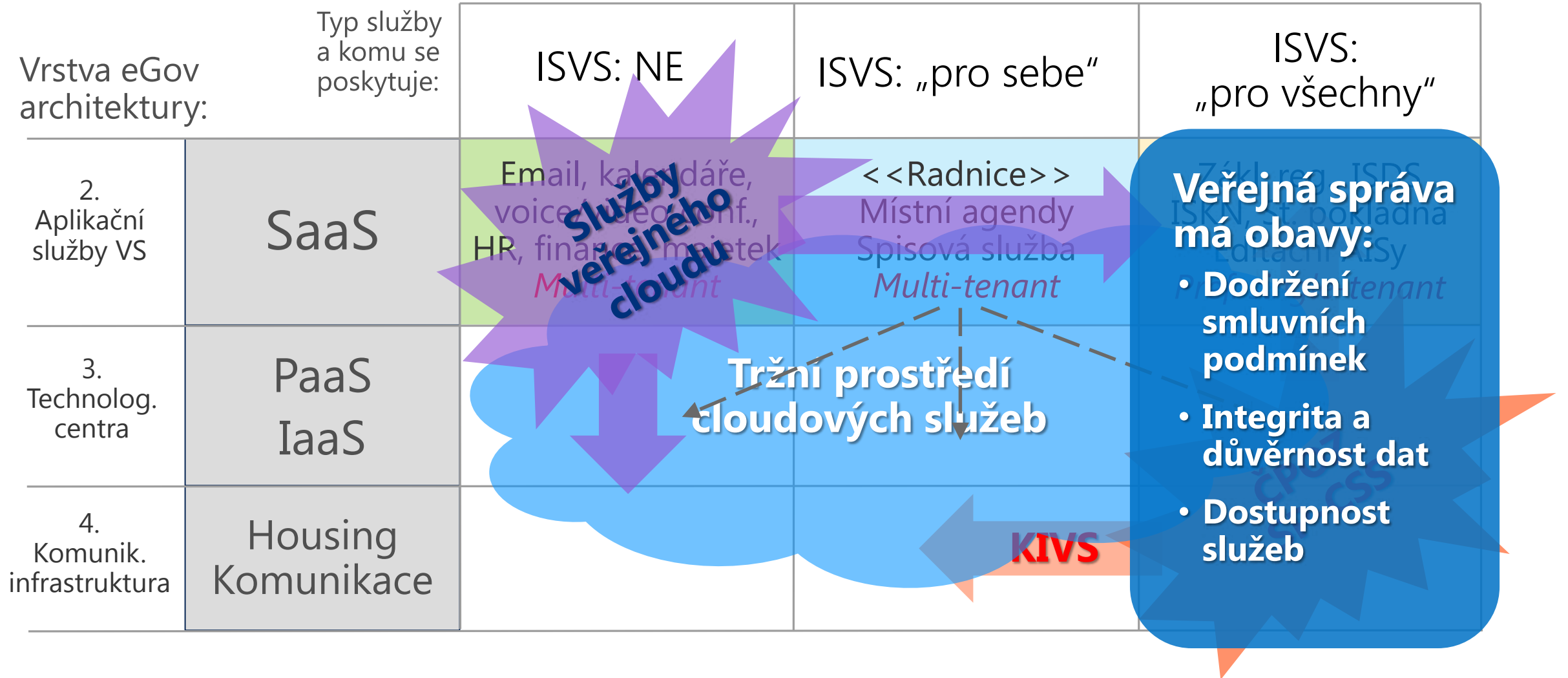
Sdílené služby v dokumentech MV ČR

Toto je základ dle „Strategického rámce“, ale realita bude mnohem širší....



Návrh metodiky využití sdílených služeb pro VS

Požadavky na bezpečnost, integritu, dostupnost, interoperabilitu služeb



Soulad se zák. o ISVS - 365/2000 Sb.

- §5a odst. 1: „...požadavky na řízení bezpečnosti a kvality ISVS stanoví prováděcí právní předpis“.
- §5b: "Orgány veřejné správy uplatňují opatření odpovídající bezpečnostním požadavkům na zajištění *důvěrnosti, integrity a dostupnosti* informací zpracovávaných v ISVS".
(Pozn.: odpovídá obsahu ISO 27001)
- Vyhl. 529/2006 - požadavky na řízení bezpečnosti a kvality ISVS
§10 - §12 Požadavky na strukturu provozní dokumentace;
Odst. (2) Bezpečnostní dokumentaci ISVS tvoří
 - a) bezpečnostní politika informačního systému veřejné správy...
vždy pokud orgán veřejné správy není provozovatelem tohoto systému,
 - b) bezpečnostní směrnice pro činnost bezpečnostního správce systému.
- ISVS obvykle nejsou vnitřní provozní systémy (Email, SharePoint, ERP)
- **Soulad lze řešit na základě Azure / Office 365 ISO 27001 a auditních zpráv**

Soulad se zákonem 101/2000 Sb.

Cloud a zpracování osobních údajů

§6 zák. 101/2000 Sb.

Smlouva o zpracování dat:

- Role „Správce“ a „Zpracovatel“ (Microsoft)
- EA Enrollment nebo Open License
- Podmínky Online Služeb (OST)
- Příloha 3: Standardní smluvní doložky EU

§13 zák. 101/2000 Sb.

Správce a Zpracovatel dat provedou:

- Analýzu rizik,
- Příslušná technická opatření,
- Ošetří smluvní vztah Správce / Zpracovatel aby nedošlo ke zneužití osobních informací ... viz OST

§27 zák. 101/2000 Sb.

Předání osobních údajů Zpracovateli do zahraničí:

V případě použití „**standardních smluvních doložek EU**“ **není třeba žádat úřad o povolení**, viz web ÚOOÚ... kdy není třeba žádat o povolení (dole na stránce)

Závěr: „Smlouva o zpracování dat“ se zahrnutím „Standardních smluvních doložek“ ve znění Rozhodnutí 2010/87/EC představuje dostatečné právní záruky přenosu osobních údajů do třetích zemí.

Soulad: Kritická infrastruktura a „významné IS“

- Zák. 181/2014 Sb. o kybernetické bezpečnosti – povinné osoby (KII, VIS)
- Nařízení vlády - Kritéria pro určení prvků KI 432/2010 Sb (Nařízení vlády 315/2014 Sb.)
 - ❖ **9 odvětví dle směrnice EU** (energetika, voda, potravinářství, zdrav., doprava, ICT, finance, záchr. sbory, veř. správa)
 - ❖ Patří sem: Velké banky, distribuce energie, prvky mobilních operátorů, některá radio a TV, poštovní služba...
- Významné IS veřejné zprávy – (vyhláška o VIS 317/2014 Sb.)
- **Soulad cestou standardizace – metodika ISO 27001** (vyhl. 316/2014 Sb.)
 - ❖ §29: Povinná osoba může splnit certifikací ISO/IEC 27001 + příslušná dokumentace
 - ❖ §7: Požadavky na dodavatele: předat min. **rozsah, prohlášení o aplikovatelnosti + auditní zprávy ISO 27001**
 - ❖ §7: Umožnit pravidelné **hodnocení rizik** a **kontrolu zavedených bezp. opatření** poskytovaných služeb
 - ❖ **Je řešitelné v rámci dodávek cloudových služeb!**

Certifikace MS online služeb – stav 03/2015

Standard - certifikace	Office 365	Dynamics CRM	Microsoft Azure	Windows Intune	Yammer	GFS (Global Foundation Services – infrastruktura datových center)
ISO 27001:2013 (+ ISO 27018)	Ano	Ano	Ano	Ano	Ano	Ano (jen ISO 27001)
Standardní smluvní doložky EU , ověřen „soulad“)	Ano	Ano	Ano	Ano	Ne	Ano
EU Safe Harbor	Ano	Ano	Ano	Ano	Ano	Ano
PCI DSS (Payment Card Industry Data Security Standard)	N/A	N/A	Ano	N/A	N/A	Ano
SOC 1 Type 2 (Service Organization Controls - SSAE 16/ISAE 3402)	Ano	Ano	Ano	Ano	Ne	Ano
SOC 2 Type 2 (AT Section 101)	Ano	Ne	Ano	Ano	Ne	Ano
UK G-Cloud	Ano	Ano	Ano	Ne	Ne	N/A
FedRAMP (US) (Moderate)	Ano	Ne	Ano	Ne	Ne	Ano
FERPA (US – Education)	Ano	N/A	Ano	N/A	Ano	N/A
HIPPA/BAA (US - Healthcare)	Ano	Ano	Ano	Ano	Ne	Ano
IPv6	Ano	Ne	Ne	Ne	Ne	N/A
CJIS (US - Criminal Justice)	Ano	Ne	Ne	Ne	Ne	N/A

Sdílené služby z nadhledu

OVM1

OVM2

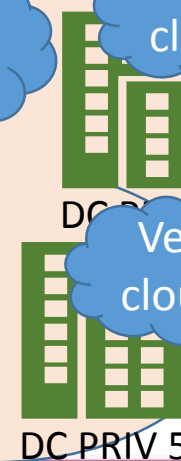
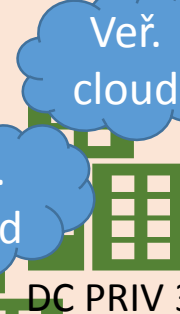
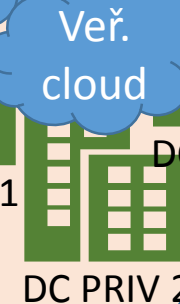
OVM3

OVMn

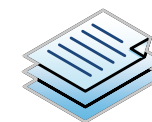
Katalog sdílených služeb veřejné správy

Cloudové (sdílené) služby veřejné správy

Interconnect / interoperabilita



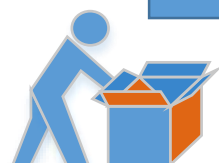
Katalog sdílených služeb veřejné správy



eGON pravidla



Hlavní
architekt eGOV



Dodavatel AIS I.

AIS1



Dodavatel AIS II.

AIS2

Pozor na extra levné „cloudové služby“



Cesta veřejné správy ke sdíleným službám

- Ne jenom „cloud“, ale skutečné sdílené služby!
- Nejsme motivováni „tlačit“ vás do nevýhodného využívání privátního, nebo veřejného cloudu – vhodně vám navrhneme efektivní využití obou způsobů



 Microsoft Azure

 Office 365

Důvěryhodná práce s Office dokumenty



Podklady do rady města

 **DATRON**
INFORMATION TECHNOLOGIES



Spisová služba



Portál občana

 **DATRON**
INFORMATION TECHNOLOGIES



SIEM – monitorování bezpečnostního prostředí



Městské a krajské karty

 **Capgemini**
CONSULTING. TECHNOLOGY. OUTSOURCING

Správa a řízení identit

 **DATRON**
INFORMATION TECHNOLOGIES



Monitorování krizových situací

 **VITKOVICE**
MACHINERY GROUP



Asistivní služby občanům



City Dashboard

 **DATRON**
INFORMATION TECHNOLOGIES

AD2JIP Propojení Active Directory s JIP





Řešení CityNEXT jako služba

Závěr - Jak využít skutečné výhody cloudů?

Čím více využívá veřejná správa veřejných cloudů, tím efektivněji využívá sdílené služby.

Je oprávněná obava o vynutitelnost smluvních podmínek – vhodná kombinace privátního a veřejného cloudu.

ISVS lze provozovat ve veřejném cloudu.

Microsoft díky kompetencím v oblasti privátního i veřejného cloudu umí nabídnout výhodné řešení pro potřeby veřejné správy.



Navštivte stánek v 1. patře

Naše řešení, Microsoft Windows
device a Lumia team



www.microsoft.cz/verejnasprava

Děkujeme za pozornost

zdenek.jiricek@microsoft.com

vaclav.koudele@microsoft.com

