

# PalmSecure®

Bezkontaktní biometrická identifikace osob pomocí obrazu krevního řečiště v

# Místo plastu lidská dlaň

FUJITSU TECHNOLOGY SOLUTIONS s.r.o.  
V Parku 22  
148 00 Praha 4

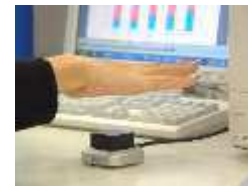
**Ing. Martin Černý**

**13. 4. Hradec Králové**

End User  
Services

# Agenda: PalmSecure® - nové metody přihlášení

- PalmSecure je používán všude tam, kde je potřeba jednoznačně autentizovat osoby – náhrada stávajících metod (převážně karet)
  - Přístupy do zabezpečených prostor
  - Přístup k výpočetní technice (senzor lze zabudovat i do těla počítačové myši nebo klávesnice)
  - Přístup k různým terminálům a jejich funkcím - např. platební terminály ATM
  - Docházkové a registrační systémy
  - Identifikace klientů, uživatelů  
nebo i pacientů ...



# Kdo je Fujitsu?

První v žebříčku IT společností se sídlem mimo USA  
Třetí nejrychlejší superpočítač na světě  
Třetí největší poskytovatel globálních IT služeb na světě  
Čtvrtí na světě v IT službách a výpočetních systémech  
Pátí celosvětově v obratu z prodeje serverů

Založena: 1935  
Prezident: Masami Yamamoto  
190,000 zaměstnanců, 70 poboček a závodů  
Výrobní závody: Japonsko, Asie, Evropa, Severní Amerika

1999 založen společný podnik se společností Siemens AG  
pod názvem Fujitsu Siemens Computers s.r.o.

2009 - odkoupení podílu Siemensu a vznik společnosti  
Fujitsu Technology Solutions s.r.o. (FTS)

Centrála Fujitsu, Tokyo, Japan



# S čím Vám můžeme pomoci:

## ■ Poskytování IT služeb:

- Bezpečnost: (Biometrická řešení – např. Palmsecure®)
- SAP – správa a monitorování infrastruktury
- Microsoft Services – migrace, integrace
- Služby Service Desku (první nebo druhé úrovně podpory)
- Konsolidace a virtualizace
- Multiplatformí a multivendor Managed Maintenance

## ■ Návrhy a řešení komplexních projektů včetně outsourcingu

## ■ Dodávky a servis portfolia IT produktů

- Servery, storage, pracovní stanice, notebooky, periferie, scannery ...



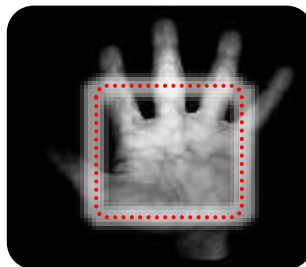
## Vysoká bezpečnost & výkon 1

- Skrytý pod kůží – obtížně padělatelný
- Unikátní dokonce i u identických dvojčat
- Neměnný po celou dobu života
- Detekovatelný pouze když krev proudí



## Vysoká přesnost 2

- Obraz krevního řečiště je zpracován z komplexu více než 5 milionů referenčních bodů
- Matematické vzorce zabezpečují moderními prostředky přístup k přesným a unikátním informacím
- Krevní řečiště v dlani je méně citlivé na vliv prostředí (nízké teploty, zašpiněné prsty, úrazy)



## Použitelnost 3

- Velmi hygienické, díky bezkontaktnímu snímání
- Velmi snadné a intuitivní použití
- Biometrický obraz je skryt uvnitř lidského těla (vysoká úroveň soukromí – intimity)



## Kontrolovaný přístup k IT

- IT v kombinaci s Palmsecure® senzorem nejlépe přímo vestavěným ve Fujitsu zařízení
- Pohodlí a velmi vysoká úroveň zabezpečení pro jednotlivé počítače

## Oblast použití

- Vysoká úroveň bezpečného přihlášení jako náhrada pro Windows Login
- Možné kombinace s ostatními biometrickými metodami a řešeními



Sensor Guide Kit



U-Guide



Celsius H730



Ultrabook U904



Stylistic Q704

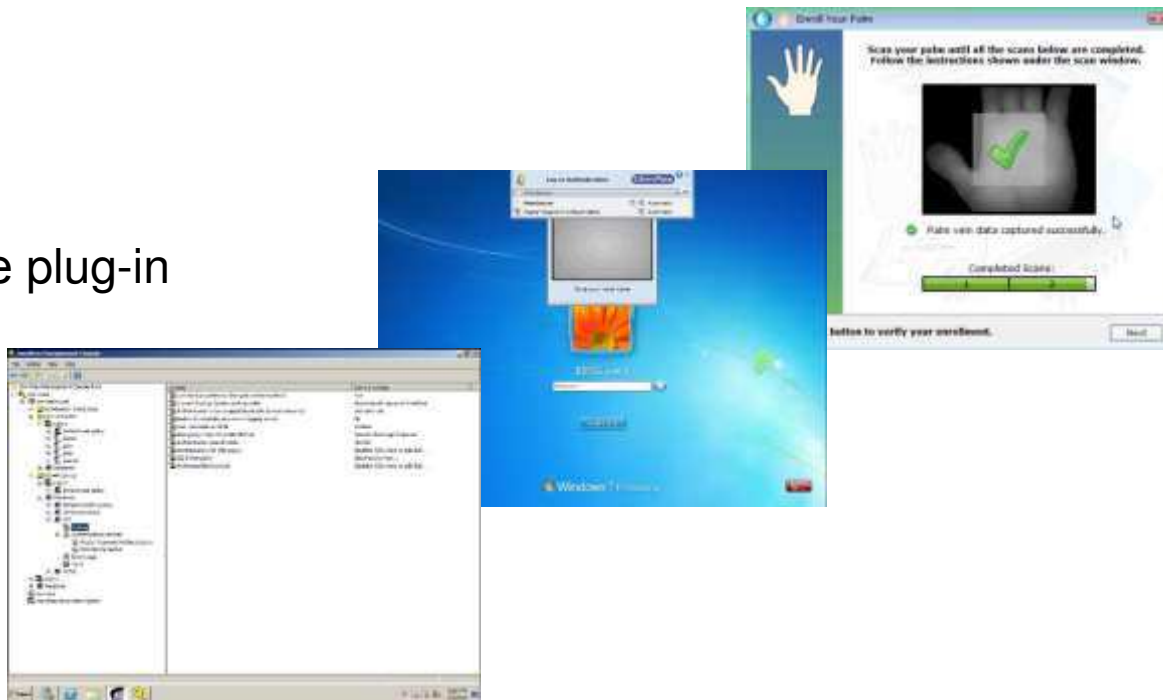
## Dodatečné informace

- <http://globalsp.ts.fujitsu.com/dmsp/Publications/public/ds-workplace-protect.pdf>
- Zdarma pro Fujitsu zařízení

# PalmSecure® a Omnipass Enterprise Edition

## ■ Autentizace a Identity Management řešení pro podniky

- Podpora Active Directory
- Podpora pro ADAM
- Podpora Novell NMAS
- Standardní MMC konzole plug-in



## ■ Klíčové vlastnosti Omnipass Enterprise Edition

- Vzdálený centralizovaný zápis a ověřování uživatelů
- Vícefaktorová autentizace včetně biometrických údajů , čipových karet, TPM podpora atd.
- Sdílení šifrovaných souborů
- Pokročilá pravidla ověřování
- Bezpečné Single Sign-On
- Nouzové přihlášení
- Snadno použitelné GUI
- Podporuje Vista , 7, 8, 8.1, Server 2008/2012 ( 32 bit / 64 bit)





## ■ Omnipass Enterprise Edition

- Instalace vyžaduje práva správce Active Directory
- Rozšiřuje Active Directory schéma
- Instalace se provádí na doménovém řadiči

## ■ Omnipass Client Edition

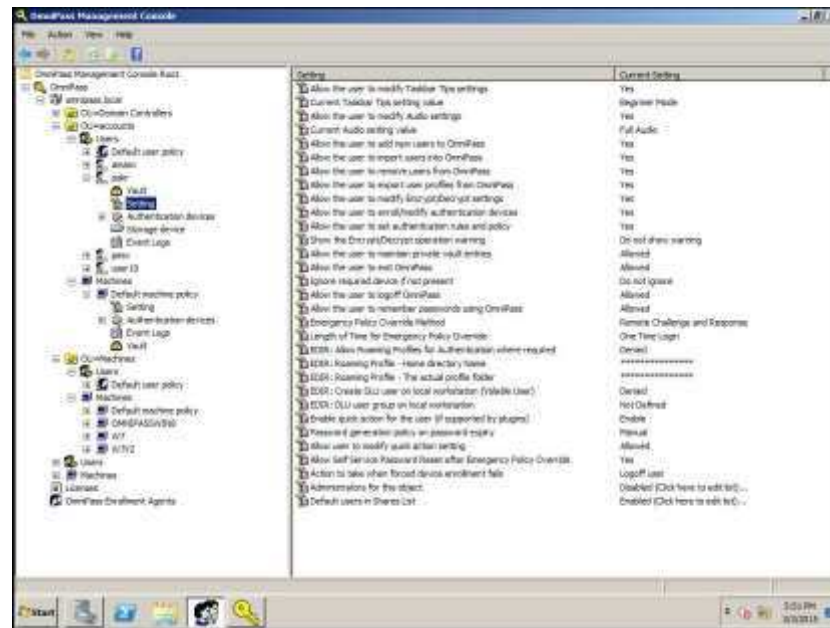
- Instalace se provádí na počítači uživatele
- Uživatelsky přívětivé GUI
- Umožňuje biometrické přihlašování, jako lokální nebo doménový uživatel
- Síťová nebo lokální autentizace uživatele



# PalmSecure® a Omnipass - server

## ■ Omnipass Enterprise Edition

- Integrate s Active Directory
- Centralizovaný management
- Pokročilá pravidla pro ověřování
- Logon policy pro uživatele a počítače
- Integrovaná správa licencí



## ■ Omnipass Client Edition

- Jednoduchá instalace programu
- Podpora češtiny
- Šifrování souborů a složek
- Sdílení šifrovaných souborů
- Další zařízení a více faktorová autentizace
  - Biometrie
  - čipové karty
  - TPM Support
  - hardwarových tokenů



# Bezpečnější autentizace jedině s PalmSecure®



## ■ Výhody:

- Zachovává možnost přihlášení do domény z každého počítače
- Přináší možnost přestat používat hesla a zároveň zvyšuje zabezpečení
- Uživatelé si hesla nemusí psát, nezadávají je špatně a tím dochází k odstranění nároků na podporu
- Není možné heslo odpozorovat

## ■ Kdy uvažovat o nasazení?

- Při změně chráněných aktiv, vyhodnocení nových rizik
- Při zvyšování fyzických (Non IT) zabezpečení



The Fujitsu logo, consisting of the word "FUJITSU" in a red, sans-serif font with a stylized infinity symbol above the letter "J".

shaping tomorrow with you

**Martin Černý**

Fujitsu Technology Solutions s.r.o.  
V Parku 2336/22  
148 00 Praha 4

Tel.: +420 233 03 2831  
E-mail: [martin.cerny@ts.fujitsu.com](mailto:martin.cerny@ts.fujitsu.com)

The PalmSecure logo, featuring the word "PalmSecure" in a white, sans-serif font. Above the letters "a" and "e" in "Secure" are several vertical orange lines of varying heights, resembling a palm vein scan pattern. A small "TM" trademark symbol is located below the "e".